



# Kit de montagem do motor

Unidade de tração Greensmaster® 3300 ou 3320 TriFlex®

Modelo nº 145-0057

## Instruções de instalação

# Instalação

## Peças soltas

Utilize a tabela abaixo para verificar se todas as peças foram enviadas.

Procedimento	Descrição	Quantidade	Utilização
<b>1</b>	Nenhuma peça necessária	—	Preparação da máquina.
<b>2</b>	Nenhuma peça necessária	—	Remova uma montagem de motor existente.
<b>3</b>	Adaptador do motor Montagem do motor Parafuso de cabeça hexagonal (5/16 pol.) Porca (5/16 pol.) Parafuso de cabeça hexagonal (3/8 pol.) Porca (3/8 pol.) Parafuso de cabeça hexagonal (1/4 pol.) Porca (1/4") Espaçador do cilindro Espaçador	1 1 2 2 1 1 4 4 1 1	Instalar uma montagem do motor.
<b>4</b>	Adaptador do motor Montagem do motor Parafuso de cabeça hexagonal (5/16 pol.) Porca (5/16 pol.) Parafuso de cabeça hexagonal (3/8 pol.) Porca (3/8 pol.) Parafuso de cabeça hexagonal (1/4 pol.) Porca (1/4") Espaçador do cilindro Espaçador	1 1 2 2 1 1 4 4 1 1	Remover e instalar a montagem do motor restante.

# 1

## Preparação da máquina

Nenhuma peça necessária

## Procedimento

1. Estacione a máquina numa superfície nivelada.
2. Engate o travão de estacionamento.
3. Desligue o motor e retire a chave.



# 2

## Remoção de uma montagem de motor existente

Nenhuma peça necessária

### Procedimento

**Importante:** Remova e instale uma única montagem de motor de cada vez (ou seja, remova e instale a montagem esquerda do motor e, em seguida, remova e instale a montagem direita do motor).

Se forem removidas em simultâneo ambas as montagens e, em seguida, instaladas, a estrutura do motor torna-se instável.

1. Coloque um macaco sob o motor (Figura 1).

**Nota:** Isto elimina o peso das peças que vai remover no próximo passo.

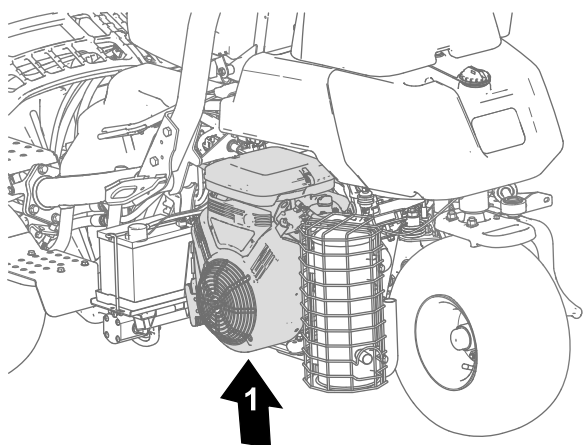
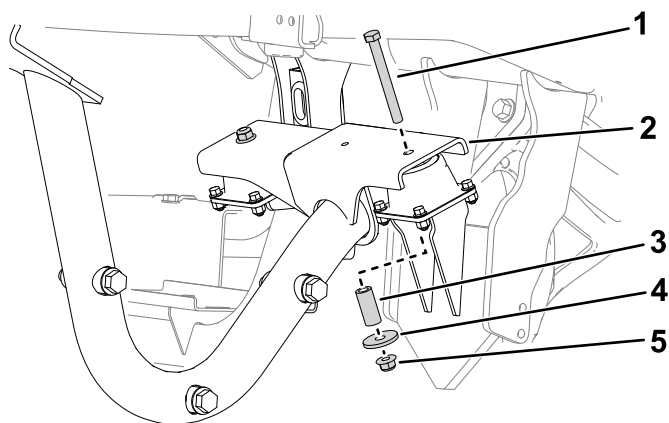


Figura 1

1. Local do macaco

2. Remova os parafusos, espaçadores e porcas de uma das montagens do motor na estrutura do motor (Figura 2).

**Nota:** A estrutura do motor está adjacente ao motor, sob o gerador.

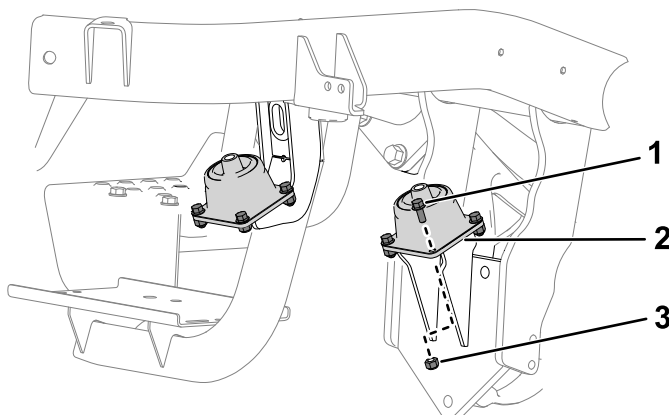


g361994

Figura 2

1. Parafuso
2. Estrutura do motor
3. Espaçador do cilindro
4. Espaçador plano
5. Porca

3. Retire o parafuso, porca e montagem do motor existentes da estrutura (Figura 3).



g361995

Figura 3

1. Parafuso
2. Montagem do motor
3. Porca

# 3

## Instalar uma montagem do motor

Peças necessárias para este passo:

1	Adaptador do motor
1	Montagem do motor
2	Parafuso de cabeça hexagonal (5/16 pol.)
2	Porca (5/16 pol.)
1	Parafuso de cabeça hexagonal (3/8 pol.)
1	Porca (3/8 pol.)
4	Parafuso de cabeça hexagonal (1/4 pol.)
4	Porca (1/4")
1	Espaçador do cilindro
1	Espaçador

## Procedimento

**Nota:** A estrutura do motor foi removida do Figura 4 e Figura 5 para melhor ilustração. A estrutura é mostrada na Figura 6.

1. Utilize quatro parafusos de cabeça hexagonal (1/4 pol.) e quatro porcas (1/4 pol.) para prender um adaptador de motor à estrutura (Figura 4).

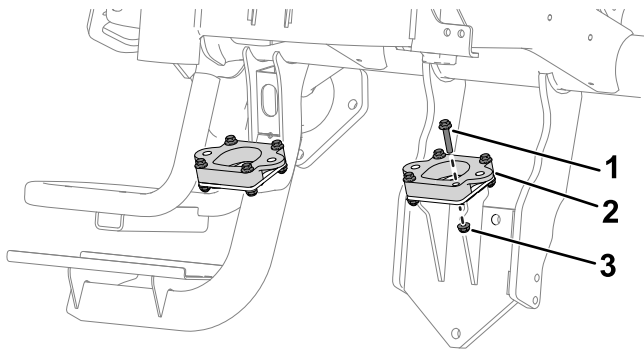


Figura 4

1. Parafuso de cabeça hexagonal (1/4 pol.)
2. Adaptador do motor
3. Porca (1/4 pol.)

2. Utilize dois parafusos de cabeça hexagonal (5/16 pol.) e duas porcas (5/16 pol.) para prender uma montagem de motor ao adaptador do motor (Figura 5).

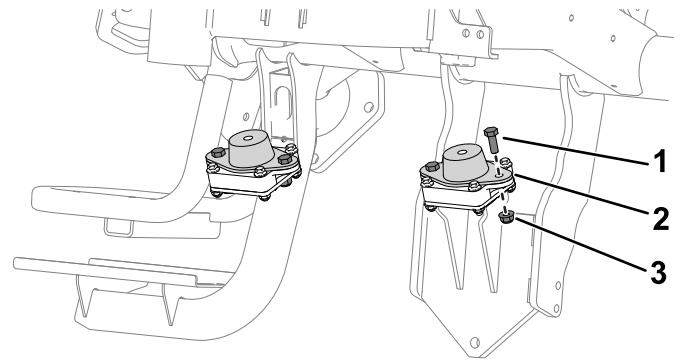


Figura 5

1. Parafuso de cabeça hexagonal (5/16 pol.)
2. Montagem do motor
3. Porca (5/16 pol.)

3. Utilize um parafuso de cabeça hexagonal (3/8 pol.), um espaçador do cilindro, um espaçador e uma porca (3/8 pol.) para prender a estrutura do motor à montagem do motor (Figura 6).

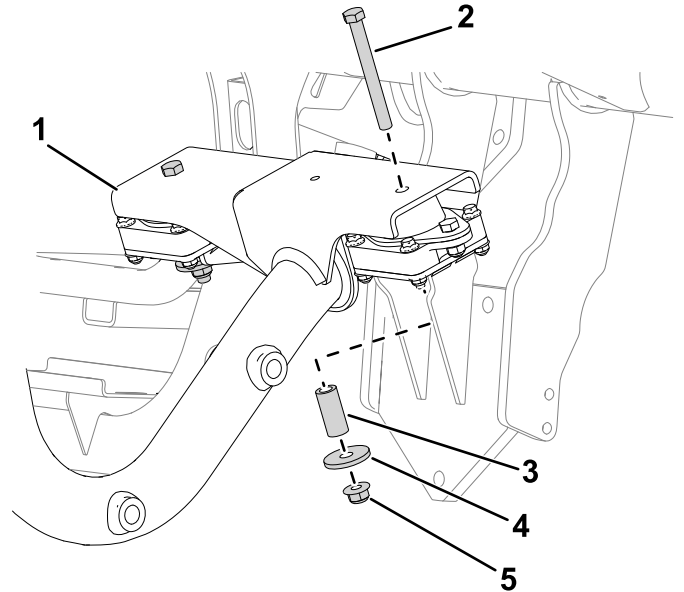


Figura 6

1. Estrutura do motor
2. Parafuso de cabeça hexagonal (3/8 pol.)
3. Espaçador do cilindro
4. Espaçador
5. Porca (3/8 pol.)

# 4

## Remover e instalar a montagem do motor restante

Peças necessárias para este passo:

1	Adaptador do motor
1	Montagem do motor
2	Parafuso de cabeça hexagonal (5/16 pol.)
2	Porca (5/16 pol.)
1	Parafuso de cabeça hexagonal (3/8 pol.)
1	Porca (3/8 pol.)
4	Parafuso de cabeça hexagonal (1/4 pol.)
4	Porca (1/4")
1	Espaçador do cilindro
1	Espaçador

## Procedimento

1. Remova e instale a montagem do motor restante; consulte os passos indicados em [2 Remoção de uma montagem de motor existente \(página 1\)](#) e [3 Instalar uma montagem do motor \(página 2\)](#).
2. Remova o macaco do motor.