



# Rahmen-Kit

Zugmaschine Greensmaster® 3300 oder 3320 TriFlex®

Modellnr. 145-0061

## Installationsanweisungen

# Installation

## Einzelteile

Prüfen Sie anhand der nachstehenden Tabelle, dass Sie alle im Lieferumfang enthaltenen Teile erhalten haben.

Verfahren	Beschreibung	Menge	Verwendung
<b>1</b>	Keine Teile werden benötigt	–	Vorbereiten der Maschine.
<b>2</b>	Motorbefestigung Sechskantschraube (5/16") Mutter (5/16") Rahmen	2 4 4 1	Anbringen der Motorbefestigungen am neuen Rahmen.
<b>3</b>	Keine Teile werden benötigt	–	Entfernen des vorhandenen Rahmens und Einsetzen des neuen Rahmens.

# 1

## Vorbereiten der Maschine

Keine Teile werden benötigt

## Verfahren

1. Stellen Sie die Maschine auf einer ebenen Fläche ab.
2. Aktivieren Sie die Feststellbremse.
3. Stellen Sie den Motor ab und ziehen Sie den Schlüssel ab.

# 2

## Anbringen der Motorbefestigungen am neuen Rahmen

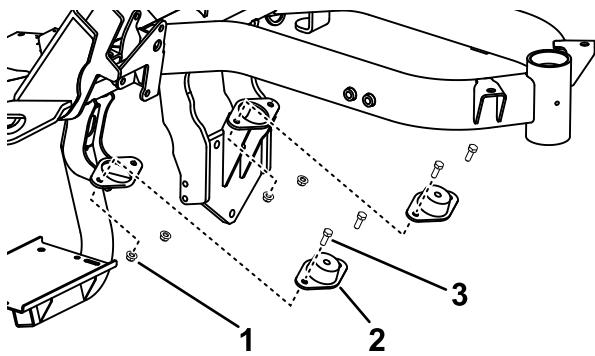
Für diesen Arbeitsschritt erforderliche Teile:

2	Motorbefestigung
4	Sechskantschraube (5/16")
4	Mutter (5/16")
1	Rahmen

## Verfahren

Verwenden Sie vier Sechskantschrauben (5/16") und vier Muttern (5/16"), um die Motorbefestigungen am neuen Rahmen zu befestigen.

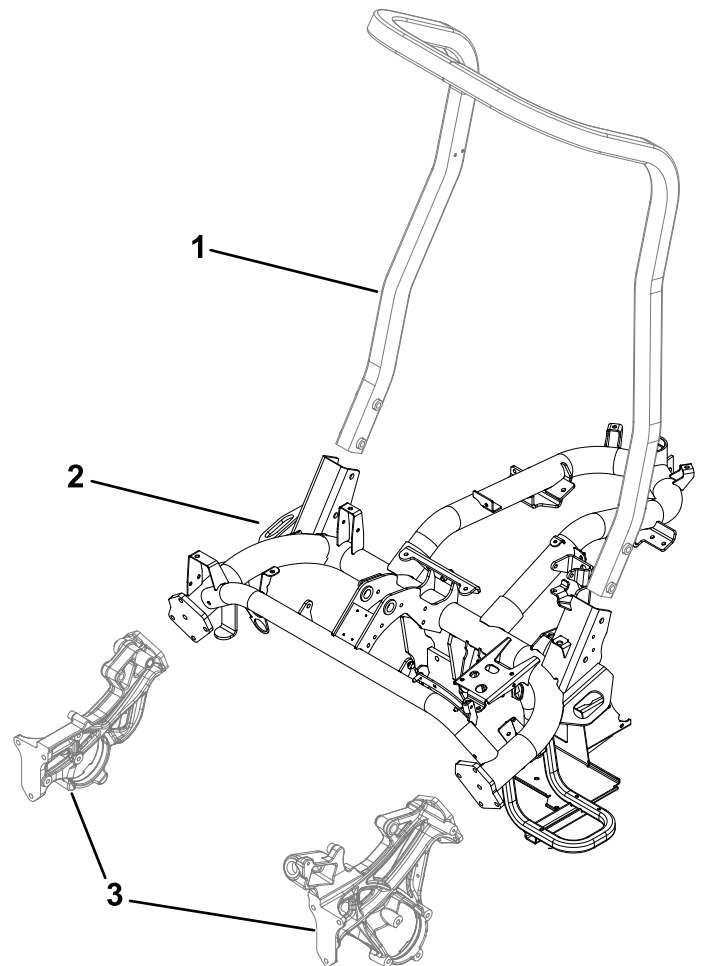




**Bild 1**

g361101

- |                     |                              |
|---------------------|------------------------------|
| 1. Mutter (5/16")   | 3. Sechskantschraube (5/16") |
| 2. Motorbefestigung |                              |



**Bild 2**

g362006

- |                  |                        |
|------------------|------------------------|
| 1. Überrollbügel | 3. Seitliche Gussteile |
| 2. Rahmen        |                        |

# 3

## Entfernen des vorhandenen Rahmens und Einsetzen des neuen Rahmens

**Keine Teile werden benötigt**

### Verfahren

Um den vorhandenen Rahmen zu entfernen und den neuen Rahmen einzusetzen, beachten Sie die Anweisungen im *Servicehandbuch* der Zugmaschine zum Aus- und Einbau von Komponenten, die mit dem Rahmen verbunden sind, einschließlich der hinteren Lenkgabel, der Batterie, des Motors und des Kraftstofftanks, und weiteren Komponenten.

**Bild 2** zeigt eine Übersicht über den Maschinenrahmen.