



Kit cadre

Groupe de déplacement Greensmaster® 3300 ou 3320 TriFlex®

N° de modèle 145-0061

Instructions de montage

Montage

Pièces détachées

Reportez-vous au tableau ci-dessous pour vérifier si toutes les pièces ont été expédiées.

| Procédure | Description | Qté | Utilisation |
|-----------|--|------------------|--|
| 1 | Aucune pièce requise | – | Préparation de la machine. |
| 2 | Support moteur Boulon à tête hexagonale (5/16") Écrou (5/16") Cadre | 2 4 4 1 | Montage des supports du moteur sur le nouveau cadre. |
| 3 | Aucune pièce requise | – | Dépose du cadre existant et pose du nouveau cadre. |

1

Préparation de la machine

Aucune pièce requise

Procédure

1. Garez la machine sur une surface plane et horizontale.
2. Serrez le frein de stationnement.
3. Coupez le moteur thermique et enlevez la clé.

2

Montage des supports du moteur sur le nouveau cadre

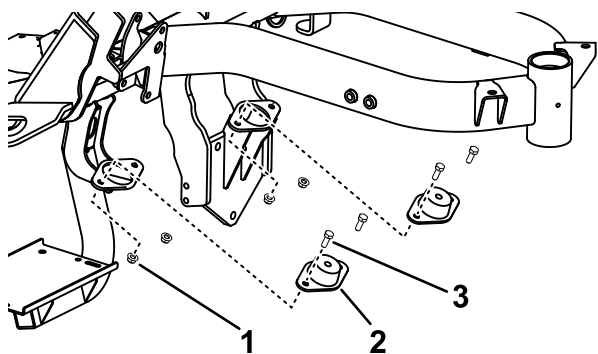
Pièces nécessaires pour cette opération:

| | |
|---|----------------------------------|
| 2 | Support moteur |
| 4 | Boulon à tête hexagonale (5/16") |
| 4 | Écrou (5/16") |
| 1 | Cadre |

Procédure

Fixez les supports du moteur thermique sur le nouveau cadre à l'aide de 4 boulons à tête hexagonale (5/16") et 4 écrous (5/16").

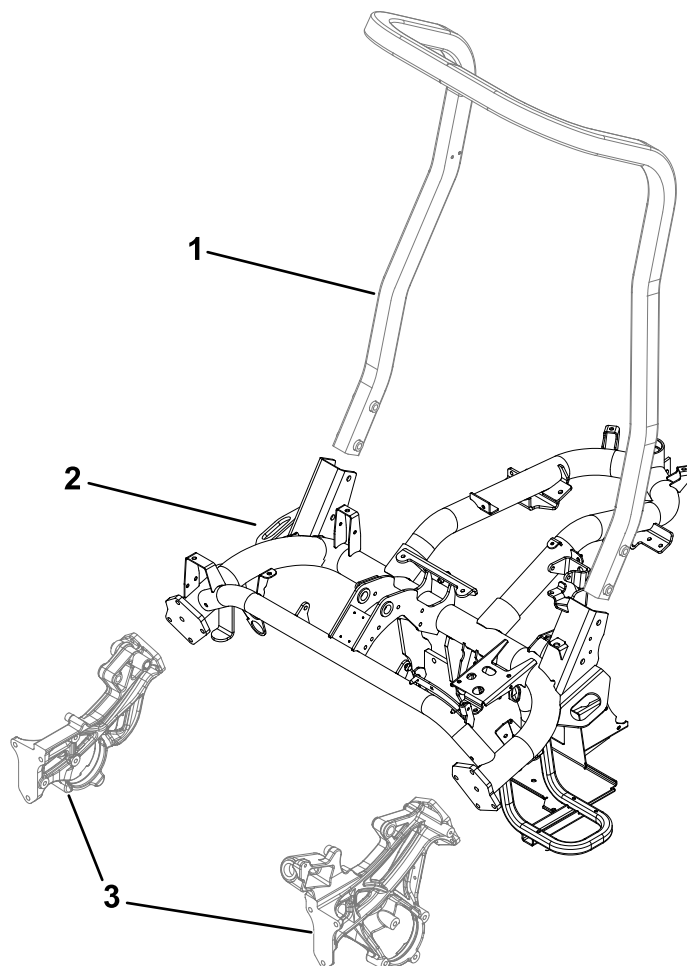




g361101

Figure 1

- | | |
|-------------------|-------------------------------------|
| 1. Écrou (5/16") | 3. Boulon à tête hexagonale (5/16") |
| 2. Support moteur | |



g362006

Figure 2

- | | |
|-----------------------|-------------------------------|
| 1. Arceau de sécurité | 3. Composants moulés latéraux |
| 2. Cadre | |

3

Dépose du cadre existant et pose du nouveau cadre

Aucune pièce requise

Procédure

Pour déposer le cadre existant et poser le nouveau cadre, reportez-vous aux instructions dans le *Manuel d'entretien* du groupe de déplacement concernant la pose et la dépose des composants qui se montent sur le cadre, notamment la fourche de direction arrière, la batterie, le moteur thermique et le réservoir de carburant.

La [Figure 2](#) est une vue d'ensemble du cadre de la machine.