



## Kit telaio

Trattorino Greensmaster® 3300 o 3320 TriFlex®

N° del modello 145-0061

### Istruzioni di installazione

# Installazione

## Parti sciolte

Verificate che sia stata spedita tutta la componentistica, facendo riferimento alla seguente tabella.

Procedura	Descrizione	Qté	Uso
<b>1</b>	Non occorrono parti	–	Preparazione della macchina.
<b>2</b>	Incastellatura del motore Bullone a testa esagonale (5/16") Dado (5/16") Telaio	2 4 4 1	Montaggio dei supporti motore sul nuovo telaio.
<b>3</b>	Non occorrono parti	–	Rimozione del telaio esistente e montaggio del nuovo.

# 1

## Preparazione della macchina

Non occorrono parti

### Procedura

1. Parcheggiate la macchina su terreno pianeggiante.
2. Inserite il freno di stazionamento.
3. Spegnete il motore e togliete la chiave.

# 2

## Montaggio dei supporti motore sul nuovo telaio

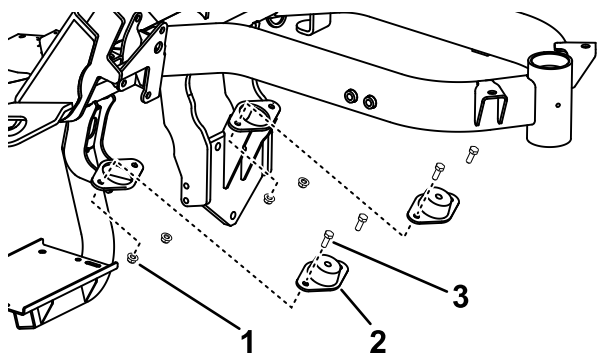
Parti necessarie per questa operazione:

2	Incastellatura del motore
4	Bullone a testa esagonale (5/16")
4	Dado (5/16")
1	Telaio

### Procedura

Utilizzate 4 bulloni a testa esagonale (5/16") e 4 dadi (5/16") per fissare i supporti motore al nuovo telaio.

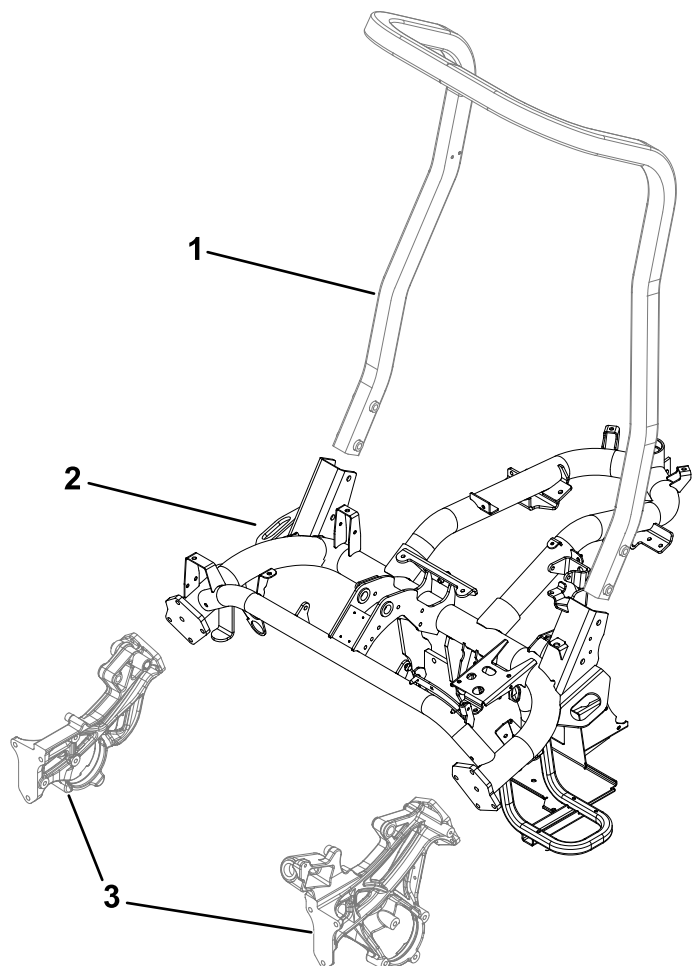




g361101

**Figura 1**

- 1. Dado (5/16")
- 2. Incastellatura del motore
- 3. Bullone a testa esagonale (5/16")



g362006

**Figura 2**

- 1. Roll bar
- 2. Telaio
- 3. Pezzi fusi laterali

# 3

## Rimozione del telaio esistente e montaggio del nuovo

Non occorrono parti

### Procedura

Per rimuovere il telaio esistente e montare quello nuovo, fare riferimento alle istruzioni nel *Manuale di manutenzione* del trattorino relativamente alla rimozione e al montaggio dei componenti che si collegano al telaio, tra cui la forcella di sterzo posteriore, la batteria, il motore e il serbatoio del carburante.

La [Figura 2](#) mostra una panoramica del telaio della macchina.