



フレームキット

Greensmaster® 3300 および 3320 TriFlex®トラクションユニット用

モデル番号 145-0061

取り付け要領

取り付け

付属部品

すべての部品がそろっているか、下の表で確認してください。

手順	内容	数量	用途
1	必要なパーツはありません。	—	マシンの準備を行います。
2	エンジンマウント 六角ヘッドボルト5/16" ナット5/16" フレーム	2 4 4 1	新しいフレームにエンジンマウントを取り付けます。
3	必要なパーツはありません。	—	既存のフレームを外して新しいフレームを取り付けます。

1

マシンの準備を行う

必要なパーツはありません。

手順

1. 平らな場所に駐車する。
2. 駐車ブレーキを掛ける。
3. エンジンを止め、キーを抜き取る。

2

新しいフレームにエンジンマウントを取り付ける

この作業に必要なパーツ

2	エンジンマウント
4	六角ヘッドボルト5/16"
4	ナット5/16"
1	フレーム

手順

新しいフレームにエンジンマウントを取り付ける六角ヘッドボルト5/16" 4本、ナット5/16" 4個を使用する。



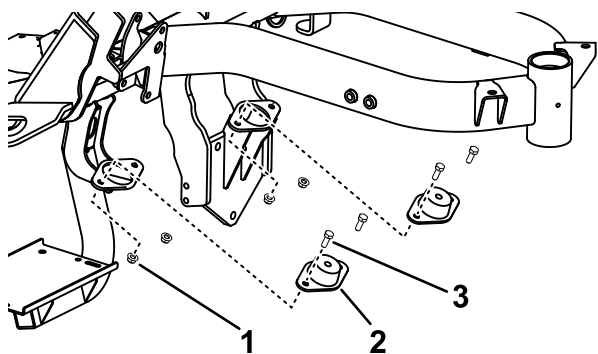


図 1

g361101

- | | |
|-------------|------------------|
| 1. ナット5/16" | 3. 六角ヘッドボルト5/16" |
| 2. エンジンマウント | |

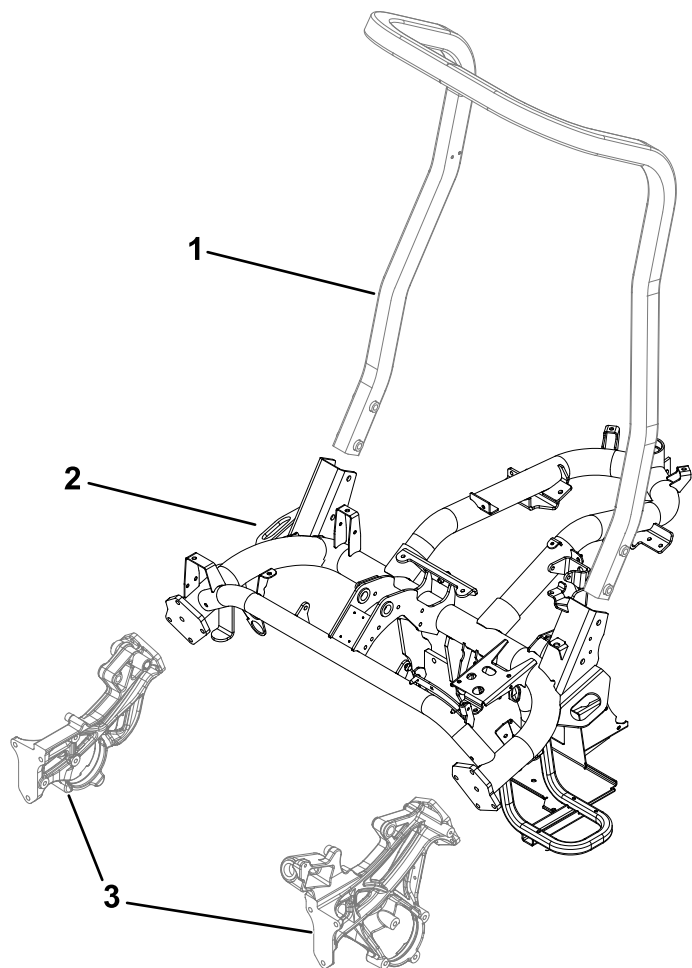


図 2

g362006

- | | |
|------------|------------|
| 1. ROPS バー | 3. サイドキャスト |
| 2. フレーム | |

3

既存のフレームを外して新しいフレームを取り付ける

必要なパーツはありません。

手順

既存のフレームの外し新しいフレームを取り付けるに当たってフレームに取り付けられている機材リアステアリングフォーク、バッテリー、エンジン、燃料タンクなどの取り外す場合は、トラクションユニットのサービスマニュアルを参照のこと。

図 2は機体フレーム概観を示す。