



프레임 키트

Greensmaster® 3300 or 3320 TriFlex® 트랙션 유닛

모델 번호 145-0061

설치 지침

설치

부품 확인

아래 차트를 사용하여 모든 부품이 선적되었는지 확인하십시오.

절차	설명	수량	사용
1	아무 부품도 필요 없음	—	장비를 준비합니다.
2	엔진 마운트 육각 헤드 볼트(5/16 인치) 너트(5/16 인치) 프레임	2 4 4 1	엔진 마운트를 새로운 프레임에 설치.
3	아무 부품도 필요 없음	—	기존 프레임 제거 및 새로운 프레임 설치.

1

장비 준비

아무 부품도 필요 없음

절차

1. 장비를 평지에 주차합니다.
2. 주차 브레이크를 체결합니다.
3. 엔진을 끄고 키를 뺍니다.

2

엔진 마운트를 새로운 프레임에 설치

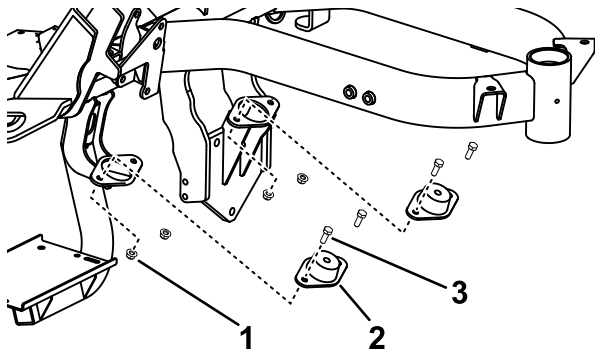
이 절차를 수행하는 데 필요한 부품:

2	엔진 마운트
4	육각 헤드 볼트(5/16 인치)
4	너트(5/16 인치)
1	프레임

절차

육각 헤드 볼트(5/16 인치) 4개, 너트(5/16 인치) 4개를 사용하여 엔진 마운트를 새로운 프레임에 고정합니다.





g361101

그림 1

- | | |
|----------------|----------------------|
| 1. 너트(5/16 인치) | 3. 육각 헤드 볼트(5/16 인치) |
| 2. 엔진 마운트 | |

3

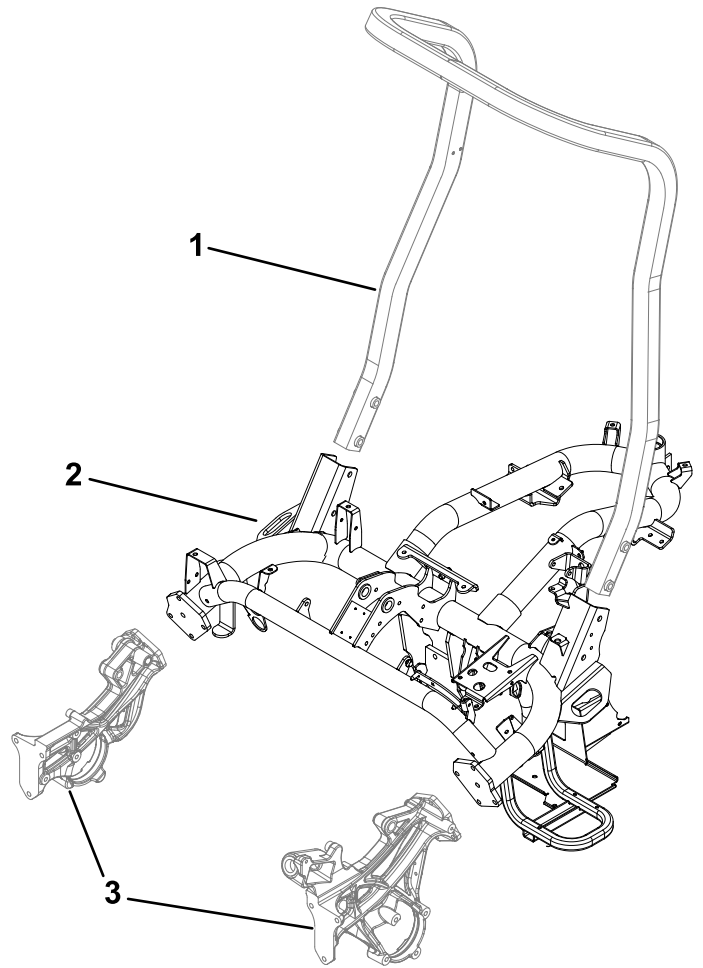
기존 프레임 제거 및 새로운 프레임 설치

아무 부품도 필요 없음

절차

기존 프레임을 제거하고 새로운 프레임을 설치하려면 후방 스티어링 포크, 배터리, 엔진, 연료 탱크 등과 같이 프레임에 연결된 부품의 제거 및 설치를 위하여 트렉션 유닛 *정비 매뉴얼*의 설명을 참조하십시오.

그림 2는 장비 프레임의 개요를 표시합니다.



g362006

그림 2

- | | |
|--------|------------|
| 1. 롤 바 | 3. 사이드 캐스팅 |
| 2. 프레임 | |