



Kit da estrutura

Unidade de tração Greensmaster® 3300 ou 3320 TriFlex®

Modelo nº 145-0061

Instruções de instalação

Instalação

Peças soltas

Utilize a tabela abaixo para verificar se todas as peças foram enviadas.

Procedimento	Descrição	Quantidade	Utilização
1	Nenhuma peça necessária	–	Preparação da máquina.
2	Montagem do motor Parafuso de cabeça hexagonal (5/16 pol.) Porca (5/16 pol.) Estrutura	2 4 4 1	Instalação das montagens do motor na nova estrutura.
3	Nenhuma peça necessária	–	Remover a estrutura existente e instalar a nova estrutura.

1

Preparação da máquina

Nenhuma peça necessária

Procedimento

1. Estacione a máquina numa superfície nivelada.
2. Engate o travão de estacionamento.
3. Desligue o motor e retire a chave.

2

Instalação das montagens do motor na nova estrutura

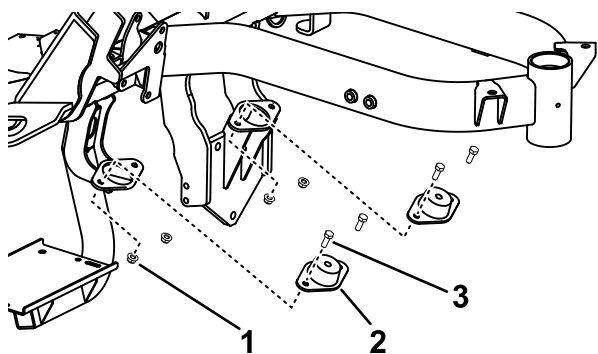
Peças necessárias para este passo:

2	Montagem do motor
4	Parafuso de cabeça hexagonal (5/16 pol.)
4	Porca (5/16 pol.)
1	Estrutura

Procedimento

Utilize quatro parafusos de cabeça hexagonal (5/16 pol.) e quatro porcas (5/16 pol.) para prender as montagens de motor na nova estrutura.

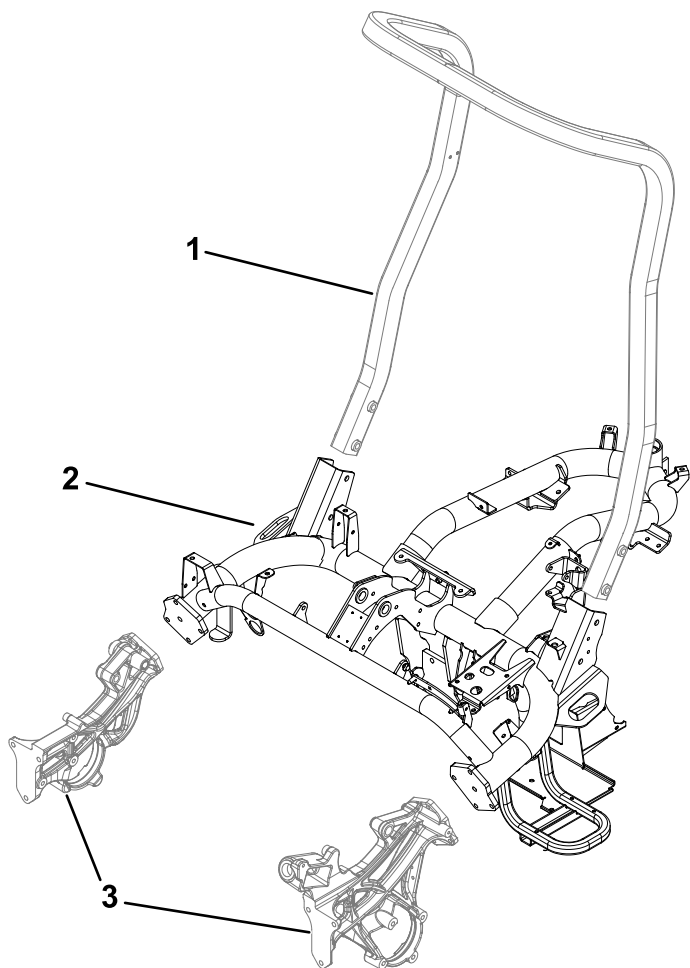




g361101

Figura 1

- | | |
|----------------------|---|
| 1. Porca (5/16 pol.) | 3. Parafuso de cabeça hexagonal (5/16 pol.) |
| 2. Montagem do motor | |



g362006

Figura 2

- | | |
|-----------------------|-----------------------|
| 1. Barra de segurança | 3. Fundições laterais |
| 2. Estrutura | |

3

Remover a estrutura existente e instalar a nova estrutura

Nenhuma peça necessária

Procedimento

Para remover a estrutura existente e instalar a nova estrutura, consulte as instruções no *Manual de serviço* da unidade de tração para remover e instalar componentes que ligam à estrutura, incluindo o eixo da direção traseiro, bateria, motor e depósito do combustível, entre outros componentes.

[Figura 2](#) mostra uma visão geral da estrutura da máquina.