



# Kit système ROPS

N° de modèle 139-8062

N° de modèle 139-8063

Form No. 3447-952 Rev A

## Instructions de montage

# Sécurité

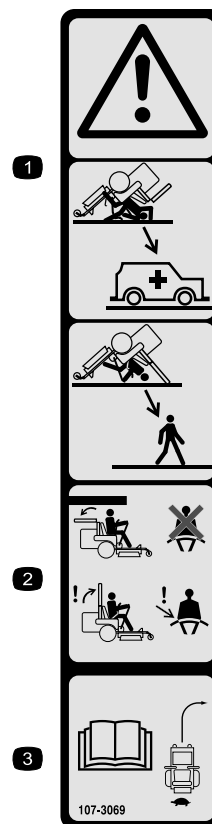
## Sécurité du système de protection antiretournement (ROPS)

- Le système ROPS est un dispositif de sécurité intégré. Ne retirez aucun des composants du système ROPS de la machine.
- Attachez bien la ceinture de sécurité et apprenez à la détacher rapidement en cas d'urgence.
- Gardez l'arceau de sécurité complètement relevé et bloqué en position, et attachez toujours la ceinture de sécurité quand l'arceau est relevé.
- Avant de passer sous un obstacle, vérifiez soigneusement la hauteur libre et ne les touchez pas.
- Remplacez les composants endommagés du système ROPS. Ne les réparez pas et ne les modifiez pas.
- La protection antiretournement est inexistante lorsque l'arceau de sécurité est abaissé.
- Le dépassement des roues au-dessus d'une dénivellation, d'une berge escarpée ou d'une étendue d'eau peut provoquer le retournement de la machine et causer des blessures graves ou mortelles.
- N'attachez pas la ceinture de sécurité lorsque l'arceau de sécurité est abaissé.
- N'abaissez l'arceau de sécurité qu'en cas d'absolue nécessité et relevez-le dès que possible.
- En cas de retournement de la machine, portez-la chez un concessionnaire-réparateur agréé pour faire réviser le système ROPS.
- Utilisez uniquement les accessoires et outils agréés par Toro pour le système ROPS.

## Autocollants de sécurité et d'instruction



Des autocollants de sécurité et des instructions bien visibles par l'opérateur sont placés près de tous les endroits potentiellement dangereux. Remplacez tout autocollant endommagé ou manquant.



107-3069

decal107-3069

- Attention – la protection antiretournement est inexistante lorsque l'arceau de sécurité est abaissé.
- Pour éviter de vous blesser, parfois mortellement, en vous retournant, gardez l'arceau de sécurité relevé et bloqué en position, et attachez votre ceinture de sécurité. N'abaissez l'arceau de sécurité qu'en cas d'absolue nécessité et n'attachez pas la ceinture de sécurité dans ce cas.
- Lisez le *manuel de l'utilisateur* ; conduisez lentement et prudemment.



# Montage

## Pièces détachées

Reportez-vous au tableau ci-dessous pour vérifier si toutes les pièces ont été expédiées.

Procédure	Description	Qté	Utilisation
<b>1</b>	Aucune pièce requise	–	Préparation de la machine.
<b>2</b>	Aucune pièce requise	–	Dépose du système de protection antiretournement (ROPS) existant.
<b>3</b>	Partie supérieure de l'arceau de sécurité Partie inférieure gauche de l'arceau de sécurité Partie inférieure droite de l'arceau de sécurité Ensemble axe d'articulation Boulon à épaulement Rondelle ondulée Butée Contre-écrou (½") Rondelle élastique Boulon à tête hexagonale (½" x 3¼")	1 1 1 2 2 2 2 6 4 4	Montage du nouveau système de protection antiretournement (ROPS).

# 1

## Préparation de la machine

Aucune pièce requise

### Procédure

1. Garez la machine sur une surface plane et horizontale.
2. Désengagez la commande des lames.
3. Poussez les leviers de commande de déplacement vers l'extérieur à la position de VERROUILLAGE AU POINT MORT.
4. Serrez le frein de stationnement.
5. Coupez le moteur et enlevez la clé.

# 2

## Dépose du système de protection antiretournement (ROPS) existant

Aucune pièce requise

### Procédure

1. Débranchez le câble négatif de la batterie.
2. Déposez et mettez au rebut le tube supérieur de l'arceau de sécurité ainsi que les fixations des tubes inférieurs.
3. Retirez les 4 boulons à tête ronde (5/16" x 3/4") des déflecteurs arrière (Figure 1).

Conservez les 4 boulons à tête ronde (5/16" x 3/4") pour la repose.

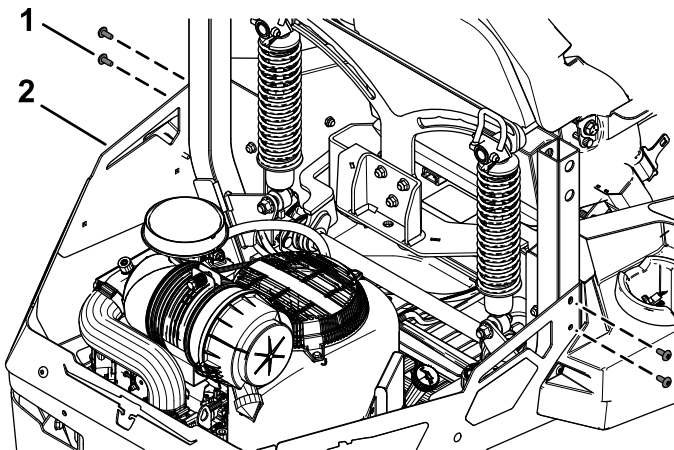


Figure 1

1. Boulon à tête ronde (5/16" x 3/4")
2. Déflecteur arrière

4. Pour les machines équipées de la suspension MyRide™ seulement :

Retirez les 2 contre-écrous (1/2") de l'amortisseur arrière (Figure 2).

Conservez les 2 contre-écrous (1/2") pour la repose.

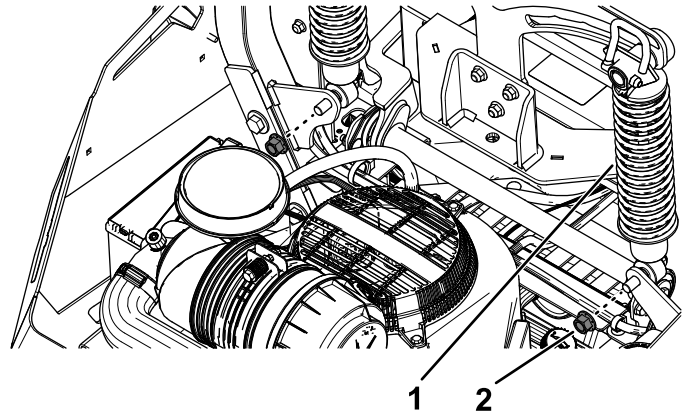


Figure 2

1. Amortisseur arrière
2. Contre-écrou (1/2")

5. Retirez et mettez au rebut les fixations qui maintiennent les tubes inférieurs de l'arceau de sécurité sur le cadre.
6. Déposez avec précaution le système ROPS de la machine et mettez-le au rebut.

# 3

## Montage du nouveau système de protection antiretournement (ROPS)

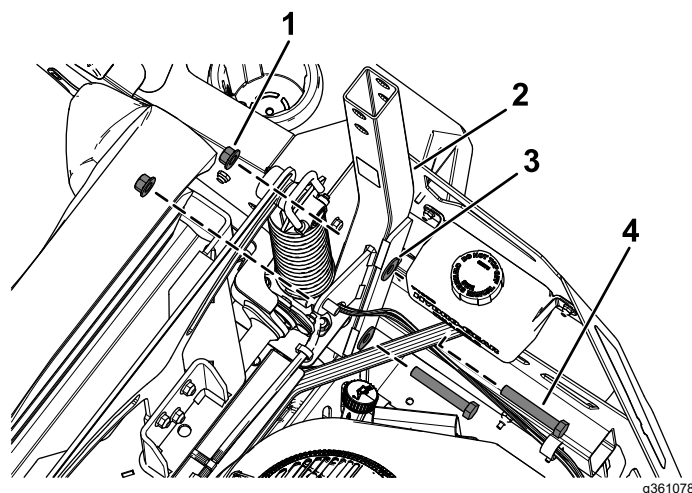
### Pièces nécessaires pour cette opération:

1	Partie supérieure de l'arceau de sécurité
1	Partie inférieure gauche de l'arceau de sécurité
1	Partie inférieure droite de l'arceau de sécurité
2	Ensemble axe d'articulation
2	Boulon à épaulement
2	Rondelle ondulée
2	Butée
6	Contre-écrou (1/2")
4	Rondelle élastique
4	Boulon à tête hexagonale (1/2" x 3/4")

### Procédure

- Fixez légèrement les parties inférieures de l'arceau de sécurité de chaque côté de la tondeuse à l'aide de 2 boulons à tête hexagonale (1/2" x 3/4"), 2 rondelles élastiques et 2 contre-écrous (1/2") (Figure 3).

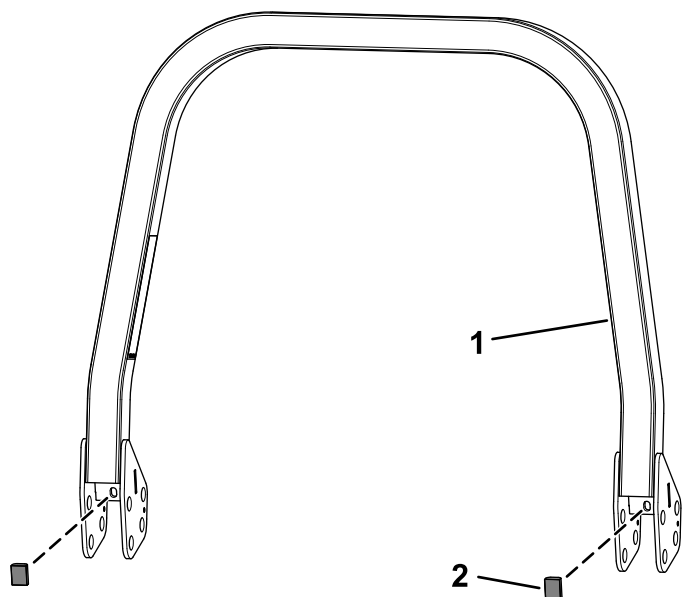
**Remarque:** Assurez-vous que la plaque qui est soudée sur la section inférieure des parties inférieures de l'arceau de sécurité sont tournées à l'opposé du cadre.



**Figure 3**  
Côté droit montré

1. Contre-écrou (1/2")
2. Partie inférieure droite de l'arceau de sécurité
3. Rondelle élastique
4. Boulon à tête hexagonale (1/2" x 3/4")

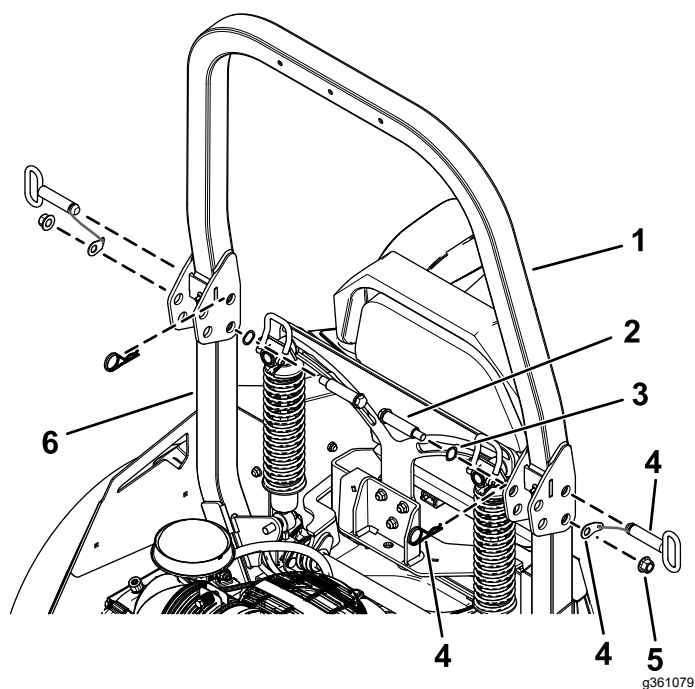
2. Fixez les 2 butées sur la partie supérieure de l'arceau de sécurité (Figure 4).



**Figure 4**

1. Partie supérieure de l'arceau de sécurité
2. Butée

3. Fixez les parties inférieures sur la partie supérieure de l'arceau de sécurité à l'aide de 2 boulons à épaulement, 2 rondelles élastiques, 2 contre-écrous ( $\frac{1}{2}$ " ), et l'ensemble axe d'articulation (Figure 5).



**Figure 5**

- |  |   |
|--|---|
| 1. Partie supérieure de l'arceau de sécurité | 4. Ensemble axe d'articulation (axe, rondelle avec cordon et goupille fendue) |
| 2. Boulon à épaulement                       | 5. Contre-écrou ( $\frac{1}{2}$ " )   |
| 3. Rondelle ondulée                          | 6. Partie inférieure de l'arceau de sécurité                                  |

**4. Pour les machines équipées de la suspension MyRide™ seulement :**

Fixez légèrement les 2 contre-écrous ( $\frac{1}{2}$ " ) retirés précédemment sur les amortisseurs arrière (Figure 2).

5. Serrez les 2 boulons à épaulement à un couple de 122 à 136 N·m.

Serrez les 2 boulons à tête hexagonale ( $\frac{1}{2}$ " x  $3\frac{1}{4}$ " ) sur les parties inférieures de l'arceau de sécurité à un couple de 136 à 149 N·m.

**6. Pour les machines équipées de la suspension MyRide™ seulement :**

Serrez les 2 contre-écrous ( $\frac{1}{2}$ " ) sur les amortisseurs arrière à un couple de 110 à 134 N·m.

7. Fixez les 4 boulons à tête ronde ( $\frac{5}{16}$ " x  $\frac{3}{4}$ " ) retirés précédemment sur les déflecteurs arrière (Figure 1).

8. Branchez le câble négatif de la batterie.

# Utilisation

## Utilisation du système de protection antiretournement (ROPS)

### ⚠ ATTENTION

Pour éviter de vous blesser, parfois mortellement, en cas de retournement de la machine, gardez l'arceau de sécurité complètement relevé et bloqué dans cette position, et attachez la ceinture de sécurité.

Le siège doit être bien fixé sur la machine.

### ⚠ ATTENTION

La protection antiretournement est inexistante lorsque l'arceau de sécurité est abaissé.

- N'abaissez l'arceau de sécurité qu'en cas d'absolue nécessité.
- N'attachez pas la ceinture de sécurité lorsque l'arceau de sécurité est abaissé.
- Conduisez lentement et prudemment.
- Relevez l'arceau de sécurité dès que possible.
- Vérifiez précisément la hauteur libre avant de passer sous un obstacle (par ex. branches, portes, câbles électriques, etc.) et évitez de le toucher.

## Abaissement de l'arceau de sécurité

**Important:** N'abaissez l'arceau de sécurité qu'en cas d'absolue nécessité.

1. Retirez les goupilles fendues puis les 2 axes (Figure 7).
2. Faites pivoter l'arceau de sécurité à la position abaissée (Figure 6).

**Remarque:** La position abaissée est à 2 niveaux ; voir Figure 6.

3. Posez les 2 axes et fixez-les avec les goupilles fendues (Figure 7).

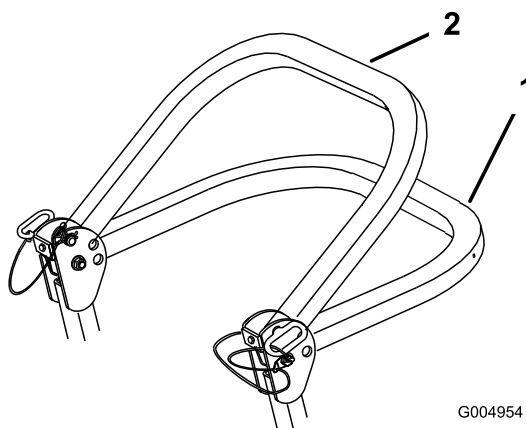


Figure 6

1. Position complètement abaissée
2. Position abaissée avec bac de ramassage

**Important:** Veillez à bloquer la partie arrière du siège avec le verrou (le cas échéant).

## Relevage de l'arceau de sécurité

**Important:** Attachez toujours la ceinture de sécurité quand l'arceau de sécurité est levé.

1. Retirez les goupilles fendues puis les 2 axes (Figure 7).
2. Relevez complètement l'arceau de sécurité puis insérez les 2 axes et fixez-les avec les goupilles fendues (Figure 7).

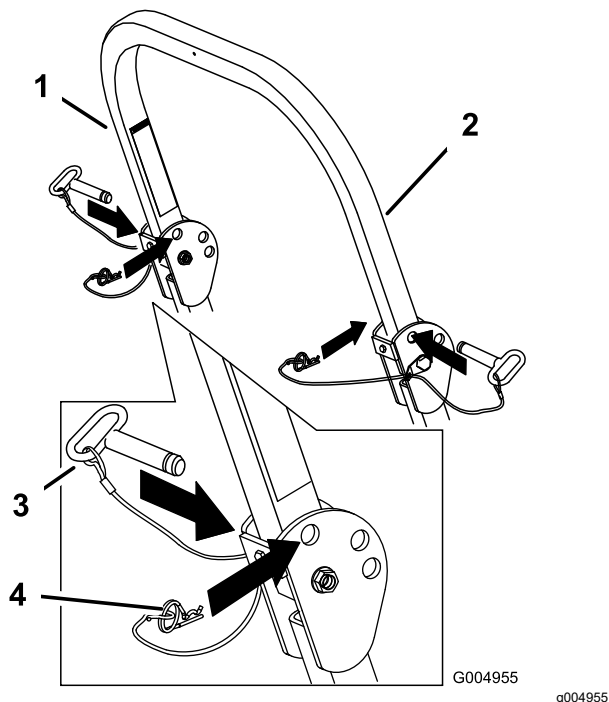


Figure 7

- |                       |                    |
|-----------------------|--------------------|
| 1. Arceau de sécurité | 3. Goupille        |
| 2. Position relevée   | 4. Goupille fendue |

## Entretien

### Contrôle de la ceinture de sécurité

**Périodicité des entretiens:** À chaque utilisation ou une fois par jour

Vérifiez que la ceinture de sécurité n'est pas usée ni entaillée, et que l'enrouleur et la boucle fonctionnent correctement. Remplacez la ceinture de sécurité si elle est endommagée.



**Count on it.**