



# Überrollschutz

Modellnr. 139-8062

Modellnr. 139-8063

Form No. 3447-954 Rev A

## Installationsanweisungen

# Sicherheit

## Gewährleistung der Sicherheit durch den Überrollschutz

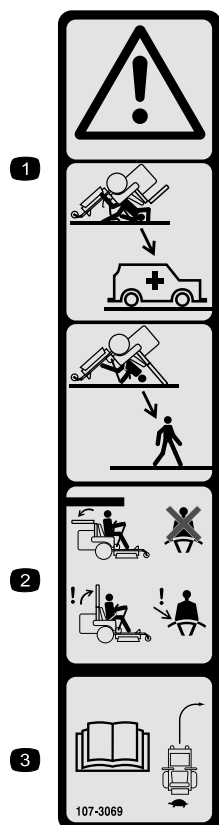
- Der Überrollschutz ist eine integrierte Sicherheitseinrichtung. Entfernen Sie die Komponenten des Überrollschutzes nicht von der Maschine.
- Stellen Sie sicher, dass Sie Ihren Sicherheitsgurt angelegt haben und ihn in einem Notfall schnell lösen können.
- Stellen Sie den Überrollbügel immer vollständig auf und arretieren ihn. Legen Sie bei aufgestelltem Überrollbügel immer den Sicherheitsgurt an.
- Überprüfen Sie sorgfältig auf über Kopf liegende Gegenstände, bevor Sie unter sie hindurchfahren, und vermeiden Sie Kontakt.
- Tauschen Sie beschädigte Teile des Überrollschutzes aus. Führen Sie keine Reparaturen oder Modifikationen daran aus.
- Es besteht kein Überrollschutz, wenn der Überrollbügel abgesenkt ist.
- Räder, die über Kanten, über steile Ufer oder in Gewässer gelangen, können zu einem Überschlag führen, der zu schweren Verletzungen oder zum Tod führen kann.
- Legen Sie keinen Sicherheitsgurt an, wenn der Überrollbügel abgesenkt ist.
- Senken Sie den Überrollbügel nur ab, wenn es wirklich erforderlich ist. Stellen Sie den Überrollbügel unverzüglich wieder auf, wenn die Höhe es zulässt.
- Bringen Sie die Maschine nach einem Überschlag zu einem autorisierten Vertragshändler zur Inspektion des Überrollschutzes.
- Verwenden Sie für den Überrollschutz nur von Toro zugelassenes Zubehör und Anbaugeräte.



# Sicherheits- und Bedienungsschilder



Die Sicherheits- und Anweisungsaufkleber sind gut sichtbar; sie befinden sich in der Nähe der möglichen Gefahrenbereiche. Tauschen Sie beschädigte oder verloren gegangene Aufkleber aus.



107-3069

decal107-3069

1. Warnung: Es besteht kein Überrollschutz, wenn der Überrollbügel abgesenkt ist.
2. Lassen Sie den Überrollbügel aufgestellt und arretiert und legen Sie den Sicherheitsgurt an, um schwere oder tödliche Verletzungen aufgrund eines Überschlagens zu vermeiden. Senken Sie den Überrollbügel nur ab, wenn es unbedingt erforderlich ist. Legen Sie keinen Sicherheitsgurt an, wenn der Überrollbügel abgesenkt ist.
3. Lesen Sie die *Bedienungsanleitung*. Fahren Sie langsam und vorsichtig.

# Installation

## Einzelteile

Prüfen Sie anhand der nachstehenden Tabelle, dass Sie alle im Lieferumfang enthaltenen Teile erhalten haben.

Verfahren	Beschreibung	Menge	Verwendung
<b>1</b>	Keine Teile werden benötigt	–	Vorbereiten der Maschine.
<b>2</b>	Keine Teile werden benötigt	–	Entfernen des bestehenden Überrollschutzsystems (ROPS).
<b>3</b>	Obere Überrollbügelbaugruppe Linke untere Überrollbügelbaugruppe Rechte untere Überrollbügelbaugruppe Klappstiftbaugruppe Ansatzschraube Wellenscheibe Stoßstange Sicherungsmutter (½") Federscheibe Sechskantschraube (½" x 3¼")	1 1 1 2 2 2 2 6 4 4	Montieren Sie den neuen Überrollschutz (ROPS).

**1**

## Vorbereiten der Maschine

**Keine Teile werden benötigt**

### Verfahren

1. Parken Sie die Maschine auf einer ebenen Fläche.
2. Kuppeln Sie den Zapfwellenantriebsschalter aus.
3. Schieben Sie die Fahrtriebshebel nach außen in die ARRETIERTE NEUTRAL-Stellung.
4. Aktivieren Sie die Feststellbremse.
5. Stellen Sie den Motor ab und ziehen Sie den Schlüssel ab.

# 2

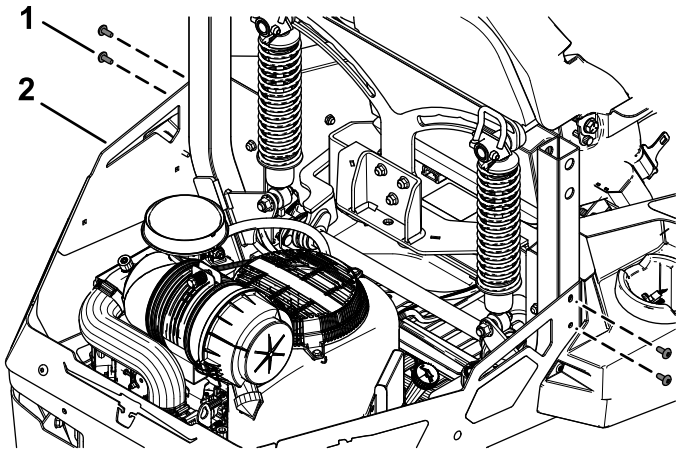
## Entfernen des bestehenden Überrollschutzsystems (ROPS)

Keine Teile werden benötigt

### Verfahren

1. Schließen Sie das Minuskabel von der Batterie ab.
2. Entfernen und entsorgen Sie das obere Überrollbügelrohr und seine Befestigungselemente von den unteren Rohren.
3. Entfernen Sie die vier Halbrundsrauben (5/16" x 3/4") von den hinteren Schutzvorrichtungen (Bild 1).

Bewahren Sie die vier Halbrundsrauben (5/16" x 3/4") für den späteren Einbau auf.



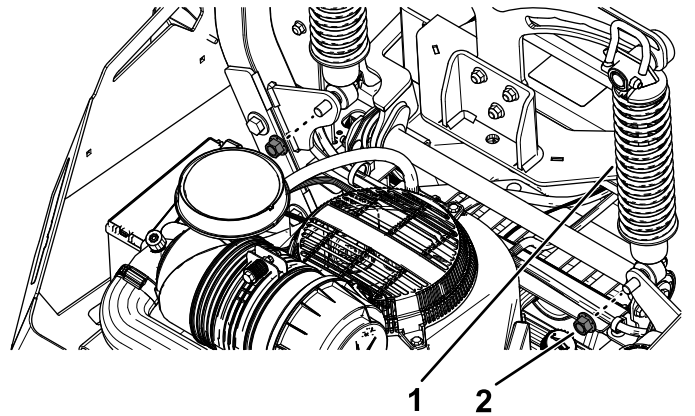
**Bild 1**

1. Halbrundschraube (5/16" x 3/4")
2. Hintere Schutzvorrichtung

### 4. Nur für Maschinen mit MyRide™ Federungssystem:

Entfernen Sie die beiden Sicherungsmuttern (1/2") von den hinteren Stoßdämpferbaugruppen (Bild 2).

Bewahren Sie die beiden Sicherungsmuttern (1/2") für den späteren Einbau auf.



**Bild 2**

1. Hinterer Stoßdämpfer
2. Sicherungsmutter (1/2")

5. Entfernen und entsorgen Sie die Befestigungselemente, mit der die unteren Überrollbügelrohre am Rahmen befestigt sind.
6. Nehmen Sie den Überrollschutz vorsichtig von der Maschine ab und entsorgen Sie ihn.

# 3

## Montieren des neuen Überrollschutzes (ROPS)

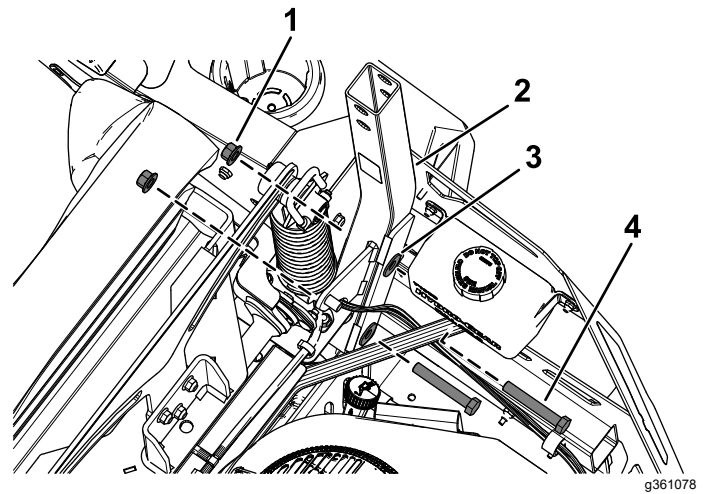
Für diesen Arbeitsschritt erforderliche Teile:

1	Obere Überrollbügelbaugruppe
1	Linke untere Überrollbügelbaugruppe
1	Rechte untere Überrollbügelbaugruppe
2	Klappstiftbaugruppe
2	Ansatzschraube
2	Wellenscheibe
2	Stoßstange
6	Sicherungsmutter ( $\frac{1}{2}$ " )
4	Federscheibe
4	Sechskantschraube ( $\frac{1}{2}$ " x $3\frac{1}{4}$ " )

## Verfahren

1. Befestigen Sie die unteren Überrollbügelbaugruppen locker mit zwei Sechskantschrauben ( $\frac{1}{2}$ " x  $3\frac{1}{4}$ " ), zwei Federscheiben und zwei Sicherungsmuttern ( $\frac{1}{2}$ " ) auf jeder Seite am Mäher (Bild 3).

**Hinweis:** Stellen Sie sicher, dass die Platte, die an den unteren Abschnitt der unteren Überrollbügelbaugruppen angeschweißt ist, von der Rahmenbaugruppe weg weist.

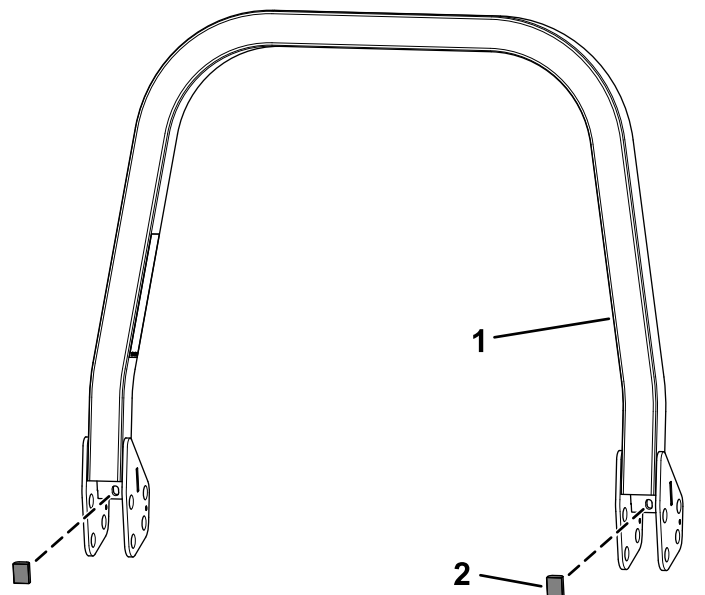


**Bild 3**

Bild zeigt die rechte Seite

- |   |   |
|---|---|
| 1. Sicherungsmutter ( $\frac{1}{2}$ " ) | 3. Federscheibe   |
| 2. Rechte untere Überrollbügelbaugruppe | 4. Sechskantschraube ( $\frac{1}{2}$ " x $3\frac{1}{4}$ " ) |

2. Befestigen Sie die beiden Stoßfänger an der oberen Überrollbügelbaugruppe (Bild 4).

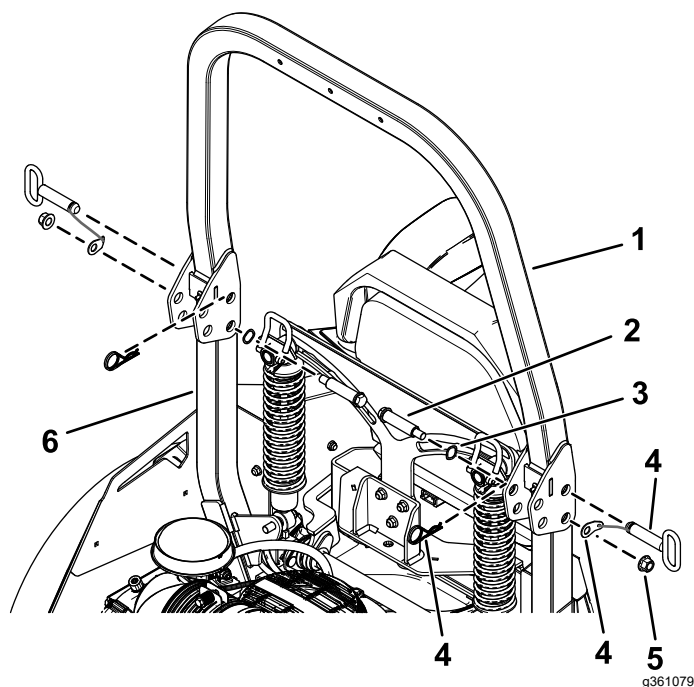


**Bild 4**

- |                                 |               |
|---------------------------------|---------------|
| 1. Obere Überrollbügelbaugruppe | 2. Stoßfänger |
|---------------------------------|---------------|

3. Befestigen Sie die unteren Überrollbügelbaugruppen an der oberen Überrollbügelbaugruppe mit den zwei Ansatzschrauben, zwei Federscheiben, zwei Sicherungsmuttern ( $\frac{1}{2}$ " ) und der Klappstiftbaugruppe (Bild 5).

8. Schließen Sie das Minuskabel der Batterie an.



**Bild 5**

- |                                 |   |
|---------------------------------|---|
| 1. Obere Überrollbügelbaugruppe | 4. Klappstiftbaugruppe (Klappstift, Unterlegscheibe und Splint) |
| 2. Ansatzschraube               | 5. Sicherungsmutter ( $\frac{1}{2}$ " )                         |
| 3. Wellenscheibe                | 6. Untere Überrollbügelbaugruppe                                |

#### 4. **Nur für Maschinen mit MyRide™ Federungssystem:**

Befestigen Sie die zuvor entfernten beiden Sicherungsmuttern ( $\frac{1}{2}$ " ) lose an den hinteren Stoßdämpferbaugruppen (Bild 2).

5. Ziehen Sie die beiden Ansatzschrauben auf ein Drehmoment von 122-136 N·m an.

Ziehen Sie die vier Sechskantschrauben ( $\frac{1}{2}$ " x  $3\frac{1}{4}$ " ) an den unteren Überrollbügelbaugruppen auf ein Drehmoment von 136 bis 149 N·m an.

#### 6. **Nur für Maschinen mit MyRide™ Federungssystem:**

Ziehen Sie die beiden Sicherungsmuttern ( $\frac{1}{2}$ " ) an den hinteren Stoßdämpfer auf ein Drehmoment von 110 bis 134 N·m an.

7. Befestigen die zuvor entfernten vier Halbrundschrabe ( $\frac{5}{16}$ " x  $\frac{3}{4}$ " ) an den hinteren Schutzvorrichtungen (Bild 1).

# Betrieb

## Verwenden des Überrollschutzes

### ⚠️ WARNUNG:

Zur Vermeidung von ggf. tödlichen Verletzungen durch Überschlagen lassen Sie den Überrollbügel in der hochgeklappten und arretierten Stellung und legen den Sicherheitsgurt an.

Stellen Sie sicher, dass der Sitz an der Maschine befestigt ist.

### ⚠️ WARNUNG:

Es besteht kein Überrollschutz, wenn der Überrollbügel abgesenkt ist.

- Senken Sie den Überrollbügel nur ab, wenn es wirklich erforderlich ist.
- Legen Sie bei abgesenktem Überrollbügel keinen Sicherheitsgurt an.
- Fahren Sie langsam und vorsichtig.
- Richten Sie den Überrollbügel sofort wieder auf, wenn die Höhe es zulässt.
- Achten Sie sorgfältig auf die lichte Höhe (wie z. B. zu Ästen, Pforten, Stromkabeln), bevor Sie unter irgendeinem Hindernis durchfahren, damit Sie diese nicht berühren.

## Absenken des Überrollbügels

**Wichtig:** Senken Sie den Überrollbügel nur ab, wenn es wirklich erforderlich ist.

1. Entfernen Sie die Splints und die zwei Stifte (Bild 7).
2. Senken Sie den Überrollbügel ab (Bild 6).

**Hinweis:** Es gibt zwei abgesenkte Stellungen, siehe Bild 6.

3. Setzen Sie die zwei Stifte ein und befestigen sie mit den zwei Splints (Bild 7).

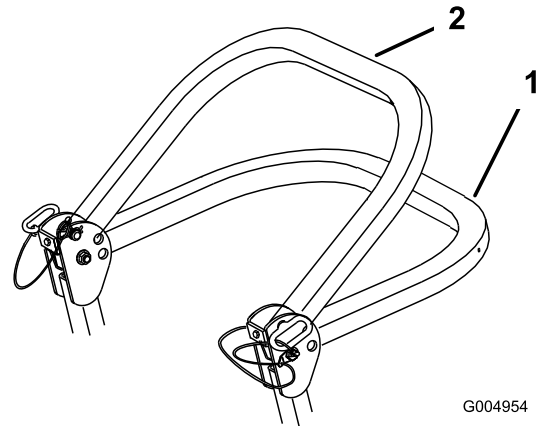


Bild 6

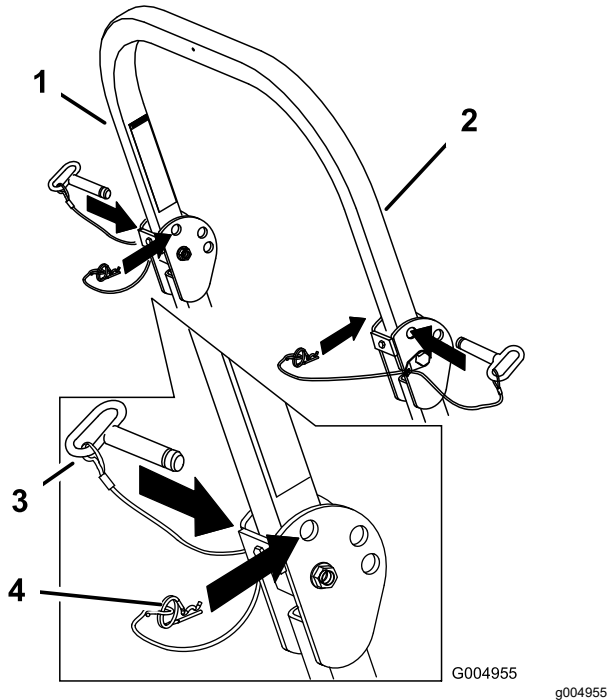
1. Vollständig abgesenkte Stellung
2. Abgesenkte Stellung mit montiertem Fangsystem

**Wichtig:** Stellen Sie sicher, dass der hintere Teil des Sitzes mit dem Sitzriegel arretiert ist (falls zutreffend).

## Hochklappen des Überrollbügels

**Wichtig:** Legen Sie immer den Sicherheitsgurt an, wenn der Überrollbügel aufgeklappt ist.

1. Entfernen Sie die Splints und die zwei Stifte (Bild 7).
2. Richten Sie den Überrollbügel ganz auf, setzen Sie die zwei Stifte ein und befestigen Sie die Stifte mit den Splints (Bild 7).



**Bild 7**

- |                           |           |
|---------------------------|-----------|
| 1. Überrollbügel          | 3. Stift  |
| 2. Aufgerichtete Stellung | 4. Splint |

## Wartung

### Prüfen des Sicherheitsgurtes

**Wartungsintervall:** Bei jeder Verwendung oder täglich

Prüfen Sie den Sicherheitsgurt auf Zeichen von Abnutzung und Risse und prüfen Sie auch den Rücklauf und die Schnalle. Ersetzen Sie einen beschädigten Sicherheitsgurt.