



Kit di protezione antiribaltamento

N° del modello 139-8062

N° del modello 139-8063

Form No. 3447-956 Rev A

Istruzioni di installazione

Sicurezza

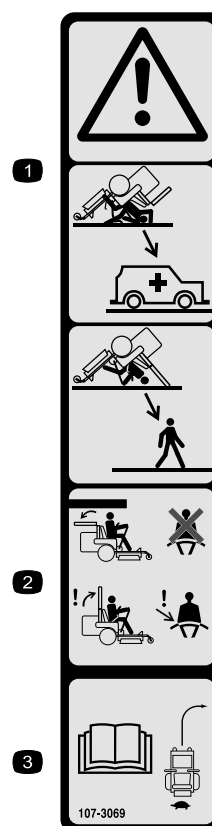
Sistema di protezione antiribaltamento (ROPS) – Sicurezza

- Il ROPS è un dispositivo di sicurezza fondamentale. Non rimuovete alcuno dei componenti del ROPS dalla macchina.
- Verificate che la cintura di sicurezza sia allacciata e che possa essere slacciata rapidamente in caso di emergenza.
- Tenete il roll bar completamente alzato e bloccato e allacciate sempre la cintura di sicurezza quando è sollevato.
- Verificate con cura l'eventuale presenza di oggetti sopraelevati prima di passare sotto di essi e non entrateci in contatto.
- Sostituite i componenti del ROPS danneggiati. Non effettuate riparazioni o modifiche.
- Quando il roll bar è abbassato non vi sono altre protezioni antiribaltamento.
- Se le ruote cadono da bordi, argini ripidi o nell'acqua può verificarsi un ribaltamento con i pericoli di lesioni e morte che ne conseguono.
- Non indossate la cintura di sicurezza quando il roll bar è abbassato.
- Abbassate il roll bar soltanto se assolutamente necessario; sollevatelo non appena gli spazi lo permettono.
- In caso di ribaltamento, portate la macchina a un Centro assistenza autorizzato per l'ispezione del ROPS.
- Utilizzate soltanto accessori e attrezzi approvati da Toro per il ROPS.

Adesivi di sicurezza e informativi



Gli adesivi di sicurezza e di istruzioni sono chiaramente visibili e sono affissi accanto a zone particolarmente pericolose. Sostituite gli adesivi danneggiati o smarriti.



decal107-3069

107-3069

1. Avvertenza – Quando il roll bar è abbassato, non vi sono altre protezioni antiribaltamento.
2. Per evitare infortuni o la morte a causa di un ribaltamento, tenete il roll bar alzato e bloccato in tale posizione, e allacciate la cintura di sicurezza. Abbassate il roll bar solo quando è strettamente necessario, e non allacciate la cintura di sicurezza quando il roll bar è abbassato.
3. Leggete il *Manuale dell'operatore*; guidate piano e con prudenza.



Installazione

Parti sciolte

Verificate che sia stata spedita tutta la componentistica, facendo riferimento alla seguente tabella.

Procedura	Descrizione	Qté	Uso
1	Non occorrono parti	–	Preparazione della macchina.
2	Non occorrono parti	–	Rimozione del sistema di protezione antiribaltamento ROPS esistente.
3	Gruppo roll bar superiore Gruppo roll bar inferiore sinistro Gruppo roll bar inferiore destro Gruppo spina pieghevole Bullone di spallamento Rondella ondulata Paracolpi Dado di bloccaggio (1/2") Rondella elastica Bullone a testa esagonale (1/2" x 3/4")	1 1 1 2 2 2 2 6 4 4	Montate il nuovo sistema di protezione antiribaltamento (ROPS)

1

Preparazione della macchina

Non occorrono parti

Procedura

1. Parcheggiate la macchina su terreno pianeggiante.
2. Disinnestate il comando delle lame.
3. Spostate le leve di controllo del movimento verso l'esterno in posizione BLOCCO IN FOLLE.
4. Inserite il freno di stazionamento.
5. Spegnete il motore e togliete la chiave.

2

Rimozione del sistema di protezione antiribaltamento ROPS esistente

Non occorrono parti

Procedura

1. Scollegate il cavo negativo della batteria.
2. Rimuovete ed eliminate il tubo del roll bar superiore e la sua bulloneria dai tubi inferiori.
3. Rimuovete i 4 bulloni a testa bombata (5/16" x 3/4") dalle protezioni posteriori (Figura 1).

Conservate i 4 bulloni a testa bombata (5/16" x 3/4") per l'installazione successiva.

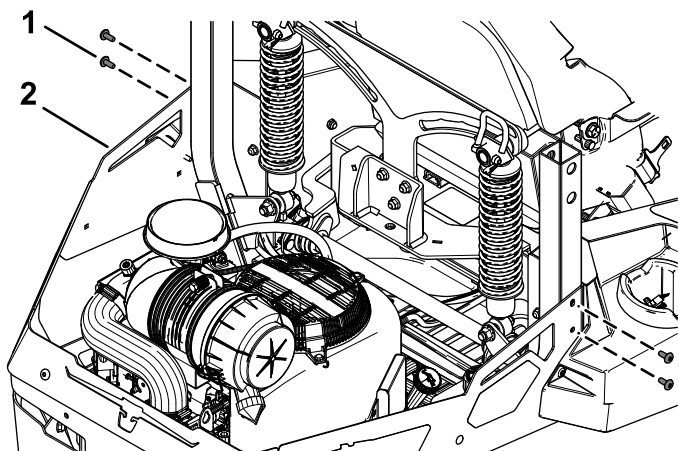


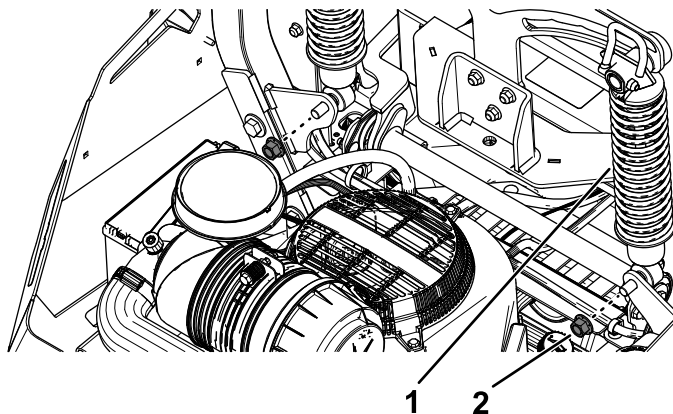
Figura 1

1. Bullone a testa bombata (5/16" x 3/4")
2. Protezione posteriore

4. Solo per macchine con sistema di sospensioni MyRide™:

Rimuovete i 2 dadi di bloccaggio (1/2") dai gruppi ammortizzatori posteriori (Figura 2).

Conservate i 2 dadi di bloccaggio (1/2") per l'installazione successiva.



g361080

Figura 2

1. Gruppo ammortizzatori posteriori
2. Dado di bloccaggio (1/2")

5. Rimuovete ed eliminate la bulloneria utilizzata per il fissaggio dei tubi del roll bar inferiore al telaio.
6. Rimuovete con cautela ed eliminate il ROPS dalla macchina.

3

Montaggio del nuovo sistema di protezione antiribaltamento (ROPS)

Parti necessarie per questa operazione:

1	Gruppo roll bar superiore
1	Gruppo roll bar inferiore sinistro
1	Gruppo roll bar inferiore destro
2	Gruppo spina pieghevole
2	Bullone di spallamento
2	Rondella ondulata
2	Paracolpi
6	Dado di bloccaggio ($\frac{1}{2}$ ")
4	Rondella elastica
4	Bullone a testa esagonale ($\frac{1}{2}$ " x $3\frac{1}{4}$ ")

Procedura

1. Fissate senza serrare i gruppi roll bar inferiori al tosaerba utilizzando 2 bulloni a testa esagonale ($\frac{1}{2}$ " x $3\frac{1}{4}$ "), 2 rondelle elastiche e 2 dadi di bloccaggio ($\frac{1}{2}$ ") su ogni lato (Figura 3).

Nota: Assicuratevi che la piastra sia saldata alla sezione inferiore dei gruppi roll bar inferiori, rivolta dal lato opposto rispetto al gruppo telaio.

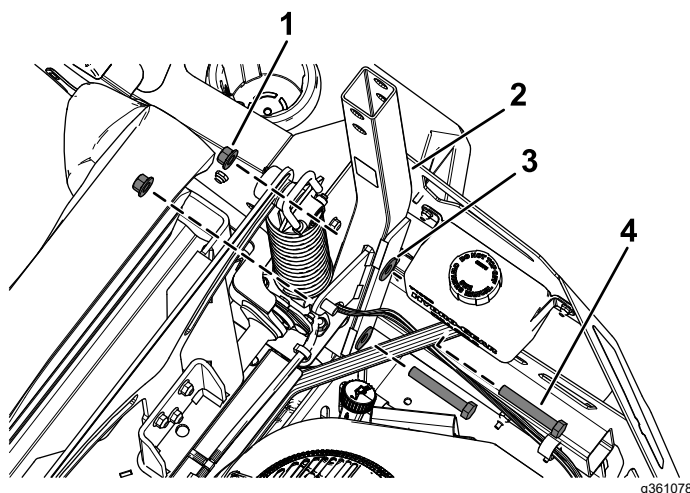


Figura 3

Riproduzione del lato destro

1. Dado di bloccaggio ($\frac{1}{2}$ ")
2. Gruppo roll bar inferiore
3. Rondella elastica
4. Bullone a testa esagonale ($\frac{1}{2}$ " x $3\frac{1}{4}$ ")

2. Fissate i 2 paracolpi al gruppo roll bar superiore (Figura 4).

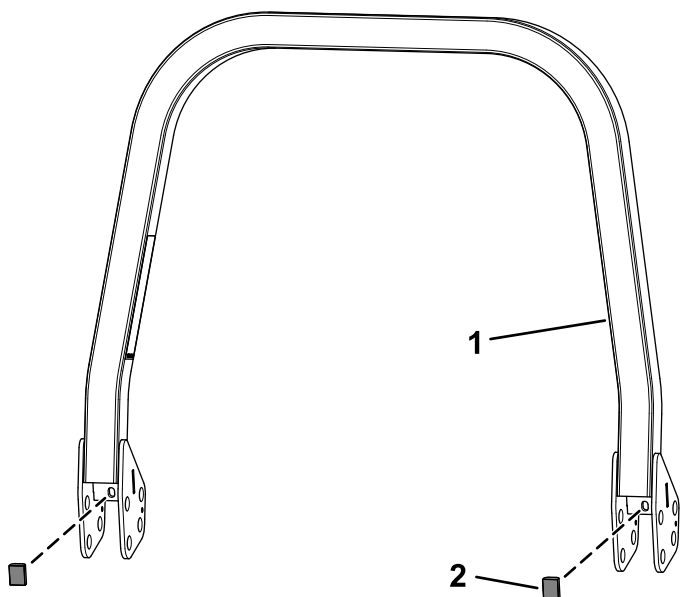


Figura 4

1. Gruppo roll bar superiore
2. Paracolpi

3. Fissate i gruppi roll bar inferiori al gruppo roll bar superiore utilizzando 2 bulloni di spallamento, 2 rondelle elastiche, 2 dadi di bloccaggio ($\frac{1}{2}$ ") e un gruppo spina pieghevole (Figura 5).

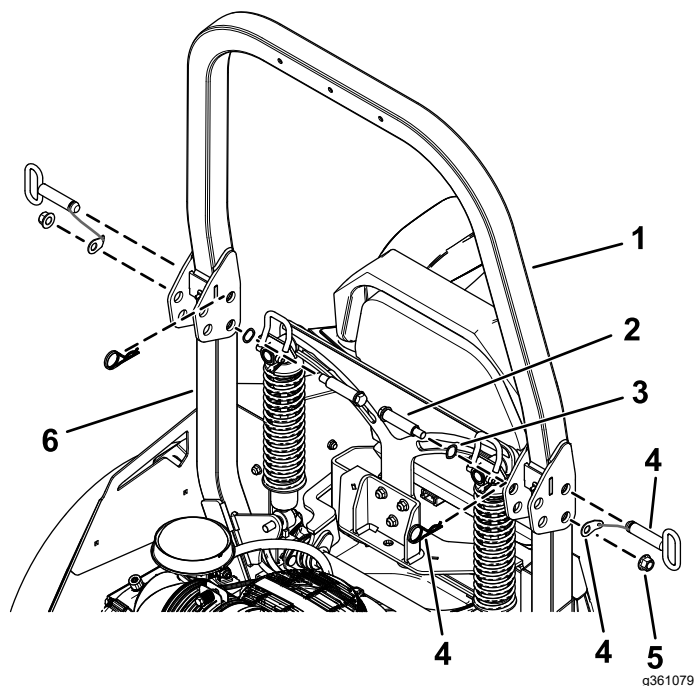


Figura 5

- | | |
|------------------------------|---|
| 1. Gruppo roll bar superiore | 4. Gruppo spina pieghevole (spina pieghevole, rondella con corda e coppiglia) |
| 2. Bullone di spallamento | 5. Dado di bloccaggio ($\frac{1}{2}$ ") |
| 3. Rondella ondulata | 6. Gruppo roll bar inferiore |

4. Solo per macchine con sistema di sospensioni MyRide™:

Fissate senza serrare i 2 dadi di bloccaggio ($\frac{1}{2}$ ") rimossi in precedenza ai gruppi ammortizzatori posteriori (Figura 2).

5. Serrate i 2 bulloni di spallamento a una coppia compresa tra 122 e 136 N·m.

Serrate i 4 bulloni a testa esagonale ($\frac{1}{2}$ " x $3\frac{1}{4}$ ") sui gruppi roll bar inferiori a una coppia compresa tra 136 e 149 N·m.

6. Solo per macchine con sistema di sospensioni MyRide™:

Serrate i 2 dadi di bloccaggio ($\frac{1}{2}$ ") sui gruppi ammortizzatori posteriori a una coppia compresa tra 110 e 134 N·m.

7. Fissate i 4 bulloni a testa bombata ($\frac{5}{16}$ " x $\frac{3}{4}$ ") rimossi in precedenza sulle protezioni posteriori (Figura 1).

8. Collegamento del cavo negativo della batteria.

Funzionamento

Uso del sistema di protezione antiribaltamento ROPS

⚠ AVVERTENZA

Per evitare lesioni o decesso dovuti a ribaltamento, tenete il roll bar completamente sollevato in posizione di blocco e utilizzate la cintura di sicurezza.

Assicuratevi che il sedile sia fissato alla macchina.

⚠ AVVERTENZA

Quando il roll bar è abbassato non vi è altra protezione antiribaltamento.

- Abbassate il roll bar soltanto se assolutamente necessario.
- Non allacciate la cintura di sicurezza quando il roll bar è abbassato.
- Guidate lentamente e con prudenza.
- Alzate il roll bar non appena l'altezza lo consente.
- Controllate attentamente lo spazio libero superiore prima di passare con la macchina sotto qualsiasi oggetto (rami, vani porta, fili elettrici) e impedite il contatto.

Abbassamento del roll bar

Importante: Abbassate il roll bar soltanto se assolutamente necessario.

1. Togliete le spine delle coppiglie e le 2 spine (Figura 7).
2. Abbassate il roll bar (Figura 6).

Nota: Sono presenti 2 posizioni abbassate; fate riferimento a Figura 6.

3. Montate le 2 spine e fissatele con le coppiglie (Figura 7).

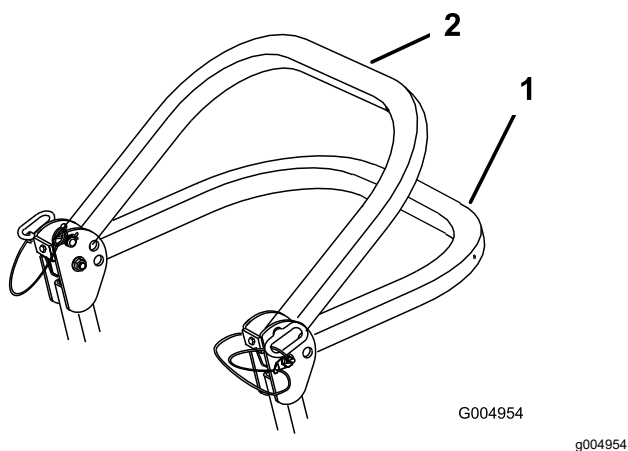


Figura 6

- | | |
|--------------------------------------|--|
| 1. Posizione completamente abbassata | 2. Posizione abbassata con cesto di raccolta montato |
|--------------------------------------|--|

Importante: Assicuratevi di fissare la parte posteriore del sedile con il relativo fermo (se in dotazione).

Sollevamento del roll bar

Importante: Allacciate sempre la cintura di sicurezza quando il roll bar è alzato.

1. Togliete le spine delle coppiglie e le 2 spine (Figura 7).
2. Alzate completamente il roll bar, montate le 2 spine, quindi fissatele con le coppiglie (Figura 7).

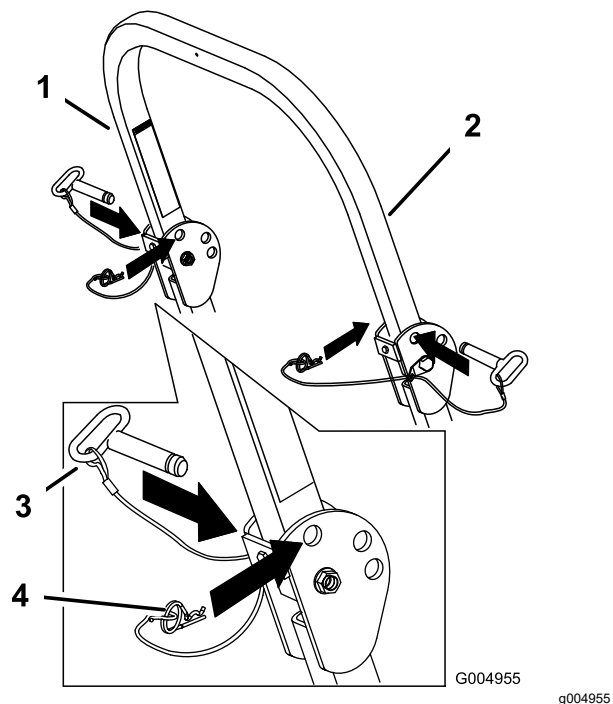


Figura 7

- | | |
|--------------------|--------------|
| 1. Roll bar | 3. Spina |
| 2. Roll bar alzato | 4. Coppiglia |

Manutenzione

Controllo della cintura di sicurezza

Intervallo tra gli interventi tecnici: Prima di ogni utilizzo o quotidianamente

Ispezionate la cintura di sicurezza verificando che non presenti segni di usura o tagli e che il riavvolgitore e la fibbia funzionino correttamente. Se la cintura di sicurezza è danneggiata, sostituirla.



Count on it.