



Installation

Vorbereiten der Maschine

1. Parken Sie die Maschine auf einer ebenen Fläche.
2. Aktivieren Sie die Feststellbremse.
3. Stellen Sie den Motor ab.

Entfernen des vorhandenen Rahmens und Einsetzen des neuen Rahmens

Für den Ausbau des vorhandenen Rahmens und den Einbau des neuen Rahmens beachten Sie bitte die Anweisungen im *Servicehandbuch* der Zugmaschine für den Aus- und Einbau von Komponenten, die mit dem Rahmen verbunden sind, wie z. B. Trommelantrieb, Getriebe und Mähwerk. Siehe [Montieren des Holms \(Seite 2\)](#) für Anweisungen zur Verwendung der losen Teile in diesem Kit, um den Holm am Rahmen zu installieren.

Bild 1 zeigt eine Übersicht über den Rahmen des Greensmaster mit festem Kopf und die umgebenden Komponenten.

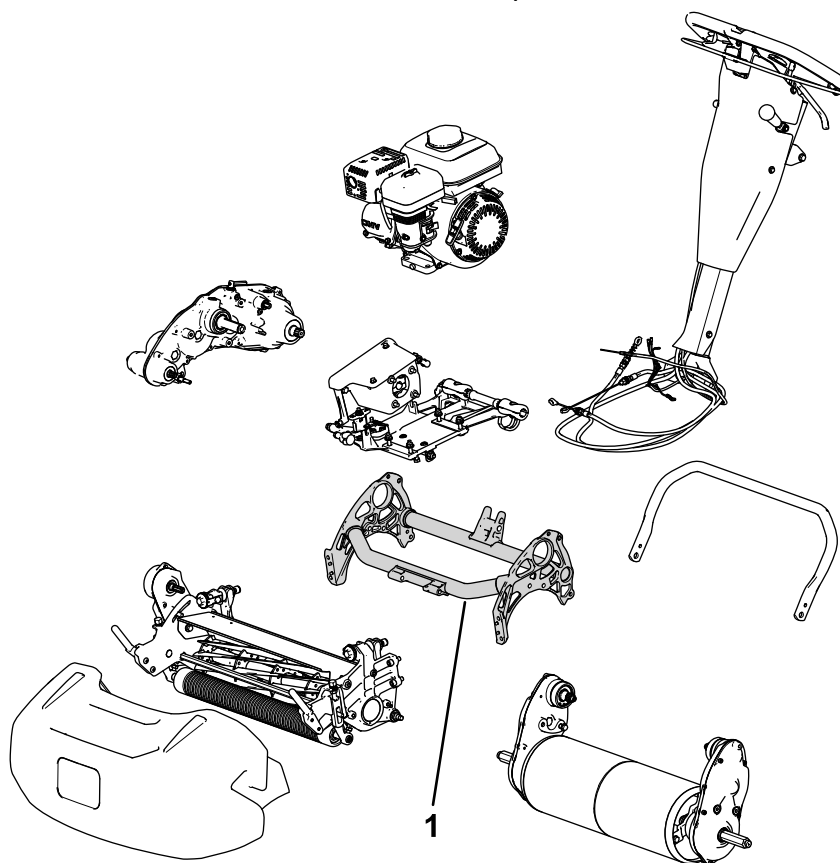


Bild 1

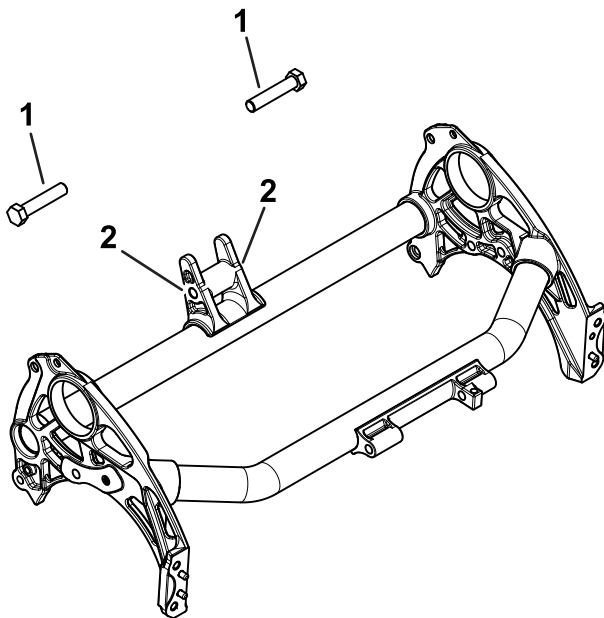
g368081

1. Rahmen



Montieren des Holms

1. Tragen Sie Gewindesicherungsmittel (z. B. blaues Loctite®) auf die Gewinde der Schrauben ($\frac{1}{2}$ " x $2\frac{1}{2}$ ") und des Rahmens auf (Bild 2).

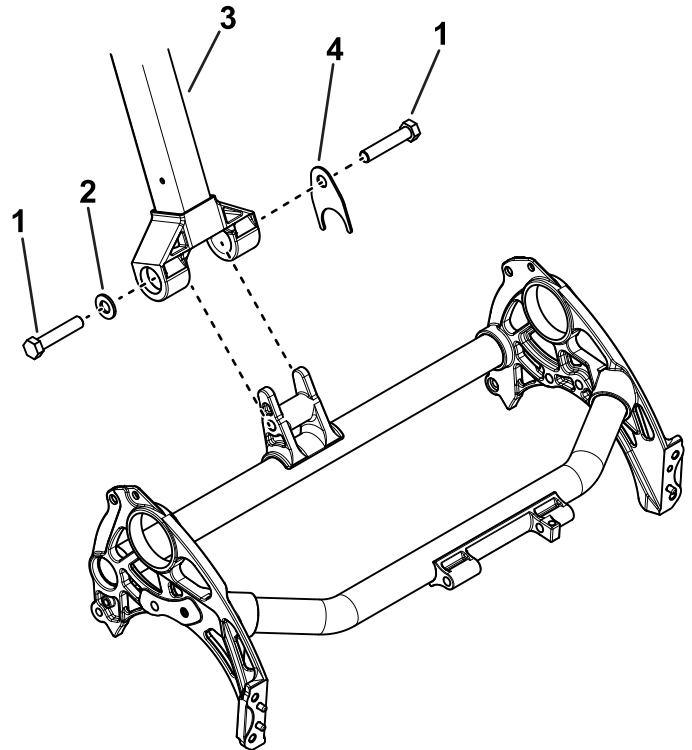


g370533

Bild 2

1. Tragen Sie Gewindesicherungsmittel auf die Gewinde der Schrauben auf.
2. Tragen Sie Gewindesicherungsmittel auf die Gewinde im Rahmen auf.

2. Verwenden Sie zwei Schrauben ($\frac{1}{2}$ " x $2\frac{1}{2}$ "), eine Verdrehschutzscheibe und eine vorhandene Unterlegscheibe, um die Holmeinheit am Rahmen zu befestigen (Bild 3).



g370531

Bild 3

1. Schraube ($\frac{1}{2}$ " x $2\frac{1}{2}$ ")
2. Vorhandene Unterlegscheibe
3. Holm
4. Verdrehschutzscheibe

3. Ziehen Sie die Schrauben auf ein Drehmoment von 102 N·m an.