



# Kit di avviamento a chiave

## Veicolo polifunzionale Workman® MD/MDX

N° del modello 121-6338

### Istruzioni di installazione

**Questo kit è per un veicolo Workman MD del 2013 con numero di serie compreso tra 313000401 e 316999999.**

**Questo kit è per un veicolo Workman MDX del 2013 con numero di serie compreso tra 313000001 e 316999999.**

**Nota:** Stabilite i lati sinistro e destro della macchina dalla normale postazione di guida.

### Parti sciolte

Verificate che sia stata spedita tutta la componentistica, facendo riferimento alla seguente tabella.

Procedura	Descrizione	Qté	Uso
<b>1</b>	Non occorrono parti	–	Preparazione della macchina.
<b>2</b>	Modulo di avviamento a chiave Bullone (1/4 x 1-3/8 poll.) Dado flangiato (1/4") Cablaggio di avviamento a chiave anteriore	1 1 1 1	Montaggio del modulo di avviamento a chiave e del cablaggio di avviamento a chiave anteriore.
<b>3</b>	Interruttore di folle Viti (n° 4 x 3/4 poll.) Dado di velocità Cablaggio ponticello	1 2 1 1	Montaggio dell'interruttore di folle.
<b>4</b>	Cablaggio di avviamento a chiave posteriore (MD e MDX) Vite di minimo (solo MDX) Molla (solo MDX)	1 1 1	Montaggio del cablaggio di avviamento a chiave posteriore e del regolatore del corpo dell'acceleratore.
<b>5</b>	Non occorrono parti	–	Regolazione del minimo.
<b>6</b>	Spessore	2	Regolazione della frizione secondaria.



# 1

## Preparazione della macchina

Non occorrono parti

### Procedura

1. Parcheggiate la macchina su terreno pianeggiante, inserite il freno di stazionamento, spegnete il motore e togliete la chiave di accensione.
2. Aprire il cofano.

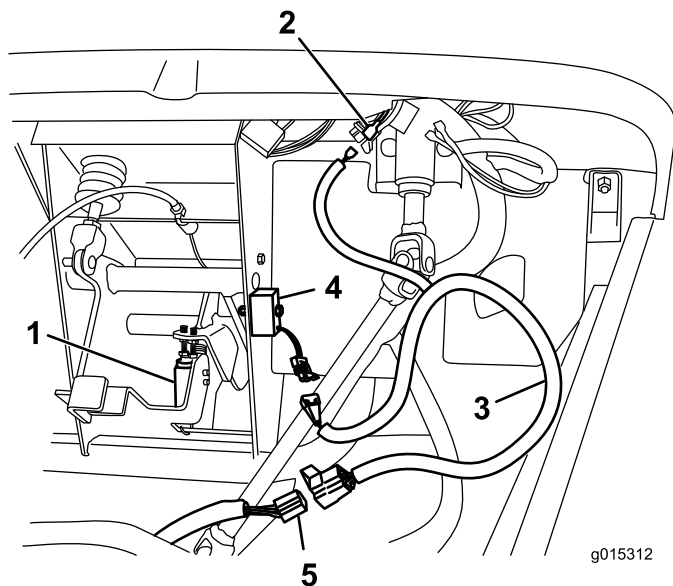


Figura 1

- |  |  |
|--|--|
| 1. Interruttore a pedale                               | 4. Modulo di avviamento a chiave                       |
| 2. Aprite il connettore piatto di avviamento a chiave. | 5. Connettore del cablaggio preassemblato preesistente |
| 3. Cablaggio di avviamento a chiave anteriore          |  |

# 2

## Montaggio del modulo di avviamento a chiave e del cablaggio di avviamento a chiave anteriore

Parti necessarie per questa operazione:

1	Modulo di avviamento a chiave
1	Bullone (1/4 x 1-3/8 poll.)
1	Dado flangiato (1/4")
1	Cablaggio di avviamento a chiave anteriore

### Procedura

1. Fissate il modulo di avviamento a chiave al telaio del gruppo pedale con un bullone (1/4 x 1-3/8 poll.) e un dado flangiato (1/4 poll.) come illustrato nella [Figura 1](#).

2. Scollegate il connettore del cablaggio preassemblato preesistente dall'interruttore a pedale ([Figura 1](#)).
3. Individuate il cablaggio di avviamento chiave anteriore nelle parti sciolte ([Figura 1](#)).
4. Collegate il cablaggio di avviamento a chiave anteriore al relativo modulo con il connettore corrispondente e unite l'estremità opposta al connettore di cablaggio preassemblato preesistente ([Figura 1](#)).
5. Individuate il conduttore isolato sull'avviamento a chiave (Key Start) indicato nel cablaggio esistente ([Figura 1](#)).
6. Collegate il conduttore isolato di avviamento a chiave sul cablaggio di avviamento a chiave anteriore al conduttore isolato indicato sul veicolo ([Figura 1](#)).

**Nota:** Se il connettore è dotato di manicotto protettivo, tagliate il manicotto prima del montaggio.

# 3

## Montaggio dell'interruttore di folle

Parti necessarie per questa operazione:

1	Interruttore di folle
2	Viti (n° 4 x 3/4 poll.)
1	Dado di velocità
1	Cablaggio ponticello

### Procedura

1. Togliete gli otto bulloni e otto dadi che fissano la base del sedile al telaio.
2. Togliete la manopola e la piastra del cambio dalla base del sedile.
3. Togliete la base del sedile.
4. Montate l'interruttore a destra del gruppo cambio con 2 viti (n° 4 x 3/4 poll.) e il dado di velocità (Figura 2).

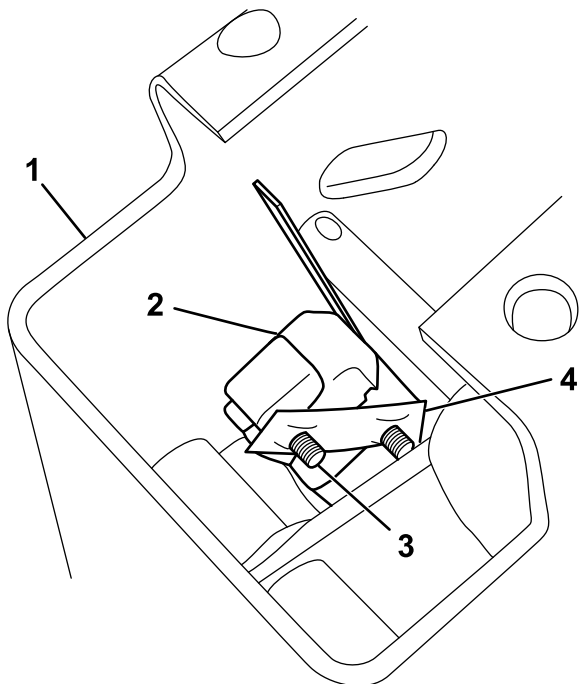


Figura 2

1. Gruppo leva del cambio
2. Interruttore
3. Vite
4. Dado di velocità

5. Collegate il cablaggio del ponticello all'interruttore e al connettore, con il cavo blu e

giallo, sul cablaggio del veicolo vicino alla leva del cambio (Figura 3).

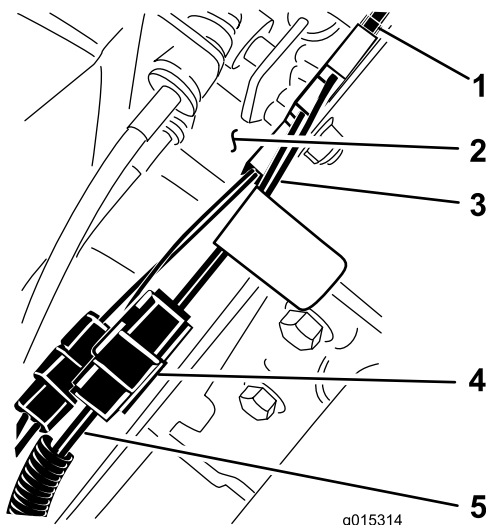


Figura 3

1. Interruttore
2. Gruppo leva del cambio
3. Cablaggio ponticello
4. Connettore sul cablaggio del veicolo
5. Filo giallo e blu
6. Montate il gruppo leva, la piastra e la manopola del cambio sulla base del sedile.
7. Montate la base del coperchio al telaio.

# 4

## Montaggio del cablaggio di avviamento a chiave posteriore e della vite di minimo

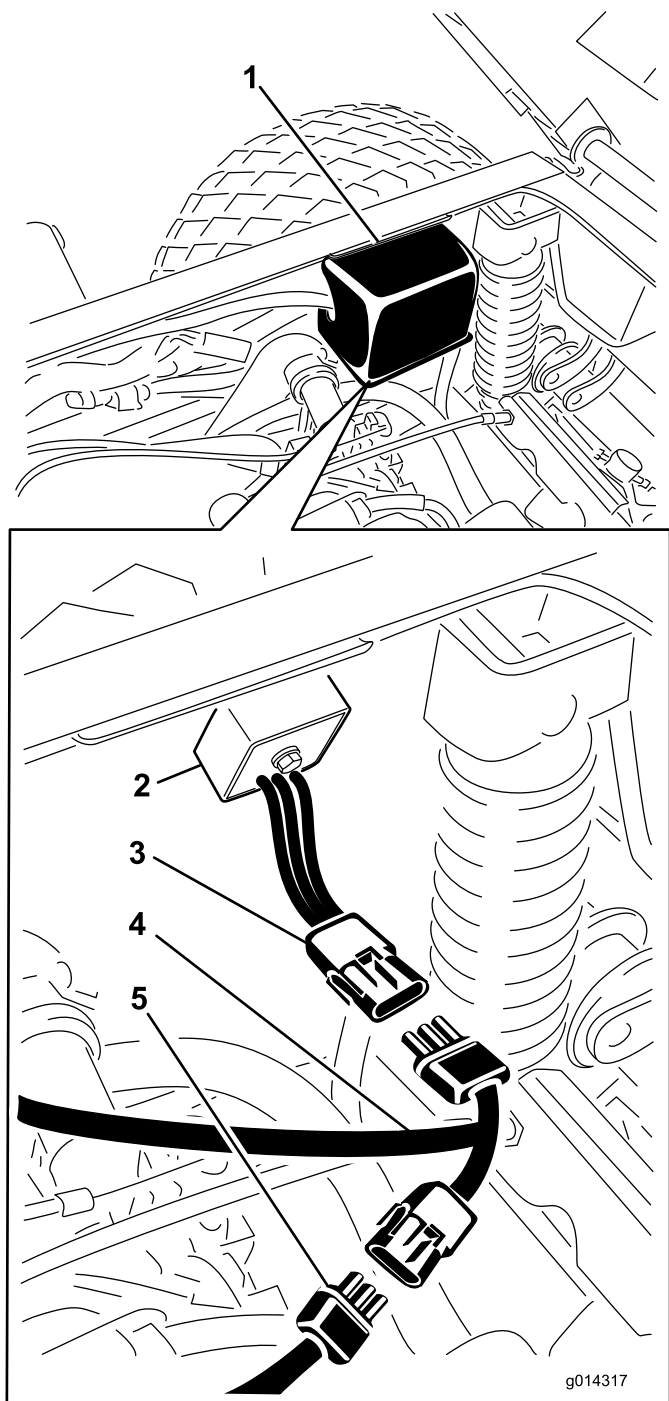
Parti necessarie per questa operazione:

1	Cablaggio di avviamento a chiave posteriore (MD e MDX)
1	Vite di minimo (solo MDX)
1	Molla (solo MDX)

### Procedura

1. Sollevare il pianale per accedere al vano motore e fissarlo con l'asta di sostegno.
2. Togliere il coperchio elettrico posto sul lato destro del telaio per accedere al regolatore e al cablaggio (Figura 4).

3. Scollegate il regolatore dal cablaggio del veicolo e collegatelo al cablaggio di avviamento a chiave posteriore (Figura 4).



**Figura 4**

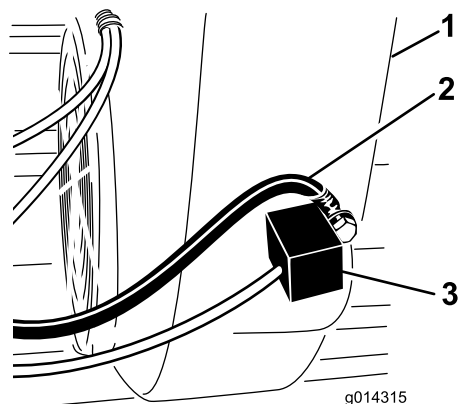
- |                              |  |
|------------------------------|--|
| 1. Coperchio elettrico       | 4. Cablaggio di avviamento a chiave posteriore |
| 2. Regolatore                | 5. Cablaggio principale                        |
| 3. Connettore del regolatore |  |

4. Collegate il cablaggio di avviamento a chiave posteriore al cablaggio del veicolo (Figura 4).
5. Fate passare il cablaggio di avviamento a chiave posteriore lungo il telaio con il cablaggio preassemblato preesistente davanti al motore.

**Nota:** Verificate che il cablaggio passi tra il gruppo del filtro dell'aria e il lato destro del telaio del veicolo.

6. Individuate il modulo di accensione motore sulla parte inferiore della copertura del motore (Figura 5).

**Nota:** Il modulo si trova sull'estremità anteriore del gruppo motore.



**Figura 5**

Modulo di accensione MDX

- |   |                                |
|---|--------------------------------|
| 1. Copertura del motore                       | 3. Modulo di accensione motore |
| 2. Cavo nero di terra con terminale ad anello |                                |

7. Togliete il conduttore isolato tipo proiettile dal cavo grigio del modulo di accensione motore e montate il conduttore isolato sul connettore all'estremità del cablaggio di avviamento a chiave posteriore che passa davanti (Figura 6).

# 5

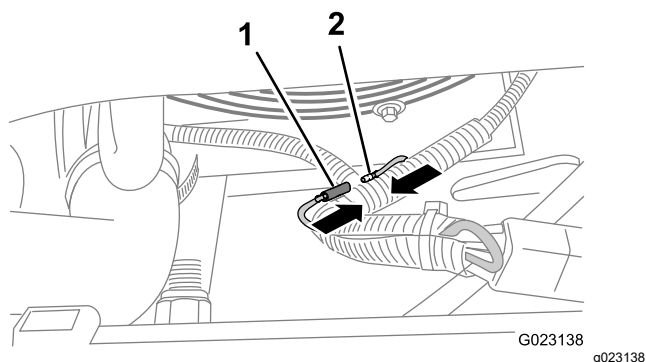
## Regolazione del minimo

Non occorrono parti

### Procedura

Regolate la vite di minimo del motore dopo il montaggio dell'arresto dell'acceleratore e assicuratevi che la macchina funzioni correttamente con l'interruttore a chiave.

1. Avviate il motore.
2. Regolate la vite di minimo in modo da raggiungere un valore tra 1050 e 1150 giri/minuto (Figura 7 e Figura 8).



**Figura 6**

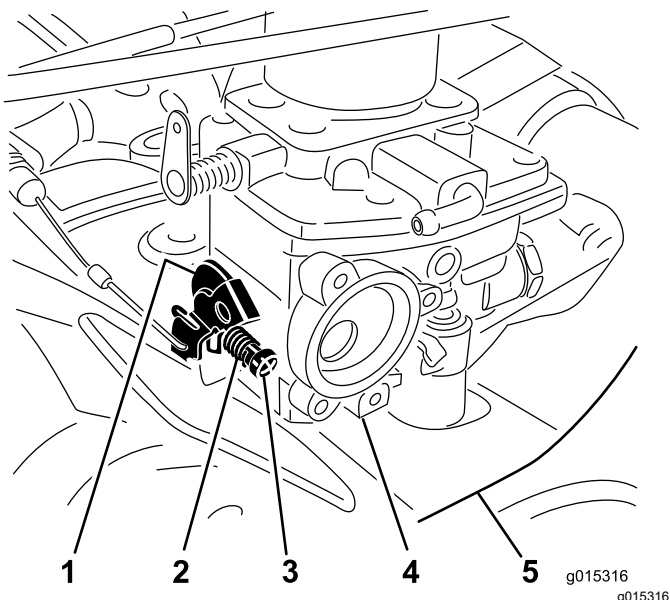
Filo dell'accensione MD

1. Connettore tipo proiettile, femmina (cablaggio kit di avviamento a chiave)
2. Connettore tipo proiettile, maschio (modulo di accensione motore)

8. Nastrate l'estremità del cavo grigio.

**Nota:** Il cavo resterà scollegato e il nastro ne eviterà la messa a terra.

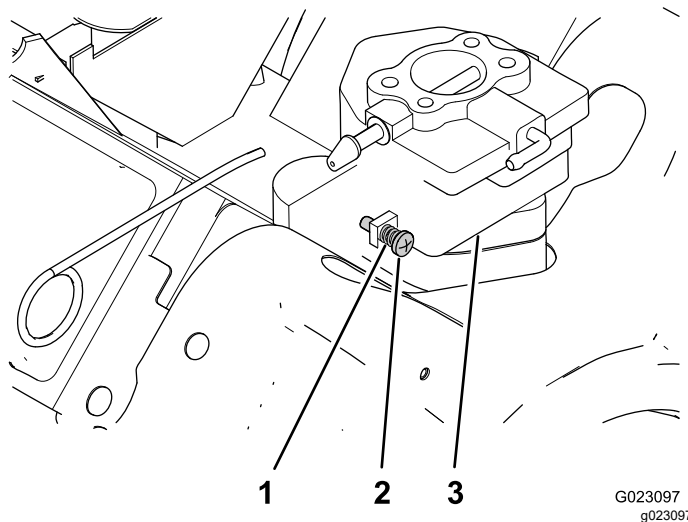
9. **Solo per veicoli MDX:** Montate la molla e la vite di minimo sul gruppo carburatore alla leva dell'acceleratore (Figura 7).



**Figura 7**

Carburatore MDX

1. Leva dell'acceleratore
2. Molla
3. Vite di minimo
4. Gruppo carburatore
5. Copertura del motore



**Figura 8**

Carburatore MD

1. Molla
2. Vite di minimo
3. Gruppo carburatore

3. Abbassate il pianale e chiudete il cofano.

10. Inserite la vite nell'arresto dell'acceleratore in senso orario fino al contatto iniziale con la leva dell'acceleratore, quindi girate ancora una volta la vite in senso orario (Figura 7).

# 6

## Regolazione della frizione secondaria

Parti necessarie per questa operazione:

2	Spessore
---	----------

### Procedura

Se l'unità continua a spostarsi con la marcia innestata al minimo, aggiungete 1 o 2 spessori alla frizione secondaria per allentare la tensione sulla cinghia.

#### ⚠ ATTENZIONE

**Se la macchina è stata utilizzata, la marmitta e l'impianto di scarico saranno molto caldi e potrebbero causare gravi ustioni in caso di contatto.**

**Lasciate raffreddare completamente la macchina prima di effettuare questa procedura.**

1. Parcheggiate la macchina su terreno pianeggiante, inserite il freno di stazionamento, spegnete il motore e togliete la chiave di accensione.
2. Sollevate il pianale per accedere al vano motore e fissatelo con l'asta di sostegno.
3. Scollegate le 2 molle che fissano la marmitta all'impianto di scarico, togliete i 2 dispositivi di fissaggio che trattengono la marmitta sul telaio e togliete la marmitta (Figura 9).

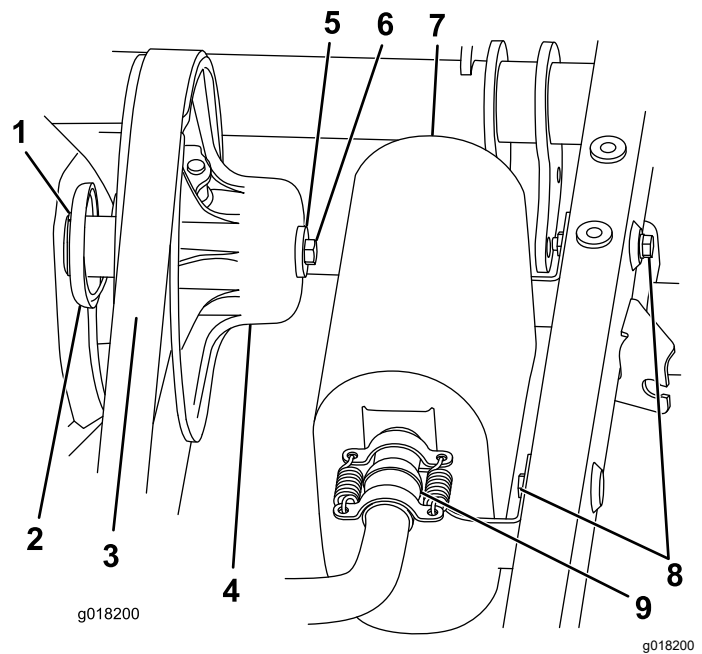


Figura 9

- |                              |  |
|------------------------------|--|
| 1. Anello di ritenuta        | 6. Bullone                                 |
| 2. Fermo della molla esterno | 7. Marmitta di scarico                     |
| 3. Cinghia                   | 8. Dispositivi di fissaggio della marmitta |
| 4. Frizione secondaria       | 9. Scollegate la marmitta qui              |
| 5. Rondella                  |  |

4. Rimuovete la cinghia dalla frizione secondaria (Figura 9).
5. Rimuovete il bullone e la rondella che fissano la frizione ed estraete la frizione dal transaxle (Figura 9).
6. Invertite la frizione (Figura 10).

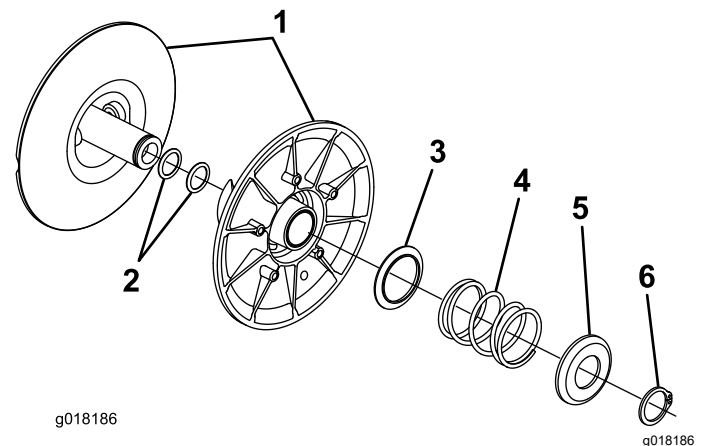


Figura 10

- |                              |                              |
|------------------------------|------------------------------|
| 1. Frizione secondaria       | 4. Molla                     |
| 2. Spessori                  | 5. Fermo della molla esterno |
| 3. Fermo della molla interno | 6. Anello di ritenuta        |

7. Utilizzando l'attrezzo per la compressione della molla (TOR-6027), comprimate il fermo

della molla esterno e la molla verso l'interno, alleviando la pressione sull'anello di ritenuta (Figura 10).

8. Rimuovete l'anello di ritenuta e rilasciate lentamente la pressione della molla, rimuovendo il fermo della molla esterno e la molla.

### **⚠ ATTENZIONE**

**La molla è sottoposta a forte pressione e potrebbe scattare verso l'esterno se si toglie l'anello di ritenuta senza comprimere prima la molla. I componenti potrebbero essere scagliati verso di voi o i presenti, con conseguenti lesioni.**

**Comprimete la molla prima di rimuovere l'anello di ritenuta e rilasciate la pressione della molla lentamente e con cautela.**

9. Separate le 2 metà della frizione (Figura 10).
10. Collocate uno spessore sull'albero della frizione (Figura 10).
11. Montate la frizione, utilizzando l'attrezzo di compressione della molla (TOR-6027) per trattenere la molla mentre la fissate con l'anello di ritenuta.
12. Montate la frizione sul transaxle e fissatela utilizzando la rondella e il bullone precedentemente rimossi.
13. Serrate il bullone ad un valore compreso tra 53 e 63 N·m.
14. Montate la cinghia.
15. Montate la marmitta di scarico utilizzando i dispositivi di fissaggio precedentemente rimossi.
16. Abbassate il pianale e collaudate la macchina.

**Nota:** Se la macchina continua a spostarsi con la marcia innestata al minimo, ripetete questa procedura e montate il secondo spessore.



**Count on it.**