



Kit de démarrage à clé

Véhicule utilitaire Workman® MD/MDX

N° de modèle 121-6338

Instructions de montage

Ce kit se monte sur un Workman MD 2013 à partir du numéro de série 313000401 jusqu'à 316999999.

Ce kit se monte sur un Workman MDX 2013 à partir du numéro de série 313000001 jusqu'à 316999999.

Remarque: Les côtés gauche et droit de la machine sont déterminés d'après la position d'utilisation normale.

Pièces détachées

Reportez-vous au tableau ci-dessous pour vérifier si toutes les pièces ont été expédiées.

Procédure	Description	Qté	Utilisation
1	Aucune pièce requise	–	Préparation de la machine.
2	Module de démarrage à clé Boulon (1/4" x 1 3/8") Écrou à embase (1/4") Faisceau de démarrage à clé avant	1 1 1 1	Montage du module de démarrage à clé et du faisceau de démarrage à clé avant.
3	Contacteur de point mort Vis (n° 4 x 3/4") Écrou rapide Faisceau de raccordement	1 2 1 1	Montage du contacteur de point mort.
4	Faisceau de démarrage à clé arrière (MD et MDX) Vis de ralenti (MDX uniquement) Ressort (MDX uniquement)	1 1 1	Montage du faisceau de démarrage à clé arrière et du dispositif de réglage du boîtier de papillon.
5	Aucune pièce requise	–	Réglage du ralenti.
6	Cale	2	Réglage de l'embrayage secondaire.



1

Préparation de la machine

Aucune pièce requise

Procédure

1. Garez la machine sur une surface plane et horizontale, serrez le frein de stationnement, coupez le moteur et enlevez la clé de contact.
2. Ouvrez le capot.

2

Montage du module de démarrage à clé et du faisceau de démarrage à clé avant

Pièces nécessaires pour cette opération:

1	Module de démarrage à clé
1	Boulon ($\frac{1}{4}$ " x $1\frac{3}{8}$ ")
1	Écrou à embase ($\frac{1}{4}$ ")
1	Faisceau de démarrage à clé avant

Procédure

1. Fixez le module de démarrage à clé au cadre de la pédale au moyen d'un boulon ($\frac{1}{4}$ " x $1\frac{3}{8}$ ") et d'un écrou à embase ($\frac{1}{4}$ "), comme montré à la [Figure 1](#).

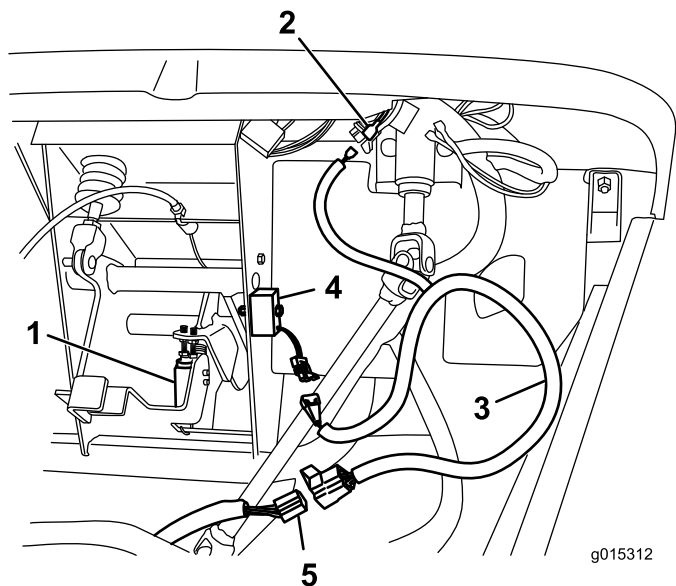


Figure 1

- | | |
|--------------------------------------|---|
| 1. Contacteur de pédale | 4. Module de démarrage à clé |
| 2. Cosse de démarrage à clé libre | 5. Connecteur de faisceau de câblage existant |
| 3. Faisceau de démarrage à clé avant | |

2. Débranchez le connecteur du faisceau de câblage existant du contacteur de pédale ([Figure 1](#)).
3. Localisez le faisceau de démarrage à clé avant ([Figure 1](#)) dans les pièces détachées.
4. Connectez le faisceau de démarrage à clé avant au module de démarrage à clé avec le connecteur correspondant et connectez l'autre bout au faisceau de câblage existant ([Figure 1](#)).
5. Localisez le fil du câblage existant portant la mention « Key Start » ([Figure 1](#)).
6. Connectez le fil de démarrage à clé sur le faisceau de démarrage à clé avant au fil correspondant sur le véhicule ([Figure 1](#)).

Remarque: Si le connecteur est protégé par une gaine, coupez-la avant la mise en place du connecteur.

3

Montage du contacteur de point mort

Pièces nécessaires pour cette opération:

1	Contacteur de point mort
2	Vis (n° 4 x ¾")
1	Écrou rapide
1	Faisceau de raccordement

Procédure

1. Retirez les 8 boulons et écrous qui fixent la base du siège au cadre.
2. Déposez le pommeau de levier sélecteur et la plaque de sélection de la base du siège.
3. Déposez la base du siège.
4. Assemblez le contacteur sur le côté droit de l'ensemble levier sélecteur au moyen de 2 vis (n° 4 x ¾") et de l'écrou rapide (Figure 2).

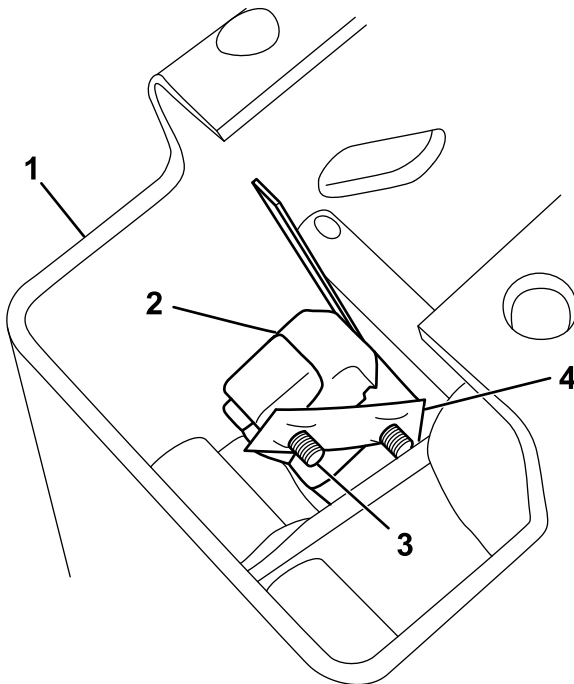


Figure 2

- | | |
|---------------------|-----------------|
| 1. Levier sélecteur | 3. Vis |
| 2. Interrupteur | 4. Écrou rapide |

5. Connectez le faisceau de câblage au contacteur et au connecteur, avec le fil bleu et jaune du

faisceau du véhicule près du levier sélecteur (Figure 3).

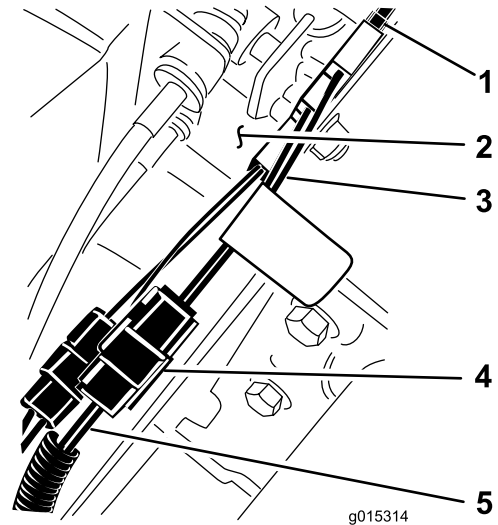


Figure 3

- | | |
|-----------------------------|---------------------------------------|
| 1. Contacteur | 4. Connecteur du faisceau du véhicule |
| 2. Levier sélecteur | 5. Fils jaune et bleu |
| 3. Faisceau de raccordement | |

6. Montez le levier sélecteur, la plaque de sélection et le pommeau du levier sélecteur sur la base du siège.
7. Montez la base du siège sur le cadre.

4

Montage du faisceau de démarrage à clé arrière et de la vis de ralenti

Pièces nécessaires pour cette opération:

1	Faisceau de démarrage à clé arrière (MD et MDX)
1	Vis de ralenti (MDX uniquement)
1	Ressort (MDX uniquement)

Procédure

1. Relevez le plateau pour accéder au compartiment moteur et bloquez-le en position avec la béquille.
2. Déposez le couvercle du compartiment électrique, situé sur le côté droit du cadre, pour accéder au régulateur et au câblage (Figure 4).

3. Débranchez le régulateur du faisceau du véhicule et branchez-le au faisceau de démarrage à clé arrière (Figure 4).

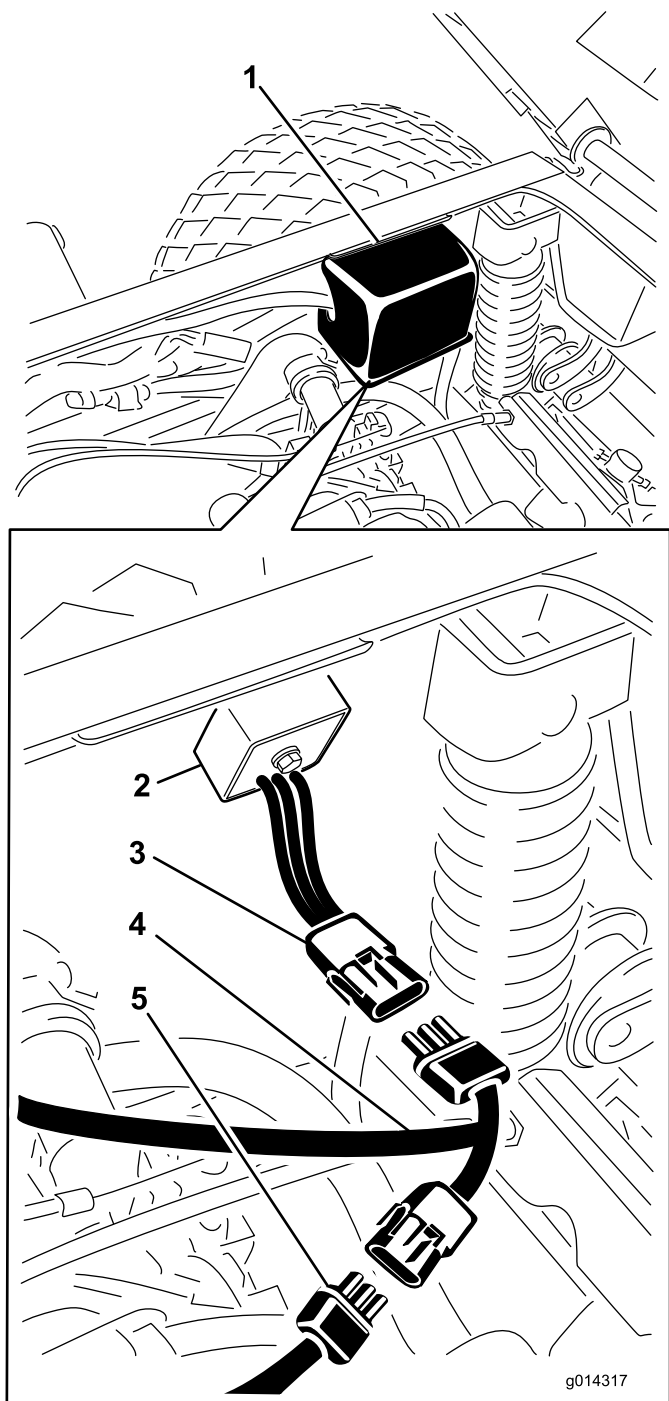


Figure 4

- | | |
|---|--|
| 1. Couvercle de compartiment électrique | 4. Faisceau de démarrage à clé arrière |
| 2. Régulateur | 5. Faisceau de câblage principal |
| 3. Connecteur de régulateur | |

4. Connectez le faisceau de démarrage à clé arrière au faisceau du véhicule (Figure 4).
5. Acheminez le faisceau de démarrage à clé arrière avec le câblage existant vers l'avant le long du cadre jusqu'au moteur.

Remarque: Vérifiez que le faisceau passe entre le filtre à air et le côté droit du cadre du véhicule.

6. Localisez le module d'allumage du moteur sous le carénage du moteur (Figure 5).

Remarque: Le module est situé sur l'avant du moteur.

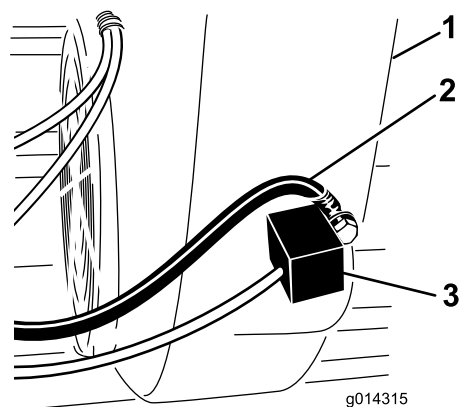


Figure 5
Module d'allumage MDX

- | | |
|---|--------------------------------|
| 1. Carénage du moteur | 3. Module d'allumage du moteur |
| 2. Fil de masse noir avec cosse en anneau | |

7. Débranchez le connecteur cylindrique au bout du fil gris sortant du module d'allumage du moteur et branchez-le au connecteur situé au bout du faisceau de démarrage à clé arrière que vous avez acheminé vers l'avant (Figure 6).

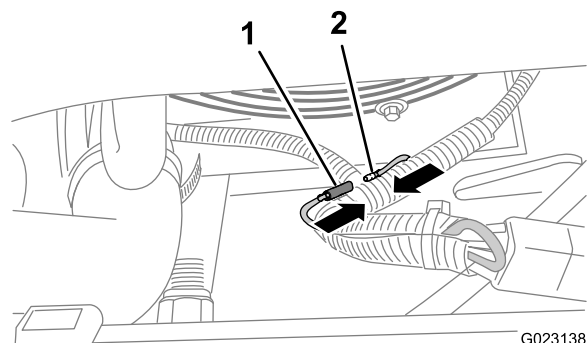


Figure 6
Faisceau d'allumage MD

- | | |
|--|--|
| 1. Connecteur cylindrique femelle (faisceau de kit de démarrage à clé) | 2. Connecteur cylindrique mâle (module d'allumage du moteur) |
|--|--|

8. Entourez le bout du fil gris de ruban d'électricien.

Remarque: Ce fil reste débranché et le ruban évitera sa mise à la masse.

9. **Pour les MDX uniquement :** Placez la vis de ralenti et le ressort sur le carburateur au niveau du levier de papillon (**Figure 7**).

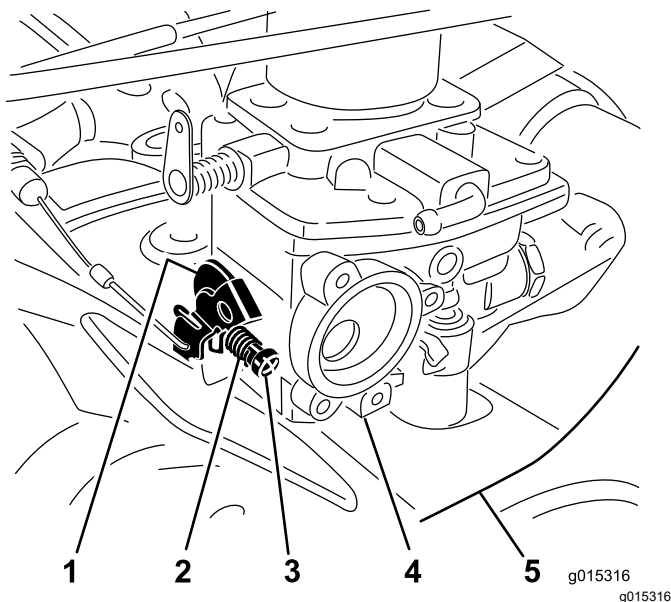


Figure 7
Carburateur MDX

- | | |
|-----------------------|-----------------------|
| 1. Levier de papillon | 4. Carburateur |
| 2. Ressort | 5. Carénage du moteur |
| 3. Vis de ralenti | |

10. Serrez la vis dans la butée de papillon dans le sens horaire jusqu'à ce qu'elle rencontre le levier de papillon, puis serrez-la encore d'un tour (**Figure 7**).

5

Réglage du ralenti

Aucune pièce requise

Procédure

Réglez le régime de ralenti du moteur après la pose de la butée de papillon pour permettre le fonctionnement correct de la machine avec le commutateur à clé.

1. Mettez le moteur en marche.
2. Réglez la vis de ralenti pour obtenir un régime de ralenti de 1 050 à 1 150 tr/min (**Figure 7** et **Figure 8**).

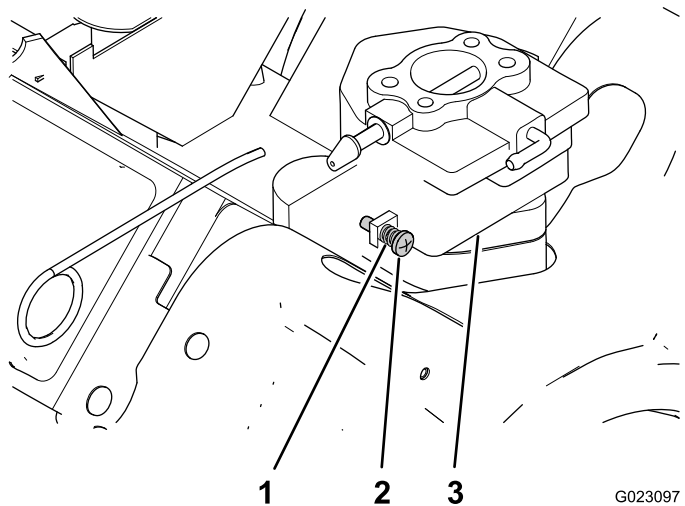


Figure 8
Carburateur MD

- | | |
|-------------------|----------------|
| 1. Ressort | 3. Carburateur |
| 2. Vis de ralenti | |

3. Abaissez le plateau et refermez le capot.

6

Réglage de l'embrayage secondaire

Pièces nécessaires pour cette opération:

2	Cale
---	------

Procédure

Si la machine continue de se déplacer légèrement lorsqu'un rapport est sélectionné et que le moteur tourne au ralenti, ajoutez 1 ou 2 cales à l'embrayage secondaire pour détendre la courroie.

⚠ PRUDENCE

Si la machine vient de fonctionner, le silencieux et le système d'échappement sont très chauds et vous pouvez vous brûler gravement à leur contact.

Laissez refroidir la machine complètement avant d'effectuer cette procédure.

1. Garez la machine sur une surface plane et horizontale, serrez le frein de stationnement, coupez le moteur et enlevez la clé de contact.
2. Relevez le plateau pour accéder au compartiment moteur et bloquez-le en position avec la béquille.
3. Détachez les 2 ressorts qui fixent le silencieux au système d'échappement, déposez les deux fixations qui maintiennent le silencieux sur le cadre, et déposez le silencieux (Figure 9).

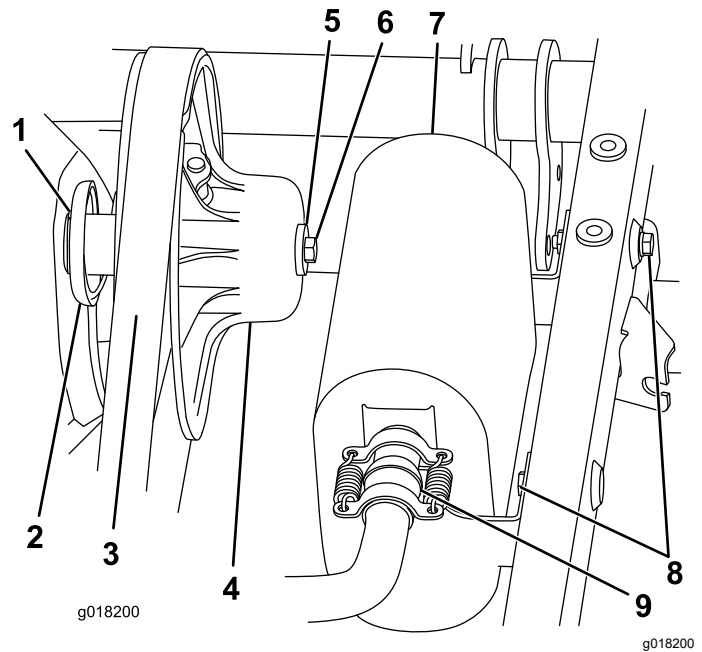


Figure 9

- | | |
|-----------------------------------|--------------------------------|
| 1. Bague de retenue | 6. Boulon |
| 2. Coupelle de ressort extérieure | 7. Silencieux |
| 3. Courroie | 8. Fixations de silencieux |
| 4. Embrayage secondaire | 9. Détacher les silencieux ici |
| 5. Rondelle à épaulement | |

4. Enlevez la courroie de l'embrayage secondaire (Figure 9).
5. Retirez le boulon et la rondelle à épaulement qui fixent l'embrayage et déposez ce dernier de la boîte-pont (Figure 9).
6. Retournez l'embrayage (Figure 10).

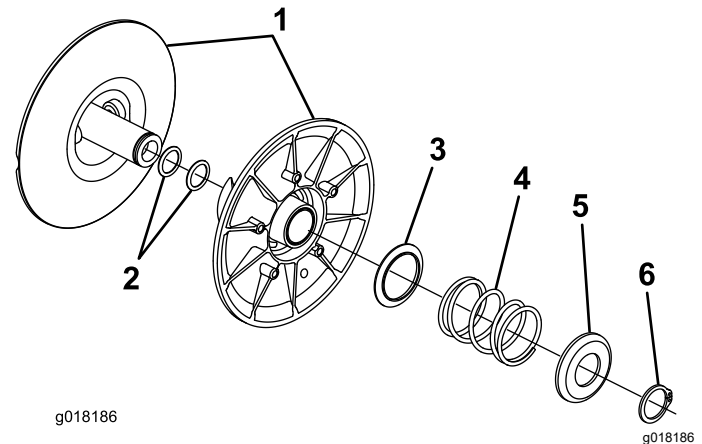


Figure 10

- | | |
|-----------------------------------|-----------------------------------|
| 1. Embrayage secondaire | 4. Ressort |
| 2. Cales | 5. Coupelle de ressort extérieure |
| 3. Coupelle de ressort intérieure | 6. Bague de retenue |

7. À l'aide de l'outil de compression de ressort (TOR-6027), compressez la coupelle de ressort extérieure et le ressort vers l'intérieur pour libérer la pression sur la bague de retenue (Figure 10).
8. Déposez la bague de retenue et libérez lentement la pression du ressort en déposant la coupelle de ressort extérieure.

⚠ PRUDENCE

Le ressort est soumis à une pression considérable et peut se déployer brusquement si vous retirez la bague de retenue sans prendre soin de le comprimer auparavant. Des pièces peuvent alors être projetées dans votre direction ou celle d'autres personnes et causer des blessures.

Comprimez le ressort avant de retirer la bague de retenue et libérez la pression du ressort lentement et avec précaution.

9. Séparez les deux moitiés de l'embrayage (Figure 10).
10. Glissez une cale sur l'arbre d'embrayage (Figure 10).
11. Assemblez l'embrayage en utilisant l'outil de compression de ressort (TOR-6027) pour maintenir le ressort pendant que vous le fixez en place avec la bague de retenue.
12. Posez l'embrayage sur la boîte-pont et fixez-le avec la rondelle à épaulement et le boulon retirés précédemment.
13. Serrez le boulon à un couple de 53 à 63 N·m.
14. Posez la courroie.
15. Posez le silencieux à l'aide des fixations retirées précédemment.
16. Abaissez le plateau et testez la machine.

Remarque: Si la machine continue de se déplacer légèrement lorsqu'un rapport est sélectionné, répétez cette procédure et posez la seconde cale.



Count on it.