



Ladepritschen

Nutzfahrzeug der Serie Workman® GTX

Modellnr. 07046

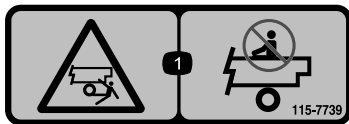
Installationsanweisungen

Sicherheit

Sicherheits- und Bedienungsschilder



Die Sicherheitsaufkleber und Anweisungen sind gut sichtbar für den Bediener; sie befinden sich in der Nähe der möglichen Gefahrenbereiche. Tauschen Sie beschädigte oder verloren gegangene Aufkleber aus.



115-7739

decal115-7739

1. Fall- und Quetschgefahr: Nehmen Sie nie Passagiere mit.

Installation

Einzelteile

Prüfen Sie anhand der nachstehenden Tabelle, dass Sie alle im Lieferumfang enthaltenen Teile erhalten haben.

Verfahren	Beschreibung	Menge	Verwendung
1	Keine Teile werden benötigt	–	Vorbereiten der Maschine.
2	Rechte Ladepritschenstütze Linke Ladepritschenstütze Bundkopfschraube (5/16" x 3/4") Scheibe	1 1 8 8	Befestigen der Ladepritschenstützen.
3	Stützstangenhalterung Sechskantschraube (3/8" x 2 1/2") Sicherungsmutter (3/8")	1 2 2	Montage der Stützstangenhalterung (ab Seriennummer 410500000).
4	Schraube (1/2" x 4 1/2") Bundmutter	2 2	Montieren der Ladepritsche.



1

Vorbereiten der Maschine

Keine Teile werden benötigt

Verfahren

1. Stellen Sie die Maschine auf einer ebenen Fläche ab.
2. Aktivieren Sie die Feststellbremse.
3. Stellen Sie den Motor ab und ziehen den Zündschlüssel ab.

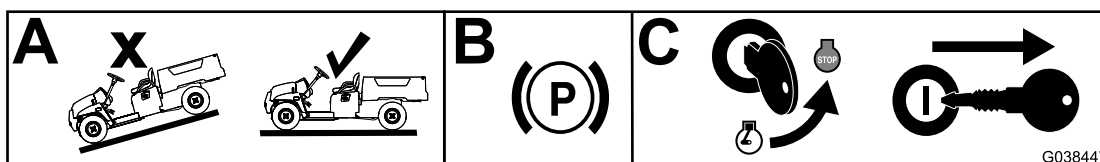


Bild 1

g038447

2

Befestigen der Ladepritschenstützen

Für diesen Arbeitsschritt erforderliche Teile:

1	Rechte Ladepritschenstütze
1	Linke Ladepritschenstütze
8	Bundkopfschraube (5/16" x 3/4")
8	Scheibe

Verfahren

1. Fluchten Sie die Löcher in jeder Ladepritschenstütze mit den Gewindeeinsätzen unten an der Ladepritsche aus (Bild 2).
2. Befestigen Sie die Ladepritschenstützen mit acht Bundkopfschrauben (5/16" x 3/4") und 8 Unterlegscheiben an der Ladepritsche (Bild 2).
3. Ziehen Sie die Bundkopfschrauben bis auf 15-17 N·m an.

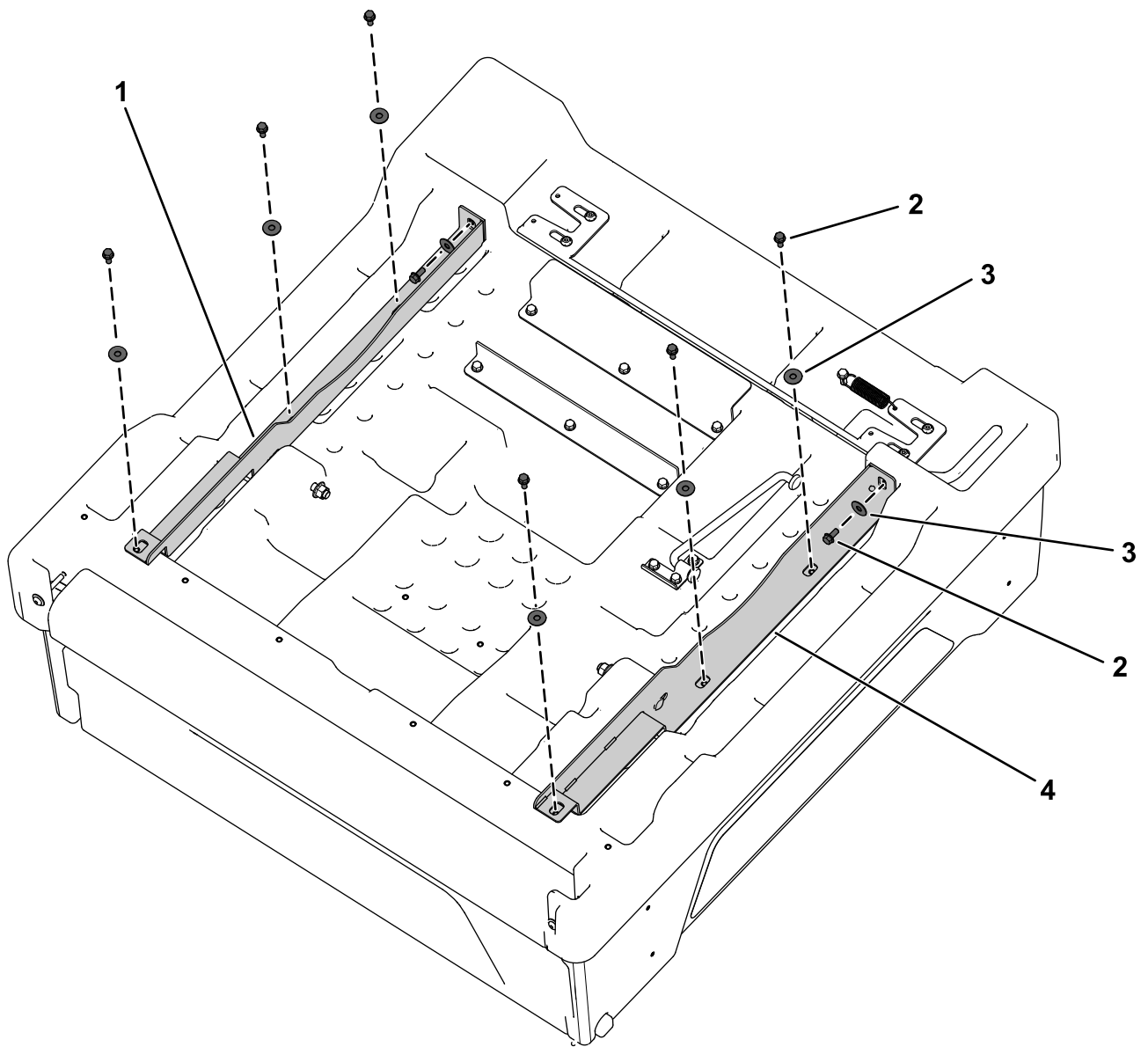


Bild 2

g322754

- | | |
|------------------------------------|------------------------------|
| 1. Rechte Ladepritschenstütze | 3. Scheibe |
| 2. Bundkopfschraube (5/16" x 3/4") | 4. Linke Ladepritschenstütze |

3

Montage der Stützstangenhalterung

Ab Seriennummer 410500000

Für diesen Arbeitsschritt erforderliche Teile:

1	Stützstangenhalterung
2	Sechskantschraube ($\frac{3}{8}$ " x $2\frac{1}{2}$ ")
2	Sicherungsmutter ($\frac{3}{8}$ ")

Verfahren

1. Befestigen Sie die Stützstangenhalterung mit zwei Sechskantschrauben ($\frac{3}{8}$ " x $2\frac{1}{2}$ ") und zwei Sicherungsmuttern ($\frac{3}{8}$ ") am Maschinenrahmen, wie in [Bild 3](#) dargestellt.
2. Ziehen Sie die beiden Sechskantschrauben ($\frac{3}{8}$ " x $2\frac{1}{2}$ ") auf ein Drehmoment von 41 N·m fest.

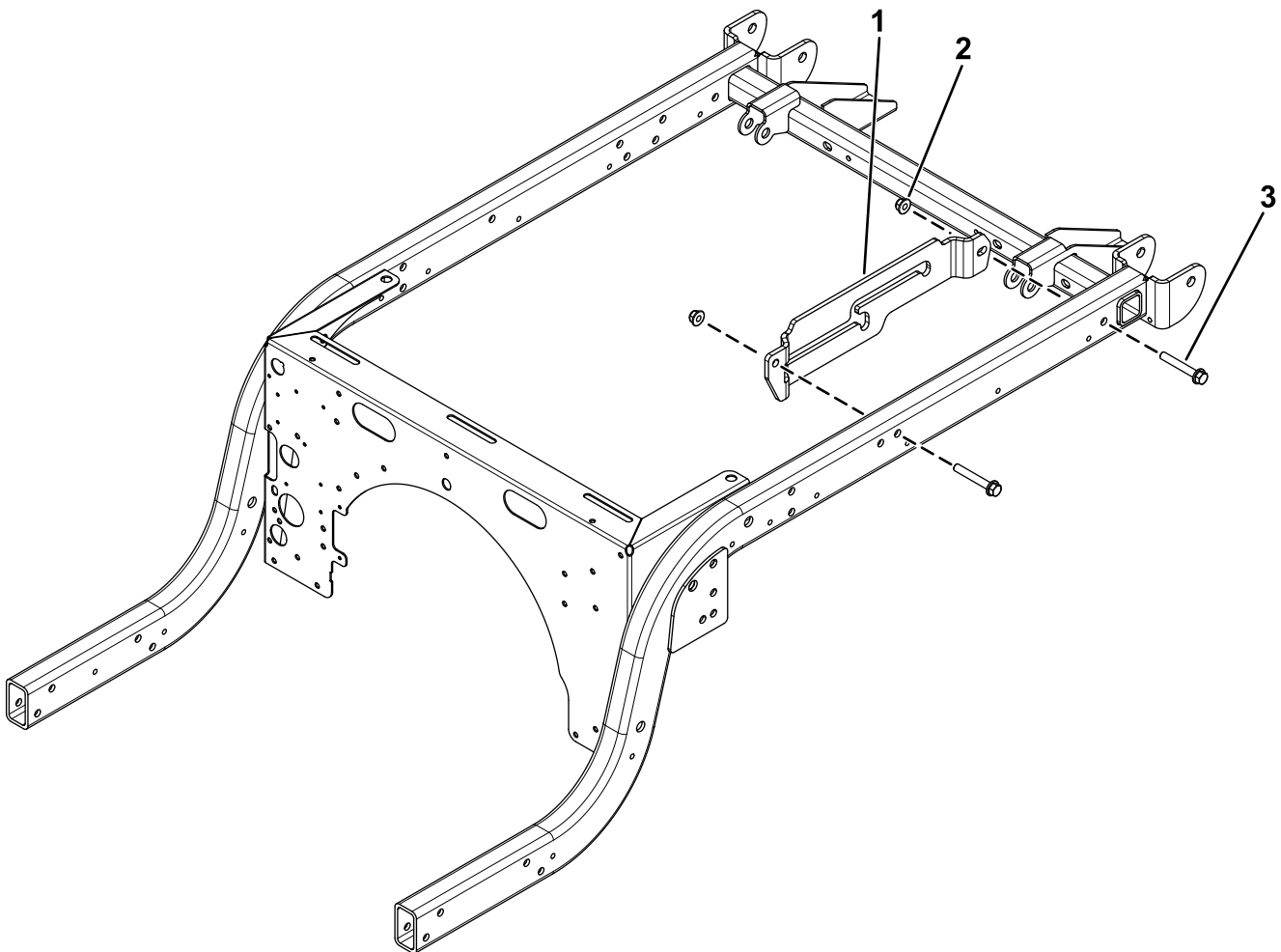


Bild 3

g377340

- | | |
|---|---|
| 1. Stützstangenhalterung | 3. Sechskantschraube ($\frac{3}{8}$ " x $2\frac{1}{2}$ ") |
| 2. Sicherungsmutter ($\frac{3}{8}$ ") | |

4

Montieren der Ladepritsche

Für diesen Arbeitsschritt erforderliche Teile:

2	Schraube (½" x 4½")
2	Bundmutter

Verfahren

1. Stellen Sie die Maschine auf einer ebenen Fläche ab, aktivieren Sie die Feststellbremse, stellen den Motor ab und ziehen den Schlüssel ab
2. Drehen Sie die Ladepritsche so, dass die Schwenkhalterung und Stützstange unten sind.
3. Befestigen Sie Hebegeräte vorne und hinten an der Ladepritsche und heben sie an; fluchten Sie sie über dem Rahmen der Maschine so aus, dass die Schwenkhalterung hinten ist (Bild 4).

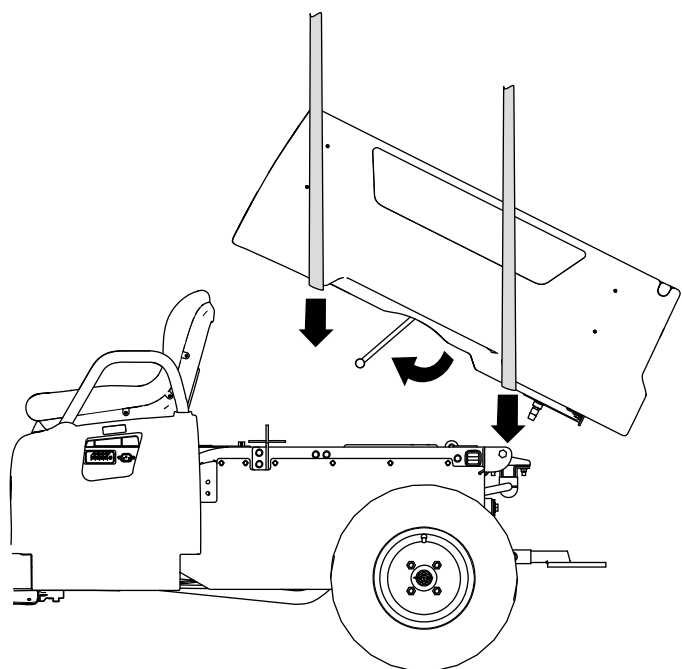


Bild 4

g191339

4. Stellen Sie die Höhe und Position der Hebegeräte so ein, dass das kurze Ende der Stützstange mit dem Schlüsseloch am Ende des Stützstangenschlitzes im linken Rahmenkanal oder der Stützstangenhalterung ausgefluchtet ist (Bild 5).

Hinweis: Sie müssen die Ladepritsche mit den Hebegeräten abwinkeln, um die Stützstange mit dem Schlüsseloch auszufluchten.

5. Drehen Sie die Stützstange nach vorne und stecken Sie das kurze Ende der Stange durch das Schlüsseloch (Bild 5).

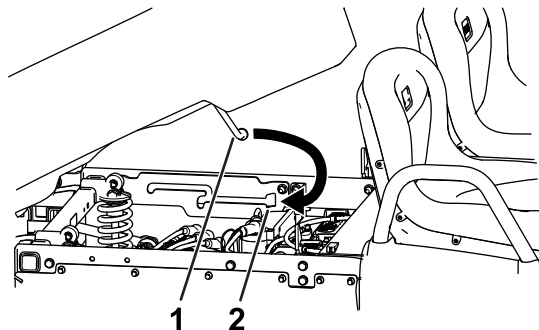


Bild 5

g191980

1. Stützstange
2. Schlüsseloch (Stützstangenschlitz)

6. Bewegen Sie die Ladepritsche und die Stützstange nach hinten, bis die Schwenkhalterung über dem hinteren Rahmenkanal ausgefluchtet ist.
7. Senken Sie die Ladepritsche vorsichtig ab, bis die Löcher in den Schwenkhalterungen mit den Befestigungslöchern in den Ladepritschenstützen ausgefluchtet sind (Bild 6).

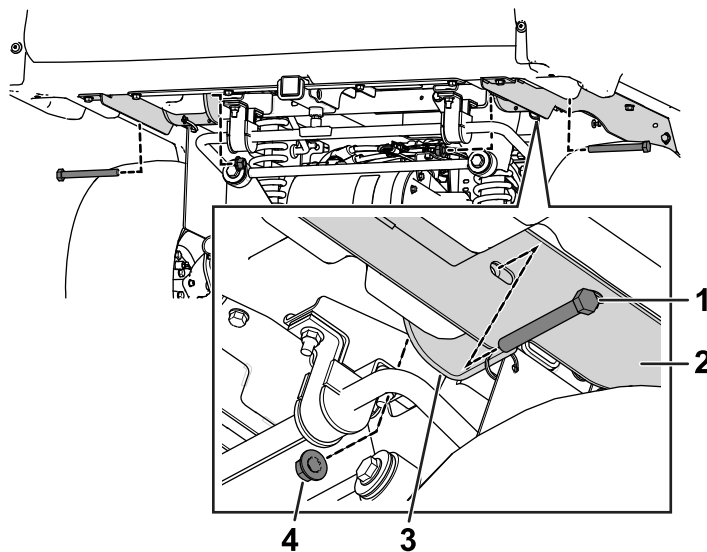


Bild 6

g191148

1. Schraube (½" x 4½")
2. Ladepritschenstütze
3. Schwenkhalterung
4. Bundmutter

8. Befestigen Sie die rechte und linke Ladepritschenstütze mit zwei Schrauben

($\frac{1}{2}$ " x $4\frac{1}{2}$ ") und zwei Bundmuttern an den Schwenkhalterungen (**Bild 6**).

9. Ziehen Sie die zwei Bundmutter mit 16-19 N·m an.

5

Einstellen der Ladepritschenriegel

Keine Teile werden benötigt

Verfahren

Wenn der Riegel der Ladepritsche nicht richtig ausgefluchtet ist, vibriert die Ladepritsche, wenn Sie mit der Maschine fahren. Sie können die Riegelstreben einstellen, damit die Riegel die Ladepritsche fest am Chassis halten.

1. Stellen Sie sicher, dass die Ladepritsche verriegelt ist.

Hinweis: Wenn die Ladepritsche nicht verriegelt werden kann, ist der Schlagbolzen des Ladepritschenriegels wahrscheinlich zu niedrig. Wenn die Ladepritsche verriegelt werden kann, jedoch beim Fahren nach oben oder unten vibriert, ist der Schlagbolzen des Ladepritschenriegels wahrscheinlich zu hoch.

2. Ziehen Sie den Hebel an der linken Innenseite der Ladepritsche zu sich und heben Sie die Ladepritsche an (**Bild 7**).

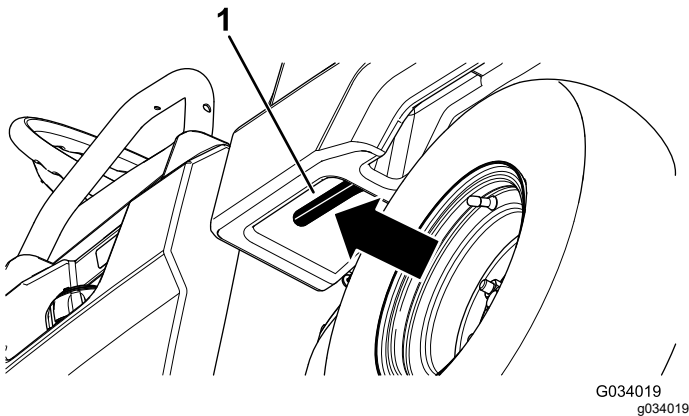


Bild 7

1. Ladepritschenhebel

3. Ziehen Sie die Stützstange in den Arretierungsschlitz für die Entleeren-Stellung und sichern Sie die Ladepritsche für das Entleeren (**Bild 8**).

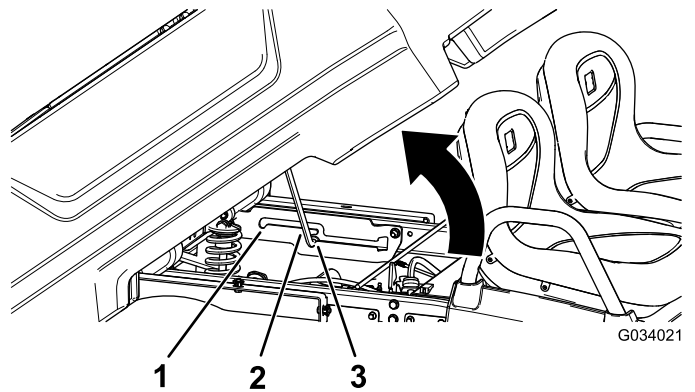


Bild 8

1. Wartungsstellung für Arretierungsschlitz
2. Stützstange
3. Entleeren-Stellung für Arretierungsschlitz

4. Lösen Sie die zwei Schrauben am Schlagbolzen des Ladepritschenriegels und bewegen Sie den Schlagbolzen nach oben oder unten, je nachdem, ob der Schlagbolzen zu hoch oder zu niedrig ist (**Bild 9**).

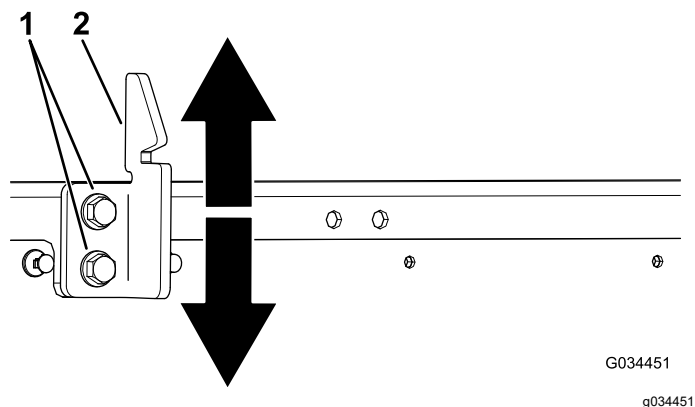


Bild 9

1. Schraube
2. Schlagbolzen am Ladepritschenriegel

5. Ziehen Sie die zwei Schrauben am Schlagbolzen des Ladepritschenriegels an (**Bild 9**).
6. Verriegeln Sie die Ladepritsche mehrmals, um die richtige Einstellung zu prüfen.

Hinweise:



Count on it.