



Sett med lasteplan

Workman® GTX-bruksbil

Modellnr. 07046

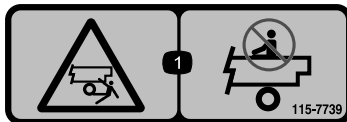
Installasjonsveiledning

Sikkerhet

Sikkerhets- og instruksjonsmerker



Sikkerhetsmerker og -instruksjoner er lett synlige for føreren og er plassert i nærheten av alle områder som representerer en potensiell fare. Skift ut alle merker som er ødelagte eller mangler.



115-7739

decal115-7739

1. Fall- og klemfare – ikke ta med passasjerer.

Montering

Løse deler

Bruk diagrammet nedenfor som en sjekkliste for å kontrollere at alle delene er sendt.

Prosedyre	Beskrivelse	Ant.	Bruk
1	Ingen deler er nødvendige	–	Klargjøre maskinen.
2	Høyre lasteplanstøtte Venstre lasteplanstøtte Flenshodebolt (5/16 x 3/4 tomme) Skive	1 1 8 8	Montere lastekassestøtten.
3	Støttestangbrakett Sekskantbolt (3/8 x 2 1/2 tomme) Låsemutter (3/8 tomme)	1 2 2	Monter støttestangbrakett(for serie 410500000 og nyere).
4	Bolt (1/2 x 4 1/2 tommer) Flensmutter	2 2	Montere lasteplanet.



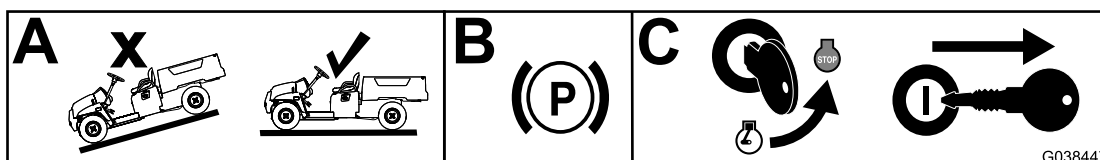
1

Klargjøre maskinen

Ingen deler er nødvendige

Prosedyre

1. Parker maskinen på en jevn flate.
2. Sett på parkeringsbremsen.
3. Slå av maskinen og ta ut nøkkelen.



Figur 1

g038447

2

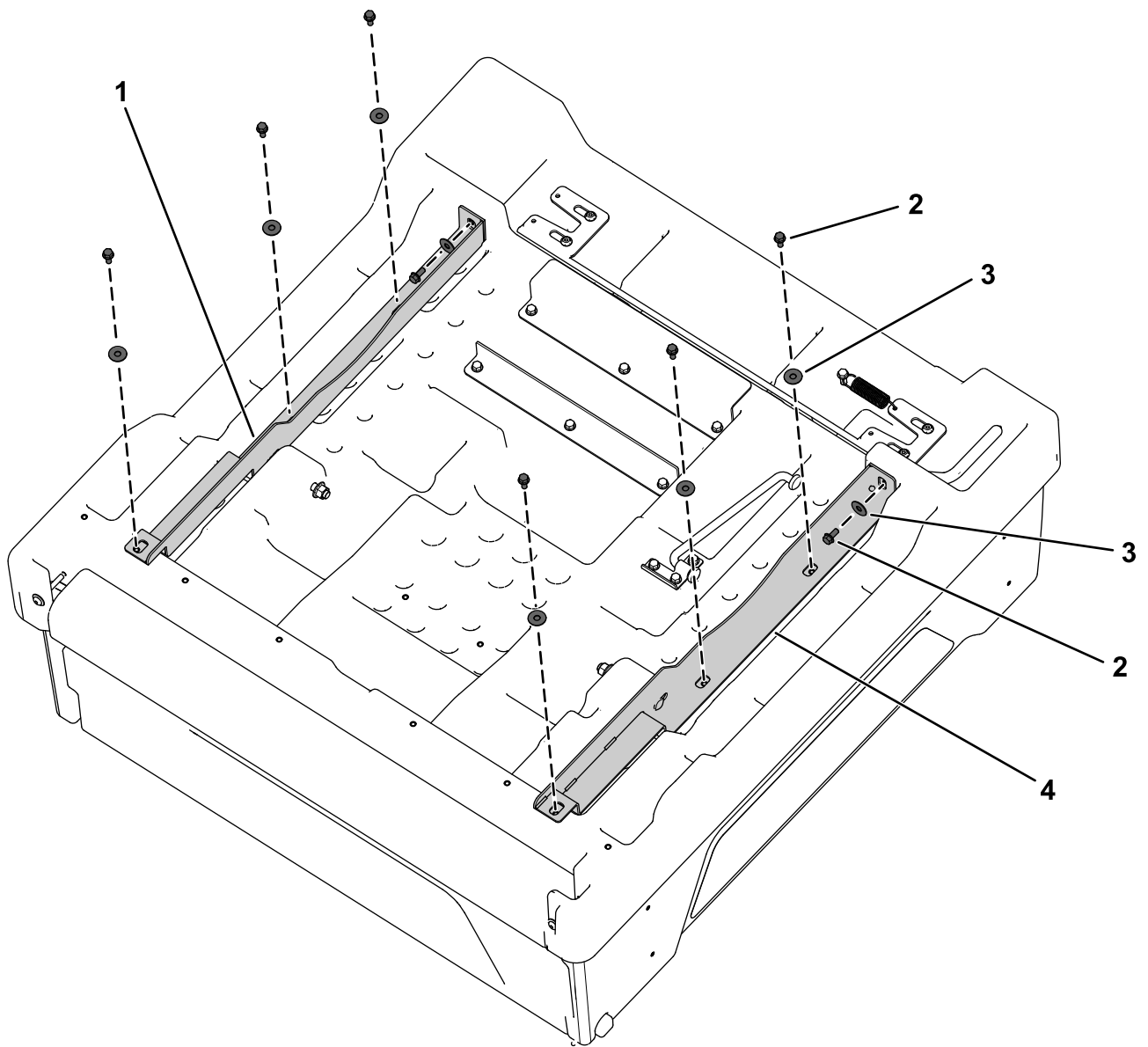
Montere lastekassestøtten

Deler som er nødvendige for dette trinnet:

1	Høyre lasteplanstøtte
1	Venstre lasteplanstøtte
8	Flenshodebolt (5/16 x 3/4 tomme)
8	Skive

Prosedyre

1. Innrett hullene på hver av lasteplanstøttene med de gjengede innsatsene på bunnen av lasteplanet (Figur 2).
2. Fest lasteplanstøttene til lasteplanet med åtte flenshodebolter (5/16 x 3/4 tomme) og åtte skiver (Figur 2).
3. Trekk til flenshodeboltene med et moment på 15–17 Nm.



g322754

Figur 2

- | | |
|-------------------------------------|----------------------------|
| 1. Høyre lasteplanstøtte | 3. Skive |
| 2. Flenshodebolt (5/16 x 3/4 tomme) | 4. Venstre lasteplanstøtte |

3

Montere støttestangbraketten

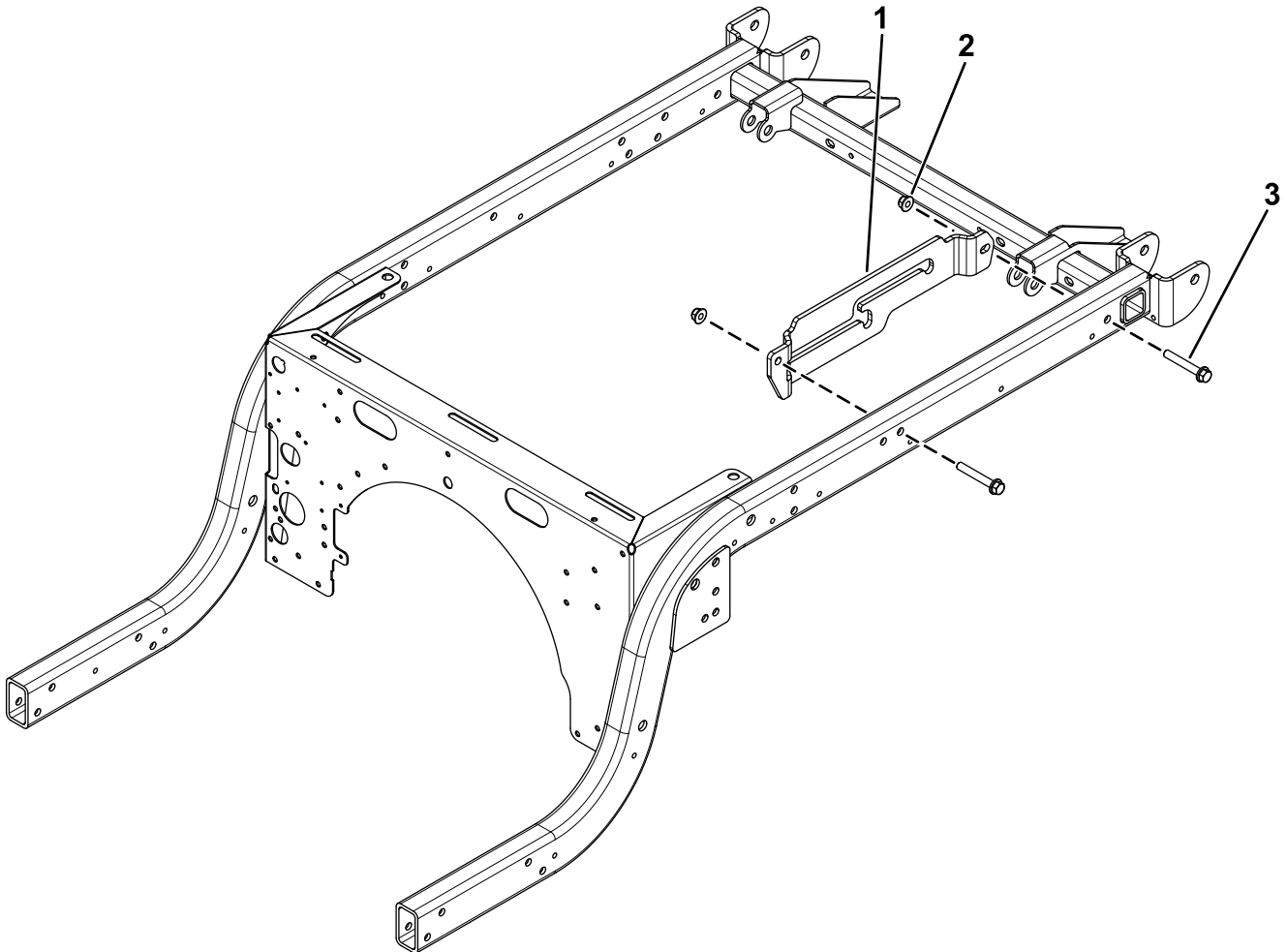
For serie 410500000 og nyere

Deler som er nødvendige for dette trinnet:

1	Støttestangbrakett
2	Sekskantbolt ($\frac{3}{8}$ x $2\frac{1}{2}$ tomme)
2	Låsemutter ($\frac{3}{8}$ tomme)

Prosedyre

1. Monter støttestangbraketten på maskinrammen ved bruk av to bolter med sekskanthode ($\frac{3}{8}$ x $2\frac{1}{2}$ tomme) og to låsemutter ($\frac{3}{8}$ tomme) som vist i [Figur 3](#).
2. Stram de to sekskantsboltene ($\frac{3}{8}$ x $2\frac{1}{2}$ tomme) til 41 N m.



Figur 3

g377340

1. Støttestangbrakett
2. Låsemutter ($\frac{3}{8}$ tomme)

3. Sekskantbolt ($\frac{3}{8}$ x $2\frac{1}{2}$ tomme)

4

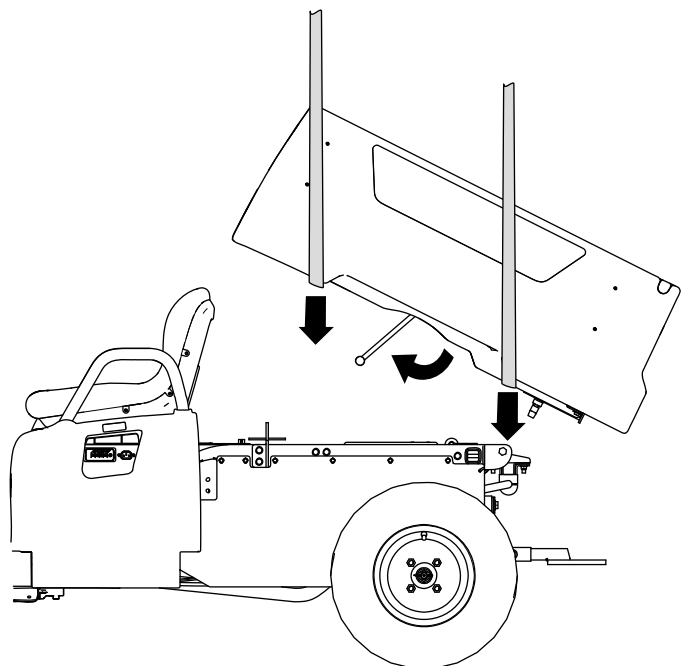
Montere lasteplanet

Deler som er nødvendige for dette trinnet:

2	Bolt (½ x 4½ tommer)
2	Flensmutter

Prosedyre

1. Parker maskinen på en jevn flate, koble inn parkeringsbremsen, slå av maskinen, og ta ut nøkkelen.
2. Roter lasteplanet slik at svingbrakettenheten og støttestangen vender nedover.
3. Ved hjelp av løfteutstyr foran og bak på lasteplanet hever du lasteplanet og innretter det over maskinens ramme, med svingbrakettenheten vendt bakover (Figur 4).



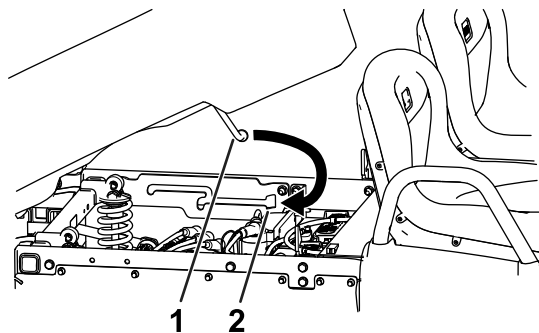
Figur 4

g191339

4. Juster høyden og posisjonen til løfteutstyret slik at det korte beinet til støttestangen er innrettet med nøkkelhullet i enden av støttestangsporet i venstre rammekanal eller støttestangbrakett (Figur 5).

Merk: Du må vinkle lasteplanet med løfteutstyret for å kunne plassere støttestangen på linje med til nøkkelhullet.

5. Sving støttestangen fremover, og sett inn det korte beinet på stangen gjennom nøkkelhullet (Figur 5).

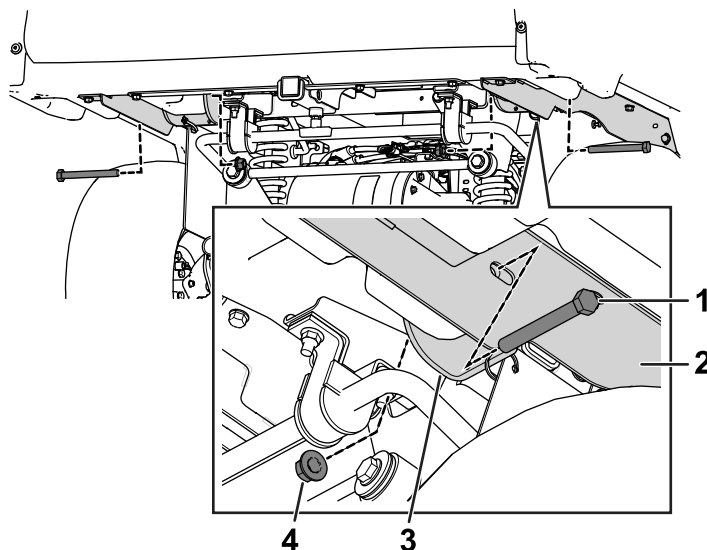


Figur 5

g191980

1. Støttestang
2. Nøkkelhull (støttestangspor)

6. Flytt lasteplanet og støttestangen bakover helt til svingbrakettenheten er på linje over bakre rammekanal.
7. Senk lasteplanet forsiktig ned til hullene i svingbrakettene er på linje med monteringshullene i lastekassestøttene (Figur 6).



Figur 6

g191148

1. Bolt (½ x 4½ tommer)
2. Lasteplanstøtte
3. Svingbrakett
4. Flensmutter

8. Bruk to bolter (½ x 4½ tommer) og to flensmuttere til å feste høyre og venstre lasteplanstøtte til svingbrakettene (Figur 6).
9. Stram to flensmutterne til 16 til 19 N·m.

5

Justere låsene på lasteplanet

Ingen deler er nødvendige

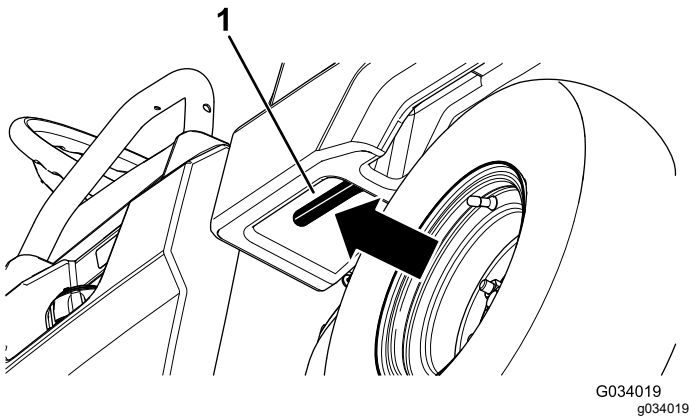
Prosedyre

Hvis lasteplanlåsen ikke er justert, vibrerer lasteplanet opp og ned når du kjører. Du kan justere låsepostene slik at sperrene holder lasteplanet godt fast til chassiset.

1. Kontroller at lasteplanet låser seg.

Merk: Hvis lasteplanet ikke låses, er planets låsesperre sannsynligvis for lav. Hvis lasteplanet låses, men vibrerer opp og ned når du kjører, er planets låsesperre sannsynligvis for høy.

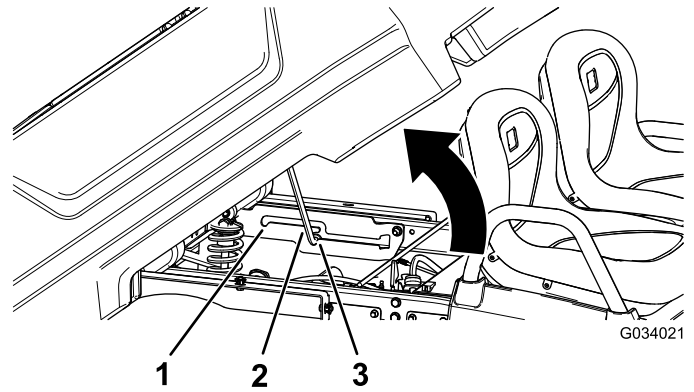
2. Trekk spaken på venstre side, inne i lasteplanet, mot deg, og løft lasteplanet opp (Figur 7).



Figur 7

1. Lasteplanspake

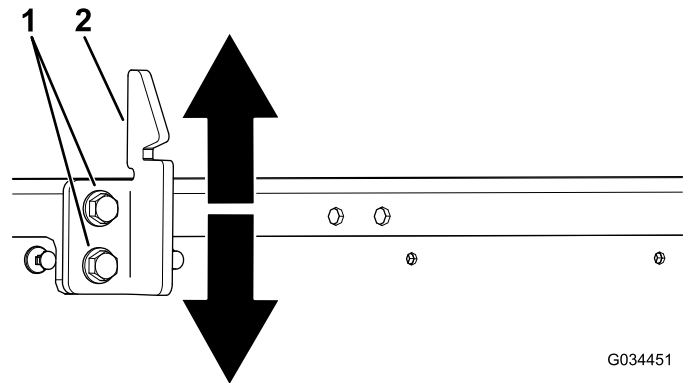
3. Trekk støttestangen inn i sperresporet for tømmeosisjon, noe som låser planet i tømmeosisjon (Figur 8).



Figur 8

1. Sperresporet for servicestilling
2. Støttestang
3. Sperresporet for tømmeosisjon

4. Løsne de to boltene på lasteplanets låsesperre, og flytt sperren opp eller ned, avhengig av om sperren er for høy eller for lav (Figur 9).



Figur 9

1. Bolt
2. Planets låsesperre

5. Stram de to boltene på planets låsesperrer (Figur 9).
6. Kontroller at justeringen er korrekt ved å låse lasteplanet flere ganger.

Notat:



Count on it.