



Kit de plataforma de carga

Veículo utilitário Workman® GTX

Modelo nº 07046

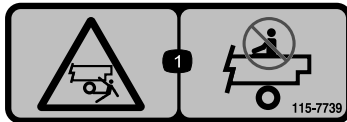
Instruções de instalação

Segurança

Autocolantes de segurança e de instruções



Os autocolantes de segurança e de instruções são facilmente visíveis e situam-se próximo das zonas de potencial perigo. Substitua todos os autocolantes danificados ou em falta.



decal115-7739

115-7739

1. Risco de queda, esmagamento – não transporte passageiros.

Instalação

Peças soltas

Utilize a tabela abaixo para verificar se todas as peças foram enviadas.

Procedimento	Descrição	Quantidade	Utilização
1	Nenhuma peça necessária	–	Preparação da máquina.
2	Suporte direito da plataforma de carga Suporte esquerdo da plataforma de carga Perno com cabeça de flange (5/16 x 3/4 pol.) Anilha	1 1 8 8	Instale os suportes da plataforma de carga.
3	Suporte da barra de apoio Parafuso de cabeça sextavada (3/8 x 2 1/2 pol.) Porca de bloqueio (3/8 pol.)	1 2 2	Instale o suporte da barra de apoio (para números de série 410500000 e posteriores).
4	Parafuso (1/2 x 4 1/2 pol.) Porca flangeada	2 2	Instalação da plataforma de carga.



1

Preparação da máquina

Nenhuma peça necessária

Procedimento

1. Estacione a máquina numa superfície nivelada.
2. Engate o travão de estacionamento.
3. Desligue a máquina e retire a chave.

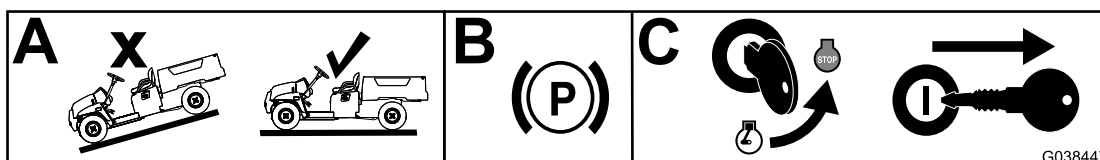


Figura 1

g038447

2

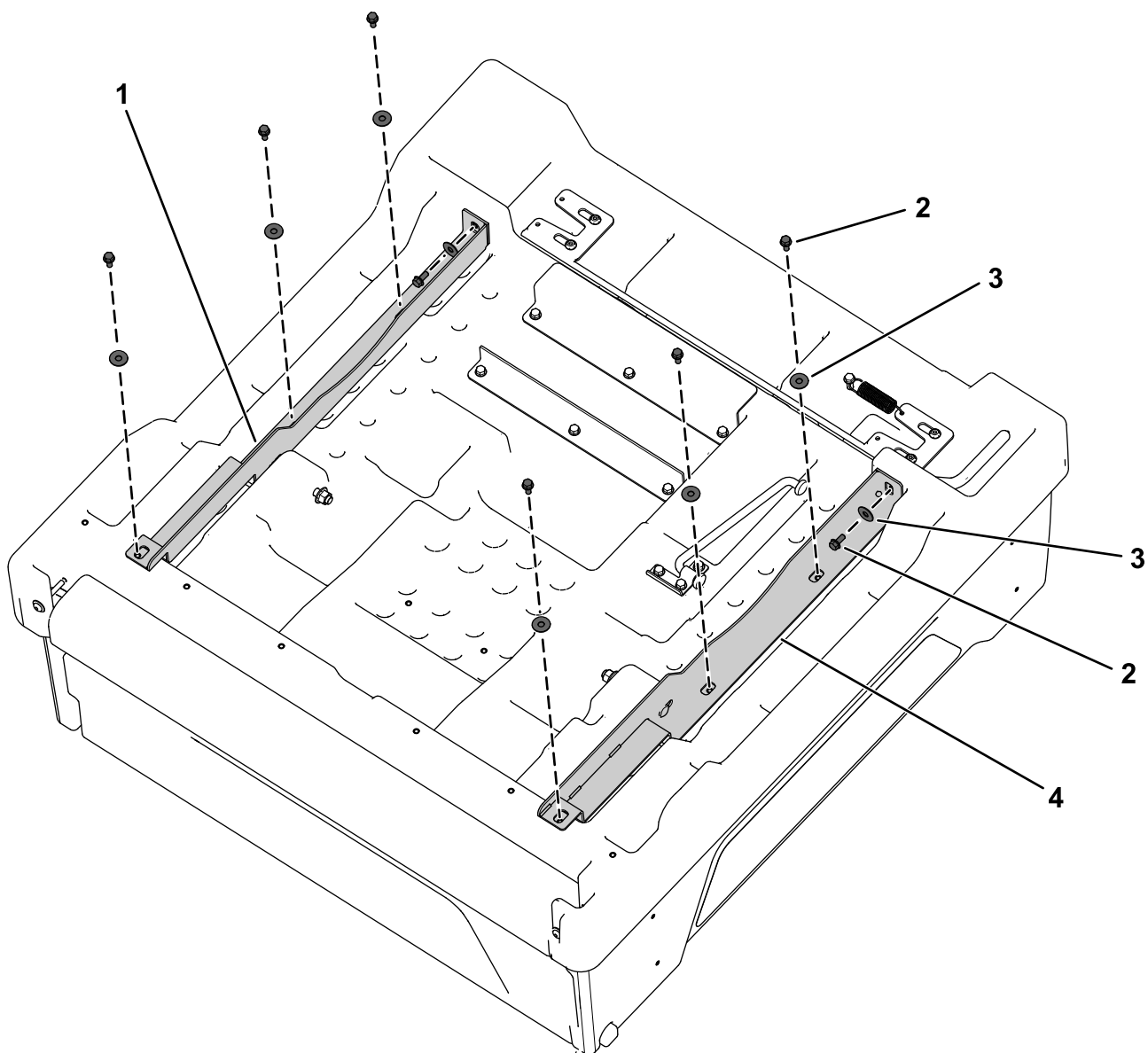
Instalar os suportes da plataforma de carga

Peças necessárias para este passo:

1	Suporte direito da plataforma de carga
1	Suporte esquerdo da plataforma de carga
8	Perno com cabeça de flange (5/16 x ¾ pol.)
8	Anilha

Procedimento

1. Alinhe os furos em cada suporte da plataforma de carga com os insertos roscados na parte inferior da plataforma de carga ([Figura 2](#)).
2. Prenda os suportes da plataforma de carga na plataforma de carga utilizando oito parafusos de cabeça flangeada (5/16 x ¾ pol.) e oito anilhas ([Figura 2](#)).
3. Aperte os parafusos de cabeça flangeada com uma força de 15 a 17 N·m.



g322754

Figura 2

- | | |
|--|--|
| 1. Suporte direito da plataforma de carga | 3. Anilha |
| 2. Perno com cabeça de flange (5/16 pol. x ¾ pol.) | 4. Suporte esquerdo da plataforma de carga |

3

Instalação do suporte da barra de apoio.

Para números de série 410500000 e posteriores

Peças necessárias para este passo:

1	Suporte da barra de apoio
2	Parafuso de cabeça sextavada ($\frac{3}{8}$ x 2½ pol.)
2	Porca de bloqueio ($\frac{3}{8}$ pol.)

Procedimento

1. Prenda o suporte da barra de apoio à estrutura da máquina utilizando dois parafusos de cabeça sextavada ($\frac{3}{8}$ x 2½ pol.) e duas porcas de bloqueio ($\frac{3}{8}$ pol.) como se mostra na [Figura 3](#).
2. Aperte os dois parafusos de cabeça sextavada ($\frac{3}{8}$ x 2½ pol.) com uma força de 41 N·m.

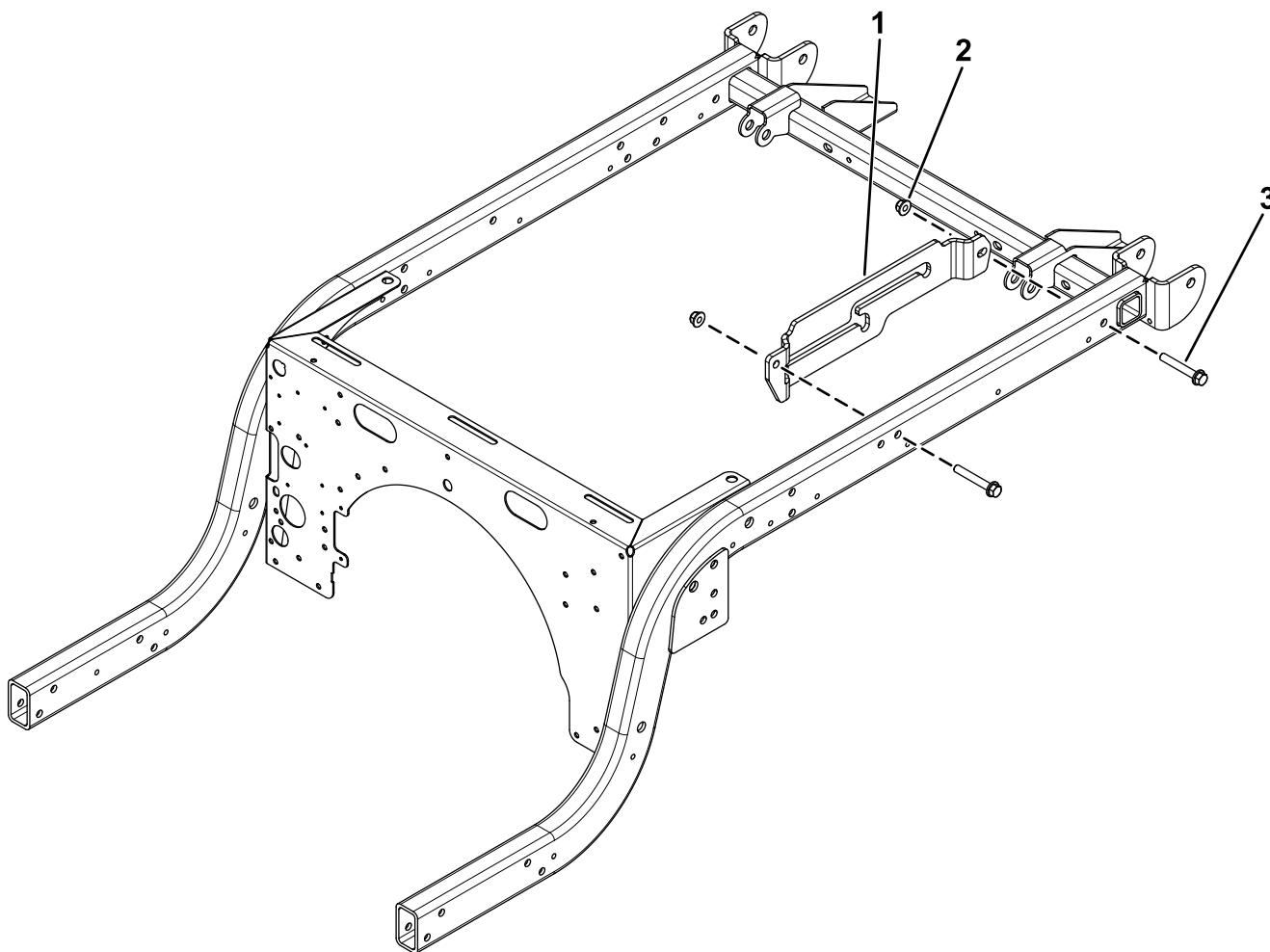


Figura 3

g377340

1. Suporte da barra de apoio
2. Porca de bloqueio ($\frac{3}{8}$ pol.)
3. Parafuso de cabeça sextavada ($\frac{3}{8}$ x 2½ pol.)

4

Instalação da plataforma de carga

Peças necessárias para este passo:

2	Parafuso ($\frac{1}{2} \times 4\frac{1}{2}$ pol.)
2	Porca flangeada

Procedimento

1. Coloque a máquina numa superfície plana, engate o travão de estacionamento, desligue a máquina e retire a chave.
2. Rode a plataforma de carga para que o conjunto de suporte de articulação e a barra de apoio estejam voltados para baixo.
3. Utilize um equipamento de elevação à frente e atrás da plataforma de carga, eleve a plataforma de carga e alinhe-a sob a estrutura da máquina com o conjunto do suporte da articulação virado para trás (Figura 4).

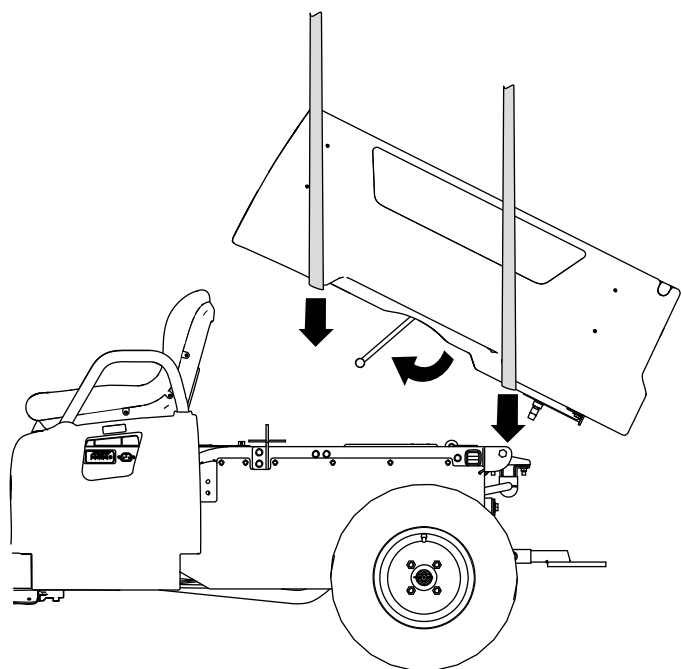


Figura 4

g191339

4. Ajuste a altura e a posição do equipamento de elevação para que a parte mais curta esteja alinhada com o orifício da chave na extremidade da ranhura da barra de apoio, no canal da estrutura esquerda ou no suporte da barra de apoio (Figura 5).

Nota: Tem de colocar em ângulo a plataforma de carga com o equipamento de elevação para alinhar a barra de apoio com o orifício da chave.

5. Incline a barra de apoio para a frente e insira a parte mais curta através do orifício da chave (Figura 5).

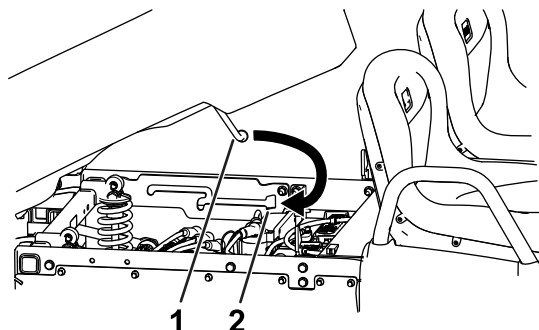


Figura 5

g191980

1. Barra de apoio
2. Orifício da chave (ranhura da barra de apoio)

6. Mova a plataforma de carga e a barra de apoio para trás até que o conjunto do suporte da articulação fique alinhado sobre o canal da estrutura traseira.
7. Cuidadosamente, baixe a plataforma de carga até que os orifícios dos suportes de articulação alinhem com os orifícios de montagem nos suportes da plataforma de carga (Figura 6).

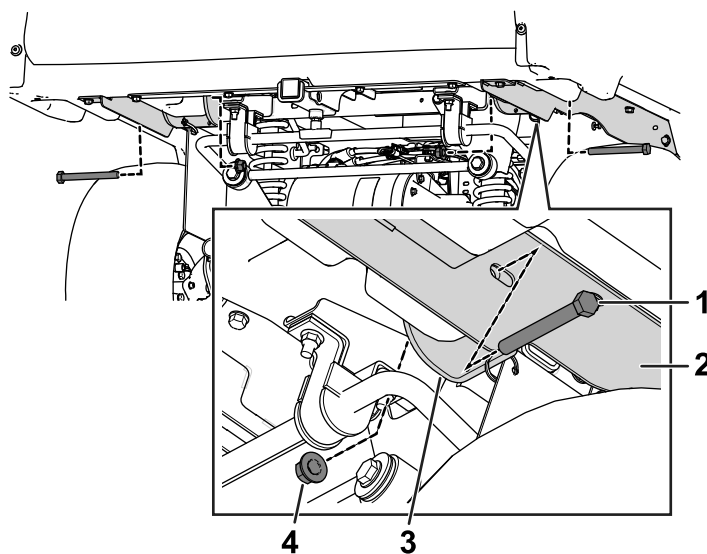


Figura 6

g191148

1. Parafuso ($\frac{1}{2} \times 4\frac{1}{2}$ pol.)
2. Suporte da plataforma de carga
3. Suporte da articulação
4. Porca flangeada

8. Utilize dois parafusos ($\frac{1}{2} \times 4\frac{1}{2}$ pol.) e duas porcas flangeadas para prender os suportes

da plataforma de carga esquerdo e direito aos suportes da articulação (Figura 6).

9. Aperte as duas porcas flangeadas com 16 a 19 N·m.

5

Ajuste dos trincos da plataforma de carga

Nenhuma peça necessária

Procedimento

Se o trinco da plataforma de carga estiver desajustado, a plataforma de carga oscila quando conduz a máquina. Pode ajustar os pernos do trinco para assegurar que os trincos mantêm a plataforma de carga presa de forma segura no chassis.

1. Verifique se a plataforma de carga tranca.

Nota: Se a plataforma de carga não trancar, a régua do trinco da plataforma deve estar muito baixa. Se a plataforma de carga tranca, mas vibra para cima e para baixo enquanto conduz, a régua do trinco da plataforma deve estar muito alta.

2. Puxe a alavanca para a esquerda, dentro da plataforma de carga, para si, e eleve a plataforma de carga (Figura 7).

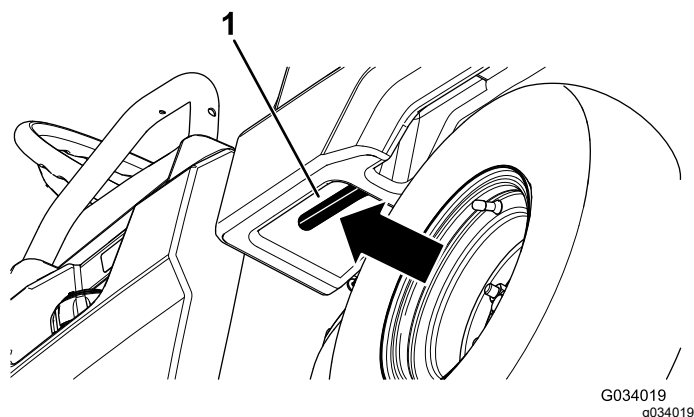


Figura 7

1. Alavanca da plataforma de carga

3. Puxe a barra de apoio para a ranhura de bloqueio da posição de descarga, fixando a plataforma numa posição de descarga (Figura 8).

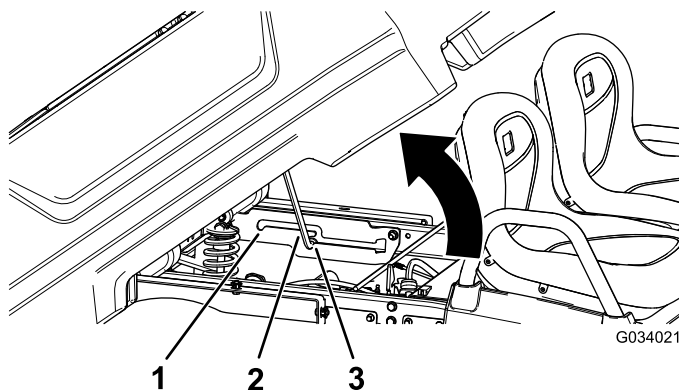


Figura 8

1. Ranhura de bloqueio da posição de manutenção
2. Barra de apoio
3. Ranhura de bloqueio posição de descarga

4. Desaperte os dois parafusos na régua do trinco da plataforma e mova a régua para cima ou para baixo, dependendo se a régua está muito alta ou muito baixa (Figura 9).

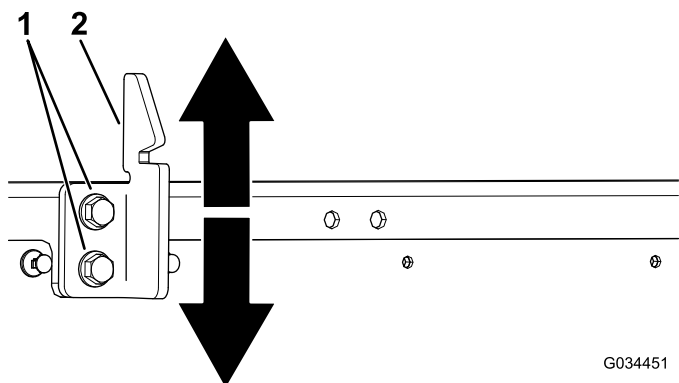


Figura 9

1. Parafuso
2. Régua do trinco da plataforma

5. Aperte os dois parafusos na régua do trinco da plataforma (Figura 9).
6. Verifique se o ajuste está correto trancando a plataforma de carga várias vezes.

Notas:



Count on it.