



# Installation

## Einzelteile

Prüfen Sie anhand der nachstehenden Tabelle, dass Sie alle im Lieferumfang enthaltenen Teile erhalten haben.

Beschreibung	Menge	Verwendung
Keine Teile werden benötigt	–	Vorbereiten der Maschine.
Spiegel	2	Montieren des Spiegels (bei Maschinen ohne Kabine).
Spiegelhalterung	2	
Torx-Schraube (M8 x 16 mm)	8	
Spiegel	2	Montieren des Spiegels (bei Maschinen mit Kabine).
Torx-Schraube (M8 x 16 mm)	4	

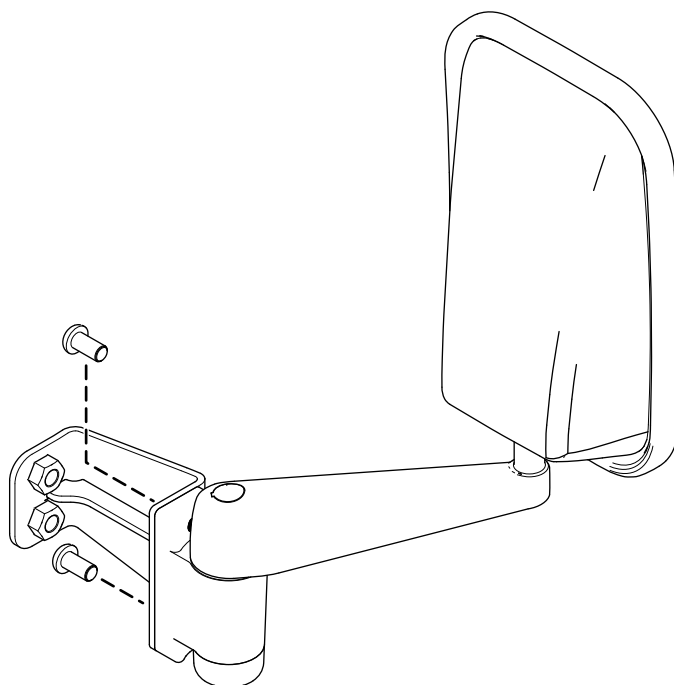
## Vorbereiten der Maschine

1. Parken Sie die Maschine auf einer ebenen Fläche.
2. Stellen Sie den Ganghebel auf die P-Stellung (Parken).
3. Stellen Sie den Motor ab und ziehen Sie den Zündschlüssel ab.

## Montieren des Spiegels

### Maschinen ohne angebaute Kabine

1. Befestigen Sie den Spiegel mit zwei Torx-Schrauben an der Spiegelhalterung ([Bild 1](#)).

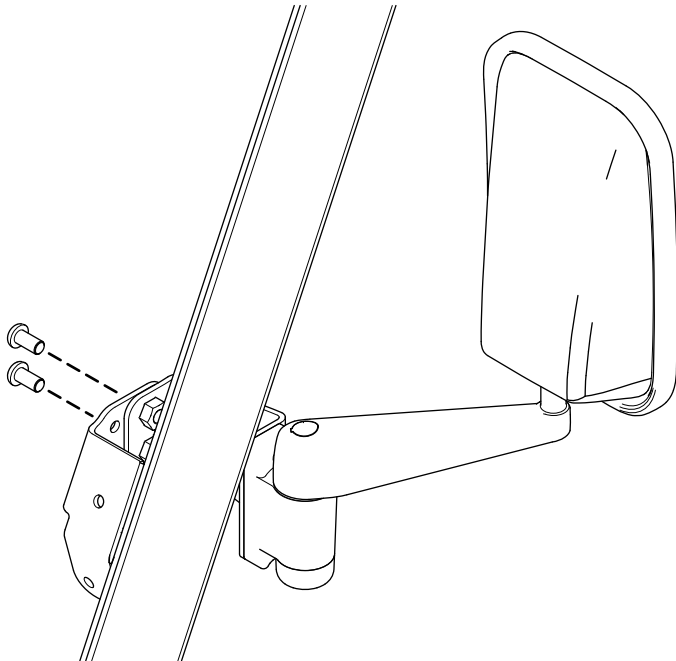


**Bild 1**

g377324



2. Befestigen Sie die Spiegelbaugruppe mit zwei Torx-Schrauben an der Halterung des Überrollschutzes (**Bild 2**).



**Bild 2**

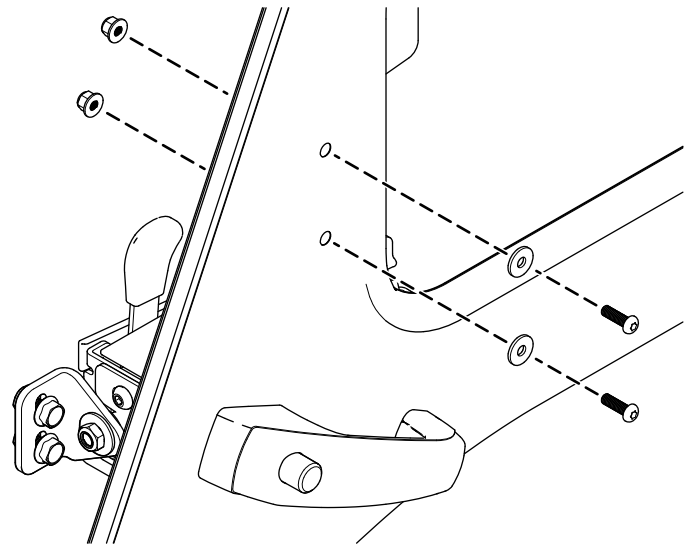
g377325

3. Ziehen Sie die Schrauben auf ein Drehmoment von 26 N·m an.
4. Wiederholen Sie die Schritte an der anderen Seite der Maschine.

## Montieren des Spiegels

### Maschinen mit angebauter Kabine

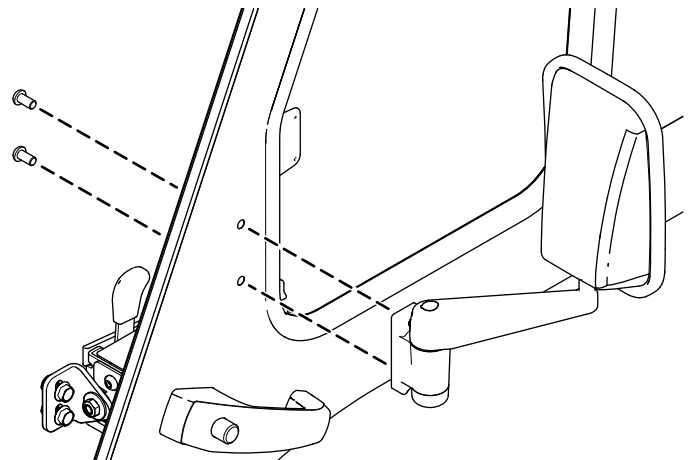
1. Entfernen Sie die vorhandenen beiden Torx-Schrauben, zwei Unterlegscheiben und zwei Sicherungsmuttern (6 mm) von der Kabinentür (**Bild 3**).



**Bild 3**

g376295

2. Befestigen Sie den Spiegel mit zwei Torx-Schrauben (M8 x 16 mm) an der Tür, wie in **Bild 4** dargestellt.
3. Ziehen Sie die Schrauben auf ein Drehmoment von 26 N·m an.



**Bild 4**

g376338

4. Wiederholen Sie die Schritte an der anderen Seite der Maschine.