



# Kit de retrovisor lateral

Vehículo utilitario de pasajeros Workman® UTX

Nº de modelo 08140

## Instrucciones de instalación

# Instalación

## Piezas sueltas

Utilice la tabla siguiente para verificar que no falta ninguna pieza.

Descripción	Cant.	Uso
No se necesitan piezas	—	Preparación de la máquina.
Retrovisor	2	Instalación de los retrovisores (para máquinas sin cabina instalada).
Soporte de retrovisor	2	
Tornillo Torx (M8 x 16 mm)	8	
Retrovisor	2	Instalación de los retrovisores (para máquinas con cabina instalada).
Tornillo Torx (M8 x 16 mm)	4	

## Preparación de la máquina

1. Aparque la máquina en una superficie nivelada.
2. Cambie la palanca de la transmisión a la posición P (Aparcar).
3. Apague el motor y retire la llave.

## Instalación de los retrovisores

### Máquinas sin cabina instalada

1. Fije el retrovisor al soporte del retrovisor con 2 tornillos Torx ([Figura 1](#)).

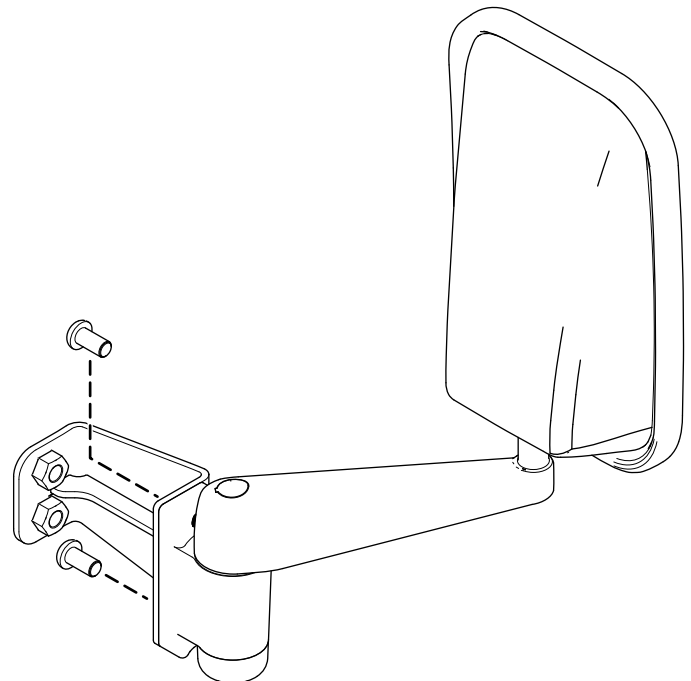
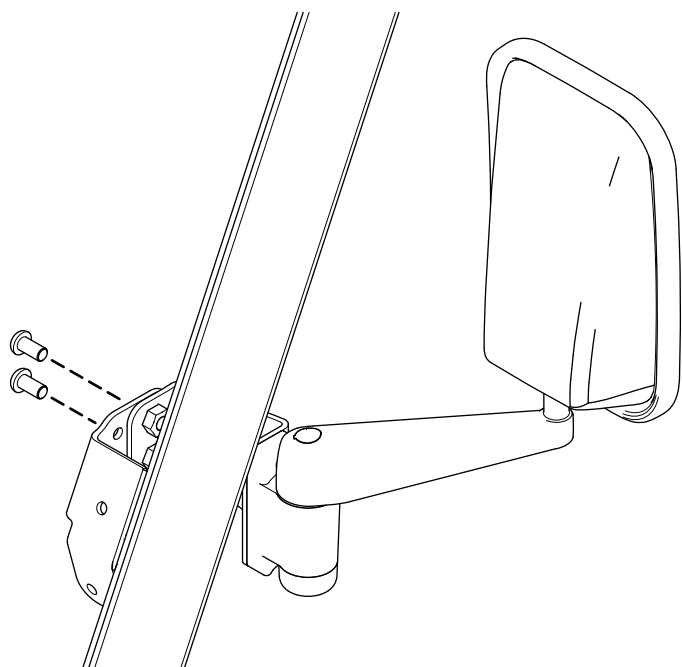


Figura 1

g377324



2. Fije el conjunto del retrovisor al soporte del ROPS con 2 tornillos Torx (Figura 2).



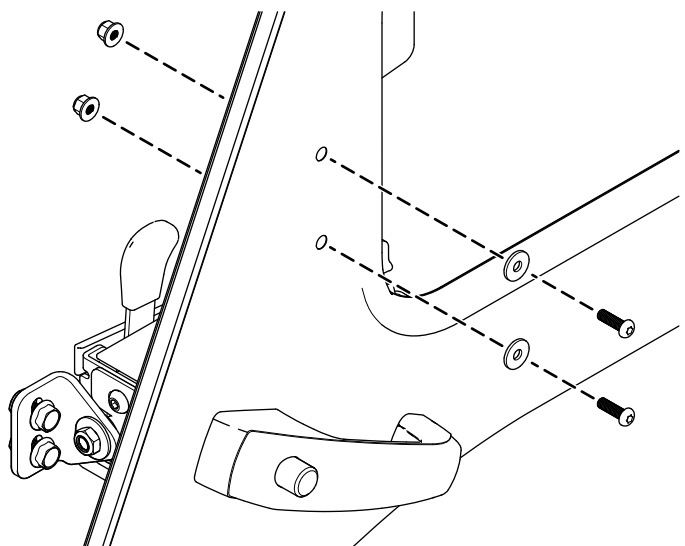
**Figura 2**

3. Apriete cada tornillo a 26 N·m.
4. Repita este procedimiento en el otro lado de la máquina.

## Instalación de los retrovisores

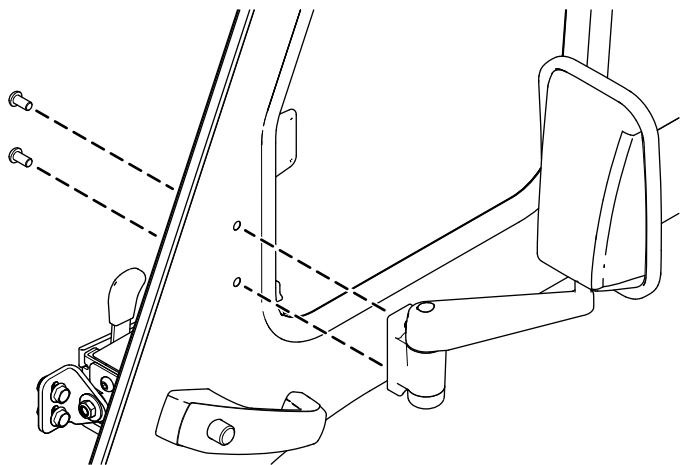
### Máquinas con cabina instalada

1. Retire los 2 tornillos Torx, las 2 arandelas y las 2 contratuercas (6 mm) existentes de la puerta de la cabina (Figura 3).



**Figura 3**

2. Fije el retrovisor a la puerta con 2 tornillos Torx ((M8 x 16 mm), tal y como se muestra en la Figura 4.
3. Apriete cada tornillo a 26 N·m.



**Figura 4**

4. Repita este procedimiento en el otro lado de la máquina.