



Kit rétroviseur latéral

Véhicule utilitaire Workman® UTX avec passager

N° de modèle 08140

Instructions de montage

Montage

Pièces détachées

Reportez-vous au tableau ci-dessous pour vérifier si toutes les pièces ont été expédiées.

Description	Qté	Utilisation
Aucune pièce requise	—	Préparation de la machine.
Rétroviseur	2	Montage des rétroviseurs (machines sans cabine).
Support de rétroviseur	2	
Vis Torx (M8 x 16 mm)	8	
Rétroviseur	2	Montage des rétroviseurs (machines avec cabine).
Vis Torx (M8 x 16 mm)	4	

Préparation de la machine

1. Garez la machine sur une surface plane et horizontale.
2. Placez le levier sélecteur en position P (stationnement).
3. Coupez le moteur et enlevez la clé.

Montage des rétroviseurs

Machines sans cabine

1. Fixez le rétroviseur sur son support à l'aide de 2 vis Torx ([Figure 1](#)).

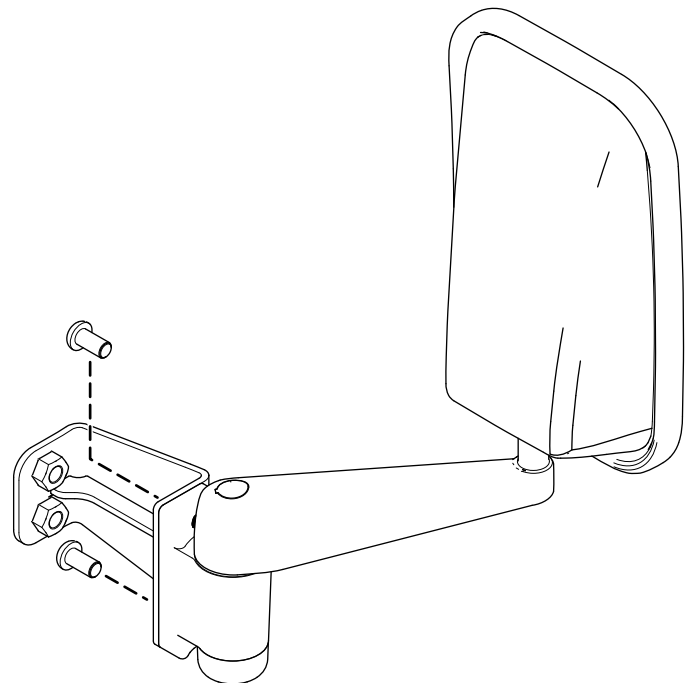


Figure 1

g377324



2. Fixez le rétroviseur sur le support de l'arceau de sécurité à l'aide de 2 vis Torx ([Figure 2](#)).

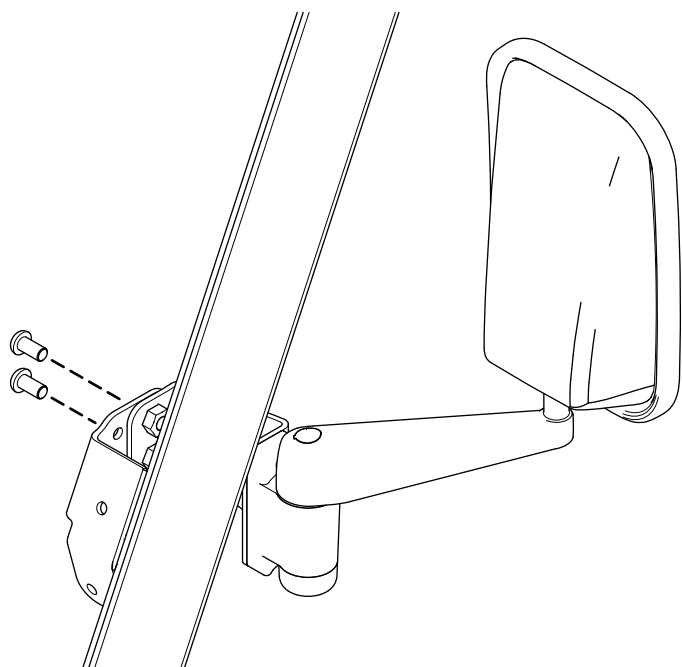


Figure 2

g377325

3. Serrez chaque vis à 26 N·m.
4. Répétez cette procédure de l'autre côté de la machine.

Montage des rétroviseurs

Machines avec cabine

1. Retirez les 2 vis Torx, les 2 rondelles et les 2 contre-écrous (6 mm) existants de la porte de la cabine ([Figure 3](#)).

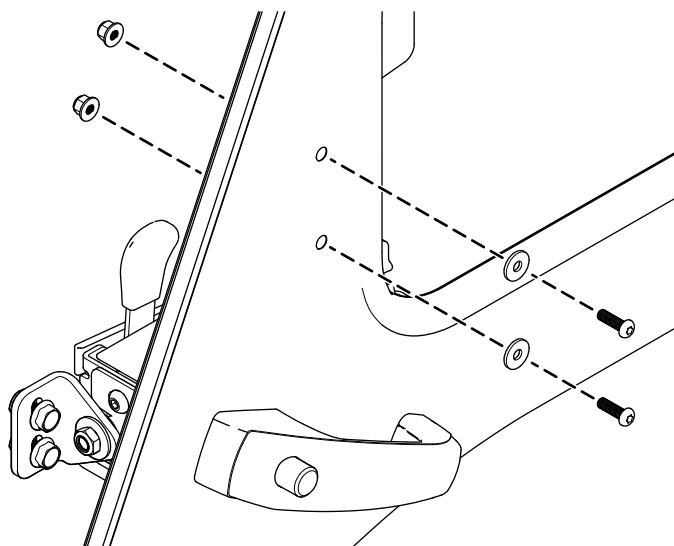


Figure 3

g376295

2. Fixez le rétroviseur sur la porte à l'aide de 2 vis Torx (M8 x 16 mm), comme montré à la [Figure 4](#).
3. Serrez chaque vis à 26 N·m.

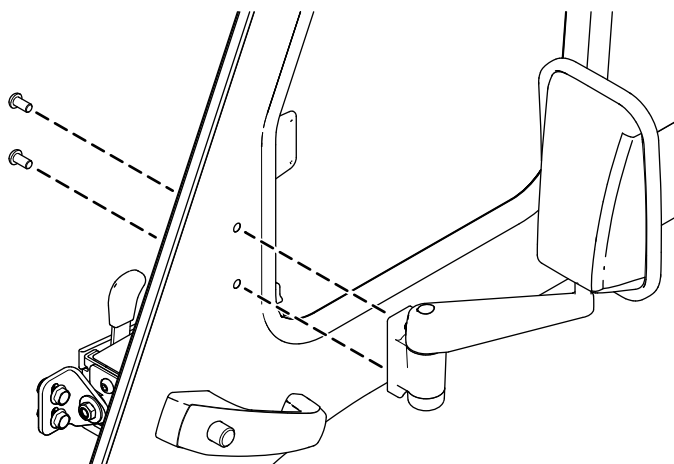


Figure 4

g376338

4. Répétez cette procédure de l'autre côté de la machine.