



Kit specchietto laterale

Veicolo polifunzionale con passeggero Workman® UTX

N° del modello 08140

Istruzioni di installazione

Installazione

Parti sciolte

Verificate che sia stata spedita tutta la componentistica, facendo riferimento alla seguente tabella.

Descrizione	Qté	Uso
Non occorrono parti	–	Preparazione della macchina.
Specchietto	2	Installazione degli specchietti (per macchine senza cabina installata)
Staffa dello specchietto	2	
Vite a testa Torx (M8 x 16 mm)	8	
Specchietto	2	Installazione degli specchietti (per macchine senza cabina installata).
Vite a testa Torx (M8 x 16 mm)	4	

Preparazione della macchina

1. Parcheggiate la macchina su terreno pianeggiante.
2. Spostate la leva della trasmissione in posizione P (Parcheggio).
3. Spegnete il motore e togliete la chiave.

Installazione degli specchietti

Macchine senza cabina installata

1. Fissate lo specchietto alla staffa dello specchietto utilizzando 2 viti a testa Torx ([Figura 1](#)).

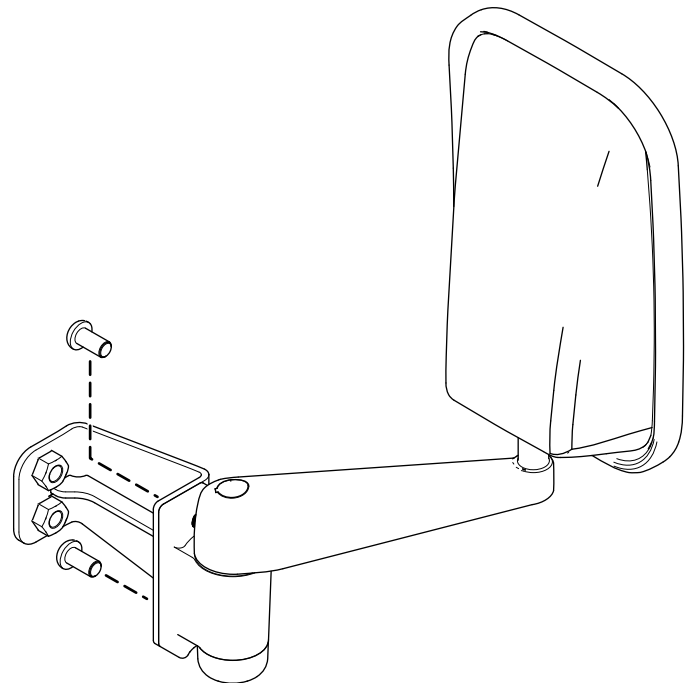


Figura 1

g377324



2. Fissate il gruppo specchietto alla staffa del ROPS utilizzando 2 viti a testa Torx ([Figura 2](#)).

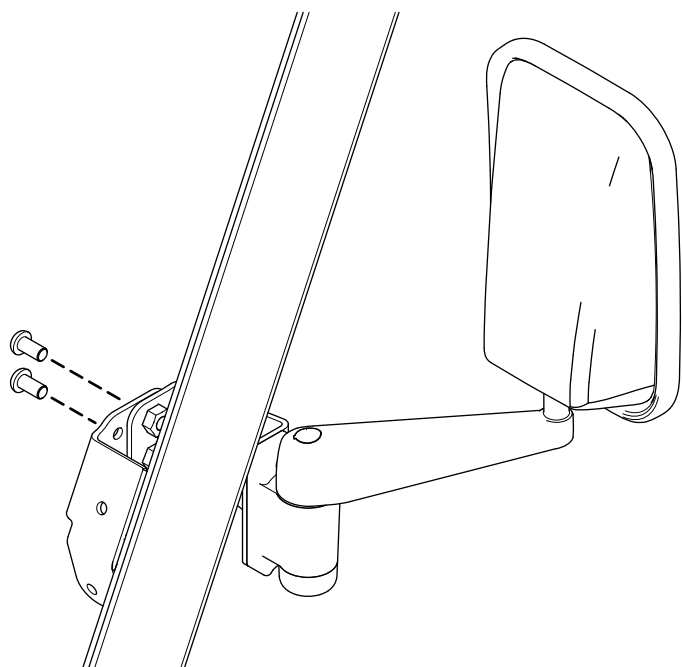


Figura 2

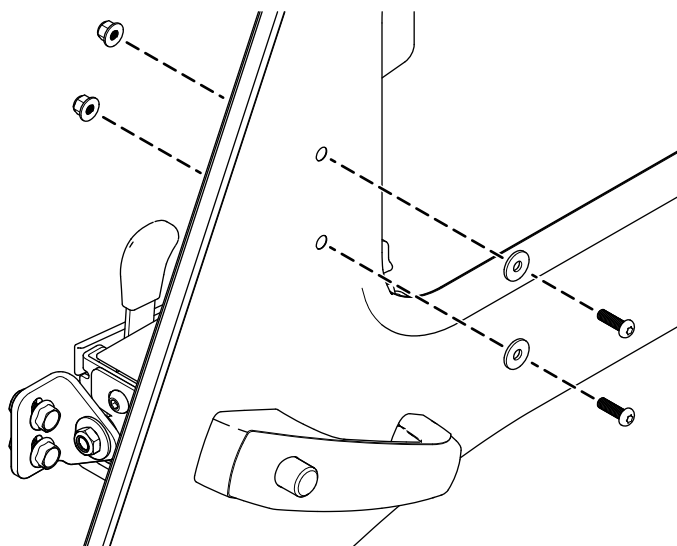
g377325

3. Serrate ogni vite a 26 N·m.
4. Ripetete la procedura sull'altro lato della macchina.

Installazione degli specchietti

Macchine con cabina installata

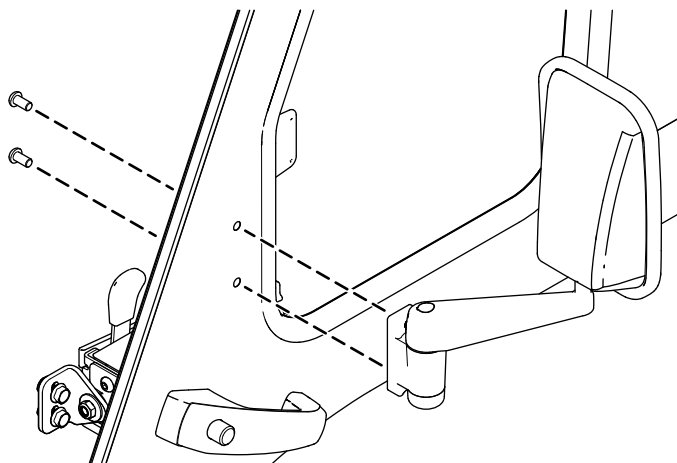
1. Rimuovete le 2 viti a testa Torx esistenti, le 2 rondelle e i 2 dadi di bloccaggio (6 mm) dalla porta della cabina ([Figura 3](#)).



g376295

Figura 3

2. Fissate lo specchietto alla porta utilizzando le 2 viti a testa Torx (M8 x 16 mm), come illustrato nella [Figura 4](#).
3. Serrate ogni vite a 26 N·m.



g376338

Figura 4

4. Ripetete la procedura sull'altro lato della macchina.