



側方ミラーキット

Workman® UTX 乗用汎用作業車

モデル番号 08140

取り付け要領

取り付け

付属部品

すべての部品がそろっているか、下の表で確認してください。

内容	数量	用途
必要なパーツはありません。	—	マシンの準備を行います。
ミラー	2	ミラーを取り付けますキャブなし車両の場合
ミラーブラケット	2	
Torx ヘッドねじ M8 x 16 mm)	8	
ミラー	2	ミラーを取り付けますキャブあり車両の場合
Torx ヘッドねじ M8 x 16 mm)	4	

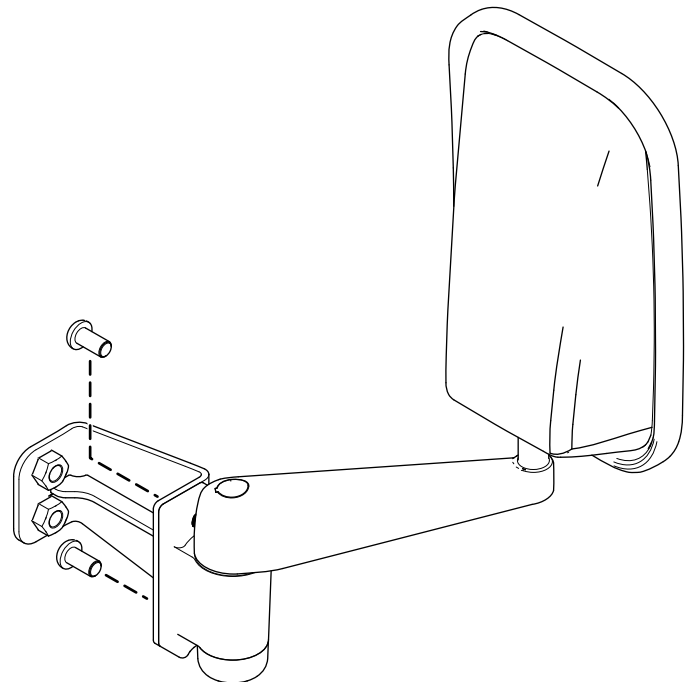
マシンの準備を行う

1. 平らな場所に駐車する。
2. トランスミッションレバーを P (駐車) 位置にシフトする。
3. エンジンを止め、キーを抜き取る。

ミラーを取り付ける

キャブなしの車両の場合

1. ミラーブラケットにミラーを固定するトックスヘッドねじ 2 本を使用する [図 1](#)。



g377324

図 1



2. ミラーブラケットにミラーアセンブリをROPSに固定するトークスヘッドねじ2本を使用する図2。

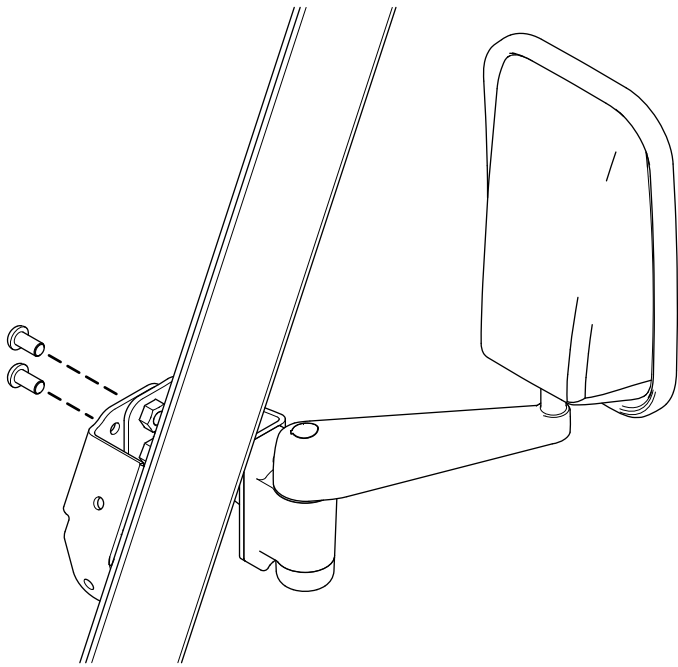


図2

g377325

2. 図4のように、ドアにミラーを固定する。トークスヘッドねじM8 x 16 mm2本を使用する。
3. 各ねじを $26 \text{ N}\cdot\text{m}$ $2.63 \text{ kg}\cdot\text{m}$ = 228 in-lbにトルク締めする。

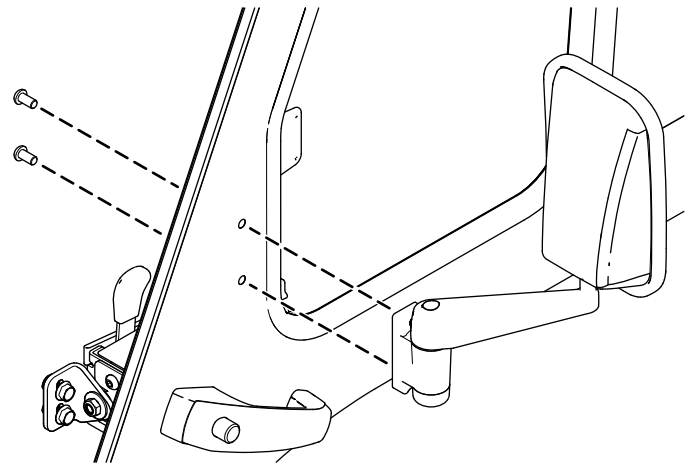


図4

g376338

4. 機体の反対側でも同じ作業を行う。

3. 各ねじを $26 \text{ N}\cdot\text{m}$ $2.63 \text{ kg}\cdot\text{m}$ = 228 in-lbにトルク締めする。
4. 機体の反対側でも同じ作業を行う。

ミラーを取り付ける

キャブ搭載車両の場合

1. キャブのドアについている既存のトークスヘッドねじ2本、ワッシャ2枚、ロックナット2個を外す図3。

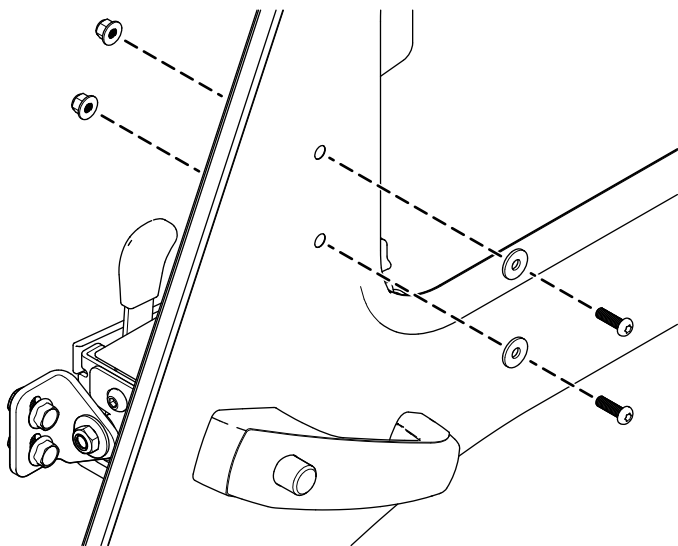


図3

g376295