



Комплект зеркал бокового вида

Технологический автомобиль Workman® UTX с возможностью перевозки пассажиров

Номер модели 08140

Инструкции по монтажу

Монтаж

Незакреплённые детали

Используя таблицу, представленную ниже, убедитесь в том, что все детали отгружены

Наименование	Количество	Использование
Детали не требуются	—	Подготовка машины.
Зеркало	2	Установите зеркала (для машин без установленной кабины).
Кронштейн зеркала	2	
Винт с внутренним шестигранником типа Torx (M8 x 16 мм)	8	
Зеркало	2	Установите зеркала (для машин с установленной кабиной).
Винт с внутренним шестигранником типа Torx (M8 x 16 мм)	4	

Подготовка машины

1. Установите машину на ровной поверхности.
2. Переведите рычаг коробки передач в положение Р (Стоянка).
3. Выключите двигатель и извлеките ключ из замка зажигания.



Установка зеркал

Машины без установленной кабины

1. Прикрепите зеркало к кронштейну зеркала с помощью 2 винтов с внутренним шестигранником типа Torx (Рисунок 1).

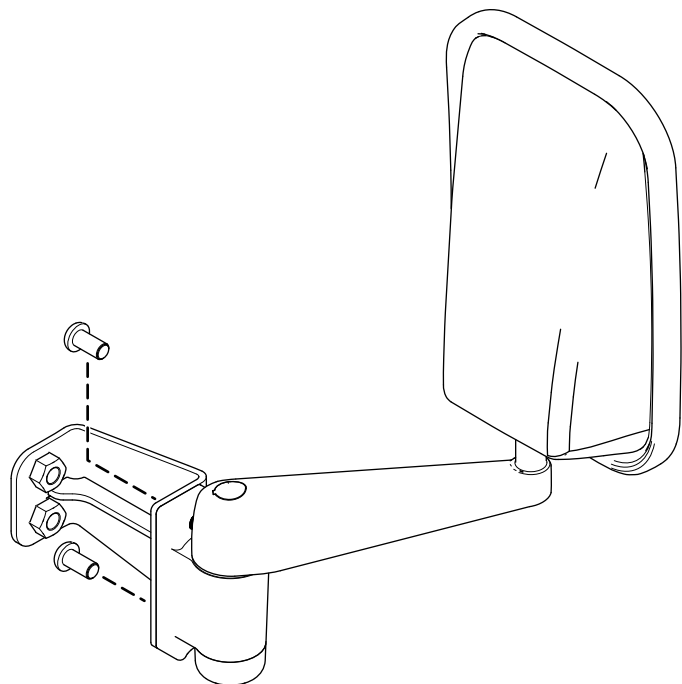


Рисунок 1

g377324

2. Прикрепите зеркало в сборе к кронштейну конструкции защиты оператора при опрокидывании машины (ROPS) с помощью 2 винтов с внутренним шестигранником типа Torx (Рисунок 2).

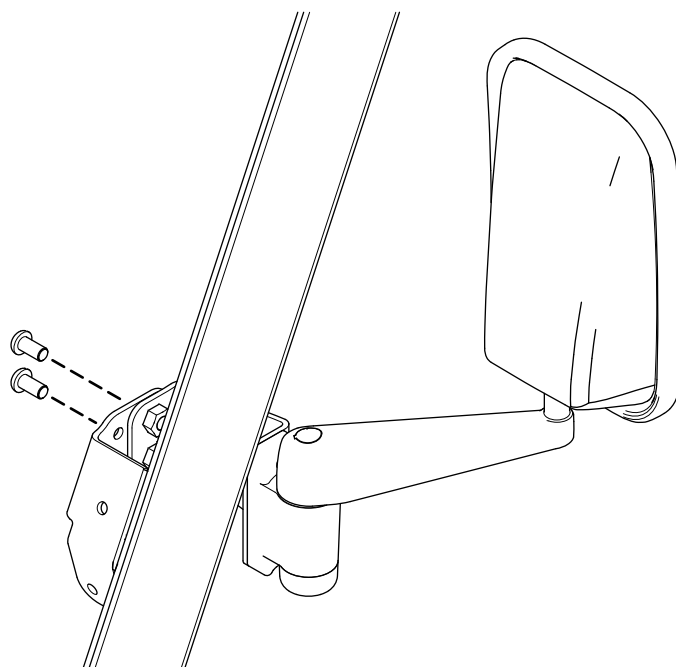


Рисунок 2

g377325

3. Затяните каждый винт с моментом 26 Н·м.
4. Повторите эти действия с другой стороны машины.

Установка зеркал

Для машин с установленной кабиной

1. Отверните имеющиеся 2 винта с внутренним шестигранником типа Torx, 2 шайбы и 2 контргайки (6 мм) с двери кабины (Рисунок 3).

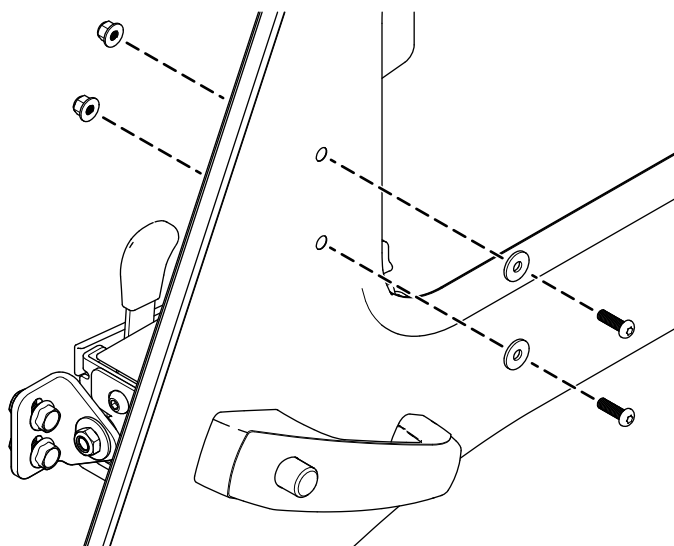
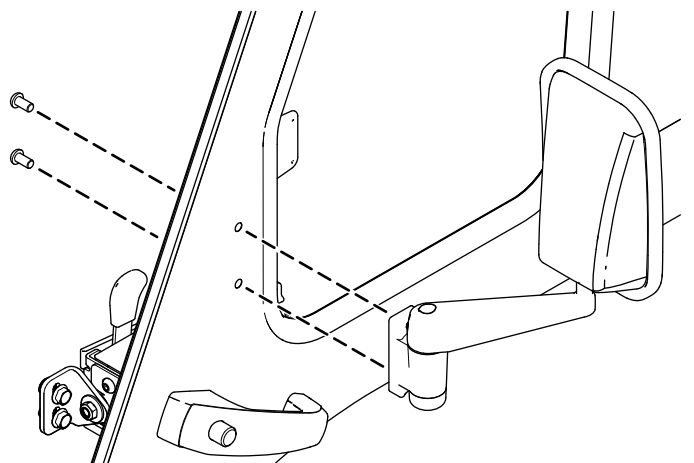


Рисунок 3

g376295

2. Прикрепите зеркало к двери с помощью 2 винтов с внутренним шестигранником типа Torx (M8 x 16 мм), как показано на [Рисунок 4](#).
3. Затяните каждый винт с моментом 26 Н·м.



g376338

Рисунок 4

-
4. Повторите эти действия с другой стороны машины.



Count on it.