



# Kit de montage de débroussailleuse

Tondeuse autoportée Z Master® série 4000 avec tablier de coupe  
TURBO FORCE® de 183 cm (72 po)

N° de modèle 145-8402

## Instructions de montage

# Montage

## Pièces détachées

Reportez-vous au tableau ci-dessous pour vérifier si toutes les pièces ont été expédiées.

| Procédure | Description                                                                                                                                                                                                                                                                      | Qté                             | Utilisation                                                               |
|-----------|----------------------------------------------------------------------------------------------------------------------------------------------------------------------------------------------------------------------------------------------------------------------------------|---------------------------------|---------------------------------------------------------------------------|
| <b>1</b>  | Aucune pièce requise                                                                                                                                                                                                                                                             | —                               | Préparation de la machine.                                                |
| <b>2</b>  | Support supérieur de débroussailleuse<br>Grande fixation Fist<br>Grande plaque d'appui<br>Boulon de carrosserie ( $\frac{1}{4}$ x $1\frac{1}{2}$ po)<br>Écrou à embase ( $\frac{1}{4}$ po)                                                                                       | 1<br>1<br>1<br>2<br>2           | Assemblage du support supérieur de débroussailleuse.                      |
| <b>3</b>  | Boulon de carrosserie ( $\frac{5}{16}$ x $\frac{7}{8}$ po)<br>Écrou à embase ( $\frac{5}{16}$ po)                                                                                                                                                                                | 2<br>2                          | Fixation du support supérieur de débroussailleuse au support de fixation. |
| <b>4</b>  | Support de fixation<br>Entretoise cylindrique<br>Boulon de carrosserie ( $\frac{3}{8}$ x 3 po)<br>Écrou à embase ( $\frac{3}{8}$ po)                                                                                                                                             | 1<br>2<br>2<br>2                | Montage du support de fixation.                                           |
| <b>5</b>  | Support inférieur de débroussailleuse<br>Écrou à embase ( $\frac{3}{8}$ po)<br>Boulon à tête hexagonale ( $\frac{3}{8}$ x 1 po)                                                                                                                                                  | 1<br>2<br>2                     | Montage du support inférieur de débroussailleuse.                         |
| <b>6</b>  | Patte de montage de débroussailleuse<br>Plaque de montage Fist<br>Petite fixation Fist<br>Petite plaque d'appui<br>Écrou à embase ( $\frac{1}{4}$ po)<br>Boulon de carrosserie ( $\frac{1}{4}$ x $\frac{3}{4}$ po)<br>Boulon de carrosserie ( $\frac{1}{4}$ x $1\frac{1}{4}$ po) | 1<br>1<br>1<br>1<br>4<br>2<br>2 | Assemblage de la patte de montage de débroussailleuse.                    |
| <b>7</b>  | Boulon de carrosserie ( $\frac{1}{4}$ x $\frac{3}{4}$ po)<br>Écrou à embase ( $\frac{1}{4}$ po)                                                                                                                                                                                  | 2<br>2                          | Fixation de la patte de montage au support inférieur de débroussailleuse. |
| <b>8</b>  | Aucune pièce requise                                                                                                                                                                                                                                                             | —                               | Fixation d'une débroussailleuse sur les supports.                         |



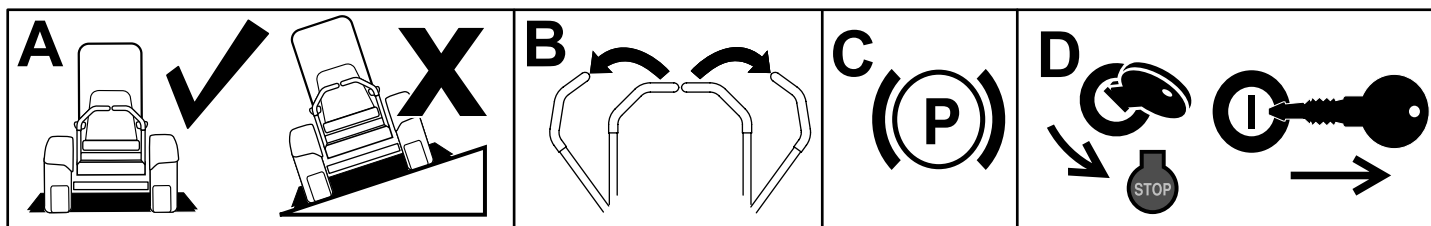
# 1

## Préparation de la machine

Aucune pièce requise

### Procédure

1. Garez la machine sur une surface plane et horizontale.
2. Amenez les leviers de commande de déplacement en position de VERROUILLAGE AU POINT MORT.
3. Serrez le frein de stationnement.
4. Coupez le moteur et enlevez la clé.



g037289  
g037289

Figure 1

# 2

## Assemblage du support supérieur de débroussailleuse

Pièces nécessaires pour cette opération:

|   |                                       |
|---|---------------------------------------|
| 1 | Support supérieur de débroussailleuse |
| 1 | Grande fixation Fist                  |
| 1 | Grande plaque d'appui                 |
| 2 | Boulon de carrosserie (¼ x 1½ po)     |
| 2 | Écrou à embase (¼ po)                 |

### Procédure

Assemblez le support supérieur de débroussailleuse (Figure 2).

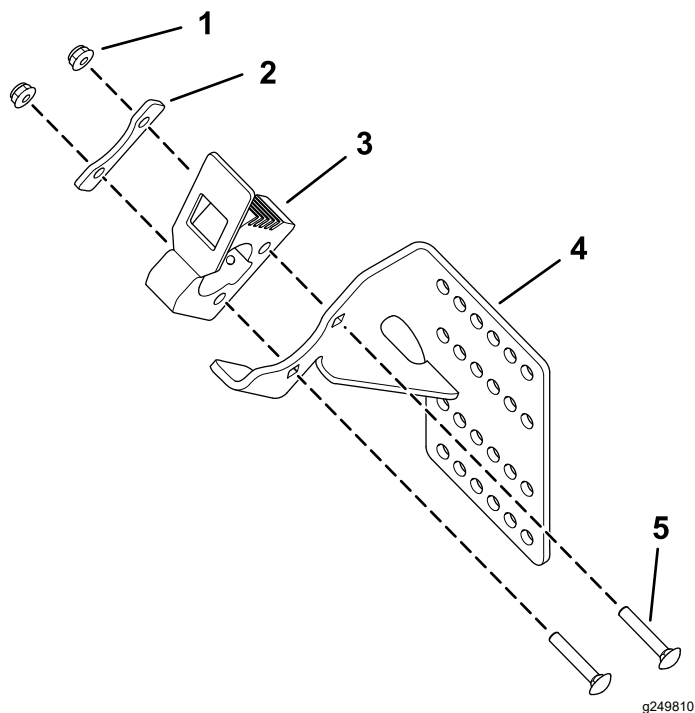


Figure 2

- |                          |                                          |
|--------------------------|------------------------------------------|
| 1. Écrou à embase (¼ po) | 4. Support supérieur de débroussailleuse |
| 2. Grande plaque d'appui | 5. Boulon de carrosserie (¼ x 1½ po)     |
| 3. Grande fixation Fist  |                                          |

# 3

## Fixation du support supérieur de débroussailleuse au support de fixation

Pièces nécessaires pour cette opération:

|   |                                     |
|---|-------------------------------------|
| 2 | Boulon de carrosserie (5/16 x ⅞ po) |
| 2 | Écrou à embase (5/16 po)            |

### Procédure

Fixez le support supérieur de débroussailleuse au support de fixation à l'aide de 2 boulons de carrosserie (5/16 x ⅞ po) et 2 contre-écrous (5/16 po), comme montré à la Figure 3.

**Remarque:** Plusieurs trous sont prévus afin d'ajuster la position de montage de la débroussailleuse pour qu'elle ne gêne pas.

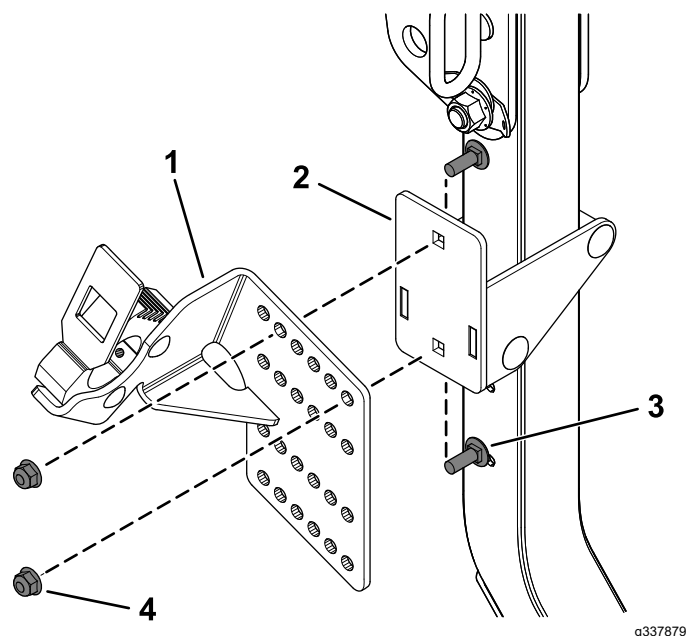


Figure 3

- |                                          |                                        |
|------------------------------------------|----------------------------------------|
| 1. Support supérieur de débroussailleuse | 3. Boulon de carrosserie (5/16 x ⅞ po) |
| 2. Support de fixation                   | 4. Écrou à embase (5/16 po)            |

# 4

## Montage du support de fixation

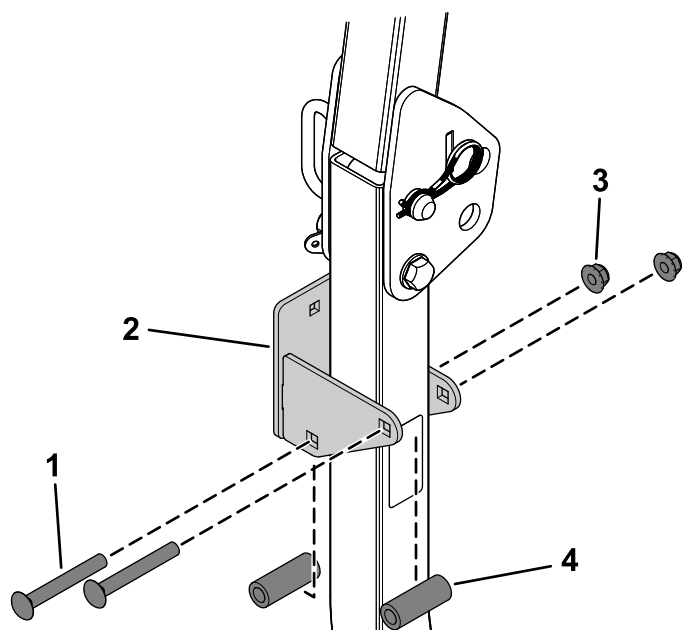
Pièces nécessaires pour cette opération:

|   |                                               |
|---|-----------------------------------------------|
| 1 | Support de fixation                           |
| 2 | Entretoise cylindrique                        |
| 2 | Boulon de carrosserie ( $\frac{3}{8}$ x 3 po) |
| 2 | Écrou à embase ( $\frac{3}{8}$ po)            |

## Procédure

1. Abaissez l'arceau de sécurité.
2. Fixez le support de fixation au montant droit de l'arceau de sécurité à l'aide de 2 entretoises cylindriques, 2 boulons de carrosserie ( $\frac{3}{8}$  x 3 po) et 2 écrous à embase ( $\frac{3}{8}$  po), comme montré à la [Figure 4](#).
3. Relevez lentement l'arceau de sécurité et vérifiez que rien ne s'interpose entre l'arceau de sécurité et le support de fixation.

Réglez la hauteur du support de fixation en cas de contact.



g337878

Figure 4

- |                                                  |                                       |
|--------------------------------------------------|---------------------------------------|
| 1. Boulon de carrosserie ( $\frac{3}{8}$ x 3 po) | 3. Écrou à embase ( $\frac{3}{8}$ po) |
| 2. Support de fixation                           | 4. Entretoise cylindrique             |

# 5

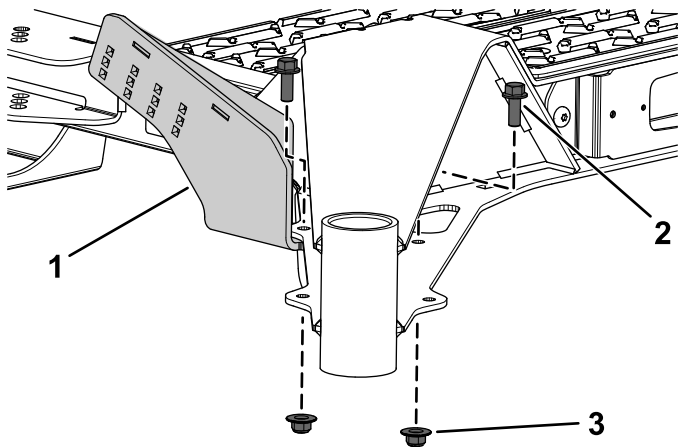
## Montage du support inférieur de débroussailleuse

Pièces nécessaires pour cette opération:

|   |                                                  |
|---|--------------------------------------------------|
| 1 | Support inférieur de débroussailleuse            |
| 2 | Écrou à embase ( $\frac{3}{8}$ po)               |
| 2 | Boulon à tête hexagonale ( $\frac{3}{8}$ x 1 po) |

### Procédure

Avec 2 boulons à tête hexagonale ( $\frac{3}{8}$  x 1 po) et 2 écrous à embase ( $\frac{3}{8}$  po), fixez le support inférieur près de l'emplacement de montage du crochet d'attache, sur le côté avant droit du cadre, comme montré à la [Figure 5](#).



g379125

Figure 5

- |                                                     |                                       |
|-----------------------------------------------------|---------------------------------------|
| 1. Support inférieur de débroussailleuse            | 3. Écrou à embase ( $\frac{3}{8}$ po) |
| 2. Boulon à tête hexagonale ( $\frac{3}{8}$ x 1 po) |                                       |

# 6

## Assemblage de la patte de montage de débroussailleuse

Pièces nécessaires pour cette opération:

|   |                                      |
|---|--------------------------------------|
| 1 | Patte de montage de débroussailleuse |
| 1 | Plaque de montage Fist               |
| 1 | Petite fixation Fist                 |
| 1 | Petite plaque d'appui                |
| 4 | Écrou à embase (¼ po)                |
| 2 | Boulon de carrosserie (¼ x ¾ po)     |
| 2 | Boulon de carrosserie (¼ x 1¼ po)    |

## Procédure

Assemblez la patte de montage de débroussailleuse  
(Figure 6).

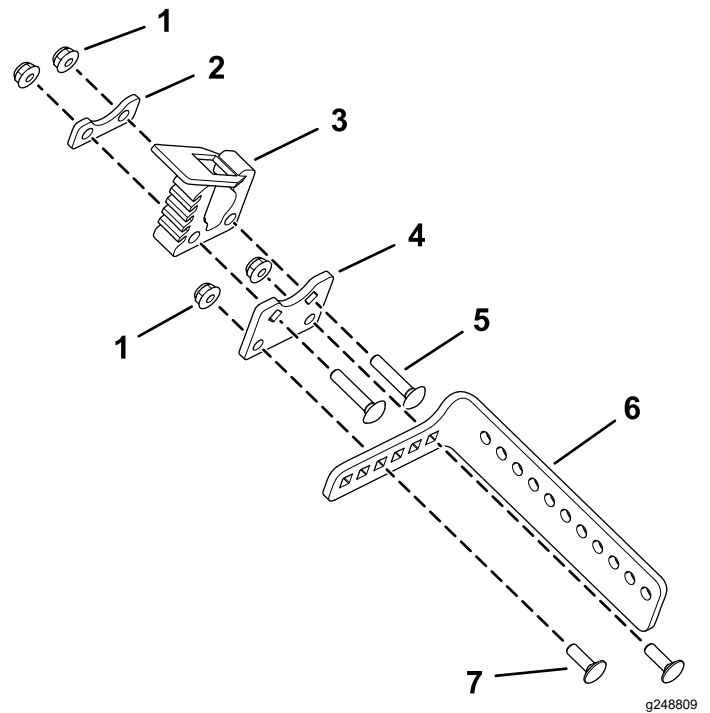


Figure 6

1. Écrou à embase (¼ po)
2. Petite plaque d'appui
3. Petite fixation Fist
4. Plaque de montage Fist
5. Boulon de carrosserie (¼ x 1¼ po)
6. Patte de montage de débroussailleuse
7. Boulon de carrosserie (¼ x ¾ po)

# 7

## Fixation de la patte de montage au support inférieur de débroussailleuse

Pièces nécessaires pour cette opération:

|   |                                                           |
|---|-----------------------------------------------------------|
| 2 | Boulon de carrosserie ( $\frac{1}{4}$ x $\frac{3}{4}$ po) |
| 2 | Écrou à embase ( $\frac{1}{4}$ po)                        |

### Procédure

1. Abaissez complètement le tablier de coupe.
2. Fixez la patte de montage au support inférieur de débroussailleuse à l'aide de 2 boulons de carrosserie ( $\frac{1}{4}$  x  $\frac{3}{4}$  po) et 2 contre-écrous ( $\frac{1}{4}$  po), comme montré à la [Figure 7](#).

**Remarque:** Plusieurs trous sont prévus afin d'ajuster la position de montage de la débroussailleuse pour qu'elle ne gêne pas.

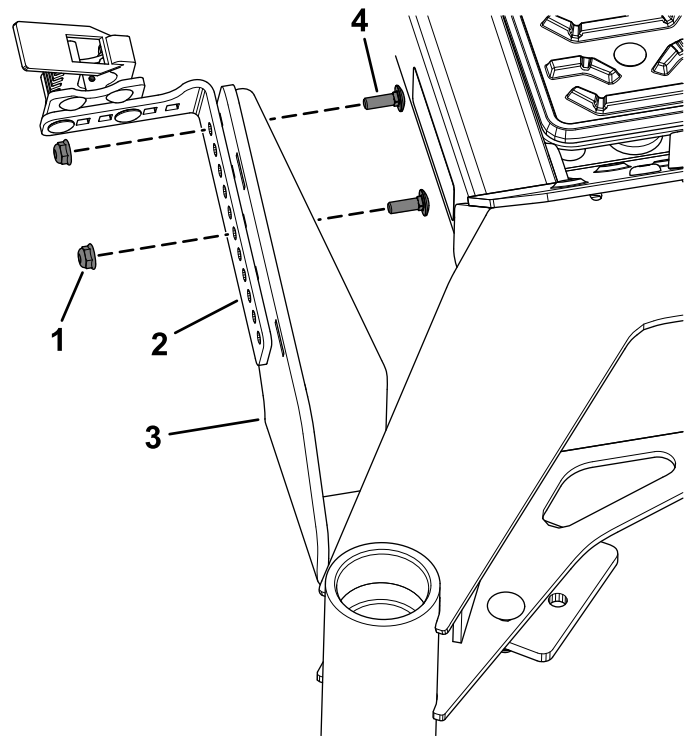


Figure 7

- |                                         |                                                              |
|-----------------------------------------|--------------------------------------------------------------|
| 1. Écrou à embase ( $\frac{1}{4}$ po)   | 3. Support inférieur de débroussailleuse                     |
| 2. Patte de montage de débroussailleuse | 4. Boulon de carrosserie ( $\frac{1}{4}$ x $\frac{3}{4}$ po) |

# 8

## Fixation d'une débroussailleuse sur les supports

Aucune pièce requise

### Procédure

Insérez le côté poignée de la débroussailleuse dans la grande fixation Fist et le côté avec la tête de coupe dans la petite fixation Fist.

Vérifiez que la débroussailleuse ne gêne pas la machine et changez de trous de montage au besoin. Veillez à serrer toutes les fixations après tout réglage.



**Count on it.**