



## Kit de luzes LED

Cortador rotativo Groundsmaster® da série 3500 ou Unidade de tração Reelmaster® da série 3100-D

Modelo nº 31692

### Instruções de instalação

# Instalação

## Peças soltas

Utilize a tabela abaixo para verificar se todas as peças foram enviadas.

Procedimento	Descrição	Quantidade	Utilização
<b>1</b>	Nenhuma peça necessária	–	Preparação da máquina.
<b>2</b>	Nenhuma peça necessária	–	Perfuração do furo para o interruptor.
<b>3</b>	Suporte da luz Parafuso (5/16 x ½ pol.) Porca (5/16 pol.) Conjunto de luzes Parafuso flangeado de cabeça hexagonal (5/16 x ¾ pol.)	2 2 6 2 4	Instalação dos conjuntos das luzes.
<b>4</b>	Cablagem (conectores das luzes pretos e azul) Cablagem 15,2 cm Conjunto do interruptor	1 1 1	Instalação da cablagem.

**Nota:** Guarde todas as peças retiradas para instalação posterior, a não ser que seja indicado de outra forma.

# 1

## Preparação da máquina

Nenhuma peça necessária

## Procedimento

1. Estacione a máquina numa superfície nivelada.
2. Desengate a tomada de força e engate o travão de estacionamento.
3. Desça a unidade de corte.
4. Desligue o motor e retire a chave.
5. Espere até todas as peças móveis pararem.
6. Deixe que o motor arrefeça completamente.



# 2

## Perfuração do furo para o interruptor

Nenhuma peça necessária

### Procedimento

1. Retire a cobertura da caixa da bateria (Figura 1).

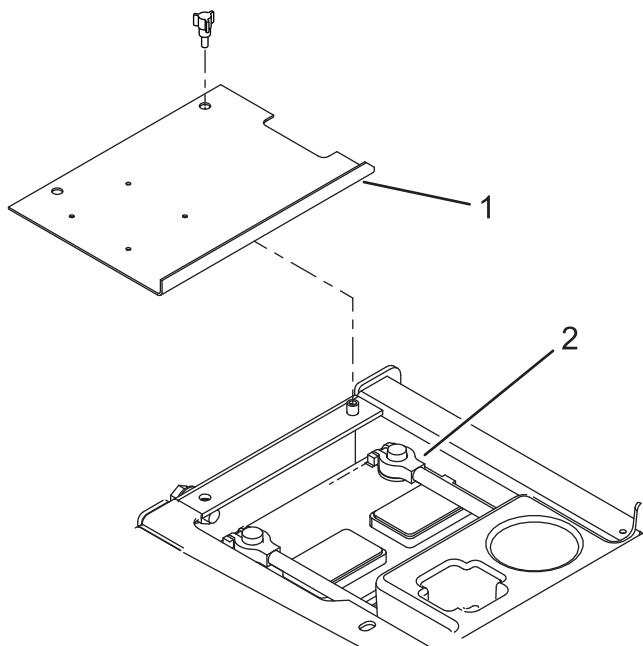


Figura 1

- |                                  |                                 |
|----------------------------------|---------------------------------|
| 1. Cobertura da caixa da bateria | 2. Cabo negativo (-) da bateria |
|----------------------------------|---------------------------------|

### ⚠ AVISO

Os terminais da bateria e as ferramentas de metal podem provocar curtos-circuitos noutros componentes da máquina, produzindo faíscas. As faíscas podem provocar uma explosão dos gases da bateria, resultando em ferimentos pessoais.

- Quando desligar ou ligar a bateria, não toque com os terminais da bateria noutras peças metálicas do veículo.
- Não deixe as ferramentas de metal entrar em curto-circuito com os terminais da bateria e peças metálicas da máquina.

### ⚠ AVISO

O encaminhamento errado dos cabos da bateria pode danificar a máquina e os cabos, produzindo faíscas. As faíscas podem provocar uma explosão dos gases da bateria, resultando em ferimentos pessoais.

- Desligue sempre o cabo negativo (preto) da bateria antes de desligar o cabo positivo (vermelho).
- Ligue sempre o cabo positivo (vermelho) da bateria antes de ligar o cabo negativo (preto).

2. Desligue o cabo negativo (-) da bateria (Figura 1).
3. Remova os 2 parafusos que prendem o resguardo da consola e retire o resguardo (Figura 2).

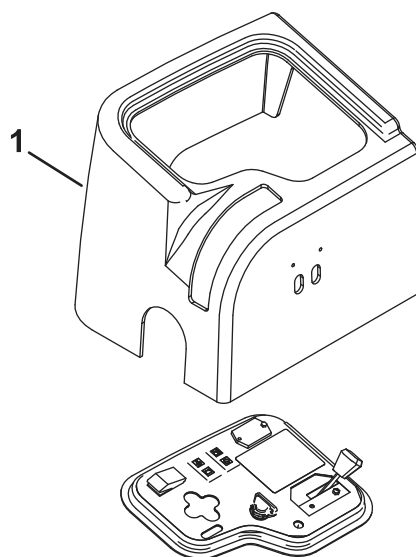
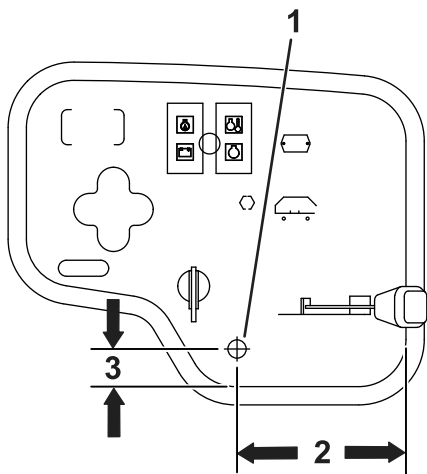


Figura 2

1. Resguardo da consola

4. Verifique a sua máquina para ver se existe um furo para o interruptor da luz no painel de controlo. Se a sua máquina já possuir um furo, passe para o passo após a informação da perfuração.

5. Utilizando as dimensões indicadas em [Figura 3](#), localize, marque e faça um furo com 13 mm de diâmetro no painel de controlo.



**Figura 3**

1. Furo com diâmetro de 13 mm  
2. 11,7 cm  
3. 25 mm

**Nota:** Instale o painel de controlo depois de instalar a cablagem para o interruptor. Consulte [4 Instalação da cablagem \(página 4\)](#).

# 3

## Instalação dos conjuntos das luzes

Peças necessárias para este passo:

2	Suporte da luz
2	Parafuso (5/16 x 1/2 pol.)
6	Porca (5/16 pol.)
2	Conjunto de luzes
4	Parafuso flangeado de cabeça hexagonal (5/16 x 3/4 pol.)

## Procedimento

1. Para uma máquina Reelmaster 3100, monte os suportes das luzes na frente do apoio para o pé com os quatro parafusos flangeados (5/16 x 3/4 pol.) e quatro porcas de bloqueio (5/16 pol.); consulte a [Figura 4](#).
2. Para uma máquina Reelmaster 3500, monte os suportes das luzes na frente do apoio para o pé com os dois parafusos flangeados (5/16 x 3/4 pol.), duas porcas de bloqueio (5/16 pol.) e as ferragens e espaçador existentes; consulte a [Figura 4](#).

**Nota:** O espaçador e ferragens existentes são utilizados para o trinco da plataforma do cortador na máquina Groundsmaster 3500.
3. Instale as duas luzes nos suportes com dois parafusos (5/16 x 1/2 pol.) e 2 porcas de bloqueio (5/16 pol.); consulte a [Figura 4](#).

# 4

## Instalação da cablagem

### Peças necessárias para este passo:

1	Cablagem (conectores das luzes pretos e azul)
1	Cablagem 15,2 cm
1	Conjunto do interruptor

### Procedimento

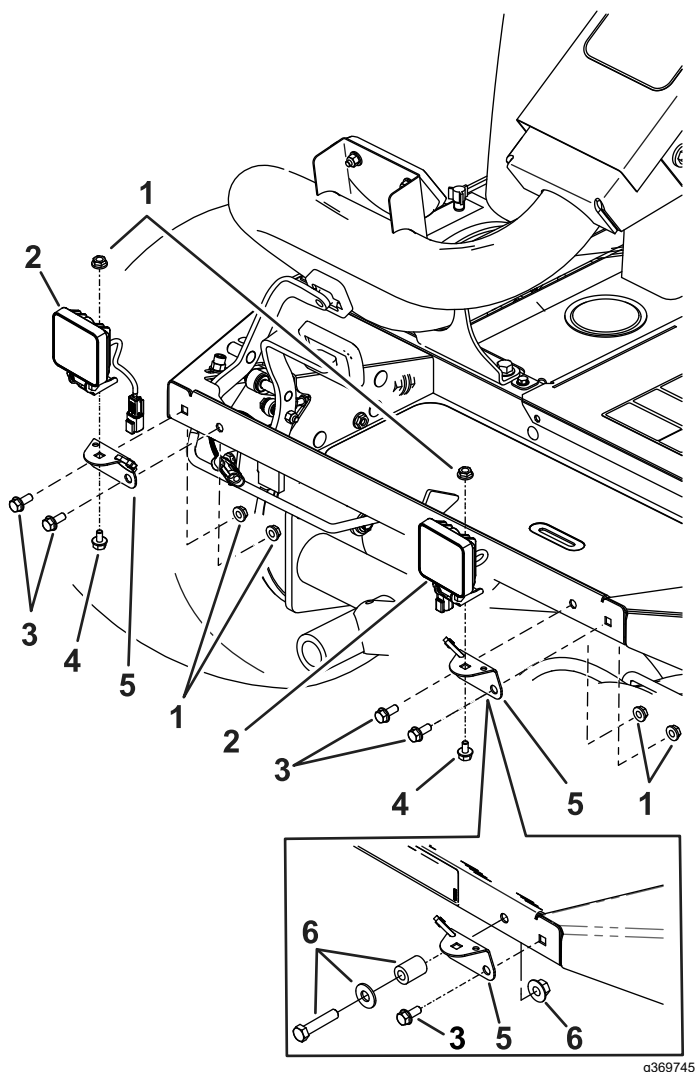
Utilize este procedimento para unidades de tração nos seguintes intervalos de números de série.

- Reelmaster 3100 com números de série 240000001 até à atualidade
- Groundsmaster 3500 com números de série 240000001 até à atualidade
- Groundsmaster 3505 com números de série 250000001 até à atualidade

1. Ligue a cablagem com dois conectores pretos e azuis às luzes.
2. Encaminhe o terminal de anel único com fio preto através do furo na estrutura para o compartimento da bateria.

**Nota:** Não ligue à bateria neste momento.

3. Ligue o terminal macho com fio azul à cablagem do terminal fêmea com fio azul existente, localizado por baixo da plataforma do operador no canto superior direito ([Figura 6](#)).
4. Prenda a cablagem com abraçadeiras de plástico.

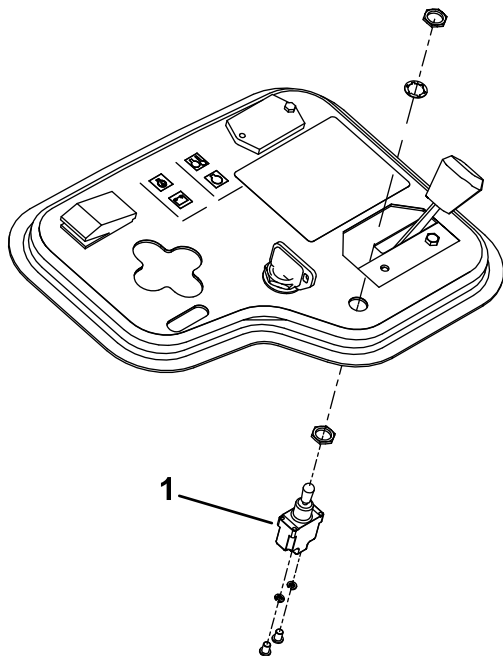


**Figura 4**

- |  |   |
|--|---|
| 1. Porca de bloqueio (5/16 pol.)                             | 4. Parafuso (5/16 x 1/2 pol.)                             |
| 2. Luz   | 5. Suporte da luz   |
| 3. Parafusos flangeado de cabeça hexagonal (5/16 x 3/4 pol.) | 6. Espaçador e ferragens existentes da Groundsmaster 3500 |

5. Monte o interruptor no painel de controlo com as porcas sextavadas e anilha de bloqueio ([Figura 5](#)).

**Nota:** A ranhura da chave nas roscas de montagem do interruptor ondica a posição DESLIGAR.

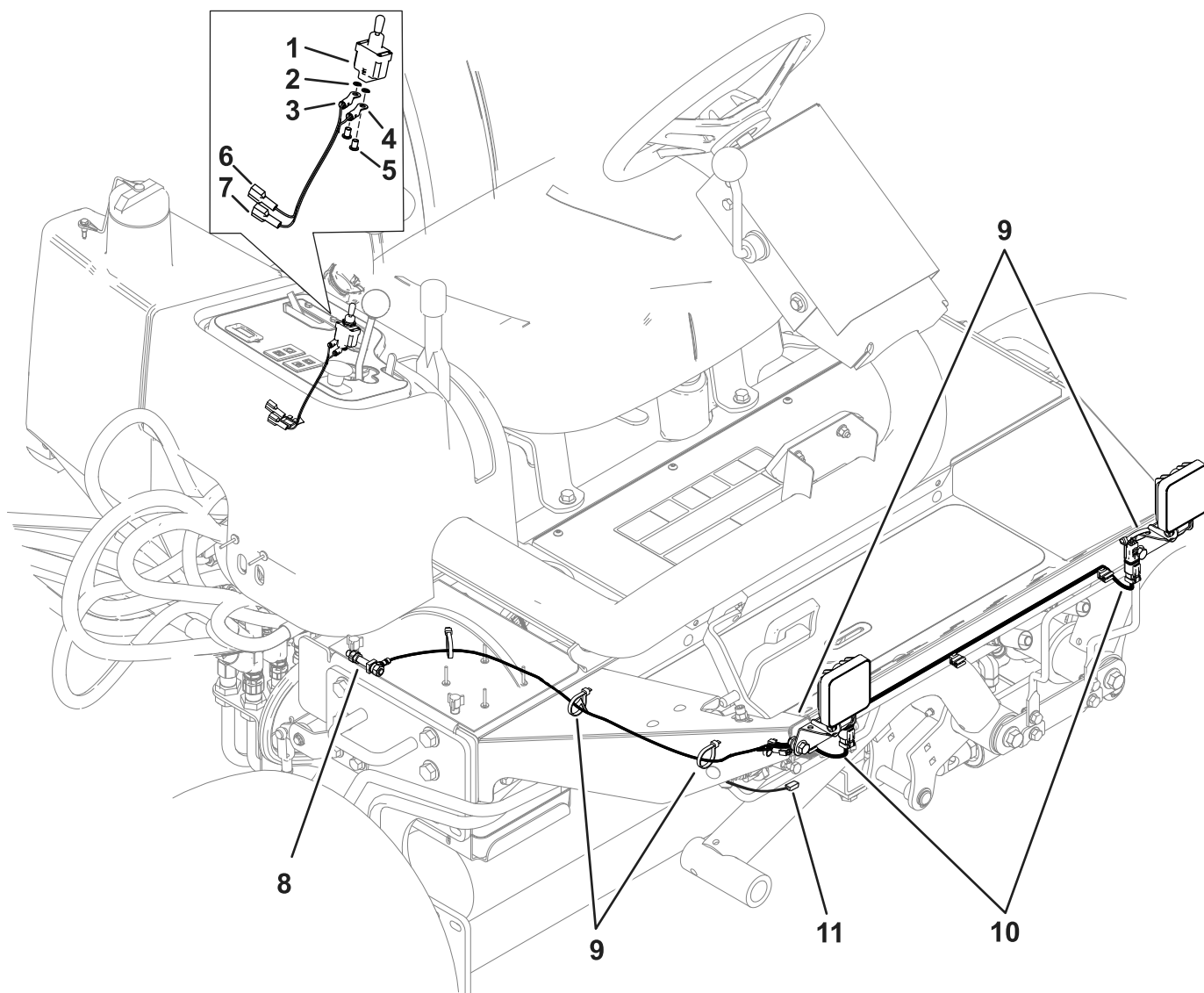


g312595

**Figura 5**

1. Tampão

- 
6. Ligue a cablagem comprida de 15,2 cm com os terminais azul e branco ao interruptor de luz da seguinte forma:
- Ligue o terminal de anel com fio azul ao terminal inferior central do interruptor com a anilha e o parafuso ([Figura 6](#)).
  - Ligue o terminal de anel com fio branco ao terminal restante do interruptor com a anilha e o parafuso ([Figura 6](#)).



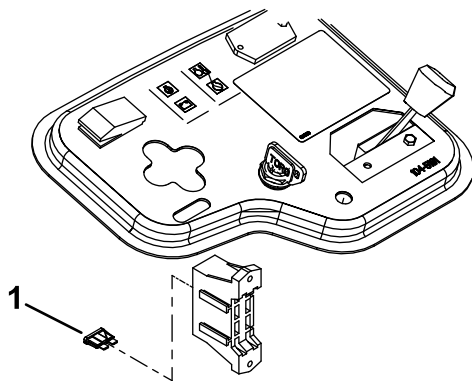
g369746

**Figura 6**

- |                                    |   |
|------------------------------------|---|
| 1. Tampão                          | 7. Terminal macho com fio azul          |
| 2. Anilha                          | 8. Grampo de bateria/pino de terra      |
| 3. Terminal de anel com fio branco | 9. Braçadeira de cabos                  |
| 4. Terminal de anel com fio azul   | 10. Conectores com fio preto e azul (2) |
| 5. Parafuso                        | 11. Fio azul com terminal fêmea         |
| 6. Terminal macho com fio branco   |   |

- 
7. Ligue o terminal macho com fio branco na cablagem ao terminal fêmea com fio branco por baixo do painel de controlo na cablagem principal.
  8. Ligue o terminal macho com fio azul na cablagem ao terminal fêmea com fio azul por baixo do painel de controlo na cablagem principal.

9. Instale o fusível de 10 amp no recetáculo aberto no bloco de fusíveis ([Figura 7](#)).

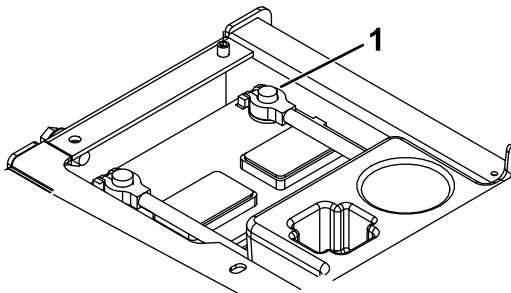


g312759

**Figura 7**

1. Fusível

10. Instalação do resguardo do painel de controlo.  
11. Remova e deite fora o parafuso do grampo do cabo negativo (-) da bateria existente ([Figura 8](#)).

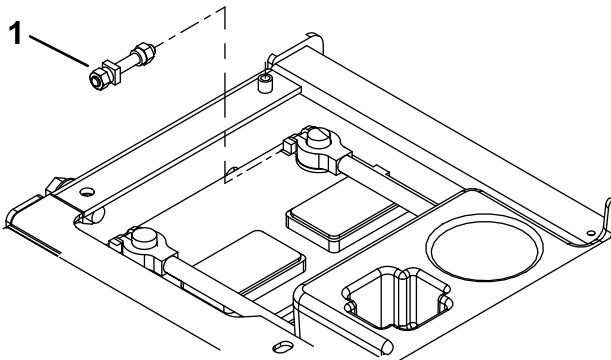


g312760

**Figura 8**

1. Cabo negativo (-) da bateria

12. Instale, sem apertar, o novo parafuso do grampo/pino de terra da bateria ([Figura 9](#)).



g312758

**Figura 9**

1. Grampo/pino de terra da bateria

13. Ligue o terminal de anel com fio preto ao pino de terra.  
14. Ligue o cabo negativo (-) da bateria à bateria.



**Count on it.**