



Souprava pro snížení vibrací

Hnací jednotka Groundsmaster® řady 3300

Číslo modelu 144-4050

Návod k instalaci

Instalace

Vyjímatelné díly

Pro ověření, že byly dodány všechny součásti, použijte tabulku níže.

Postup	Popis	Množství	Použití
1	Nejsou potřeba žádné díly	–	Připravte stroj.
2	Nejsou potřeba žádné díly	–	Demontujte přídatné zařízení (dle výbavy)
3	Šablona vrtání	1	K vyvrtání otvorů do rámu použijte šablonu vrtání.
4	Nejsou potřeba žádné díly	–	Demontujte stávající hydraulické potrubí.
5	Šroub s vnitřním šestihranem (5/16" x 1 3/4") Podložka (11/16") Matice	2 2 2	Zajistěte plošinu k trubce rámu.
6	Hydraulická hadice Přímá spojka 45° spojka	1 1 1	Namontujte hadici na ventil řízení a hydraulické čerpadlo.
7	Kryt hydraulické hadice Šroub s vnitřním šestihranem (5/16" x 7/8") Podložka (11/16") Matice Vratový šroub Montážní konzola řízení Šroub se šestihrannou hlavou (5/1" x 1") Podložka (3/4")	1 6 6 16 6 1 4 4	Namontujte kryt hydraulické hadice a výztuhu.
8	Nejsou potřeba žádné díly	–	Dokončete montáž.



1

Příprava stroje

Nejsou potřeba žádné díly

Postup

1. Zaparkujte stroj na rovném povrchu.
2. Zatáhněte parkovací brzdu.
3. Spusťte dolů přídatné zařízení.
4. Vypněte motor a vyjměte klíč ze zapalování.

2

Demontáž přídatného zařízení

Dle výbavy

Nejsou potřeba žádné díly

Postup

1. Pokud máte připojené přídatné zařízení, demontujte jej podle pokynů k demontáži v *provozní příručce* k vaší hnací jednotce.
2. Pomocí lana nebo stahovací pásy připevněte vývodový hřídel (PTO) mimo pracovní oblast.

3

Použití šablony vrtání k vyvrtání otvorů do rámu

Díly potřebné k provedení tohoto kroku:

1	Šablona vrtání
---	----------------

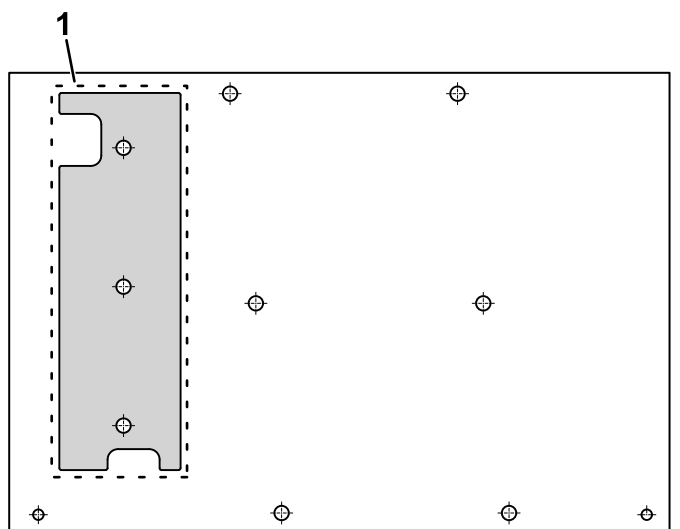
Postup

Šablona vrtání je součástí vaku s volně dodávanými součástmi pro tuto soupravu. Tuto šablonu použijte

jako vodítko pro vrtání otvorů do 2 oblastí plošiny obsluhy následujícím způsobem:

1. Z šablony vrtání vyjměte šablonu pro vrtání otvorů výztuhy.

Poznámka: K provedení tohoto kroku můžete použít nůžky.

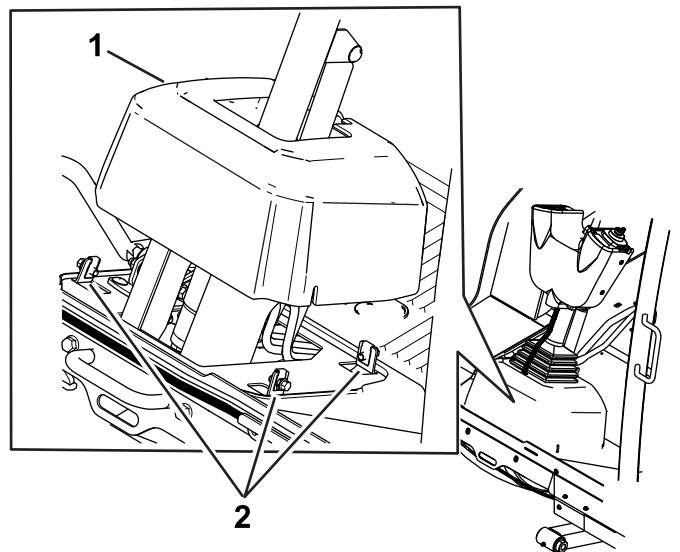


g363936

Obrázek 1

1. Šablona pro vrtání otvorů výztuhy

2. Uvolněte šrouby kolem základny sloupku řízení a zvedněte základnu nahoru (Obrázek 2).

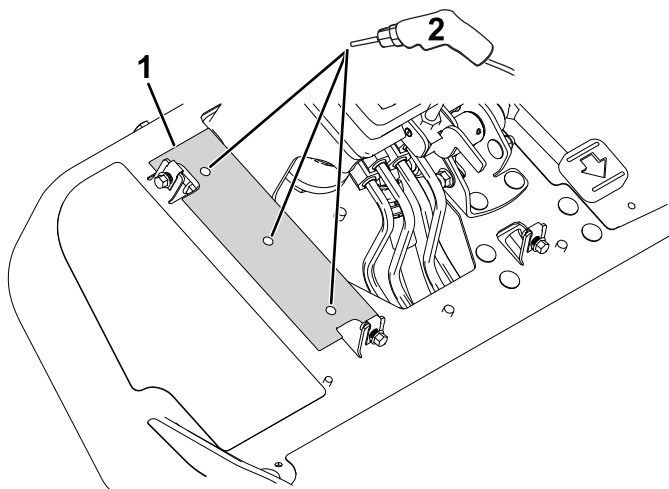


g362871

Obrázek 2

1. Základna sloupku řízení
2. Šrouby

3. Vyrovnajte výřezy vrtací šablony výztuže s výřezy plošiny, viz Obrázek 3.

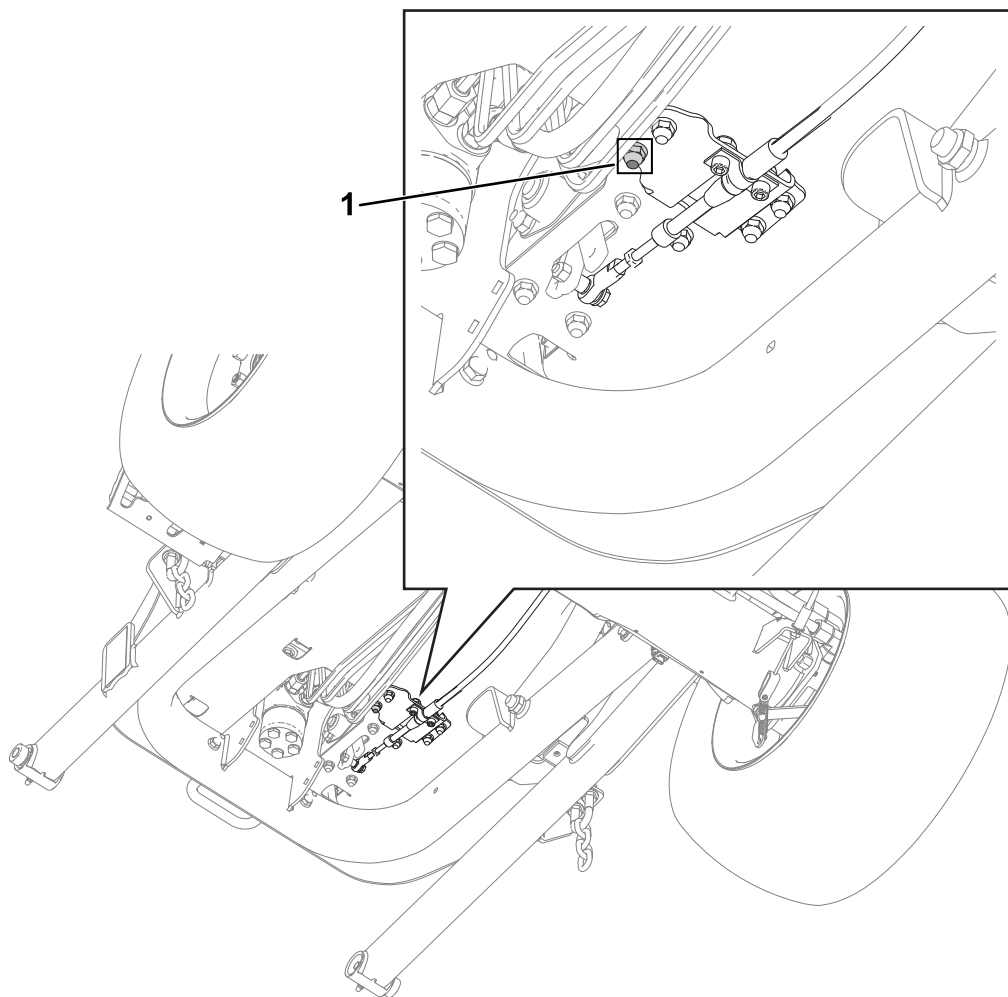


Obrázek 3

g363934

1. Šablona pro vrtání otvorů
2. Vyvrtajte 3 otvory ($\frac{3}{8}$ " výztuhy)

4. Vyvrtajte 3 otvory ($\frac{3}{8}$ " do plošiny, jak je označují otvory v šabloně vrtání.
5. Demontujte šroub a matici z konzoly lanka pojezdu, viz [Obrázek 4](#).

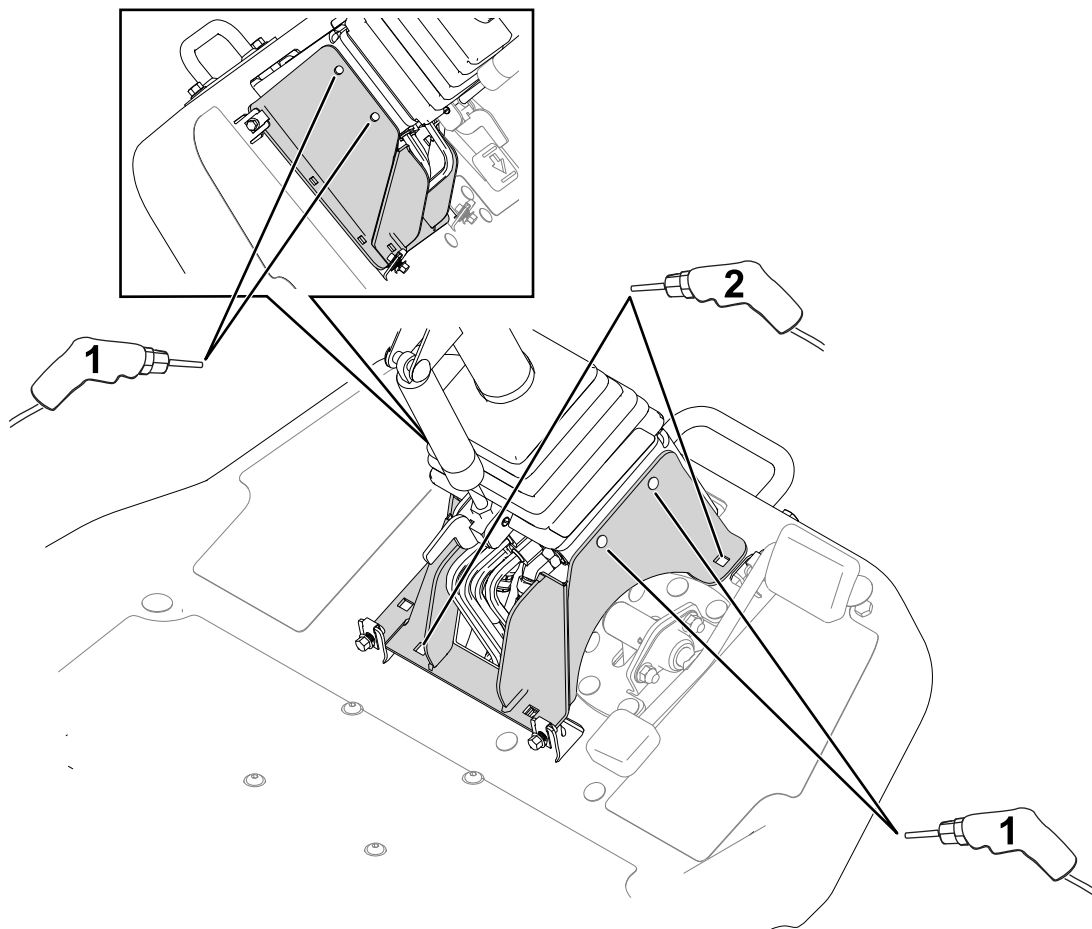


Obrázek 4

g370232

1. Demontujte tento šroub a matici z konzoly lanka pojezdu.
6. Vyrovnajte montážní konzolu řízení s dřívě vyvrtanými otvory v plošině (viz [Obrázek 3](#)).

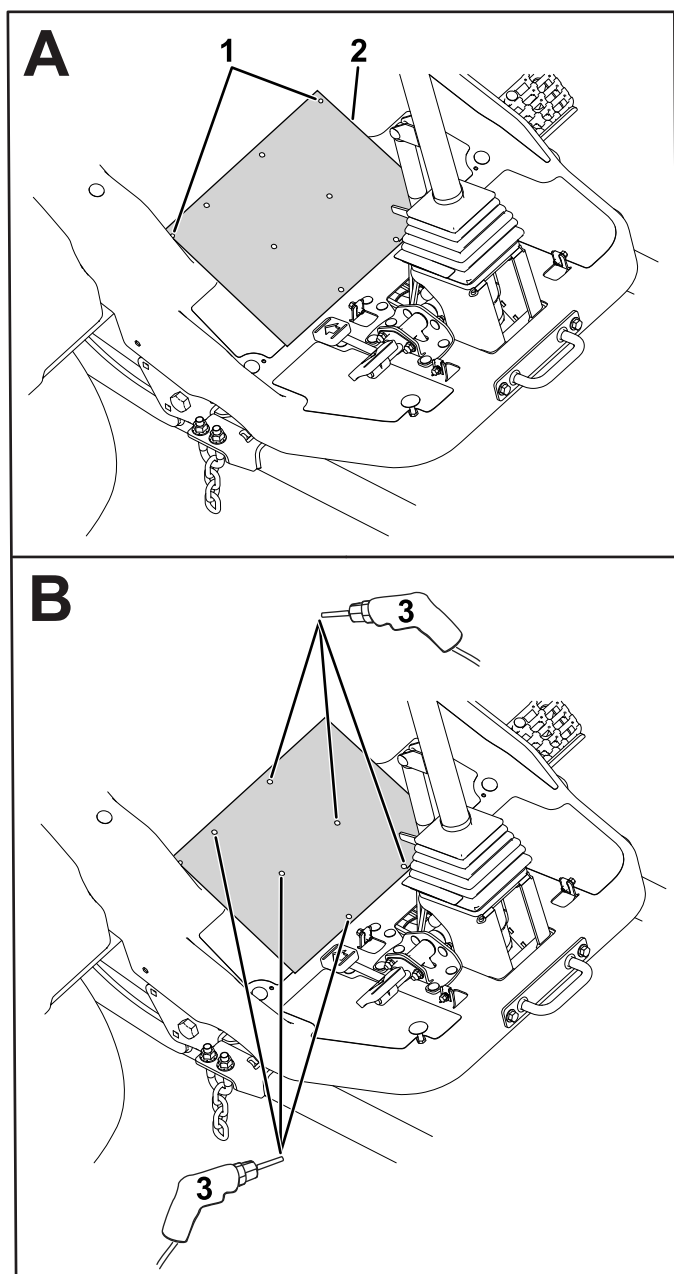
7. Pomocí stávajících otvorů v konzole vyvrtejte 2 otvory ($\frac{3}{8}$ ") do plošiny a 4 otvory ($\frac{3}{8}$ ") do montážní konzoly ventilu řízení (Obrázek 5)



Obrázek 5

g370246

1. Vyvrtejte otvory ($\frac{3}{8}$ ") do montážní konzoly ventilu řízení. 2. Vyvrtejte otvory ($\frac{3}{8}$ ") do plošiny.
-
8. Vyrovnajte značky vypouštěcích otvorů v šabloně vrtání s vypouštěcími otvory plošiny.



g363933

Obrázek 6

1. Vypouštěcí otvory šablony zarovnány s vypouštěcími otvory plošiny.
 2. Šablona vrtání
 3. Vyrtejte 6 otvorů ($\frac{3}{8}$ ").
-
9. Vyrtejte 6 otvorů ($\frac{3}{8}$ " do plošiny, jak je označují otvory v šabloně vrtání.

4

Demontáž stávajícího hydraulického potrubí

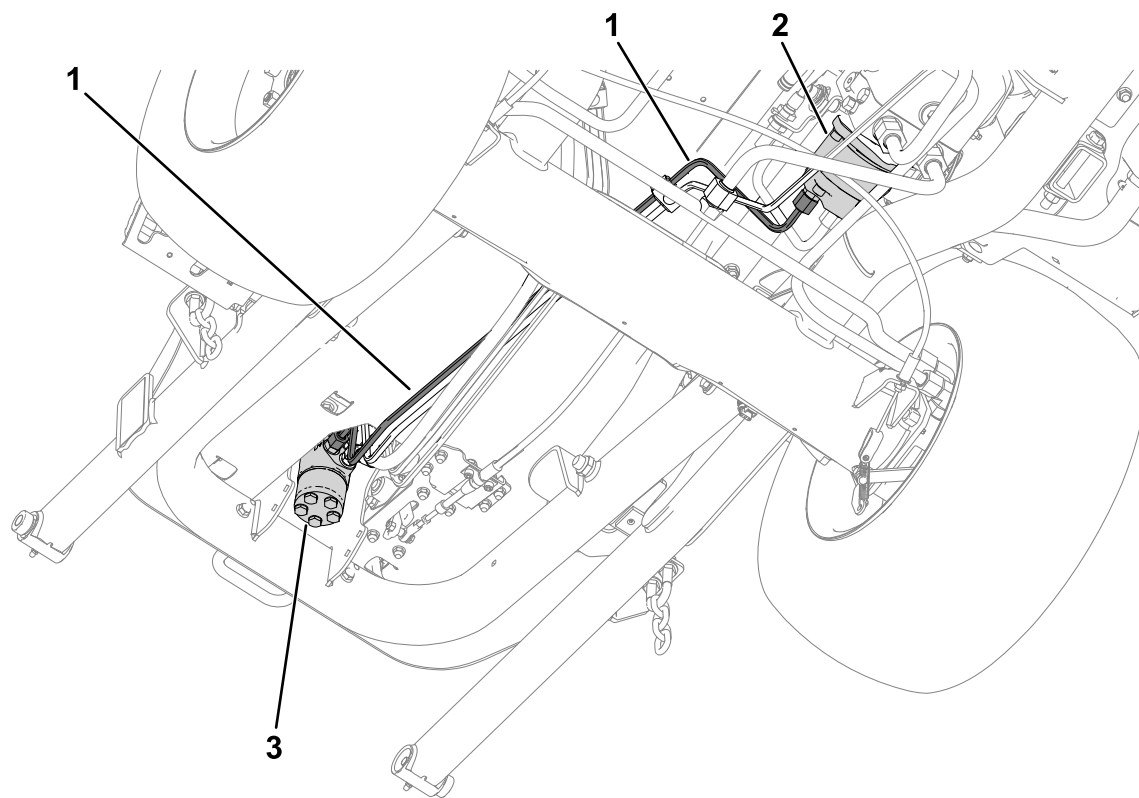
Nejsou potřeba žádné díly

Postup

Demontujte stávající pevné hydraulické potrubí, viz [Obrázek 7](#).

Hydraulické potrubí je připojeno k následujícím přípojmům:

- Ventil řízení: P
- Hydraulické čerpadlo: VÝSTUP



Obrázek 7

g363634

1. Hydraulické potrubí
2. Hydraulické čerpadlo

3. Ventil řízení

5

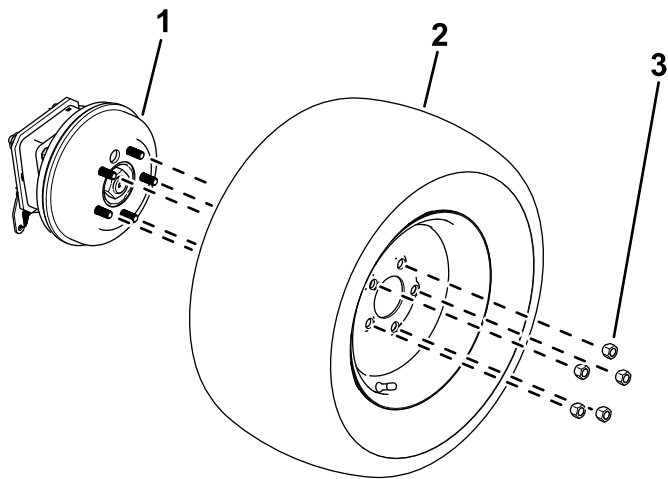
Zajištění plošiny k trubce rámu

Díly potřebné k provedení tohoto kroku:

2	Šroub s vnitřním šestihranem (5/16" x 1 3/4")
2	Podložka (11/16")
2	Matice

Postup

1. Ke zvednutí stroje použijte zvedák; viz postup zvedání stroje v *provozní příručce* hnací jednotky.
2. Demontujte pravou přední pneumatiku (při pohledu z místa obsluhy) ze stroje.

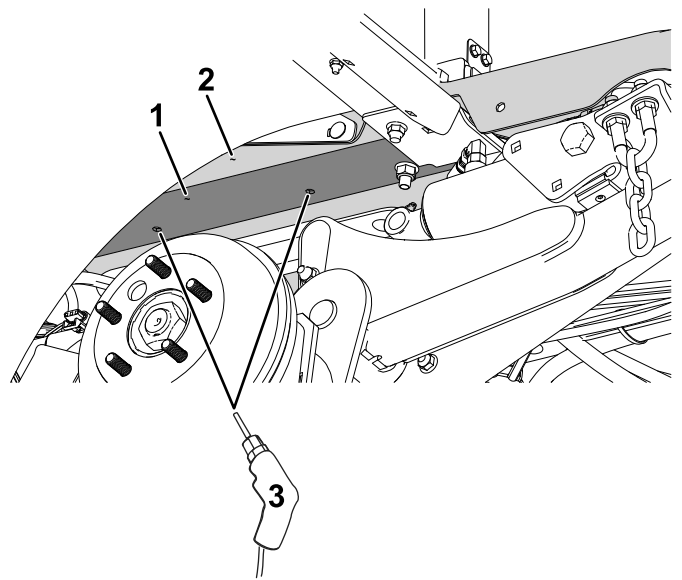


Obrázek 8

g299550

1. Náboj kola
2. Kolo
3. Upevňovací matice

3. Pomocí stávajících otvorů trubky rámu vyvrtejte 2 otvory (9 mm) do plošiny.

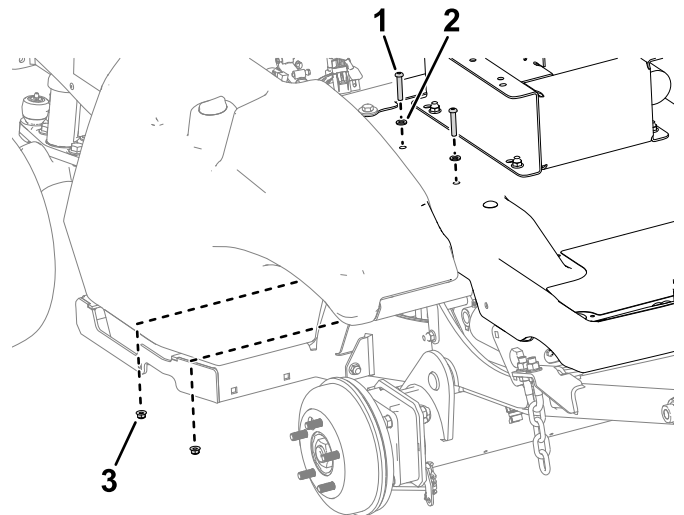


Obrázek 9

g363818

1. Trubka rámu
2. Plošina
3. Vyvrtejte otvory (9 mm) prostřednictvím stávajících otvorů v trubce rámu

4. K upevnění plošiny k trubce rámu použijte 2 šrouby s vnitřním šestihranem (5/16" x 3/4"), 2 podložky (11/16") a 2 matice.



Obrázek 10

g363833

1. Šroub s vnitřním šestihranem
2. Podložka (11/16")
3. Matice

5. Namontujte pneumatiku.

6

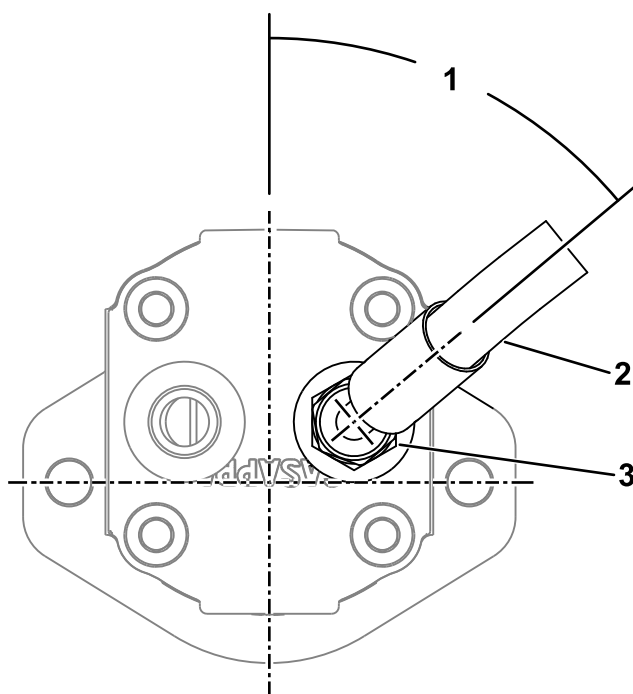
Montáž hadice

Díly potřebné k provedení tohoto kroku:

1	Hydraulická hadice
1	Přímá spojka
1	45° spojka

Postup

1. Demontujte stávající spojku z hydraulického čerpadla a nahradte ji přímou spojkou.
2. Připojte 45° spojku hydraulické hadice k nové přímé spojce a natočte ji do úhlu 50°, viz [Obrázek 11](#).



Obrázek 11

g363805

1. 50°
2. Hydraulická hadice se 45° koncovou spojkou
3. Přímá spojka

3. Demontujte stávající spojku z ventilu řízení a nahradte ji 45° spojkou, kterou otočte dolů.
4. Připojte přímou spojku hydraulické hadice k nové 45° spojce, viz [Obrázek 12](#).

7

Montáž krytu hydraulické hadice a montážní konzoly řízení

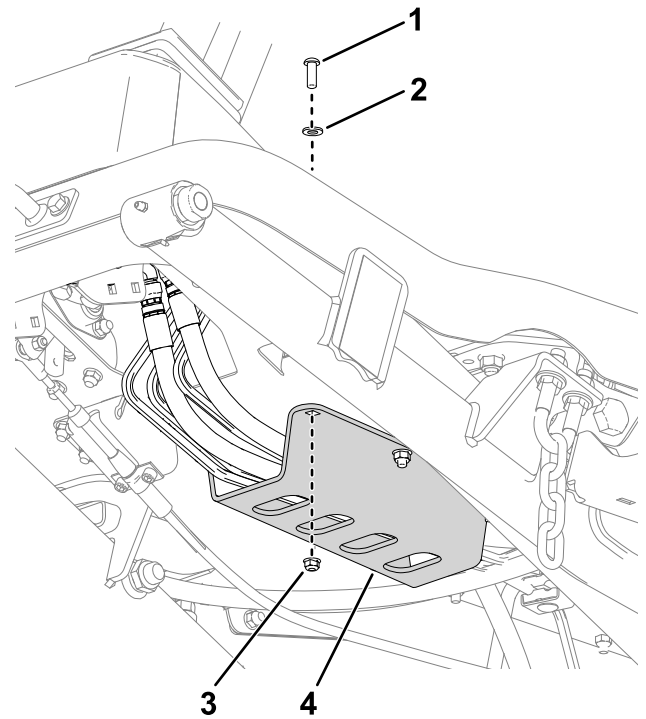
Díly potřebné k provedení tohoto kroku:

1	Kryt hydraulické hadice
6	Šroub s vnitřním šestihranem (5/16" x 7/8")
6	Podložka (11/16")
16	Matice
6	Vratový šroub
1	Montážní konzola řízení
4	Šroub se šestihrannou hlavou (5/16" x 1")
4	Podložka (3/4")

Postup

1. K připevnění krytu hadice k rámu použijte 6 šroubů s vnitřním šestihranem (5/16" x 7/8"), 6 podložek (11/16") a 6 matic.

Ujistěte se, že jsou všechna hydraulická vedení a hadice uvnitř hadicového krytu, viz [Obrázek 14](#).

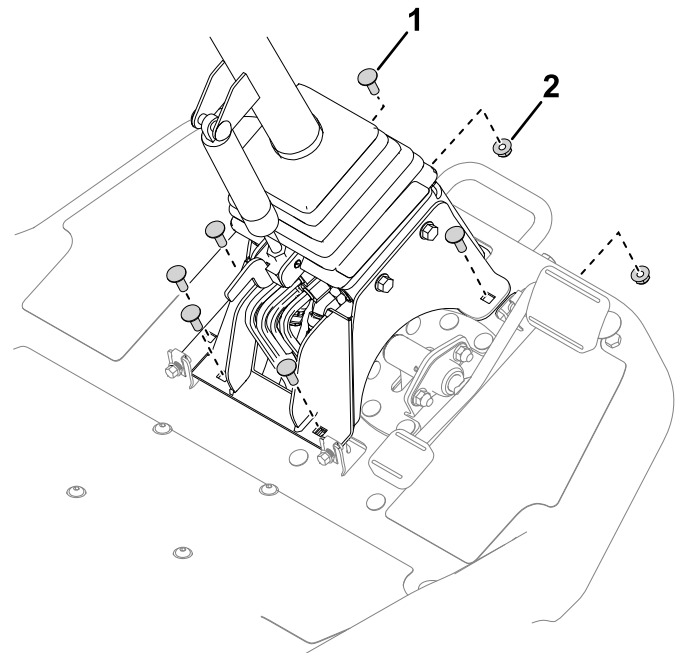


Obrázek 14

g363951

1. Šroub s vnitřním šestihranem (5/16" x 7/8")
2. Podložka (11/16")
3. Matice
4. Hadicový kryt

2. Pomocí 6 vratových šroubů a 6 matic montážní konzolu řízení k rámu ([Obrázek 15](#))



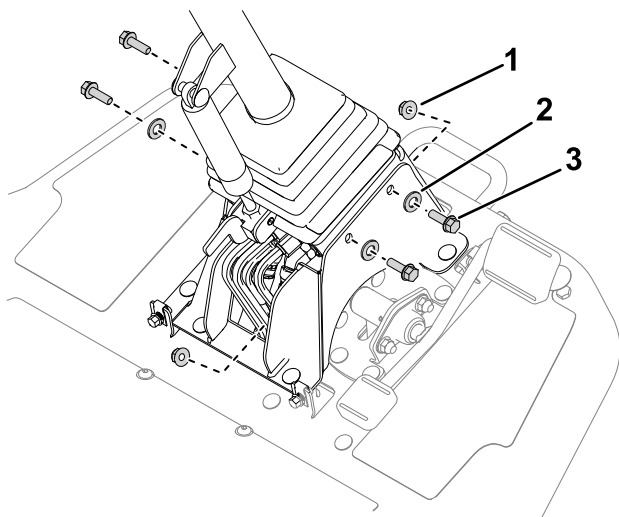
Obrázek 15

g370248

1. Vratový šroub
2. Matice

3. Pomocí 4 šroubů se šestihrannou hlavou (5/16" x 1"), 4 podložek (3/4") a 4 matic připevněte

držák montážní konzolu řízení k montážní konzole ventilu řízení (Obrázek 16).



g383081

Obrázek 16

1. Matice
2. Podložka (3/4")
3. Šroub se šestihřannou hlavou (5/16" x 1")

8

Dokončení montáže

Nejsou potřeba žádné díly

Postup

1. Spusťte stroj dolů ze zvedáků.
2. Připojte přídatné zařízení podle montážních pokynů v *provozní příručce* k vaší hnací jednotce.
3. K odvzdušnění hydraulického systému proveďte následující kroky:
 - Zcela spusťte a zvedněte přídatné zařízení.
 - Otočte volantem zcela doleva a doprava.



Count on it.