



Kit de redução de vibração

Unidade de tração Groundsmaster® série 3300

Modelo nº 144-4050

Instruções de instalação

Instalação

Peças soltas

Utilize a tabela abaixo para verificar se todas as peças foram enviadas.

Procedimento	Descrição	Quantidade	Utilização
1	Nenhuma peça necessária	—	Preparação da máquina.
2	Nenhuma peça necessária	—	Remover o acessório (se equipado).
3	Modelo de perfuração	1	Utilização do modelo de perfuração para fazer furos na estrutura.
4	Nenhuma peça necessária	—	Remoção da linha hidráulica existente.
5	Parafuso de cabeça sextavada (5/16 x 1 3/4 pol.) Anilha (11/16 pol.) Porca	2 2 2	Preensão da plataforma ao tubo da estrutura.
6	Tubo hidráulico União reta União a 45°	1 1 1	Instale o tubo na válvula de direção e na bomba hidráulica.
7	Proteção do tubo hidráulico Parafuso de cabeça sextavada (5/16 x 7/8 pol.) Anilha (11/16 pol.) Porca Parafuso de carroçaria Suporte de montagem da direção Parafuso de cabeça hexagonal (5/16 pol. x 1 pol.) Anilha (3/4 pol.)	1 6 6 16 6 1 4 4	Instalação da proteção do tubo hidráulico e reforço.
8	Nenhuma peça necessária	—	Conclusão da instalação.



1

Preparação da máquina

Nenhuma peça necessária

Procedimento

1. Estacione a máquina numa superfície nivelada.
2. Engate o travão de estacionamento.
3. Desça o acessório.
4. Desligue o motor e retire a chave.

2

Remoção do acessório

Se equipado

Nenhuma peça necessária

Procedimento

1. Se você tiver um acessório equipado, retire-o; consulte as instruções de remoção no *Manual do utilizador* da unidade de tração.
2. Utilize uma corda ou uma abraçadeira de cabos para fixar o eixo da PTO fora da área de trabalho.

3

Utilização do modelo de perfuração para fazer furos na estrutura

Peças necessárias para este passo:

1	Modelo de perfuração
---	----------------------

Procedimento

Um modelo de perfuração está incluído no saco de peças soltas para este kit. Utilize este modelo como

guia para fazer furos em duas áreas da plataforma do operador, da seguinte forma:

1. Remova o modelo de perfuração do reforço do modelo de perfuração.

Nota: Pode utilizar uma tesoura para executar este passo.

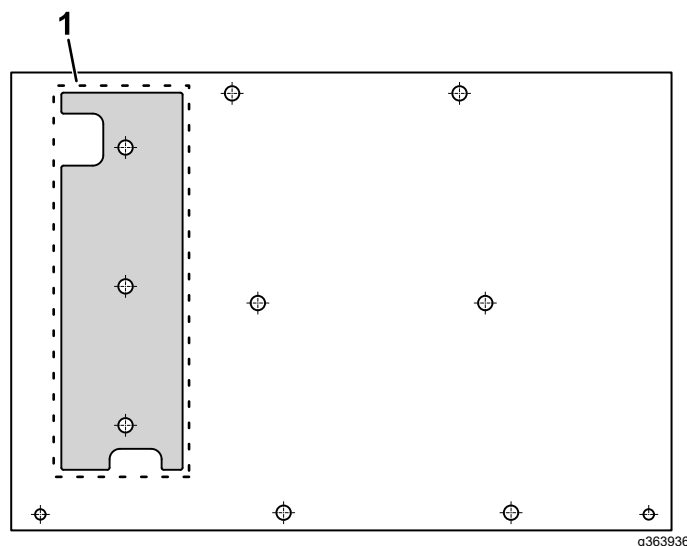


Figura 1

1. Modelo de perfuração do reforço

2. Desaperte os parafusos em torno da base da coluna de direção e levante a base (Figura 2).

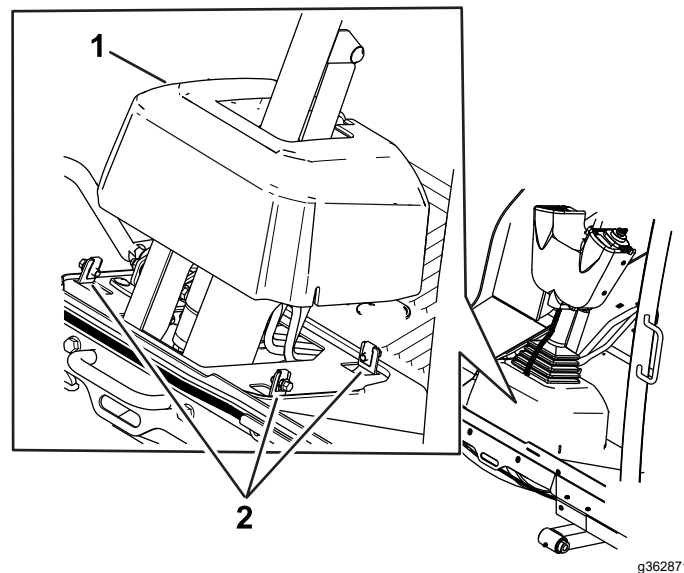
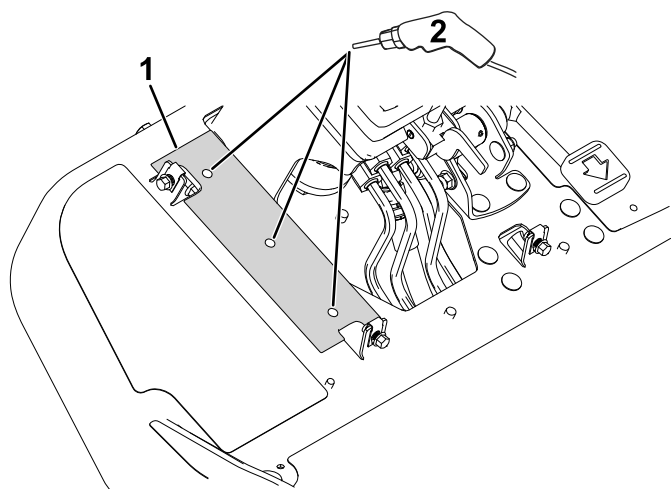


Figura 2

1. Base da coluna da direção 2. Parafusos

3. Alinhe os recortes do modelo de perfuração do reforço com os recortes da plataforma, como se mostra na Figura 3.

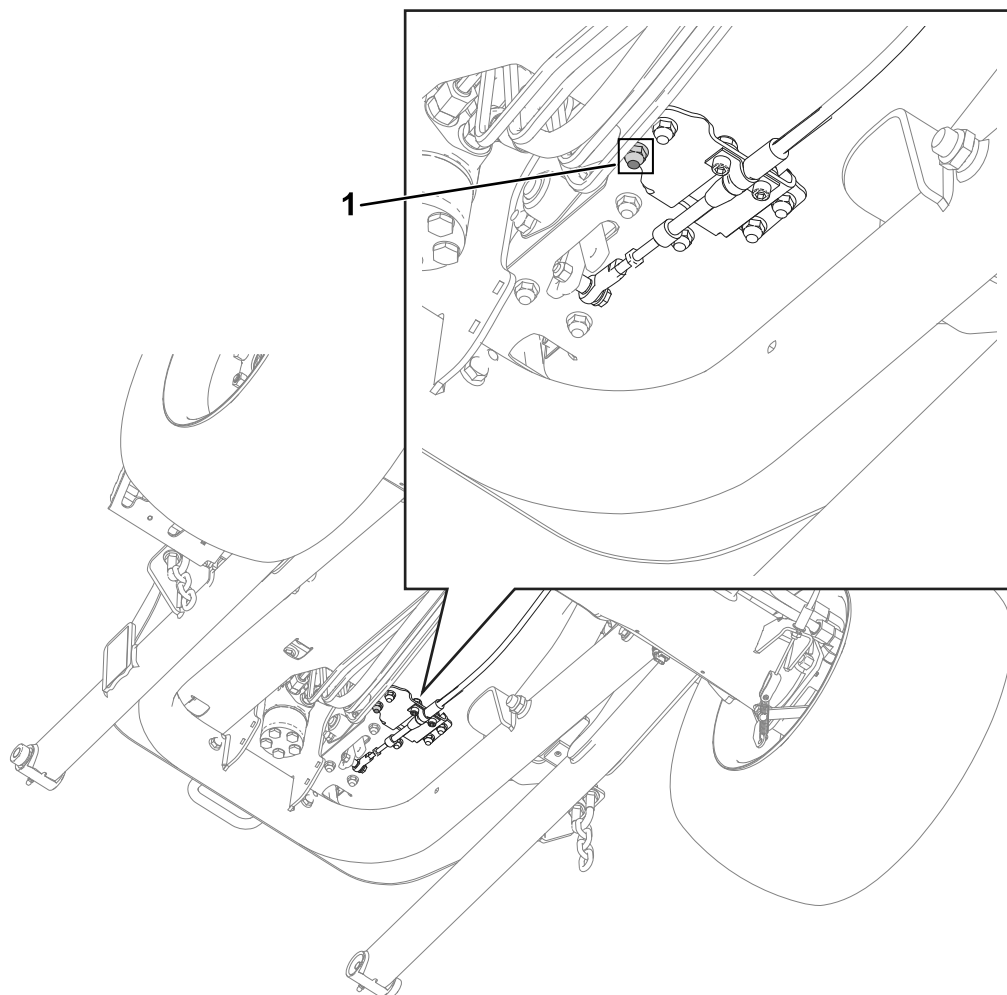


g363934

Figura 3

1. Modelo de perfuração do reforço
2. Faça três furos ($\frac{3}{8}$ pol.).

4. Faça três furos ($\frac{3}{8}$ pol.) na plataforma, como indicado pelos orifícios no modelo de perfuração.
5. Remova o parafuso e porca existentes do suporte do cabo de tração como se mostra na [Figura 4](#).



g370232

Figura 4

1. Retire este parafuso e a porca do suporte do cabo de tração.

6. Alinhe o suporte de montagem da direção com os furos da plataforma previamente perfurados (como se vê na [Figura 3](#)).

($\frac{3}{8}$ pol.) no suporte de montagem da válvula de direção ([Figura 5](#))

7. Utilize os furos existentes do suporte para fazer dois furos ($\frac{3}{8}$ pol.) na plataforma e quatro furos

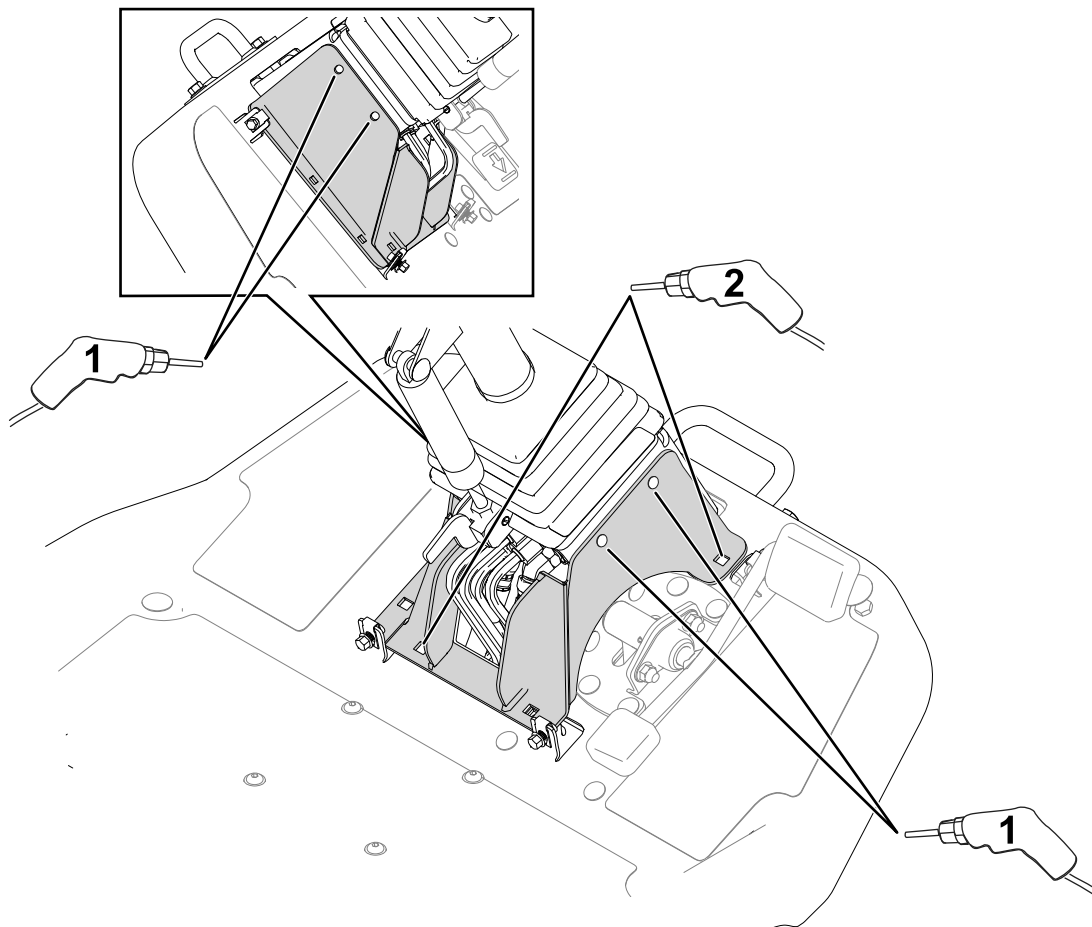


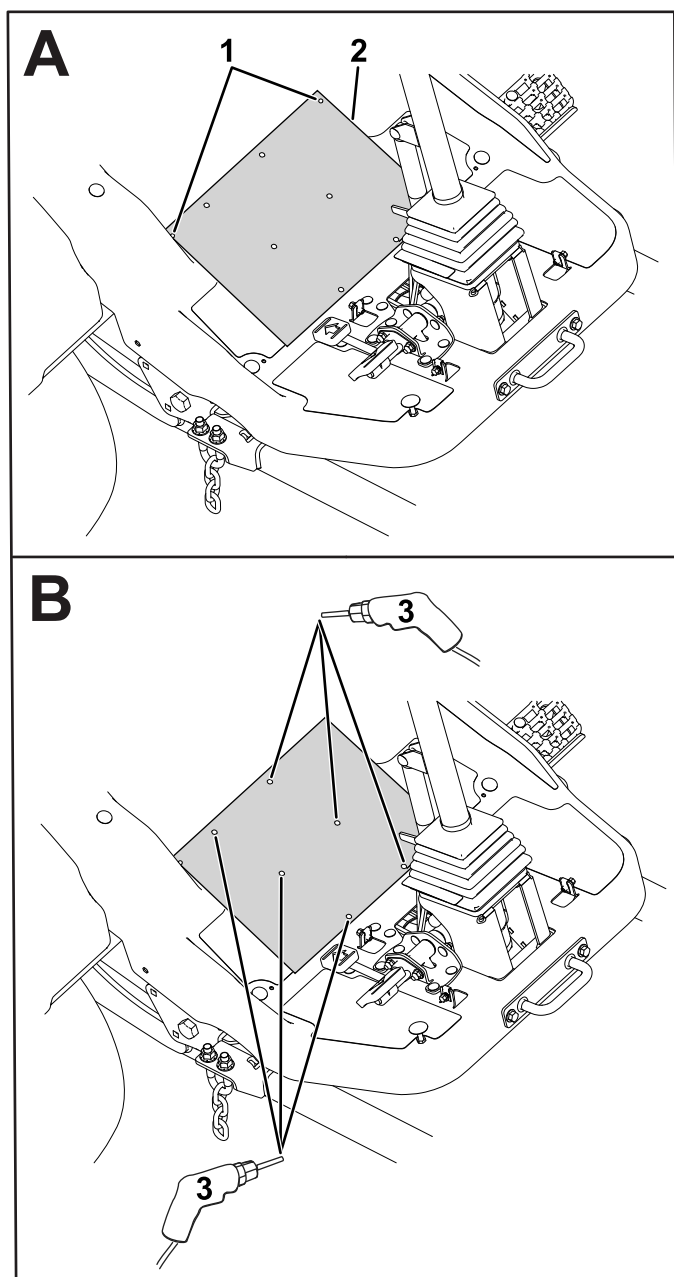
Figura 5

g370246

1. Faça furos ($\frac{3}{8}$ pol.) no suporte de montagem da válvula da direção.

2. Faça furos ($\frac{3}{8}$ pol.) na plataforma.

8. Alinhe as marcas do furo de escoamento no modelo de perfuração com os furos de escoamento da plataforma.



g363933

Figura 6

1. Furos de escoamento do modelo alinhados com os furos de escoamento da plataforma.
 2. Modelo de perfuração
 3. Faça seis furos ($\frac{3}{8}$ pol.).
-
9. Faça seis furos ($\frac{3}{8}$ pol.) na plataforma, como indicado pelos orifícios no modelo de perfuração.

4

Remoção da linha hidráulica existente

Nenhuma peça necessária

Procedimento

Remova a linha hidráulica rígida existente mostrada na [Figura 7](#).

A linha hidráulica está ligada às portas seguintes:

- Válvula da direção: P
- Bomba hidráulica: SAÍDA

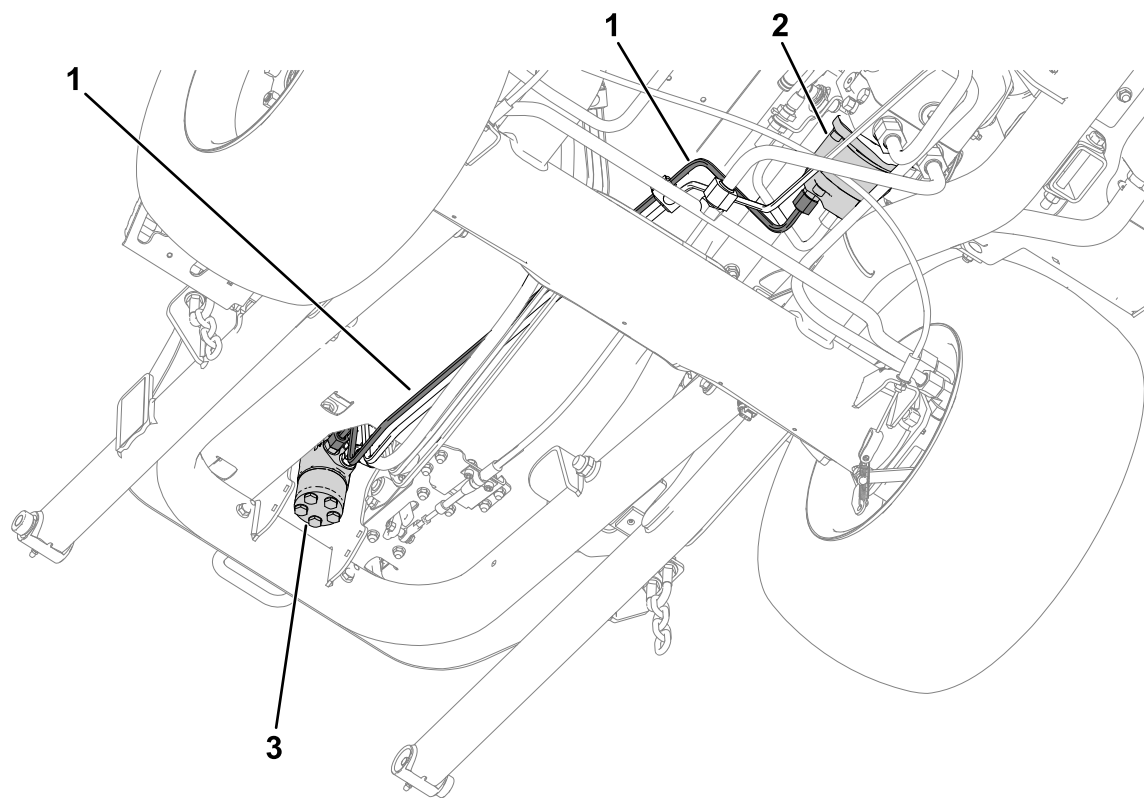


Figura 7

- 1. Linha hidráulica
- 2. Bomba hidráulica

- 3. Válvula da direção

g363634

5

Preensão da plataforma ao tubo da estrutura

Peças necessárias para este passo:

2	Parafuso de cabeça sextavada (5/16 x 1¾ pol.)
2	Anilha (11/16 pol.)
2	Porca

Procedimento

1. Use um macaco para levantar a máquina; consulte o procedimento Levantar a Máquina no *Manual do utilizador* da unidade de tração.
2. Retire o pneu dianteiro direito (visto da posição do operador) da máquina.

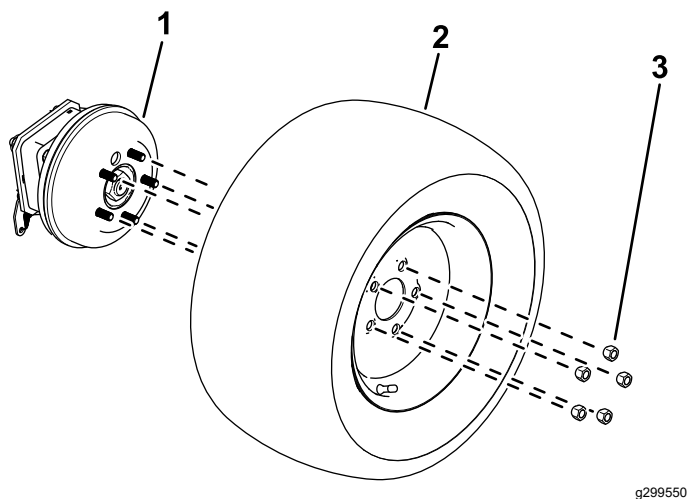


Figura 8

1. Cubo da roda
2. Pneu
3. Porca de roda

3. Utilize os furos existentes para fazer dois furos (9 mm) na plataforma.

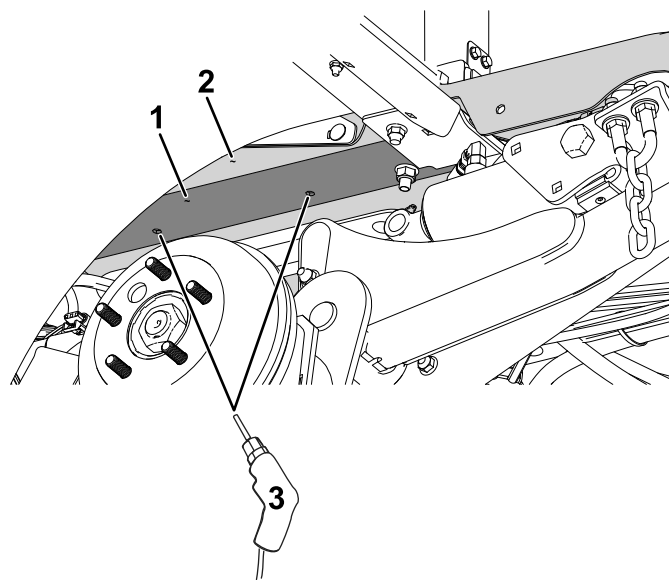


Figura 9

1. Tubo da estrutura
2. Plataforma
3. Faça furos (9 mm) através dos furos existentes no tubo da estrutura.

4. Utilize dois parafusos hexagonais (5/16 x 1¾ pol.), duas anilhas (11/16 pol.) e duas porcas para fixar a plataforma ao tubo da estrutura.

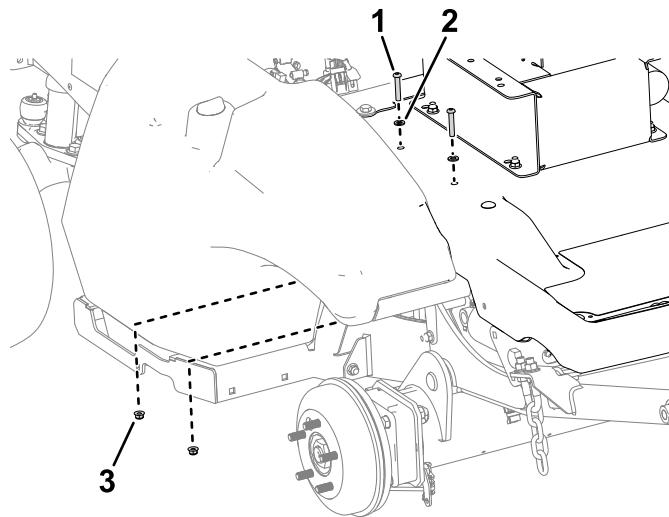


Figura 10

1. Parafuso de cabeça sextavada interior
2. Anilha (11/16 pol.)
3. Porca

5. Instale o pneu.

6

Instalação do tubo

Peças necessárias para este passo:

1	Tubo hidráulico
1	União reta
1	União a 45°

Procedimento

1. Retire a união existente da bomba hidráulica e substitua-a pela união reta.
2. Ligue o tubo hidráulico de 45° à nova união reta e oriente-a a 50° como se mostra na [Figura 11](#).

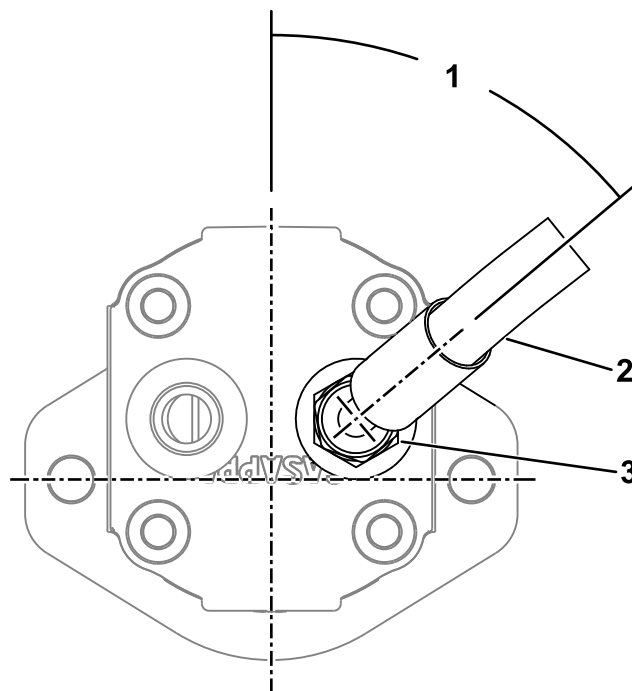


Figura 11

g363805

1. 50°
2. Tubo hidráulico com extremidade de união de 45°
3. União reta

3. Retire a união existente da válvula de direção e substitua-a com a união de 45° e oriente-a para baixo.
4. Ligue a união reta do tubo hidráulico à nova união de 45° como se mostra na [Figura 12](#).

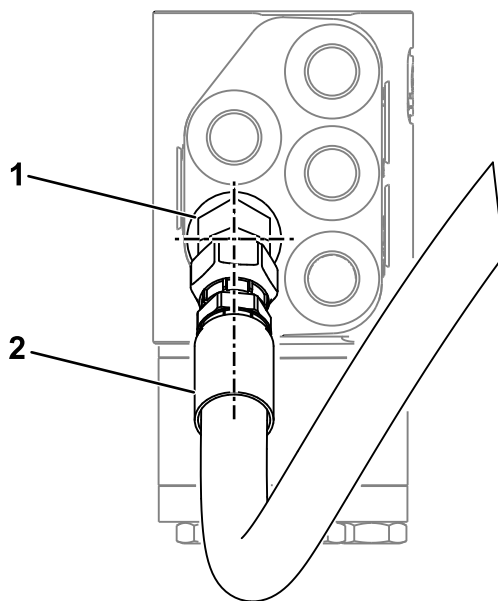


Figura 12

g363806

- | | |
|-----------------|--|
| 1. União de 45° | 2. Tubo hidráulico com extremidade em união reta |
|-----------------|--|

5. Certifique-se de que o tubo hidráulico está orientado como se mostra na [Figura 13](#).

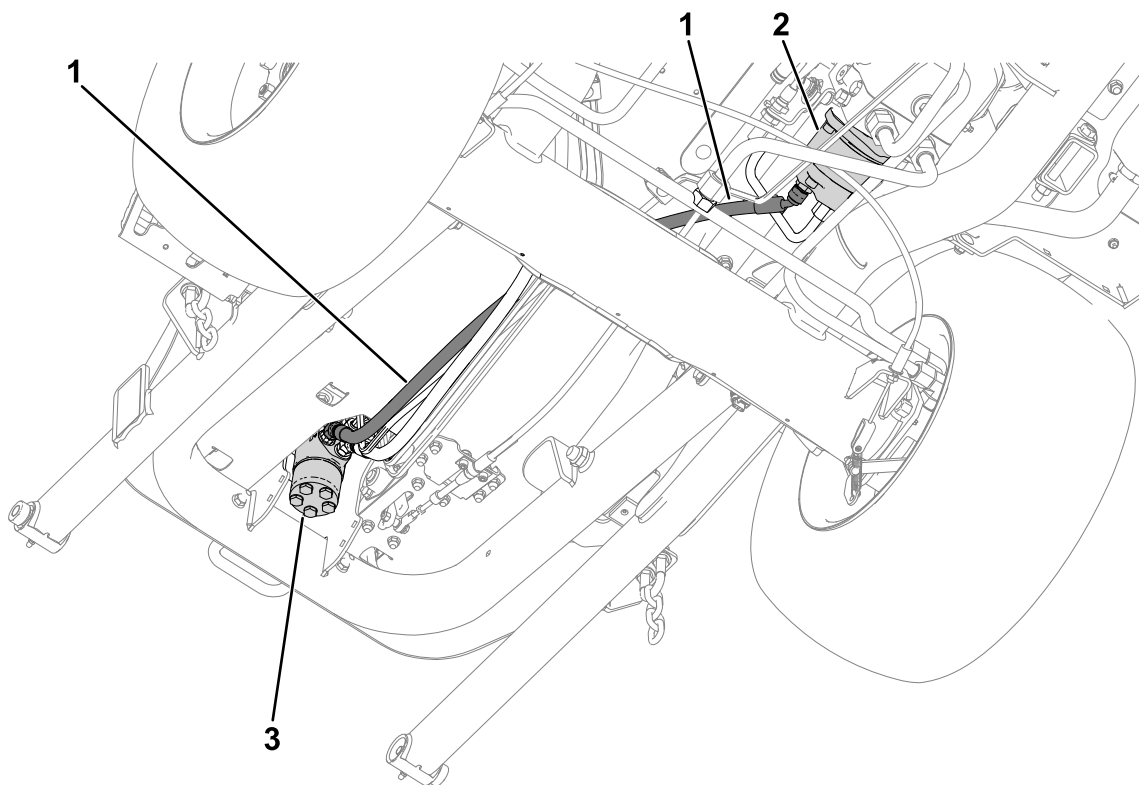


Figura 13

g363637

- | | |
|---------------------|-----------------------|
| 1. Tubo hidráulico | 3. Válvula da direção |
| 2. Bomba hidráulica | |

6. Assegure-se de que o tubo e os acessórios estão alinhados como se mostra na [Figura 11](#) e [Figura 12](#) e que não há torção no tubo quando encaminhado ao lado das linhas hidráulicas existentes.

7

Instalação da proteção do tubo hidráulico e suporte de montagem da direção

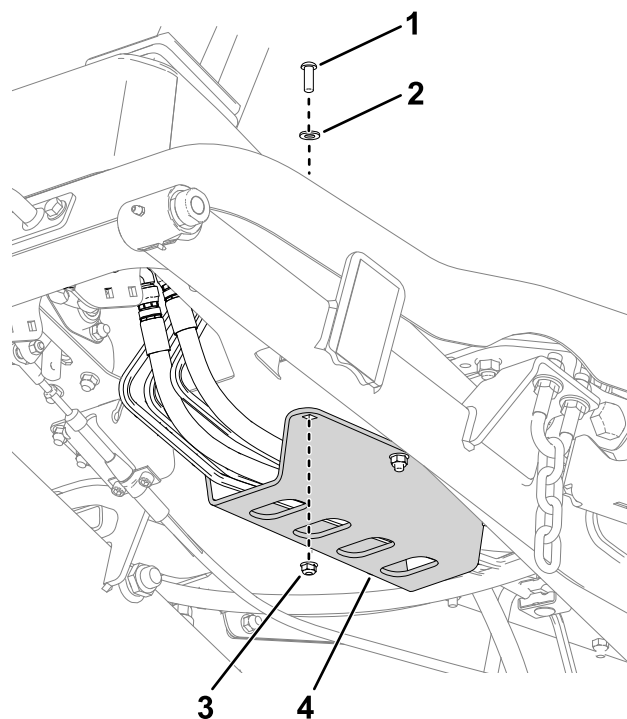
Peças necessárias para este passo:

1	Proteção do tubo hidráulico
6	Parafuso de cabeça sextavada (5/16 x 7/8 pol.)
6	Anilha (11/16 pol.)
16	Porca
6	Parafuso de carroçaria
1	Suporte de montagem da direção
4	Parafuso de cabeça hexagonal (5/16 pol. x 1 pol.)
4	Anilha (3/4 pol.)

Procedimento

1. Utilize seis parafusos hexagonais (5/16 x 7/8 pol.), seis anilhas (11/16 pol.) e seis porcas para fixar a proteção do tubo à estrutura.

Certifique-se de que todas as linhas hidráulicas e tubos estão contidos dentro da proteção do tubo, como se mostra na [Figura 14](#).

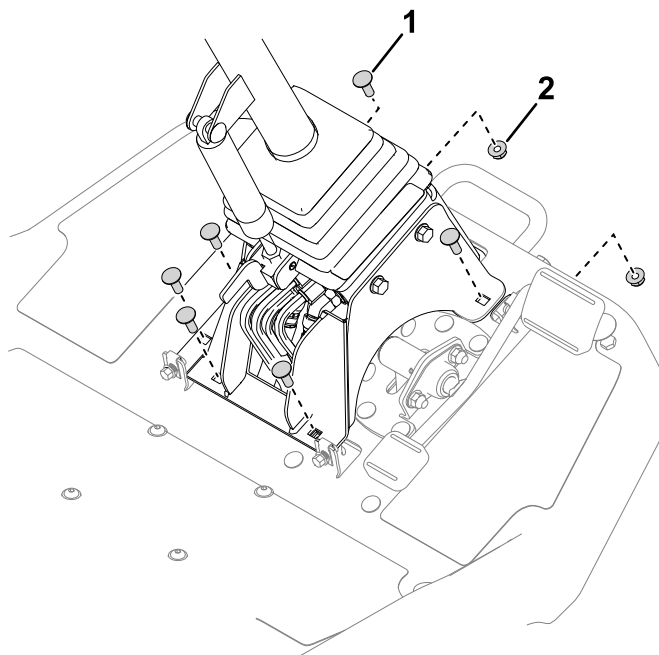


g363951

Figura 14

1. Parafuso de cabeça sextavada (5/16 x 7/8 pol.)
2. Anilha (11/16 pol.)
3. Porca
4. Proteção do tubo

2. Utilize seis parafusos de carroçaria e seis porcas para prender o suporte de montagem da direção à estrutura ([Figura 15](#)).

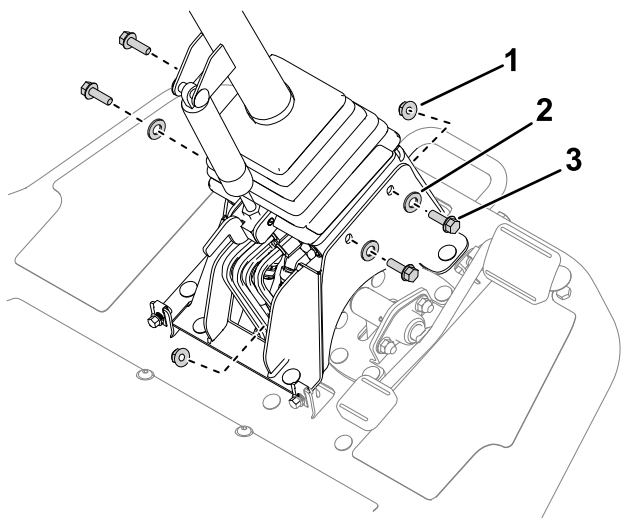


g370248

Figura 15

1. Parafuso de carroçaria
2. Porca

3. Utilize quatro parafusos de cabeça hexagonal (5/16 pol. x 1 pol.), quatro anilhas (3/4 pol.) e quatro porcas para prender o suporte de montagem da direção ao suporte de montagem da válvula da direção (**Figura 16**).



g383081

Figura 16

- | | |
|----------------------|--|
| 1. Porca | 3. Parafuso de cabeça hexagonal (5/16 pol. x 1 pol.) |
| 2. Anilha (3/4 pol.) | |

8

Conclusão da instalação

Nenhuma peça necessária

Procedimento

1. Baixe a máquina dos macacos.
2. Instale um acessório; consulte as instruções de instalação no *Manual do utilizador* da unidade de tração.
3. Execute os seguintes passos para purgar o ar do sistema hidráulico:
 - Baixe e levante totalmente o acessório.
 - Rode completamente o volante para a esquerda e para a direita.



Count on it.