



Kit di riduzione della vibrazione

Trattorino Groundsmaster® serie 3300

N° del modello 144-4050

Istruzioni di installazione

Installazione

Parti sciolte

Verificate che sia stata spedita tutta la componentistica, facendo riferimento alla seguente tabella.

Procedura	Descrizione	Qté	Uso
1	Non occorrono parti	–	Preparazione della macchina.
2	Non occorrono parti	–	Rimuovete l'attrezzo (se presente)
3	Dima di foratura	1	Utilizzo della dima di foratura per praticare fori nel telaio.
4	Non occorrono parti	–	Rimozione del tubo idraulico esistente.
5	Vite a brugola (5/16" x 1 3/4") Rondella (11/16") Dado	2 2 2	Fissaggio della piattaforma al tubo del telaio.
6	Flessibile idraulico Raccordo diritto Raccordo a 45°	1 1 1	Montate il tubo flessibile alla valvola dello sterzo e alla pompa idraulica.
7	Protezione del flessibile idraulico Vite a brugola (5/16" x 7/8") Rondella (11/16") Dado Bullone a testa tonda Staffa di supporto dello sterzo Bullone a testa esagonale (5/16" x 1") Rondella (3/4")	1 6 6 16 6 1 4 4	Montate la protezione del flessibile idraulico e il correntino.
8	Non occorrono parti	–	Completamento dell'installazione.



1

Preparazione della macchina

Non occorrono parti

Procedura

1. Parcheggiate la macchina su terreno pianeggiante.
2. Inserite il freno di stazionamento.
3. Abbassate l'attrezzo.
4. Spegnete il motore e togliete la chiave.

2

Rimozione dell'attrezzo

Se presente

Non occorrono parti

Procedura

1. Se avete un attrezzo in dotazione, rimuovetelo; fate riferimento alle istruzioni per la rimozione contenute nel *Manuale dell'operatore* del vostro trattorino
2. Utilizzate un cavo o una fascetta per fissare l'albero della PDF al di fuori dell'area di lavoro.

3

Utilizzo della dima di foratura per praticare fori nel telaio

Parti necessarie per questa operazione:

1	Dima di foratura
---	------------------

Procedura

Una dima di foratura è inclusa nel sacchetto dei componenti sfusi in questo kit. Utilizzate questa dima come guida per praticare fori in 2 aree della piattaforma dell'operatore come segue:

1. Rimuovete il modello per la perforazione del correntino dalla dima di foratura.

Nota: È possibile utilizzare le forbici per l'esecuzione di questo passaggio.

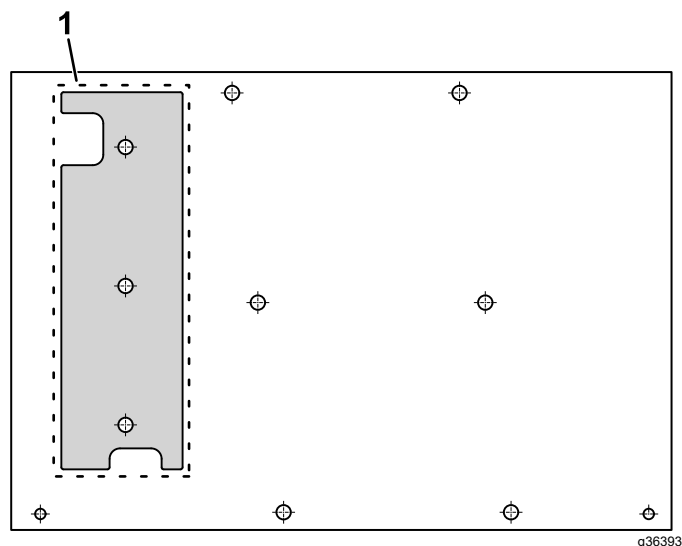


Figura 1

1. Modello per la perforazione del correntino.

2. Allentate i bulloni attorno alla base del piantone di sterzo e sollevate la base verso l'alto ([Figura 2](#)).

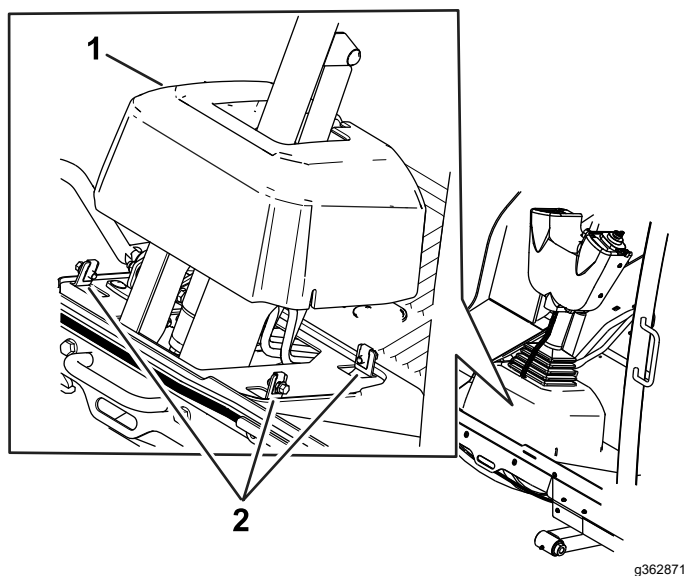


Figura 2

1. Base del piantone di sterzo
2. Bulloni

-
3. Allineate i contorni del modello per la perforazione del correntino ai contorni della piattaforma come illustrato nella [Figura 3](#).

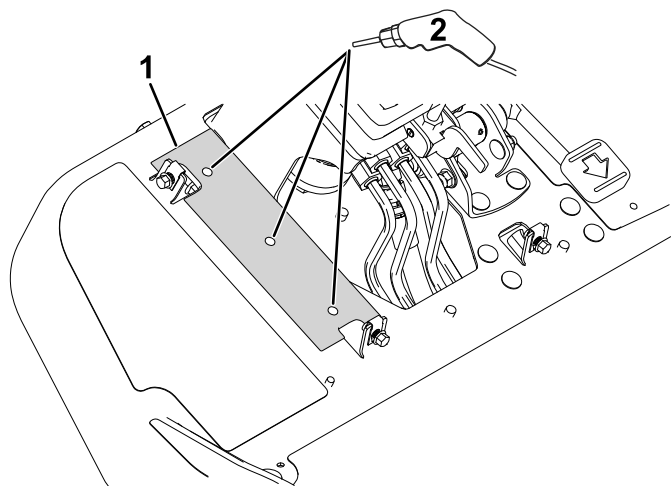


Figura 3

1. Modello per la perforazione del correntino
2. Praticate 3 fori ($\frac{3}{8}$ ")

-
4. Praticate 3 fori ($\frac{3}{8}$ ") nella piattaforma come indicato, secondo i fori presenti sulla dima di foratura.
 5. Rimuovete il bullone e il dado dalla staffa del cavo della trazione come illustrato in [Figura 4](#).

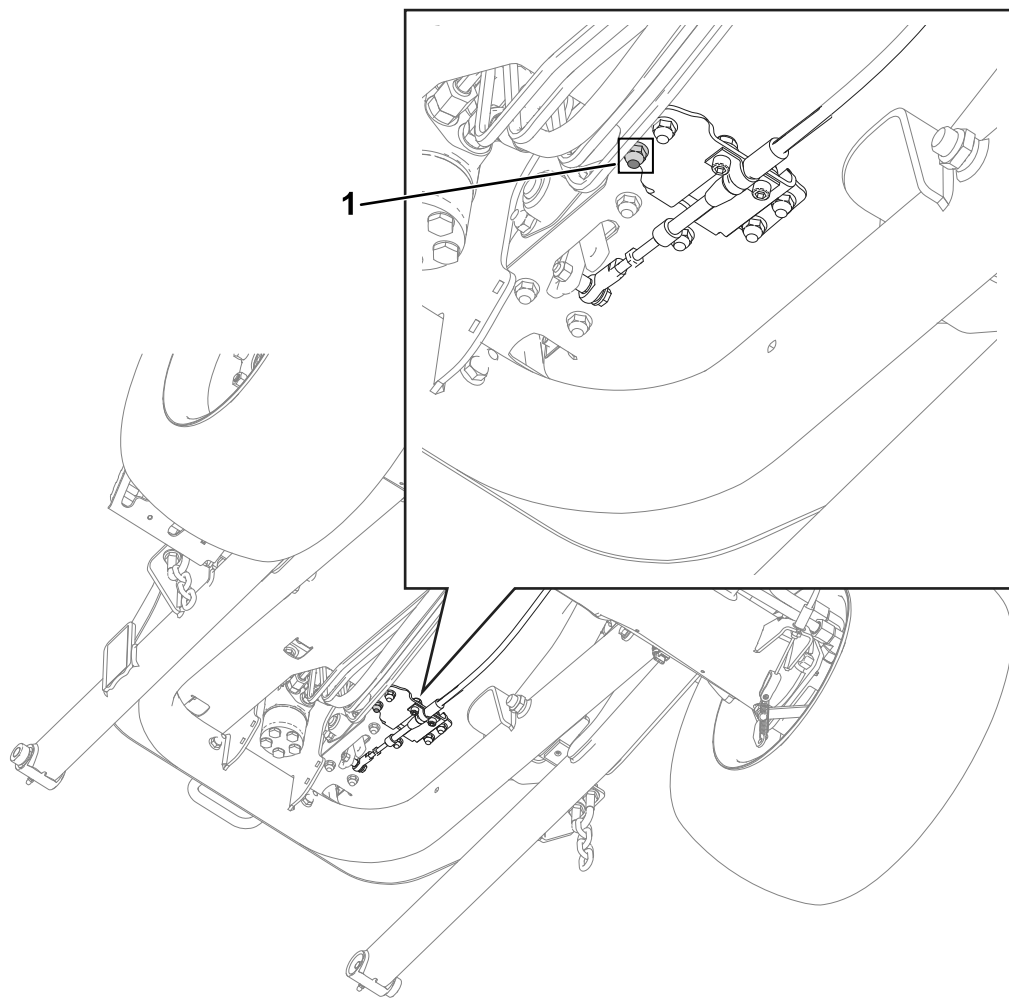
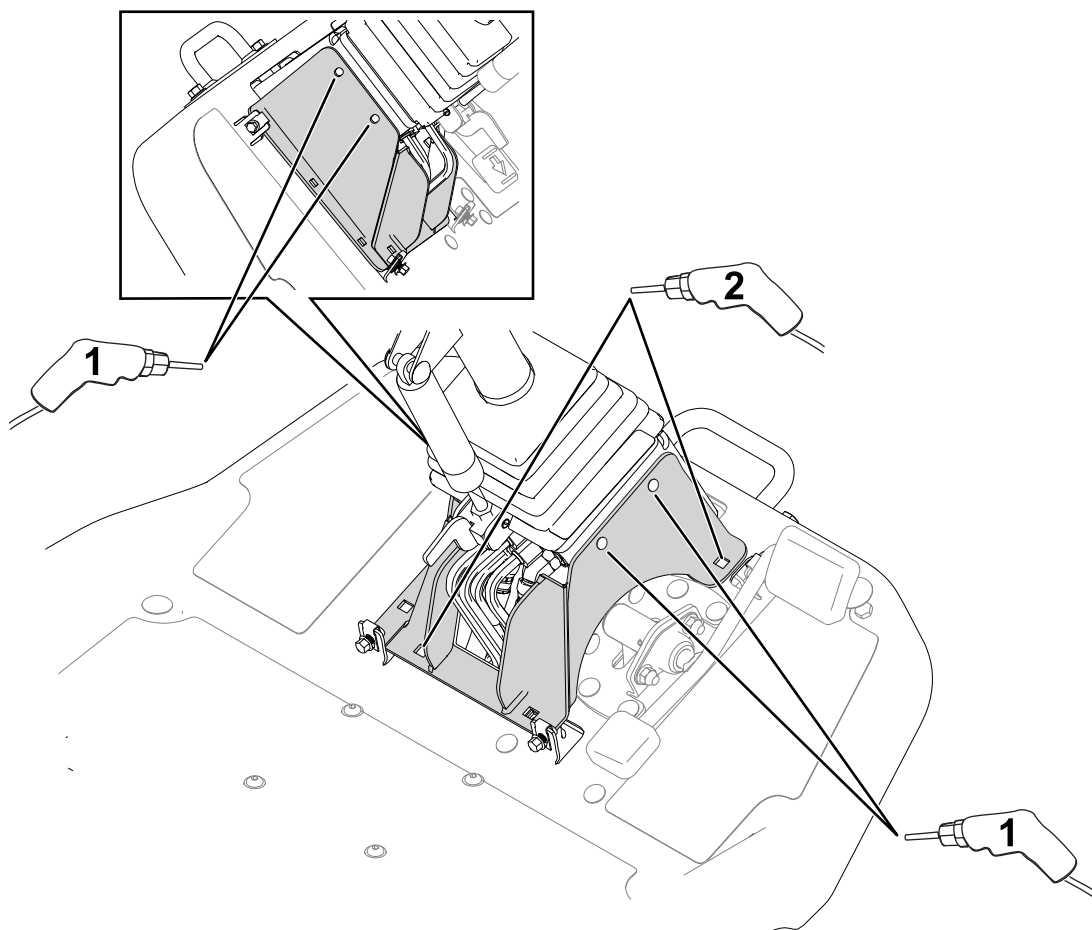


Figura 4

g370232

1. Rimuovete questo bullone e il dado dalla staffa del cavo della trazione.

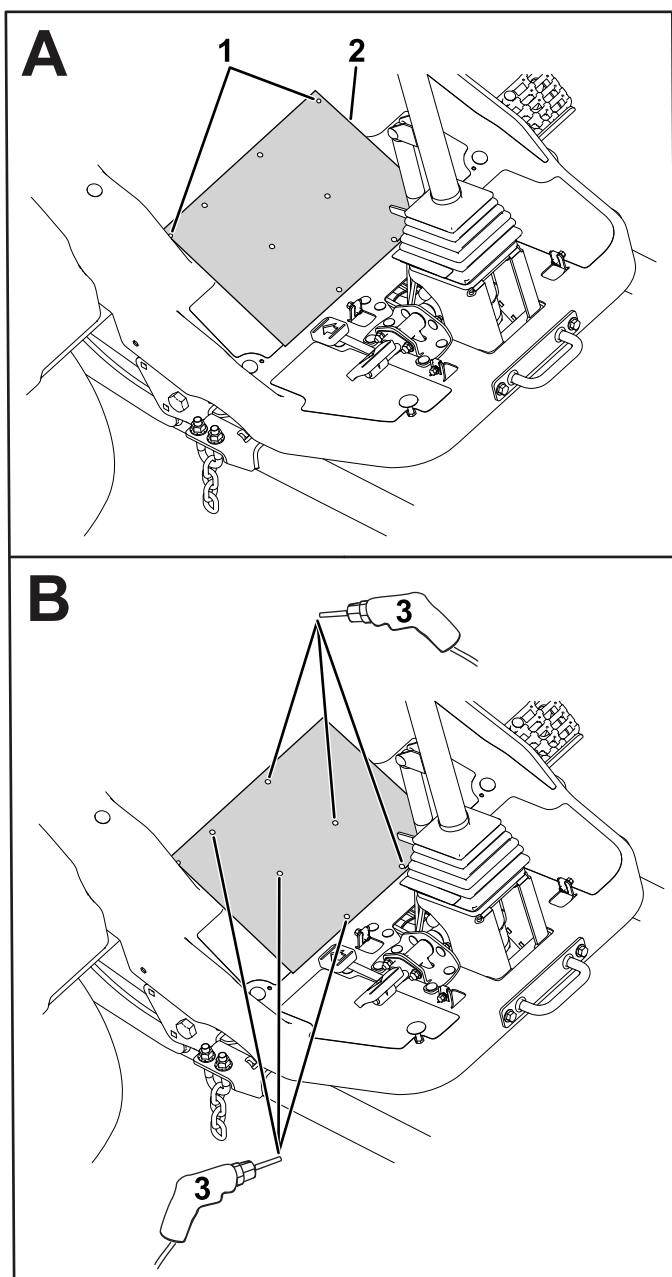
6. Allineate la staffa di supporto dello sterzo ai fori della piattaforma praticati in precedenza (illustrati in [Figura 3](#)).
7. Utilizzate i fori della staffa esistente per praticare 2 fori ($\frac{3}{8}$ ") nella piattaforma e 4 fori ($\frac{3}{8}$ ") nella staffa di supporto della valvola dello sterzo ([Figura 5](#))



g370246

Figura 5

1. Praticate fori ($\frac{3}{8}$ ") nella staffa di supporto della valvola dello sterzo.
 2. Praticate fori ($\frac{3}{8}$ ") nella piattaforma.
-
8. Allineate i segni del foro di scarico presenti sulla dima di foratura con i fori di scarico della piattaforma.



g363933

Figura 6

1. Fori di scarico della dima 3. Praticate 6 fori ($\frac{3}{8}$ "
allineati con i fori di scarico
della piattaforma.
 2. Dima di foratura
-
9. Praticate 6 fori ($\frac{3}{8}$ " nella piattaforma come
indicato, secondo i fori presenti sulla dima di
foratura.

4

Rimozione del tubo idraulico esistente

Non occorrono parti

Procedura

Rimuovete il tubo idraulico rigido esistente illustrato nella [Figura 7](#).

Il tubo idraulico è collegato alle seguenti porte:

- Valvola dello sterzo: P
- Pompa idraulica: FUORI

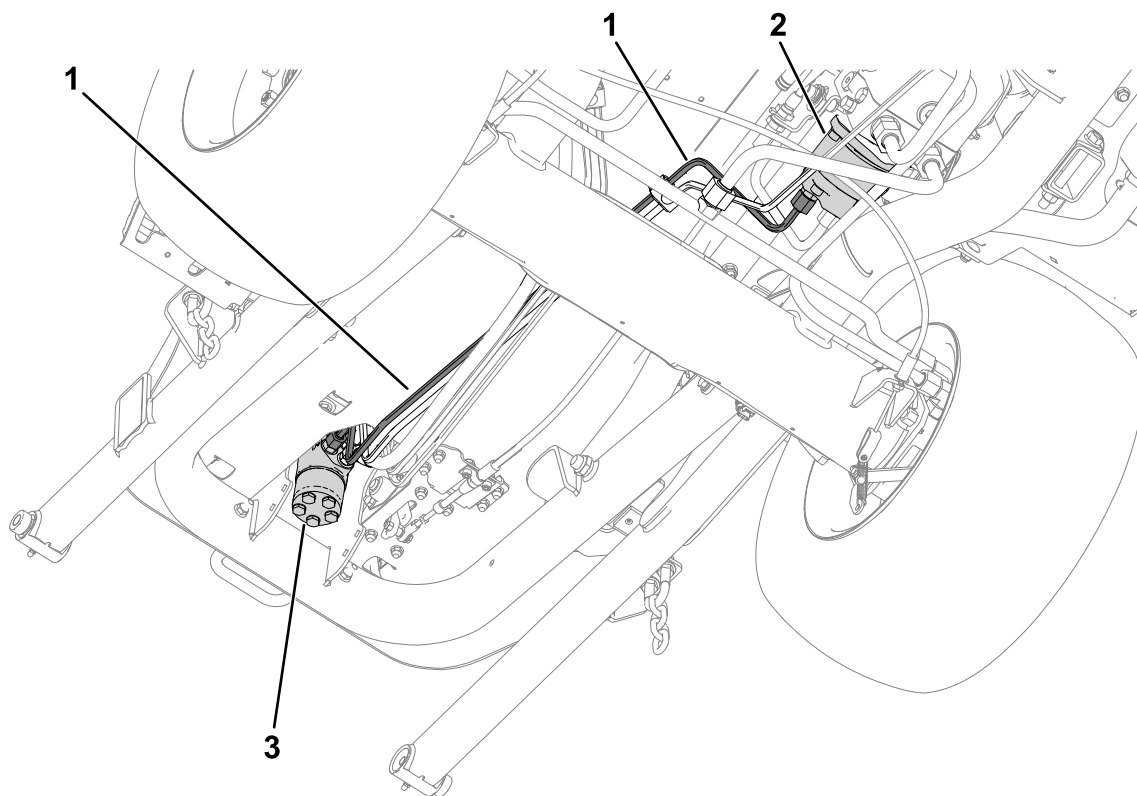


Figura 7

- 1. Tubo idraulico
- 2. Pompa idraulica

- 3. Valvola dello sterzo

g363634

5

Fissaggio della piattaforma al tubo del telaio

Parti necessarie per questa operazione:

2	Vite a brugola (5/16" x 1¾")
2	Rondella (11/16")
2	Dado

Procedura

1. Utilizzate un martinetto per sollevare la macchina; fate riferimento alla procedura di Sollevamento della macchina contenuta nel *Manuale dell'operatore* del vostro trattorino.
2. Rimuovete lo pneumatico anteriore destro (secondo la visuale dalla posizione dell'operatore) dalla macchina.

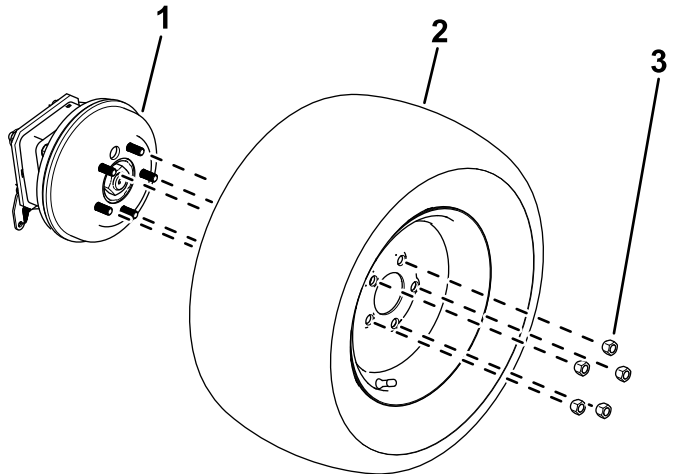


Figura 8

g299550

1. Mozzo della ruota
2. Pneumatico
3. Dado ruota

3. Utilizzate i fori del tubo del telaio esistenti per praticare 2 fori (9 mm) nella piattaforma.

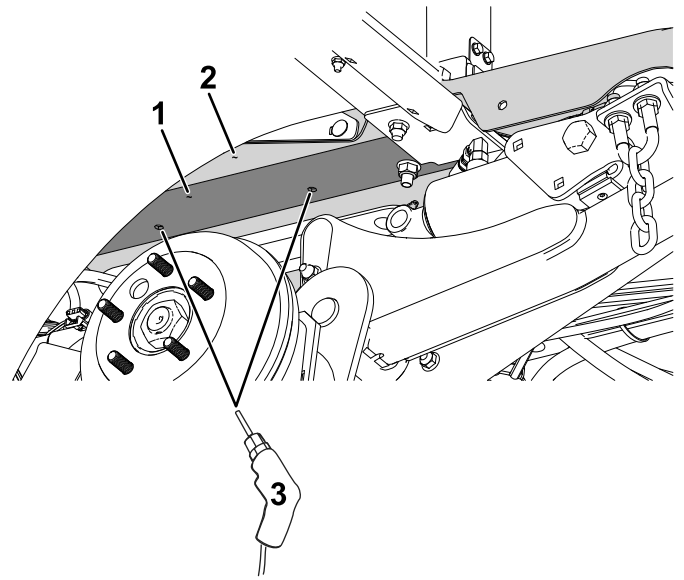


Figura 9

g363818

1. Tubo del telaio
2. Piattaforma
3. Praticate fori da 9 mm attraverso i fori del tubo del telaio esistenti.
4. Utilizzate 2 viti a brugola (5/16" x 1¾"), 2 rondelle (11/16") e 2 dadi per fissare la piattaforma al tubo del telaio.

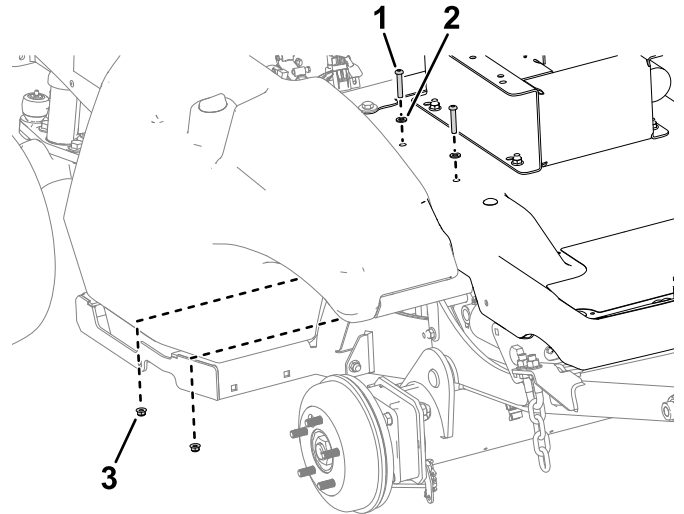


Figura 10

g363833

1. Vite a brugola
2. Rondella (11/16")
3. Dado

5. Montate lo pneumatico.

Montaggio del tubo flessibile

Parti necessarie per questa operazione:

1	Flessibile idraulico
1	Raccordo diritto
1	Raccordo a 45°

Procedura

1. Rimuovete il raccordo esistente dalla pompa idraulica e sostituitelo con il raccordo diritto.
2. Collegate il raccordo del flessibile idraulico a 45° al nuovo raccordo diritto e orientatelo a 50° come illustrato nella [Figura 11](#).

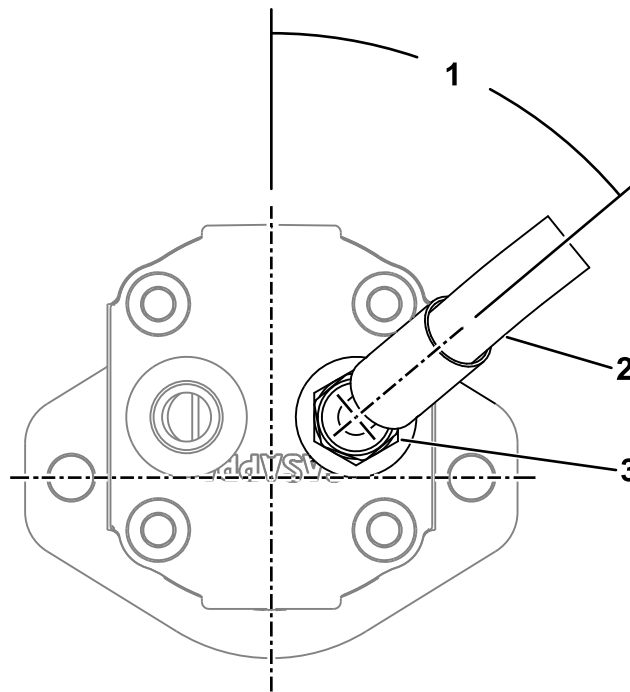


Figura 11

g363805

1. 50°
2. Flessibile idraulico con estremità del raccordo a 45°
3. Raccordo diritto

3. Rimuovete il raccordo esistente dalla valvola dello sterzo e sostituitelo con il raccordo a 45°, e orientatelo verso il basso.
4. Collegate il raccordo del flessibile idraulico diritto al nuovo raccordo a 45° come illustrato nella [Figura 12](#).

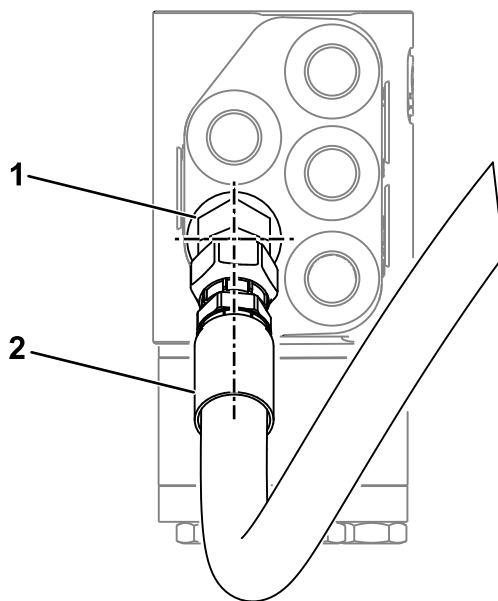


Figura 12

g363806

- | | |
|-------------------|--|
| 1. Raccordo a 45° | 2. Flessibile idraulico con estremità del raccordo diritta |
|-------------------|--|

5. Accertatevi che il flessibile idraulico sia inserito come illustrato nella [Figura 13](#).

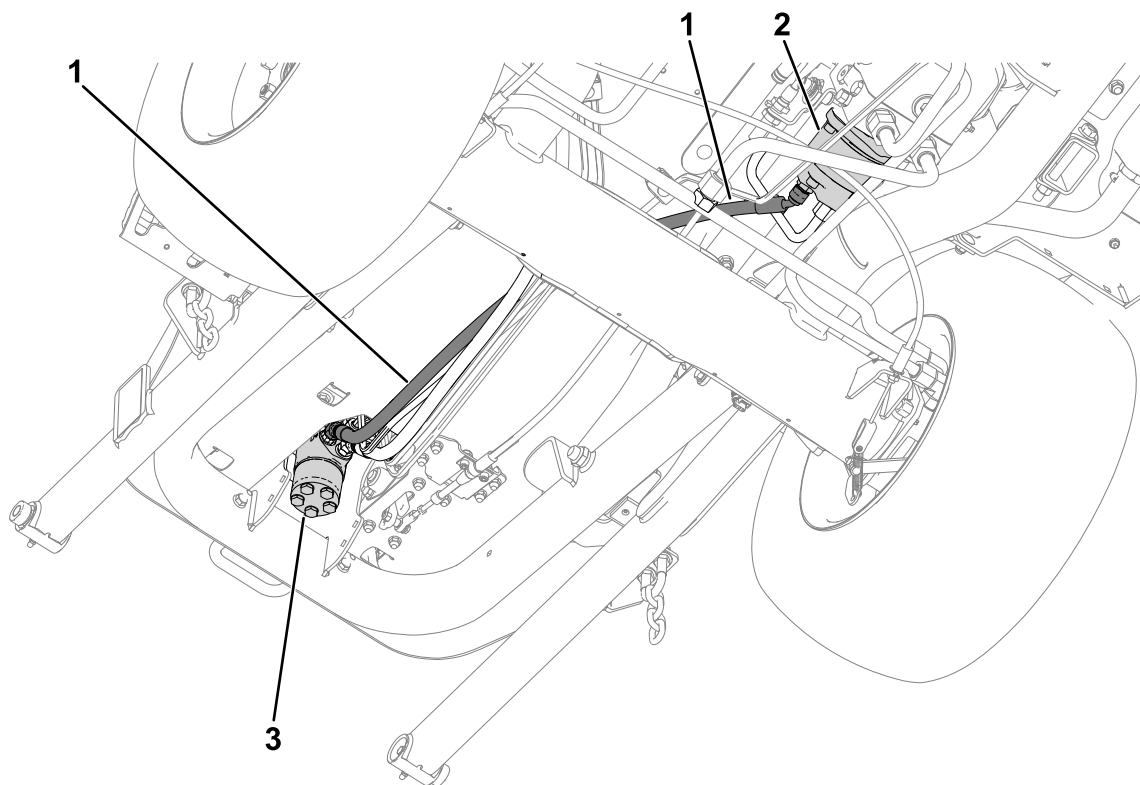


Figura 13

g363637

- | | |
|-------------------------|-------------------------|
| 1. Flessibile idraulico | 3. Valvola dello sterzo |
| 2. Pompa idraulica | |

6. Accertatevi che il flessibile e i raccordi siano allineati come illustrato nella [Figura 11](#) e [Figura 12](#) e che non ci siano aggrovigliamenti nel flessibile quando viene inserito accanto ai tubi idraulici esistenti.

7

Montaggio della protezione del flessibile idraulico e della staffa di supporto dello sterzo.

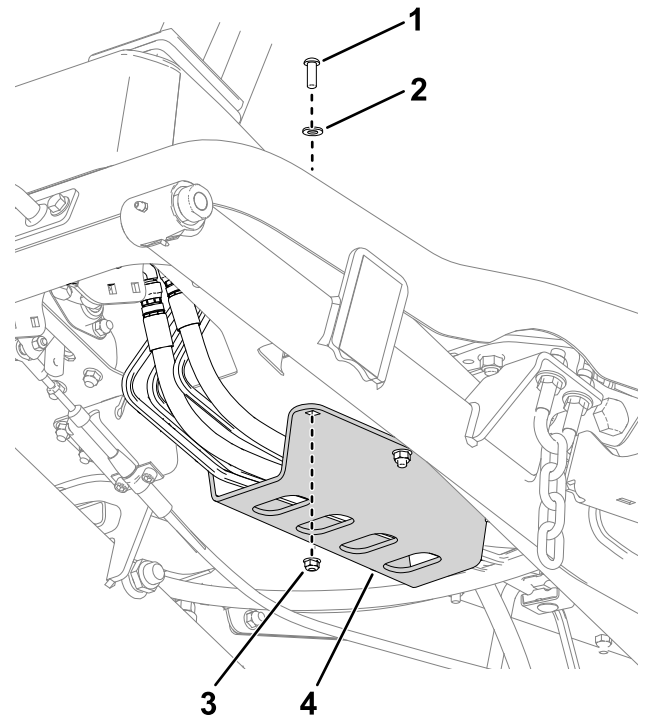
Parti necessarie per questa operazione:

1	Protezione del flessibile idraulico
6	Vite a brugola (5/16" x 7/8")
6	Rondella (11/16")
16	Dado
6	Bullone a testa tonda
1	Staffa di supporto dello sterzo
4	Bullone a testa esagonale (5/16" x 1")
4	Rondella (3/4")

Procedura

- Utilizzate 6 viti a brugola (5/16" x 7/8"), 6 rondelle (11/16") e 6 dadi per fissare la protezione del flessibile al telaio.

Accertatevi che tutti i tubi idraulici e i flessibili siano contenuti all'interno della protezione del flessibile come illustrato nella [Figura 14](#).

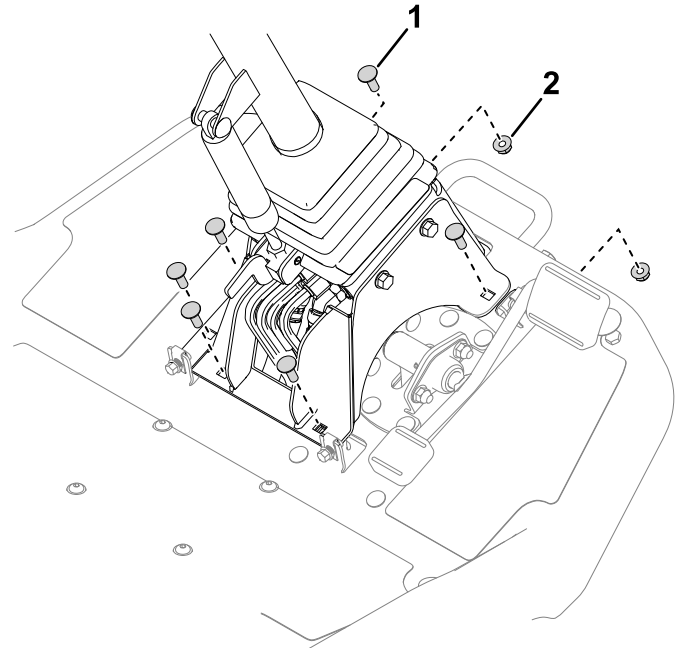


g363951

Figura 14

- Vite a brugola (5/16" x 7/8")
- Rondella (11/16")
- Dado
- Protezione del flessibile

- Utilizzate 6 bulloni a testa tonda e 6 dadi per fissare la staffa di supporto dello sterzo al telaio ([Figura 15](#)).



g370248

Figura 15

- Bullone a testa tonda
- Dado

- Utilizzate 4 bulloni a testa esagonale (5/16" x 1"), 4 rondelle (3/4") e 4 dadi per fissare la staffa

di supporto dello sterzo alla staffa di supporto della valvola dello sterzo (Figura 16).

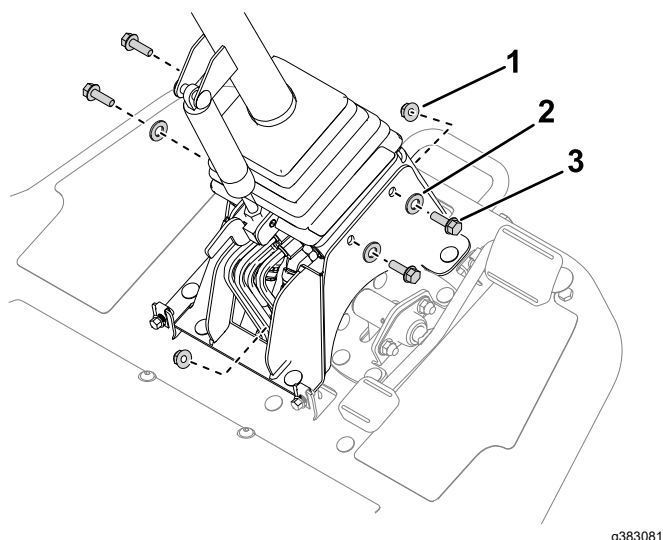


Figura 16

- | | |
|--------------------|--|
| 1. Dado | 3. Bullone a testa esagonale
(5/16" x 1") |
| 2. Rondella (3/4") | |

8

Completamento dell'installazione

Non occorrono parti

Procedura

1. Abbassate la macchina rimuovendola dai cavalletti metallici.
2. Montate un attrezzo; fate riferimento alle istruzioni per il montaggio contenute nel *Manuale dell'operatore* del vostro trattorino
3. Eseguite i seguenti passaggi per spurgare l'aria dal sistema idraulico:
 - Abbassate e sollevate completamente l'attrezzo.
 - Girate completamente il volante a sinistra e a destra.