



작업등 키트

Groundsmaster® 및 Reelmaster® 트랙션 유닛(범용 차양 포함)

모델 번호 140-1554

설치 지침

설치

부품 확인

아래 차트를 사용하여 모든 부품이 선적되었는지 확인하십시오.

절차	설명	수량	사용
1	아무 부품도 필요 없음	—	장비를 준비합니다.
2	아무 부품도 필요 없음	—	차양막을 분리합니다.
3	아무 부품도 필요 없음	—	스위치 패널 키트를 설치합니다.
4	라이트 전방 브래킷 후방 브래킷 스페이서 긴 캐리지 나사 짧은 캐리지 나사 플랜지 너트 캐리지 볼트 너트 하니스 스위치 퓨즈 케이블 타이	4 2 2 4 4 4 8 4 4 1 1 1 6	조명을 설치합니다.
5	아무 부품도 필요 없음	—	배터리를 연결합니다.
6	아무 부품도 필요 없음	—	차양막을 설치합니다.



1

장비 준비

아무 부품도 필요 없음

절차

1. 평평한 곳으로 장비를 옮깁니다.
2. 모든 부속 장치를 낮춥니다.
3. 주차 브레이크를 채우고, 엔진을 끄고, 움직이는 모든 부품이 멈출 때까지 기다린 뒤 장비를 떠납니다.
4. 키를 뺍니다.
5. 설치하기 전에 장비가 안전하게 고정되었는지 확인하십시오.
6. 배터리에서 음극(-) 케이블을 분리합니다.

2

차양막 분리

아무 부품도 필요 없음

절차

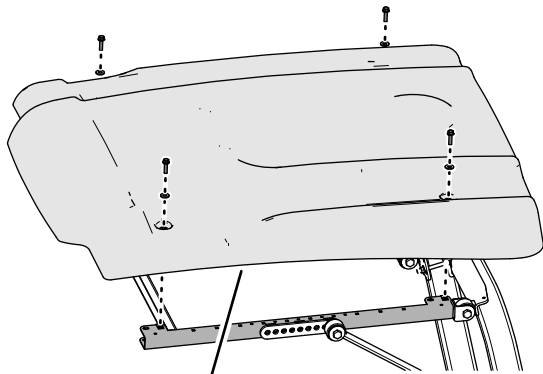


그림 1

g244329

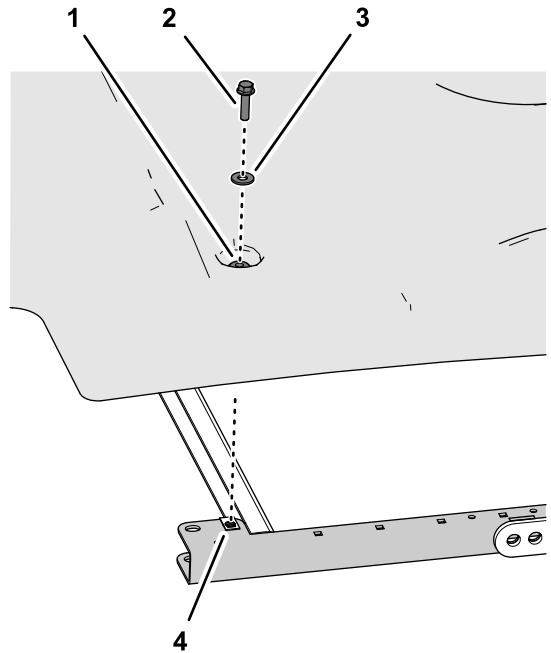


그림 2

g244328

- | | |
|----------------------------|---------------------|
| 1. 그로밋 | 3. 와셔(5/16 인치) |
| 2. 플랜지 헤드 볼트(5/16 x 1¼ 인치) | 4. 클립 너트(측면 프레임 채널) |

1. 차양막

2. 장비에서 차양막을 분리합니다(그림 1).

1. 측면 프레임 채널(그림 1 및 그림 2)에 차양막을 고정하는 4개의 플랜지 헤드 볼트(5/16 x 1¼ 인치)와 4개의 와셔(5/16 인치)를 뺍니다.

참고: 차양막에서 그로밋을 분리하지 마십시오.

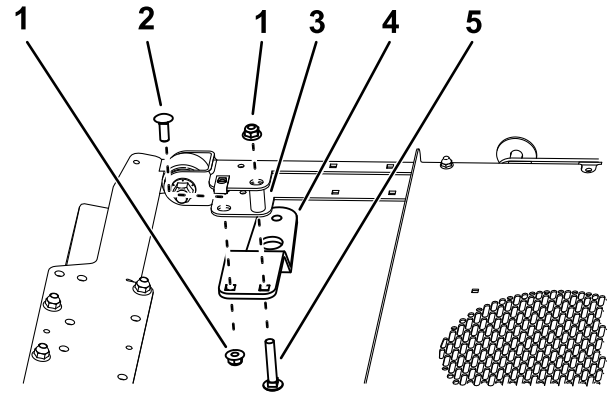
3

스위치 패널 키트 설치

아무 부품도 필요 없음

절차

스위치 패널 키트가 필요합니다. 키트의 설치 지침을 참조하십시오.



g250729

그림 3

후방 브래킷이 표시됨

- | | |
|--------------|-------------|
| 1. 플랜지 너트 | 4. 브래킷 |
| 2. 짧은 캐리지 볼트 | 5. 긴 캐리지 볼트 |
| 3. 스페이서 | |

4

조명 설치

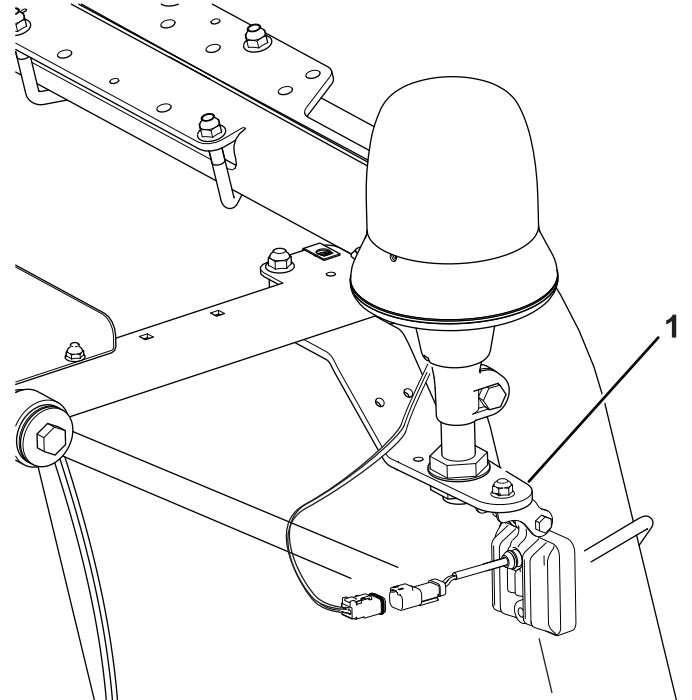
이 절차를 수행하는 데 필요한 부품:

4	라이트
2	전방 브래킷
2	후방 브래킷
4	스페이서
4	긴 캐리지 나사
4	짧은 캐리지 나사
8	플랜지 너트
4	캐리지 볼트
4	너트
1	하니스
1	스위치
1	퓨즈
6	케이블 타이

절차

1. 긴 캐리지 볼트, 짧은 캐리지 볼트, 스페이서 및 플랜지 너트 2개(그림 3 및 그림 5)를 사용하여 각 브래킷을 차양 프레임에 고정합니다.

경광등 키트가 설치되어 있으면, 경광등 브래킷을 분리하여 폐기하고 경광등을 조명 브래킷에 설치합니다(그림 4).



g306589

그림 4

1. 조명 브래킷

2. 캐리지 볼트 및 너트를 사용하여 각 브래킷에 조명을 설치합니다(그림 5).

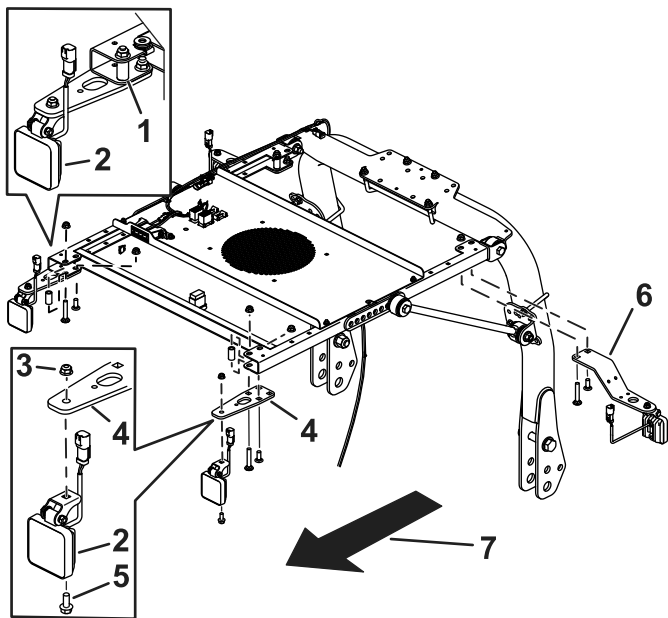


그림 5

g383102

- | | |
|-----------|-----------|
| 1. 스페이서 | 5. 볼트 |
| 2. 라이트 | 6. 후방 브래킷 |
| 3. 너트 | 7. 장비의 전면 |
| 4. 전방 브래킷 | |

3. 조명 키트 하니스의 커넥터를 스위치 패널 하니스의 커넥터에 꽂습니다(그림 6).

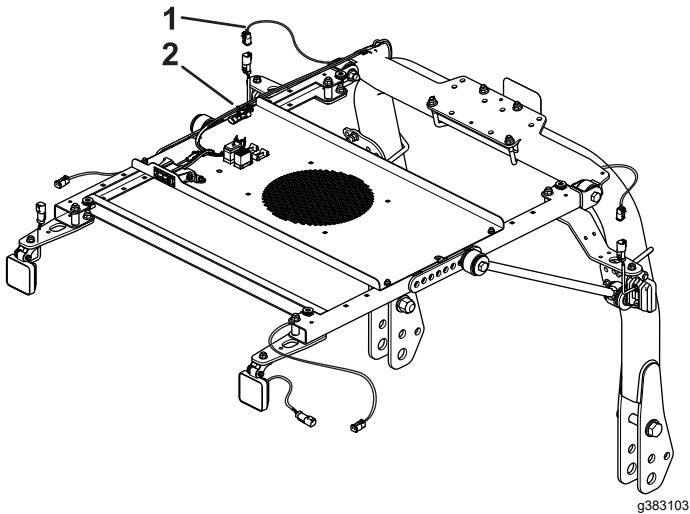


그림 6

g383103

- | | |
|--------|--------|
| 1. 하니스 | 2. 커넥터 |
|--------|--------|

4. 그림 6에 나오는 하니스를 배선하고 케이블 타이로 고정합니다.
5. 스위치 패널의 전면 우측 공간에서 플러그를 분리하여 폐기합니다(그림 7).

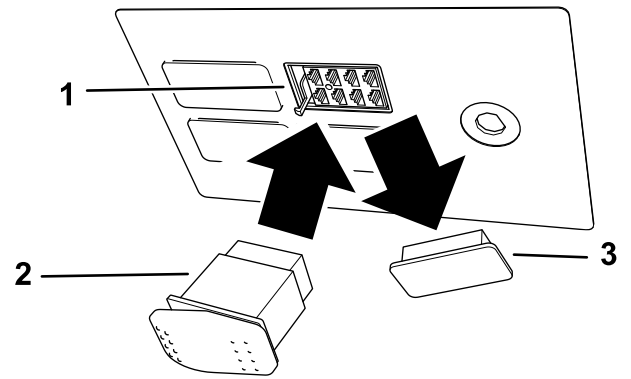


그림 7

g250803

- | | |
|-----------|--------|
| 1. 전기 커넥터 | 3. 플러그 |
| 2. 스위치 | |

6. 전기 커넥터 플러그를 스위치에 꽂고 스위치를 스위치 패널에 설치합니다(그림 7).

참고: 더 두껍고 둥근 부분이 장비 후방을 향하도록 스위치를 설치합니다

7. 퓨즈 블록을 바라볼 때 오른쪽으로 가장 먼 위치에 퓨즈를 꽂습니다(그림 8).

참고: 또 다른 Toro 키트에서 퓨즈가 이미 설치되어 있다면 퓨즈를 설치할 필요가 없을 것입니다.

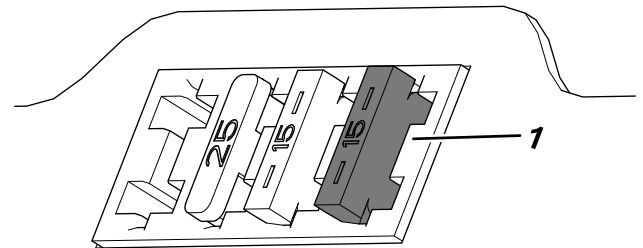


그림 8

g250802

1. 퓨즈

5

배터리 연결

아무 부품도 필요 없음

절차

배터리를 연결합니다. *사용 설명서*의 전기 시스템 유지관리 섹션을 참조하십시오.

6

차양 설치

아무 부품도 필요 없음

절차

1. 차양막의 그로밋에 있는 구멍을 측면 프레임 채널의 4개의 클립 너트에 나란히 맞춥니다.
2. 앞에서 빼 둔 4개의 플랜지 헤드 볼트(5/16 x 1¼ 인치) 및 4개의 와셔(5/16 인치)로 차양막을 프레임 채널([그림 2](#))에 조립합니다.
3. 플랜지 헤드 볼트를 10 ~ 14 N·m(90 ~ 120 in-lb)의 토크로 조입니다.

운영

조명 사용

스위치를 뒷면을 눌러 조명을 켭니다.

스위치를 앞면을 눌러 조명을 끕니다.

참 고:

참 고:



Count on it.