



Kit de luzes de trabalho

Unidades de tração Groundsmaster® e Reelmaster® com toldo universal

Modelo nº 140-1554

Instruções de instalação

Instalação

Peças soltas

Utilize a tabela abaixo para verificar se todas as peças foram enviadas.

Procedimento	Descrição	Quantidade	Utilização
1	Nenhuma peça necessária	–	Preparação da máquina.
2	Nenhuma peça necessária	–	Remoção do toldo.
3	Nenhuma peça necessária	–	Instalação do kit do painel de interruptores.
4	Luz Suporte frontal Suporte traseiro Espaçador Parafuso grande de carroçaria Parafuso pequeno de carroçaria Porca flangeada Parafuso de carroçaria Porca Cablagem Tampão Fusível Braçadeiras de cabos	4 2 2 4 4 4 8 4 4 1 1 1 6	Instalação das luzes.
5	Nenhuma peça necessária	–	Ligação da bateria.
6	Nenhuma peça necessária	–	Instalação do toldo.



1

Preparação da máquina

Nenhuma peça necessária

Procedimento

1. Mova a máquina para uma superfície nivelada.
2. Desça todos os acessórios.
3. Engate o travão de estacionamento, desligue o motor e espere que todas as peças em movimento parem antes de deixar a máquina.
4. Retire a chave.
5. Certifique-se de que os movimentos da máquina estão impedidos quando iniciar a instalação.
6. Desligue o cabo negativo (-) da bateria.

2

Remoção do toldo

Nenhuma peça necessária

Procedimento

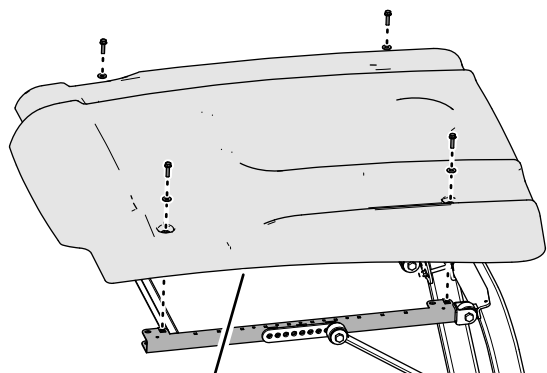


Figura 1

g244329

1. Toldo

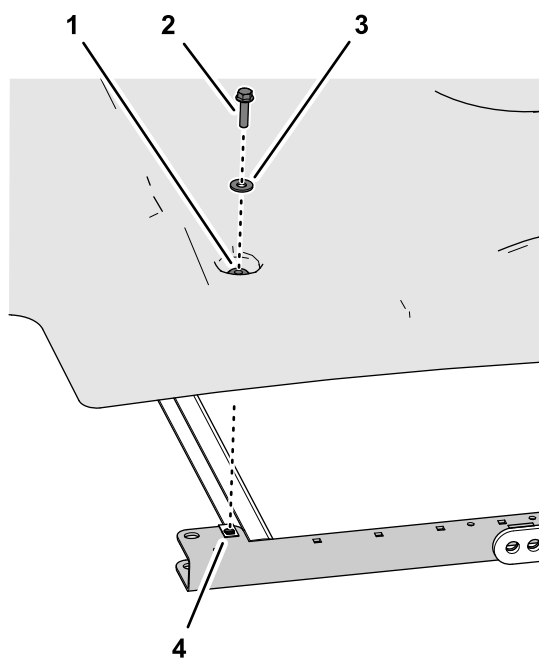


Figura 2

g244328

- | | |
|---|--|
| 1. Olhal | 3. Anilha (5/16 pol.) |
| 2. Parafuso de cabeça flangeada (5/16 x 1 1/4 pol.) | 4. Porca do clipe (canal da estrutura lateral) |

2. Remova o toldo da máquina (Figura 1).

1. Remova os quatro parafusos de cabeça flangeada (5/16 x 1 1/4 pol.) e quatro anilhas (5/16 pol.) que prendem o toldo aos canais da estrutura lateral (Figura 1 e Figura 2).

Nota: Não remova os olhais do toldo.

3

Instalação do kit do painel de interruptores

Nenhuma peça necessária

Procedimento

É necessário o kit do painel de interruptores; consulte as *instruções de instalação* do kit.

4

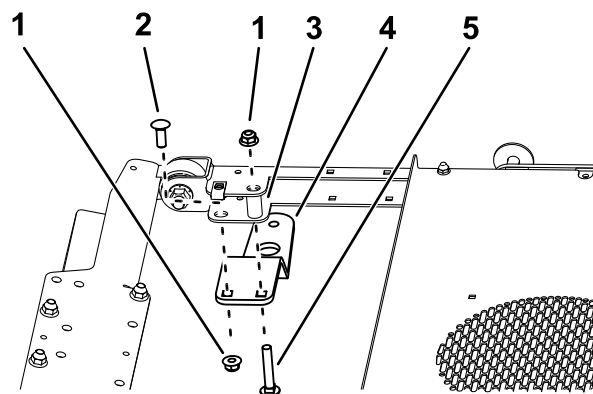
Instalação das luzes

Peças necessárias para este passo:

4	Luz
2	Suporte frontal
2	Suporte traseiro
4	Espaçador
4	Parafuso grande de carroçaria
4	Parafuso pequeno de carroçaria
8	Porca flangeada
4	Parafuso de carroçaria
4	Porca
1	Cablagem
1	Tampão
1	Fusível
6	Braçadeiras de cabos

Procedimento

1. Fixe cada suporte à estrutura do toldo com um parafuso grande de carroçaria, um parafuso curto de carroçaria, um espaçador e duas porcas flangeadas ([Figura 3](#) et [Figura 5](#)).



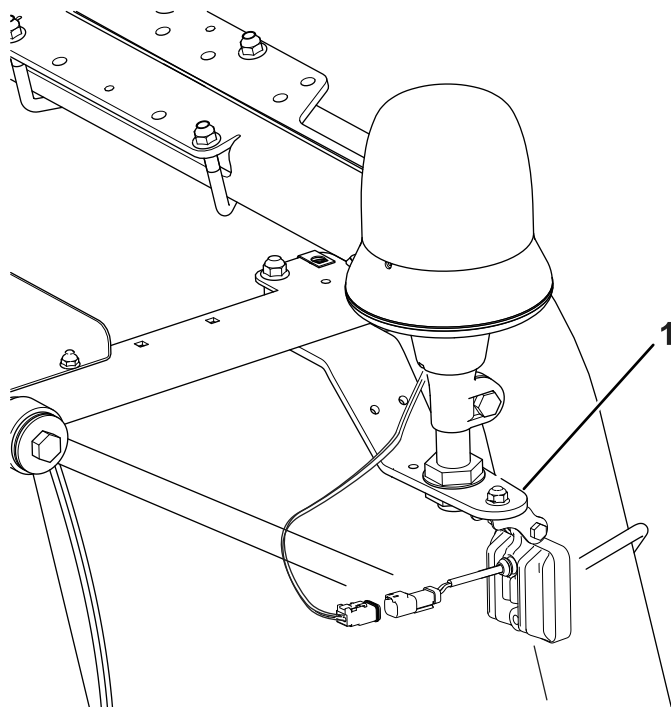
g250729

Figura 3

Mostrado o suporte traseiro

- | | |
|-----------------------------------|----------------------------------|
| 1. Porcas flangeadas | 4. Suporte |
| 2. Parafuso pequeno de carroçaria | 5. Parafuso grande de carroçaria |
| 3. Espaçador | |

Se o kit de sinal luminoso estiver instalado, remova e deite fora o suporte do sinal luminoso e instale o sinal luminoso no suporte da luz ([Figura 4](#)).



g306589

Figura 4

1. Suporte da luz
2. Instale uma luz em cada suporte com um parafuso de carroçaria e uma porca ([Figura 5](#)).

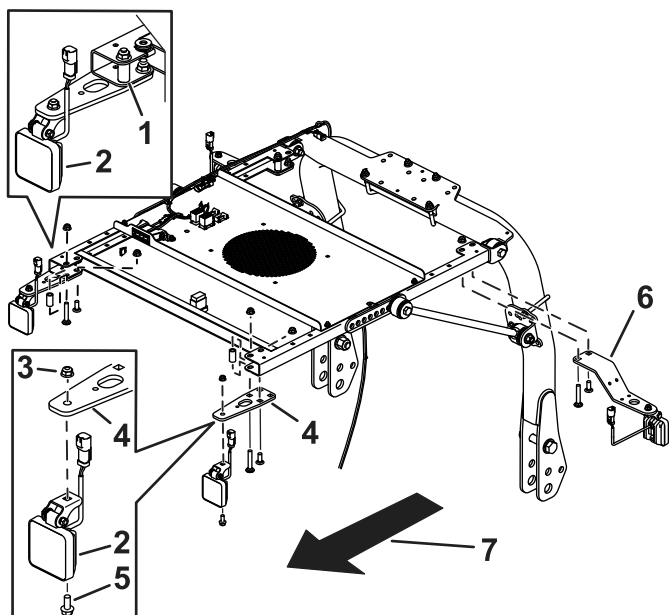


Figura 5

g383102

- | | |
|--------------------|----------------------|
| 1. Espaçador | 5. Parafuso |
| 2. Luz | 6. Suporte traseiro |
| 3. Porca | 7. Frente da máquina |
| 4. Suporte frontal | |

3. Ligue o conector da cablagem do kit da luz ao conector da cablagem do painel de interruptores (Figura 6).

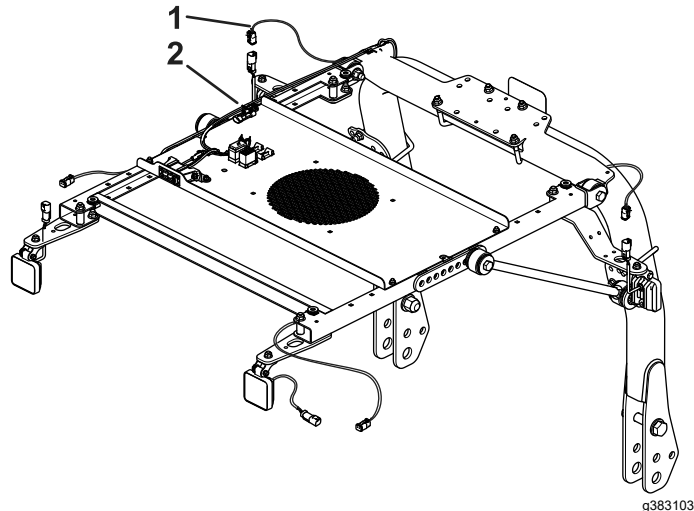
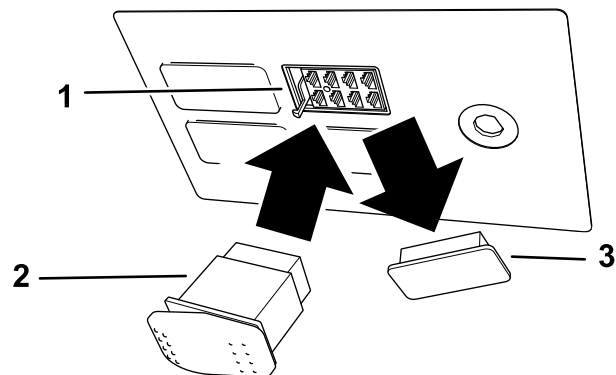


Figura 6

g383103

- | | |
|-------------|-------------|
| 1. Cablagem | 2. Conector |
|-------------|-------------|

4. Encaminhe a cablagem conforme se mostra na Figura 6 e prenda com as braçadeiras de cabos.
5. Retire e deite fora o tampão do espaço direito dianteiro do painel de interruptores (Figura 7).



g250803

Figura 7

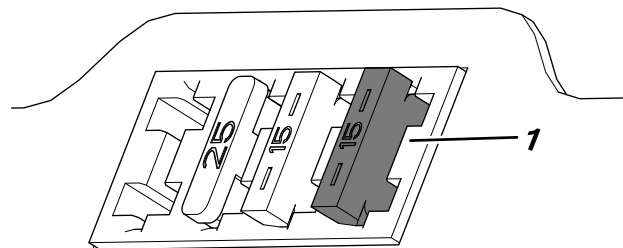
- | | |
|-------------------|-----------|
| 1. Ficha elétrica | 3. Tampão |
| 2. Interruptor | |

6. Ligue o conector elétrico ao interruptor e instale o interruptor no painel de interruptores (Figura 7).

Nota: Instale o interruptor de modo a que a parte mais grossa e redonda fique virada para a traseira da máquina.

7. Insira o fusível na posição mais distante à direita quando olhar de frente para o bloco de fusíveis (Figura 8).

Nota: Se um fusível já tiver sido instalado de outro kit Toro, pode não ser necessário instalá-lo agora.



g250802

Figura 8

- | |
|------------|
| 1. Fusível |
|------------|

5

Ligação da bateria

Nenhuma peça necessária

Procedimento

Ligue a bateria; consulte a secção de manutenção do sistema elétrico do *Manual do utilizador*.

6

Instalação do toldo

Nenhuma peça necessária

Procedimento

1. Alinhe os furos nos olhais do toldo com as quatro porcas de clipe dos canais da estrutura lateral.
2. Monte o toldo nos canais da estrutura ([Figura 2](#)) com os quatro parafusos de cabeça flangeada (5/16 x 1¼ pol.) e as quatro anilhas (5/16 pol.) que retirou anteriormente.
3. Aperte os parafusos de cabeça flangeada com uma força de 10 a 14 N·m.

Funcionamento

Utilização das luzes

Prima a traseira do interruptor para ligar as luzes.

Prima a dianteira do interruptor para desligar as luzes.

Notas:

Notas:



Count on it.