



Kit luci di lavoro

Trattorini Groundsmaster® e Reelmaster® con parasole universale

N° del modello 140-1554

Istruzioni di installazione

Installazione

Parti sciolte

Verificate che sia stata spedita tutta la componentistica, facendo riferimento alla seguente tabella.

Procedura	Descrizione	Qté	Uso
1	Non occorrono parti	–	Preparazione della macchina.
2	Non occorrono parti	–	Rimozione del parasole.
3	Non occorrono parti	–	Montaggio del kit del pannello interruttori.
4	Luci Staffa anteriore Staffa posteriore Distanziale Vite a testa tonda lunga Vite a testa tonda corta Dado flangiato Bullone a testa tonda Dado Cablaggio preassemblato Interruttore Fusibile Fascette per cavi	4 2 2 4 4 4 8 4 4 1 1 1 6	Montaggio delle luci.
5	Non occorrono parti	–	Collegamento della batteria.
6	Non occorrono parti	–	Montaggio del parasole.



1

Preparazione della macchina

Non occorrono parti

Procedura

1. Spostate la macchina su una superficie piana.
2. Abbassate tutti gli attrezzi.
3. Inserite il freno di stazionamento, spegnete il motore e attendete che tutte le parti in movimento si arrestino prima di abbandonare la macchina.
4. Togliete la chiave.
5. Assicuratevi che la macchina non si muova accidentalmente prima di iniziare il montaggio.
6. Scollegate il cavo negativo (-) dalla batteria.

2

Rimozione del parasole

Non occorrono parti

Procedura

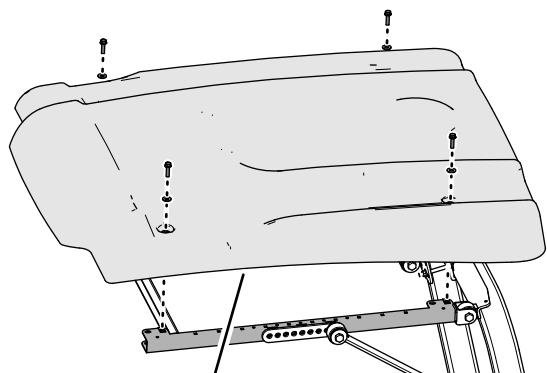


Figura 1

g244329

1. Parasole

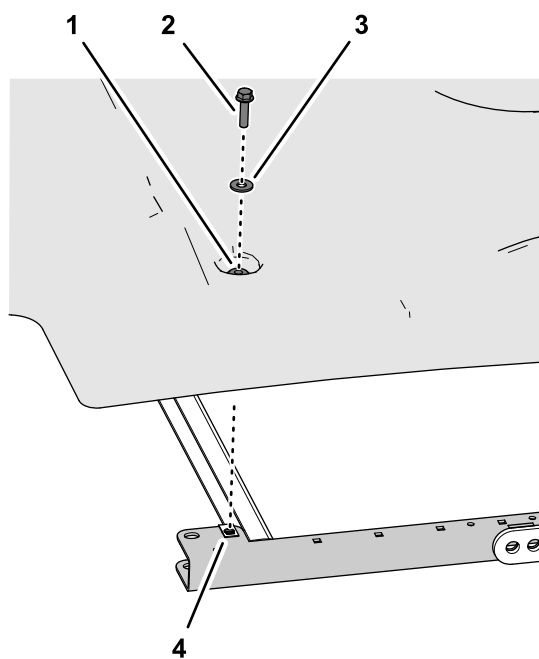


Figura 2

g244328

- | | |
|-----------------------------------------------|----------------------------------------------|
| 1. Gommino | 3. Rondella (5/16") |
| 2. Bullone a testa flangiata (5/16" x 1 1/4") | 4. Dado in gabbia (canalina telaio laterale) |

2. Togliete il parasole dalla macchina (Figura 1).

1. Togliete i 4 bulloni a testa flangiata (5/16" x 1 1/4") e le 4 rondelle (5/16") che fissano il parasole alle canaline del telaio laterale (Figura 1 e Figura 2).

Nota: Non togliete i gommini dal parasole.

3

Montaggio del kit del pannello interruttori

Non occorrono parti

Procedura

Il kit del pannello interruttori deve essere installato; fate riferimento alle *Istruzioni di installazione* del kit.

4

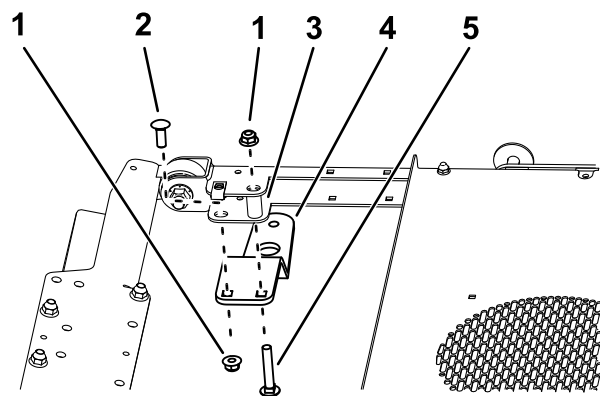
Montaggio delle luci

Parti necessarie per questa operazione:

4	Luci
2	Staffa anteriore
2	Staffa posteriore
4	Distanziale
4	Vite a testa tonda lunga
4	Vite a testa tonda corta
8	Dado flangiato
4	Bullone a testa tonda
4	Dado
1	Cablaggio preassemblato
1	Interruttore
1	Fusibile
6	Fascette per cavi

Procedura

1. Fissate ciascuna staffa al telaio del parasole con una vite a testa tonda lunga, una vite a testa tonda corta, un distanziale e 2 dadi flangiati (Figura 3 e Figura 5).



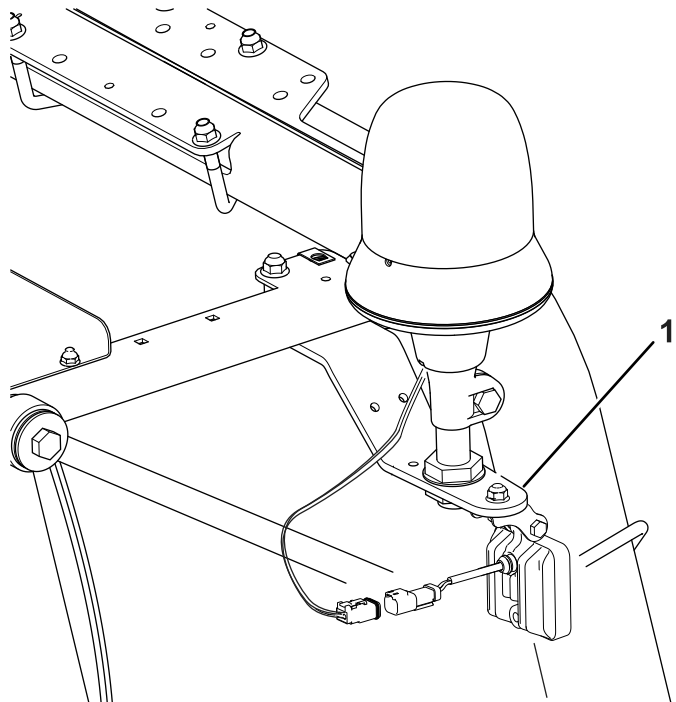
g250729

Figura 3

Staffa posteriore illustrata

- | | |
|--------------------------------|--------------------------------|
| 1. Dadi flangiati | 4. Staffa |
| 2. Bullone a testa tonda corto | 5. Bullone a testa tonda lungo |
| 3. Distanziale | |

Se il Kit della luce di segnalazione è installato, togliete ed eliminate la staffa della luce di segnalazione e montate la luce di segnalazione sulla staffa delle luci (Figura 4).



g306589

Figura 4

1. Staffa della luce
2. Fissate una luce su ciascuna staffa con un bullone a testa tonda e un dado (Figura 5).

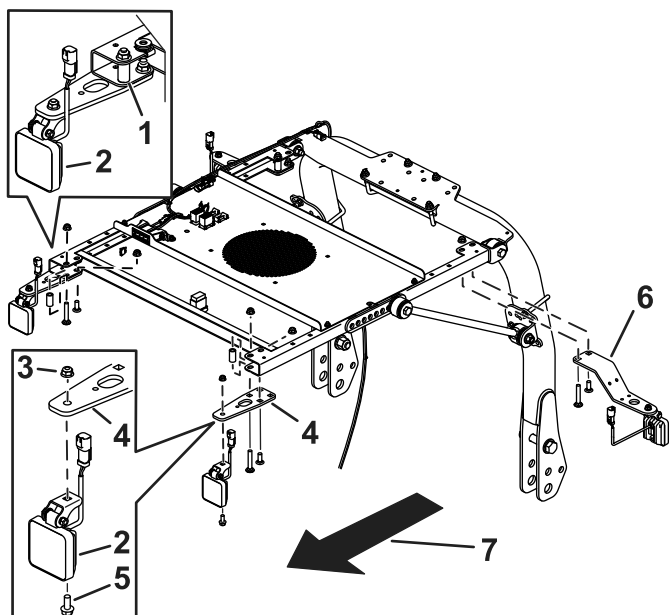


Figura 5

g383102

- | | |
|---------------------|-----------------------------------|
| 1. Rondella | 5. Bullone |
| 2. Luce | 6. Staffa posteriore |
| 3. Dado | 7. Parte anteriore della macchina |
| 4. Staffa anteriore | |

3. Collegate il connettore sul cablaggio preassemblato del kit delle luci al connettore sul cablaggio del pannello interruttori (Figura 6).

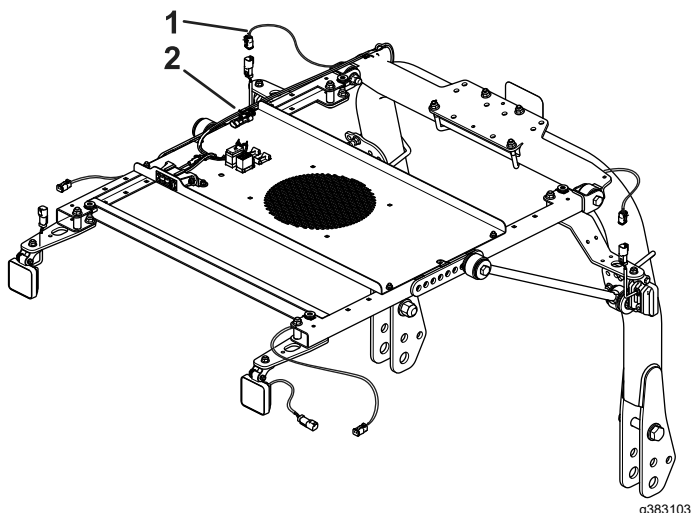


Figura 6

g383103

1. Cablaggio preassemblato 2. Connettore

4. Instradate il cablaggio preassemblato come illustrato nella Figura 6 e fissatelo con le fascette per cavi.
5. Rimuovete ed eliminate il tappo dalla parte anteriore destra del pannello interruttori (Figura 7).

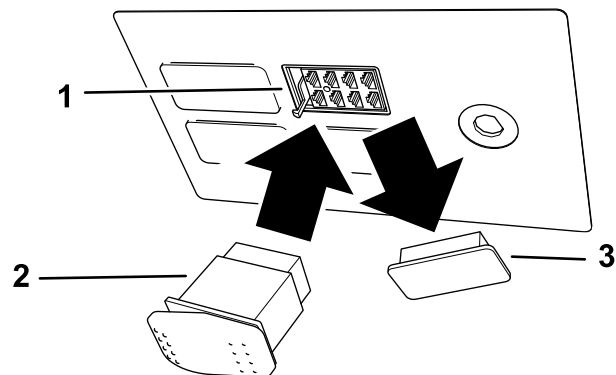


Figura 7

g250803

- | | |
|-------------------------|----------|
| 1. Connettore elettrico | 3. Tappo |
| 2. Interruttore | |

6. Inserite il connettore elettrico nell'interruttore e montate l'interruttore nel relativo pannello (Figura 7).

Nota: Montate l'interruttore in modo che la parte più spessa e arrotondata sia orientata verso il retro della macchina.

7. Inserite il fusibile nella posizione all'estrema destra rispetto al portafusibili (Figura 8).

Nota: Potrebbe non essere necessario montare il fusibile se ne è già stato montato uno di un altro kit Toro.

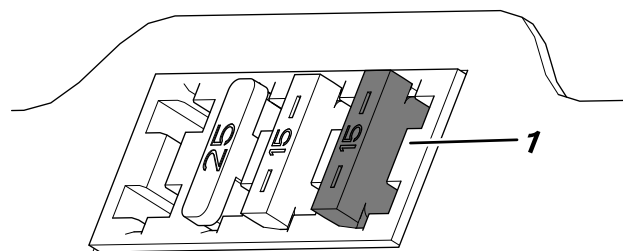


Figura 8

g250802

1. Fusibile

5

Collegamento della batteria

Non occorrono parti

Procedura

Collegate la batteria; fate riferimento alla sezione relativa alla manutenzione del sistema elettrico del vostro *Manuale dell'operatore*.

6

Montaggio del parasole

Non occorrono parti

Procedura

1. Allineate i fori dei gommini del parasole con i 4 dadi in gabbia delle canaline del telaio laterale.
2. Montate il parasole sulle canaline del telaio ([Figura 2](#)) con i 4 bulloni a testa flangiata (5/16" x 1¼") e le 4 rondelle (5/16") rimossi in precedenza.
3. Serrate i bulloni a testa flangiata a una coppia compresa tra 10 e 14 N·m.

Funzionamento

Utilizzo delle luci

Premete sul retro dell'interruttore per accendere le luci.

Premete sulla parte anteriore dell'interruttore per spegnere le luci.

Note:

Note:



Count on it.