



Kit feux de travail

Groupe de déplacement Groundsmaster® et Reelmaster® avec
pare-soleil universel

N° de modèle 140-1554

Instructions de montage

Montage

Pièces détachées

Reportez-vous au tableau ci-dessous pour vérifier si toutes les pièces ont été expédiées.

Procédure	Description	Qté	Utilisation
1	Aucune pièce requise	—	Préparation de la machine.
2	Aucune pièce requise	—	Dépose du pare-soleil.
3	Aucune pièce requise	—	Montage du kit panneau de commande.
4	Feu Patte avant Support arrière Entretoise Boulon de carrosserie long Boulon de carrosserie court Écrou à embase Boulon de carrosserie Écrou Faisceau Interrupteur Fusible Attache-câbles	4 2 2 4 4 4 8 4 4 1 1 1 6	Montage des feux.
5	Aucune pièce requise	—	Branchement de la batterie.
6	Aucune pièce requise	—	Montage du pare-soleil.



1

Préparation de la machine

Aucune pièce requise

Procédure

1. Amenez la machine sur un sol plat et horizontal.
2. Abaissez tous les accessoires.
3. Avant de quitter la machine, serrez le frein de stationnement, coupez le moteur et attendez l'arrêt de toutes les pièces mobiles.
4. Enlevez la clé de contact.
5. Vérifiez que la machine ne peut pas se déplacer avant de commencer l'installation.
6. Débranchez le câble négatif (–) de la batterie.

2

Dépose du pare-soleil

Aucune pièce requise

Procédure

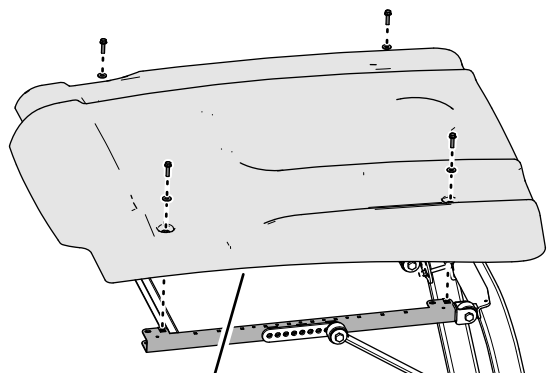


Figure 1

g244329

1. Pare-soleil

1. Retirez les 4 boulons à embase (5/16" x 1 1/4") et les 4 rondelles (5/16") qui fixent le pare-soleil aux profilés latéraux du cadre (Figure 1 et Figure 2).

Remarque: Ne retirez pas les bagues du pare-soleil.

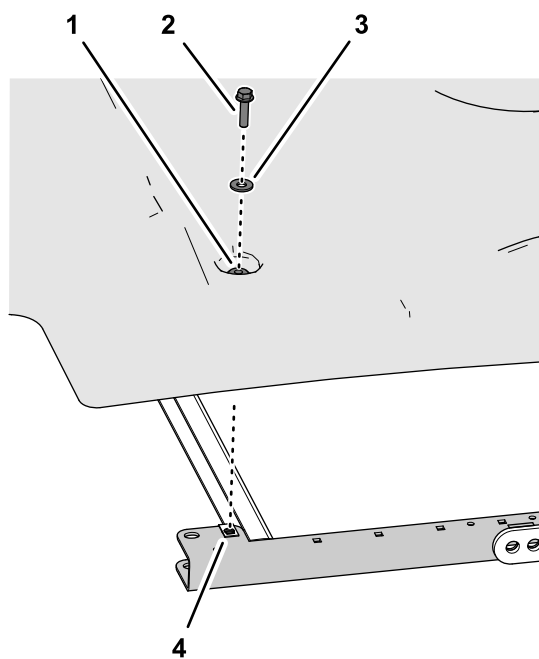


Figure 2

g244328

- | | |
|-------------------------------------|--|
| 1. Bague | 3. Rondelle (5/16") |
| 2. Boulon à embase (5/16" x 1 1/4") | 4. Écrou clip (profilé latéral de cadre) |

2. Déposez le pare-soleil de la machine (Figure 1).

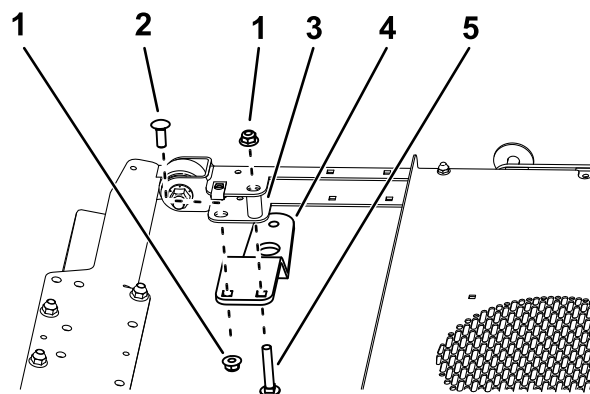
3

Montage du kit panneau de commande

Aucune pièce requise

Procédure

Le kit panneau de commande doit être monté ; voir les *instructions d'installation* du kit.



g250729

Figure 3

Support arrière montré

- | | |
|--------------------------|-------------------------------------|
| 1. Écrous à embase | 4. Support |
| 2. Boulon de carrosserie | 5. Boulon de carrosserie long court |
| 3. Entretoise | |

4

Montage des feux

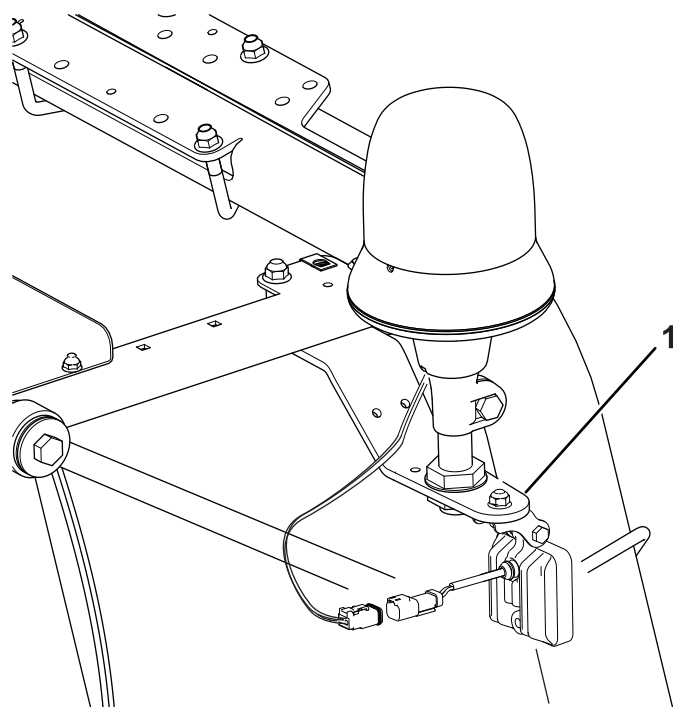
Pièces nécessaires pour cette opération:

4	Feu
2	Patte avant
2	Support arrière
4	Entretoise
4	Boulon de carrosserie long
4	Boulon de carrosserie court
8	Écrou à embase
4	Boulon de carrosserie
4	Écrou
1	Faisceau
1	Interrupteur
1	Fusible
6	Attache-câbles

Procédure

1. Fixez chaque support au cadre du pare-soleil à l'aide d'un boulon de carrosserie long et d'un boulon de carrosserie court, d'une entretoise et de 2 écrous à embase (Figure 3 et Figure 5).

Si le kit gyrophare est installé, déposez et mettez au rebut le support, puis montez le gyrophare sur le support du feu (Figure 4).



g306589

Figure 4

1. Support du feu
2. Fixez un feu sur chaque support avec un boulon de carrosserie, une rondelle et un écrou (Figure 5).

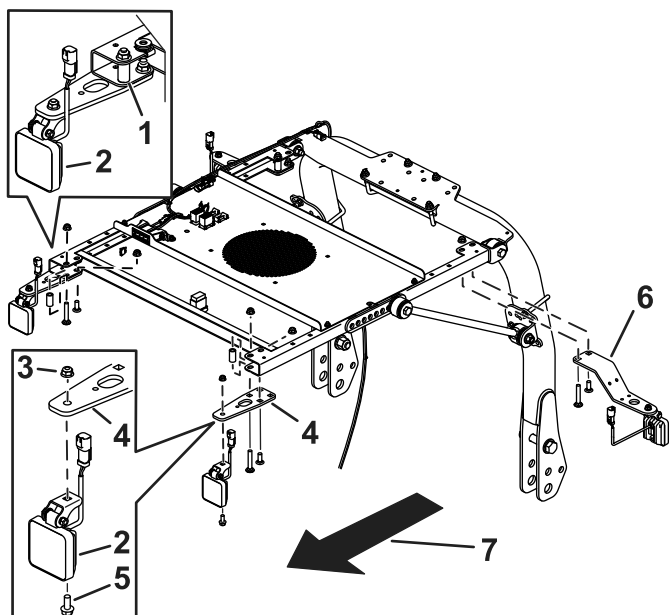


Figure 5

g383102

1. Entretien
2. Éclairage
3. Écrou
4. Support avant
5. Boulon
6. Support arrière
7. Avant de la machine

3. Branchez le connecteur au bout du faisceau du kit d'éclairage au connecteur au bout du faisceau du panneau de commande (Figure 6).

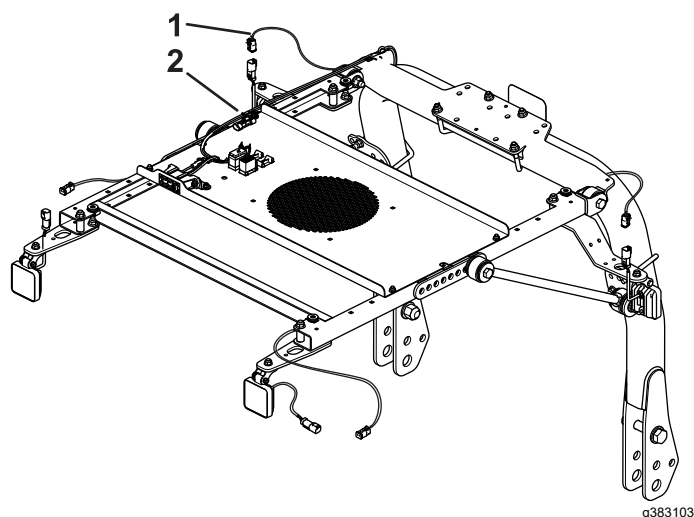


Figure 6

g383103

1. Faisceau
2. Connecteur

4. Acheminez le faisceau comme montré à la Figure 6, et attachez-le avec les serre-câbles.
5. Déposez et mettez au rebut l'obturateur qui occupe l'emplacement droit sur le panneau de commande (Figure 7).

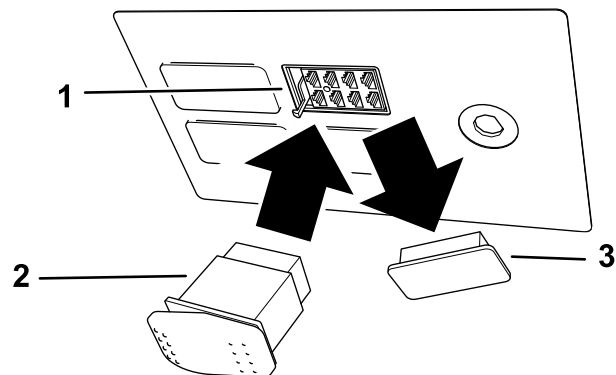


Figure 7

g250803

1. Connecteur électrique
2. Interrupteur
3. Obturateur

6. Branchez le connecteur électrique sur l'interrupteur puis installez l'interrupteur dans le panneau de commande (Figure 7).

Remarque: Installez l'interrupteur en dirigeant la partie épaisse et arrondie vers l'arrière de la machine.

7. Insérez le fusible à la position extrême droite en regardant le porte-fusibles (Figure 8).

Remarque: Le fusible peut être présent s'il a déjà été installé pour un autre kit Toro.

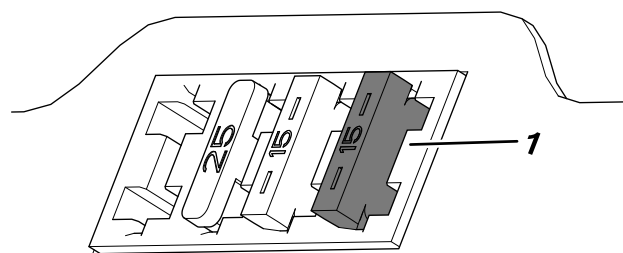


Figure 8

g250802

1. Fusible

5

Branchement de la batterie

Aucune pièce requise

Procédure

Rebranchez la batterie ; voir la section Entretien du système électrique dans le *Manuel de l'utilisateur*.

6

Montage du pare-soleil

Aucune pièce requise

Procédure

1. Placez les trous des bagues du pare-soleil en face des 4 écrous clips des profilés latéraux du cadre.
2. Fixez le pare-soleil aux profilés ([Figure 2](#)) à l'aide des 4 boulons à embase (5/16" x 1¼") et des 4 rondelles (5/16") que vous avez retirés auparavant.
3. Serrez les boulons à embase à un couple de 10 à 14 N·m.

Utilisation

Utilisation des feux

Appuyez sur l'arrière de l'interrupteur pour allumer les feux.

Appuyez sur l'avant de l'interrupteur pour éteindre les feux.

Remarques:

Remarques:



Count on it.