



# Arbeitsscheinwerfer-Kit

Zugmaschinen Groundsmaster® und Reelmaster® mit  
Universalsonnendach

Modellnr. 140-1554

## Installationsanweisungen

# Installation

## Einzelteile

Prüfen Sie anhand der nachstehenden Tabelle, dass Sie alle im Lieferumfang enthaltenen Teile erhalten haben.

Verfahren	Beschreibung	Menge	Verwendung
<b>1</b>	Keine Teile werden benötigt	–	Vorbereiten der Maschine.
<b>2</b>	Keine Teile werden benötigt	–	Entfernen des Sonnendachs.
<b>3</b>	Keine Teile werden benötigt	–	Befestigen der Schalterplatten.
<b>4</b>	Scheinwerfer Vordere Halterung Hintere Halterung Distanzstück Lange Schlossschraube Kurze Schlossschraube Bundmutter Schlossschraube Mutter Kabelbaum Schalter Sicherung Kabelbinder	4 2 2 4 4 4 8 4 4 1 1 1 6	Einbauen der Scheinwerfer.
<b>5</b>	Keine Teile werden benötigt	–	Anschließen des Akkus.
<b>6</b>	Keine Teile werden benötigt	–	Montieren des Sonnendachs.



# 1

## Vorbereiten der Maschine

Keine Teile werden benötigt

### Verfahren

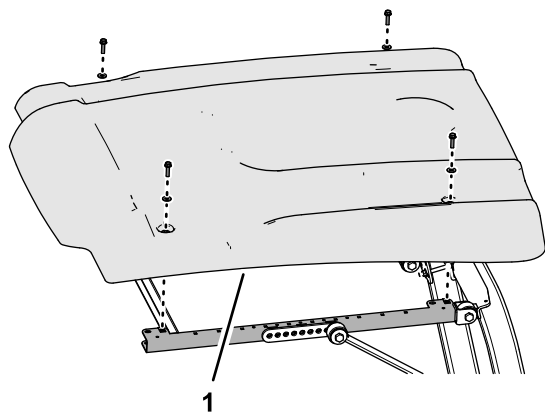
1. Stellen Sie die Maschine auf einer ebenen Fläche ab.
2. Senken Sie alle Anbaugeräte ab.
3. Aktivieren Sie die Feststellbremse, stellen den Motor ab und warten, bis alle beweglichen Teile zum Stillstand gekommen sind, bevor Sie von der Maschine absteigen.
4. Ziehen Sie den Zündschlüssel ab.
5. Stellen Sie vor dem Einbau sicher, dass sich die Maschine nicht bewegen kann.
6. Klemmen Sie das Minuskabel (-) von der Batterie ab.

# 2

## Entfernen des Sonnendachs

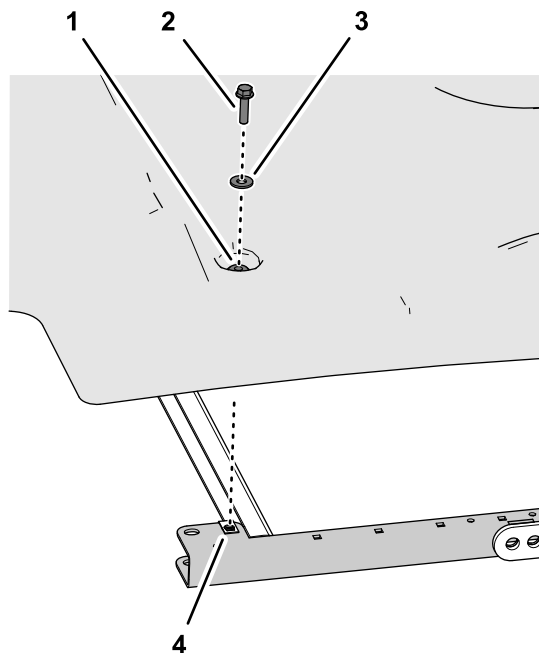
Keine Teile werden benötigt

### Verfahren



**Bild 1**

1. Sonnendach



**Bild 2**

- |                                      |                                   |
|--------------------------------------|-----------------------------------|
| 1. Scheibe                           | 3. Scheibe (5/16")                |
| 2. Bundkopfschraube (5/16" x 1 1/4") | 4. Clipmutter (Seitenrahmenkanal) |

2. Nehmen Sie das Sonnendach von der Maschine ab ([Bild 1](#)).

1. Entfernen Sie die vier Bundkopfschrauben (5/16" x 1 1/4") und die vier Scheiben (5/16"), mit denen das Sonnendach an den Seitenrahmenkanälen befestigt ist ([Bild 1](#) und [Bild 2](#)).

**Hinweis:** Nehmen Sie die Scheiben nicht vom Sonnendach ab.

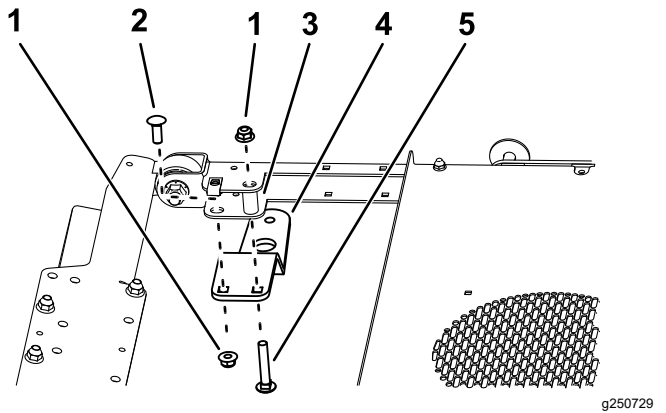
# 3

## Befestigen der Schalterplatten

Keine Teile werden benötigt

### Verfahren

Die Schalterplatten werden benötigt, siehe die *Installationsanweisungen* für das Kit.



**Bild 3**

Bild zeigt hintere Halterung

- |                          |                          |
|--------------------------|--------------------------|
| 1. Bundmutter            | 4. Halterung             |
| 2. Kurze Schlossschraube | 5. Lange Schlossschraube |
| 3. Distanzstück          |                          |

# 4

## Einbauen der Scheinwerfer

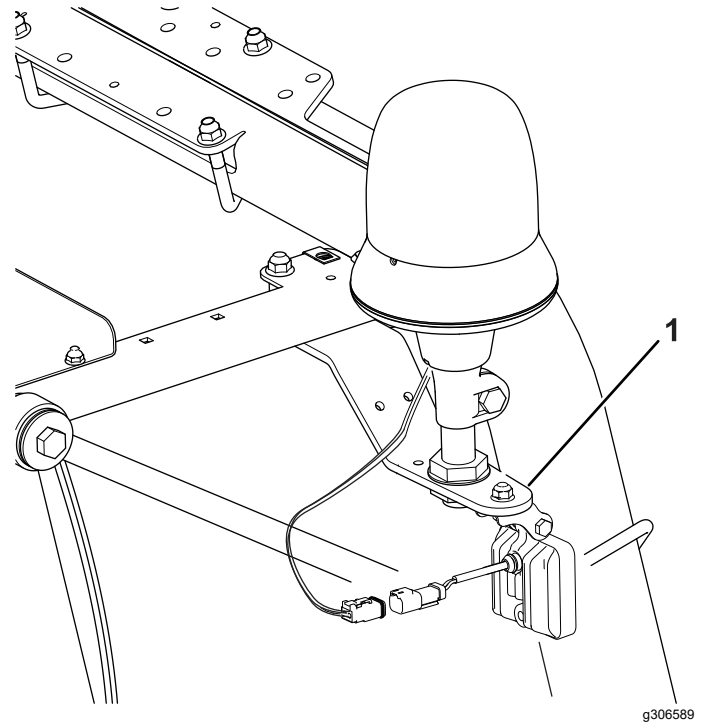
Für diesen Arbeitsschritt erforderliche Teile:

4	Scheinwerfer
2	Vordere Halterung
2	Hintere Halterung
4	Distanzstück
4	Lange Schlossschraube
4	Kurze Schlossschraube
8	Bundmutter
4	Schlossschraube
4	Mutter
1	Kabelbaum
1	Schalter
1	Sicherung
6	Kabelbinder

### Verfahren

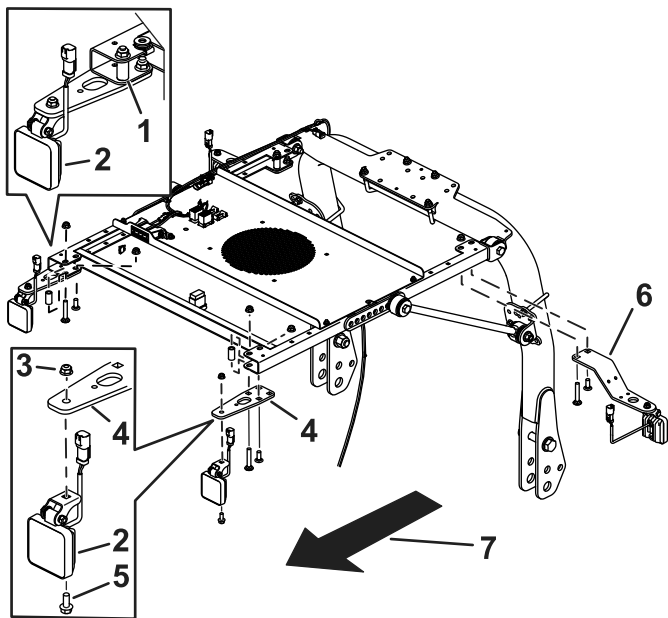
1. Befestigen Sie jede Halterung mit einer langen Schlossschraube, einer kurzen Schlossschraube, einem Distanzstück und zwei Bundmuttern am Sonnendachrahmen ([Bild 3](#) und [Bild 5](#)).

Wenn die Rundumleuchte montiert ist, entfernen und werfen Sie die Halterung der Rundumleuchte weg und montieren Sie die Rundumleuchte an der Lampenhalterung ([Bild 4](#)).



**Bild 4**

1. Lampenhalterung
2. Befestigen Sie einen Scheinwerfer mit einer Schlossschraube und einer Mutter an jeder Halterung ([Bild 5](#)).

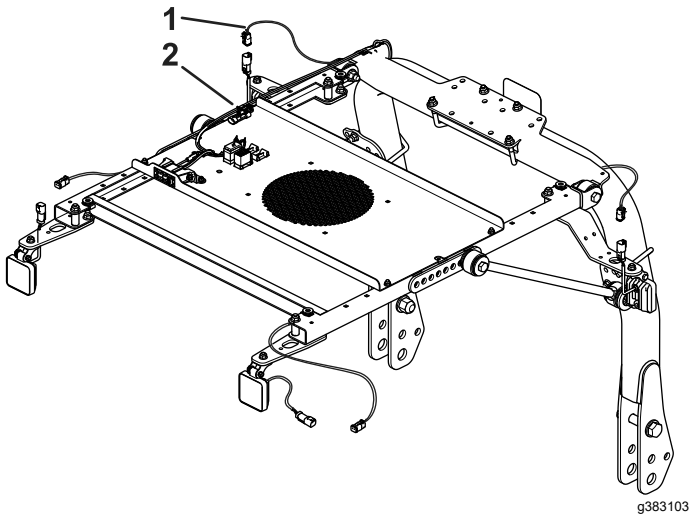


**Bild 5**

g383102

- |                      |                             |
|----------------------|-----------------------------|
| 1. Distanzstück      | 5. Schraube                 |
| 2. Scheinwerfer      | 6. Hintere Halterung        |
| 3. Mutter            | 7. Vorderseite der Maschine |
| 4. Vordere Halterung |                             |

- Stecken Sie den Anschluss am anderen Lampenkabelbaum in den Anschluss am Kabelbaum der Schalterplatte ([Bild 6](#)).

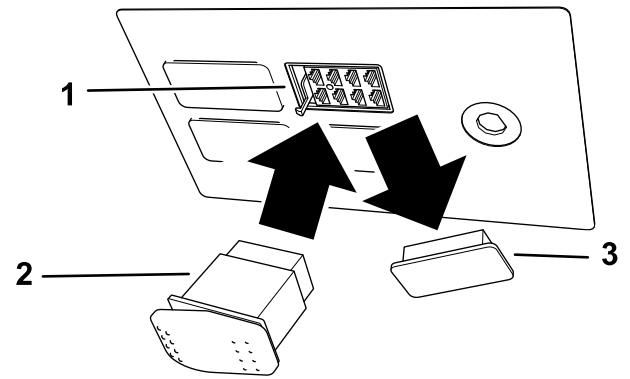


**Bild 6**

g383103

- |              |              |
|--------------|--------------|
| 1. Kabelbaum | 2. Anschluss |
|--------------|--------------|

- Verlegen Sie den Kabelbaum, wie in [Bild 6](#) abgebildet, und befestigen Sie ihn mit den Kabelbindern.
- Entfernen und werfen Sie die Blende von der leeren Stelle vorne rechts in der Schalterplatte weg ([Bild 7](#)).



**Bild 7**

g250803

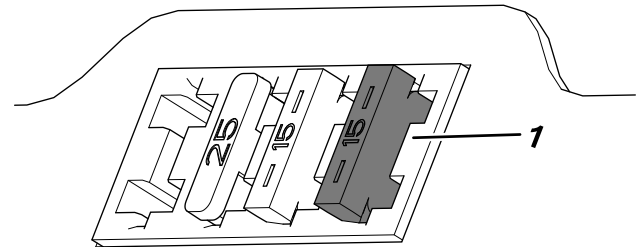
- |                           |           |
|---------------------------|-----------|
| 1. Elektrischer Anschluss | 3. Blende |
| 2. Schalter               |           |

- Stecken Sie den elektrischen Anschluss in den Schalter und befestigen Sie den Schalter in der Schalterplatte ([Bild 7](#)).

**Hinweis:** Befestigen Sie den Schalter so, dass das dickere, abgerundete Teil zum Heck der Maschine zeigt.

- Setzen Sie die Sicherung in die ganz rechte Fassung (wenn Sie auf den Sicherungskasten schauen) ein ([Bild 8](#)).

**Hinweis:** Die Sicherung muss nicht eingesetzt werden, wenn eine Sicherung bereits von einem anderen Kit von Toro eingesetzt wurde.



**Bild 8**

g250802

- |              |
|--------------|
| 1. Sicherung |
|--------------|

# 5

## Anschließen des Akkus

Keine Teile werden benötigt

### Verfahren

Schließen Sie die Batterie an, siehe Abschnitt über die Wartung der Elektroanlage in der *Bedienungsanleitung*.

# 6

## Montieren des Sonnendachs

Keine Teile werden benötigt

### Verfahren

1. Fluchten Sie die Löcher in den Scheiben des Sonnendachs mit den vier Clipmuttern an den Seitenrahmenkanälen aus.
2. Montieren Sie das Sonnendach mit den vier Bundkopfschrauben (5/16" x 1¼") und den vier Scheiben (5/16"), die Sie vorher entfernt haben, an den Rahmenkanälen ([Bild 2](#)).
3. Ziehen Sie die Bundkopfschrauben bis auf 10-14 N·m an.

## Betrieb

### Verwenden der Scheinwerfer

Drücken Sie hinten auf den Schalter, um die Scheinwerfer einzuschalten.

Drücken Sie vorne auf den Schalter, um die Scheinwerfer auszuschalten.

# Hinweise:

# Hinweise:



**Count on it.**