



作業用ライトキット

Groundsmaster® および Reelmaster® トラクションユニットユニバーサルサンシェード付き用

モデル番号 140-1554

取り付け要領

取り付け

付属部品

すべての部品がそろっているか、下の表で確認してください。

手順	内容	数量	用途
1	必要なパーツはありません。	—	マシンの準備を行います。
2	必要なパーツはありません。	—	サンシェードを取り外します。
3	必要なパーツはありません。	—	スイッチパネルキットを取り付けます。
4	ライト 前ブラケット 後ブラケット スペーサ 長いキャリッジねじ 短いキャリッジねじ フランジナット キャリッジボルト ナット ハーネス スイッチ ヒューズ ケーブルタイ	4 2 2 4 4 4 8 4 4 1 1 1 6	ライトを取り付けます。
5	必要なパーツはありません。	—	バッテリーを接続する。
6	必要なパーツはありません。	—	サンシェードを取り付けます。



1

マシンの準備を行う

必要なパーツはありません。

手順

1. 平らな場所に移動する。
2. アタッチメントをすべて降下させる。
3. 駐車ブレーキを掛け、エンジンを停止し、キーを抜き取り、可動部が完全に停止したのを確認したら運転席から降りる。
4. キーを抜き取る。
5. 取り付け作業を始める前に、機体が不意に動き出すなどの危険がないことを確認する。
6. バッテリーからマイナス-ケーブルを外す。

2

サンシェードの取り外し

必要なパーツはありません。

手順

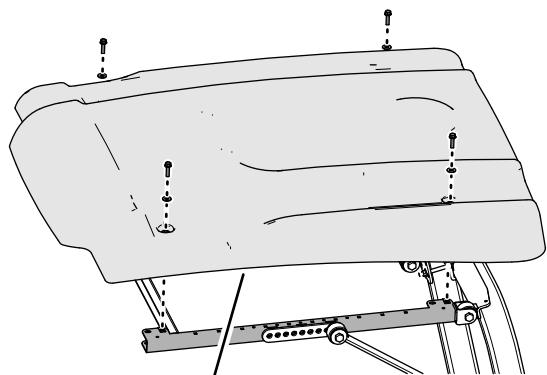


図 1

g244329

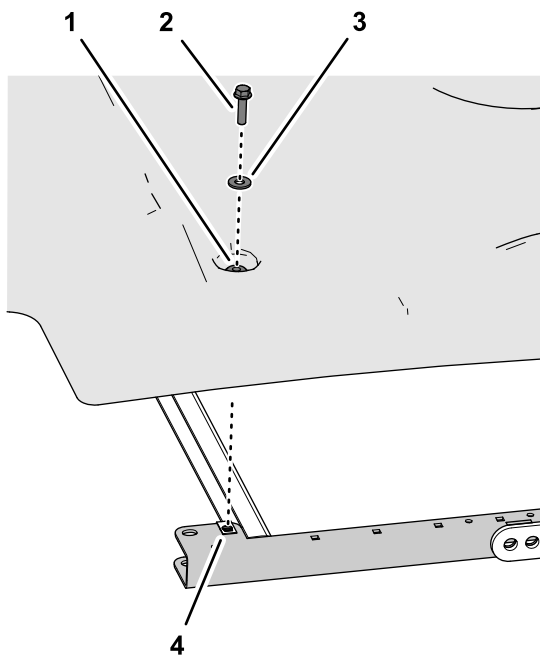


図 2

g244328

- | | |
|--------------------------|------------------------|
| 1. ハトメ | 3. ワッシャ5/16" |
| 2. フランジヘッドボルト 5/16 x 1¼" | 4. クリップナットサイドフレームチャンネル |

1. サンシェード

2. サンシェードを機体から外す 図 1。

1. サンシェードをサイドフレームチャンネルに固定しているフランジヘッドボルト5/16 x 1¼" 4本とワッシャ5/16"4枚を取り外す 図 1と図 2。

注 ハトメはサンシェードから外さないでください。

3

スイッチパネルキットを取り付ける

必要なパーツはありません。

手順

スイッチパネルキットが必要ですキットの 取り付け要領書を参照。

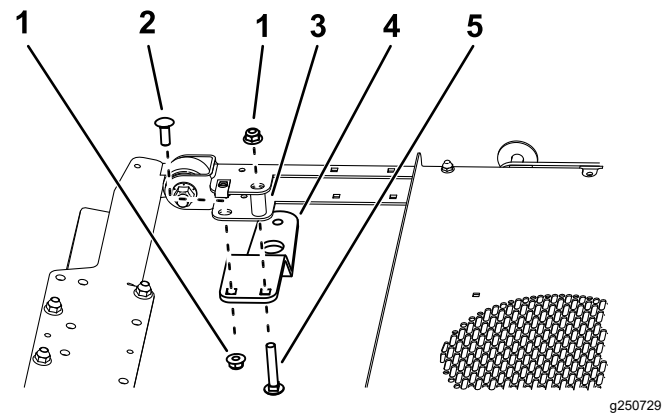


図 3

図は後ブラケット

- | | |
|---------------|---------------|
| 1. フランジナット | 4. ブラケット |
| 2. 短いキャリッジボルト | 5. 長いキャリッジボルト |
| 3. スペーサ | |

ビーコンキットが取り付けられている場合は、ビーコンをライトブラケットに取り付け直し、ビーコン用ブラケットは外して廃棄する図 4。

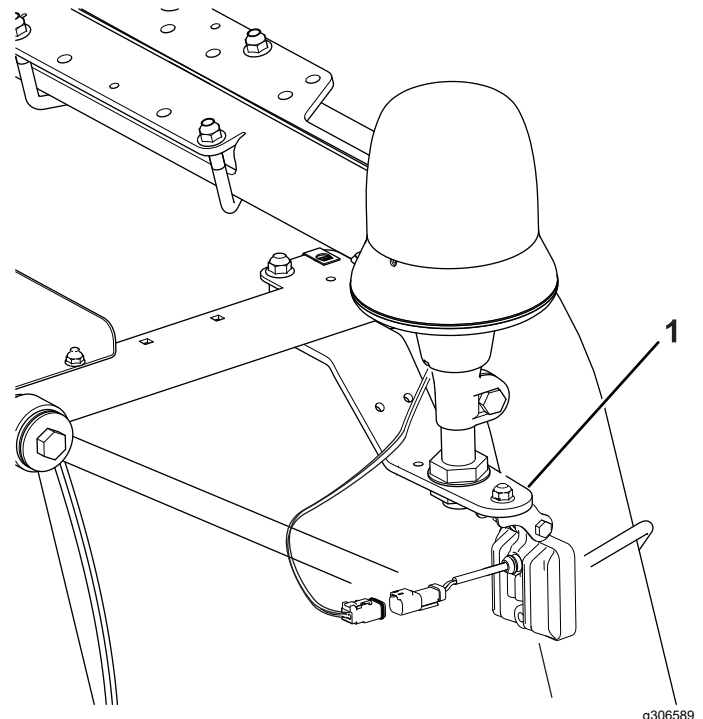


図 4

- | |
|--|
| 1. ライト用ブラケット |
| 2. 各ブラケットにライトを取り付けるキャリッジボルトとナットを使用する図 5。 |

この作業に必要なパーツ

4	ライト
2	前ブラケット
2	後ブラケット
4	スペーサ
4	長いキャリッジねじ
4	短いキャリッジねじ
8	フランジナット
4	キャリッジボルト
4	ナット
1	ハーネス
1	スイッチ
1	ヒューズ
6	ケーブルタイ

手順

- 各ブラケットをサンシェードのフレームに固定する長いキャリッジボルト 1 本、短いキャリッジボルト 1 本、スペーサ 1 個、フランジナット 2 個を使用する図 3と図 5。

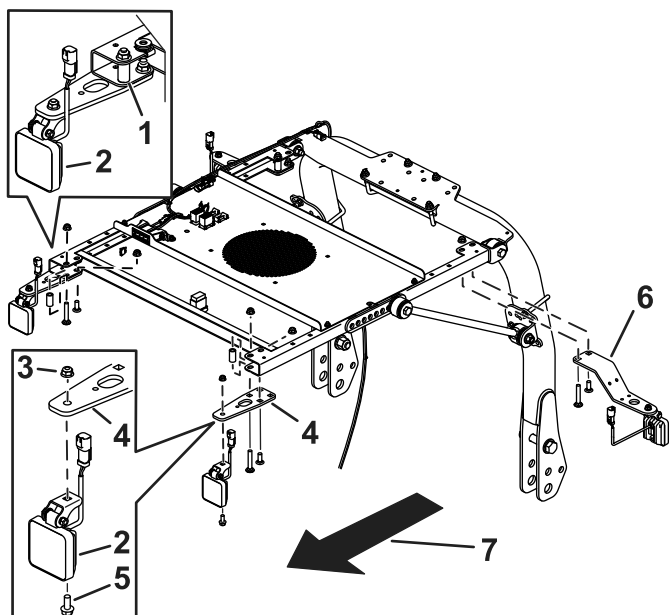


図 5

g383102

- | | |
|-----------|-----------|
| 1. スペーサ | 5. ボルト |
| 2. ライト | 6. 後ブラケット |
| 3. ナット | 7. 機体前方 |
| 4. 前ブラケット | |

3. ライトキット用ハーネスのコネクタを、スイッチパネルのハーネスのコネクタに接続する図 6。

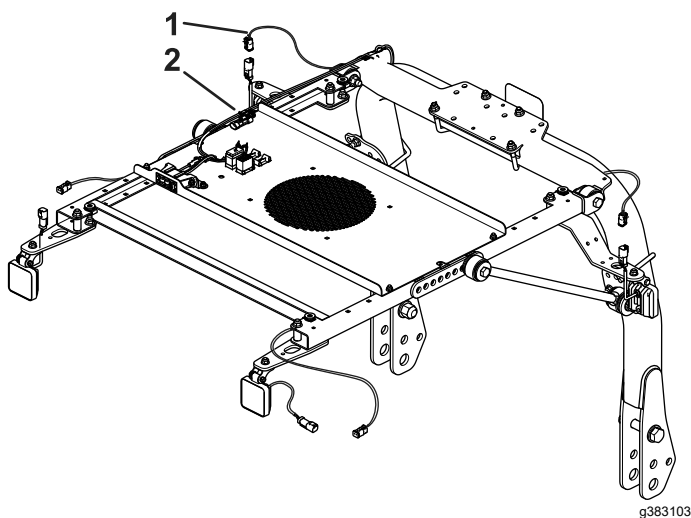


図 6

g383103

- | | |
|---------|---------|
| 1. ハーネス | 2. コネクタ |
|---------|---------|

4. ハーネスを図 6 のように配設し、ケーブルタイで固定する。
5. スwitchパネルの右前についているプラグを外して捨てる図 7。

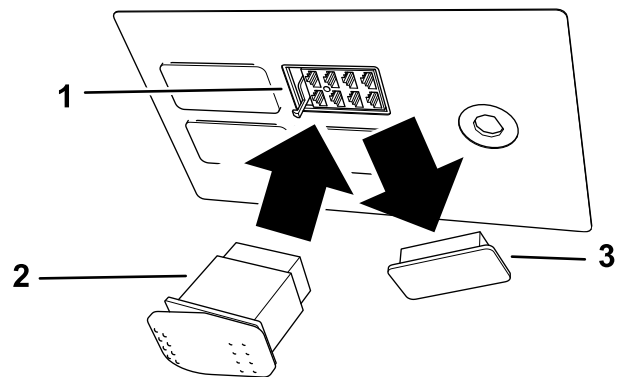


図 7

g250803

- | | |
|-----------|--------|
| 1. 電気コネクタ | 3. プラグ |
| 2. スwitch | |

6. スwitchにコネクタを嵌め、スswitchをパネルに取り付ける図 7。

注 スwitchを取り付ける。丸くて厚みのある方が機体の後方を向くように取り付ける。

7. ヒューズブロックの一番右端のスロットにヒューズを取り付ける図 8。

注 Toro の他のキットを既に取り付けているマシンでは、ヒューズの取り付けが不要な場合もあります。

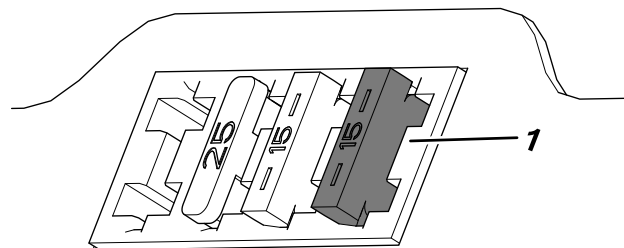


図 8

g250802

1. ヒューズ

5

バッテリーを接続する

必要なパーツはありません。

手順

バッテリーを接続する;トラクションユニットのオペレーターズマニュアルの電気系統の整備の項を参照。

6

サンシェードを取り付ける

必要なパーツはありません。

手順

1. サンシェードのハトメの穴を、サイドフレームチャンネルについている4つのクリップナットに合わせる。
2. サンシェードをフレームチャンネルに取り付ける [図2](#)外してあったフランジヘッドボルト5/16 x 1¼"4本とワッシャ5/16"4枚を使用する。
3. フランジヘッドボルトを 10-14 N·m1.0-1.3 kg.m = 90-120 in-lbにトルク締めする。

運転操作

ライトの使い方

スイッチの後側を押すとライトが点灯します。

スイッチの前側を押すとライトが消灯します。

メモ

メモ



Count on it.