

# Kit de fixation de cric

Tondeuse autoportée à rayon de braquage zéro et éjection latérale ou arrière

N° de modèle 144-1993

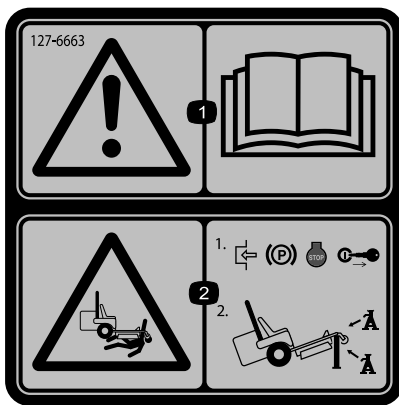
Instructions de montage

## Sécurité

### Autocollants de sécurité et d'instruction



Des autocollants de sécurité et des instructions bien visibles par l'opérateur sont placés près de tous les endroits potentiellement dangereux. Remplacez tout autocollant endommagé ou manquant.



decal127-6663

**127-6663**

1. Attention – lisez le *Manuel de l'utilisateur*.
2. Risque d'écrasement – serrez le frein de stationnement, coupez le moteur et enlevez la clé ; soutenez la machine avec des chandelles.



# Montage

## Pièces détachées

Reportez-vous au tableau ci-dessous pour vérifier si toutes les pièces ont été expédiées.

Description	Qté	Utilisation
Aucune pièce requise	—	Préparation de la machine.
Support de cric	1	Pose du support de cric.
Boulon	2	
Contre-écrou	2	
Plaque d'appui	1	

## Préparation de la machine

1. Garez la machine sur une surface plane et horizontale.
2. Désengagez la commande des lames.
3. Poussez les leviers de commande de déplacement vers l'extérieur à la position de VERROUILLAGE AU POINT MORT.
4. Serrez le frein de stationnement.
5. Coupez le moteur thermique et enlevez la clé.

# Pose du support de cric

## Z Master® 2000 avec siège standard

**Remarque:** Vous n'avez besoin que d'un seul boulon pour cette procédure ; vous pouvez jeter l'autre.

1. Déposez la tôle de plancher
2. Déposez la butée de la traverse, comme montré à la (Figure 1).

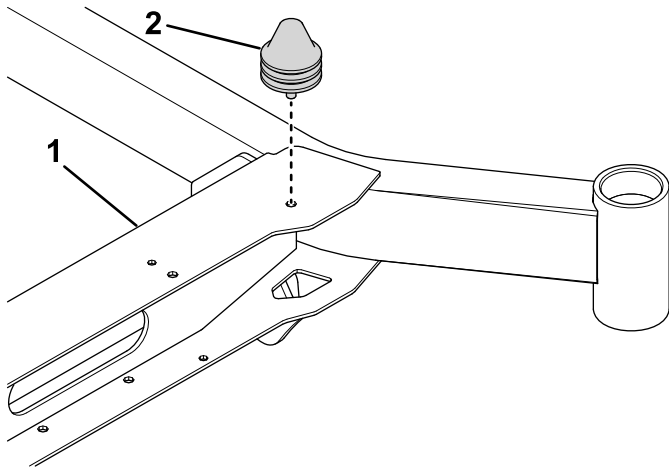


Figure 1

g388353

1. Traverse
2. Butée

3. Fixez le support de cric sur le cadre à l'aide de 1 un boulon, 2 contre-écrous, de la plaque d'appui et de la butée retirée précédemment (Figure 2).

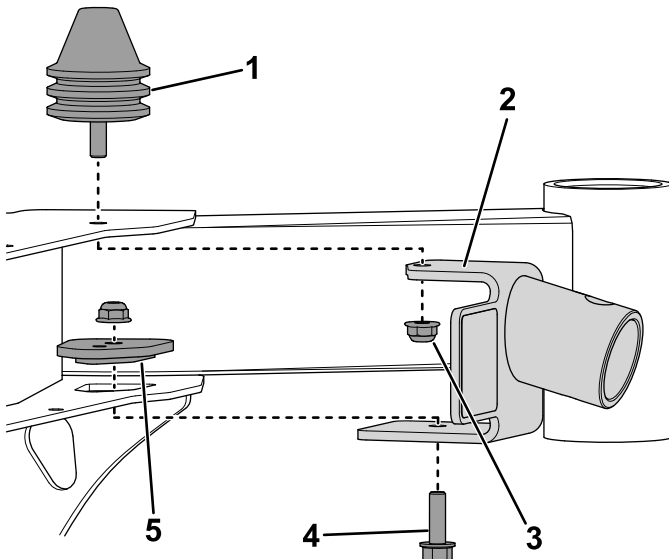


Figure 2

g388365

1. Butée
2. Support de cric
3. Contre-écrou (2)
4. Boulon
5. Plaque d'appui

4. Pose de la tôle de plancher.

## Titan® Max ou Z Master® 2000 avec siège à suspension MyRide™

Fixez le support du cric sur le cadre à l'aide des 2 boulons, des 2 contre-écrous et de la plaque d'appui (Figure 3).

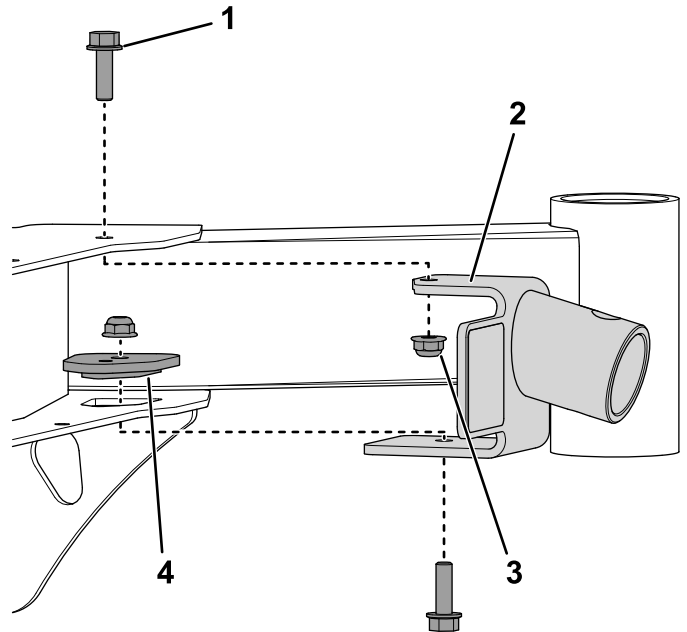


Figure 3

g388367

1. Boulon (2)
2. Support de cric
3. Contre-écrou (2)
4. Plaque d'appui

# Utilisation

## Utilisation du support de cric

### ⚠ ATTENTION

La machine pourrait tomber sur quelqu'un et le blesser gravement ou mortellement.

- Ne laissez pas la machine en appui sur le cric pendant une durée prolongée.
- Utilisez toujours le cric sur une surface plane.
- Assurez-vous que le cric est bien fixé au support avec l'axe de positionnement.
- Ne vous fiez pas uniquement au cric comme soutien. Utilisez des chandelles adéquates ou un support équivalent.
- Ne montez pas sur la tondeuse et n'en descendez pas lorsqu'elle est soulevée sur le cric.
- Avant chaque utilisation, vérifiez que le kit cric et son support fonctionnent correctement et ne semblent pas endommagés.

**Remarque:** Utilisez uniquement des crics homologués par constructeur d'une capacité nominale de 907 kg ou de capacité de levage supérieure avec le support.

1. Garez la machine sur une surface plane et horizontale, placez la commande des lames en position désengagée, écarter les leviers de commande de déplacement vers l'extérieur à la position POINT MORT et serrez le frein de stationnement.
2. Avant de quitter la position d'utilisation, coupez le moteur, retirez la clé et attendez l'arrêt complet de toutes les pièces mobiles.
3. Assurez-vous que le cric est bien fixé au support avec l'axe de positionnement (Figure 4).

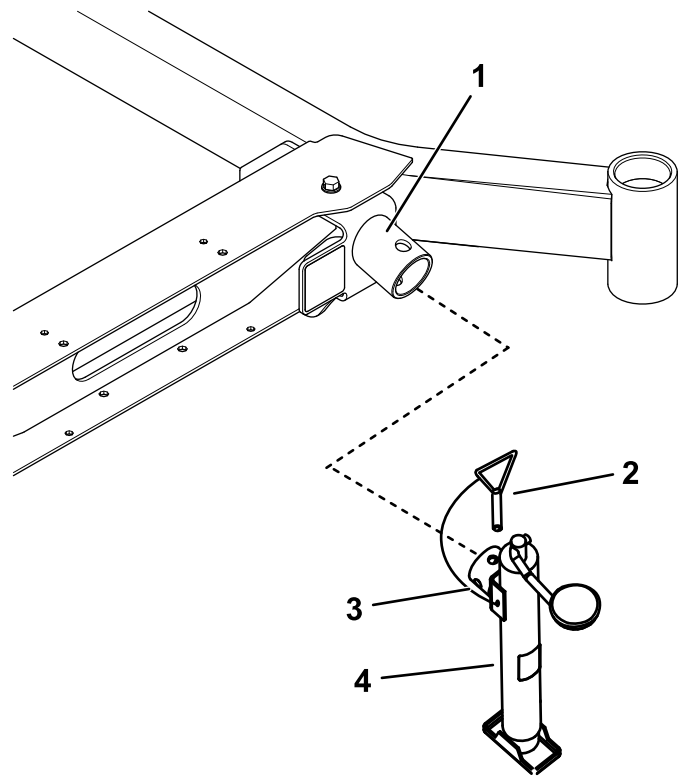


Figure 4

g388412

- |                          |                 |
|--------------------------|-----------------|
| 1. Support de cric       | 3. Tube de cric |
| 2. Axe de positionnement | 4. Cric         |

4. Utilisez le cric pour lever la machine à la hauteur voulue.

### ⚠ ATTENTION

**Le levage de la machine peut causer une fuite de carburant. Le carburant est extrêmement inflammable et hautement explosif.**

- Recherchez d'éventuelles fuites de carburant avant d'effectuer un entretien.
  - En cas de fuite de carburant, abaissez immédiatement la machine, vidangez le carburant et essuyez les coulées.
5. Soutenez la machine avec des chandelles ; voir le *Manuel de l'utilisateur* pour positionner correctement les chandelles.
  6. Une fois l'opération terminée, abaissez la machine à la hauteur voulue avec le cric, puis enlevez le cric.

**Remarque:** N'utilisez pas la machine en laissant le cric fixé dessus.