



Support d'essieu arrière

Tondeuse rotative Groundsmaster® 5900 ou 5910

N° de modèle 145-8319

Instructions de montage

Montage

Pièces détachées

Reportez-vous au tableau ci-dessous pour vérifier si toutes les pièces ont été expédiées.

| Procédure | Description | Qté | Utilisation |
|-----------|---|--------|---|
| 1 | Aucune pièce requise | – | Préparation de la machine. |
| 2 | Aucune pièce requise | – | Préparation de l'essieu arrière. |
| 3 | Aucune pièce requise | – | Dépose de l'essieu arrière. |
| 4 | Aucune pièce requise | – | Dépose du support de l'essieu arrière existant. |
| 5 | Aucune pièce requise | – | Élimination de la peinture sur le support d'essieu arrière. |
| 6 | Support d'essieu arrière Essieu d'écartement | 1 1 | Installation du support d'essieu arrière de rechange. |
| 7 | Aucune pièce requise | – | Soudure du support d'essieu arrière de rechange. |
| 8 | Aucune pièce requise | – | Dernières opérations de montage du kit. |



1

Préparation de la machine

Aucune pièce requise

Procédure

1. Garez la machine sur une surface plane et horizontale.
2. Serrez le frein de stationnement.
3. Coupez le moteur, enlevez la clé et laissez refroidir la machine.

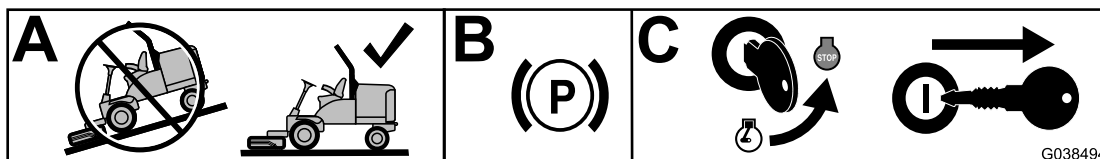


Figure 1

g387526

4. Détachez le capot des charnières.

Remarque: Conservez toutes les pièces déposées pour le montage ultérieur.

5. Tournez le coupe-batterie en position HORS TENSION ([Figure 2](#)).

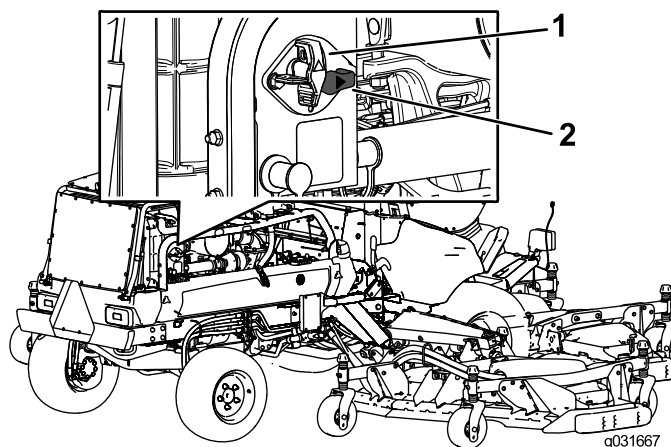


Figure 2

g031667

1. Coupe-batterie (position HORS TENSION)
2. Coupe-batterie (position SOUS TENSION)

6. Soulevez l'arrière la machine et soutenez-le avec des chandelles. Voir la procédure correcte dans le *Manuel de l'utilisateur*.

2

Préparation de l'essieu arrière

Aucune pièce requise

Procédure

Cette opération permet de créer de l'espace autour de l'essieu arrière avant sa dépose.

1. Déposez les roues arrière ([Figure 3](#)).

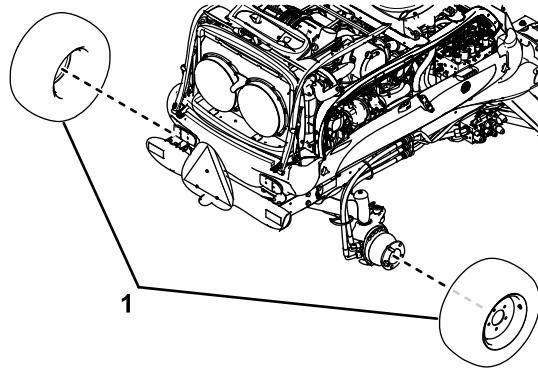


Figure 3

g392466

1. Roue arrière
-

2. Déposez les pièces situées entre le moteur et l'arrière de la machine afin d'exposer le support de l'essieu arrière (**Figure 4**) :

- Groupe de refroidissement
- Batteries
- Filtre à air
- Alternateur
- Sous-systèmes électriques
- Flexibles hydrauliques

Déposez autant de pièces que nécessaire pour créer un espace suffisant afin de pouvoir déposer le support de l'essieu arrière à l'opération **4 Dépose du support de l'essieu arrière existant** (page 8).

Remarque: Conservez toutes les pièces déposées pour le montage ultérieur.

Remarque: Pour faciliter le montage, étiquetez les flexibles hydrauliques pour rappeler leurs emplacements corrects. Posez des capuchons ou des bouchons sur tous les raccords et flexibles pour éviter la contamination.

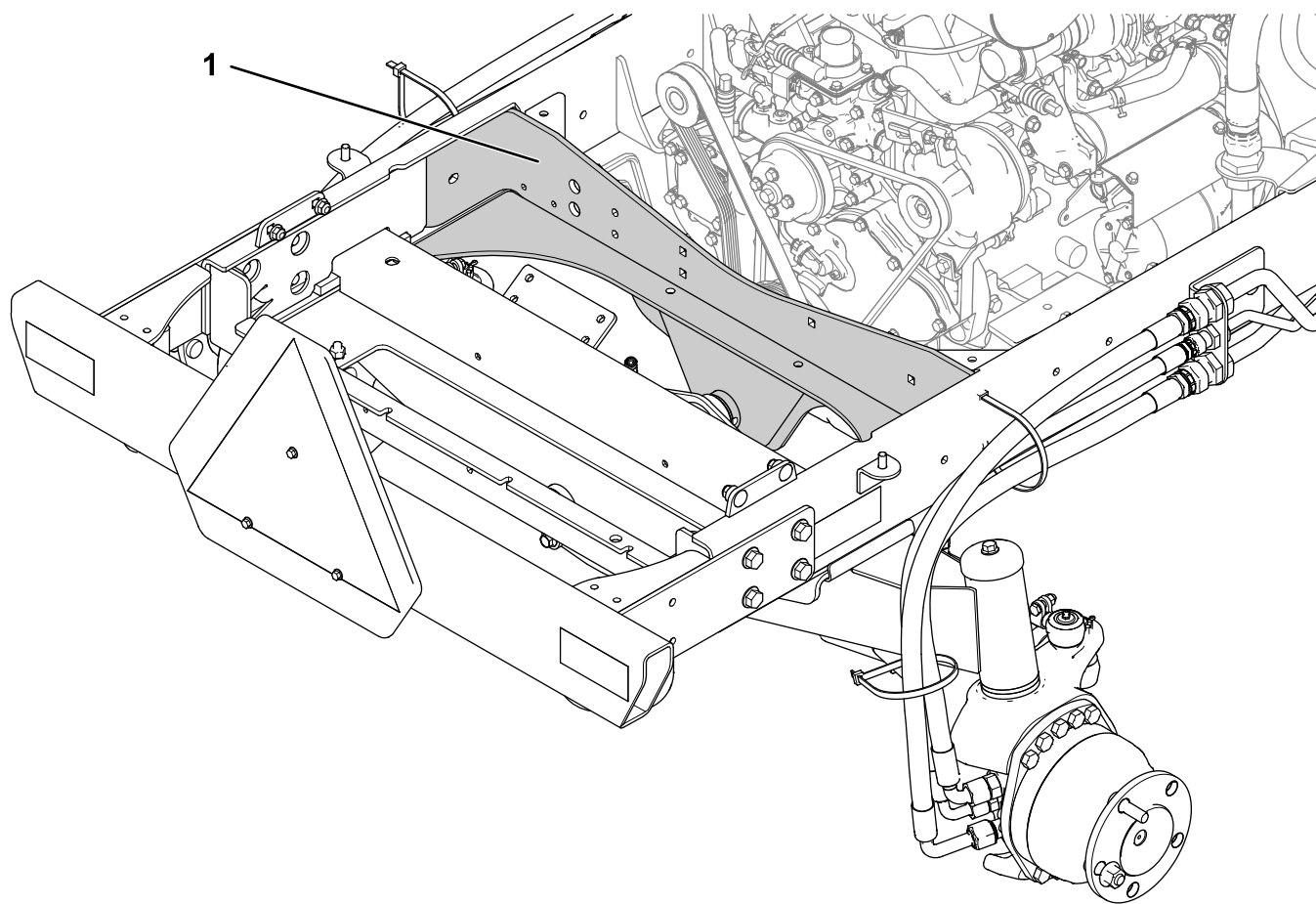


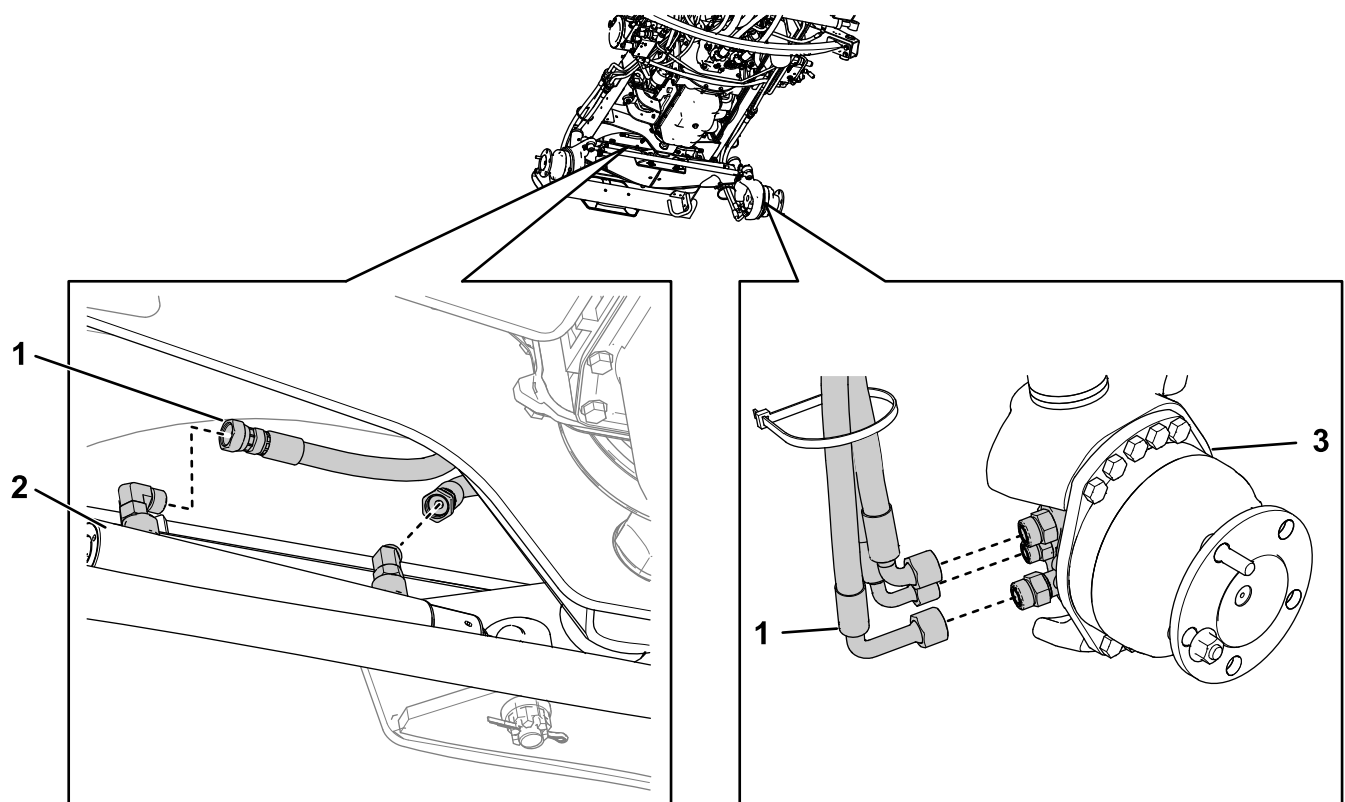
Figure 4

g392465

1. Support d'essieu arrière

3. Déposez les pièces encore fixées au support de l'essieu.

4. Débranchez les flexibles hydrauliques reliés aux vérins de direction et moteurs des roues arrière ([Figure 5](#)). Répétez l'opération de l'autre côté pour chaque.



g392695

Figure 5

1. Flexible hydraulique
2. Vérin de direction

3. Moteur de roue arrière

3

Dépose de l'essieu arrière

Aucune pièce requise

Procédure

1. Retirez le contre-écrou et la rondelle de butée qui fixent l'axe de pivot au cadre, comme montré à la [Figure 6](#).

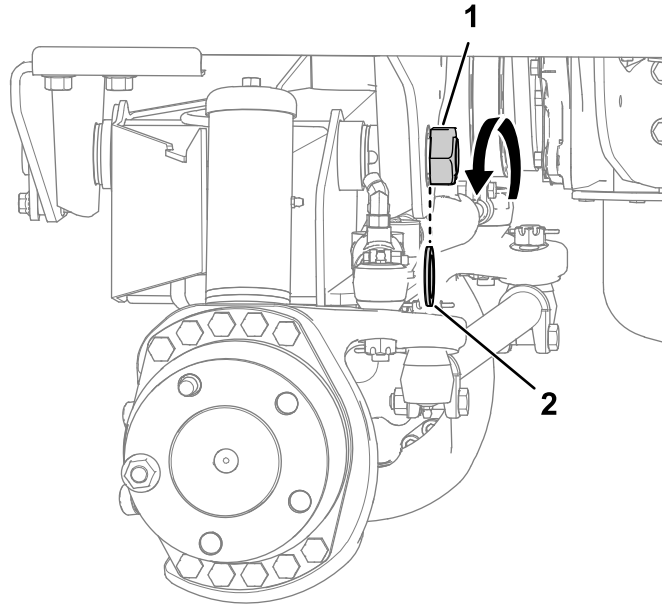


Figure 6

g392469

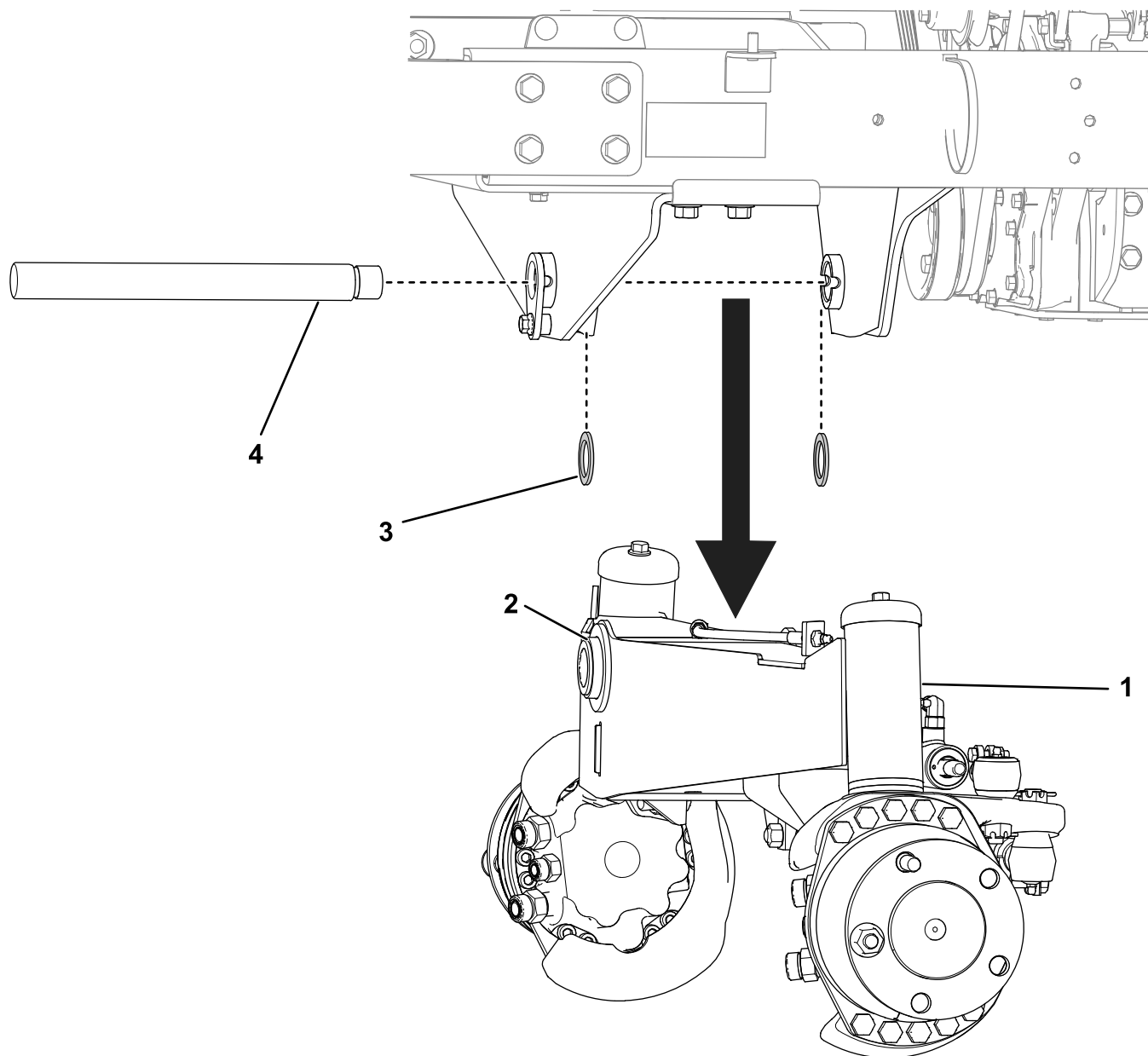
- | | |
|-----------------|----------------------|
| 1. Contre-écrou | 2. Rondelle de butée |
|-----------------|----------------------|

-
2. Soutenez l'essieu arrière pour l'empêcher de tomber.

⚠ PRUDENCE

L'ensemble essieu arrière pèse environ 136 kg. Utilisez un dispositif de levage adapté pour soulever l'ensemble essieu arrière en toute sécurité.

3. Sortez l'axe de pivot du cadre et de l'essieu arrière. Abaissez avec précaution l'ensemble essieu arrière complet pour le déposer par le dessous de la machine. Localisez et récupérez les 2 rondelles de butée entre le cadre de la machine et l'essieu arrière (**Figure 7**).



g392468

Figure 7

1. Ensemble essieu arrière
2. Essieu arrière

3. Rondelle de butée
4. Axe de pivot

4

Dépose du support de l'essieu arrière existant

Aucune pièce requise

Procédure

Cette opération décrit comment déposer le support de l'essieu arrière existant et préparer le cadre pour l'opération suivante.

1. Meulez la soudure entre le support d'essieu et le support d'angle, comme montré à la [Figure 8](#). Répétez la procédure de l'autre côté.

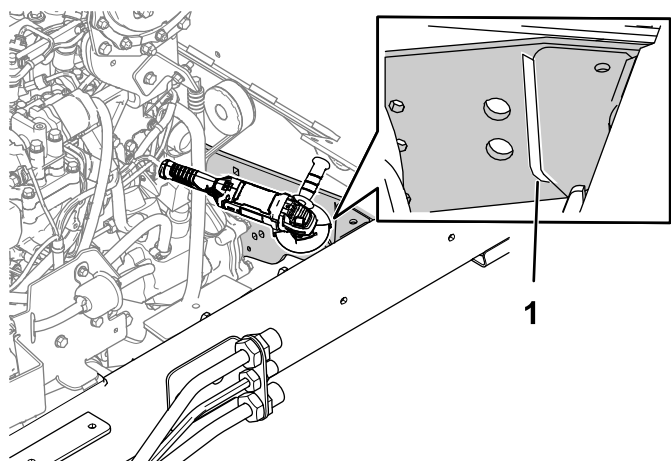


Figure 8

g392470

1. Meuler cette soudure. Répétez la procédure de l'autre côté.

2. Avec une règle et un outil de dessin, tracez une ligne à 90° à partir de la base du support d'essieu dans les deux sens ([Figure 9](#)). Répétez la procédure de l'autre côté.

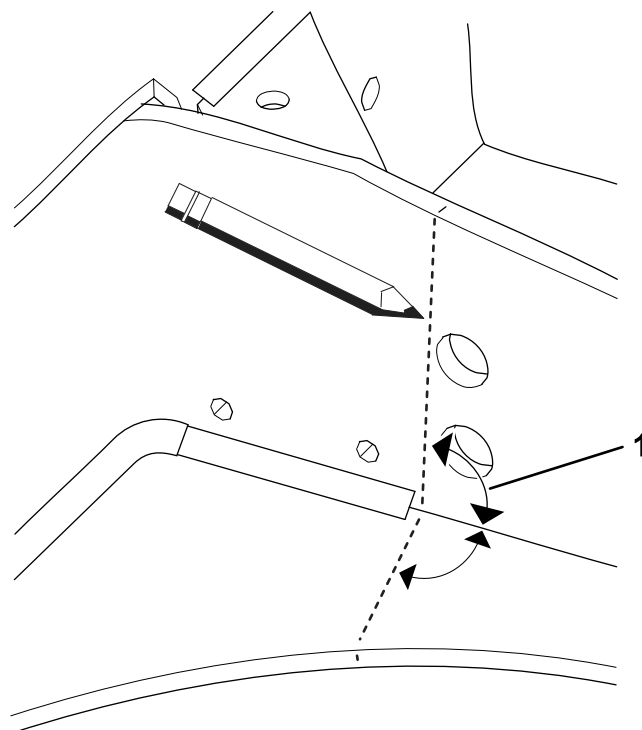


Figure 9

g392471

1. Angle de 90°

3. Avec une scie alternative, coupez directement le métal le long des marques ([Figure 10](#)). Au besoin, utilisez une ponceuse pour assurer que la découpe affleure le bord.

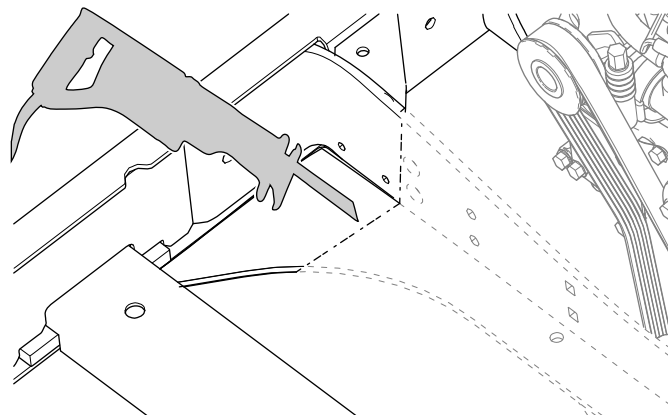


Figure 10

g392582

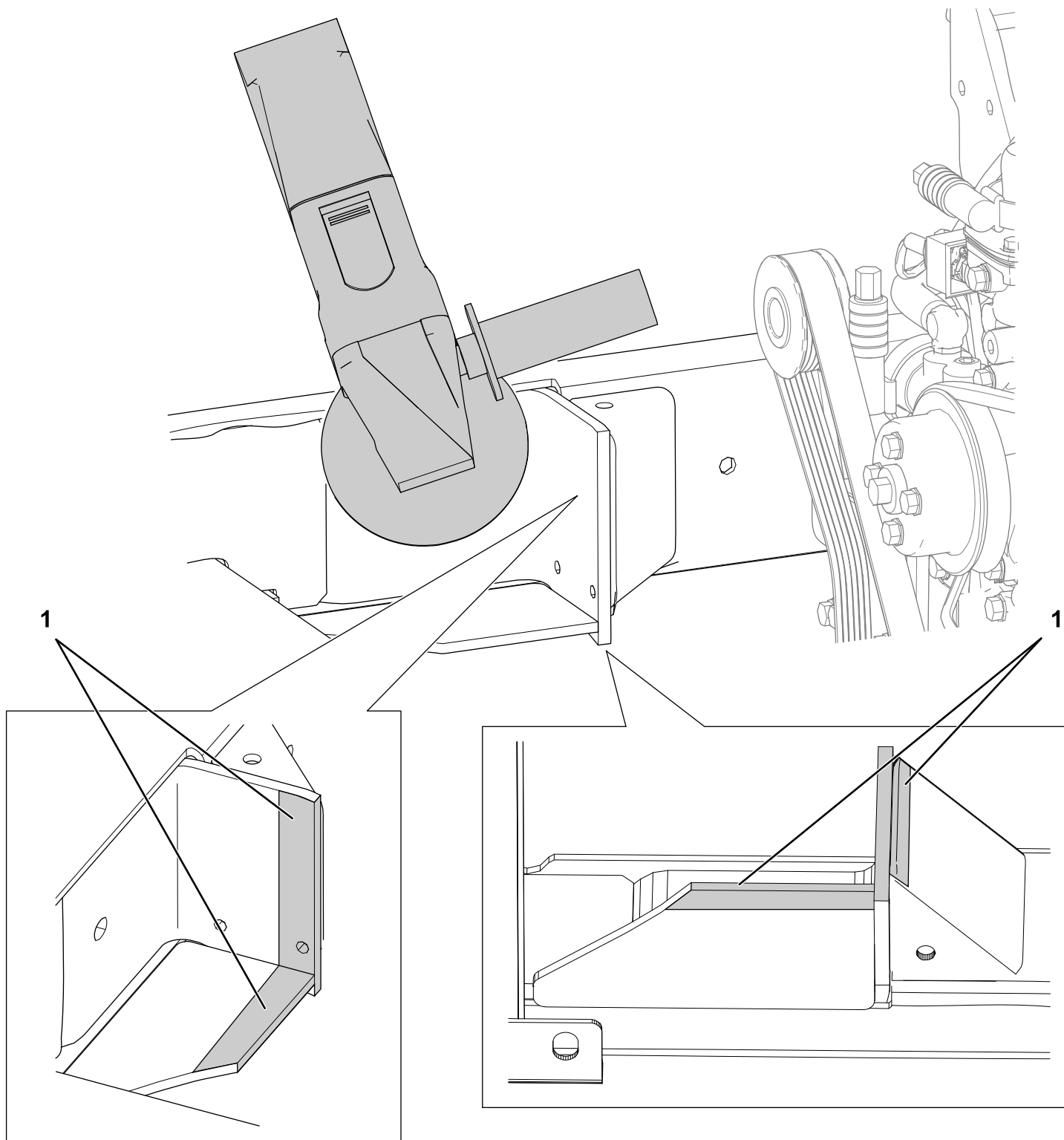
5

Élimination de la peinture sur le support d'essieu arrière

Aucune pièce requise

Procédure

Retirez la peinture sur les zones indiquées pour pouvoir effectuer une soudure continue à l'opération [7 Soudure du support d'essieu arrière de rechange \(page 12\)](#). Répétez l'opération de l'autre côté pour chaque ([Figure 11](#)).



g392583

Figure 11

1. Enlever la peinture sur ces zones

6

Installation du support d'essieu arrière de rechange

Pièces nécessaires pour cette opération:

| | |
|---|--------------------------|
| 1 | Support d'essieu arrière |
| 1 | Essieu d'écartement |

Procédure

1. Mettez le support d'essieu de rechange en position. À l'aide de pinces et de plaques de support en métal, fixez-le comme montré à la Figure 12. Placez bien le support d'essieu au même niveau que le cadre existant et assurez-vous qu'il n'y a pas d'espace.

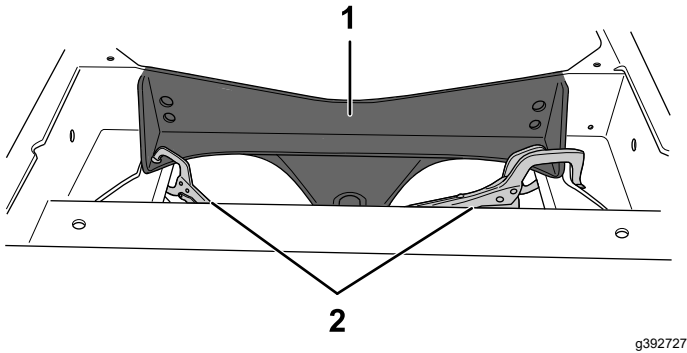


Figure 12

1. Support d'essieu arrière de rechange
2. Collier

2. Insérez l'essieu d'écartement entre les supports d'essieu pour vérifier qu'ils sont à la bonne distance l'un de l'autre (Figure 13). Réglez la position du support d'essieu de rechange en conséquence.

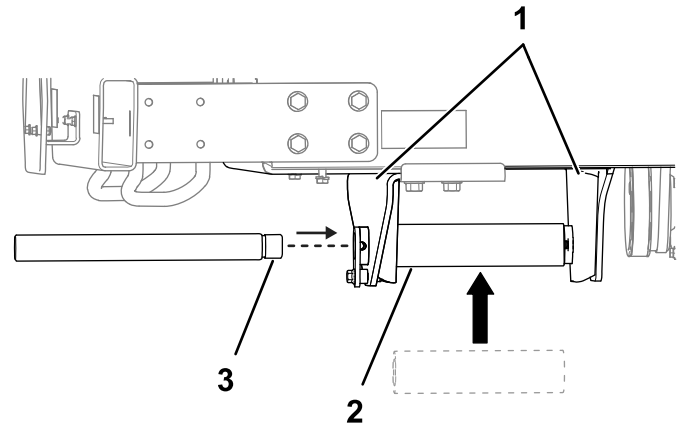


Figure 13

1. Supports d'essieu
2. Essieu d'écartement
3. Axe de pivot

3. Insérez l'axe de pivot dans l'essieu d'écartement (Figure 13). Si l'axe de pivot ne tourne pas librement, réglez la position du support d'essieu de rechange. Poncez les bords du cadre selon les besoins.
4. Lorsque le support d'essieu est à la bonne position, déposez l'axe de pivot et l'essieu d'écartement.

5. Appliquez des points de soudure sur l'extérieur, le dessous et l'endroit où le support d'angle touche le support d'essieu afin de le maintenir en place ([Figure 14](#)). Répétez la procédure de l'autre côté.

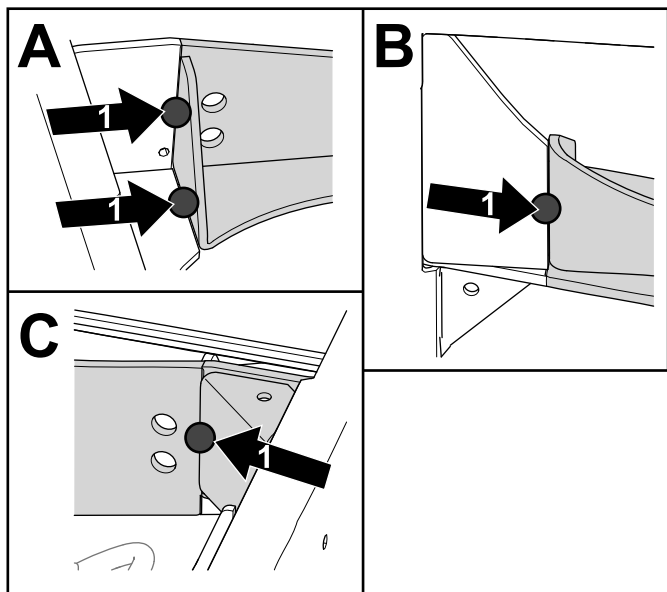


Figure 14

g392675

1. Appliquer des points de soudure à ces emplacements
-
6. Retirez les pinces et les plaques en métal qui maintiennent le support d'essieu en place.

7

Soudure du support d'essieu arrière de rechange

Aucune pièce requise

Procédure

1. Soudez le support d'essieu sur le cadre aux emplacements indiqués à la [Figure 15](#). Répétez la procédure de l'autre côté.

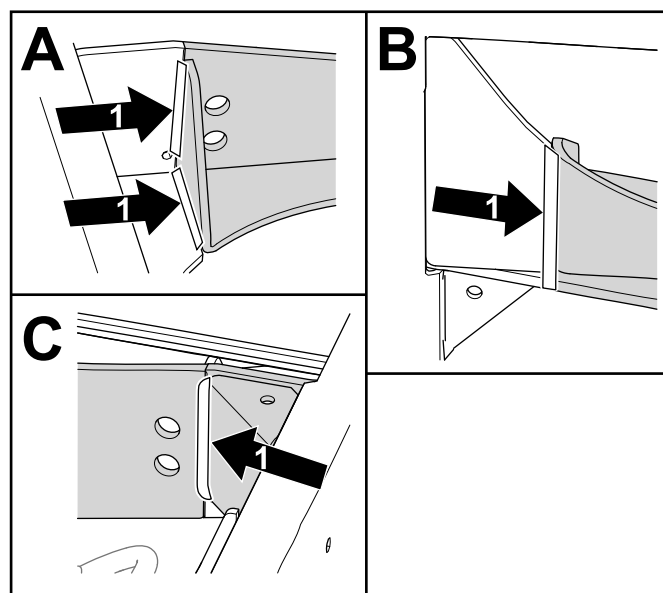


Figure 15

g392677

1. Souder à ces emplacements
-
2. Enlevez les projections de soudure et assurez-vous que toutes les surfaces sont propres.
 3. Peignez au pistolet les zones que vous venez de souder.

Finir l'installation du kit

Aucune pièce requise

Finir l'installation de l'essieu arrière

1. Positionnez l'ensemble essieu arrière sur le cadre. Levez l'ensemble essieu jusqu'au cadre et glissez l'axe pivot dans le cadre, l'essieu et les 3 rondelles de butée (Figure 16).

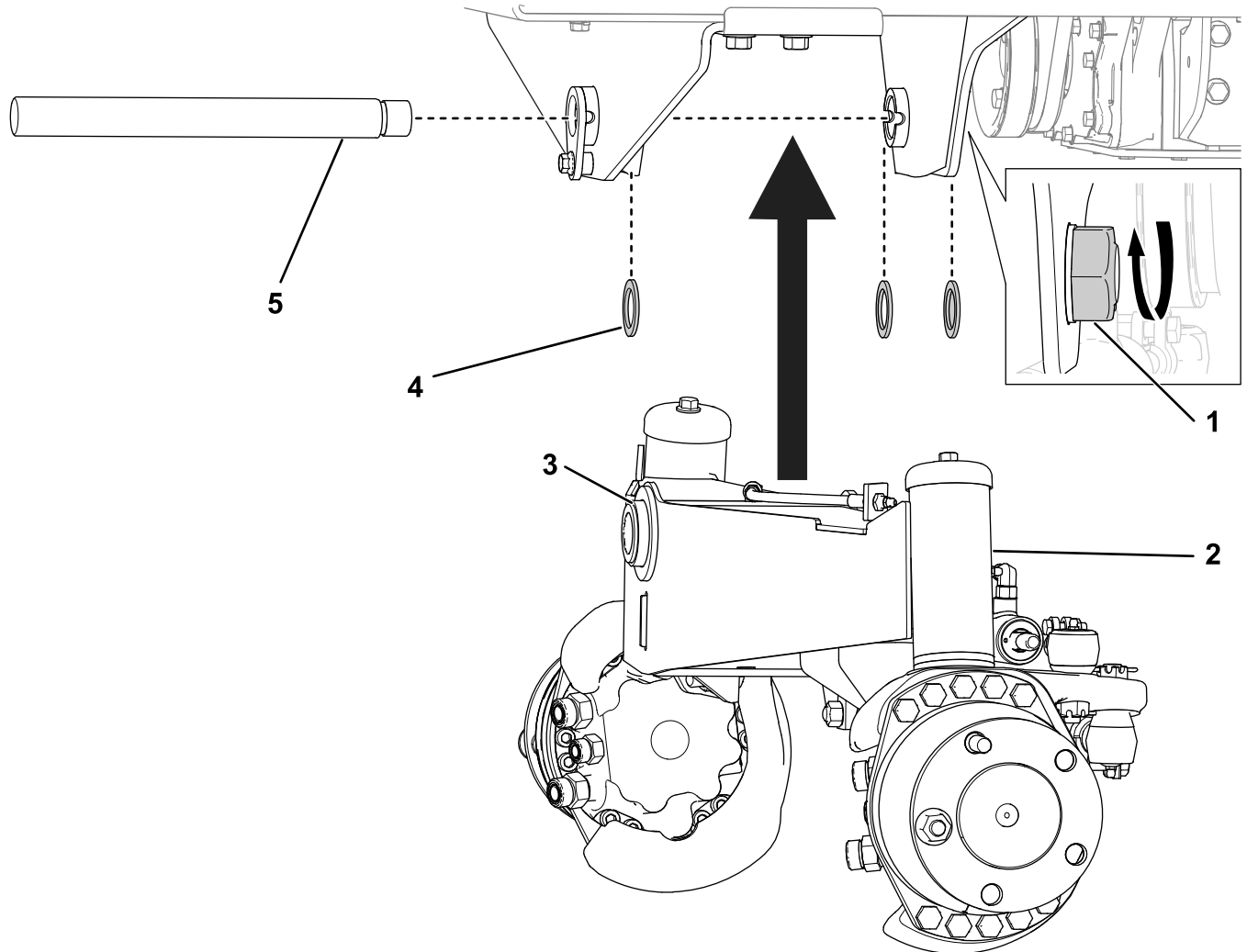


Figure 16

g392690

- | | |
|----------------------------|----------------------|
| 1. Contre-écrou | 4. Rondelle de butée |
| 2. Ensemble essieu arrière | 5. Axe de pivot |
| 3. Essieu | |

2. Fixez le contre-écrou sur l'axe de pivot pour éliminer le mouvement axial (d'avant en arrière) de l'essieu arrière. Assurez-vous que l'essieu peut encore pivoter librement après avoir serré le contre-écrou (Figure 16).
3. Branchez les flexibles hydrauliques sur les vérins de direction et les moteurs des roues arrière.

4. Installez les pièces que vous avez déposées sous [2 Préparation de l'essieu arrière \(page 2\)](#) et les flexibles hydrauliques.
5. Montez les roues arrière. Serrez les écrous de roues de la même manière en étoile.
6. Abaissez l'arrière de la machine et retirez les chandelles. Voir la procédure correcte dans le *Manuel de l'utilisateur*.

Branchement de la batterie

1. Tournez le coupe-batterie à la position SOUS TENSION, comme montré à la [Figure 2](#).
2. Refermez et sécurisez le capot avec les 2 loquets.

Remarques:



Count on it.