



Supporto dell'assale posteriore

Tosaerba rotante Groundsmaster® 5900 o 5910

N° del modello 145-8319

Istruzioni di installazione

Installazione

Parti sciolte

Verificate che sia stata spedita tutta la componentistica, facendo riferimento alla seguente tabella.

Procedura	Descrizione	Qté	Uso
1	Non occorrono parti	–	Preparazione della macchina.
2	Non occorrono parti	–	Preparazione dell'assale posteriore.
3	Non occorrono parti	–	Rimozione dell'assale posteriore.
4	Non occorrono parti	–	Rimozione del supporto dell'assale posteriore esistente.
5	Non occorrono parti	–	Rimozione della vernice dal supporto dell'assale posteriore.
6	Supporto dell'assale posteriore Assale del distanziale	1 1	Montaggio del supporto dell'assale posteriore sostitutivo.
7	Non occorrono parti	–	Saldatura del supporto dell'assale posteriore sostitutivo.
8	Non occorrono parti	–	Completamento del montaggio del kit.



1

Preparazione della macchina

Non occorrono parti

Procedura

1. Parcheggiate la macchina su terreno pianeggiante.
2. Inserite il freno di stazionamento.
3. Spegnete il motore, togliete la chiave e lasciate raffreddare la macchina.

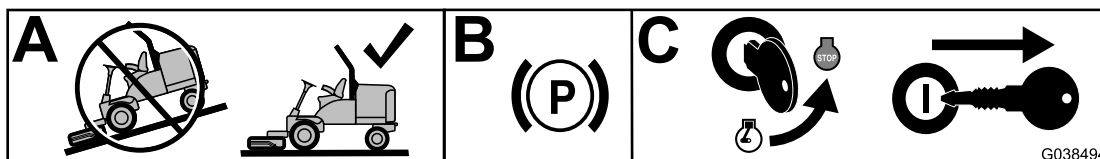


Figura 1

g387526

4. Rimuovete il cofano dalle sue cerniere.

Nota: Conservate tutti i componenti rimossi per un'installazione successiva.

5. Girate l'interruttore di scollegamento della batteria su OFF (Figura 2).

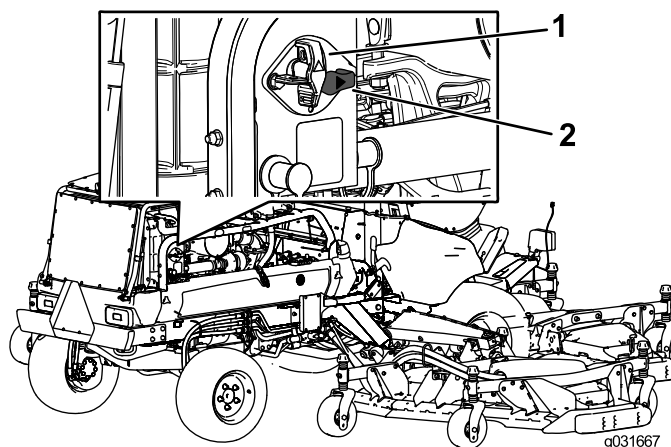


Figura 2

g031667

1. Interruttore di scollegamento della batteria (posizione di SPEGNIMENTO)
2. Interruttore di scollegamento della batteria (posizione di ACCENSIONE)

6. Sollevate la parte posteriore della macchina e sostenetela su cavalletti. Per la procedura corretta fate riferimento al *Manuale dell'operatore*.

2

Preparazione dell'assale posteriore

Non occorrono parti

Procedura

Questo passaggio creerà spazio attorno all'assale posteriore prima della rimozione dello stesso.

1. Rimuovete le ruote posteriori ([Figura 3](#)).

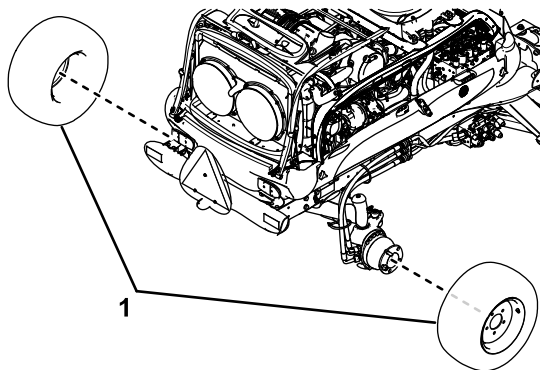


Figura 3

g392466

1. Ruota posteriore
-

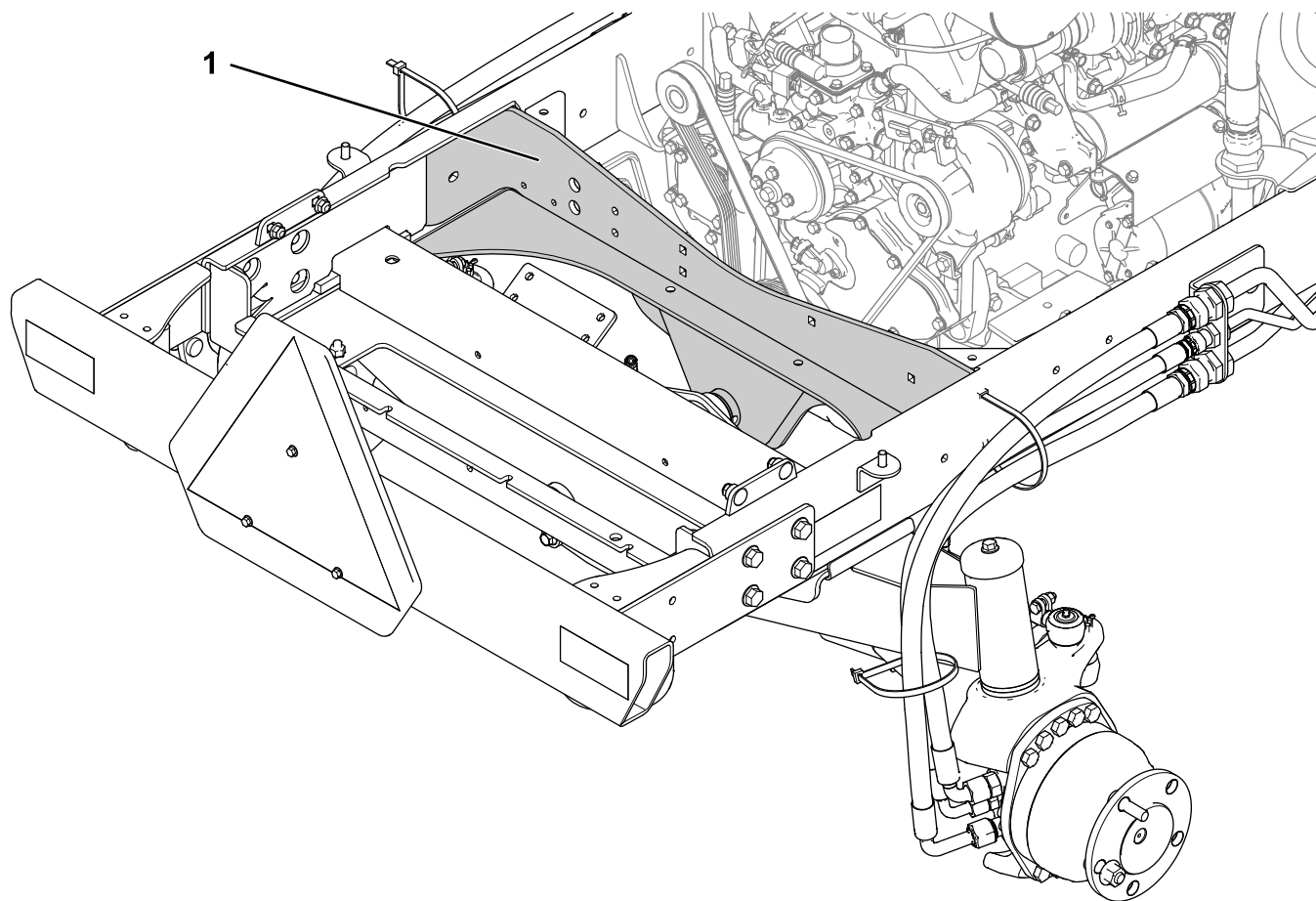
2. Rimuovete eventuali componenti situati tra il motore e la parte posteriore della macchina in modo tale che il supporto dell'assale posteriore sia esposto ([Figura 4](#)).

- Gruppo raffreddamento
- Batterie
- Filtro dell'aria
- Alternatore
- Sottosistemi elettrici
- Flessibili idraulici

Rimuovete tutti i componenti necessari affinché ci sia spazio a sufficienza per rimuovere il supporto dell'assale posteriore nel passaggio [4 Rimozione del supporto dell'assale posteriore esistente \(pagina 8\)](#).

Nota: Conservate tutti i componenti rimossi per un'installazione successiva.

Nota: Per facilitare il montaggio, etichettate eventuali flessibili idraulici per indicare le loro corrette posizioni. Mettete cappucci e tappi su tutti i raccordi e i flessibili per prevenire la contaminazione.



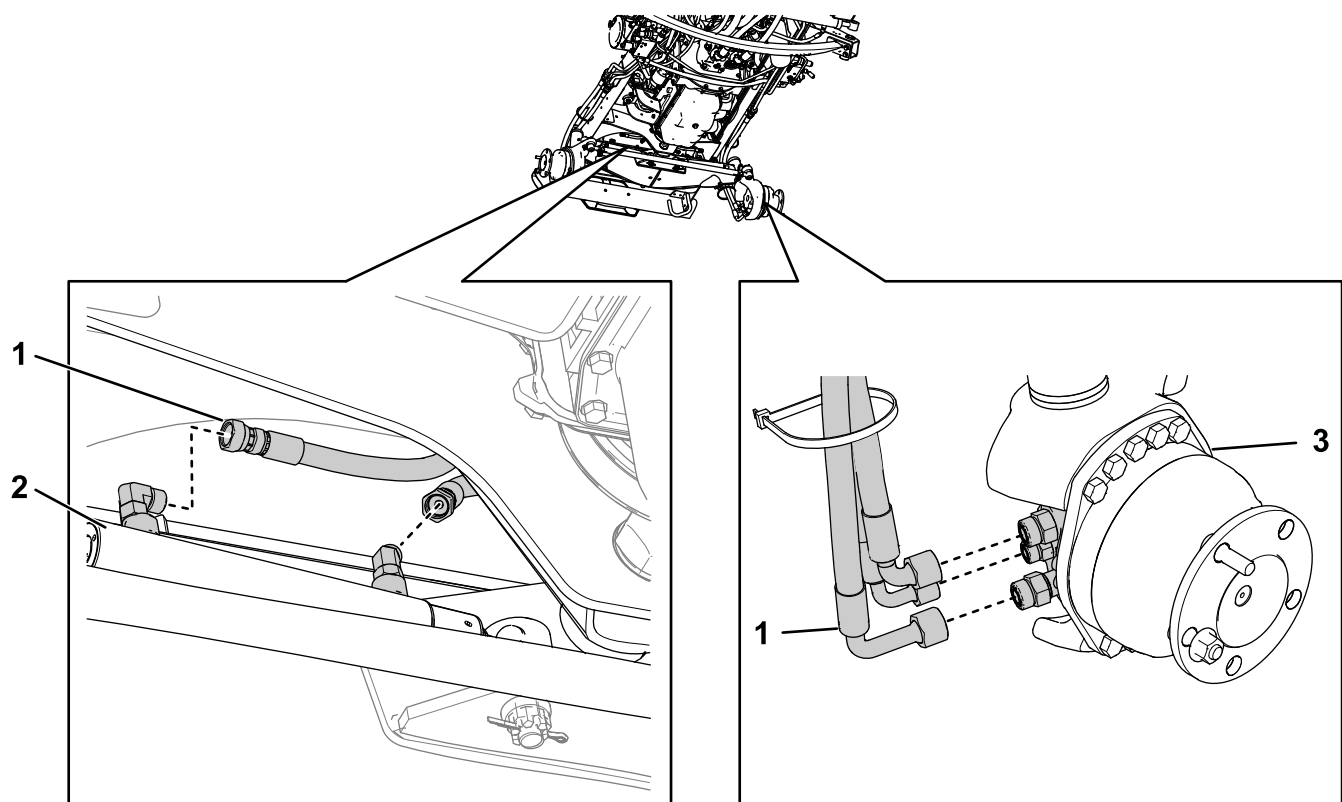
g392465

Figura 4

1. Supporto dell'assale posteriore

3. Rimuovete eventuali componenti che sono ancora fissati al supporto dell'assale.

4. Scollegate eventuali flessibili idraulici fissati ai cilindri sterzanti e ai motori della ruota posteriore (Figura 5). Ripetete l'operazione sull'altro lato per ogni flessibile idraulico.



g392695

Figura 5

1. Flessibile idraulico
2. Cilindro sterzante

3. Motore della ruota posteriore

3

Rimozione dell'assale posteriore

Non occorrono parti

Procedura

1. Rimuovete il dado di bloccaggio e la rondella di spinta che fissa l'albero di articolazione al telaio come illustrato nella [Figura 6](#).

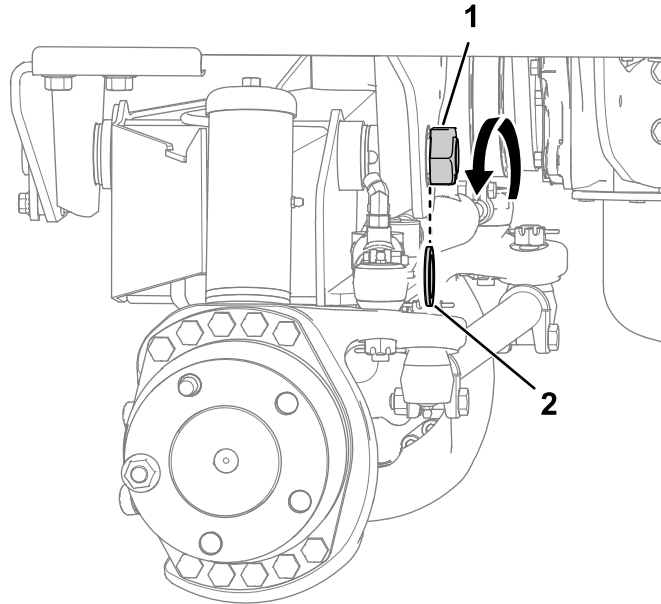


Figura 6

g392469

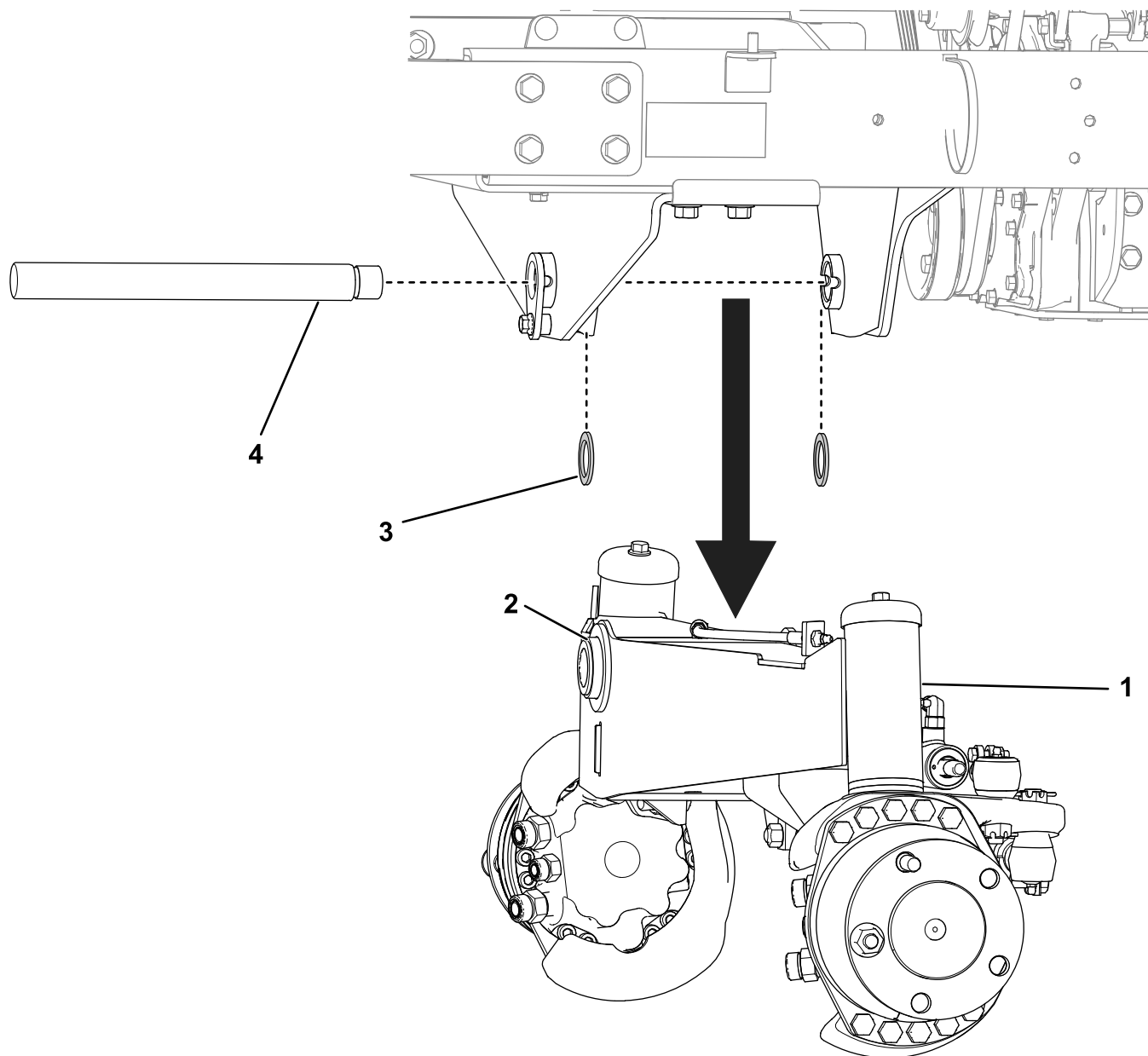
- | | |
|-----------------------|-----------------------|
| 1. Dado di bloccaggio | 2. Rondella di spinta |
|-----------------------|-----------------------|

-
2. Sostenete l'assale posteriore per evitare che cada.

⚠ ATTENZIONE

Il gruppo assale posteriore pesa approssimativamente 136 kg. Utilizzate un dispositivo di sollevamento appropriato per sollevare in modo sicuro il gruppo assale posteriore.

3. Tirate l'albero di articolazione dal telaio e dall'assale posteriore. Abbassate attentamente l'intero gruppo assale posteriore e rimuovetelo da sotto la macchina. Individuate e recuperate le 2 rondelle di spinta dall'area compresa tra il telaio della macchina e l'assale posteriore ([Figura 7](#)).



g392468

Figura 7

- | | |
|-------------------------------|----------------------------|
| 1. Supporto assale posteriore | 3. Rondella di spinta |
| 2. Assale posteriore | 4. Albero di articolazione |

4

Rimozione del supporto dell'assale posteriore esistente

Non occorrono parti

Procedura

Questo passaggio illustra come rimuovere il supporto dell'assale esistente e preparare il telaio per il successivo passaggio.

1. Rimuovete la saldatura presente tra il supporto dell'assale e il supporto angolare come illustrato nella [Figura 8](#). Ripetete l'operazione sull'altro lato.

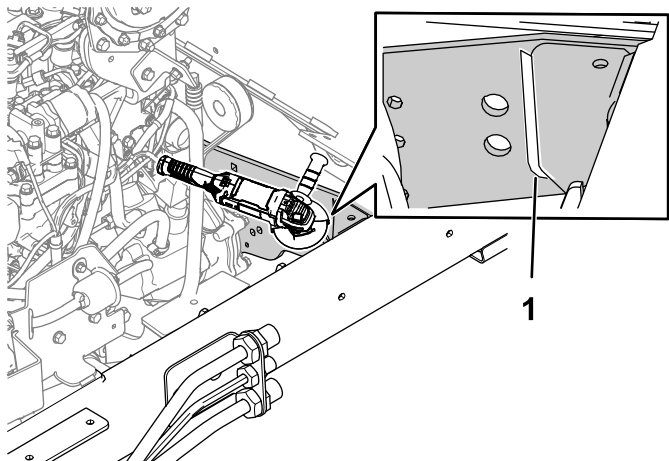


Figura 8

g392470

1. Rimuovete questa saldatura. Ripetete l'operazione sull'altro lato.
-
2. Utilizzando un righello e uno strumento di disegno, tracciate una linea con un'angolazione di 90° dalla base del supporto assale in entrambe le direzioni ([Figura 9](#)). Ripetete l'operazione sull'altro lato.

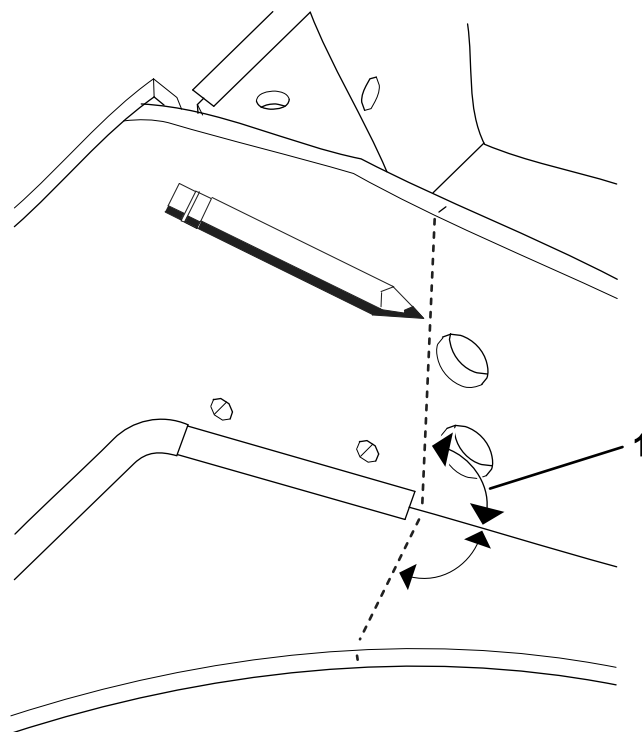


Figura 9

g392471

1. Angolo di 90°

3. Utilizzate un seghetto alternativo per tagliare in modo diretto il metallo lungo le linee contrassegnate ([Figura 10](#)). Se necessario, utilizzate una levigatrice per essere sicuri che i tagli siano a filo con il bordo.

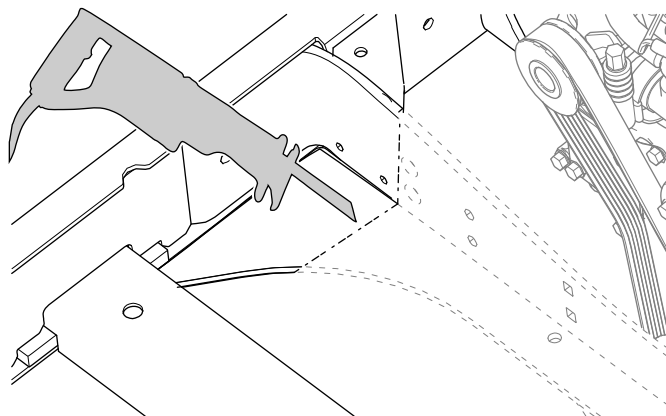


Figura 10

g392582

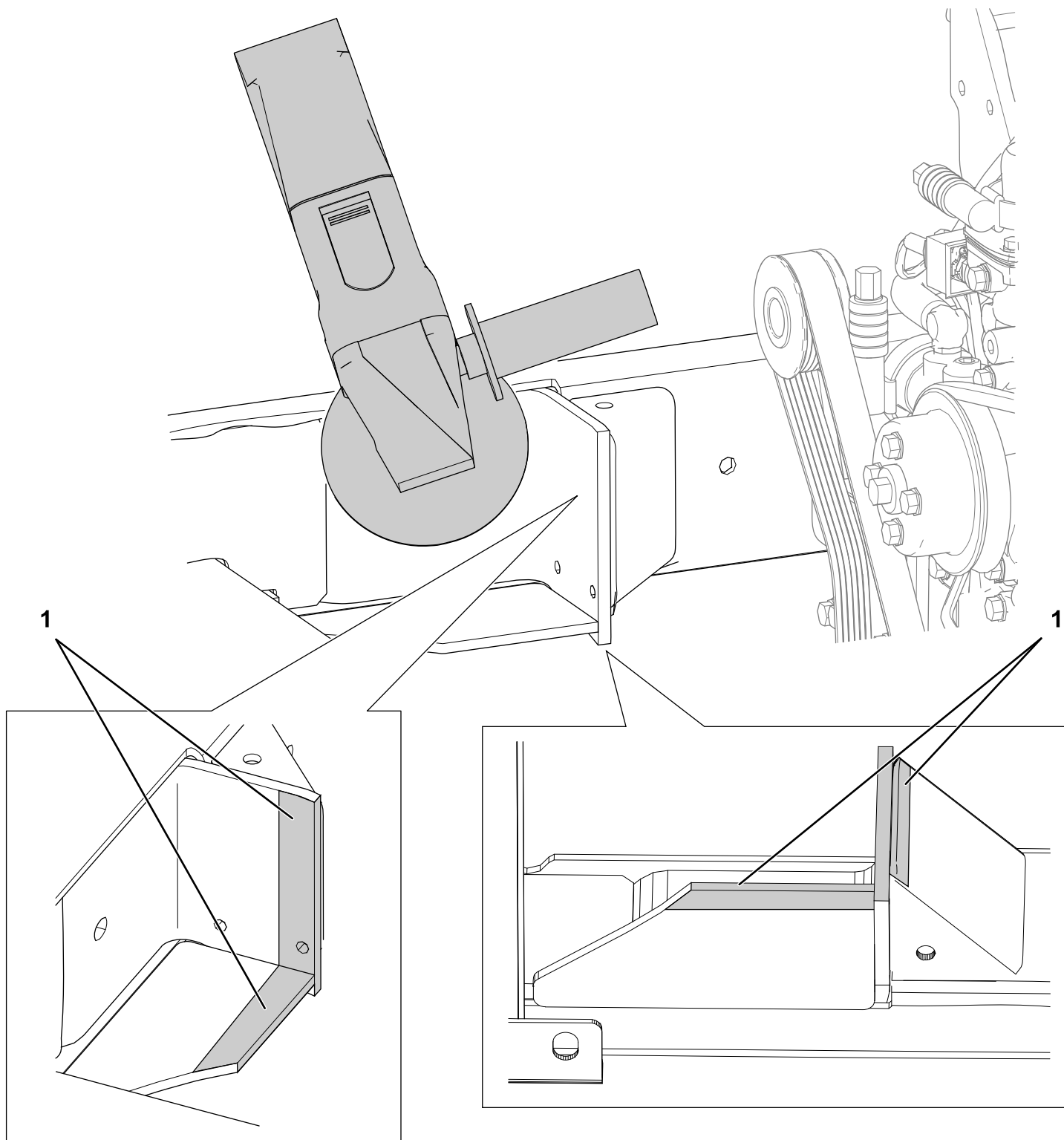
5

Rimozione della vernice dal supporto dell'assale posteriore

Non occorrono parti

Procedura

Rimuovete eventuale vernice dalle aree indicate per garantire una saldatura continua nel passaggio [7 Saldatura del supporto dell'assale posteriore sostitutivo \(pagina 12\)](#). Ripetete l'operazione sull'altro lato per ogni presenza di vernice ([Figura 11](#)).



g392583

Figura 11

1. Rimuovete la vernice da queste aree

6

Montaggio del supporto dell'assale posteriore sostitutivo

Parti necessarie per questa operazione:

1	Supporto dell'assale posteriore
1	Assale del distanziale

Procedura

1. Mettete il supporto dell'assale sostitutivo in posizione. Utilizzando serratubi e piastre di supporto in metallo, fissatelo come illustrato nella [Figura 12](#). Accertatevi che il supporto dell'assale sia a filo rispetto al telaio esistente e che non ci siano spazi vuoti.

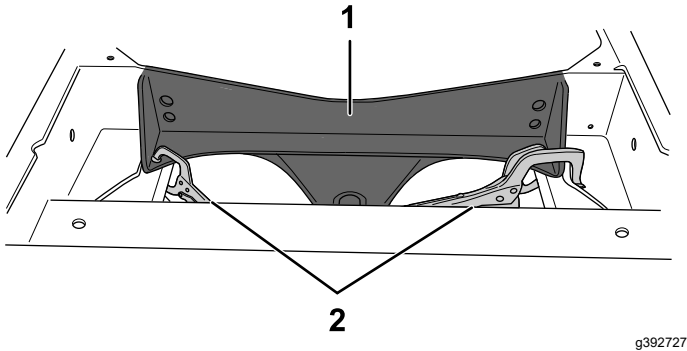


Figura 12

1. Supporto dell'assale posteriore sostitutivo
2. Serratubo

2. Inserite l'assale del distanziale tra i supporti dell'assale per garantire che si trovino alla distanza corretta ([Figura 13](#)). Regolate la posizione del supporto dell'assale sostitutivo in modo opportuno.

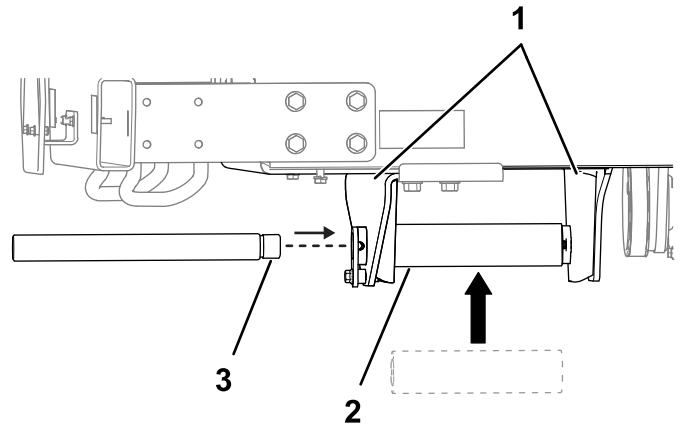


Figura 13

1. Supporti dell'assale
2. Assale del distanziale
3. Albero di articolazione

3. Inserite l'albero di articolazione attraverso l'assale del distanziale ([Figura 13](#)). Se l'albero di articolazione non ruota liberamente, regolate la posizione del supporto dell'assale sostitutivo. Levigate i bordi del telaio come necessario.
4. Una volta che il supporto dell'assale si trova nella posizione corretta, rimuovete l'albero di articolazione e l'assale del distanziale.

5. Applicate punti di saldatura alla parte esterna, inferiore e laddove il supporto angolare entra in contatto con il supporto dell'assale in modo da mantenerlo in posizione (Figura 14). Ripetete l'operazione sull'altro lato.

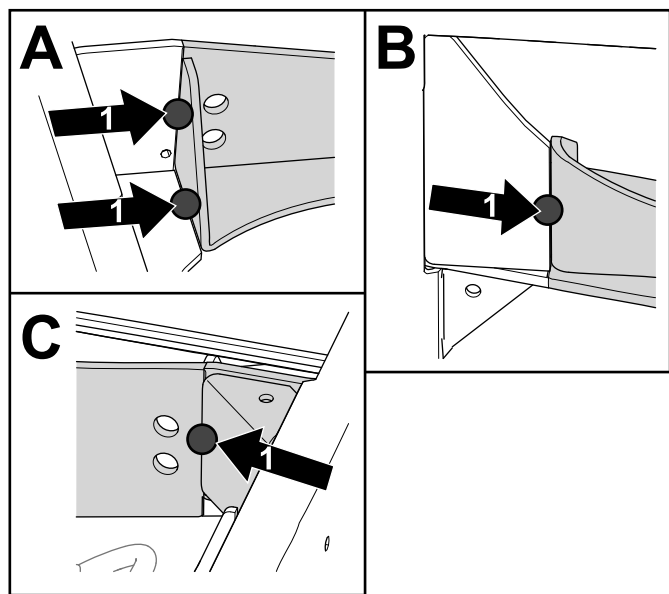


Figura 14

g392675

1. Applicate punti di saldatura in questi punti
-
6. Rimuovete i serratubi e le piastre in metallo che mantengono il supporto dell'assale in posizione.

7

Saldatura del supporto dell'assale posteriore sostitutivo

Non occorrono parti

Procedura

1. Saldate il supporto dell'assale al telaio nelle aree mostrate nella Figura 15. Ripetete l'operazione sull'altro lato.

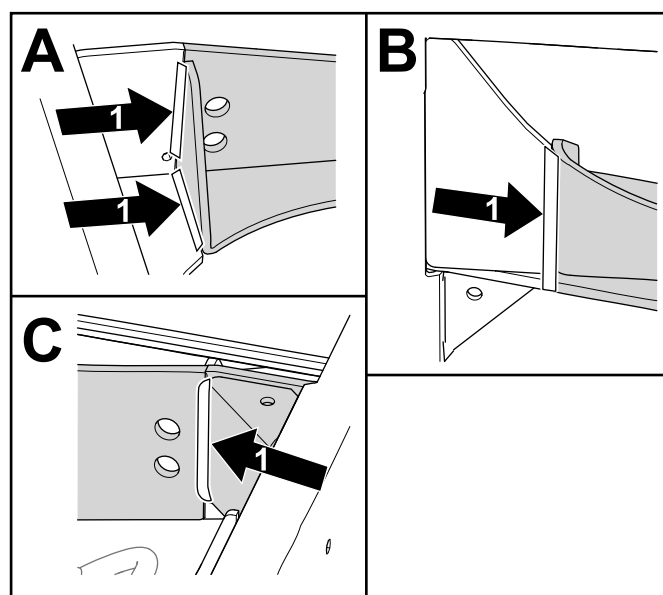


Figura 15

g392677

1. Applicate saldature su queste aree
-
2. Rimuovete eventuali schizzi di saldatura e assicuratevi che tutte le superfici siano pulite.
 3. Spruzzate la vernice sulle aree recentemente saldate.

Completamento del montaggio del kit

Non occorrono parti

Completamento del montaggio dell'assale posteriore

1. Posizionate il gruppo assale posteriore sul telaio. Sollevate il gruppo assale sul telaio e fate scorrere l'albero di articolazione attraverso il telaio, l'assale e 3 rondelle di spinta (Figura 16).

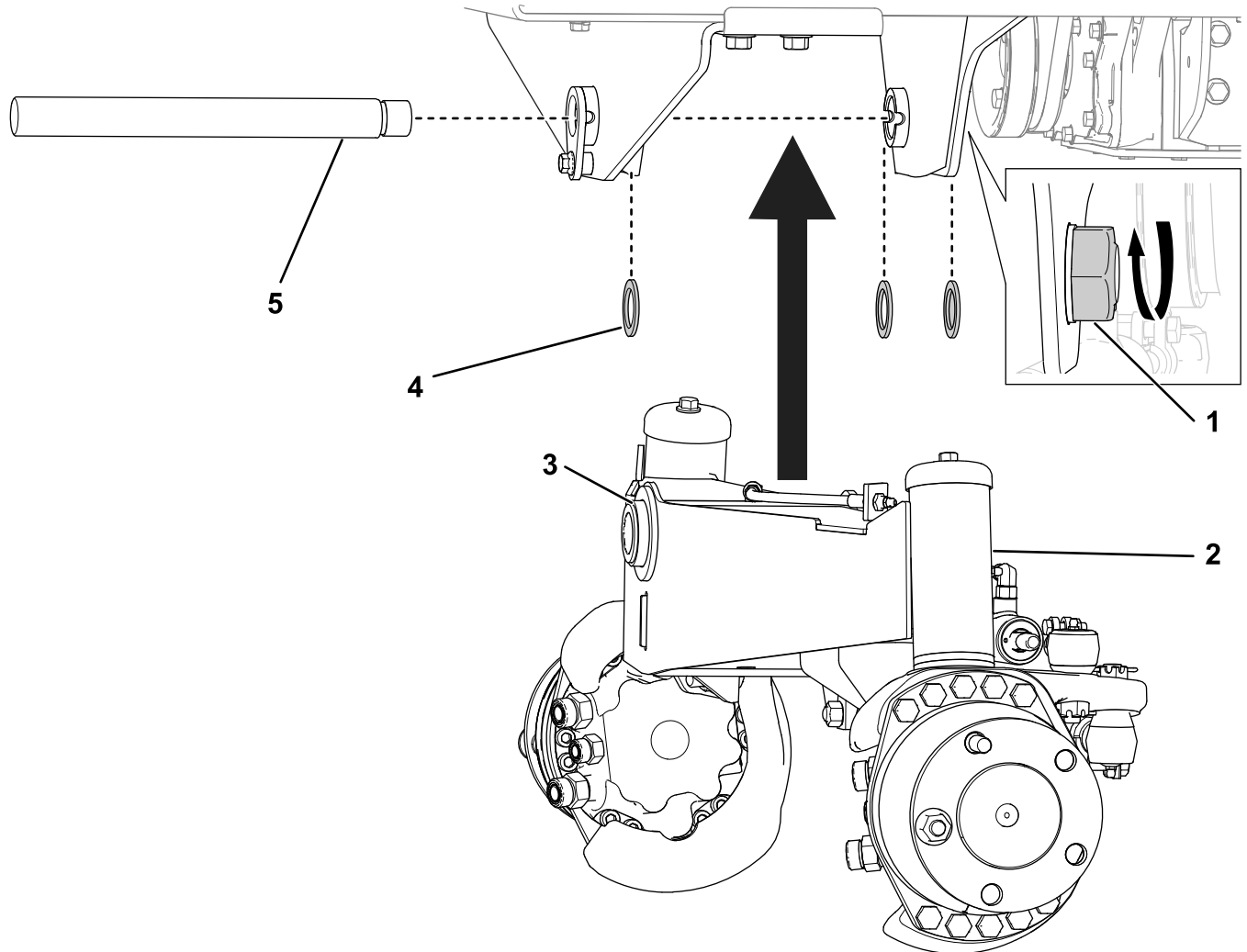


Figura 16

g392690

- | | |
|-------------------------------|----------------------------|
| 1. Dado di bloccaggio | 4. Rondella di spinta |
| 2. Supporto assale posteriore | 5. Albero di articolazione |
| 3. Assale | |
-
2. Fissate il dado di bloccaggio all'albero di articolazione per eliminare un eventuale movimento assale (avanti-indietro) dell'assale posteriore. Accertatevi che l'assale possa ancora ruotare liberamente una volta che il dado di bloccaggio è stato serrato (Figura 16).
 3. Montate eventuali flessibili idraulici fissati ai cilindri sterzanti e ai motori della ruota posteriore.

4. Montate i componenti che avete rimosso nel passaggio [2 Preparazione dell'assale posteriore \(pagina 2\)](#) ed eventuali flessibili idraulici.
5. Montate le ruote posteriori. Serrate i bulloni della ruota in modo uniforme seguendo un schema a croce.
6. Abbassate la parte posteriore della macchina e rimuovete i cavalletti. Per la procedura corretta fate riferimento al *Manuale dell'operatore*.

Collegamento della batteria

1. Girate l'interruttore di scollegamento della batteria su ON come illustrato nella [Figura 2](#).
2. Chiudete il cofano e fissatelo con 2 fermi.

Note:



Count on it.