



Опора заднего моста

Ротационная газонокосилка Groundsmaster® 5900 или 5910

Номер модели 145-8319

Инструкции по монтажу

Монтаж

Незакреплённые детали

Используя таблицу, представленную ниже, убедитесь в том, что все детали отгружены

Процедура	Наименование	Количество	Использование
1	Детали не требуются	—	Подготовка машины.
2	Детали не требуются	—	Подготовьте задний мост.
3	Детали не требуются	—	Снимите задний мост.
4	Детали не требуются	—	Снимите установленную опору заднего моста.
5	Детали не требуются	—	Удалите краску с опоры заднего моста.
6	Опора заднего моста Проставка моста	1 1	Установите сменную опору заднего моста.
7	Детали не требуются	—	Приварите сменную опору заднего моста.
8	Детали не требуются	—	Завершите установку комплекта.



1

Подготовка машины

Детали не требуются

Процедура

1. Установите машину на ровной поверхности.
2. Включите стояночный тормоз.
3. Выключите двигатель, извлеките ключ и дайте машине остыть.

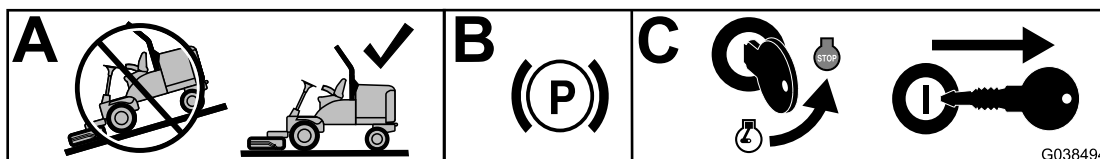


Рисунок 1

g387526

4. Снимите капот с петель.

Примечание: Сохраните все снятые детали для установки на более позднем этапе.

5. Поверните переключатель отсоединения аккумулятора в положение OFF (Выкл.) (Рисунок 2).

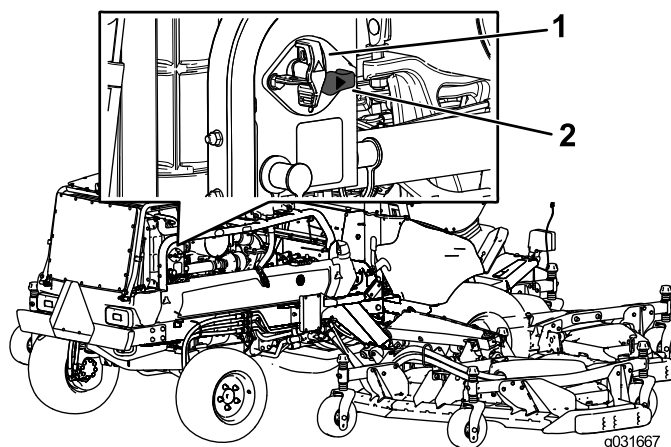


Рисунок 2

g031667

1. Переключатель отсоединения аккумулятора (положение OFF (Выкл.))
2. Переключатель отсоединения аккумулятора (положение ON (Вкл.))

6. Поднимите заднюю часть машины и зафиксируйте ее с помощью подъемных опор. См. описание правильного порядка действий в *Руководстве оператора*.

2

Подготовка заднего моста

Детали не требуются

Процедура

Выполнение этого действия позволяет создать свободное пространство вокруг заднего моста перед его снятием.

1. Снимите задние колеса ([Рисунок 3](#)).

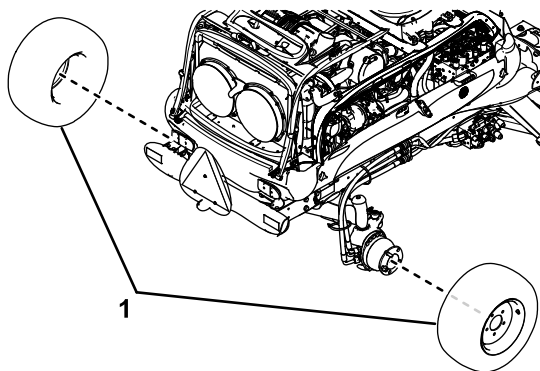


Рисунок 3

g392466

1. Заднее колесо
-

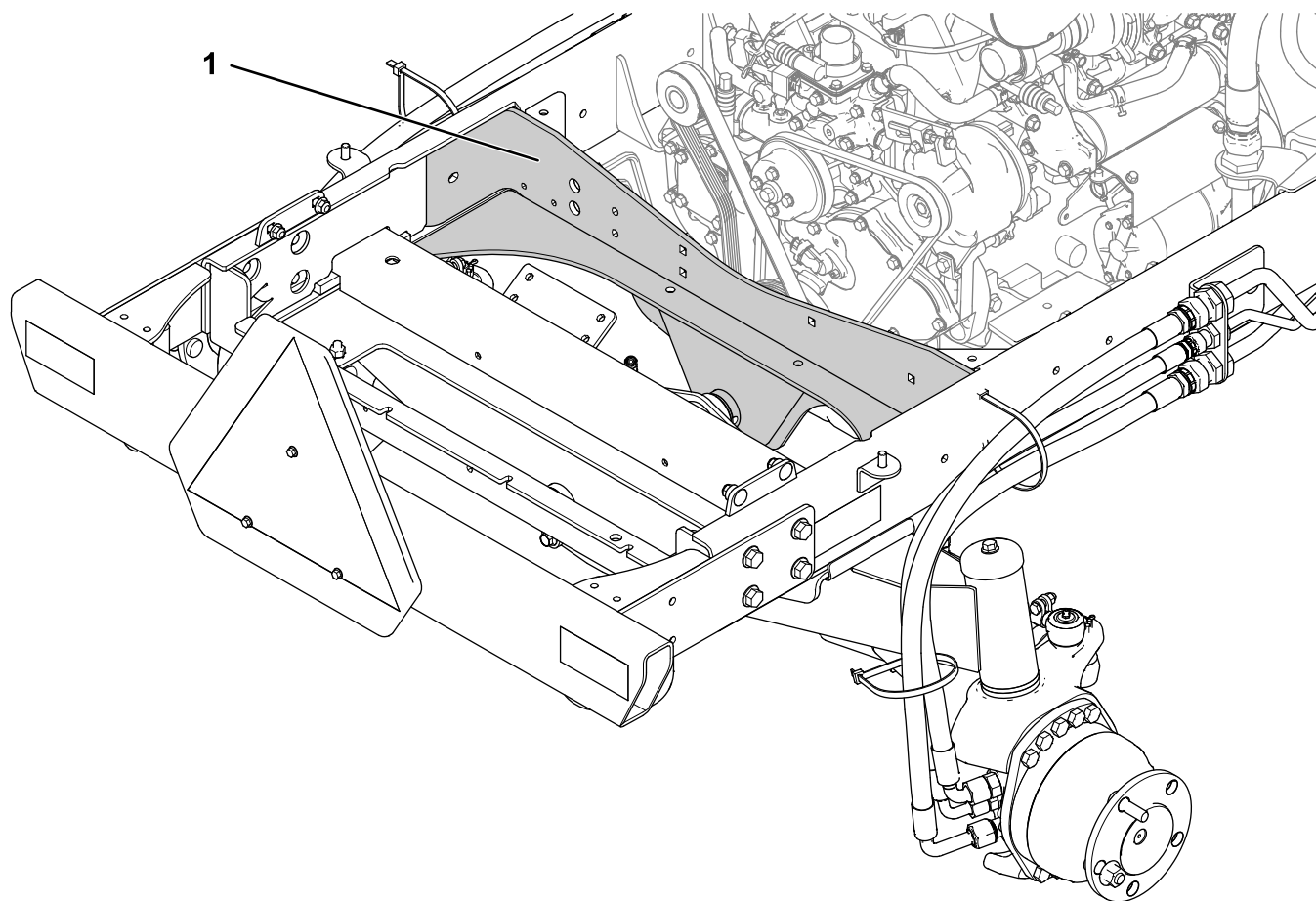
2. Снимите все детали, расположенные между двигателем и задней частью машины так, чтобы была открыта опора заднего моста ([Рисунок 4](#)).

- Узел охлаждения
- Аккумуляторы
- Воздушный фильтр
- Генератор
- Электрические подсистемы
- Гидравлические шланги

Снимите все детали, которые необходимо снять, чтобы освободить достаточно места для выполнения процедуры снятия опоры заднего моста, описанной в пункте [4 Снятие установленной опоры заднего моста \(страница 8\)](#).

Примечание: Сохраните все снятые детали для установки на более позднем этапе.

Примечание: Для облегчения последующей сборки отметьте этикетками все гидравлические шланги, чтобы указать их правильное расположение. Установите колпачки или заглушки на все штуцеры и шланги для предотвращения загрязнения.



g392465

Рисунок 4

1. Опора заднего моста

3. Снимите все детали, которые еще останутся подсоединенными к опоре моста.

4. Отсоедините все гидравлические шланги, подсоединенные к цилиндрам рулевого управления и задним колесным моторам (**Рисунок 5**). Повторите эти действия на другой стороне для каждой детали.

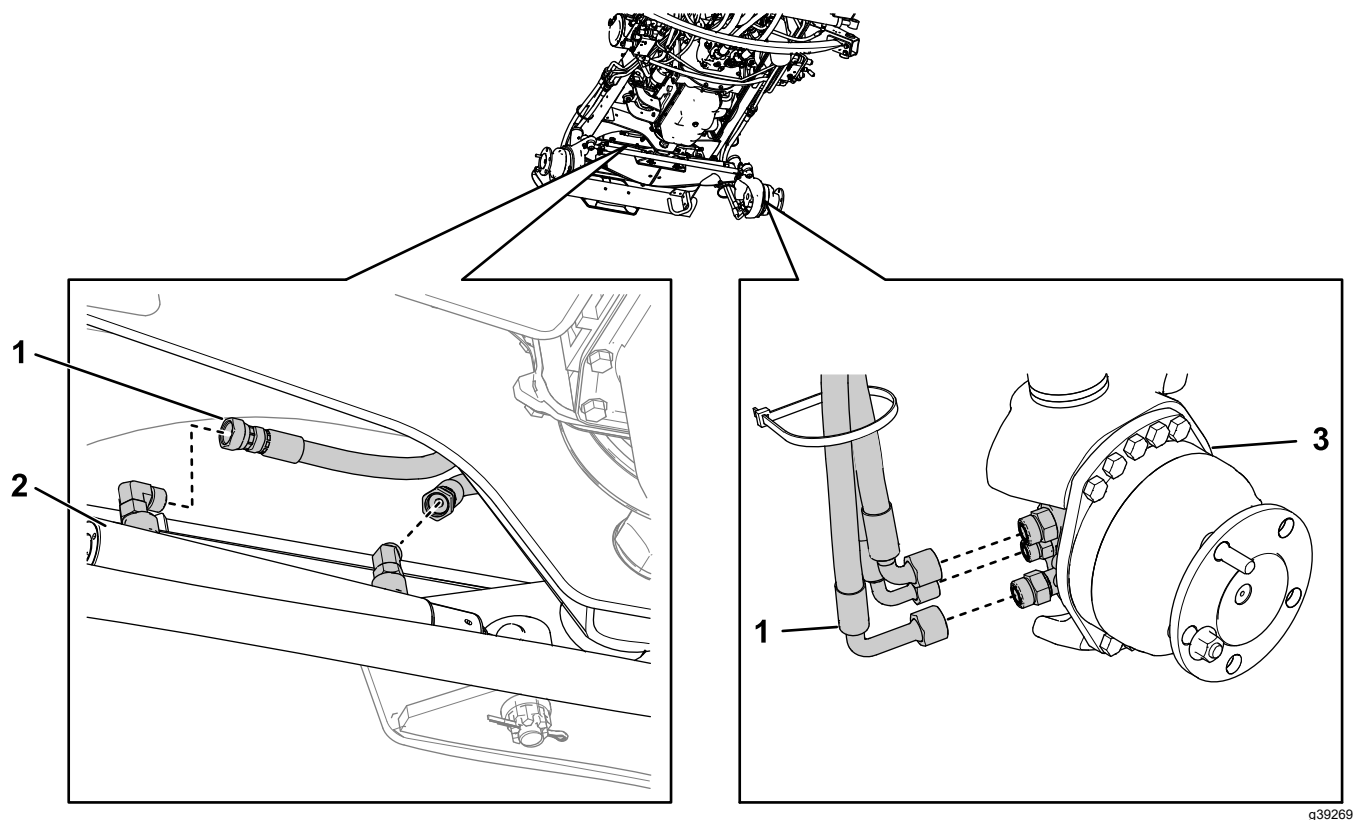


Рисунок 5

g392695

1. Гидравлический шланг
2. Цилиндр рулевого управления

3. Задний колесный мотор

3

Снятие заднего моста

Детали не требуются

Процедура

1. Отверните контргайку с упорной шайбой, которые крепят поворотный шкворень к раме, как показано на [Рисунок 6](#).

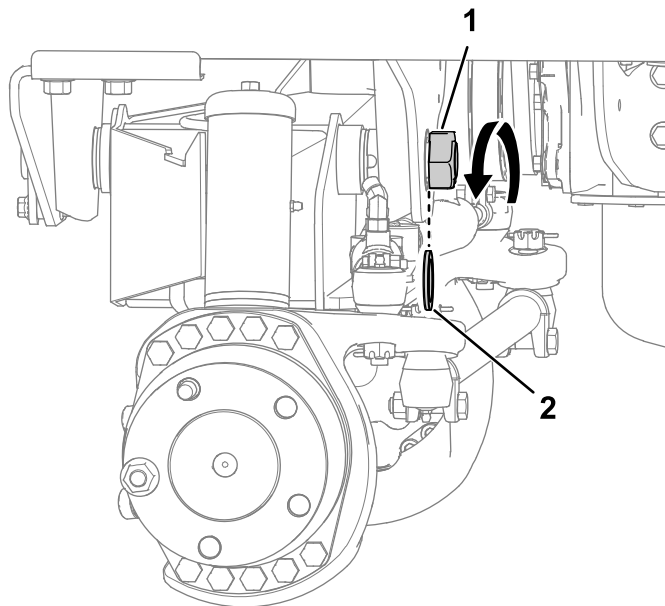


Рисунок 6

g392469

- | | |
|---------------|------------------|
| 1. Контргайка | 2. Упорная шайба |
|---------------|------------------|

-
2. Установите опоры под задний мост для предотвращения его падения.

⚠ ПРЕДОСТЕРЕЖЕНИЕ

Задний мост в сборе весит приблизительно 136 кг. Используйте подходящее подъемное устройство, чтобы безопасно поднять задний мост в сборе.

3. Вытяните поворотный шкворень из рамы и заднего моста. Осторожно опустите весь задний мост в сборе и снимите его из-под машины. Найдите и извлеките 2 упорные шайбы из пространства между рамой машины и задним мостом (Рисунок 7).

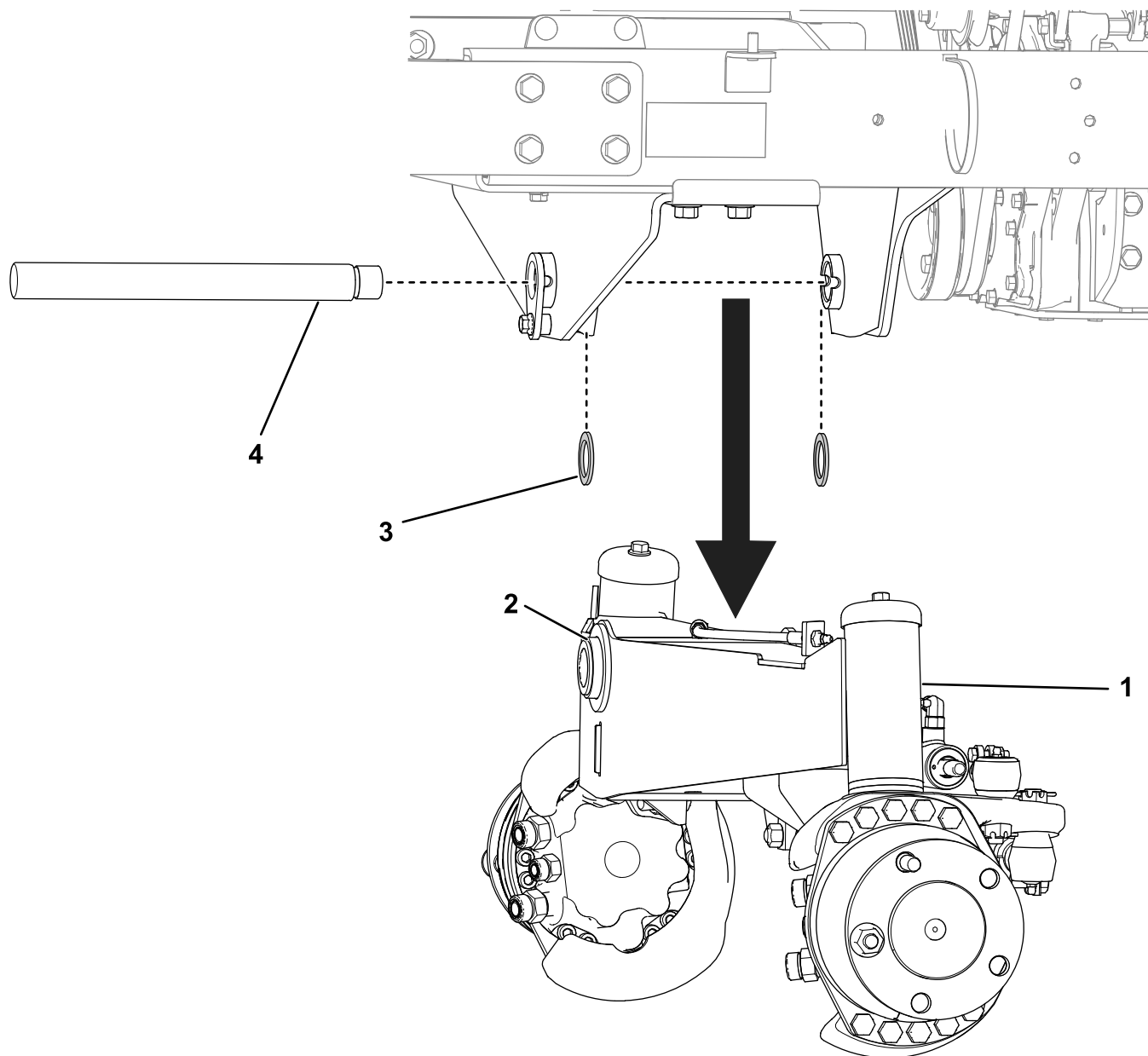


Рисунок 7

1. Задний мост в сборе
2. Задний мост

3. Упорная шайба
4. Поворотный шкворень

g392468

4

Снятие установленной опоры заднего моста

Детали не требуются

Процедура

В данном пункте описано, как снять установленную опору моста и подготовить раму к следующему этапу.

1. Удалите шлифовкой сварной шов, расположенный между опорой моста и угловой опорой, как показано на [Рисунок 8](#). Повторите эти действия на другой стороне.

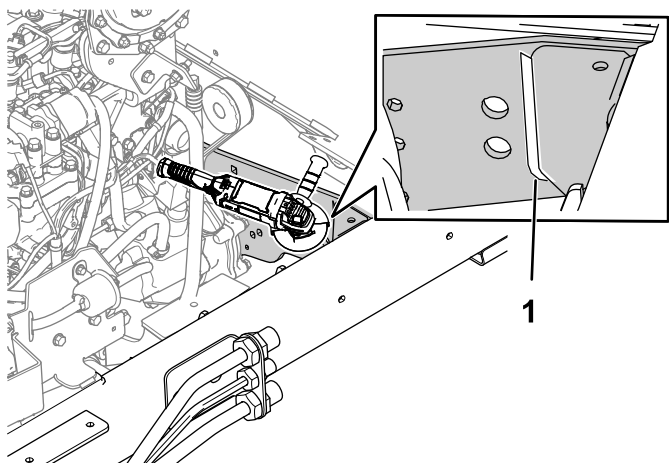


Рисунок 8

g392470

1. Удалите шлифовкой этот сварной шов. Повторите эти действия на другой стороне.

2. Используя линейку и инструмент для черчения, проведите линию под углом 90° от основания опоры моста в обоих направлениях ([Рисунок 9](#)). Повторите эти действия на другой стороне.

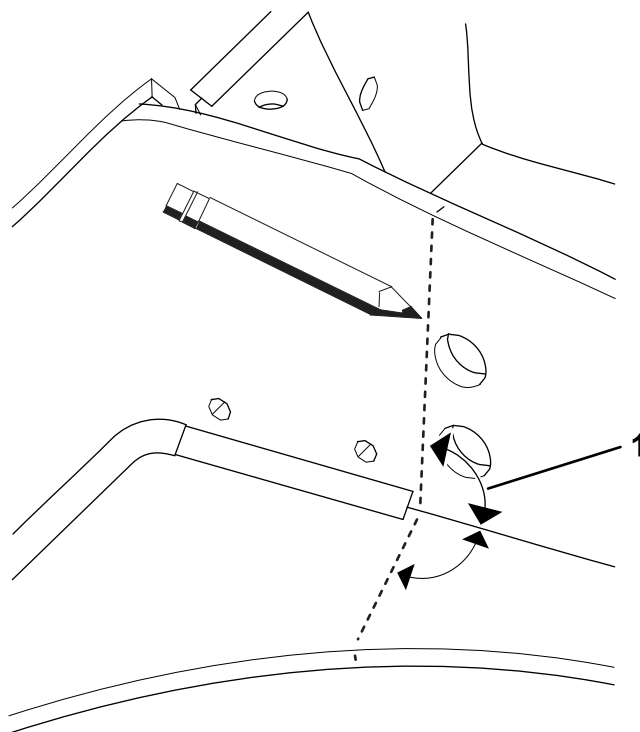


Рисунок 9

g392471

1. Угол 90°

3. Используя сабельную пилу, выполните сквозной пропил металла по нанесенным отметкам ([Рисунок 10](#)). При необходимости используйте шлифовальную машину, чтобы выровнять прорези заподлицо с кромкой.

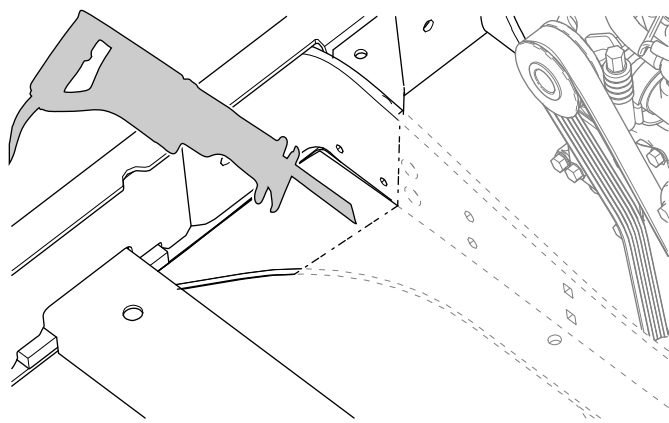


Рисунок 10

g392582

5

Удаление краски с опоры заднего моста

Детали не требуются

Процедура

Удалите всю краску из указанных мест, чтобы обеспечить получение непрерывного сварного шва, который будет выполнен на этапе [7 Сваривание сменной опоры заднего моста \(страница 12\)](#). Повторите эти действия на другой стороне для каждой детали ([Рисунок 11](#)).

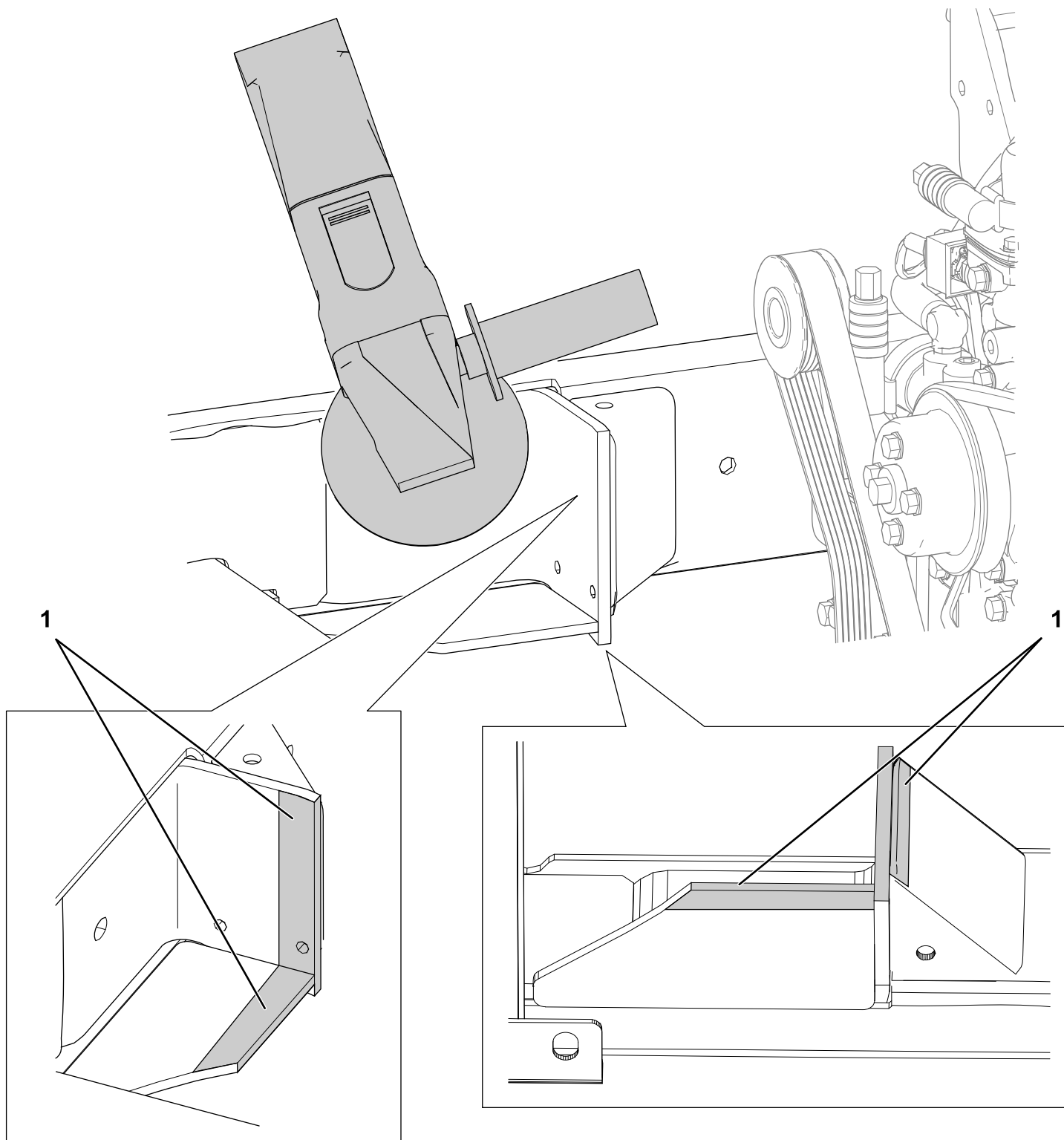


Рисунок 11

g392583

1. Удалите краску из этих мест.

6

Установка сменной опоры заднего моста

Детали, требуемые для этой процедуры:

1	Опора заднего моста
1	Проставка моста

Процедура

1. Установите сменную опору моста на место. Используя зажимы и металлические опорные пластины, зафиксируйте ее, как показано на [Рисунок 12](#). Убедитесь в том, что опора моста расположена заподлицо с имеющейся рамой и что зазоры отсутствуют.

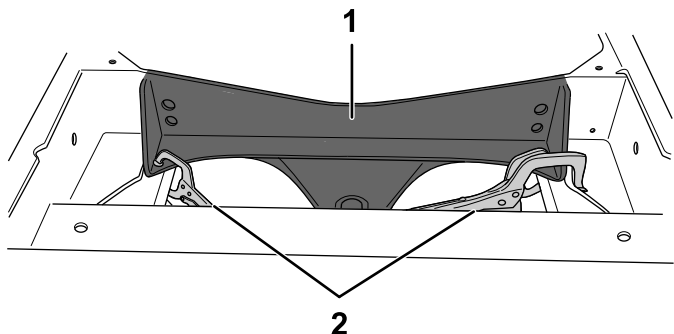


Рисунок 12

g392727

1. Сменная опора заднего моста
2. Зажим моста

2. Вставьте проставку моста между опорами моста, чтобы убедиться в том, что они находятся на надлежащем расстоянии друг от друга ([Рисунок 13](#)). Отрегулируйте положение сменной опоры моста соответствующим образом.

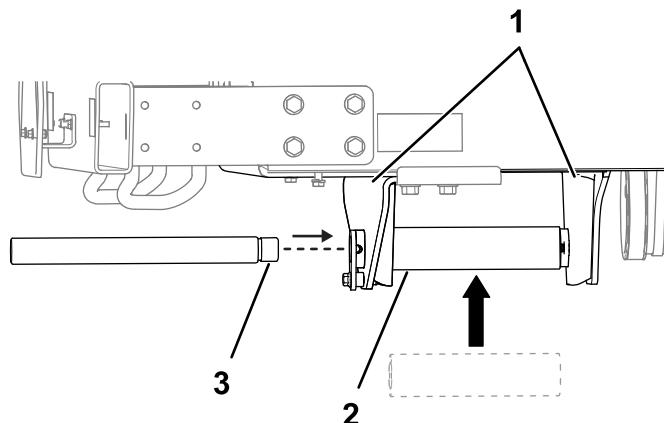


Рисунок 13

g392658

1. Опоры моста
 2. Проставка моста
 3. Поворотный шкворень
3. Вставьте поворотный шкворень через проставку моста ([Рисунок 13](#)). Если поворотный шкворень не вращается свободно, отрегулируйте положение сменной опоры моста. Отшлифуйте края рамы по мере необходимости.
 4. После того как опора моста будет в надлежащем положении, снимите поворотный шкворень и проставку моста.

5. Приварите прихваточным швом наружную, нижнюю части и место, где угловая опора касается опоры моста, чтобы удерживать ее на месте ([Рисунок 14](#)). Повторите эти действия на другой стороне.

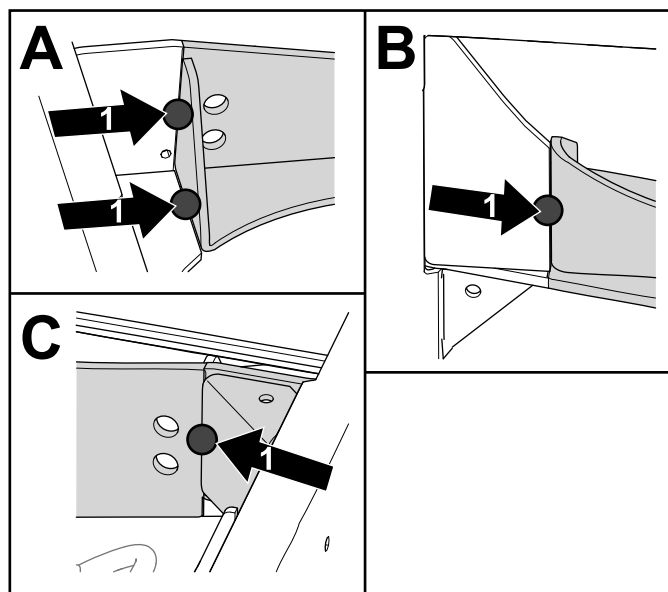


Рисунок 14

g392675

1. Сделайте прихваточные сварные швы в этих местах
-
6. Снимите зажимы и металлические пластины, удерживающие опору моста на месте.

7

Сваривание сменной опоры заднего моста

Детали не требуются

Процедура

1. Приварите опору моста к раме в местах, показанных на [Рисунок 15](#). Повторите эти действия на другой стороне.

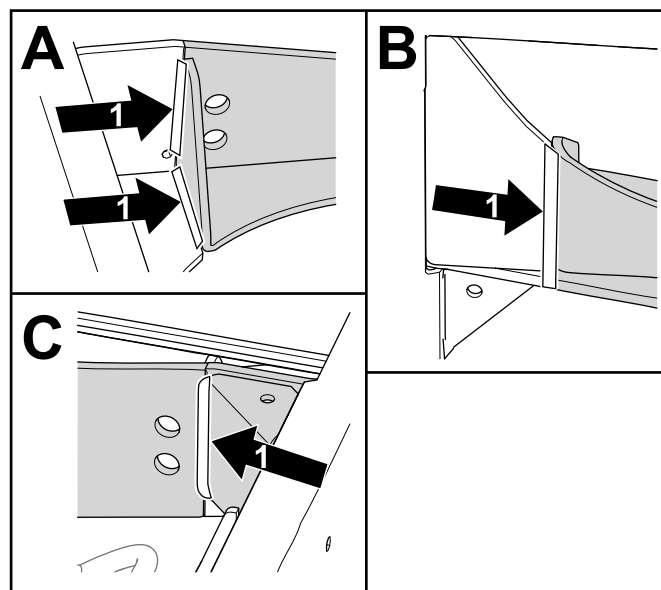


Рисунок 15

g392677

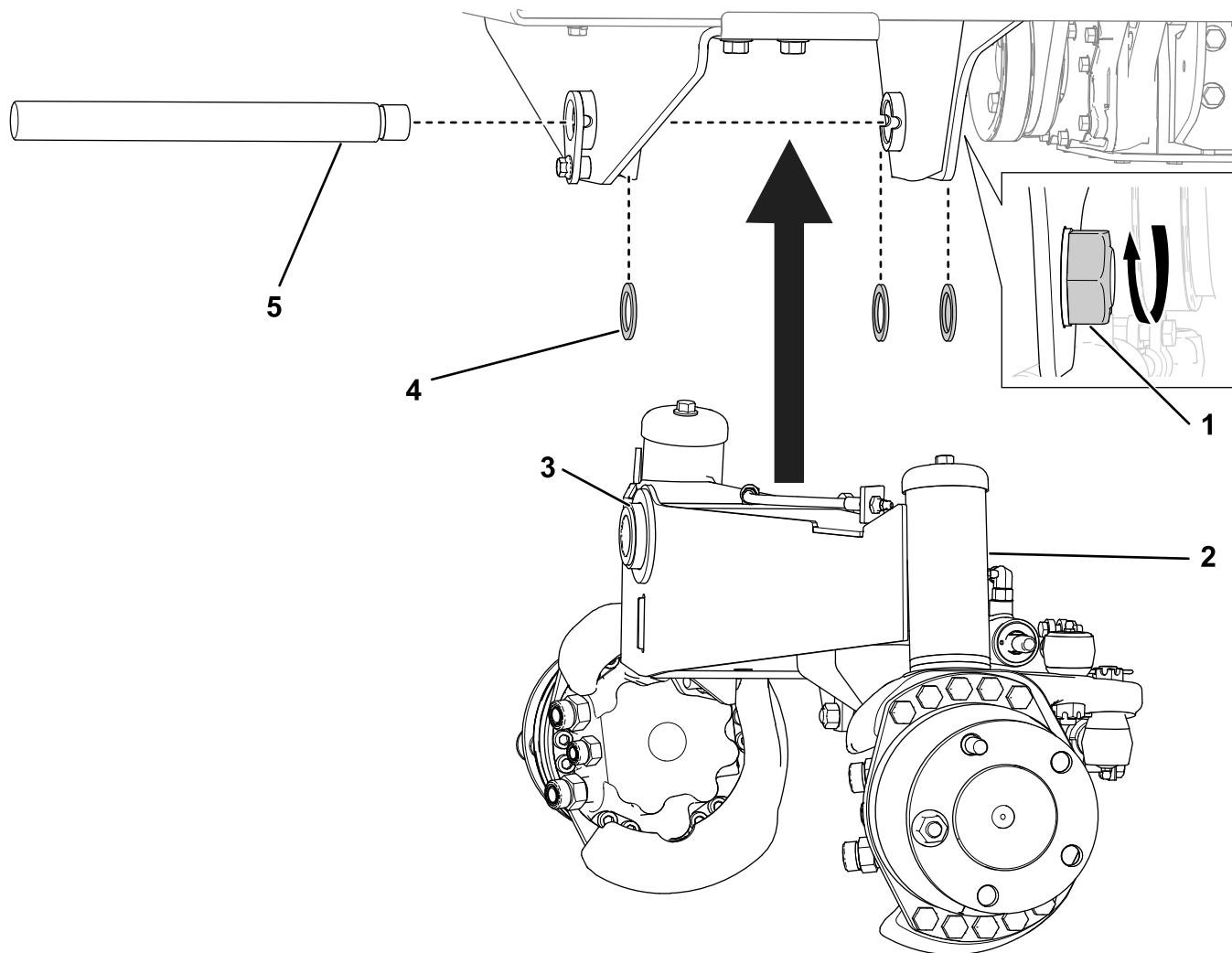
1. Сделайте сварные швы в этих местах
-
2. Удалите все брызги металла и убедитесь в том, что все поверхности чистые.
 3. Нанесите краску распылителем на зоны новых сварных швов.

Завершение установки комплекта

Детали не требуются

Завершение установки заднего моста

1. Расположите задний мост в сборе на раме. Поднимите мост в сборе к раме и проденьте поворотный шкворень через раму, мост и 3 упорные шайбы ([Рисунок 16](#)).



g392690

Рисунок 16

- | | |
|------------------------|------------------------|
| 1. Контргайка | 4. Упорная шайба |
| 2. Задний мост в сборе | 5. Поворотный шкворень |
| 3. Ось | |

2. Закрепите контргайку на поворотном шкворне для предотвращения любого осевого перемещения (вперед-назад) заднего моста. Убедитесь в том, что мост может по-прежнему свободно поворачиваться после затяжки контргайки ([Рисунок 16](#)).
3. Подсоедините все гидравлические шланги к цилиндрам рулевого управления и задним колесным моторам.

4. Установите все детали, снятые при выполнении действий, описанных в [2 Подготовка заднего моста \(страница 2\)](#), и все гидравлические шланги.
5. Установите задние колеса. Равномерно затяните зажимные гайки колес в перекрестном порядке.
6. Опустите заднюю часть машины и уберите подъемные опоры. См. описание правильного порядка действий в *Руководстве оператора*.

Подсоединение аккумулятора

1. Поверните переключатель отсоединения аккумулятора в положение Вкл., как показано на [Рисунок 2](#).
2. Закройте капот и закрепите его 2 защелками.

Примечания:



Count on it.