



Suporte do eixo traseiro

Cortador rotativo Groundsmaster® 5900 ou 5910

Modelo nº 145-8319

Instruções de instalação

Instalação

Peças soltas

Utilize a tabela abaixo para verificar se todas as peças foram enviadas.

Procedimento	Descrição	Quantidade	Utilização
1	Nenhuma peça necessária	—	Preparação da máquina.
2	Nenhuma peça necessária	—	Preparação do eixo traseiro.
3	Nenhuma peça necessária	—	Remoção do eixo traseiro.
4	Nenhuma peça necessária	—	Remoção do suporte do eixo traseiro existente.
5	Nenhuma peça necessária	—	Remoção da tinta do suporte do eixo traseiro.
6	Suporte do eixo traseiro Eixo espaçador	1 1	Instalação do suporte do eixo traseiro de substituição.
7	Nenhuma peça necessária	—	Soldadura do suporte do eixo traseiro de substituição.
8	Nenhuma peça necessária	—	Terminação da instalação do kit.



1

Preparação da máquina

Nenhuma peça necessária

Procedimento

1. Estacione a máquina numa superfície nivelada.
2. Engate o travão de estacionamento.
3. Desligue o motor, retire a chave e deixe a máquina arrefecer.

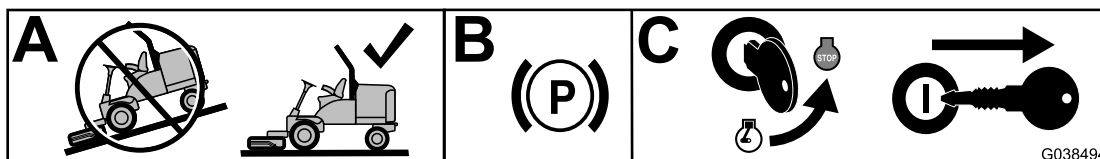


Figura 1

g387526

4. Retire o capot das dobradiças.

Nota: Guarde todas as peças removidas para instalação posterior.

5. Coloque o interruptor de desligar a bateria na posição DESLIGAR (Figura 2).

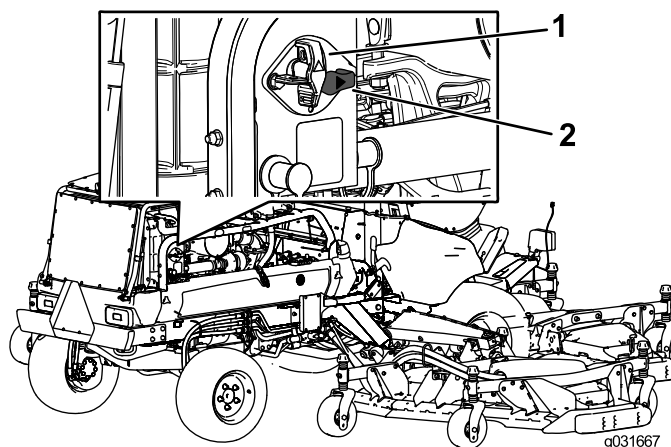


Figura 2

g031667

1. Interruptor de desligar a bateria (posição DESLIGAR)
2. Interruptor de desligar a bateria (posição LIGAR)

6. Eleve a traseira da máquina e apoie-a em macacos. Consulte o *Manual do utilizador* para obter o procedimento correto.

2

Preparação do eixo traseiro

Nenhuma peça necessária

Procedimento

Este passo irá criar espaço em torno do eixo traseiro antes de o remover.

1. Retire as rodas traseiras ([Figura 3](#)).

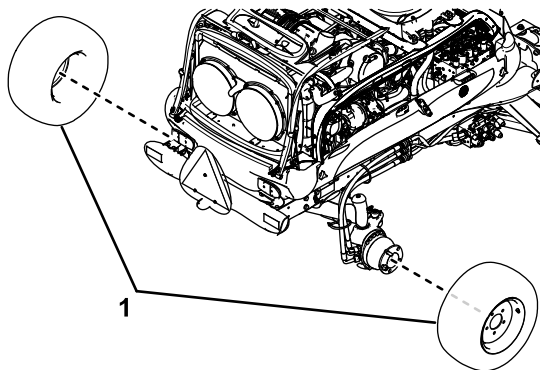


Figura 3

g392466

1. Roda traseira
-

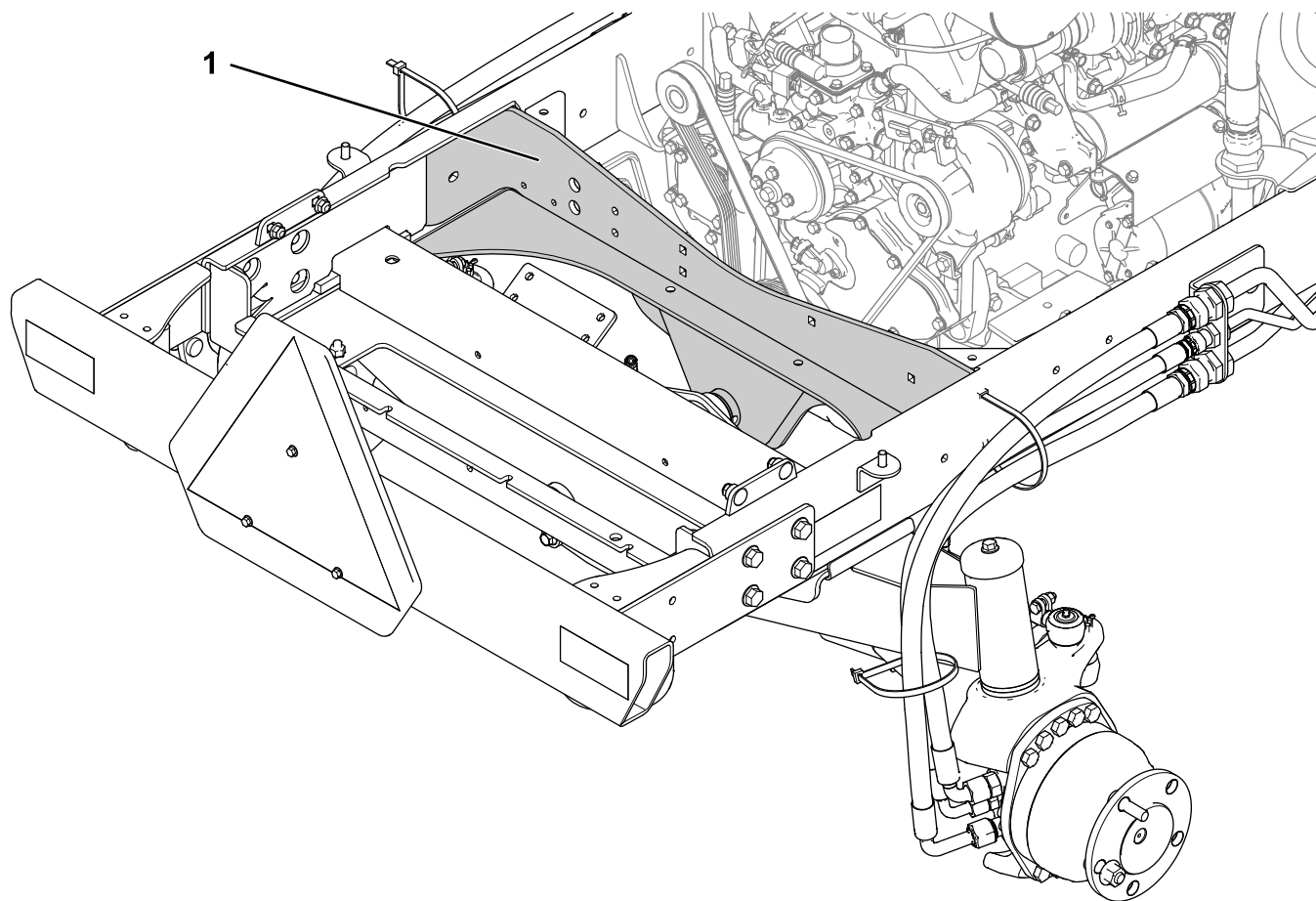
2. Remova quaisquer peças localizadas entre o motor e a parte traseira da máquina de modo a que o suporte do eixo traseiro fique exposto (**Figura 4**):

- Conjunto de refrigeração
- Baterias
- Filtro de ar
- Alternador
- Subsistemas elétricos
- Tubos hidráulicos

Remova tantas peças quantas forem necessárias para que haja espaço suficiente para remover o suporte do eixo traseiro por etapas **4 Remoção do suporte do eixo traseiro existente (página 8)**.

Nota: Guarde todas as peças removidas para instalação posterior.

Nota: Para facilitar a montagem, rotule quaisquer tubos hidráulicos para indicar a sua correta localização. Coloque tampas e tampões em todas as uniões e tubos para evitar a contaminação.



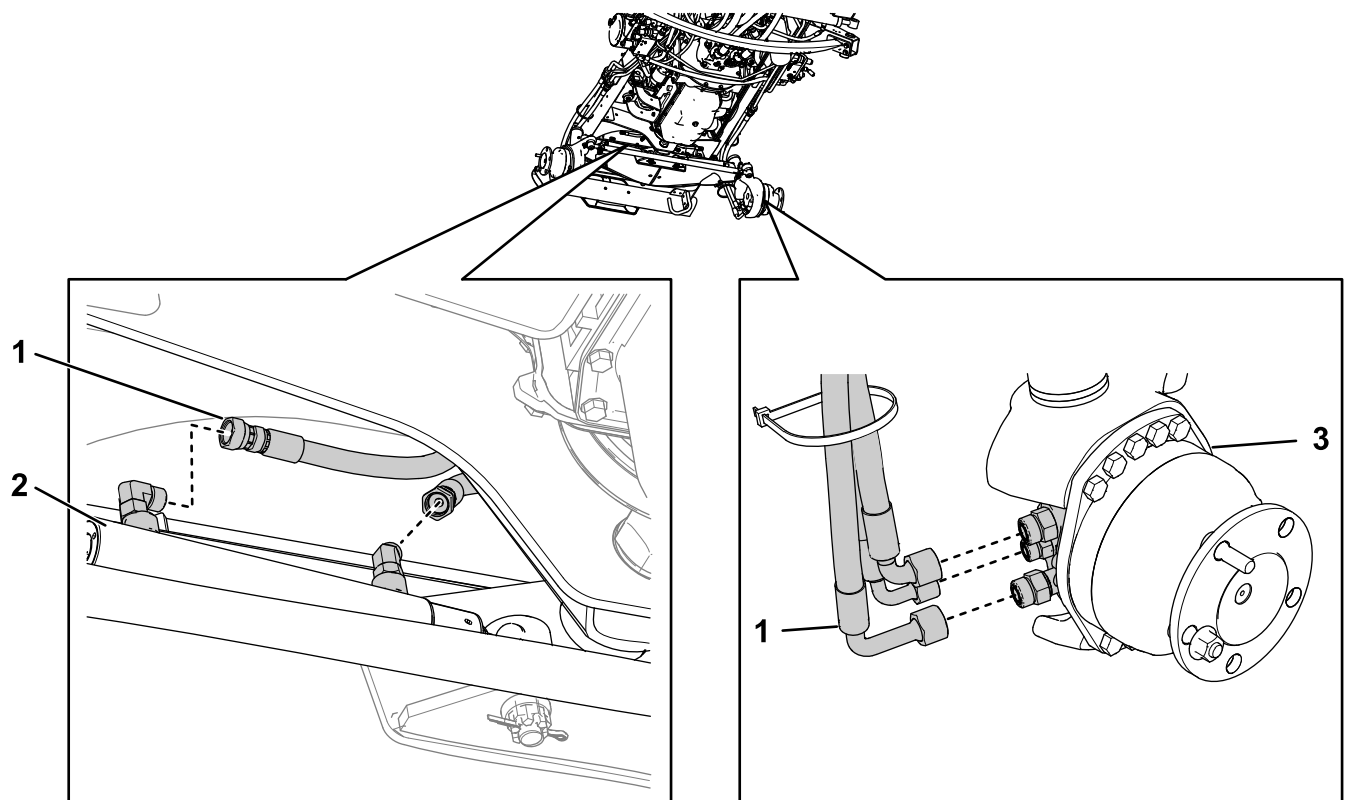
g392465

Figura 4

1. Suporte do eixo traseiro

3. Remova quaisquer peças que ainda estejam presas ao suporte do eixo.

4. Desligue quaisquer tubos hidráulicos ligados aos cilindros da direção e aos motores das rodas traseiras (**Figura 5**). Repita do outro lado para cada um.



g392695

Figura 5

- | | |
|------------------------|---------------------------|
| 1. Tubo hidráulico | 3. Motor da roda traseira |
| 2. Cilindro da direção | |

3

Remoção do eixo traseiro

Nenhuma peça necessária

Procedimento

1. Retire a porca de bloqueio e a anilha de encosto que fixa o eixo articulado à estrutura, como se mostra na [Figura 6](#).

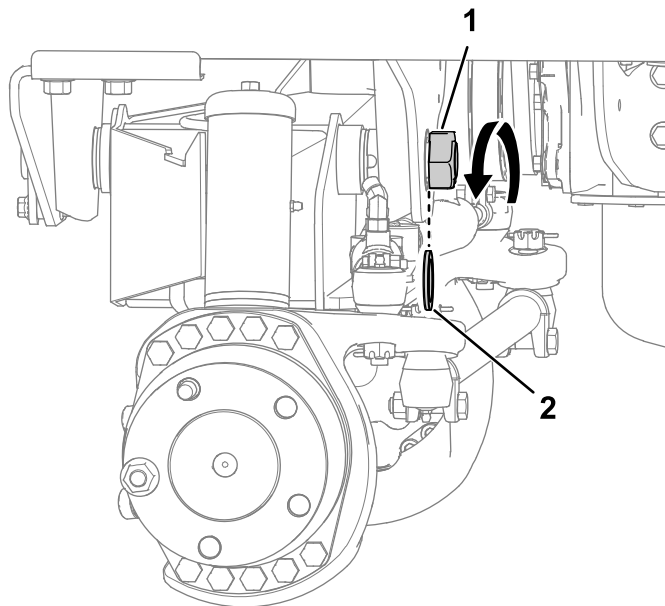


Figura 6

g392469

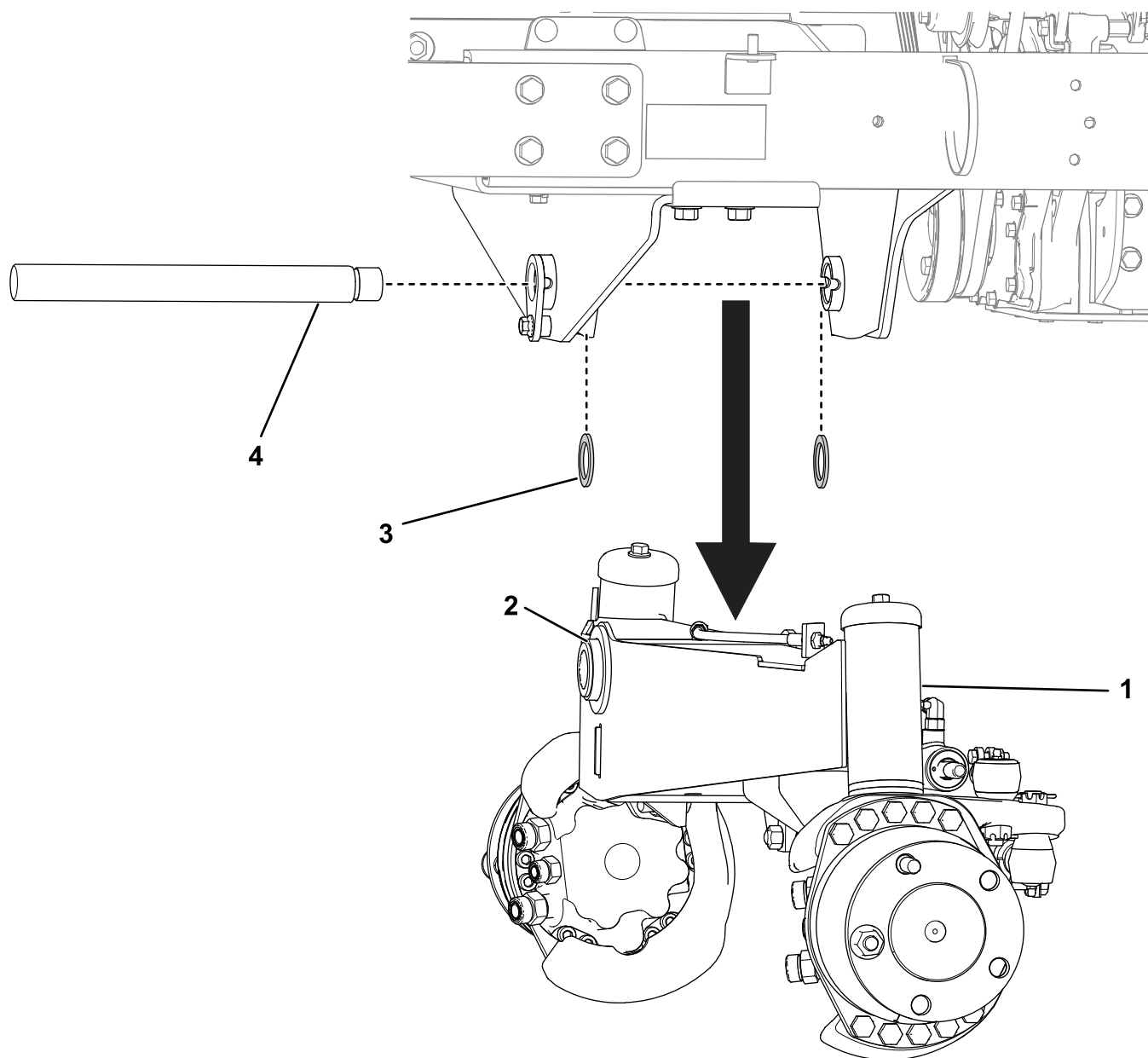
- | | |
|----------------------|----------------------|
| 1. Porca de bloqueio | 2. Anilha de encosto |
|----------------------|----------------------|

-
2. Apoie o eixo traseiro para evitar que caia.

⚠ CUIDADO

O conjunto do eixo traseiro pesa aproximadamente 136 kg. Utilize um dispositivo de elevação apropriado para levantar o conjunto do eixo traseiro em segurança.

3. Puxe o eixo articulado da estrutura e do eixo traseiro. Desça cuidadosamente todo o conjunto do eixo traseiro e retire-o de debaixo da máquina. Localize e retire as duas anilhas de encosto de entre a estrutura da máquina e o eixo traseiro (**Figura 7**).



g392468

Figura 7

1. Suporte do eixo traseiro
2. Eixo traseiro

3. Anilha de encosto
4. Eixo articulado

4

Remoção do suporte do eixo traseiro existente

Nenhuma peça necessária

Procedimento

Este passo descreve como remover o suporte do eixo existente e preparar a estrutura para o passo seguinte.

1. Desbaste a solda localizada entre o suporte do eixo e o suporte do canto, como se mostra na (Figura 8). Repita no outro lado.

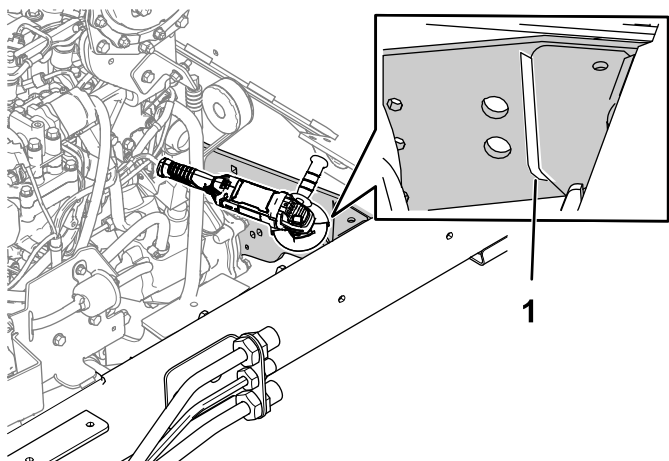


Figura 8

g392470

1. Desbaste esta soldadura. Repita no outro lado.

2. Usando uma régua e uma ferramenta de desenho, desenhe uma linha em ângulo de 90° a partir da base do suporte do eixo em ambas as direções (Figura 9). Repita no outro lado.

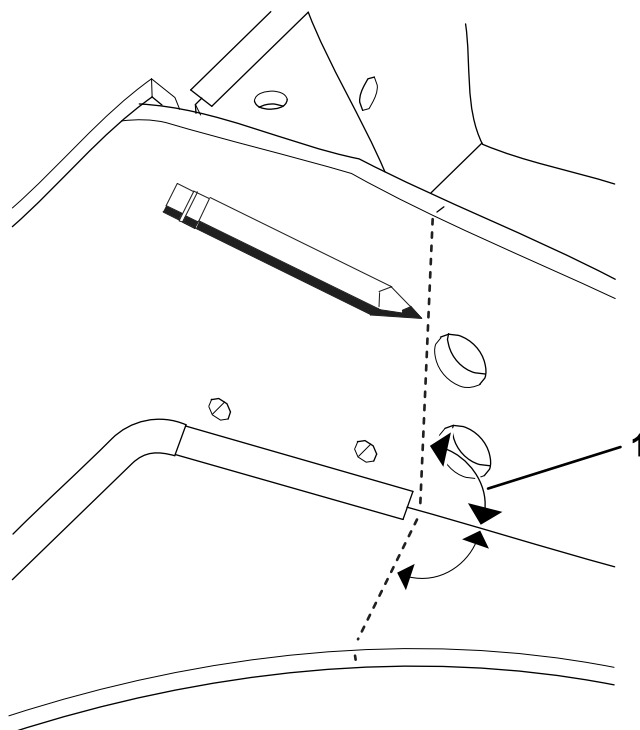


Figura 9

g392471

1. Ângulo de 90°

3. Utilize uma serra recíproca para cortar diretamente através do metal ao longo das marcações (Figura 10). Se necessário, utilize uma lixa para garantir que os cortes sejam nivelados até à extremidade.

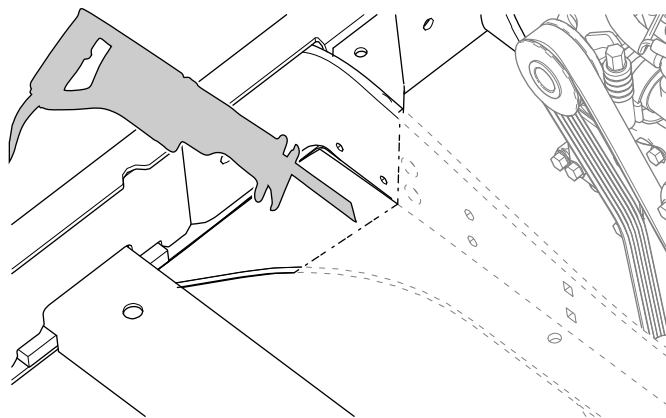


Figura 10

g392582

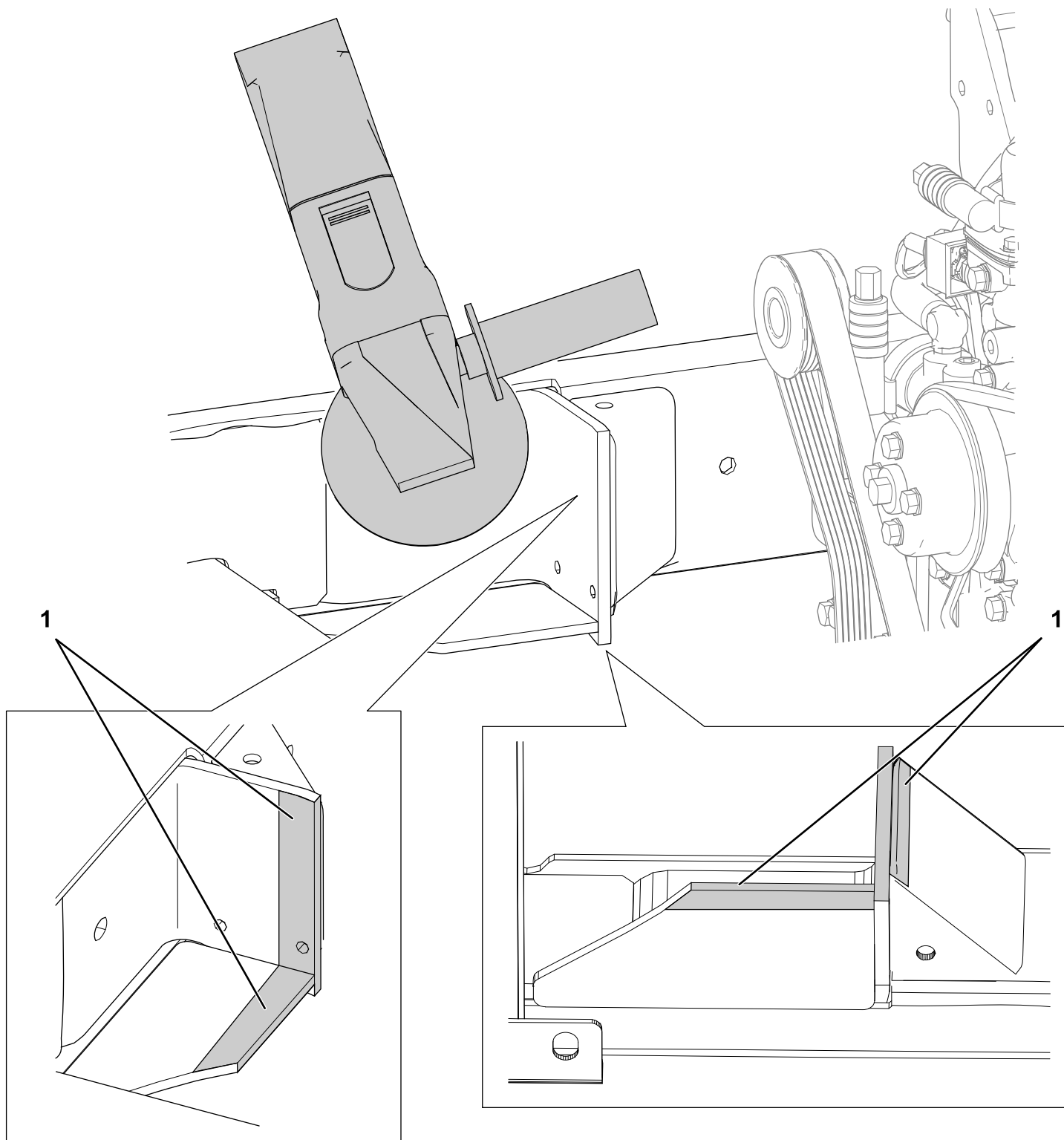
5

Remoção da tinta do suporte do eixo traseiro

Nenhuma peça necessária

Procedimento

Remova qualquer tinta das áreas indicadas para assegurar uma soldadura contínua por etapas [7 Soldadura do suporte do eixo traseiro de substituição \(página 12\)](#). Repita do outro lado para cada ([Figura 11](#)).



g392583

Figura 11

1. Remova a tinta destas áreas

6

Instalação do suporte do eixo traseiro de substituição

Peças necessárias para este passo:

1	Suporte do eixo traseiro
1	Eixo espaçador

Procedimento

1. Coloque o suporte do eixo de substituição em posição. Utilizando grampos e placas de suporte metálicas, prenda-o como se mostra em [Figura 12](#). Assegure-se de que o suporte do eixo está nivelado com a estrutura existente e que não existem folgas.

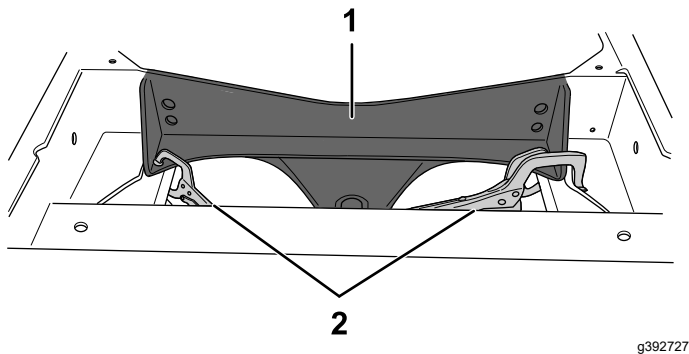


Figura 12

1. Suporte do eixo traseiro de substituição
2. Abraçadeira de substituição

2. Insira o eixo espaçador entre os apoios dos eixos para garantir que estão a uma distância correcta entre eles ([Figura 13](#)). Ajuste a posição do suporte do eixo de substituição em conformidade.

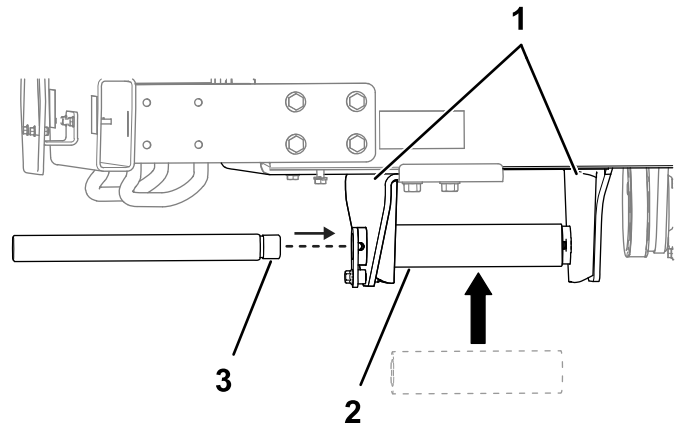


Figura 13

1. Suportes do eixo
2. Eixo espaçador
3. Eixo articulado

3. Insira o eixo articulado através do eixo espaçador ([Figura 13](#)). Se o eixo articulado não rodar livremente, ajuste a posição do suporte do eixo de substituição. Lixe as extremidades da estrutura conforme necessário.
4. Após o suporte do eixo estar na posição correta, remova o eixo articulado e o eixo espaçador.

5. Aplique soldaduras de aderência no exterior, na parte inferior e onde o suporte do canto toca no suporte do eixo para o manter no lugar ([Figura 14](#)). Repita no outro lado.

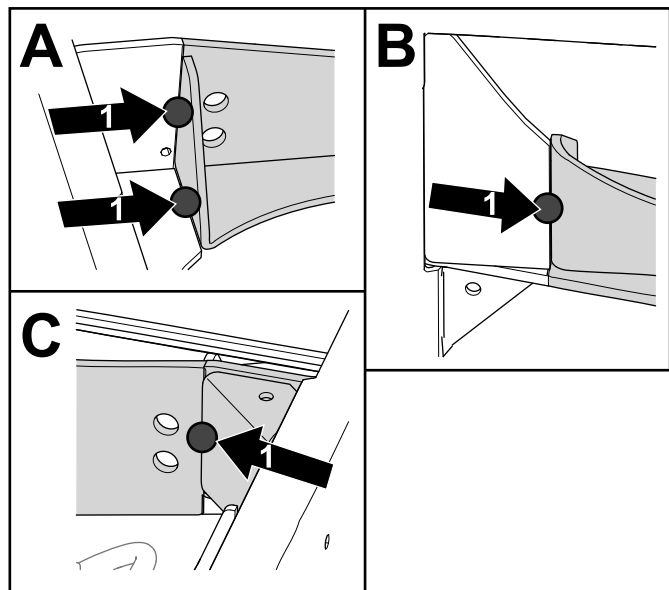


Figura 14

g392675

1. Aplique soldaduras de aderência nestes locais
-
6. Retire os grampos e as placas metálicas que mantêm o suporte do eixo no lugar.

7

Soldadura do suporte do eixo traseiro de substituição

Nenhuma peça necessária

Procedimento

1. Solde o suporte do eixo à estrutura nas áreas que se mostram em ([Figura 15](#)). Repita no outro lado.

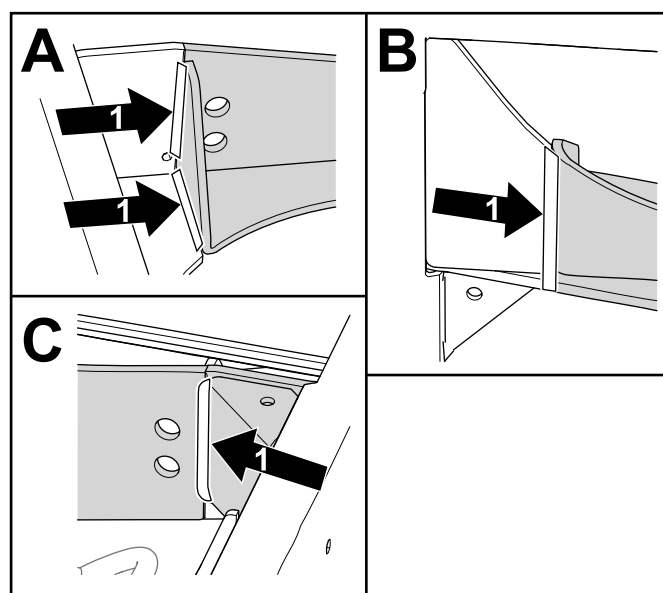


Figura 15

g392677

1. Aplique soldaduras nestas áreas
-
2. Remova quaisquer salpicos de soldadura e assegure que todas as superfícies estejam limpas.
 3. Pulverize as áreas recém-soldadas com tinta.

Terminação da instalação do kit

Nenhuma peça necessária

Conclusão da instalação do eixo traseiro

1. Posicione o conjunto do eixo traseiro na estrutura. Eleve o conjunto do eixo para a estrutura e faça deslizar o eixo articulado através da estrutura, do eixo e de três anilhas de encosto ([Figura 16](#)).

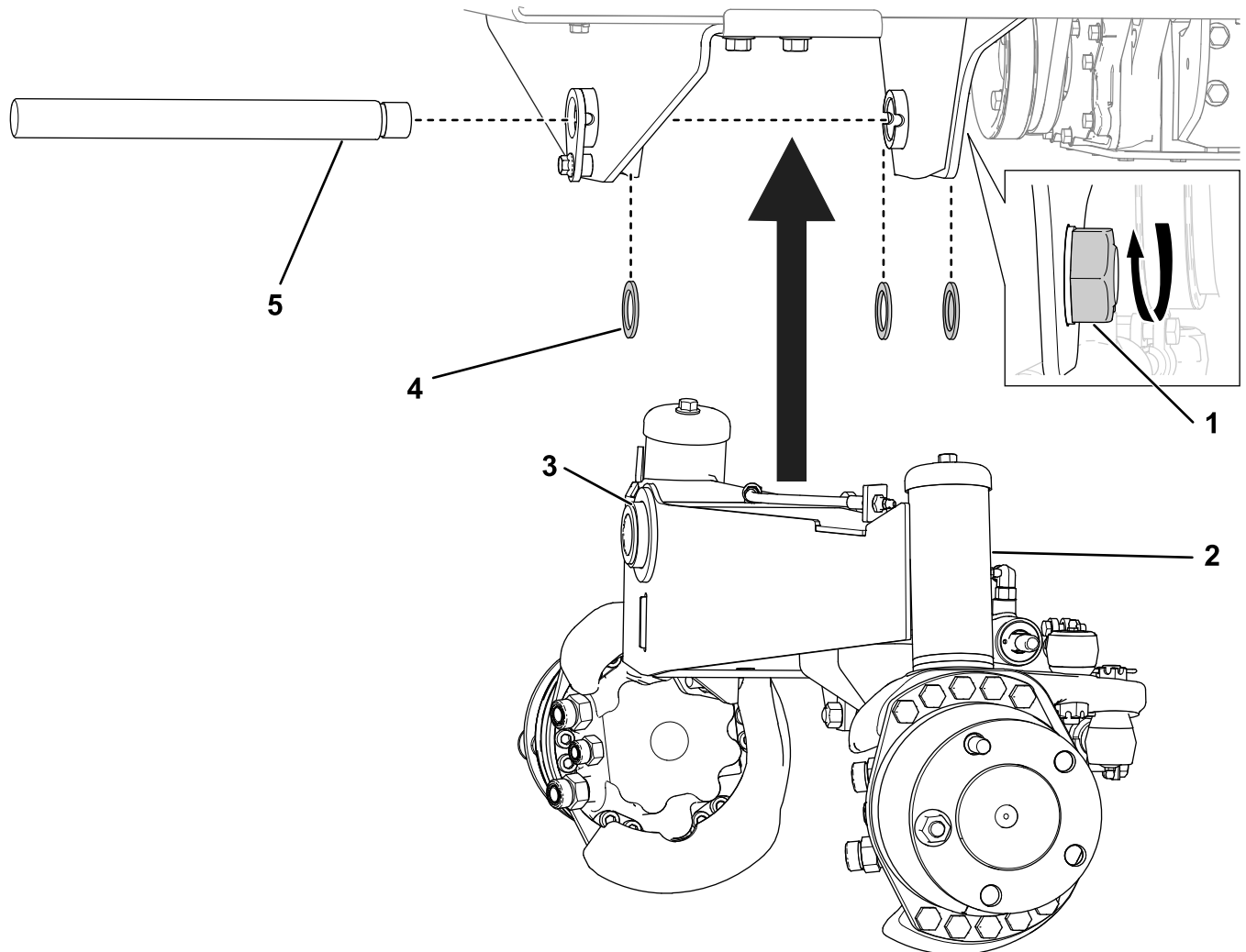


Figura 16

g392690

- | | |
|-----------------------------|----------------------|
| 1. Porca de bloqueio | 4. Anilha de encosto |
| 2. Suporte do eixo traseiro | 5. Eixo articulado |
| 3. Eixo | |
-
2. Fixe a porca de bloqueio ao eixo articulado para eliminar qualquer movimento axial (da frente para trás) do eixo traseiro. Certifique-se de que o eixo ainda pode girar livremente após a porca de bloqueio ser apertada ([Figura 16](#)).
 3. Instale quaisquer tubos hidráulicos ligados aos cilindros da direção e aos motores das rodas traseiras.
 4. Instale as peças que removeu em [2 Preparação do eixo traseiro \(página 2\)](#) e quaisquer tubos hidráulicos.

5. Instale as rodas traseiras. Aperte as porcas das rodas uniformemente num padrão cruzado.
6. Baixe a traseira da máquina e retire os macacos. Consulte o *Manual do utilizador* para obter o procedimento correto.

Ligação da bateria

1. Coloque o interruptor de desligar a bateria na posição LIGAR como se mostra em [Figura 2](#).
2. Feche o capot e fixe-o com os dois trincos.

Notas:



Count on it.