



Kit feux de travail à LED

Groupe de déplacement Groundsmaster® série 3200 ou 3300 avec arceau de sécurité

N° de modèle 31997

Instructions de montage

Montage

Pièces détachées

Reportez-vous au tableau ci-dessous pour vérifier si toutes les pièces ont été expédiées.

Procédure	Description	Qté	Utilisation
1	Aucune pièce requise	—	Préparatifs d'installation.
2	Support de feu Étrier fileté Contre-écrou (3/8") Boulon à embase (5/16" x 1") Contre-écrou à embase (5/16") Feu de travail Support de l'interrupteur Interrupteur Obturbateur de trou	2 6 12 4 4 4 1 1 1	Montage des feux de travail et de l'interrupteur.
3	Serre-câble long Serre-câble court Faisceau de feu de travail	6 2 1	Branchement du faisceau de câblage.

1

Préparatifs d'installation

Aucune pièce requise

Procédure

Remarque: Conservez toutes les pièces déposées pour les réutiliser, sauf indication contraire.

1. Gare la machine sur une surface plane et horizontale, abaissez l'accessoire, coupez le moteur, serrez le frein de stationnement et enlevez la clé.
2. Débranchez le câble négatif (-) de la batterie ; voir la section Entretien du système électrique dans le *Manuel de l'utilisateur* de la machine.



2

Montage des feux de travail et de l'interrupteur

Pièces nécessaires pour cette opération:

2	Support de feu
6	Étrier fileté
12	Contre-écrou ($\frac{3}{8}$ "
4	Boulon à embase (5/16" x 1")
4	Contre-écrou à embase (5/16")
4	Feu de travail
1	Support de l'interrupteur
1	Interrupteur
1	Obturbateur de trou

Procédure

1. Montez un support de feu de chaque côté de la avec 2 étriers filetés et 4 contre-écrous ($\frac{3}{8}$ "

comme montré à la [Figure 1](#).

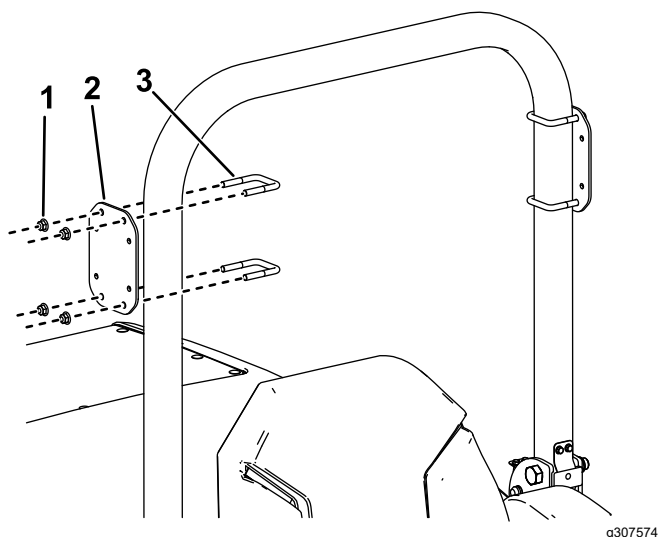


Figure 1

1. Contre-écrou ($\frac{3}{8}$ "
2. Support de feu
3. Étrier fileté

2. Montez 2 feux de travail sur chacun des supports à l'aide de 2 boulons à embase (5/16" x 1") et 2 contre-écrous (5/16"), comme montré à la [Figure 2](#).

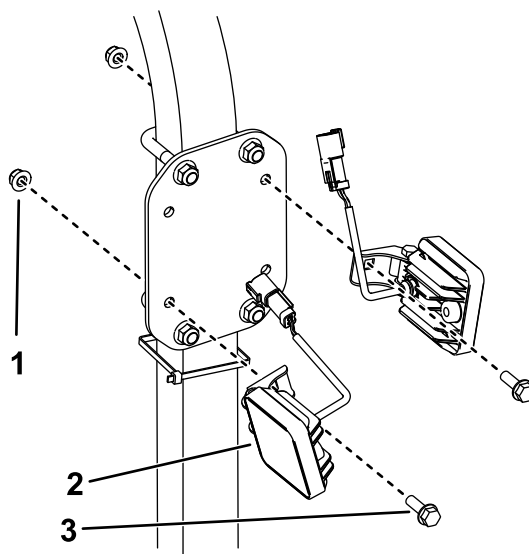


Figure 2

1. Contre-écrou (5/16")
2. Feu de travail
3. Boulon à embase (5/16" x 1")

3. Montez l'interrupteur et l'obturateur de trou sur le support d'interrupteur, comme montré à la [Figure 3](#).
4. Fixez l'interrupteur sur l'avant de l'arceau de sécurité à l'aide de 2 étriers filetés et contre-écrous ($\frac{3}{8}$ "

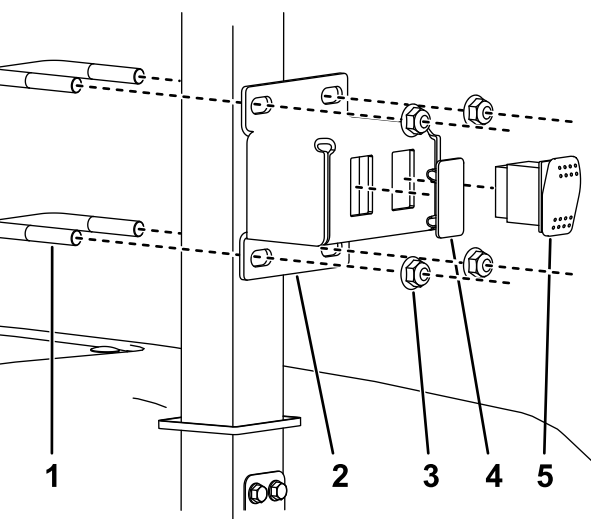


Figure 3

1. Étrier fileté
2. Support de l'interrupteur
3. Contre-écrou ($\frac{3}{8}$ "
4. Obturbateur de trou
5. Commutateur

3

Branchement du faisceau de câblage

Pièces nécessaires pour cette opération:

6	Serre-câble long
2	Serre-câble court
1	Faisceau de feu de travail

Procédure

Remarque: Lorsque vous installez ce kit et le kit hydraulique auxiliaire, utilisez le connecteur d'alimentation auxiliaire provenant du kit faisceau électrique montré à la [Figure 4](#).

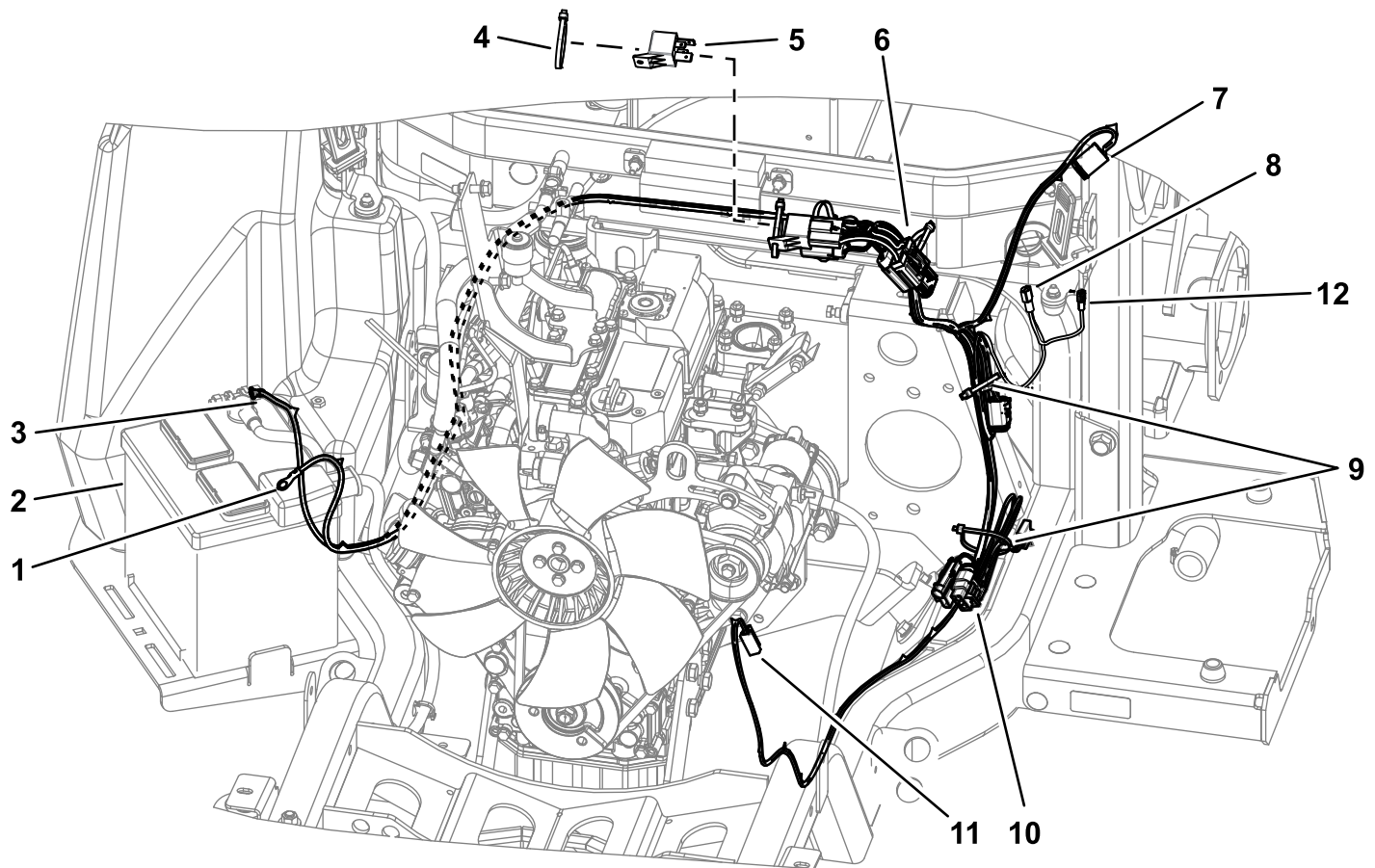


Figure 4

g398735

- | | | | |
|--|------------------|--|--|
| 1. Connecteur positif (+) de la batterie | 4. Attache-câble | 7. Connexion de commande optionnelle | 10. Connecteurs d'alimentation des accessoires |
| 2. Batterie | 5. Relais | 8. Connexion du faisceau principal | 11. Raccord de liquide de lave-glace optionnel |
| 3. Connecteur négatif (-) de la batterie | 6. Fusibles | 9. Attachez l'excédent de fil avec des attache-câbles. | 12. Connecteur d'alimentation auxiliaire |

1. Acheminez le faisceau électrique des feux de travail et fixez-le légèrement sur l'arceau de sécurité à l'aide de longs attache-câbles, comme montré à la [Figure 5](#).

Important: Acheminez le faisceau à l'écart des pièces chaudes, coupantes ou mobiles ; fixez-le avec des attache-câbles selon les besoins.

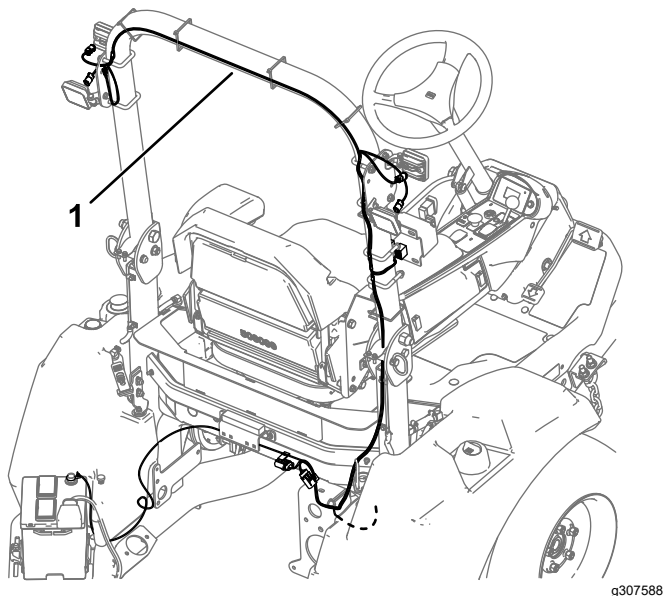


Figure 5

Certaines pièces ne sont pas représentées pour plus de clarté.

1. Acheminez le faisceau le long de l'arrière de l'arceau de sécurité.
-
2. Branchez les 4 connecteurs carrés sur les feux de travail et le grand connecteur des feux sur l'interrupteur.

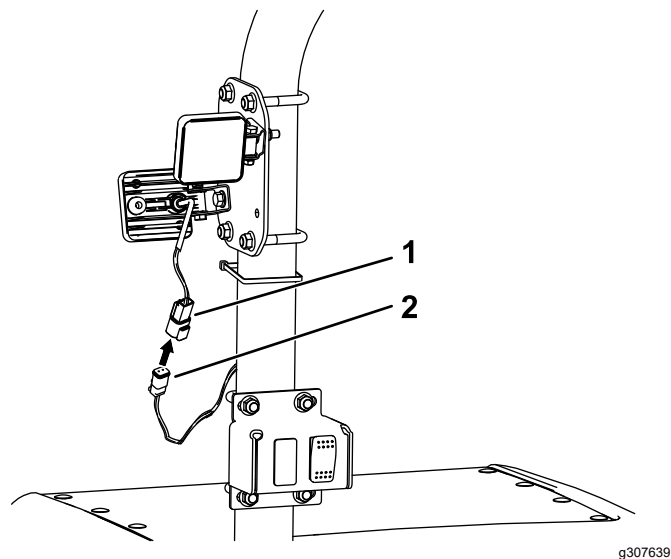


Figure 6

1. Connecteur de feu de travail
2. Faisceau de feu de travail

3. Soulevez le capot et localisez le connecteur à languette libre sur le faisceau principal, sur le côté droit de la machine ([Figure 7](#)).

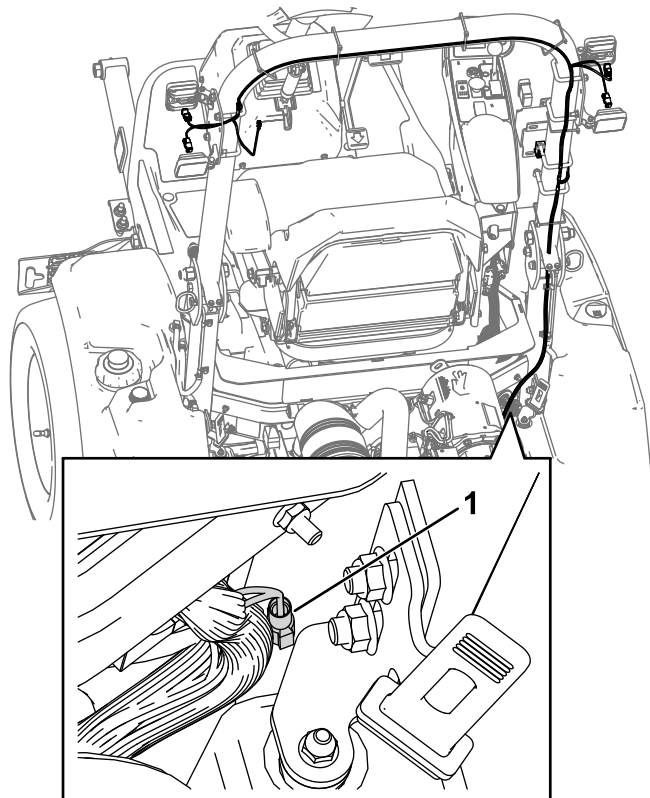
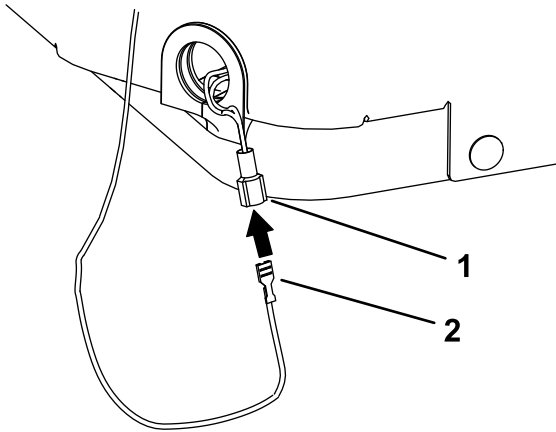


Figure 7

1. Connecteur à languette libre du faisceau principal

4. Branchez la douille monofil libre sur le connecteur à languette libre du faisceau principal (Figure 8).



g307611

Figure 8

- | | |
|--|---|
| 1. Connecteur à languette
libre du faisceau principal | 2. Douille du faisceau du feu
de travail |
|--|---|

-
5. Branchez la cosse monofil au bout du faisceau des feux de travail sur la borne négative (-) de la batterie.
 6. Attachez les protège-fusibles en ligne sur le faisceau au moyen des 2 attache-câbles courts.
 7. Serrez tous les attache-câbles et vérifiez que le faisceau des feux de travail et toutes les connexions sont bien fixés.
 8. Branchez le câble négatif (-) sur la batterie ; voir la section Entretien du système électrique dans le *Manuel de l'utilisateur* de la machine.

Utilisation

Utilisation des éclairages

Pour allumer les feux de travail, appuyez sur l'interrupteur monté à l'avant de l'arceau de sécurité.

Remarques:

Remarques:



Count on it.