



Kit de luces LED de trabajo

Unidad de tracción Groundsmaster® serie 3200 o 3300 con ROPS

Nº de modelo 31997

Instrucciones de instalación

Instalación

Piezas sueltas

Utilice la tabla siguiente para verificar que no falta ninguna pieza.

Procedimiento	Descripción	Cant.	Uso
1	No se necesitan piezas	–	Preparación de la instalación.
2	Bastidor de luz Perno en U Contratuerca (3/8") Perno con arandela prensada (5/16" x 1") Contratuerca con arandela prensada (5/16") Conjunto de luces de trabajo Soporte del interruptor Interruptor Tapón del hueco	2 6 12 4 4 4 1 1 1	Instalación de las luces de trabajo y del interruptor.
3	Brida larga Brida corta Arnés de las luces de trabajo	6 2 1	Conexión del arnés de cables.

1

sistema eléctrico en el *Manual del operador* de la unidad de tracción.

Preparación de la instalación

No se necesitan piezas

Procedimiento

Nota: Conserve todas las piezas retiradas para su instalación posterior, a menos que se indique lo contrario.

1. Aparque la máquina en una superficie nivelada, baje el accesorio, apague el motor, accione el freno de estacionamiento y retire la llave.
2. Desconecte el cable negativo (-) de la batería; consulte la sección de mantenimiento del

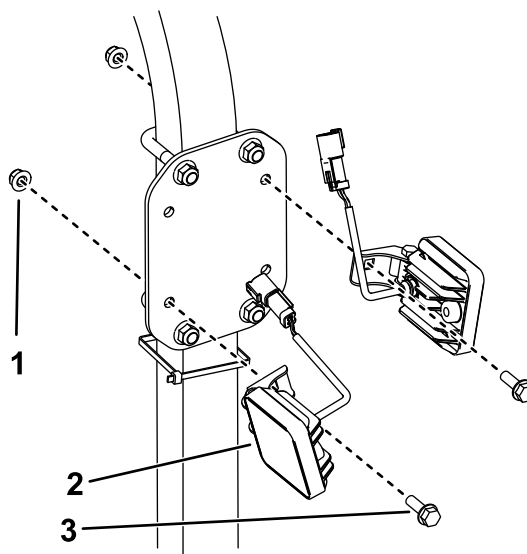


2

Instalación de las luces de trabajo y del interruptor

Piezas necesarias en este paso:

2	Bastidor de luz
6	Perno en U
12	Contratuera ($\frac{3}{8}$ "
4	Perno con arandela prensada ($\frac{5}{16}$ " x 1")
4	Contratuera con arandela prensada ($\frac{5}{16}$ "
4	Conjunto de luces de trabajo
1	Soporte del interruptor
1	Interruptor
1	Tapón del hueco



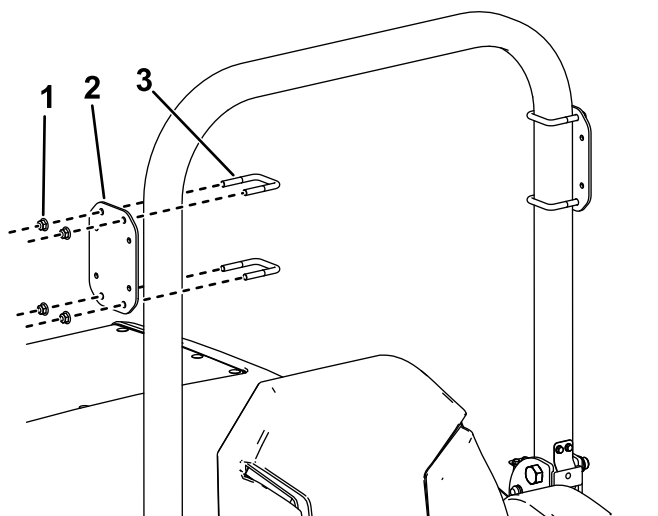
g307624

Figura 2

1. Contratuera ($\frac{5}{16}$ "
2. Conjunto de luces de trabajo
3. Perno con arandela prensada ($\frac{5}{16}$ " x 1")

Procedimiento

1. Instale un bastidor de luz a cada lado de la máquina con 2 pernos en U y 4 contratuercas ($\frac{3}{8}$ "



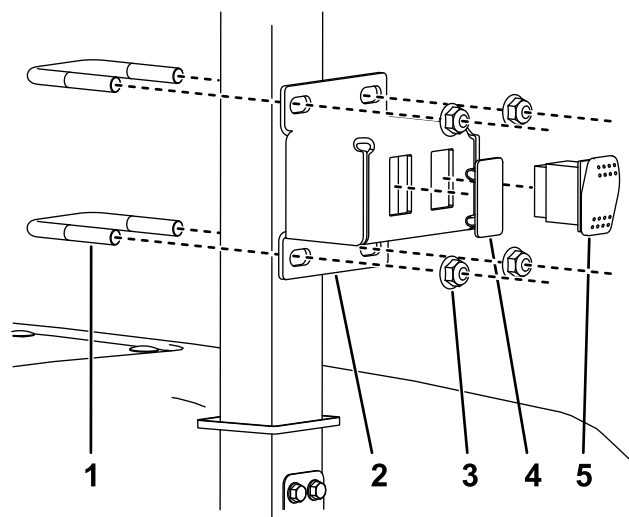
g307574

Figura 1

1. Contratuera ($\frac{3}{8}$ "
2. Bastidor de luz
3. Perno en U

2. Instale 2 conjuntos de luces de trabajo en cada bastidor de luz con 2 pernos con arandela prensada ($\frac{5}{16}$ " x 1") y 2 contratuercas ($\frac{5}{16}$ "

3. Instale el interruptor y el tapón del hueco en el soporte del interruptor, tal y como se muestra en la [Figura 3](#).
4. Instale el conjunto del interruptor en la parte delantera del ROPS con 2 pernos en U y 2 contratuercas ($\frac{3}{8}$ "



g307628

Figura 3

1. Perno en U
2. Soporte del interruptor
3. Contratuera ($\frac{3}{8}$ "
4. Tapón del hueco
5. Interruptor

3

Conexión del arnés de cables

Piezas necesarias en este paso:

6	Brida larga
2	Brida corta
1	Arnés de las luces de trabajo

Procedimiento

Nota: Al instalar este kit y el kit hidráulico auxiliar, utilice el conector de alimentación auxiliar del kit de arnés de alimentación, tal y como se muestra en la [Figura 4](#).

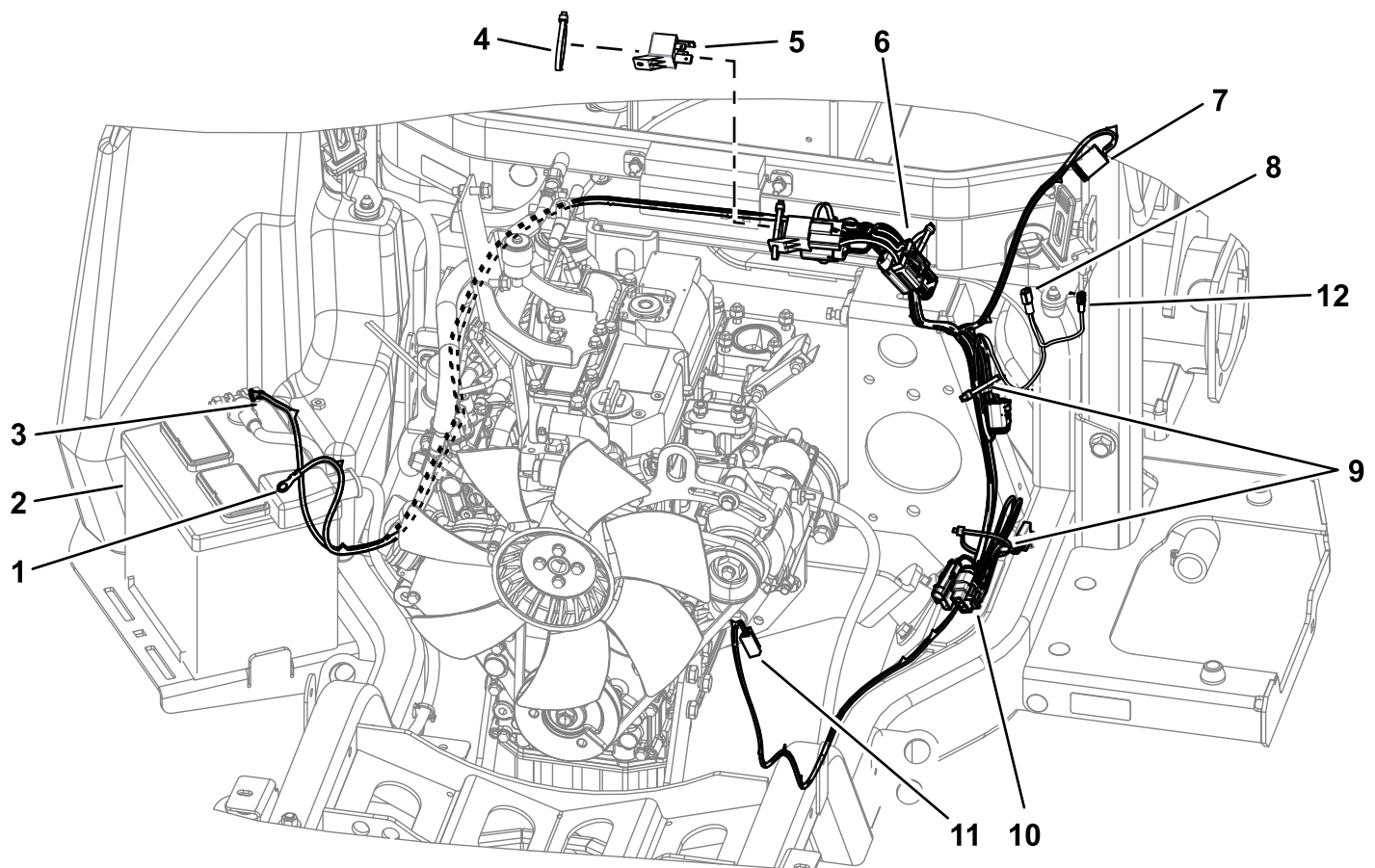


Figura 4

g398735

- | | | | |
|--|-------------|---|--|
| 1. Conector positivo (+) de la batería | 4. Brida | 7. Conexión de control opcional | 10. Conexiones eléctricas del accesorio |
| 2. Batería | 5. Relé | 8. Conexión del arnés principal | 11. Conexión de fluido del lavaparabrisas opcional |
| 3. Conector negativo (-) de la batería | 6. Fusibles | 9. Sujete con bridas el cable sobrante. | 12. Conector de alimentación auxiliar |

1. Enrute el arnés de cables de las luces de trabajo y sujételo provisionalmente al ROPS con bridas largas, tal y como se muestra en la [Figura 5](#).

Importante: Enrute el arnés de cables lejos de cualquier pieza afilada, caliente o móvil, y sujételo con bridas según sea necesario.

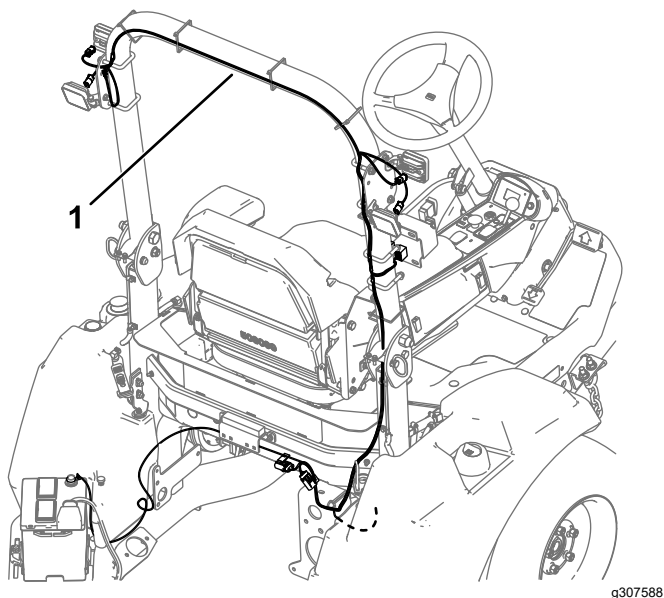


Figura 5

Algunas piezas no se ilustran para mayor claridad.

1. Enrute el arnés de cables a lo largo de la parte trasera del ROPS.
2. Conecte los 4 conectores cuadrados a las luces de trabajo y conecte el conector de luz grande al interruptor.

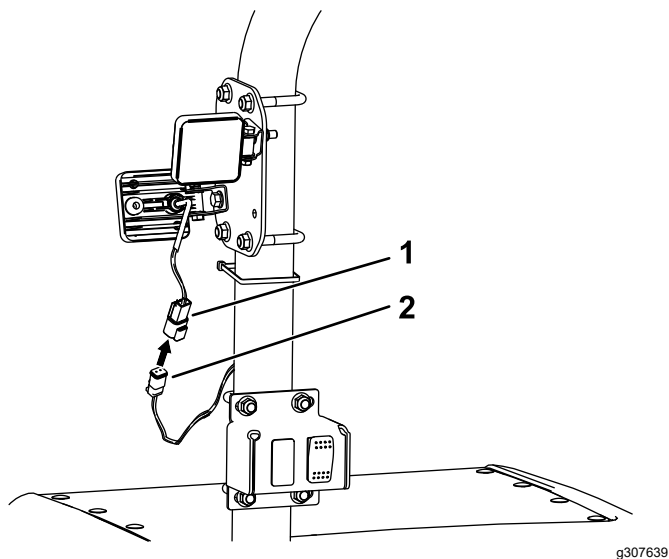


Figura 6

1. Conexión de las luces de trabajo
2. Arnés de las luces de trabajo

3. Levante el capó y localice el conector con pestaña suelta en el arnés de cables principal a la derecha de la máquina ([Figura 7](#)).

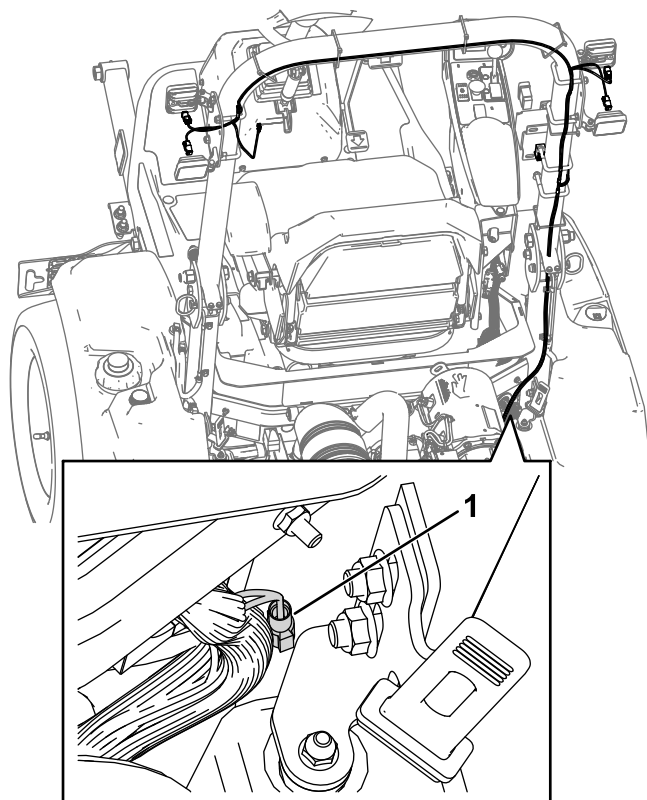


Figura 7

1. Conector con pestaña en el arnés de cables principal

4. Conecte la toma suelta de un cable al conector con pestaña suelta en el arnés principal ([Figura 8](#)).

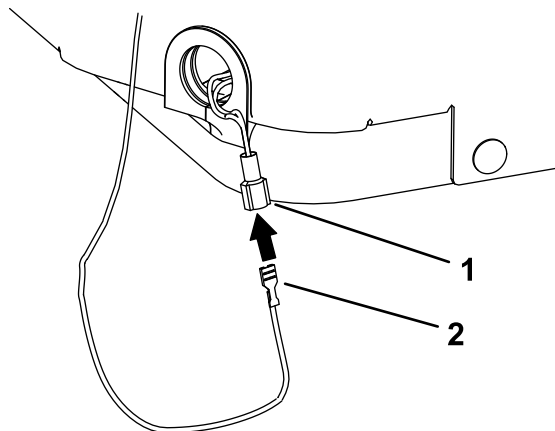


Figura 8

1. Conector con pestaña en el arnés principal
2. Toma en el arnés de luces de trabajo

5. Conecte el terminal de anillo de un cable en el extremo del arnés de luces de trabajo al terminal negativo (-) de la batería.

6. Fije las cubiertas de fusibles en línea al arnés con 2 bridas cortas.
7. Apriete todas las bridas y compruebe que el arnés de luces de trabajo y todas las conexiones están seguras.
8. Conecte el cable negativo (-) de la batería a la batería; consulte la sección de mantenimiento del sistema eléctrico en el *Manual del operador* de la unidad de tracción.

Operación

Uso de las luces

Para encender las luces de trabajo, pulse arriba en el interruptor de luces instalado en la parte delantera del ROPS.

Notas:

Notas:



Count on it.