



# 单喷嘴套件

## Multi Pro 草坪打药车

型号 41023

### 安装说明

## 安装

### 散装零件

使用下表进行核对确保所有零件已装运。

程序	说明	数量	用途
<b>1</b>	不需要零件	—	准备机器。
<b>2</b>	软管夹 直连接头 O 形圈 球阀 软管	3 3 3 1 1	安装管线式软管子总成。
<b>3</b>	管道 喷洒臂顶盖 单喷嘴面板 单喷嘴箍带 喷嘴固定架组件 夹具组件 软管-宝塔弯头 软管夹 喷嘴 塑料异径管 螺栓 垫圈 凸缘螺母	1 1 1 1 1 1 1 1 1 1 3 1 3	将组件安装到喷洒臂上。



# 1

## 准备机器

不需要零件

### 程序

#### ⚠ 小心

化学品很危险可能造成人身伤害。

- 处理化学品之前请先阅读化学品标签上的使用说明并按照制造商的所有建议和预防措施进行操作。
- 确保化学品远离皮肤。如果发生接触请使用肥皂和清水彻底清洗接触到的身体部分。
- 佩戴护目镜及化学品制造商推荐的任何其他防护装备。

1. 将机器移到水平地面上。
2. 完全踩下刹车踏板接合驻车刹车。
3. 关闭发动机并拔下钥匙。
4. 清洁打药车请参阅机器 *操作员手册* 中的“清洁打药车”部分。

**注意** 在安装此套件的过程中断开任何软管时都要小心而且还要准备一个桶来盛装软管中的剩余溶液。

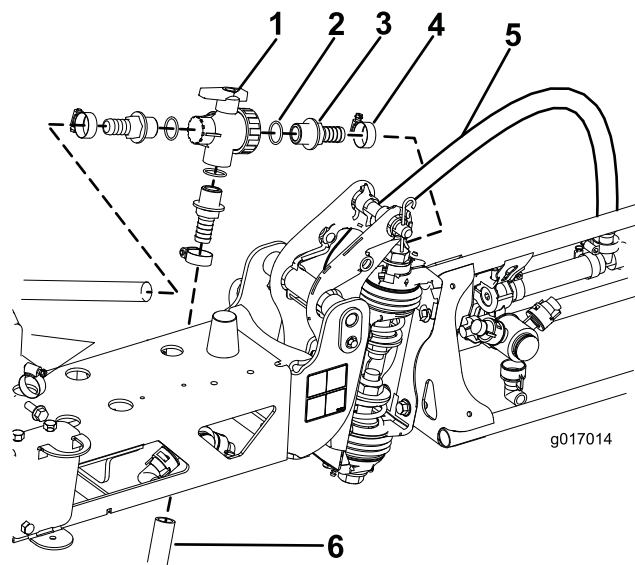


图 1

1. 球阀
  2. O 形圈
  3. 直连接头
  4. 软管夹
  5. 右侧喷洒臂供水软管
  6. 单喷嘴供水软管
2. 将 O 形圈放入球阀的每个开口处 (图 1)。
  3. 将 3 个直连接头连接至球阀 (图 1)。
  4. 用两个软管夹将剪开的搅拌软管固定到球阀总成上然后用一个软管夹将随套件提供的软管固定到球阀总成上安装的底部宝塔接头上 (图 1)。

# 2

## 安装管线式软管子总成

### 此程序中需要的物件

3	软管夹
3	直连接头
3	O 形圈
1	球阀
1	软管

### 程序

1. 从右侧喷洒臂供水阀门开始将右侧喷洒臂供水软管剪掉 75cm。图 1。

# 3

## 将组件安装到喷洒臂上

### 此程序中需要的物件

1	管道
1	喷洒臂顶盖
1	单喷嘴面板
1	单喷嘴箍带
1	喷嘴固定架组件
1	夹具组件
1	软管-宝塔弯头
1	软管夹
1	喷嘴
1	塑料异径管
3	螺栓
1	垫圈
3	凸缘螺母

### 程序

1. 用 1 个螺栓、1 个垫圈和 1 颗凸缘螺母固定夹具组件和喷嘴固定架组件 [图 2](#)。
2. 将顶盖放在管道顶部 [图 2](#)。
3. 用单喷嘴箍带将管道固定到中央喷洒臂并用 2 个螺栓和 2 个凸缘螺母固定单喷嘴面板 [图 2](#)、[图 3](#) 或 [图 4](#)。
4. 将塑料异径管放在喷嘴固定架组件的顶部、然后将喷嘴插入塑料异径管中 ([图 2](#))。
5. 将软管宝塔弯头连接至喷嘴固定架组件的底部然后用一个软管夹将搅拌软管固定到软管宝塔接头上 [图 2](#)。
6. 用一个软管夹将软管的另一端连接至搅拌阀上 ([图 2](#))。

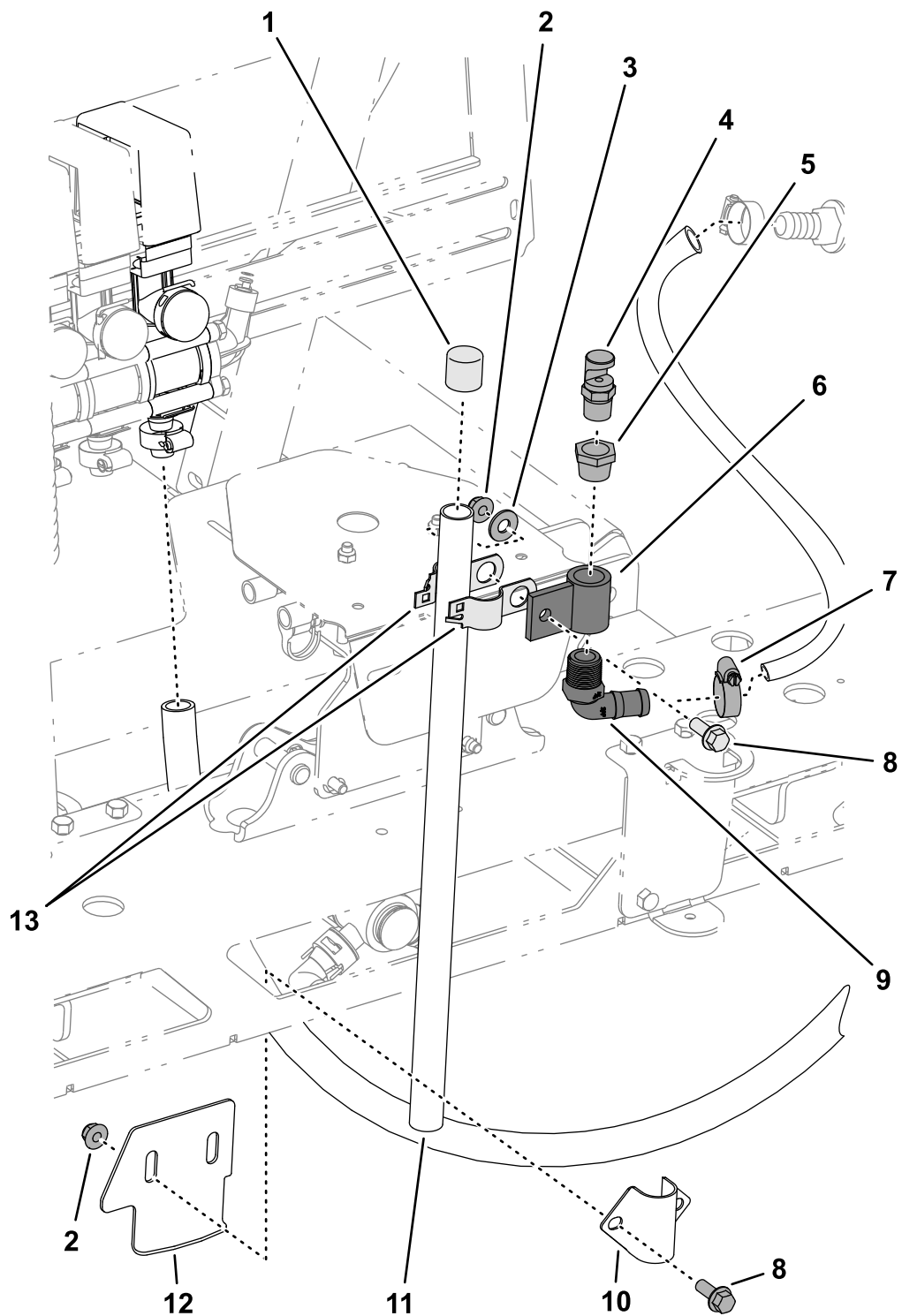
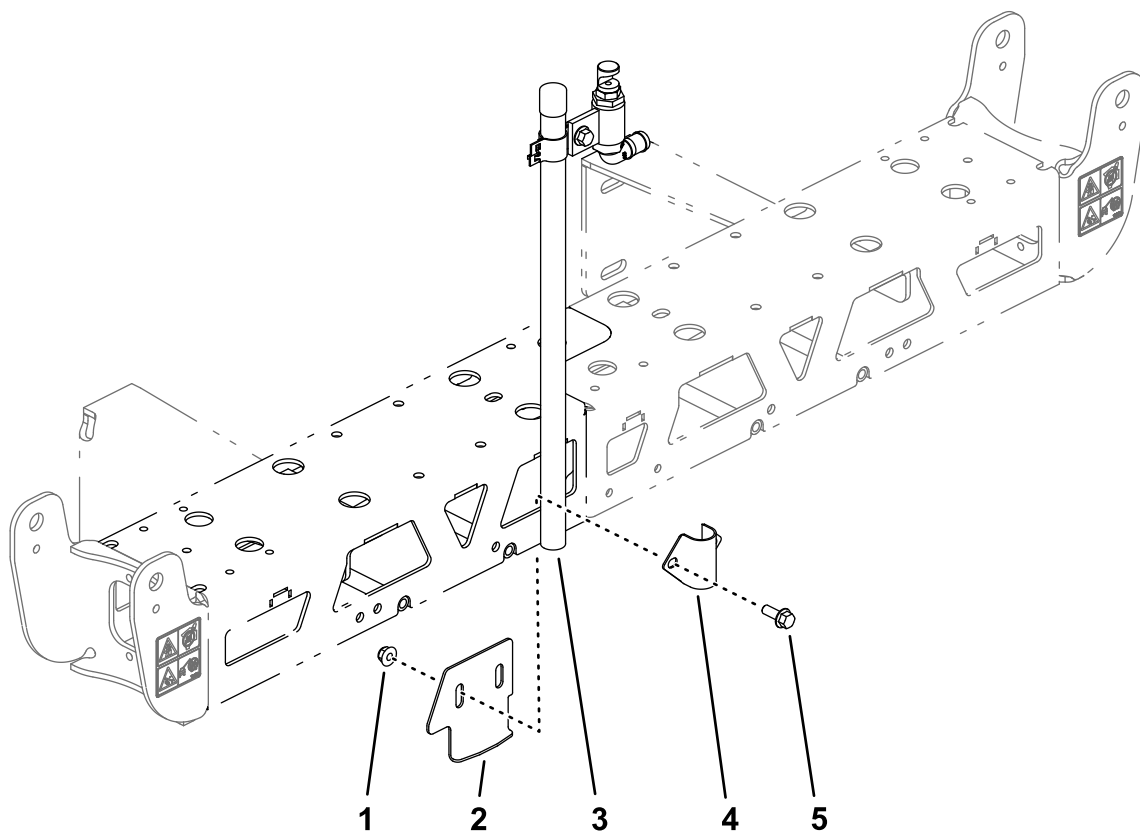


图 2

配备单件式中央喷洒臂段的机器

- |         |          |            |          |
|---------|----------|------------|----------|
| 1. 盖子   | 5. 塑料异径管 | 9. 弯头-软管倒钩 | 13. 夹具组件 |
| 2. 凸缘螺母 | 6. 喷嘴安装架 | 10. 单喷嘴箍带  |          |
| 3. 垫圈   | 7. 软管夹   | 11. 管道     |          |
| 4. 喷嘴   | 8. 螺栓    | 12. 单喷嘴面板  |          |

g220679

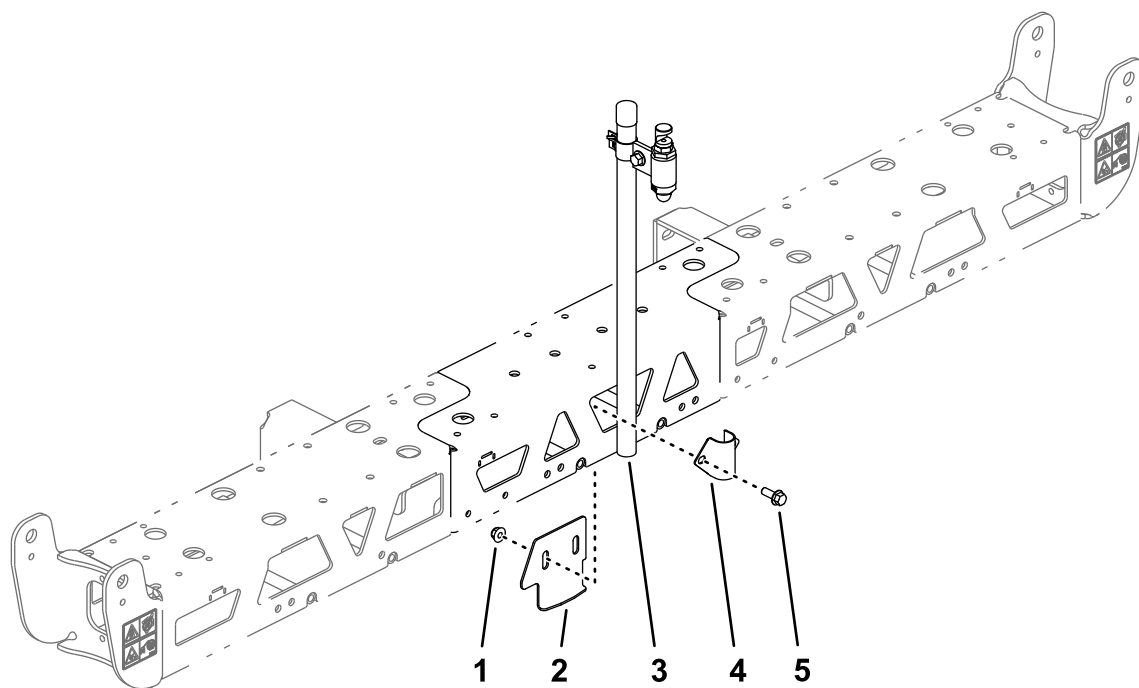


g220667

**图 3**

配备 2 件式中央喷洒臂段的机器

- |          |          |
|----------|----------|
| 1. 螺母    | 4. 单喷嘴箍带 |
| 2. 单喷嘴面板 | 5. 螺栓    |
| 3. 管道    |          |



g220668

**图 4**

配备 3 件式中央喷洒臂段的机器

- |          |          |
|----------|----------|
| 1. 螺母    | 4. 单喷嘴箍带 |
| 2. 单喷嘴面板 | 5. 螺栓    |
| 3. 管道    |          |

## 公司注册证明

Toro 公司地址 8111 Lyndale Ave. South, Bloomington, MN, USA 特此声明在根据随附说明书安装到相关“合格证明”中指定的特定 Toro 机型上时以下设备符合列出的指令。

型号	序列号	产品说明	发票说明	一般性说明	指令
41023	—	单喷嘴套件 Multi-Pro 草 坪打药车	SINGLE SPRAY NOZZLE KIT	打药车	2006/42/EC、 2000/14/EC、 2005/88/EC

相关技术文件已根据 2006/42/EC 指令附件七 B 部分的规定进行编制。

为响应有关当局的要求我们承诺将在此部分完工的机器上传递相关信息。传递方法为电子传递。

在按照相关“合格证明”所指明的并根据所有说明书据此可声明符合所有相关指令纳入获得批准的 Toro 机型之前本机器不得投入使用。

认证方



Tom Langworthy  
工程总监  
8111 Lyndale Ave. South  
Bloomington, MN 55420, USA  
十一月 3, 2022

授权代表

Marcel Dutrieux  
Manager European Product Integrity  
Toro Europe NV  
Nijverheidsstraat 5  
2260 Oevel  
Belgium

# UK Declaration of Incorporation

The Toro Company地址8111 Lyndale Ave. South, Bloomington, MN, USA特此声明在根据随附说明书安装到相关“合格证明”中指明的特定 Toro 机型上时以下设备符合列出的法规。

型号	序列号	产品说明	发票说明	一般性说明	指令
41023	—	单喷嘴套件 Multi-Pro 草坪打药车	SINGLE SPRAY NOZZLE KIT	打药车	S.I. 2001 第 1701 号文件噪音指令、S.I. 2008 第 1597 号文件机械安全指令

已根据 S.I. 2008 号文件附录 1597 机械安全指令按需要编撰了相关技术文档。

为响应有关当局的要求我们承诺将在此部分完工的机器上传递相关信息。传递方法为电子传递。

在按照相关“合格证明”所指明的并根据所有说明书据此可声明符合所有相关法规纳入获得批准的 Toro 机型之前本机器不得投入使用。

This declaration has been issued under the sole responsibility of the manufacturer.  
The object of the declaration is in conformity with relevant UK legislation.



Tom Langworthy  
工程总监  
8111 Lyndale Ave. South  
Bloomington, MN 55420, USA  
十一月 3, 2022

授权代表

Marcel Dutrieux  
Manager European Product Integrity  
Toro U.K. Limited  
Spellbrook Lane West  
Bishop's Stortford  
CM23 4BU  
United Kingdom