



Комплект одинарного сопла

Опрыскиватель травяного покрова Multi-Pro

Номер модели 41023

Инструкции по монтажу

Монтаж

Незакреплённые детали

Используя таблицу, представленную ниже, убедитесь в том, что все детали отгружены

Процедура	Наименование	Количество	Использование
1	Детали не требуются	—	Подготовьте машину.
2	Шланговый хомут Прямой фитинг Уплотнительное кольцо Шаровой клапан Шланг	3 3 3 1 1	Установите линейный шланг в сборе.
3	Труба Крышка стрелы Пластина одинарного сопла Хомут одинарного сопла Крепежный узел сопла Хомут в сборе Шланговый коленчатый штуцер типа «елочка» Шланговый хомут Сопло Пластмассовый переходной патрубок Болт Шайба Фланцевая гайка	1 1 1 1 1 1 1 1 1 1 3 1 3	Установите комплект на стреле.



1

Подготовка машины

Детали не требуются

Процедура

⚠ ПРЕДОСТЕРЕЖЕНИЕ

Химикаты опасны и могут нанести вред здоровью.

- Прочитайте указания на этикетках химикатов, прежде чем работать с ними, и следуйте всем рекомендациям и предостережениям изготовителя.
- Не допускайте попадания химикатов на кожу. В случае контакта тщательно промойте пораженное место чистой водой с мылом.
- Используйте очки и другие средства защиты, рекомендуемые производителем химиката.

1. Установите автомобиль на ровную поверхность.
2. Нажмите педаль тормоза до упора и включите стояночный тормоз.
3. Выключите двигатель и извлеките ключ.
4. Очистите опрыскиватель; см. раздел «Очистка опрыскивателя» в *Руководстве оператора* для машины.

Примечание: Будьте осторожны при отсоединении любых шлангов во время установки данного комплекта и держите наготове ведро для сбора остатков растворов из шлангов.

2

Установка линейного шланга в сборе

Детали, требуемые для этой процедуры:

3	Шланговый хомут
3	Прямой фитинг
3	Уплотнительное кольцо
1	Шаровой клапан
1	Шланг

Процедура

1. Отрежьте правый шланг подачи стрелы на расстоянии 75 см от правого клапана подачи стрелы. ([Рисунок 1](#)).

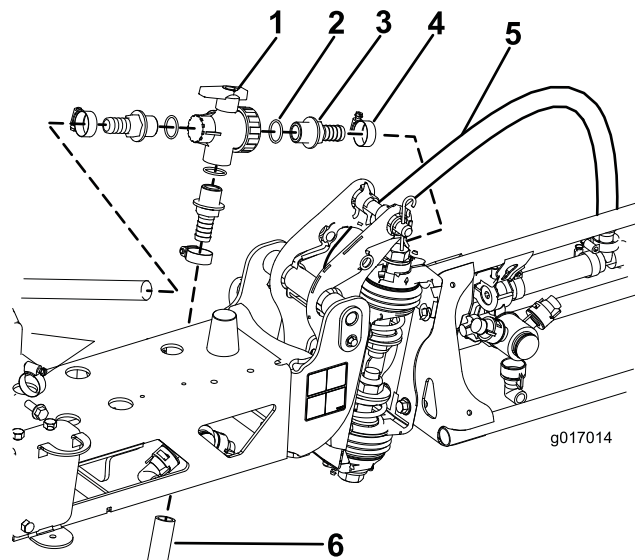


Рисунок 1

- | | |
|--------------------------|----------------------------------|
| 1. Шаровой клапан | 4. Шланговый хомут |
| 2. Уплотнительное кольцо | 5. Правый шланг подачи стрелы |
| 3. Прямой фитинг | 6. Шланг подачи одинарного сопла |

2. Установите уплотнительное кольцо в каждое отверстие шарового клапана ([Рисунок 1](#)).
3. Присоедините три прямых фитинга к шаровому клапану ([Рисунок 1](#)).
4. Прикрепите отдельный шланг перемешивания к узлу шарового клапана с помощью двух шланговых хомутов, затем присоедините шланг, входящий в комплект,

к нижнему штуцеру типа «елочка» на узле шарового клапана с помощью шлангового хомута ([Рисунок 1](#)).

6. Присоедините другой конец шланга к клапану перемешивания с помощью шлангового хомута ([Рисунок 2](#)).

3

Установка комплекта на стреле

Детали, требуемые для этой процедуры:

1	Труба
1	Крышка стрелы
1	Пластина одинарного сопла
1	Хомут одинарного сопла
1	Крепежный узел сопла
1	Хомут в сборе
1	Шланговый коленчатый штуцер типа «елочка»
1	Шланговый хомут
1	Сопло
1	Пластмассовый переходной патрубок
3	Болт
1	Шайба
3	Фланцевая гайка

Процедура

1. Прикрепите хомут в сборе и крепежный узел сопла к трубе, используя один болт, одну шайбу и одну фланцевую гайку ([Рисунок 2](#)).
2. Установите крышку на верхнюю часть трубы ([Рисунок 2](#)).
3. Прикрепите трубу к средней стреле с помощью хомута и пластины одинарного сопла, используя 2 болта и 2 фланцевые гайки ([Рисунок 2](#), [Рисунок 3](#) или [Рисунок 4](#)).
4. Установите пластмассовый переходной патрубок на верхнюю часть крепежного узла сопла, затем вставьте сопло в этот патрубок ([Рисунок 2](#)).
5. Присоедините шланговый коленчатый штуцер типа «елочка» к нижней части крепежного узла сопла, затем присоедините шланг перемешивания к штуцеру типа «елочка» с помощью шлангового хомута ([Рисунок 2](#)).

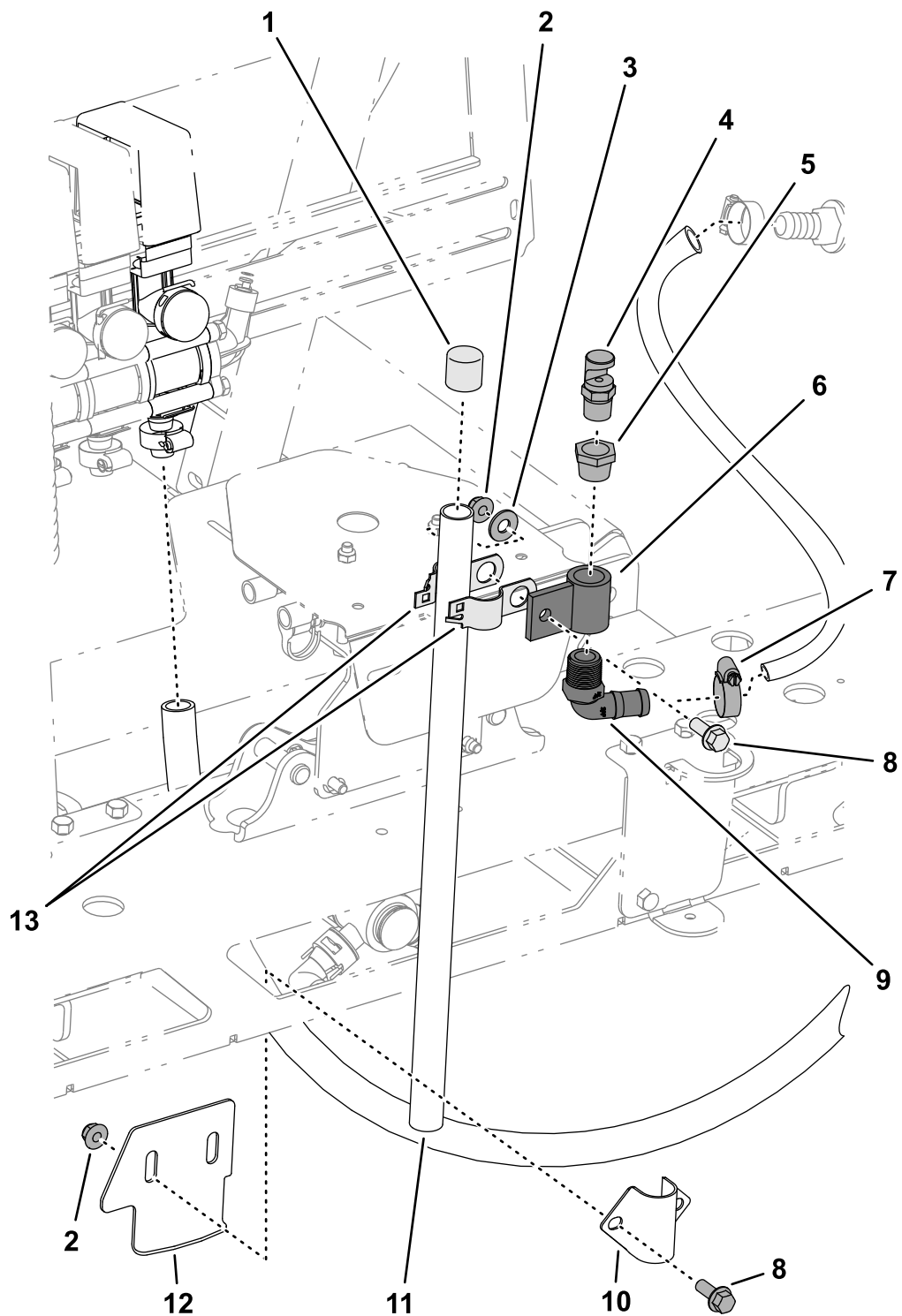
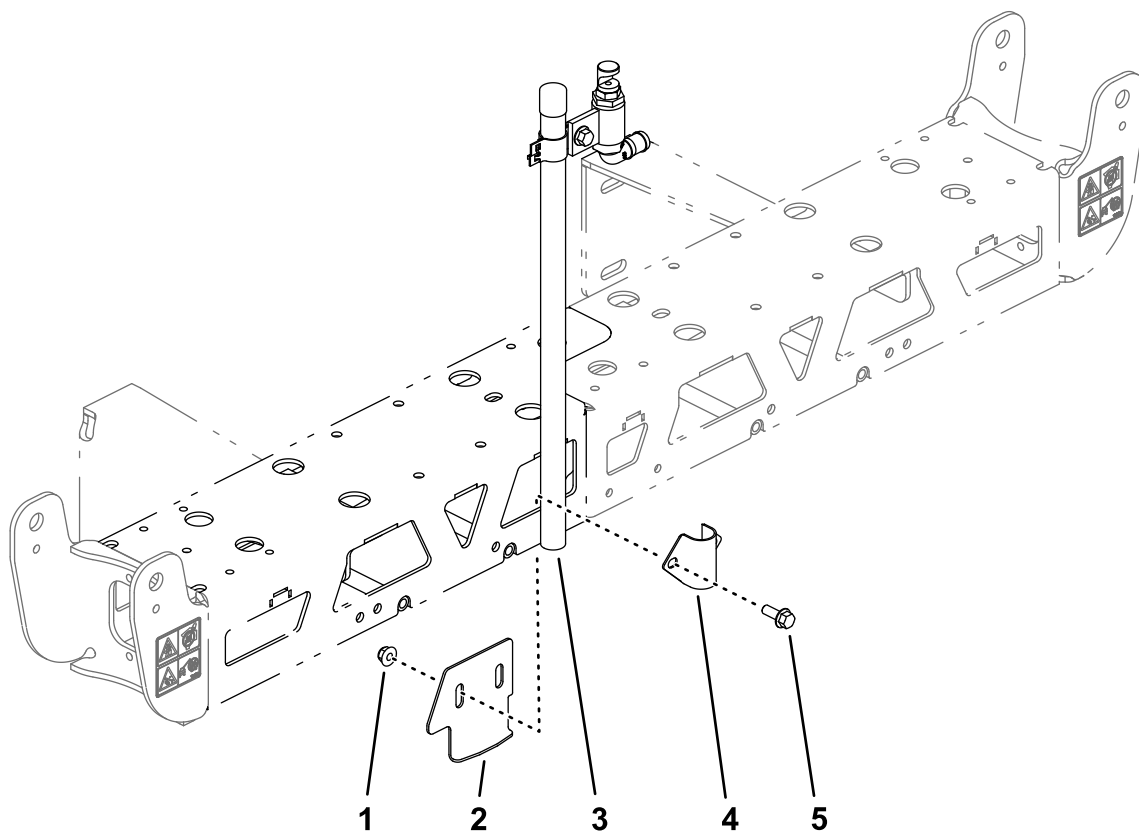


Рисунок 2

Машина с моноблочной средней секцией стрелы

- | | | | |
|--------------------|--------------------------------------|--|-------------------|
| 1. Крышка | 5. Пластмассовый переходной патрубок | 9. Коленчатый шланговый штуцер типа «елочка» | 13. Хомут в сборе |
| 2. Фланцевая гайка | 6. Крепление сопла | 10. Хомут одинарного сопла | |
| 3. Шайба | 7. Шланговый хомут | 11. Труба | |
| 4. Сопло | 8. Болт | 12. Пластина одинарного сопла | |

g220679

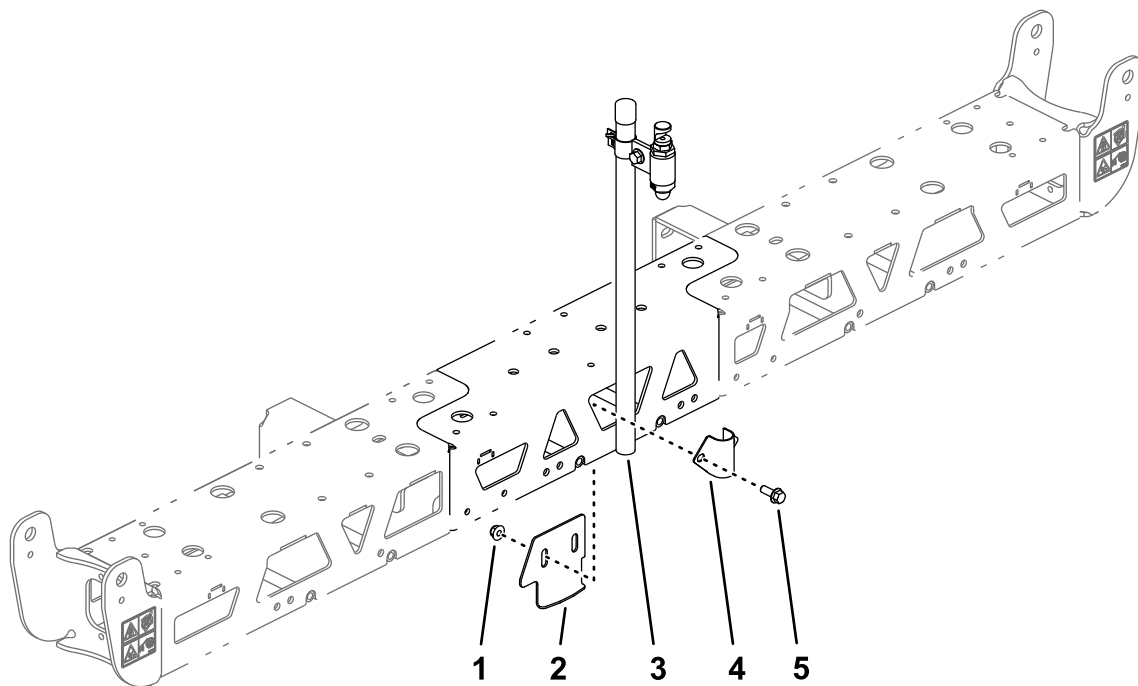


g220667

Рисунок 3

Машина со средней секцией стрелы из двух частей

- | | |
|------------------------------|---------------------------|
| 1. Гайка | 4. Хомут одинарного сопла |
| 2. Пластина одинарного сопла | 5. Болт |
| 3. Труба | |



g220668

Рисунок 4

Машина со средней секцией стрелы из трех частей

- | | |
|------------------------------|---------------------------|
| 1. Гайка | 4. Хомут одинарного сопла |
| 2. Пластина одинарного сопла | 5. Болт |
| 3. Труба | |

Заявление об учете технических условий

Компания Toro, 8111 Lyndale Ave. South, Bloomington, MN, USA, заявляет, что следующий агрегат (агрегаты) удовлетворяет перечисленным директивам, если он (они) установлен в соответствии с прилагаемыми инструкциями на определенные модели Торо, как указано в относящихся к ним Декларациях соответствия.

Номер модели	Заводской номер	Описание изделия	Описание счета-фактуры	Общее описание	Директива
41023	—	Комплект одинарного сопла, опрыскиватель травяного покрова Multi Pro	SINGLE SPRAY NOZZLE KIT	Опрыскиватель	2006/42/EC, 2000/14/EC и 2005/88/EC

Необходимая техническая документация составлена в соответствии с требованиями части В приложения VII Директивы 2006/42/EC.

В случае поступления запроса от органов государственной власти мы обязуемся передать соответствующую информацию по компонентам частично укомплектованных/собранных автомобилей. Метод передачи информации – электронным сообщением.

Данный механизм подлежит вводу в эксплуатацию только после встраивания в утвержденные модели Торо, на основе Декларации соответствия требованиям и согласно всем инструкциям, в результате чего этот механизм может считаться отвечающим всем соответствующими Директивам.

Сертифицировано:



Tom Langworthy
Технический директор
8111 Lyndale Ave. South
Bloomington, MN 55420, USA
Ноябрь 3, 2022

Официальный представитель:

Marcel Dutrieux
Manager European Product Integrity
Toro Europe NV
Nijverheidsstraat 5
2260 Oevel
Belgium

UK Declaration of Incorporation

Компания The Toro Company, расположенная по адресу 8111 Lyndale Ave. South, Bloomington, MN, USA (США), настоящим заявляет, что указанный ниже узел(узлы) соответствует перечисленным нормативным актам при условии их установки в соответствии с сопроводительными инструкциями на конкретные модели изделий Toro, как это указано в соответствующих декларациях соответствия.

Номер модели	Заводской номер	Описание изделия	Описание счета-фактуры	Общее описание	Директива
41023	—	Комплект одинарного сопла, опрыскиватель травяного покрова Multi Pro	SINGLE SPRAY NOZZLE KIT	Опрыскиватель	Законодательного акта 2001 года № 1701 (уровень шума) и законодательного акта 2008 года № 1597 (безопасность машин и оборудования)

Необходимая техническая документация составлена в соответствии с требованиями Законодательного акта 2008 года № 1597 (безопасность машин и оборудования).

В случае поступления запроса от органов государственной власти мы обязуемся передать соответствующую информацию по компонентам частично укомплектованных/собранных автомобилей. Метод передачи информации – электронным сообщением.

Данный механизм подлежит вводу в эксплуатацию только после встраивания в утвержденные модели Toro, на основе Декларации соответствия требованиям и согласно всем инструкциям, в результате чего этот механизм может считаться отвечающим всем соответствующими Директивам.

This declaration has been issued under the sole responsibility of the manufacturer.

The object of the declaration is in conformity with relevant UK legislation.

Официальный представитель:

Marcel Dutrieux
Manager European Product Integrity
Toro U.K. Limited
Spellbrook Lane West
Bishop's Stortford
CM23 4BU
United Kingdom



Tom Langworthy
Технический директор
8111 Lyndale Ave. South
Bloomington, MN 55420, USA
Ноябрь 3, 2022