



Kit de bico único

Pulverizador de relva Multi Pro

Modelo nº 41023

Instruções de instalação

Instalação

Peças soltas

Utilize a tabela abaixo para verificar se todas as peças foram enviadas.

Procedimento	Descrição	Quantidade	Utilização
1	Nenhuma peça necessária	—	Preparação da máquina.
2	Braçadeira de tubos União reta Anel de retenção Válvula de esfera Tubo	3 3 3 1 1	Instalação do conjunto de tubo alinhado.
3	Tubo Tampa da rampa Placa de bico único Faixa de bico único Conjunto de montagem do bico Conjunto da abraçadeira Cotovelo de tubo estriado Braçadeira de tubos Bico Redutor de plástico Parafuso Anilha Porca flangeada	1 1 1 1 1 1 1 1 1 1 3 1 3	Montagem do kit na rampa.



1

Preparação da máquina

Nenhuma peça necessária

Procedimento

⚠ CUIDADO

Os químicos são perigosos e podem provocar ferimentos.

- Antes de utilizar os químicos, leia as instruções das etiquetas e respeite as recomendações e precauções fornecidas pelo fabricante.
- Evite o contacto dos químicos com a pele. Caso ocorra qualquer contacto, lave a zona afetada com sabão e água corrente.
- Utilize óculos ou outro equipamento de proteção recomendado pelo fabricante.

1. Desloque a máquina para uma superfície nivelada.
2. Pressione totalmente o pedal do travão e engate o travão de estacionamento.
3. Desligue o motor e retire a chave.
4. Limpe o pulverizador; consulte a secção Limpeza do pulverizador no *Manual do utilizador* da máquina.

Nota: Tenha cuidado ao desligar qualquer tubo durante a instalação do kit e tenha à mão um recipiente de recolha para qualquer solução que permaneça no tubo.

2

Instalação do conjunto de tubo alinhado

Peças necessárias para este passo:

3	Braçadeira de tubos
3	União reta
3	Anel de retenção
1	Válvula de esfera
1	Tubo

Procedimento

1. Corte o tubo de alimentação da rampa direita a 76 cm da válvula de alimentação da rampa direita. (Figura 1).

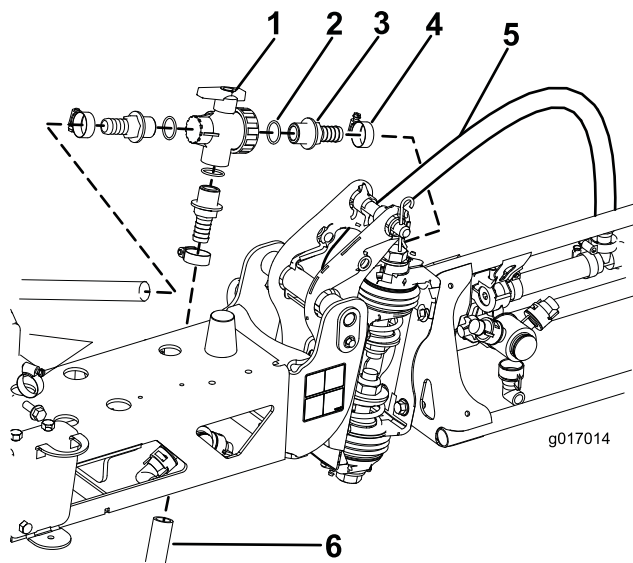


Figura 1

- | | |
|----------------------|---|
| 1. Válvula de esfera | 4. Abraçadeira de tubos |
| 2. Anel de retenção | 5. Tubo de alimentação da rampa direita |
| 3. União reta | 6. Tubo de alimentação de bico único |

2. Coloque um anel de retenção em cada abertura da válvula de esfera (Figura 1).
3. Ligue 3 encaixes retos na válvula de esfera (Figura 1).
4. Prenda o tubo de agitação ao conjunto da válvula de esfera com duas abraçadeiras e, em seguida, prenda o tubo incluído com o kit no

encaixe dentado inferior no conjunto da válvula de esfera com uma abraçadeira ([Figura 1](#)).

3

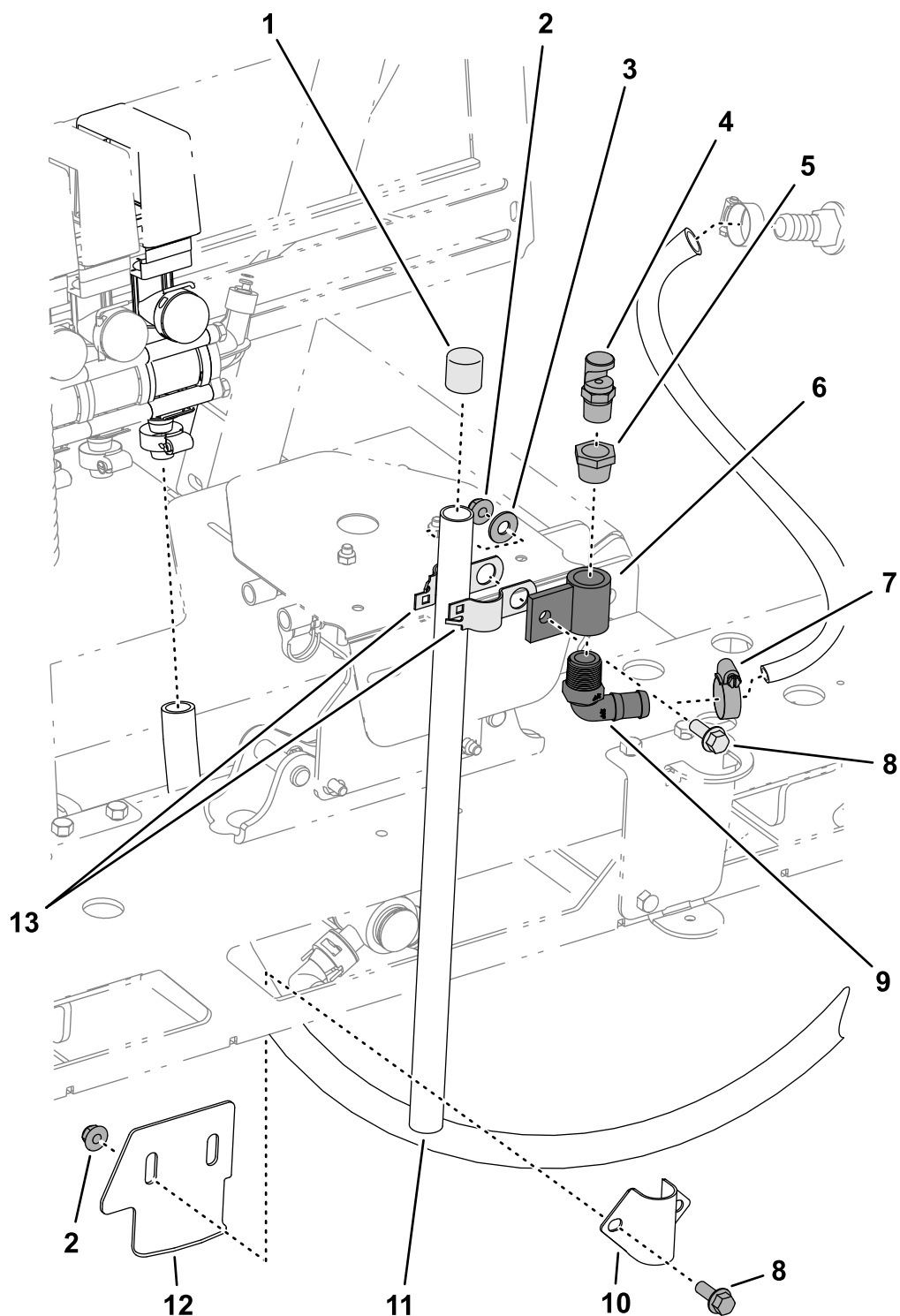
Montagem do kit na rampa

Peças necessárias para este passo:

1	Tubo
1	Tampa da rampa
1	Placa de bico único
1	Faixa de bico único
1	Conjunto de montagem do bico
1	Conjunto da abraçadeira
1	Cotovelo de tubo estriado
1	Braçadeira de tubos
1	Bico
1	Redutor de plástico
3	Parafuso
1	Anilha
3	Porca flangeada

Procedimento

1. Prenda o conjunto da abraçadeira e o conjunto de montagem do bico ao tubo utilizando 1 parafuso, 1 anilha e 1 porca flangeada ([Figura 2](#)).
2. Coloque a tampa na parte superior do tubo ([Figura 2](#)).
3. Prenda o tubo à rampa central utilizando a faixa de bico único e a placa de bico único utilizando dois parafusos e duas porcas flangeadas ([Figura 2](#), [Figura 3](#) ou [Figura 4](#)).
4. Coloque o redutor plástico na parte superior do conjunto de montagem do bico e, em seguida, insira o bico no redutor de plástico ([Figura 2](#)).
5. Ligue o cotovelo de tubo estriado à parte inferior do conjunto de montagem do bico e, em seguida, prenda o tubo de agitação ao tubo estriado com uma abraçadeira ([Figura 2](#)).
6. Ligue a outra extremidade do tubo à válvula de agitação com uma abraçadeira ([Figura 2](#)).

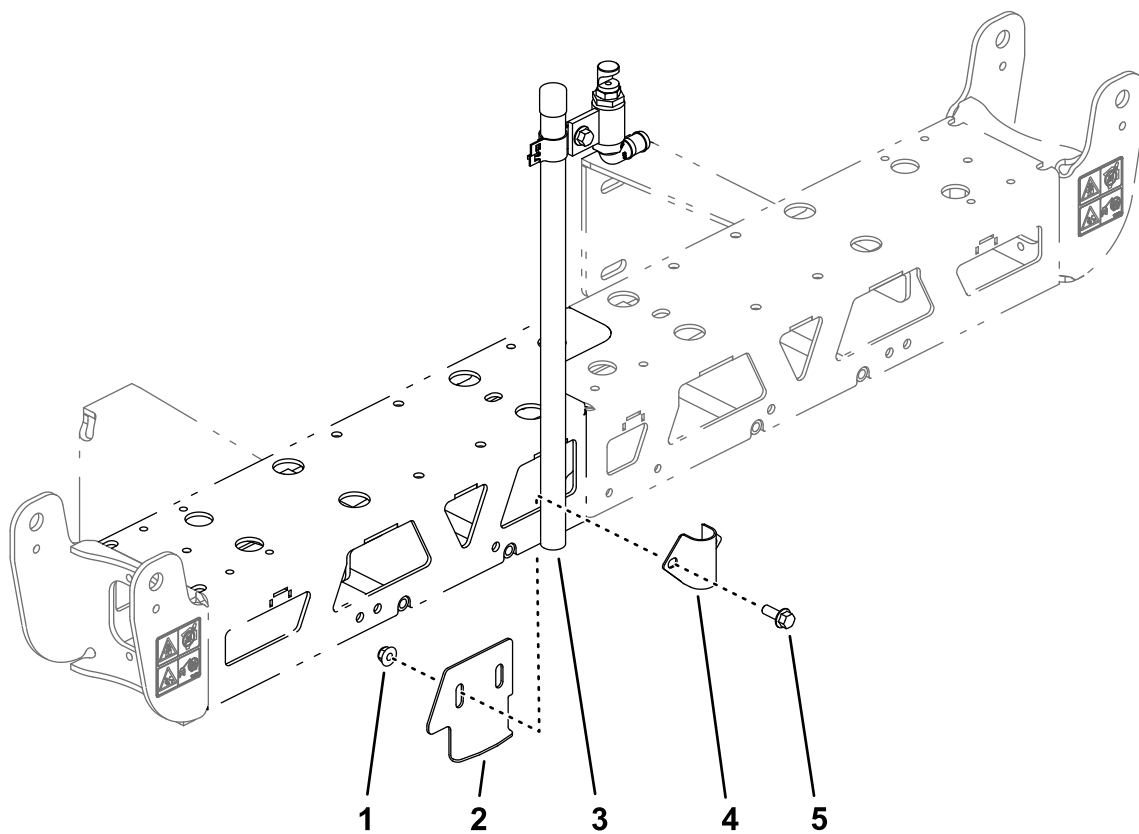


g220679

Figura 2

Máquina com uma secção de rampa central de uma peça

- | | | | |
|--------------------|-------------------------|---------------------------|-----------------------------|
| 1. Tampa | 5. Redutor de plástico | 9. Cotovelo-tubo estriado | 13. Conjunto da abraçadeira |
| 2. Porca flangeada | 6. Montagem do bico | 10. Faixa de bico único | |
| 3. Anilha | 7. Abraçadeira de tubos | 11. Tubo | |
| 4. Bico | 8. Parafuso | 12. Placa de bico único | |

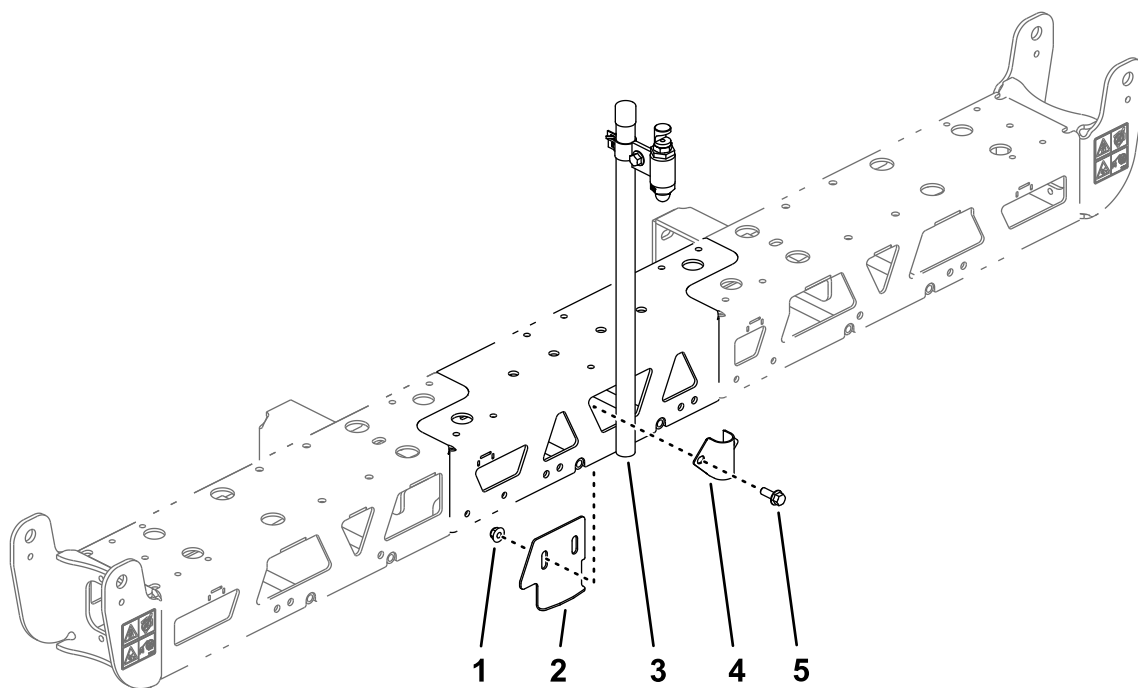


g220667

Figura 3

Máquina com uma secção de rampa central de duas peças

- | | |
|------------------------|------------------------|
| 1. Porca | 4. Faixa de bico único |
| 2. Placa de bico único | 5. Parafuso |
| 3. Tubo | |



g220668

Figura 4

Máquina com uma secção de rampa central de três peças

- | | |
|------------------------|------------------------|
| 1. Porca | 4. Faixa de bico único |
| 2. Placa de bico único | 5. Parafuso |
| 3. Tubo | |

Declaração de incorporação

The Toro Company, 8111 Lyndale Ave. South, Bloomington, MN, EUA declara que a(s) unidade(s) seguinte(s) está(ão) em conformidade com as diretivas indicadas quando instalada(s) de acordo com as instruções fornecidas em determinados modelos Toro, como indicado nas Declarações de conformidade relevantes.

Modelo nº	Nº de série	Descrição do produto	Descrição da factura	Descrição geral	Directiva
41023	—	Kit de bico único, Multi-Pro Pulverizador de relva	SINGLE SPRAY NOZZLE KIT	Pulverizador	2006/42/CE, 2000/14/CE e 2005/88/CE

A documentação técnica relevante foi compilada como requerido na Parte B do Anexo VII de 2006/42/CE.

Comprometemo-nos a transmitir, em resposta a pedidos de autoridades nacionais, as informações relevantes sobre esta maquinaria parcialmente montada. O método de transmissão será a transmissão eletrónica.

A maquinaria não será colocada em funcionamento até que seja incorporada em modelos aprovados pela Toro como indicado na Declaração de conformidade associada e de acordo com todas as instruções, quando pode ser declarada em conformidade com todas as diretivas relevantes.

Certificado:



Tom Langworthy
Diretor de engenharia
8111 Lyndale Ave. South
Bloomington, MN 55420, USA
Novembro 3, 2022

Representante autorizado:

Marcel Dutrieux
Manager European Product Integrity
Toro Europe NV
Nijverheidsstraat 5
2260 Oevel
Belgium

UK Declaration of Incorporation

A The Toro Company, 8111 Lyndale Ave. South, Bloomington, MN, EUA declara que a(s) unidade(s) seguinte(s) está(ão) em conformidade com as regulações indicadas quando instalada(s) de acordo com as instruções fornecidas em determinados modelos Toro, como indicado nas Declarações de conformidade relevantes.

Modelo nº	Nº de série	Descrição do produto	Descrição da factura	Descrição geral	Directiva
41023	—	Kit de bico único, Multi-Pro Pulverizador de relva	SINGLE SPRAY NOZZLE KIT	Pulverizador	S.I. 2001 N.º 1701 (Ruído) e S.I. 2008 N.º 1597 (Segurança de máquinas)

A documentação técnica relevante foi compilada de acordo com o S.I. 2008 N.º 1597 (Segurança de máquinas).

Comprometemo-nos a transmitir, em resposta a pedidos de autoridades nacionais, as informações relevantes sobre esta maquinaria parcialmente montada. O método de transmissão será a transmissão eletrónica.

A maquinaria não será colocada em funcionamento até que seja incorporada em modelos aprovados pela Toro como indicado na Declaração de conformidade associada e de acordo com todas as instruções, quando pode ser declarada em conformidade com todos os regulamentos relevantes.

This declaration has been issued under the sole responsibility of the manufacturer.
The object of the declaration is in conformity with relevant UK legislation.



Tom Langworthy
Diretor de engenharia
8111 Lyndale Ave. South
Bloomington, MN 55420, USA
Novembro 3, 2022

Representante autorizado:

Marcel Dutrieux
Manager European Product Integrity
Toro U.K. Limited
Spellbrook Lane West
Bishop's Stortford
CM23 4BU
United Kingdom