



シングルノズル キット
Multi Pro ターフスプレーヤ
 モデル番号 41023

取り付け要領

取り付け

付属部品

すべての部品がそろっているか、下の表で確認してください。

手順	内容	数量	用途
1	必要なパーツはありません。	—	マシンの準備を行う。
2	ホースクランプ ストレートフィッティング Oリング ボールバルブ ホース	3 3 3 1 1	インラインホースアセンブリを取り付けます。
3	パイプ ブームキャップ シングルノズルプレート シングルノズルストラップ ノズルマウントアセンブリ クランプ アセンブリ ホース用バーブ付きエルボ ホースクランプ ノズル プラスチック製リデューサ ボルト ワッシャ フランジナット	1 1 1 1 1 1 1 1 1 1 3 1 3	キットをブームに取り付けます。



1

マシンの準備を行う

必要なパーツはありません。

手順

▲ 注意

農薬は人体に危険を及ぼす恐れがある。

- 農薬を使う前に、農薬容器に貼ってあるラベルをよく読み、メーカーの指示を全て守って使用する。
- スプレーを皮膚に付けない。万一付着した場合には真水と洗剤で十分に洗い落とす。
- 作業にあたっては保護ゴーグルなど、メーカーが指定する安全対策を必ず実行する。

1. 平らな場所に駐車する。
2. ブレーキペダルを一杯に踏み込んで駐車ブレーキを掛ける。
3. エンジンを止め、キーを抜き取る。
4. スプレーヤを洗浄するオペレーターズマニュアルの「スプレーヤの洗浄」を参照。

注 液剤を排出した後でも、ホースの一部に薬剤が残っている可能性がありますから、ホースを取り外す際には十分に注意し、またバケツなどを用意しておいてください。

2

インラインホースアセンブリを取り付ける

この作業に必要なパーツ

3	ホースクランプ
3	ストレートフィッティング
3	Oリング
1	ボールバルブ
1	ホース

手順

1. 右側boom送液バルブから、右側boom送液ホースを 76.2cm 切り取る [図 1](#)。

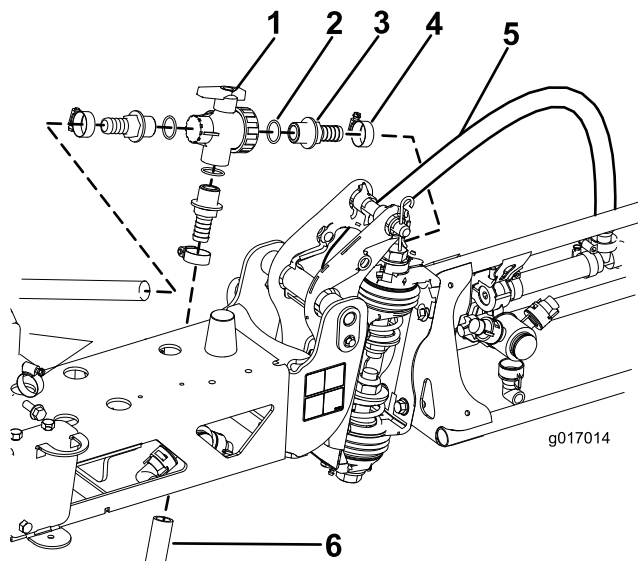


図 1

1. ボールバルブ
2. Oリング
3. ストレートフィッティング
4. ホースクランプ
5. 右側boom送液ホース
6. シングルノズル用給送液ホース

2. ボールバルブの各開口部にOリングをはめ込む [図 1](#)。
3. ボールバルブにストレートフィッティング3個を取り付ける [図 1](#)。
4. 攪拌分割ホースをボールバルブアセンブリにホースクランプ2本で接続固定し、次に、キットに入っているホースをボールバルブアセンブリの底部にあるバーフフィッティングに取り付けてホースクランプで固定する [図 1](#)。

3

キットをブームに取り付ける

この作業に必要なパーツ

1	パイプ
1	ブームキャップ
1	シングルノズルプレート
1	シングルノズルストラップ
1	ノズルマウントアセンブリ
1	クランプ アセンブリ
1	ホース用バーブ付きエルボ
1	ホースクランプ
1	ノズル
1	プラスチック製リデューサ
3	ボルト
1	ワッシャ
3	フランジナット

手順

1. クランプアセンブリとノズルマウントアセンブリをパイプに固定するボルト1本、ワッシャ1枚、フランジナット1個を使用する [図 2](#)。
2. パイプ上部にキャップを取りつける [図 2](#)。
3. パイプをセンターブームに取り付けるシングルノズルストラップとシングルノズルプレートを使い、これに、ボルト2本とフランジナット2個を使用する [図 2](#)、[図 3](#)または[図 4](#)。
4. ノズルマウントアセンブリの上部にプラスチック製のリデューサを取り付け、次に、ノズルをこのプラスチック製リデューサに挿入する [図 2](#)。
5. ホースバーブエルボを、ノズルマウントアセンブリの底部に取り付け、攪拌ホースをホースバーブにクランプで固定する [図 2](#)。
6. 残りのホースの端部を攪拌バルブに接続してホースクランプで固定する [図 2](#)。

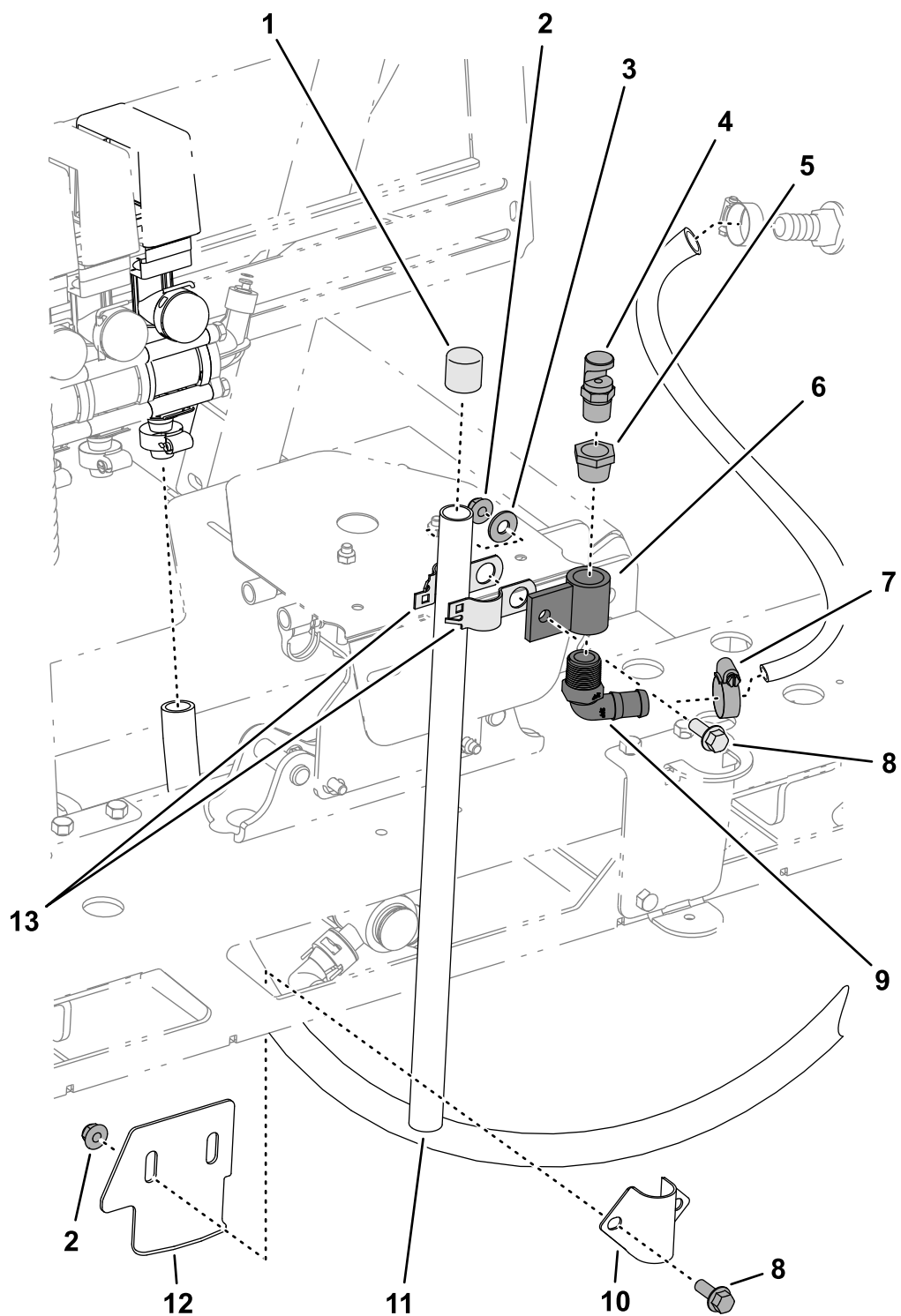
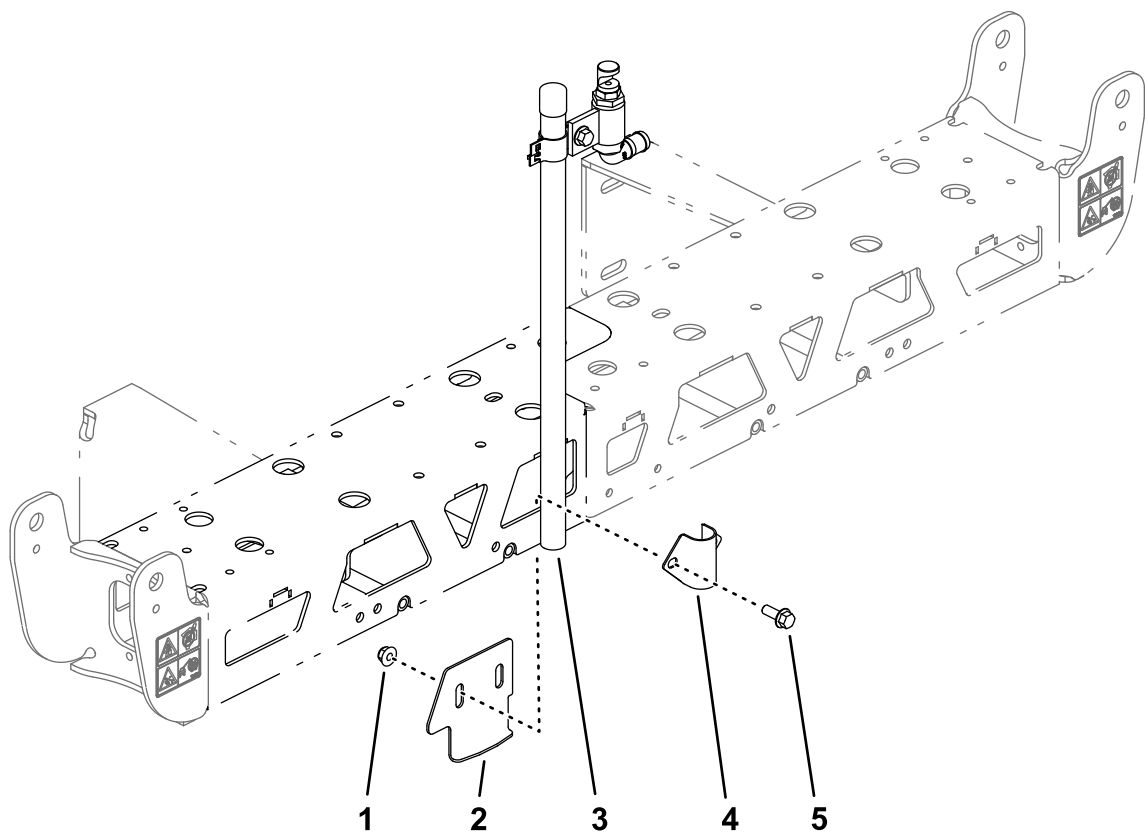


図 2

中央ブームがワンピース式の車体

- | | | | |
|------------|-----------------|------------------|---------------|
| 1. キャップ | 5. プラスチック製リデューサ | 9. エルボホース側バープ | 13. クランプアセンブリ |
| 2. フランジナット | 6. ノズル取り付け部 | 10. シングルノズルストラップ | |
| 3. ワッシャ | 7. ホースクランプ | 11. パイプ | |
| 4. ノズル | 8. ボルト | 12. シングルノズルプレート | |

g220679

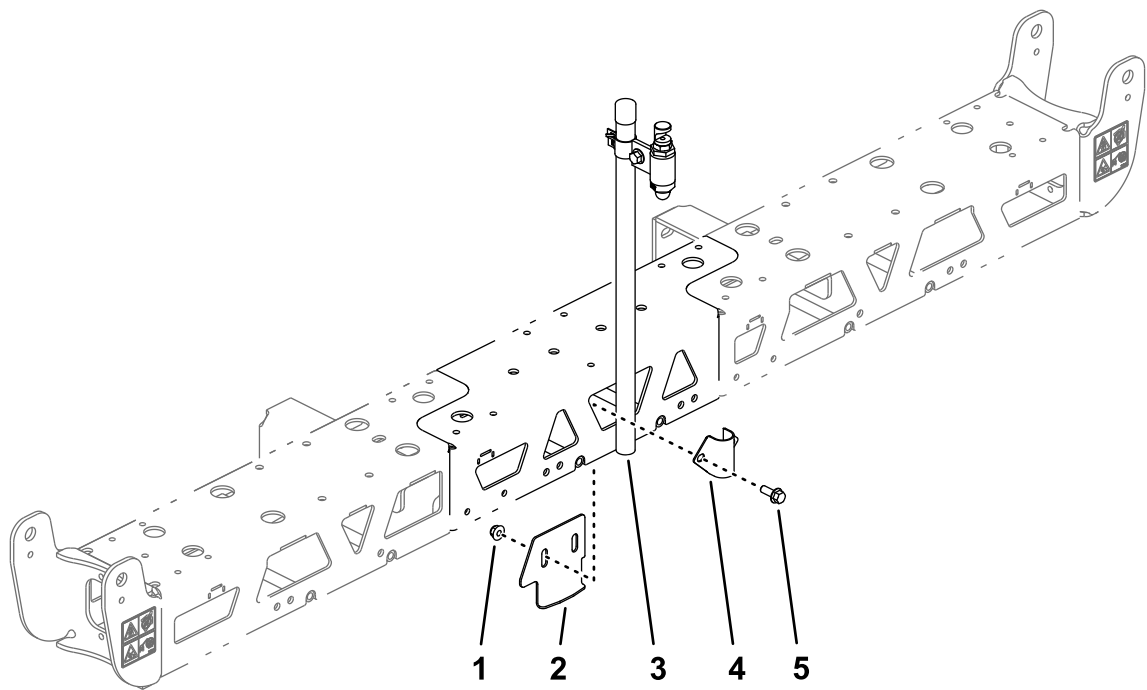


g220667

図 3

中央ブームがツーピース式の車体

- | | |
|----------------|-----------------|
| 1. ナット | 4. シングルノズルストラップ |
| 2. シングルノズルプレート | 5. ボルト |
| 3. パイプ | |



g220668

図 4

中央ブームがスリーピース式の車体

- | | |
|----------------|-----------------|
| 1. ナット | 4. シングルノズルストラップ |
| 2. シングルノズルプレート | 5. ボルト |
| 3. パイプ | |

組込宣言書

The Toro Company, 8111 Lyndale Ave. South, Bloomington, MN, USA は、以下に挙げるユニットが、以下に列挙する指令に適合していることをここに宣言しますただし、各ユニットに付属する説明書にしたがって、「適合宣誓書」に記述されている所定のトロ社製品に取り付けることを条件とします。

モデル番号	シリアル番号	製品の説明	請求書の内容	概要	指示
41023	—	マルチプロ ターフスプレーヤ 用シングルノズル キット	SINGLE SPRAY NOZZLE KIT	スプレーヤ	2006/42/EC, 2000/14/EC また は 2005/88/EC

2006/42/EC 別紙 VII パートB の規定に従って関連技術文書が作成されています。

本製品は、半完成品状態の製品であり、国の規制当局の要求があった場合には、弊社より関連情報を送付いたします。ただし、送付方法は電子的通信手段によるものとします。

この製品は、製品に付随する「規格適合証明書」に記載されている承認済みのトロ社製品に取り付けることによって、関連する諸規制に適合するものであり、そのような状態でなければ使用することができません。

確認済み



Tom Langworthy
エンジニアリング担当取締役
8111 Lyndale Ave. South
Bloomington, MN 55420, USA
11月 3, 2022

権限を有する代表者

Marcel Dutrieux
Manager European Product Integrity
Toro Europe NV
Nijverheidsstraat 5
2260 Oevel
Belgium

UK Declaration of Incorporation

The Toro Company, 8111 Lyndale Ave. South, Bloomington, MN, USA は、以下に挙げるユニットが、以下に列挙する規制に適合していることをここに宣言しますただし、各ユニットに付属する説明書にしたがって、「適合宣誓書」に記述されている所定のトロ社製品に取り付けることを条件とします。

モデル番号	シリアル番号	製品の説明	請求書の内容	概要	指示
41023	—	マルチプロ ターフスプレーヤ 用シングルノズル キット	SINGLE SPRAY NOZZLE KIT	スプレーヤ	S.I. 2001 No. 1701 運 転音、S.I. 2008 No. 1597機械の安全性

S.I. 2008 No. 1597機械の安全性に基づいて、関連する技術文書が作成されています。

本製品は、半完成品状態の製品であり、国の規制当局の要求があった場合には、弊社より関連情報を送付いたします。ただし、送付方法は電子的通信手段によるものとします。

この製品は、製品に付随する「規格適合証明書」に記載されている承認済みのトロ社製品に取り付けることによって、関連する諸規制に適合するものであり、そのような状態でなければ使用することができません。

This declaration has been issued under the sole responsibility of the manufacturer.
The object of the declaration is in conformity with relevant UK legislation.

権限を有する代表者

Marcel Dutrieux
Manager European Product Integrity
Toro U.K. Limited
Spellbrook Lane West
Bishop's Stortford
CM23 4BU
United Kingdom



Tom Langworthy
エンジニアリング担当取締役
8111 Lyndale Ave. South
Bloomington, MN 55420, USA
11月 3, 2022