



Kit con ugello singolo

Irroratrice Multi-Pro per grandi aree verdi

N° del modello 41023

Istruzioni di installazione

Installazione

Parti sciolte

Verificate che sia stata spedita tutta la componentistica, facendo riferimento alla seguente tabella.

Procedura	Descrizione	Qté	Uso
1	Non occorrono parti	–	Preparazione della macchina.
2	Fascetta stringitubo Raccordo diritto O-ring Valvola a sfera Flessibile da giardino	3 3 3 1 1	Installate il gruppo flessibile in linea.
3	Tubo Cappuccio della barra Piastra con ugello singolo Cinghia con ugello singolo Gruppo attacco ugello Serratubo Gruppo Gomito portagomma Fascetta stringitubo Ugello Riduttore in plastica Bullone Rondella Dado flangiato	1 1 1 1 1 1 1 1 1 1 3 1 3	Montate il kit sulla barra.



1

Preparazione della macchina

Non occorrono parti

Procedura

⚠ ATTENZIONE

I prodotti chimici sono pericolosi e possono causare infortuni.

- Leggere le istruzioni riportate sulle etichette dei prodotti chimici prima di maneggiarli e attenersi scrupolosamente a tutte le raccomandazioni e le precauzioni indicate dal produttore.
- Tenere i prodotti chimici lontano dalla pelle. In caso di contatto con la pelle, lavare la zona contaminata con abbondante acqua pulita e sapone.
- Indossare occhiali ed altri dispositivi di protezione raccomandati dal produttore del prodotto chimico.

1. Portate la macchina su una superficie piana.
2. Premete fino in fondo il pedale del freno e innestate il freno di stazionamento.
3. Spegnete il motore e togliete la chiave.
4. Pulite l'irroratrice; fate riferimento alla sezione Pulizia dell'irroratrice del *Manuale dell'operatore* della macchina.

Nota: Prestate attenzione mentre scollegate i flessibili durante il montaggio del kit e tenete pronto un secchio di raccolta per l'eventuale soluzione rimasta nei flessibili.

2

Installazione del gruppo flessibile in linea

Parti necessarie per questa operazione:

3	Fascetta stringitubo
3	Raccordo diritto
3	O-ring
1	Valvola a sfera
1	Flessibile da giardino

Procedura

1. Tagliate il flessibile della barra di alimentazione destro di 76 cm dalla valvola della barra di alimentazione destra. (Figura 1).

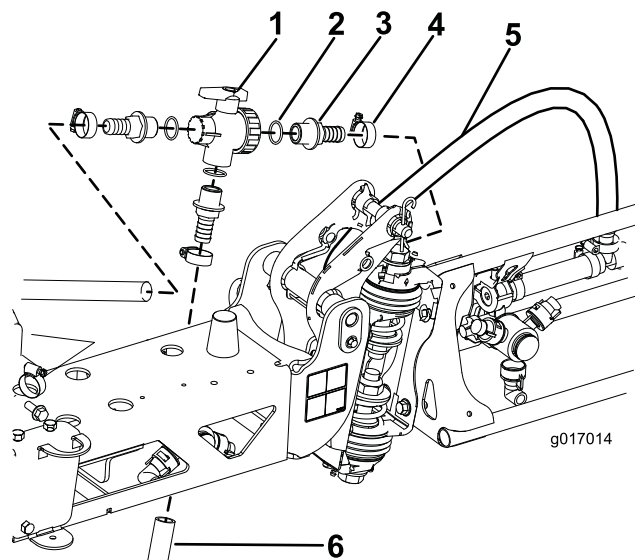


Figura 1

- | | |
|---------------------|--|
| 1. Valvola a sfera | 4. Fascetta stringitubo |
| 2. O-ring | 5. Flessibile della barra di alimentazione destro |
| 3. Raccordo diritto | 6. Flessibile di alimentazione dell'ugello singolo |

2. Posizionate un O-ring in ogni apertura della valvola a sfera (Figura 1).
3. Fissate 3 raccordi diritti sulla valvola sfera (Figura 1).
4. Fissate il flessibile dell'agitatore tagliato sul gruppo valvola a sfera con due fascette stringitubo, quindi fissate il flessibile in dotazione nel kit al raccordo dentellato in basso sul gruppo

valvola a sfera con una fascetta stringitubo
(Figura 1).

3

Montaggio del kit sulla barra

Parti necessarie per questa operazione:

1	Tubo
1	Cappuccio della barra
1	Piastra con ugello singolo
1	Cinghia con ugello singolo
1	Gruppo attacco ugello
1	Serratubo Gruppo
1	Gomito portagomma
1	Fascetta stringitubo
1	Ugello
1	Riduttore in plastica
3	Bullone
1	Rondella
3	Dado flangiato

Procedura

1. Fissate il gruppo serratubo e il gruppo attacco ugello sul tubo con 1 bullone, 1 rondella e 1 dado flangiato (Figura 2).
2. Posizionate il cappuccio sopra il tubo (Figura 2).
3. Fissate il tubo alla barra centrale con la cinghia e la piastra per ugello singolo utilizzando 2 bulloni e 2 dadi flangiati (Figura 2, Figura 3 o Figura 4).
4. Posizionate il riduttore in plastica sopra il gruppo attacco ugello, quindi inserite l'ugello nel riduttore in plastica (Figura 2).
5. Fissate il gomito portagomma in basso sul gruppo di attacco dell'ugello, quindi fissate il flessibile dell'agitatore al portagomma con una fascetta stringitubo (Figura 2).
6. Collegate l'altra estremità del flessibile alla valvola dell'agitatore con una fascetta stringitubo (Figura 2).

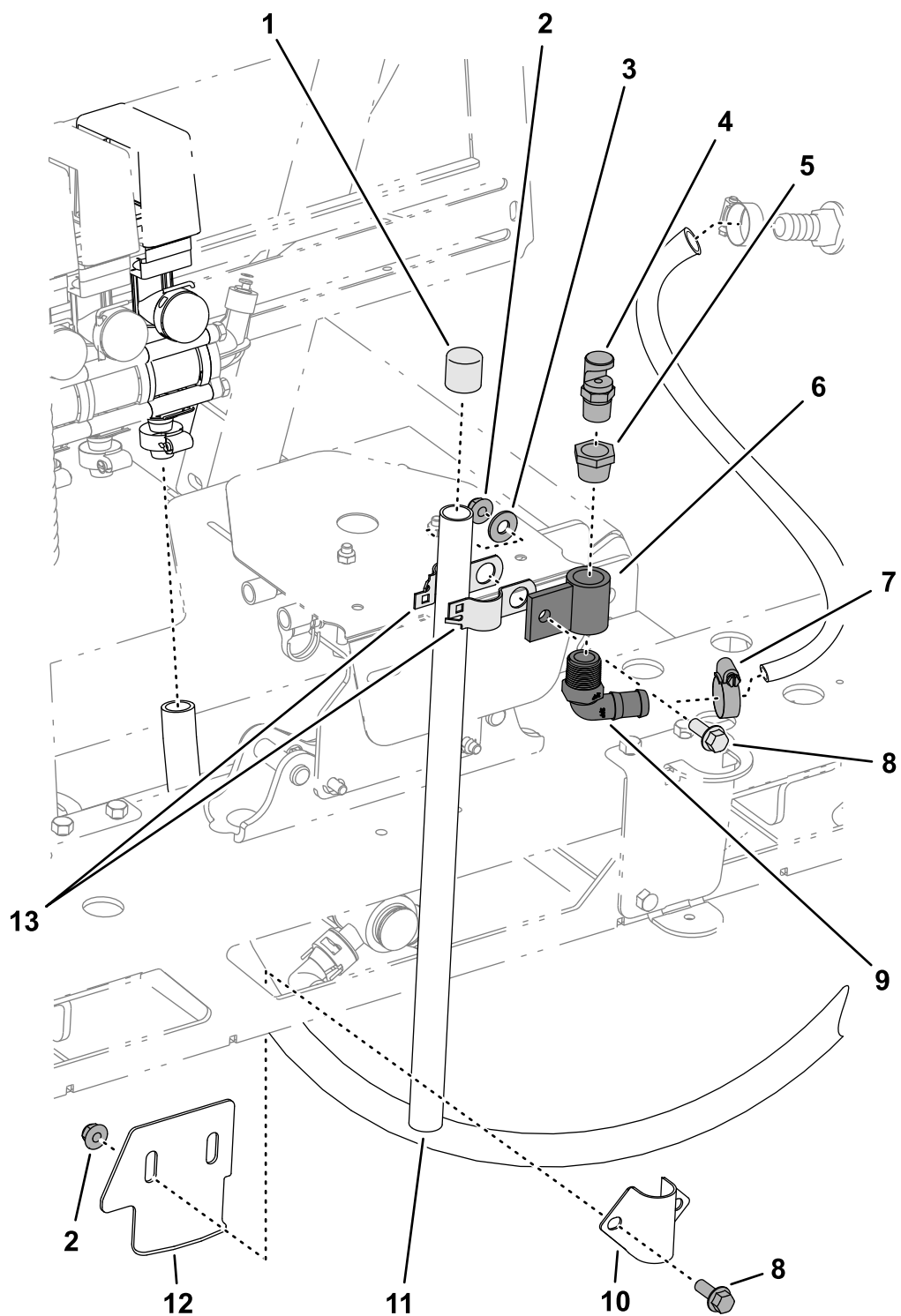
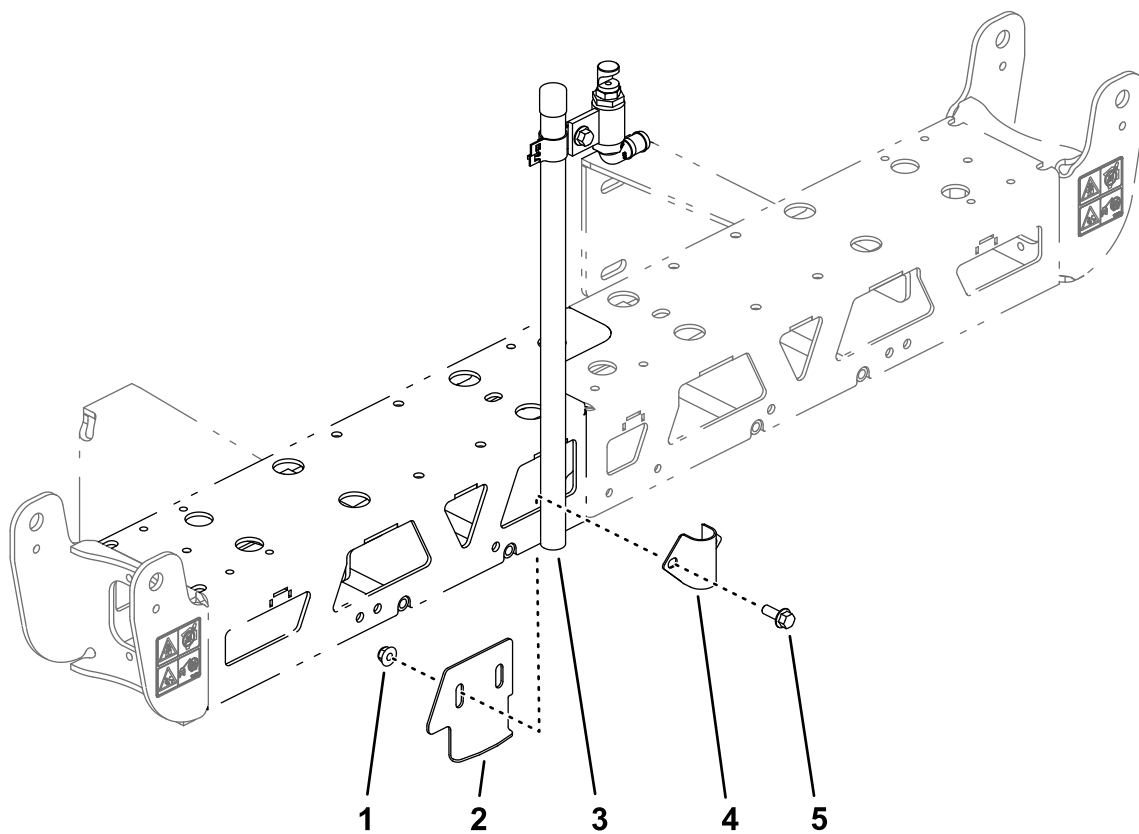


Figura 2

Macchina con barra centrale a 1 pezzo

- | | | | |
|-------------------|--------------------------|--------------------------------|---------------------|
| 1. Tappo | 5. Riduttore in plastica | 9. Portagomma a gomito | 13. Gruppo fascetta |
| 2. Dado flangiato | 6. Supporto dell'ugello | 10. Cinghia con ugello singolo | |
| 3. Rondella | 7. Fascetta stringitubo | 11. Tubo | |
| 4. Ugello | 8. Bullone | 12. Piastra con ugello singolo | |

g220679

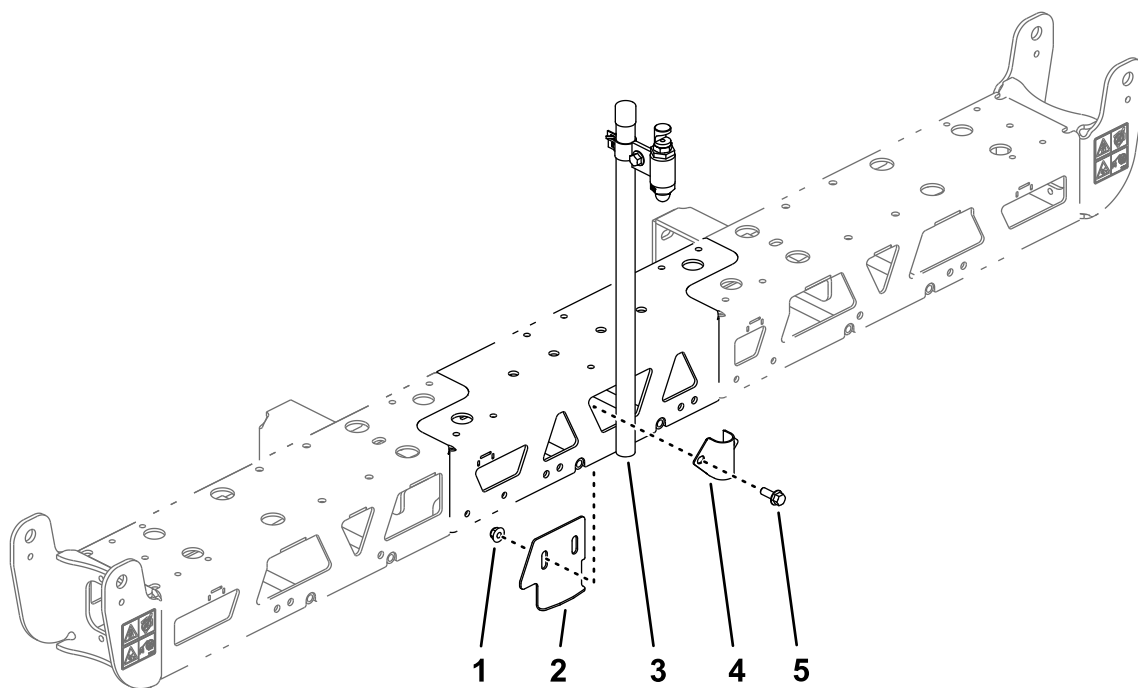


g220667

Figura 3

Macchina con barra centrale a 2 pezzi

- | | |
|-------------------------------|-------------------------------|
| 1. Dado | 4. Cinghia con ugello singolo |
| 2. Piastra con ugello singolo | 5. Bullone |
| 3. Tubo | |



g220668

Figura 4

Macchina con barra centrale a 3 pezzi

- | | |
|-------------------------------|-------------------------------|
| 1. Dado | 4. Cinghia con ugello singolo |
| 2. Piastra con ugello singolo | 5. Bullone |
| 3. Tubo | |

Dichiarazione di incorporazione

The Toro Company, 8111 Lyndale Ave. South, Bloomington, MN, USA dichiara che la(e) seguente(i) unità è(sono) conforme(i) alle direttive elencate, se installata(e) in conformità con le istruzioni allegate su determinati modelli Toro come riportato nelle relative Dichiarazioni di Conformità.

N° del modello	N° di serie	Descrizione del prodotto	Descrizione fattura	Descrizione generale	Direttiva
41023	—	Kit con ugello singolo, Irroratrice Multi-Pro per grandi aree verdi	SINGLE SPRAY NOZZLE KIT	Irroratrice	2006/42/CE, 2000/14/CE e 2005/88/CE

La relativa documentazione tecnica è stata redatta come previsto nella Parte B dell'Allegato VII della Direttiva 2006/42/CE.

Ci impegneremo a trasmettere, in risposta alle richieste delle autorità nazionali, le informazioni sul macchinario parzialmente completato. Il metodo di trasmissione sarà elettronico.

La macchina non sarà messa in servizio fino all'integrazione nei modelli Toro omologati, come indicato nella relativa Dichiarazione di conformità e secondo le istruzioni, in virtù delle quali possa essere dichiarata conforme alle Direttive pertinenti.

Certificazione:



Tom Langworthy
Direttore tecnico
8111 Lyndale Ave. South
Bloomington, MN 55420, USA
Novembre 3, 2022

Rappresentante autorizzato:

Marcel Dutrieux
Manager European Product Integrity
Toro Europe NV
Nijverheidsstraat 5
2260 Oevel
Belgium

UK Declaration of Incorporation

The Toro Company, 8111 Lyndale Ave. South, Bloomington, MN, USA dichiara che le seguenti unità sono conformi alle normative elencate, se installate in conformità alle istruzioni allegate su determinati modelli Toro come riportato nelle relative Dichiarazioni di conformità.

N° del modello	N° di serie	Descrizione del prodotto	Descrizione fattura	Descrizione generale	Direttiva
41023	—	Kit con ugello singolo, Irroratrice Multi-Pro per grandi aree verdi	SINGLE SPRAY NOZZLE KIT	Irroratrice	S.I. 2001 N. 1701 (Rumorosità) e S.I. 2008 N. 1597 (Sicurezza Macchine)

La documentazione tecnica pertinente è stata compilata come richiesto ai sensi di S.I. 2008 N. 1597 (Sicurezza Macchine).

Ci impegneremo a trasmettere, in risposta alle richieste delle autorità nazionali, le informazioni sul macchinario parzialmente completato. Il metodo di trasmissione sarà elettronico.

La macchina non sarà messa in servizio fino all'integrazione nei modelli Toro omologati, come indicato nella relativa Dichiarazione di conformità e secondo le istruzioni, in virtù delle quali possa essere dichiarata conforme alle Normative pertinenti.

This declaration has been issued under the sole responsibility of the manufacturer.
The object of the declaration is in conformity with relevant UK legislation.



Tom Langworthy
Direttore tecnico
8111 Lyndale Ave. South
Bloomington, MN 55420, USA
Novembre 3, 2022

Rappresentante autorizzato:

Marcel Dutrieux
Manager European Product Integrity
Toro U.K. Limited
Spellbrook Lane West
Bishop's Stortford
CM23 4BU
United Kingdom