



Kit de boquilla individual

Fumigador de césped Multi-Pro

Nº de modelo 41023

Instrucciones de instalación

Instalación

Piezas sueltas

Utilice la tabla siguiente para verificar que no falta ninguna pieza.

Procedimiento	Descripción	Cant.	Uso
1	No se necesitan piezas	—	Preparación de la máquina.
2	Abrazadera Acoplamiento recto Junta tórica Válvula de bola Manguera	3 3 3 1 1	Instalación de la válvula en línea en la manguera.
3	Tubo Tapón del brazo Chapa de la boquilla Abrazadera de la boquilla Conjunto de montaje de la boquilla Conjunto de abrazadera Codo dentado Abrazadera Boquilla Racor de plástico Perno Arandela Tuerca con arandela prensada	1 1 1 1 1 1 1 1 1 1 3 1 3	Montaje del kit en el brazo.



1

Preparación de la máquina

No se necesitan piezas

Procedimiento

⚠ CUIDADO

Los productos químicos son peligrosos y pueden causar lesiones personales.

- Lea las instrucciones de las etiquetas de los productos químicos antes de manipular éstos, y siga todas las recomendaciones y precauciones del fabricante.
- Evite el contacto de los productos químicos con la piel. Si entran en contacto con la piel, lave a fondo la zona afectada con jabón y agua limpia.
- Lleve gafas protectoras y cualquier otro equipo de protección indicado por el fabricante del producto químico.

1. Lleve la máquina a una superficie nivelada.
2. Pise a fondo el pedal de freno y ponga el freno de estacionamiento.
3. Apague el motor y retire la llave.
4. Limpie el fumigador; consulte Limpieza del fumigador, en el *Manual del operador* de la máquina.

Nota: Tenga cuidado al desconectar cualquier manguera durante la instalación de este kit, y tenga preparado un cubo para recoger cualquier resto de solución que quede en la manguera.

2

Instalación de la válvula en línea en la manguera

Piezas necesarias en este paso:

3	Abrazadera
3	Acoplamiento recto
3	Junta tórica
1	Válvula de bola
1	Manguera

Procedimiento

1. Corte la manguera de alimentación del brazo derecho a 76 cm (30") de la válvula de alimentación del brazo derecho ([Figura 1](#)).

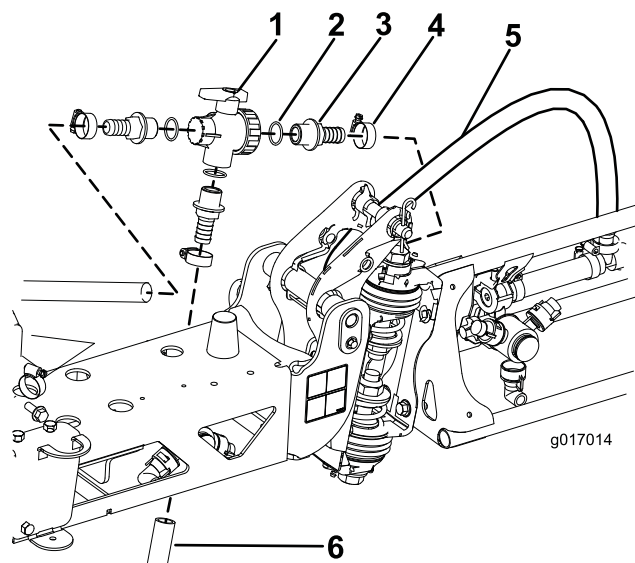


Figura 1

- | | |
|-----------------------|---|
| 1. Válvula de bola | 4. Abrazadera |
| 2. Junta tórica | 5. Manguera de alimentación del brazo derecho |
| 3. Acoplamiento recto | 6. Manguera de alimentación de la boquilla individual |

2. Coloque una junta tórica en cada orificio de la válvula de bola ([Figura 1](#)).
3. Conecte 3 acoplamientos rectos a la válvula de bola ([Figura 1](#)).
4. Sujete la manguera de agitación cortada al conjunto de válvula de bola con 2 abrazaderas, luego sujete la manguera incluida con el kit al

conector inferior del conjunto de la válvula de bola con una abrazadera ([Figura 1](#)).

3

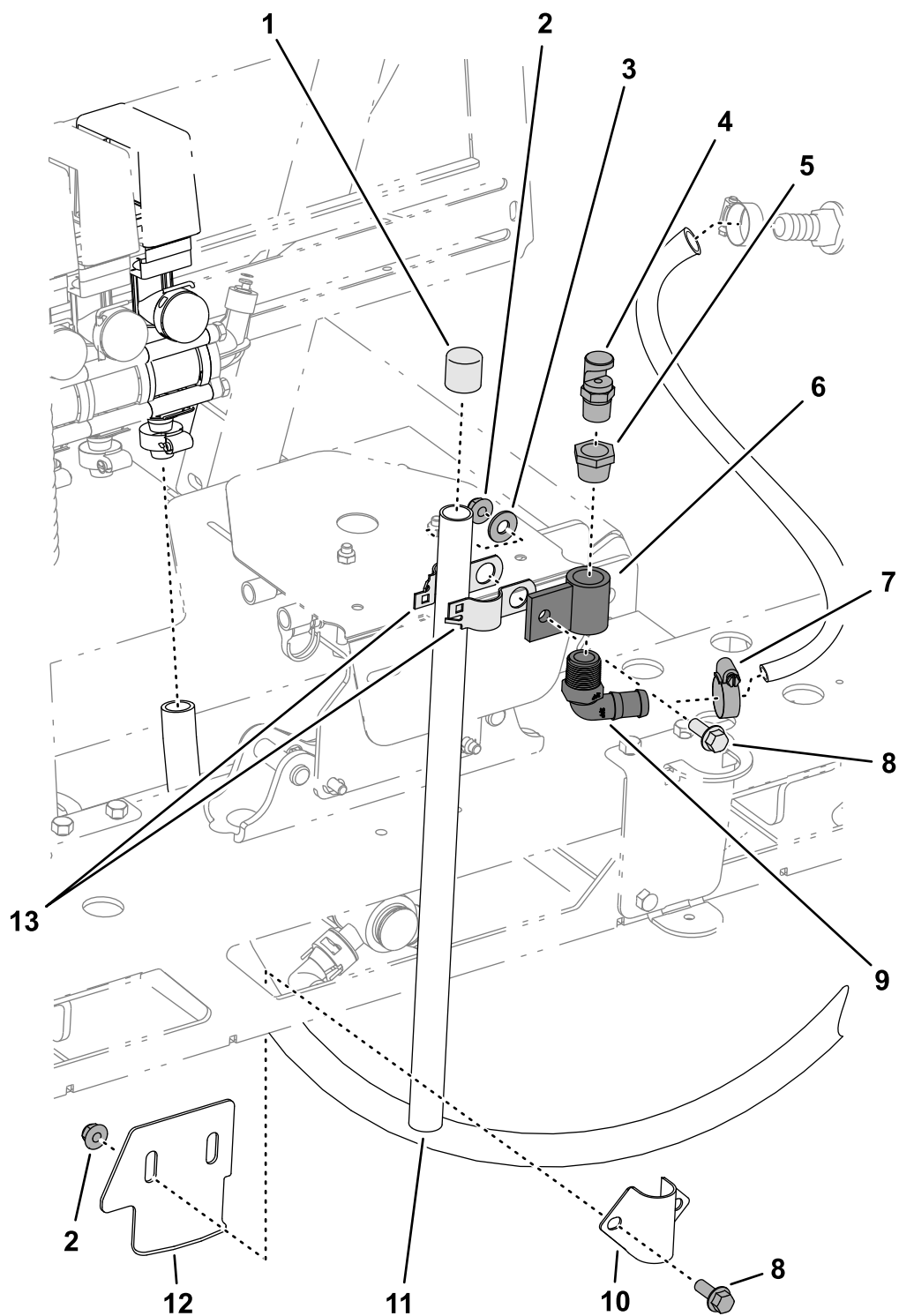
Montaje del kit en el brazo

Piezas necesarias en este paso:

1	Tubo
1	Tapón del brazo
1	Chapa de la boquilla
1	Abrazadera de la boquilla
1	Conjunto de montaje de la boquilla
1	Conjunto de abrazadera
1	Codo dentado
1	Abrazadera
1	Boquilla
1	Racor de plástico
3	Perno
1	Arandela
3	Tuerca con arandela prensada

Procedimiento

1. Sujete la abrazadera y el conjunto de montaje de la boquilla al tubo usando 1 perno, 1 arandela, y 1 tuerca con arandela prensada ([Figura 2](#)).
2. Coloque el tapón en la parte superior del tubo ([Figura 2](#)).
3. Sujete el tubo al brazo central con la abrazadera de la boquilla individual y la chapa de la boquilla individual, usando 2 pernos y 2 tuercas con arandela prensada ([Figura 2](#), [Figura 3](#) o [Figura 4](#)).
4. Coloque el racor de plástico en la parte superior del conjunto de montaje de la boquilla, luego inserte la boquilla en el racor de plástico ([Figura 2](#)).
5. Conecte el codo dentado a la parte inferior del conjunto de montaje de la boquilla, luego sujete la manguera de agitación al conector dentado con una abrazadera ([Figura 2](#)).
6. Conecte el otro extremo de la manguera a la válvula de agitación con una abrazadera ([Figura 2](#)).

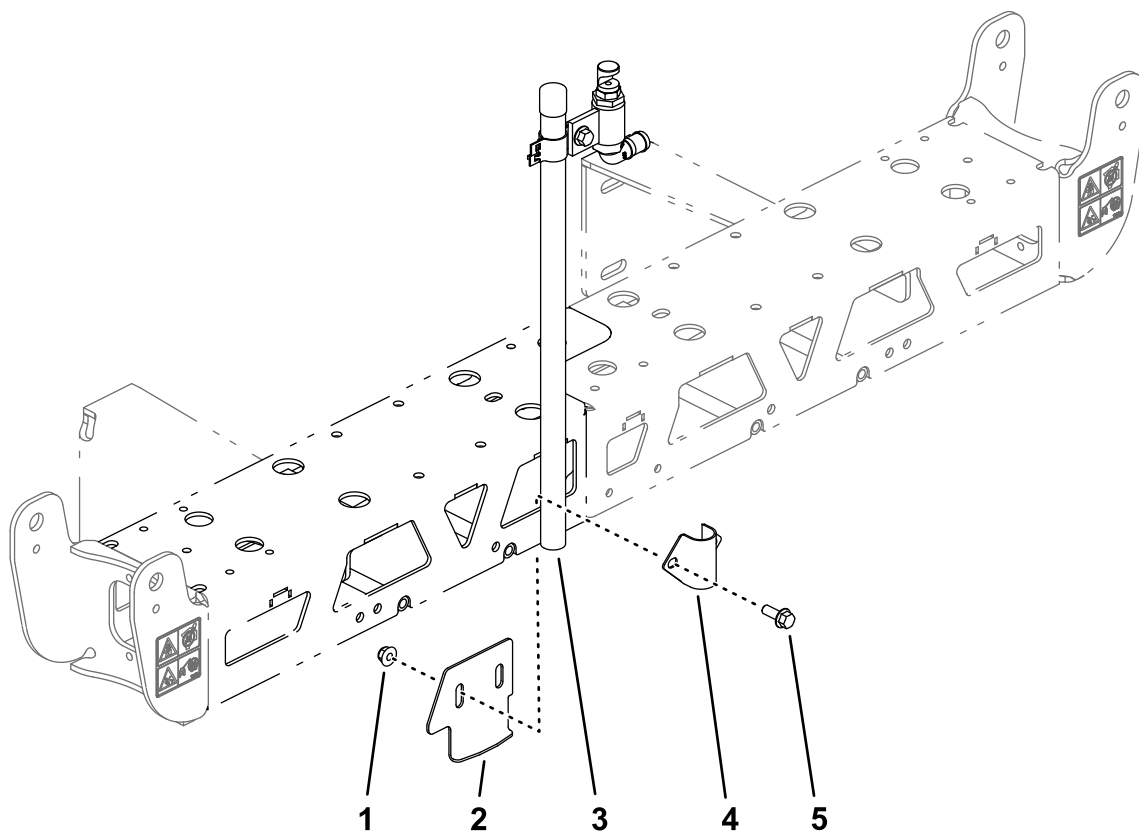


g220679

Figura 2

Máquina con sección de brazo central de 1 pieza

- | | | | |
|---------------------------------|--------------------------------------|-------------------------------|----------------------------|
| 1. Tapa | 5. Racor de plástico | 9. Codo dentado | 13. Conjunto de abrazadera |
| 2. Tuerca con arandela prensada | 6. Soporte de montaje de la boquilla | 10. Abrazadera de la boquilla | |
| 3. Arandela | 7. Abrazadera | 11. Tubo | |
| 4. Boquilla | 8. Perno | 12. Chapa de la boquilla | |

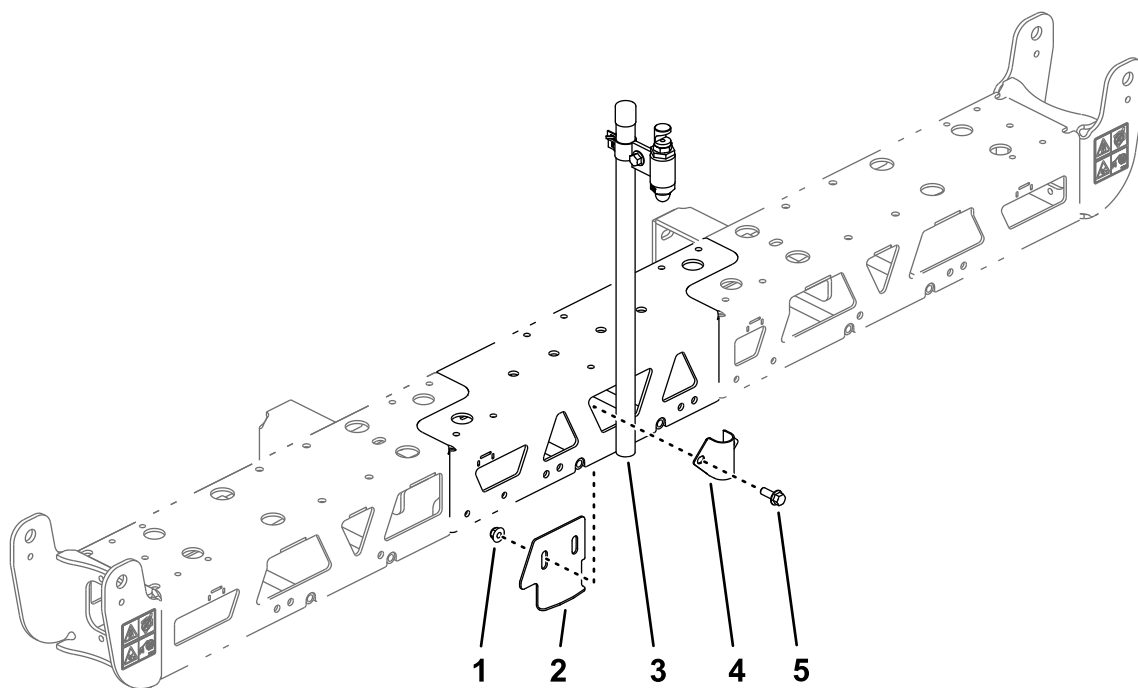


g220667

Figura 3

Máquina con sección de brazo central de 2 piezas

- | | |
|-------------------------|------------------------------|
| 1. Tuerca | 4. Abrazadera de la boquilla |
| 2. Chapa de la boquilla | 5. Perno |
| 3. Tubo | |



g220668

Figura 4

Máquina con sección de brazo central de 3 piezas

- | | |
|-------------------------|------------------------------|
| 1. Tuerca | 4. Abrazadera de la boquilla |
| 2. Chapa de la boquilla | 5. Perno |
| 3. Tubo | |

Declaración de Incorporación

The Toro Company, 8111 Lyndale Ave. South, Bloomington, MN, EUA declara que las siguientes unidades cumplen con las directivas indicadas, siempre y cuando se instalen de conformidad con las instrucciones anexas en determinados modelos de Toro, según lo indicado en las Declaraciones de conformidad correspondientes.

Nº de modelo	Nº de serie	Descripción del producto	Descripción de la factura	Descripción general	Directiva
41023	—	Kit de boquilla individual, Fumigador de césped Multi-Pro	SINGLE SPRAY NOZZLE KIT	Fumigador	2006/42/CE, 2000/14/CE y 2005/88/CE

Se ha reunido documentación técnica relevante según lo requerido en la Parte B el Anexo VII de 2006/42/EC.

Nos comprometemos a proporcionar información relevante sobre esta maquinaria parcialmente completa en respuesta a las solicitudes de autoridades nacionales. El método de transmisión deberá ser electrónico.

Esta maquinaria no debe ponerse en servicio hasta que haya sido incorporada en modelos Toro homologados según lo indicado en la Declaración de conformidad correspondiente y de acuerdo con todas las instrucciones, para que pueda garantizarse su conformidad con todas las Directivas pertinentes.

Certificado:



Tom Langworthy
Director de Ingeniería
8111 Lyndale Ave. South
Bloomington, MN 55420, USA
Noviembre 3, 2022

Representante autorizado:

Marcel Dutrieux
Manager European Product Integrity
Toro Europe NV
Nijverheidsstraat 5
2260 Oevel
Belgium

UK Declaration of Incorporation

The Toro Company, 8111 Lyndale Ave. South, Bloomington, MN, EUA, declara que el/los equipo(s) siguiente(s) cumple(n) las normativas citadas, si se instalan con arreglo a las instrucciones adjuntas en determinados modelos Toro según lo indicado en las Declaraciones de conformidad pertinentes.

Nº de modelo	Nº de serie	Descripción del producto	Descripción de la factura	Descripción general	Directiva
41023	—	Kit de boquilla individual, Fumigador de césped Multi-Pro	SINGLE SPRAY NOZZLE KIT	Fumigador	S.I. 2001 N.º 1701 (Ruido) y S.I. 2008 N.º 1597 (Seguridad de maquinaria)

Se ha compilado la documentación técnica pertinente según lo estipulado en S.I. 2008 N.º 1597 (Seguridad de maquinaria).

Nos comprometemos a proporcionar información relevante sobre esta maquinaria parcialmente completa en respuesta a las solicitudes de autoridades nacionales. El método de transmisión deberá ser electrónico.

Esta maquinaria no debe ponerse en servicio hasta que haya sido incorporada en modelos Toro homologados según lo indicado en la Declaración de conformidad correspondiente y de acuerdo con todas las instrucciones, para que pueda garantizarse su conformidad con toda la normativa pertinente.

This declaration has been issued under the sole responsibility of the manufacturer.
The object of the declaration is in conformity with relevant UK legislation.



Tom Langworthy
Director de Ingeniería
8111 Lyndale Ave. South
Bloomington, MN 55420, USA
Noviembre 3, 2022

Representante autorizado:

Marcel Dutrieux
Manager European Product Integrity
Toro U.K. Limited
Spellbrook Lane West
Bishop's Stortford
CM23 4BU
United Kingdom