



Kit de limpieza y enjuague del depósito

Fumigador de césped Multi Pro® 1750

Nº de modelo 41208—Nº de serie 315000001 y superiores

Manual del operador

Seguridad

Lea también las instrucciones de seguridad y de operación en el *Manual del operador* del vehículo.

Seguridad con productos químicos

⚠ ADVERTENCIA

Las sustancias químicas utilizadas en el sistema de fumigación pueden ser peligrosas y tóxicas para usted y para otras personas, animales, plantas, tierra y otros elementos.

- Lea cuidadosamente y observe las indicaciones de todas las etiquetas de advertencia y Fichas de Datos de Seguridad de Materiales (FDSM) respecto a todos los productos químicos utilizados, y protéjase siguiendo las instrucciones del fabricante de los mismos. Por ejemplo, utilice Equipos de Protección Individual (EPI) incluyendo protección para la cara y los ojos, guantes y otros equipos para prevenir el contacto con el producto químico.
- Tenga en cuenta que puede haber más de un producto químico, y evalúe la información sobre cada uno de los mismos.
- ***¡Niéguese a utilizar o trabajar con el fumigador si esta información no está disponible!***
- Antes de trabajar con un sistema de fumigación, asegúrese de que el sistema ha sido sometido a un triple enjuague y neutralización con arreglo a las recomendaciones de los fabricantes de los productos químicos, y que todas las válvulas han sido abiertas y cerradas tres veces.
- Compruebe que hay un suministro adecuado de agua limpia y jabón en las inmediaciones, y lávese inmediatamente para eliminar cualquier producto químico que entre en contacto con usted.



- Obtenga una formación correcta antes de usar o manipular productos químicos.
- Utilice el producto correcto para el trabajo en cuestión.
- Siga las instrucciones del fabricante del producto químico respecto a la aplicación segura del producto químico.
- Manipule los productos químicos en una zona bien ventilada.
- Lleve gafas protectoras y otros equipos de protección, siguiendo las indicaciones del fabricante del producto químico. Asegúrese de dejar expuesta la menor superficie de piel posible cuando utilice productos químicos.
- Tenga disponible agua limpia, sobre todo cuando llene el depósito de fumigación.
- No coma, beba ni fume mientras trabaje con productos químicos.
- Lávese siempre las manos y otras zonas del cuerpo expuestas lo antes posible después de terminar el trabajo.
- Elimine correctamente los productos químicos no utilizados y los recipientes de productos químicos siguiendo las indicaciones del fabricante del producto químico y la normativa local.
- Los productos químicos y los vapores presentes en los depósitos son peligrosos; no entre nunca en el depósito ni coloque la cabeza sobre o en la boca de carga.
- Observe todos los requisitos legales aplicables respecto a la fumigación de productos químicos.

Montaje

Piezas sueltas

Utilice la tabla siguiente para verificar que no falta ninguna pieza.

Procedimiento	Descripción	Cant.	Uso
1	No se necesitan piezas	–	Preparación de la máquina.
2	Soporte del depósito de enjuague Arandela grande Tuerca con arandela prensada Perno de cuello cuadrado	2 2 2 2	Instale el depósito de enjuague.
3	Boquilla de enjuague Conector de manguera de la boquilla de enjuague Tuerca de plástico con arandela prensada	2 2 2	Instale las boquillas de enjuague.
4	Soporte de montaje de la bomba de enjuague Bomba de enjuague Perno de cuello cuadrado Tuerca con arandela prensada Arandela pequeña Perno Conector de manguera de la bomba	1 1 2 2 4 4 2	Instale la bomba.
5	Manguera del filtro de enjuague Acoplamiento en T Manguera de 124,5 cm Manguera de 48 cm Abrazadera Tapa de la bomba de enjuague Chaveta	1 1 1 2 8 1 2	Instale las mangueras y el filtro.
6	Interruptor del salpicadero	1	Instale el interruptor del salpicadero.

Nota: Los lados derecho e izquierdo de la máquina se determinan desde la posición normal del operador.

1

Preparación de la máquina

No se necesitan piezas

Procedimiento

1. Coloque el fumigador sobre una superficie nivelada, ponga el freno de estacionamiento, pare la bomba, pare el motor y retire la llave de contacto.
2. Vacíe el contenido del depósito para eliminar cualquier resto de solución de las tuberías. Consulte el *Manual del operador* si desea más información.

Nota: Tenga cuidado al desconectar cualquier manguera durante la instalación de este kit, y tenga preparado un cubo para recoger cualquier resto de solución que quede en la manguera.
3. Retire el panel de la base del asiento para tener acceso a los soportes del depósito de enjuague.

⚠ CUIDADO

Los productos químicos son peligrosos y pueden causar lesiones personales.

- Lea las instrucciones de las etiquetas de los productos químicos antes de manipular éstos, y siga todas las recomendaciones y precauciones del fabricante.
- Evite el contacto de los productos químicos con la piel. Si entran en contacto con la piel, lave a fondo la zona afectada con jabón y agua limpia.
- Lleve gafas protectoras y cualquier otro equipo de protección indicado por el fabricante del producto químico.

2

Instalación del depósito de enjuague

Piezas necesarias en este paso:

2	Soporte del depósito de enjuague
2	Arandela grande
2	Tuerca con arandela prensada
2	Perno de cuello cuadrado

Instale las fijaciones de los flejes del depósito de enjuague

1. Retire y guarde las fijaciones que sujetan los flejes delanteros en la parte superior del depósito. Deseche el perno de cuello cuadrado corto y la tuerca que sujetan la abrazadera en R.
2. Instale 2 pernos de cuello cuadrado en los taladros interiores superiores de los flejes delanteros del depósito ([Figura 1](#)).

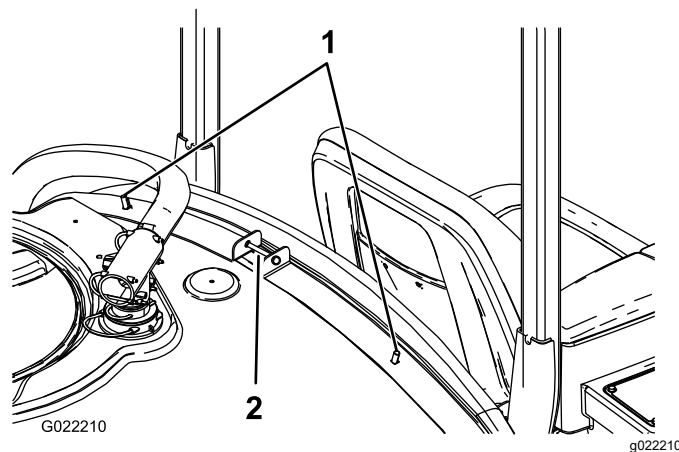


Figura 1

1. Pernos de cuello cuadrado

3. Instale las fijaciones de los flejes del depósito retiradas anteriormente, para sujetar los flejes al depósito.

Nota: Asegúrese de que el fleje está bien sujeto al depósito. **No apriete demasiado las fijaciones.**

Instale el depósito de enjuague.

1. Retire el protector situado detrás del asiento de la máquina, donde se instalará el depósito de enjuague.

2. Instale el depósito de enjuague, según se muestra en [Figura 2](#).

Nota: Puede ser necesario desplazar el depósito de agua limpia para instalar el depósito de enjuague.

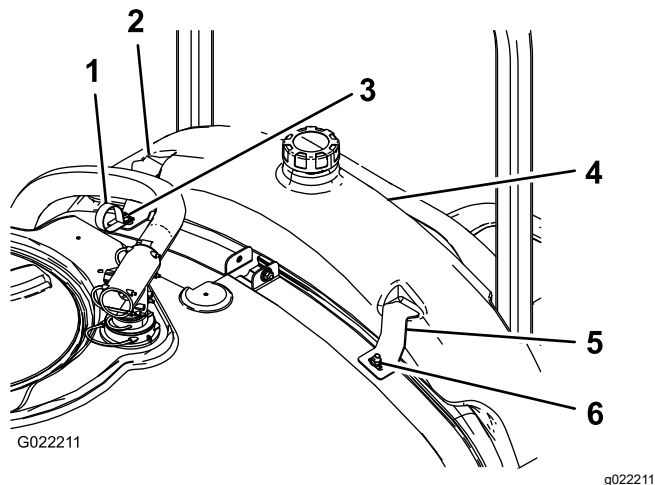


Figura 2

1. Abrazadera en R
2. Depósito de enjuague
3. Soporte del depósito de enjuague
4. Arandela grande y tuerca con arandela prensada

3. Usando 2 arandelas grandes y tuercas con arandela prensada, instale los soportes del depósito de enjuague y la abrazadera en R en los pernos de cuello cuadrado que instaló anteriormente ([Figura 2](#)).

Nota: Después de llenar por primera vez el depósito de enjuague, compruebe los herrajes de los flejes del depósito de enjuague y ajústelos si es necesario, puesto que el peso del líquido puede asentar más el depósito contra el bastidor.

3

Instalación de las boquillas de enjuague

Piezas necesarias en este paso:

2	Boquilla de enjuague
2	Conector de manguera de la boquilla de enjuague
2	Tuerca de plástico con arandela prensada

Perforación del depósito principal

1. Abra la tapa del depósito y retire el filtro de cesta.
2. Localice las dos marcas de perforación en el depósito principal ([Figura 3](#)).

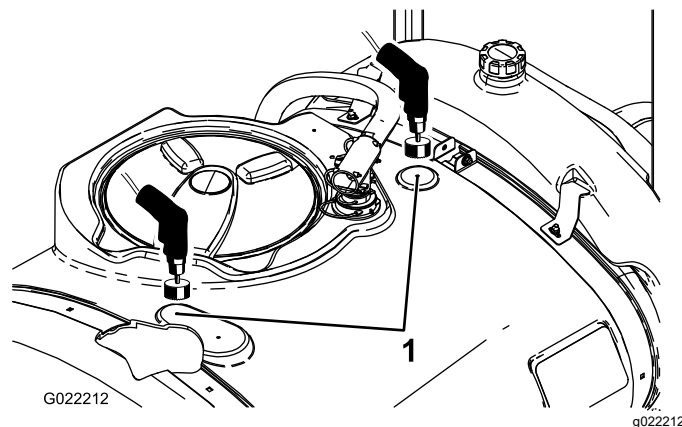


Figura 3

1. Marcas de perforación

3. Utilice una broca de corona de 4 cm para perforar un taladro en cada marca.

Nota: Coloque un recipiente dentro del depósito y debajo de las zonas a perforar para recoger los residuos creados durante la perforación.

Importante: Si se dejan residuos dentro del depósito, podrían atascar y dañar el sistema de fumigación durante el uso.

Instalación de las boquillas de enjuague

1. Monte las 2 boquillas de enjuague según se muestra en [Figura 4](#).

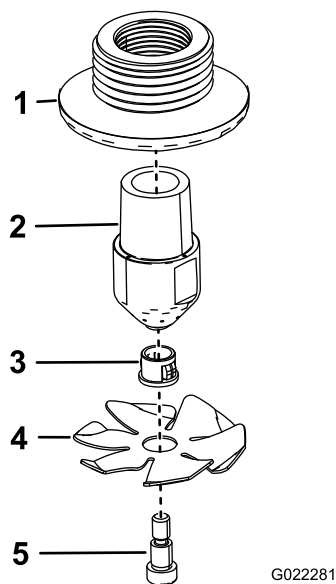


Figura 4

1. Pasamuros
2. Boquilla de enjuague
3. Casquillo
4. Hélice de enjuague
5. Perno de cuello largo

2. Instale las boquillas desde abajo a través de los taladros que perforó (Figura 5).

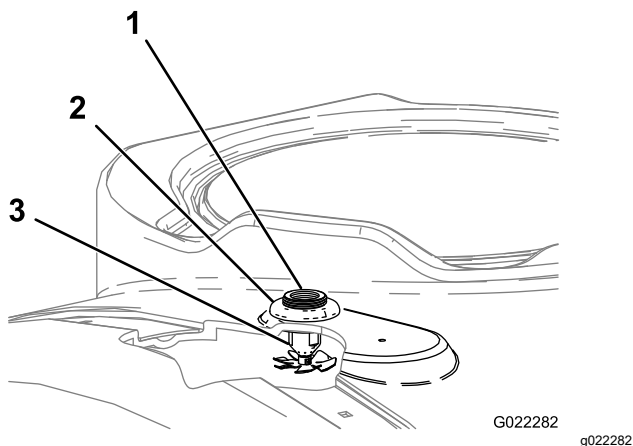


Figura 5

1. Pasamuros estanco
2. Tuerca de plástico con arandela prensada
3. Conjunto de la boquilla de enjuague

3. Instale la tuerca de plástico con arandela prensada sobre la rosca expuesta del conector estanco situado encima del depósito (Figura 5). Asegúrese de que la junta queda bien asentada entre el conector estanco y la parte inferior del depósito.
4. Instale los 2 conectores de manguera en los orificios roscados de los conectores estancos de las boquillas de enjuague (Figura 6).

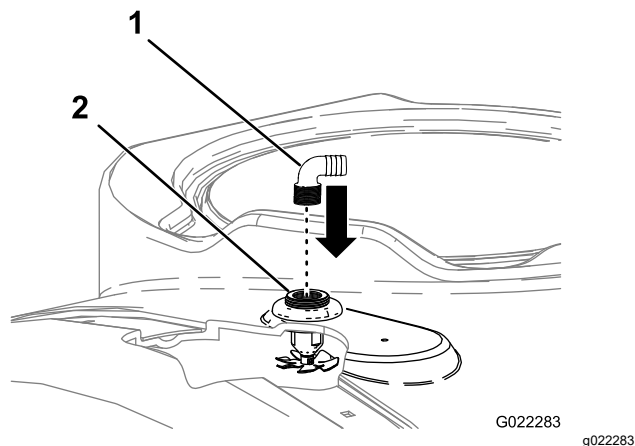


Figura 6

1. Acoplamiento de 90°
2. Conjunto de la boquilla de enjuague

5. Los conectores de manguera deben quedar orientados hacia el centro del lado derecho de la máquina.

4

Instalación de la bomba

Piezas necesarias en este paso:

1	Soporte de montaje de la bomba de enjuague
1	Bomba de enjuague
2	Perno de cuello cuadrado
2	Tuerca con arandela prensada
4	Arandela pequeña
4	Perno
2	Conector de manguera de la bomba

Procedimiento

1. Retire las fijaciones que sujetan los flejes traseros del depósito en la parte superior del mismo. Guarde todas las piezas.
2. Instale 2 pernos de cuello cuadrado en los taladros interiores inferiores del lado derecho del fleje trasero del depósito (Figura 7).

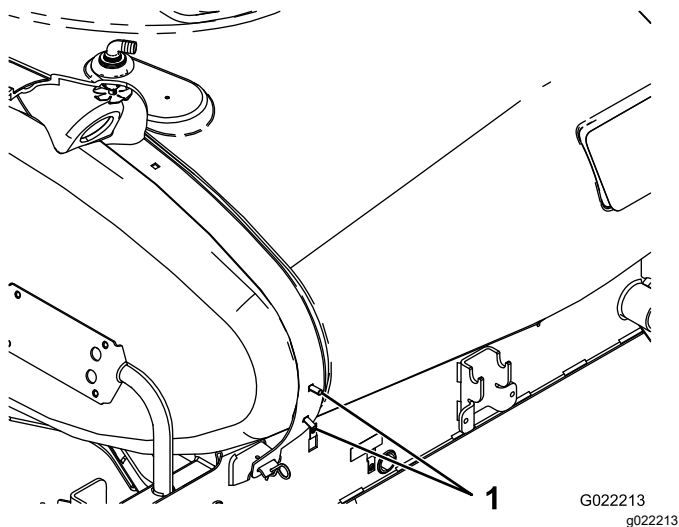


Figura 7

1. Pernos de cuello cuadrado

3. Instale las fijaciones de los flejes del depósito retiradas anteriormente para sujetar los flejes al depósito.

Asegúrese de que el fleje está bien sujeto al depósito. **No apriete demasiado.**

4. Sujete el soporte de montaje de la bomba de enjuague a los pernos de cuello cuadrado instalados anteriormente con 2 tuercas con arandela prensada (Figura 8).

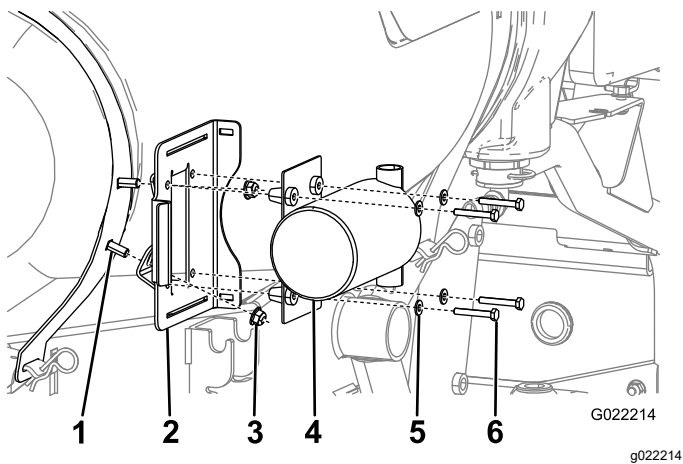


Figura 8

1. Perno de cuello cuadrado
2. Soporte de montaje de la bomba de enjuague
3. Tuerca con arandela prensada
4. Bomba de enjuague
5. Arandela pequeña
6. Perno

5. Conecte los conectores de manguera de la bomba según se muestra en Figura 9.

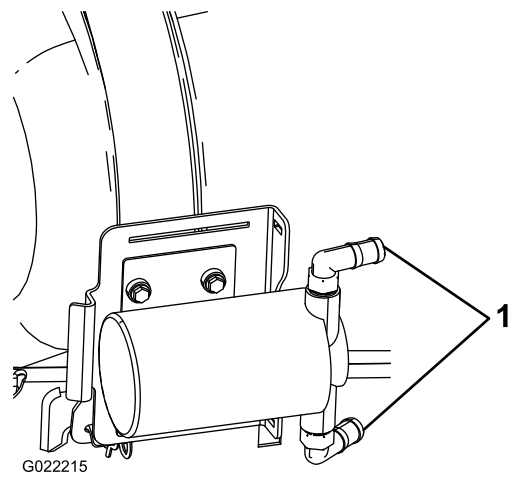


Figura 9

1. Conectores de manguera

6. Sujete la bomba al bastidor con los 4 pernos y las 4 arandelas pequeñas (Figura 8).

7. Conecte el arnés de cables de la bomba al arnés de cables principal cerca de la parte trasera de la máquina.

5

Instalación de las mangueras y el filtro

Piezas necesarias en este paso:

1	Manguera del filtro de enjuague
1	Acoplamiento en T
1	Manguera de 124,5 cm
2	Manguera de 48 cm
8	Abrazadera
1	Tapa de la bomba de enjuague
2	Chaveta

Instale las mangueras de las boquillas de enjuague y el acoplamiento en T

Nota: Lubrique ligeramente el extremo dentado del acoplamiento con un lubricante que no sea de petróleo, por ejemplo aceite vegetal, para facilitar el proceso de instalación.

1. Conecte las mangueras de 48 cm a los conectores de manguera que instaló

anteriormente en las boquillas de enjuague usando 2 abrazaderas (**Figura 10**).

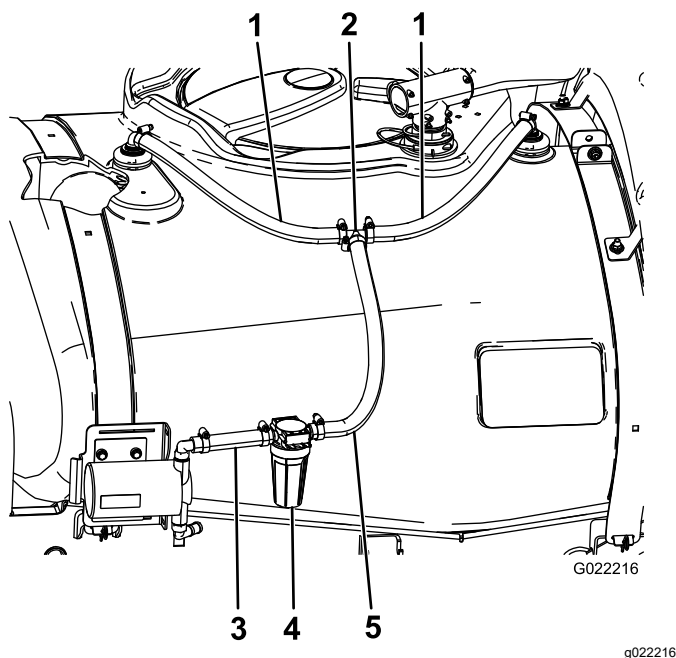


Figura 10

- | | |
|----------------------|-----------------------------------|
| 1. Manguera de 48 cm | 4. Filtro de la bomba de enjuague |
| 2. Acoplamiento en T | 5. Manguera de 53 cm |
| 3. Manguera de 15 cm | |

2. Sujete los extremos sueltos de las mangueras al acoplamiento en T con 2 abrazaderas (**Figura 10**).

Instale el filtro de enjuague

1. Conecte el extremo largo de la manguera del filtro de enjuague al acoplamiento en T con una abrazadera (**Figura 10**).
2. Conecte el otro extremo de la manguera del filtro de enjuague al conector superior de la bomba de enjuague con una abrazadera (**Figura 10**).

Instale la manguera del depósito de enjuague

1. Enrute la manguera del depósito de enjuague entre el fleje delantero y el lateral del depósito (**Figura 11**).

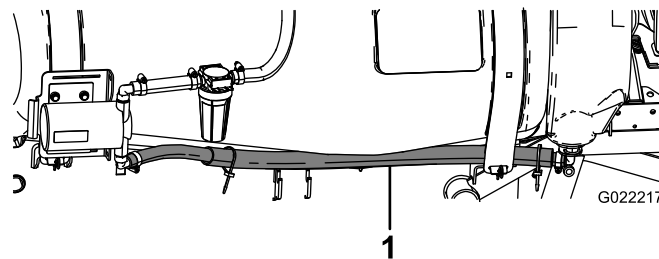


Figura 11

1. Manguera de 124,5 cm

2. Instale el conector de manguera del depósito de enjuague en el conector estanco y sujételo con una horquilla de retención (**Figura 12**). Gire el acoplamiento hasta que quede orientado hacia atrás.

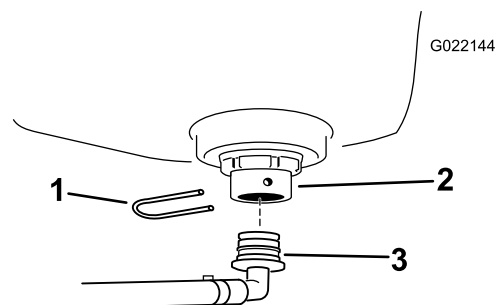


Figura 12

- | | |
|---------------------------|--|
| 1. Horquilla de retención | 3. Conector de manguera del depósito de enjuague |
| 2. Pasamuros | |

3. Sujete el extremo de la manguera al conector de manguera inferior de la bomba de enjuague con una abrazadera (**Figura 11**).
4. Instale la tapa de la bomba de enjuague sobre la bomba y sujétela con 2 chavetas.

6

Instalación del interruptor del salpicadero

Piezas necesarias en este paso:

1	Interruptor del salpicadero
---	-----------------------------

Instale el interruptor del salpicadero.

1. En el lateral de la consola del fumigador, localice el tapón del interruptor del depósito de enjuague y retire el tapón (Figura 13).

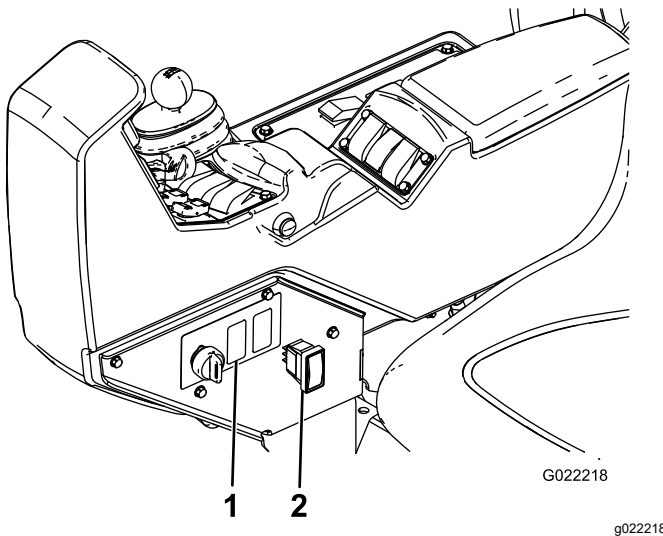


Figura 13

1. Hueco del salpicadero
2. Interruptor del salpicadero

2. Retire y guarde los pernos que sujetan el panel a la consola.
3. Localice el conector cuadrado marcado "Rinse Tank" (depósito de enjuague) en el arnés principal, y enrútelos hacia el hueco abierto del lateral del brazo de la consola.
4. Instale el interruptor en el conector cuadrado, a través de la consola (Figura 13).

Nota: Asegúrese de que el interruptor está correctamente orientado; debe quedar enganchado cuando se presiona hacia arriba, pero no cuando se presiona hacia abajo.

5. Para montar el interruptor, introdúzcalo a presión en el salpicadero.
6. Sujete el panel a la consola con los pernos que se retiraron anteriormente.

Operación

El uso del Kit de limpieza y enjuague del depósito dará como resultado un agua de enjuague, es decir, una solución diluida de productos químicos residuales. En muchos casos, es apropiado aplicar el agua de enjuague sobre las zonas tratadas. No obstante, antes de hacerlo, consulte al fabricante de los productos químicos para asegurarse de que la aplicación de una solución diluida a las zonas tratadas no vaya a perjudicar el rendimiento del producto.

Importante: El Kit de limpieza y enjuague del depósito no está diseñado para desprender las acumulaciones de polvo humedecible o de productos químicos hidrosolubles que se producen cuando éstos no se introducen correctamente en el depósito principal.

Controles

El kit de limpieza y enjuague del depósito se controla mediante un interruptor de tres posiciones.

- **Arriba:** la bomba de enjuague está Encendida, el interruptor se bloquea en la posición de arriba y el temporizador de retardo está activado.
- **Punto muerto:** la bomba de enjuague está Apagada y el interruptor está en la posición central.
- **Abajo:** la bomba de enjuague está Encendida, el interruptor debe mantenerse pulsado en la posición de abajo y el temporizador de retardo está desactivado.

Presione el interruptor hacia arriba para iniciar un enjuague temporizado. La bomba se pone en marcha durante 60 segundos y bombea aproximadamente 1/3 del contenido del depósito de enjuague hacia el depósito principal. Durante este tiempo el interruptor permanecerá en la posición de Arriba. Después de 60 segundos se parará la bomba. El interruptor permanecerá en la posición de arriba hasta que se mueva a la posición central, o de punto muerto.

Cuando el interruptor está en la posición de **punto muerto**, no se envía corriente a la bomba y el kit de enjuague está desactivado.

Presione el interruptor hacia abajo para iniciar una conexión momentánea. Se envía corriente a la bomba durante el tiempo en que se mantiene presionado hacia abajo el interruptor. Quite la presión y el interruptor volverá a la posición de punto muerto; ya no se enviará corriente a la bomba. Mientras el interruptor permanece en la posición de bajado, la bomba está en marcha.

Llenado del depósito

Coloque el fumigador sobre una superficie nivelada, ponga el freno de estacionamiento, pare la bomba, pare el motor y retire la llave de contacto.

Retire el tapón del depósito de enjuague y llene el depósito con aproximadamente 66 litros de agua limpia. Vuelva a colocar el tapón

Importante: El depósito de enjuague de 66 litros debe llenarse únicamente con agua limpia. La introducción de cualquier otra sustancia en el depósito de enjuague puede suponer un riesgo para la seguridad y/o dañar la máquina.

Uso del ciclo de enjuague

El ciclo de enjuague permite que el vehículo esté en movimiento durante los procesos de enjuague.

1. Active la bomba de enjuague:
 - Utilice la posición de Arriba para un enjuague temporizado
 - O mantenga pulsado el interruptor hacia abajo durante el tiempo deseado.
2. Cuando la bomba haya introducido 22 litros de agua en el depósito, el usuario puede utilizar el interruptor de agitación para añadir agua limpia al bucle de agitación.
3. Elimine el agua de enjuague según lo estipulado en la normativa local, estatal o federal. O bien:
 - Pulverice el agua de enjuague por la boquillas de los brazos hasta que el depósito principal esté vacío.
 - O vacíe el contenido del depósito principal en un recipiente apropiado y elimine la solución diluida según lo estipulado en la normativa local, estatal o federal.

Nota: Puede repetir el ciclo de enjuague una vez más, o realizar dos ciclos de enjuague temporizado.

Mantenimiento

Inspección del filtro de la bomba de enjuague

Intervalo de mantenimiento: Después de las primeras 5 horas

Cada 50 horas

Compruebe que el filtro no está dañado. Cámbielo si encuentra señales de daños.

Inspección del sistema de enjuague en busca de fugas y daños

Intervalo de mantenimiento: Cada vez que se utilice o diariamente—Compruebe que no hay fugas en las mangueras.

Después de las primeras 5 horas—Inspeccione las mangueras en busca de daños.

Cada 100 horas—Compruebe que las mangueras y las juntas tóricas no están dañadas.

Después de las primeras 5 horas de operación, compruebe todas las mangueras y acoplamientos en busca de señales de fugas o daños. Inspeccione las abrazaderas y las horquillas de retención. Compruebe que todas las conexiones están firmes. Sustituya cualquier pieza dañada. Repita esta inspección antes de cada uso del sistema de enjuague.

Después de cada 100 horas de operación, inspeccione todas las mangueras y juntas tóricas. Sustituya cualquier pieza dañada.

Póngase en contacto con su distribuidor Autorizado Toro para obtener piezas de repuesto.

Inspección de los flejes del depósito de enjuague

Intervalo de mantenimiento: Después de la primera hora—Compruebe los flejes del depósito de enjuague.

Cuando el depósito principal se haya llenado de agua, compruebe que no hay holgura alguna en los flejes del depósito. Si los flejes tienen holgura, apriete las fijaciones de la parte superior de los flejes hasta que queden enrasados con el depósito. **No apriete demasiado.**

Importante: Si se aprieta demasiado las fijaciones de los flejes del depósito, pueden deformarse y dañar los flejes.

Almacenamiento

Vacíe la línea de entrada de la bomba, la línea de salida y la línea del filtro antes de almacenar el equipo durante 30 días o más.

Notas:

Notas:

Notas:

Declaración de Incorporación

The Toro Company, 8111 Lyndale Ave. South, Bloomington, MN, EE. UU., declara que el/los equipo(s) siguiente(s) cumple(n) las directivas citadas, si se instalan con arreglo a las instrucciones adjuntas en determinados modelos Toro según lo indicado en las Declaraciones de conformidad pertinentes.

Nº de modelo	Nº de serie	Descripción del producto	Descripción de la factura	Descripción general	Directiva
41208	315000001 y superiores	Kit de limpieza y enjuague del depósito, Fumigador de césped Multi Pro 1750	TANK CLEANSE RINSE KIT - MP1750	Accesorio de fumigación	2006/42/CE, 2004/108/CE (vigente hasta el 20 de abril de 2016), 2014/30/UE (vigente a partir del 20 de abril de 2016)

Se ha compilado la documentación técnica pertinente exigida por la Parte B del Anexo VII de 2006/42/CE.

Nos comprometemos a transmitir, a petición de las autoridades nacionales, información pertinente sobre esta maquinaria parcialmente completa. El método de transmisión será electrónico.

Esta maquinaria no debe ponerse en servicio hasta que haya sido incorporada en los modelos Toro homologados, según lo indicado en la Declaración de conformidad correspondiente y de acuerdo con todas las instrucciones, para que pueda declararse conforme a todas las Directivas pertinentes.

Certificado:



Tom Langworthy
Director de Ingeniería
8111 Lyndale Ave. South
Bloomington, MN 55420, USA
Noviembre 3, 2022

Representante autorizado:

Marcel Dutrieux
Manager European Product Integrity
Toro Europe NV
Nijverheidsstraat 5
2260 Oevel
Belgium

UK Declaration of Incorporation

The Toro Company, 8111 Lyndale Ave. South, Bloomington, MN, EE. UU., declara que el/los equipo(s) siguiente(s) cumple(n) las normativas citadas, si se instalan con arreglo a las instrucciones adjuntas en determinados modelos Toro según lo indicado en las Declaraciones de conformidad pertinentes.

Nº de modelo	Nº de serie	Descripción del producto	Descripción de la factura	Descripción general	Directiva
41208	315000001 y superiores	Kit de limpieza y enjuague del depósito, Fumigador de césped Multi Pro 1750	TANK CLEANSE RINSE KIT - MP1750	Accesorio de fumigación	S.I. 2008 N° 1597, S.I. 2016 N° 1091

La documentación técnica pertinente se ha recopilado tal y como establece el S.I. 2008 n.º 1597.

Nos comprometemos a transmitir, a petición de las autoridades nacionales, información pertinente sobre esta maquinaria parcialmente completa. El método de transmisión será electrónico.

Esta maquinaria no debe ponerse en servicio hasta que se haya incorporado en los modelos Toro homologados, según lo indicado en la Declaración de conformidad correspondiente y de acuerdo con todas las instrucciones, para que pueda declararse conforme a todas las Normativas pertinentes.

This declaration has been issued under the sole responsibility of the manufacturer.

The object of the declaration is in conformity with relevant UK legislation.

Representante autorizado:

Marcel Dutrieux
Manager European Product Integrity
Toro U.K. Limited
Spellbrook Lane West
Bishop's Stortford
CM23 4BU
United Kingdom



Tom Langworthy
Director de Ingeniería
8111 Lyndale Ave. South
Bloomington, MN 55420, USA
Noviembre 3, 2022