



Kit di aggiornamento

Spazzaneve Power TRX Commercial 1428 o 1432 OHXE

N° del modello 145-0700

Istruzioni di installazione

Importante: Conservate tutte le parti sfuse per una successiva installazione, salvo diversa indicazione.

Installazione

Parti sciolte

Verificate che sia stata spedita tutta la componentistica, facendo riferimento alla seguente tabella.

Procedura	Descrizione	Qté	Uso
1	Non occorrono parti	–	Preparazione della macchina.
2	Non occorrono parti	–	Rimozione dei cingoli da neve.
3	Non occorrono parti	–	Smontaggio dei gruppi cingolo da neve.
4	Non occorrono parti	–	Rimozione dei carter posteriore e inferiore.
5	Non occorrono parti	–	Rimozione del copricinghia.
6	Non occorrono parti	–	Rimozione della cinghia di trazione.
7	Non occorrono parti	–	Rimuovete il braccio di rinvio della trazione.
8	Non occorrono parti	–	Rimozione del supporto della trasmissione idrostatica.
9	Non occorrono parti	–	Rimozione della staffa della trasmissione idrostatica.
10	Staffa della trasmissione idrostatica Anello di tenuta Serrafilò per cavi Bullone esagonale con testa conica (1/4" x 5/8")	1 1 1 1	Montate la staffa della trasmissione idrostatica.
11	Supporto della trasmissione idrostatica Gancetto (1/4") Bullone (5/16" x 1 1/4") Dado di bloccaggio (5/16")	1 5 1 1	Montaggio del supporto della trasmissione idrostatica.



Procedura	Descrizione	Qté	Uso
12	Braccio della frizione di trazione	1	Montaggio del gruppo braccio della frizione di trazione.
	Molla di estensione	1	
	Cinghia di trazione	1	
	Puleggia di rinvio piatta	1	
	Puleggia di rinvio V	1	
	Guidacinghia	1	
	Bullone (5/16" x 1½")	1	
	Dado di bloccaggio (5/16")	1	
13	Non occorrono parti	–	Montaggio della cinghia di trazione.
14	Non occorrono parti	–	Montate il paracinghia.
15	Carter inferiore	1	Montate il carter posteriore e inferiore.
16	Gruppo supporto del cingolo sinistro	1	Montaggio dei cingoli da neve.
	Gruppo supporto del cingolo destro	1	
	Piastra della barra girevole	2	
	Bullone a testa tonda (5/16" x 1")	6	
	Dado di bloccaggio (5/16")	11	
	Piastra di supporto	2	
17	Barra girevole	2	Montate i cingoli da neve.
	Rondella speciale	4	
	Dado di bloccaggio (¾")	4	
	Gruppo supporto della ruota	2	
	Bullone a testa tonda (5/16" x ¾")	4	
	Ruota del carrello	4	
	Bullone con spallamento (¾" x 2-7/16")	4	
	Dado di bloccaggio (¾")	4	
18	Non occorrono parti	–	Regolate i cavi frizione.

1

Preparazione della macchina

Non occorrono parti

Procedura

1. Parcheggiate la macchina su una superficie pianeggiante.
2. Spegnete il motore, rimuovete la chiave e attendete l'arresto di tutte le parti in movimento.
3. Lasciate raffreddare i componenti della macchina prima di effettuare la manutenzione.
4. Scollegate il cappellotto.
5. Utilizzando un martinetto da pavimento o un carro ponte, sollevate la macchina fino a quando i cingoli non sono sollevati da terra.

2

Rimozione dei cingoli da neve

Non occorrono parti

Procedura

1. Dalle parti laterali della macchina, rimuovete e gettate le 2 viti ($5/16"$ x $5/8"$) che fissano il sostegno anteriore ai 2 gruppi di supporto del cingolo. Rimuovete e gettate il sostegno anteriore.
2. Dal lato sinistro della macchina, rimuovete e gettate la vite ($5/16"$ x $3/4"$) e la rondella piana ($3/8"$ x $7/8"$) che fissano il supporto del cingolo alla barra girevole (Figura 1). Ripetete l'operazione sul lato destro.

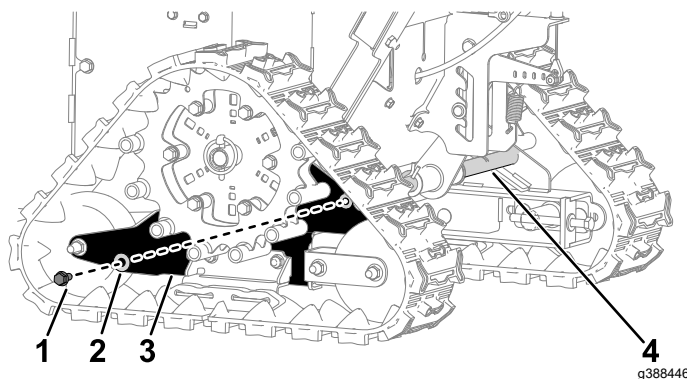


Figura 1

- | | |
|---------------------------------------|-------------------------|
| 1. Vite ($5/16"$ x $3/4"$) | 3. Supporto del cingolo |
| 2. Rondella piana ($3/8"$ x $7/8"$) | 4. Barra girevole |

3. Dal lato sinistro della macchina, rimuovete la coppiglia ad anello dal mozzo dell'asse. Ripetete l'operazione sul lato destro.
4. Dal lato sinistro della macchina, sostenete il gruppo ruota motrice con il gruppo cingolo collegato e rimuovete i gruppi dalla macchina. Ripetete l'operazione sul lato destro.
5. Rimuovete i 2 gruppi ruota motrice dai 2 gruppi cingolo.
6. Rimuovete le 2 coppiglie dalla barra girevole.
7. Fate scorrere e rimuovete la barra girevole dal mozzo girevole. Gettate la barra girevole.

3

Smontaggio dei cingoli da neve

Non occorrono parti

Procedura

Nota: Iniziate dal cingolo sinistro, quindi ripetete l'operazione sul cingolo destro.

1. Rimuovete il bullone a testa tonda ($\frac{3}{8}$ " x 3"), la boccola del tenditore e il dado di bloccaggio ($\frac{3}{8}$ ") che fissano la ruota del carrello al supporto del cingolo (Figura 2). Rimuovete la ruota.
2. Rimuovete il bullone a testa tonda ($\frac{3}{8}$ " x 3"), la boccola del tenditore e il dado di bloccaggio ($\frac{3}{8}$ ") che fissano la ruota del carrello di destra alla forcella del carrello e al supporto del cingolo (Figura 2). Rimuovete la ruota.
3. Rimuovete il bullone a testa tonda ($\frac{3}{8}$ " x 3") e il dado di bloccaggio ($\frac{3}{8}$ ") che fissano la forcella del carrello al supporto del cingolo. Rimuovete la forcella del carrello dal supporto del cingolo (Figura 2).
4. Rimuovete la boccola dell'asse (Figura 2).
5. Rimuovete le 2 viti ($\frac{1}{4}$ " x $\frac{5}{8}$ ") che fissano il supporto della boccola dell'asse al supporto del cingolo. Rimuovete il supporto della boccola dell'asse (Figura 2).
6. Rimuovete la vite ($\frac{3}{8}$ " x 4"), la boccola del tenditore e la rondella ($\frac{3}{8}$ ") che fissano il tenditore al supporto della ruota del carrello (Figura 2). Rimuovete il tenditore.
7. Rimuovete i 2 bulloni a testa tonda ($\frac{5}{16}$ " x $\frac{3}{4}$ ") e i 2 dadi di bloccaggio ($\frac{5}{16}$ ") che fissano il pattino al supporto del cingolo. Gettate il pattino.
8. Gettate il supporto del cingolo.

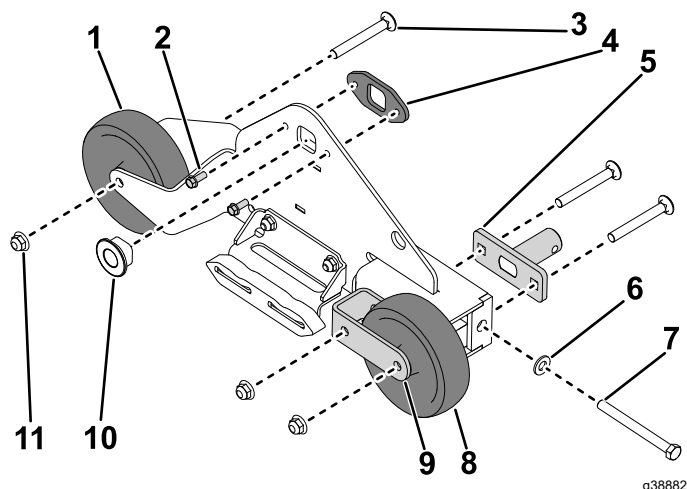


Figura 2

- | | |
|--|---|
| 1. Ruota del carrello di sinistra | 7. Vite ($\frac{3}{8}$ " x 4") |
| 2. Vite ($\frac{1}{4}$ " x $\frac{5}{8}$ ") | 8. Ruota del carrello di destra |
| 3. Bullone a testa tonda ($\frac{3}{8}$ " x 3") | 9. Forcella del carrello |
| 4. Supporto della boccola dell'asse | 10. Boccola dell'asse |
| 5. Tenditore | 11. Dado di bloccaggio ($\frac{3}{8}$ ") |
| 6. Rondella ($\frac{3}{8}$ ") | |

4

Rimozione dei carter posteriore e inferiore

Non occorrono parti

Procedura

1. Posizionate cavalletti sotto gli alberi del gruppo trasmissione idrostatica di sinistra e di destra per avere accesso al carter inferiore. Rimuovete i cavalletti o il carroponte utilizzati in [1 Preparazione della macchina \(pagina 3\)](#).

Nota: Potrebbero essere necessarie 2 persone per portare a termine questa procedura.

2. Rimuovete le 3 viti ($\frac{1}{4}$ " x $\frac{5}{8}$ ") che fissano la staffa del regolatore dell'altezza alla piastra superiore e al carter posteriore. Rimuovete la staffa del regolatore dell'altezza dalla piastra e dal carter (Figura 3).

Nota: La staffa del regolatore dell'altezza rimarrà collegata ai cavi sulla parte superiore della macchina.

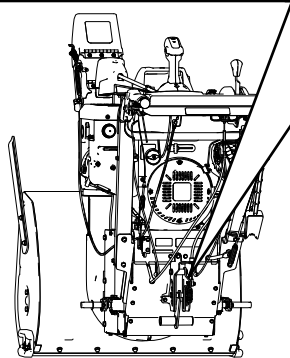
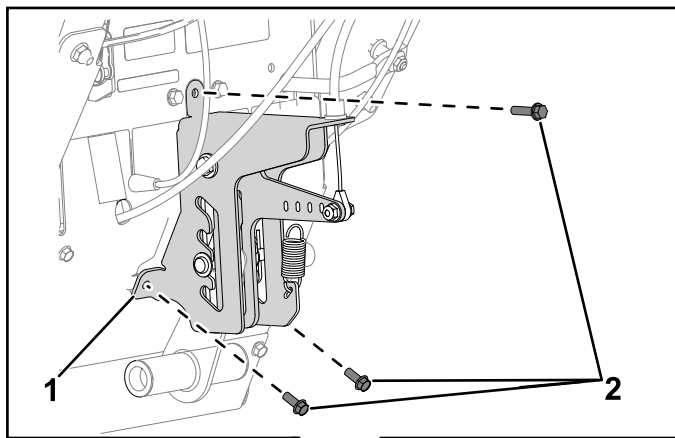


Figura 3

1. Staffa del regolatore dell'altezza 2. Vite ($\frac{1}{4}$ " x $\frac{5}{8}$ ")

3. Rimuovete le 6 viti ($\frac{1}{4}$ " x $\frac{5}{8}$ ") che fissano il carter posteriore alle piastre laterali del telaio.
4. Rimuovete il dado flangiato ($\frac{1}{4}$ ") e il bullone con spallamento ($\frac{1}{4}$ " x 1") che fissano il cavo della trasmissione idrostatica al selettore di velocità. Conservate la rondella scalinata (Figura 4).
5. Rimuovete il cavo della trasmissione idrostatica dalla staffa del cavo della velocità e dal carter posteriore (Figura 4).

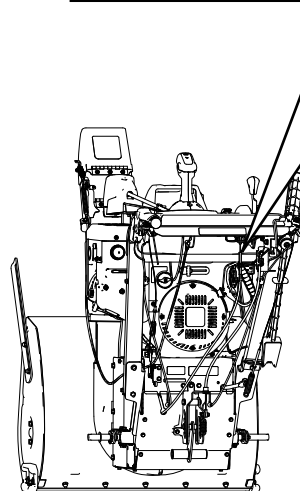
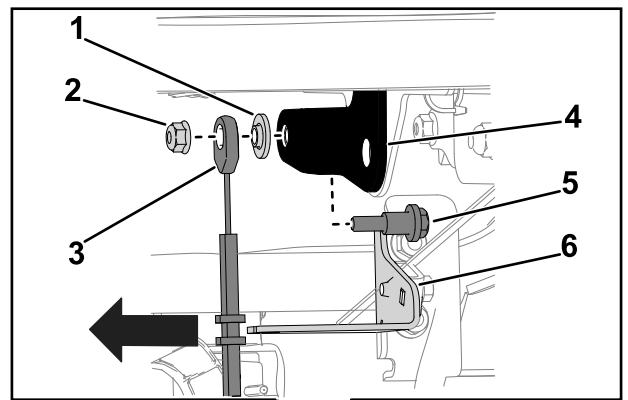


Figura 4

- | | |
|--|---|
| 1. Rondella scalinata | 4. Selettore di velocità |
| 2. Dado flangiato ($\frac{1}{4}$ ") | 5. Bullone con spallamento ($\frac{1}{4}$ " x 1") |
| 3. Cavo della trasmissione idrostatica | 6. Staffa del cavo della velocità |
6. Dal lato sinistro della macchina, scollegate il cavo frizione dalla leva frizione (Figura 5). Ripetete l'operazione sul lato destro.
 7. Dal lato sinistro della macchina, rimuovete il dado esagonale ($\frac{1}{4}$ ") e il bullone ($\frac{1}{4}$ " x $2\frac{3}{4}$ ") che fissano il serrafilo per cavi al tubo della maniglia inferiore (Figura 5). Ripetete l'operazione sul lato destro.

Nota: I serrafilati per cavi rimarranno sui cavi frizione.

5

Rimozione del copricinghia

Non occorrono parti

Procedura

1. Dal lato anteriore della macchina, rimuovete le 2 viti ($\frac{1}{4}" \times \frac{5}{8}"$) che fissano il copricinghia alla macchina (Figura 6).
2. Scollegate il cablaggio dal gruppo luci.
3. Rimuovete il copricinghia (Figura 6).

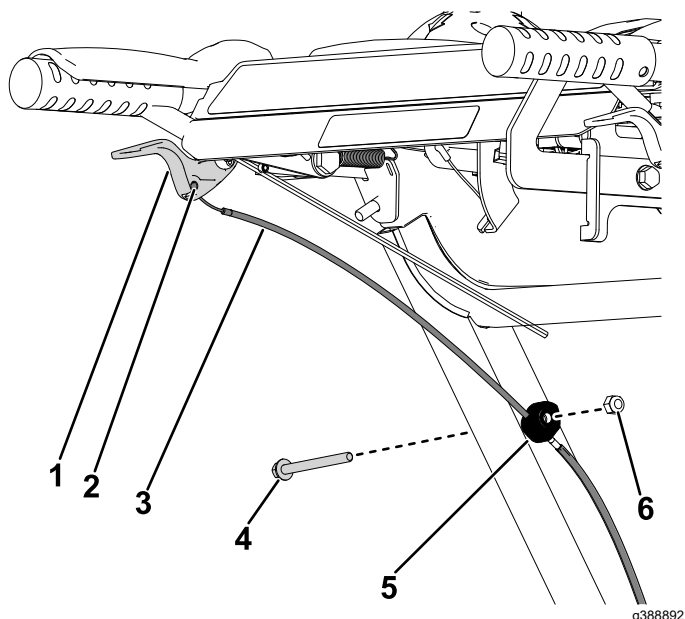


Figura 5

Immagine del lato sinistro della macchina

- | | |
|-----------------------------------|--|
| 1. Leva frizione | 4. Bullone ($\frac{1}{4}" \times 2\frac{3}{4}"$) |
| 2. Collegamento del cavo frizione | 5. Serrafilo per cavi |
| 3. Cavo frizione | 6. Dado esagonale ($\frac{1}{4}"$) |

8. Sganciate le due molle del cavo frizione dal gruppo trasmissione idrostatica.
9. Rimuovete il carter posteriore con i cavi frizione ancora installati.
10. Rimuovete le 4 viti ($\frac{1}{4}" \times \frac{5}{8}"$) che fissano il carter inferiore alla parte inferiore della macchina. Rimuovete e gettate il carter inferiore.

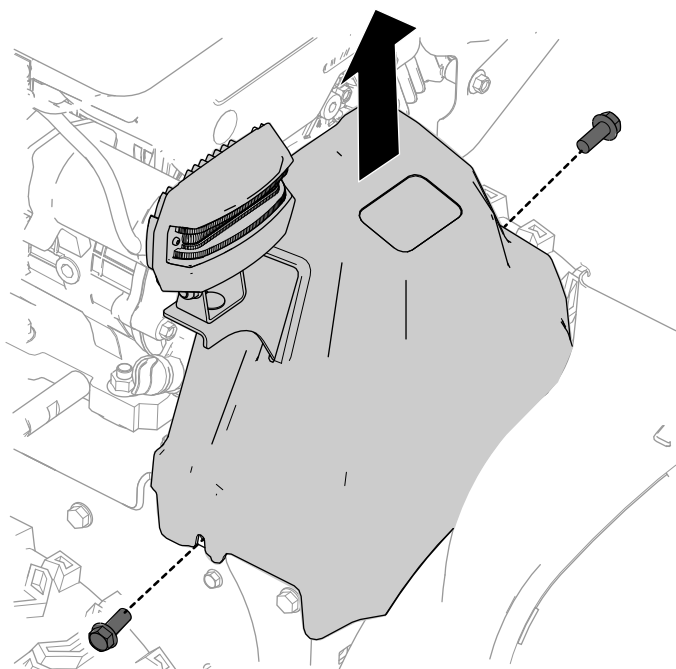


Figura 6

6

Rimozione della cinghia di trazione

Non occorrono parti

Procedura

Nota: Completate questa procedura se la cinghia di trazione è danneggiata.

1. Rimuovete le 2 viti (M8 x 1¼ x 20) che fissano il guidacinghia al motore. Rimuovete il guidacinghia.
2. Rimuovete il bullone della lama (7/16" x 1¾") che fissa la puleggia del girante all'albero a gomiti. Rimuovete la puleggia, la cinghia della coclea, il supporto della puleggia e la puleggia del distanziale dall'albero a gomiti (Figura 7).

Nota: Se necessario, mantenete il mozzo tra la puleggia e il motore per impedire la rotazione dell'albero a gomiti.

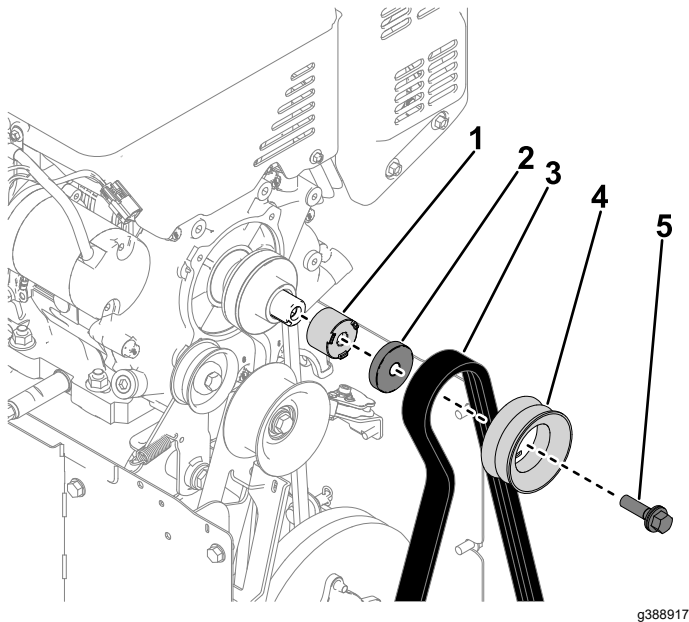


Figura 7

- | | |
|-----------------------------|-------------------------------------|
| 1. Puleggia del distanziale | 4. Puleggia del girante |
| 2. Supporto della puleggia | 5. Bullone della lama (7/16" x 1¾") |
| 3. Cinghia della coclea | |

3. Rimuovete le 2 pulegge di trazione e la cinghia di trazione dall'albero a gomiti (Figura 8).

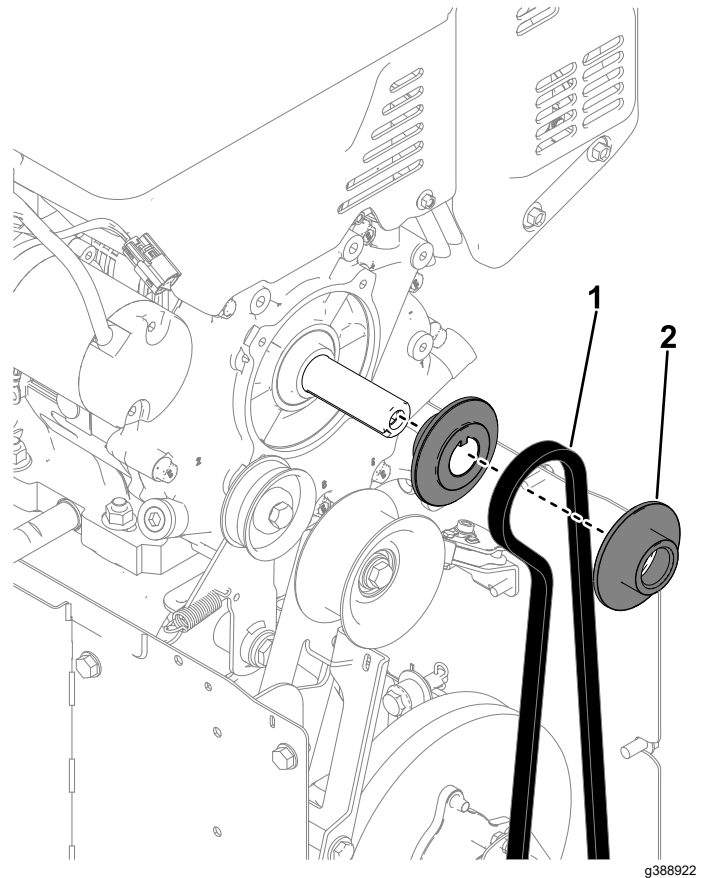


Figura 8

- | | |
|------------------------|-------------------------|
| 1. Cinghia di trazione | 2. Puleggia di trazione |
|------------------------|-------------------------|

4. Dalla parte sottostante della macchina, rimuovete e gettate la cinghia di trazione.

7

Rimozione del braccio di rinvio della trazione

Non occorrono parti

Procedura

1. Rimuovete e gettate la molla di estensione sul braccio di rinvio della trazione.
2. Rimuovete la piegatura a Z del cavo di trazione dal braccio di rinvio della trazione.
3. Rimuovete il dado (7/16") e il bullone con spallamento (7/16" x 1 3/4") che fissano il braccio di rinvio della trazione alla staffa del freno di frizione (Figura 9).

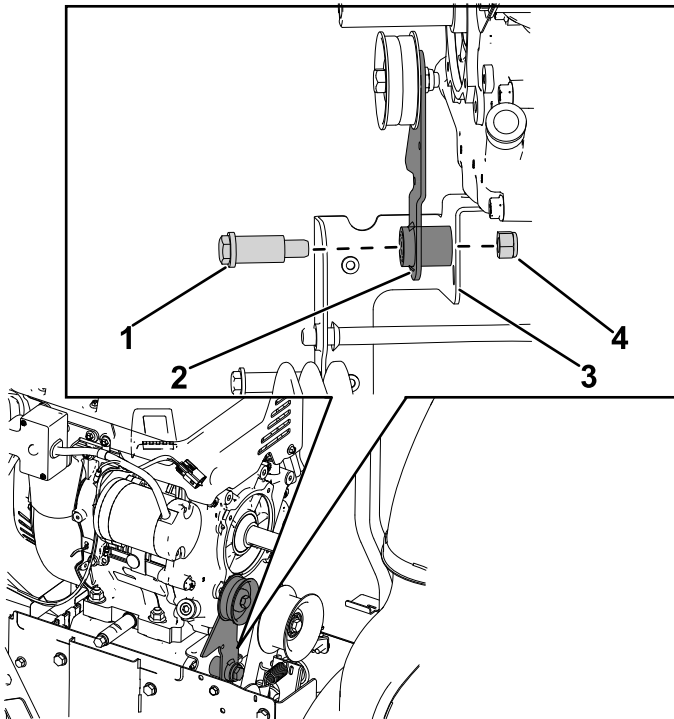


Figura 9

g388934

- | | |
|---|---------------------------------|
| 1. Bullone con spallamento (7/16" x 1 3/4") | 3. Staffa del freno di frizione |
| 2. Braccio di rinvio della trazione | 4. Dado (7/16") |
4. Rimuovete il dado (3/8") e il bullone (3/8" x 1 3/8") che fissano la puleggia di rinvio al braccio di rinvio della trazione. Gettate il braccio di rinvio della trazione e la puleggia di rinvio.

8

Rimozione del supporto della trasmissione idrostatica

Non occorrono parti

Procedura

1. Dalla parte posteriore della macchina, rimuovete le 2 viti (1/4" x 5/8") che fissano il supporto della trasmissione idrostatica alla piastra superiore (Figura 10).
2. Rimuovete il bullone (5/16" x 1 1/4") e il dado di bloccaggio (5/16") che fissano la parte inferiore del supporto della trasmissione idrostatica al gruppo trasmissione idrostatica. Rimuovete il supporto della trasmissione idrostatica dalla macchina (Figura 10).

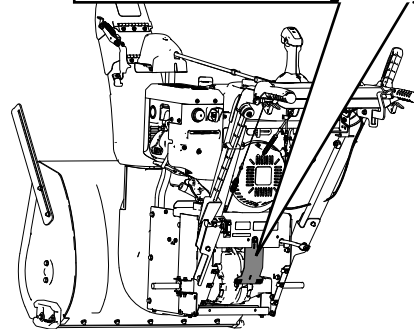
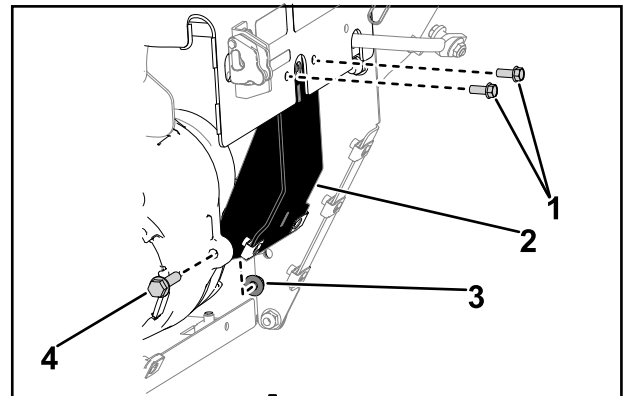


Figura 10

g388958

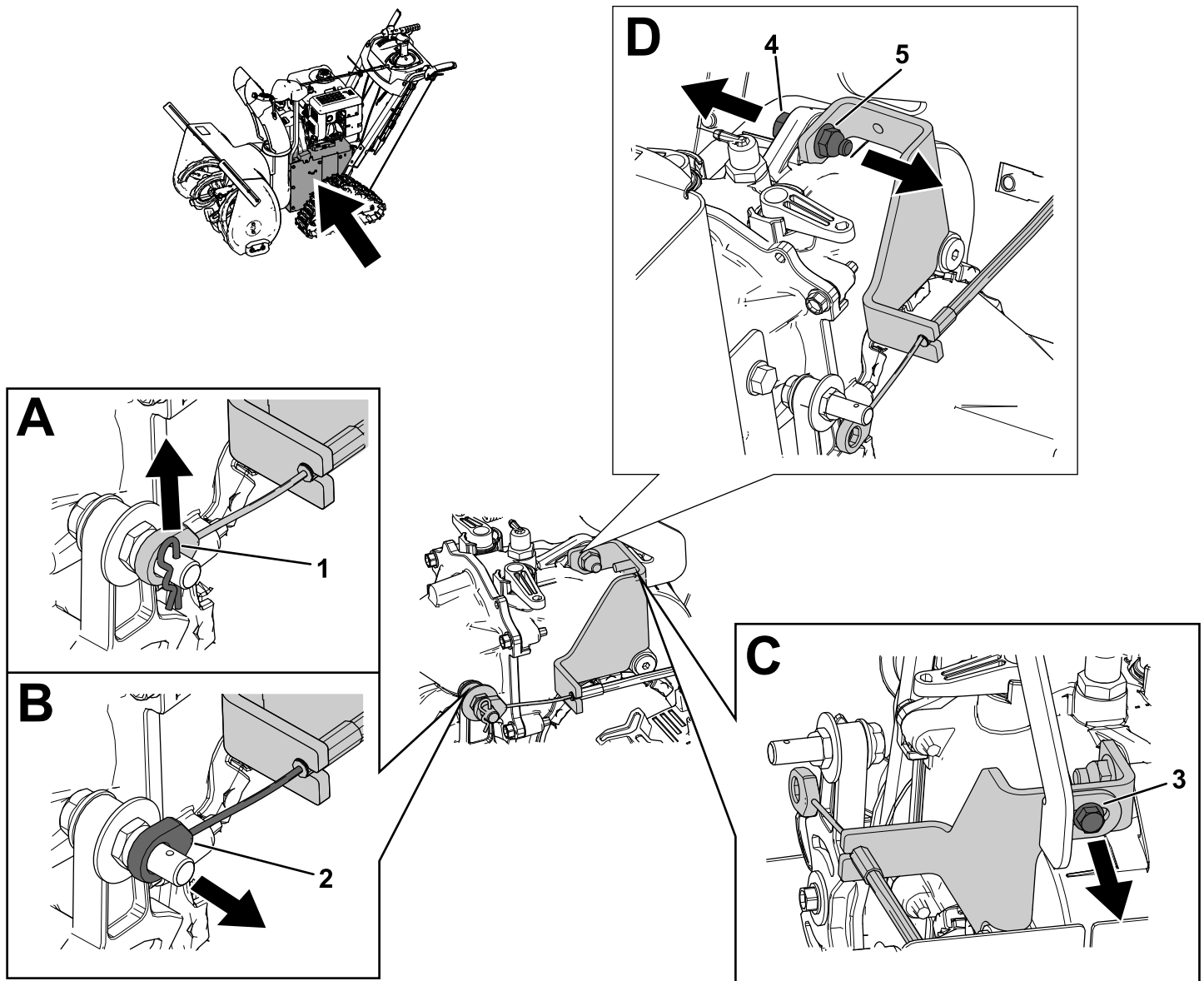
- | | |
|--|-------------------------------|
| 1. Viti (1/4" x 5/8") | 3. Dado di bloccaggio (5/16") |
| 2. Supporto della trasmissione idrostatica | 4. Bullone (5/16" x 1 1/4") |
3. Gettate il supporto della trasmissione idrostatica e i 5 gancetti (1/4").

Rimozione della staffa della trasmissione idrostatica

Non occorrono parti

Procedura

1. Rimuovete la coppiglia e il cavo della trasmissione idrostatica dal bullone sul gruppo trasmissione idrostatica. Rimuovete il cavo della trasmissione idrostatica dal bullone ([Figura 11](#)).
2. Rimuovete la vite ($\frac{1}{4}$ " x $\frac{5}{8}$ ") che fissa la staffa della trasmissione idrostatica alla staffa della trasmissione idrostatica superiore ([Figura 11](#)).
3. Rimuovete il bullone ($\frac{5}{16}$ " x $1\frac{1}{4}$ ") e il dado di bloccaggio ($\frac{5}{16}$ ") che fissano la staffa della trasmissione idrostatica al gruppo trasmissione idrostatica ([Figura 11](#)).
4. Rimuovete la staffa della trasmissione idrostatica con il cavo della trasmissione idrostatica ancora collegato alla staffa.
5. Rimuovete l'anello di tenuta che fissa il cavo della trasmissione idrostatica alla staffa.
6. Rimuovete il cavo della trasmissione idrostatica dalla staffa, e gettate la staffa.



g388920

Figura 11

- | | |
|--|-------------------------------|
| 1. Coppiglia | 4. Bullone (5/16" x 1 1/4") |
| 2. Cavo della trasmissione idrostatica | 5. Dado di bloccaggio (5/16") |
| 3. Vite (1/4" x 5/8") | |

10

Montaggio della staffa della trasmissione idrostatica

Parti necessarie per questa operazione:

1	Staffa della trasmissione idrostatica
1	Anello di tenuta
1	Serrafilo per cavi
1	Bullone esagonale con testa conica (1/4" x 5/8")

Procedura

1. Montate il cavo della trasmissione idrostatica alla nuova staffa della trasmissione idrostatica.
 - A. Montate il cavo della trasmissione idrostatica alla staffa della trasmissione idrostatica, e fissate con un anello di tenuta.
 - B. Montate il nuovo serrafilo per cavi alla staffa della trasmissione idrostatica, e fissate il bullone esagonale con testa conica (1/4" x 5/8") (Figura 12).

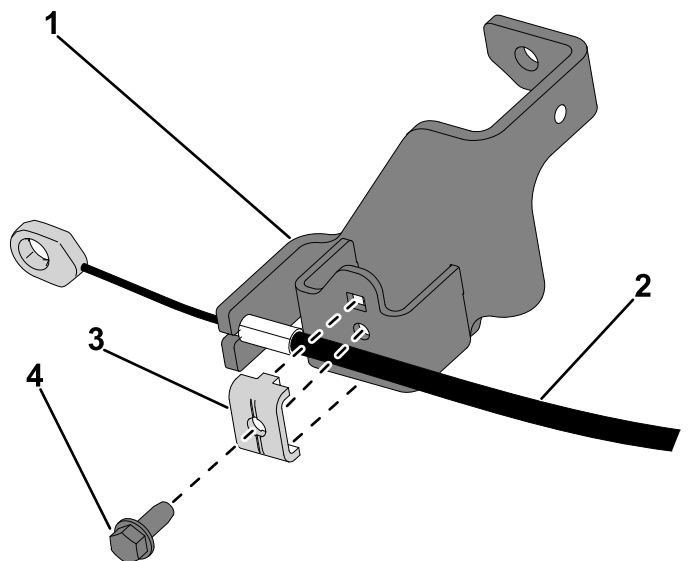


Figura 12

- | | |
|--|---|
| 1. Staffa della trasmissione idrostatica | 3. Serrafilo per cavi |
| 2. Cavo della trasmissione idrostatica | 4. Bullone esagonale con testa conica (1/4" x 5/8") |

2. Montate la staffa della trasmissione idrostatica al gruppo trasmissione idrostatica.
3. Montate il bullone esagonale (1/4" x 5/8") che fissa la staffa della trasmissione idrostatica alla staffa

della trasmissione idrostatica superiore (Figura 13).

Nota: Montate la vite avvitandola a mano.

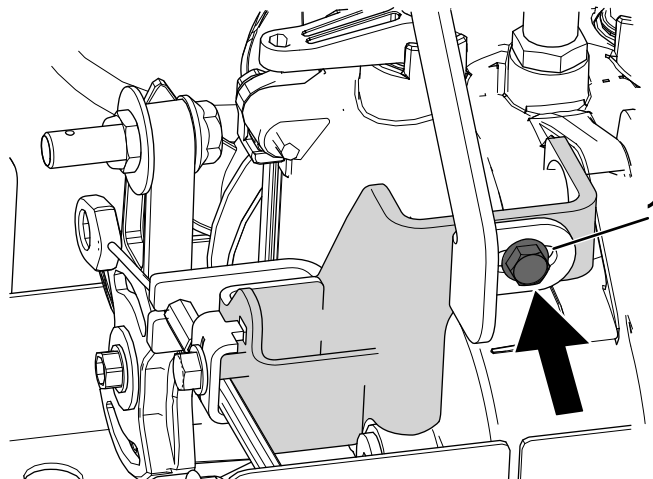


Figura 13

1. Bullone esagonale (1/4" x 5/8")

4. Montate il cavo della trasmissione idrostatica al bullone sul gruppo trasmissione idrostatica, e fissate con la coppia (Figura 14).

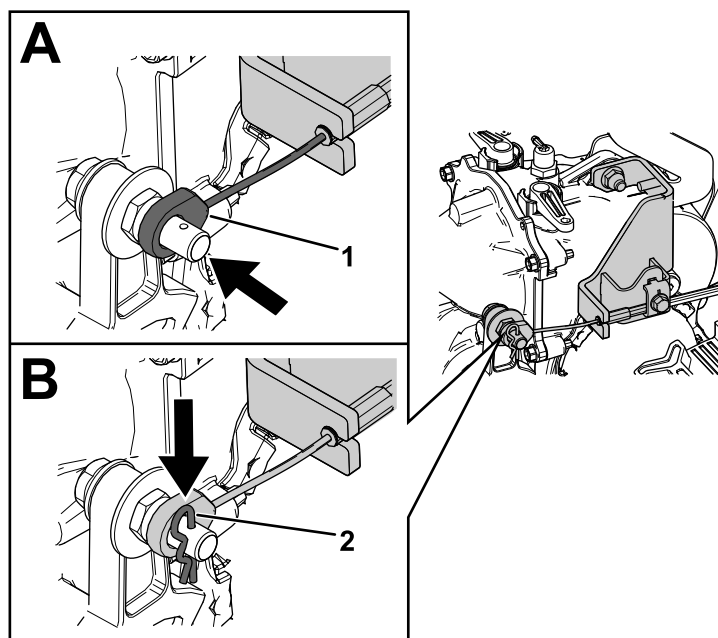


Figura 14

- | | |
|--|--------------|
| 1. Cavo della trasmissione idrostatica | 2. Coppiglia |
|--|--------------|

11

Montaggio del supporto della trasmissione idrostatica

Parti necessarie per questa operazione:

1	Supporto della trasmissione idrostatica
5	Gancetto (1/4")
1	Bullone (5/16" x 1 1/4")
1	Dado di bloccaggio (5/16")

Procedura

1. Montate i 5 gancetti (1/4") al nuovo supporto della trasmissione idrostatica.
2. Montate il nuovo supporto della trasmissione idrostatica al gruppo trasmissione idrostatica.
 - A. Fissate la parte superiore del supporto della trasmissione idrostatica al gruppo trasmissione idrostatica e alla staffa della trasmissione idrostatica con il nuovo bullone (5/16" x 1 1/4") e il dado di bloccaggio (5/16") (Figura 15).

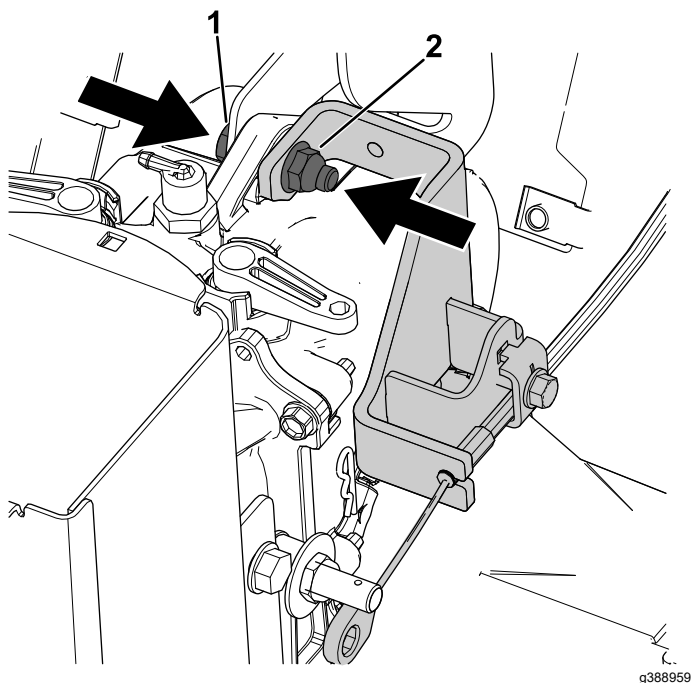


Figura 15

1. Bullone (5/16" x 1 1/4")
2. Dado di bloccaggio (5/16")

- B. Fissate la parte inferiore del supporto della trasmissione idrostatica alla trasmissione idrostatica con il bullone conservato (5/16" x 1 1/4") e il dado di bloccaggio (5/16") (Figura 16).

3. Montate le 2 viti (1/4" x 5/8") che fissano il supporto della trasmissione idrostatica alla piastra superiore (Figura 16).

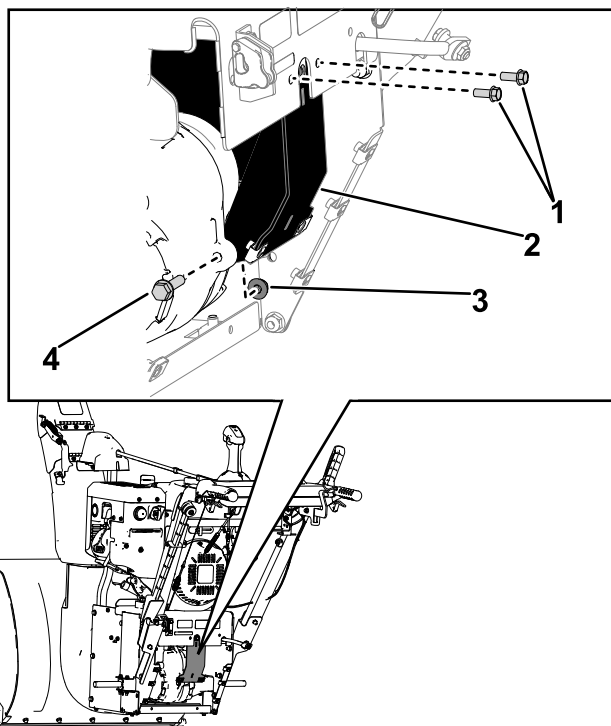


Figura 16

1. Viti (1/4" x 5/8")
 2. Supporto della trasmissione idrostatica
 3. Dado di bloccaggio (5/16")
 4. Bullone (5/16" x 1 1/4")
4. Serrate la vite (1/4" x 5/8") che fissa la staffa della trasmissione idrostatica alla staffa della trasmissione idrostatica superiore (Figura 13).

12

Montaggio del gruppo braccio della frizione di trazione

Parti necessarie per questa operazione:

1	Braccio della frizione di trazione
1	Molla di estensione
1	Cinghia di trazione
1	Puleggia di rinvio piatta
1	Puleggia di rinvio V
1	Guidacinghia
1	Bullone (5/16" x 1 1/2")
1	Dado di bloccaggio (5/16")

Procedura

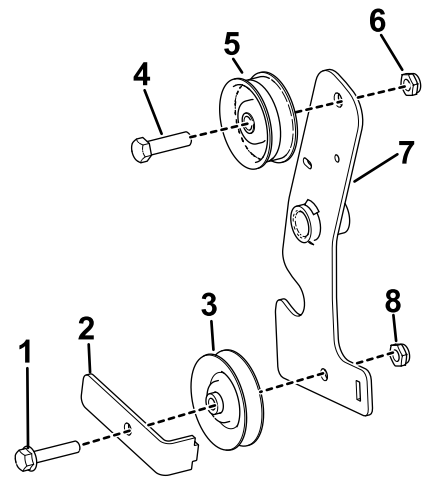
- Montate le nuove pulegge di rinvio, la cinghia di trazione e il guidacinghia sul nuovo braccio della frizione di trazione.

- Montate la puleggia di rinvio piatta sulla parte superiore del braccio della frizione di trazione, e fissate con il bullone (3/8" x 1 3/8") e il dado di bloccaggio (3/8") (Figura 17)

Nota: Montate i dispositivi di fissaggio serrandoli a mano, quindi fissate con una chiave.

- Montate la puleggia di rinvio V, la cinghia di trazione e il guidacinghia sulla parte inferiore del braccio della frizione di trazione, e fissate con il nuovo bullone (5/16" x 1 1/2") e il dado di bloccaggio (5/16") (Figura 17)

Nota: Montate i dispositivi di fissaggio serrandoli a mano, quindi fissate con una chiave.

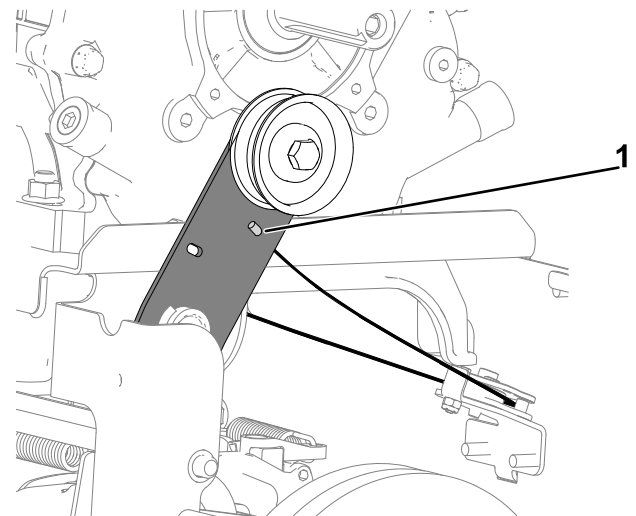


g351517

Figura 17

- | | |
|-----------------------------|---------------------------------------|
| 1. Bullone (5/16" x 1 1/2") | 5. Puleggia di rinvio piatta |
| 2. Guidacinghia | 6. Dado di bloccaggio (3/8") |
| 3. Puleggia di rinvio V | 7. Braccio della frizione di trazione |
| 4. Bullone (3/8" x 1-3/8") | 8. Dado di bloccaggio (5/16") |

- Applicate un antigrippaggio sulla parte girevole del braccio della frizione di trazione.
- Montate il bullone con spallamento (7/16" x 1 3/4") nella parte girevole del braccio della frizione di trazione.
- Montate la piegatura a Z del cavo di trazione sul braccio della frizione di trazione (Figura 18).



g389003

Figura 18

- Punto di montaggio della piegatura a Z

- Montate il gruppo braccio della frizione di trazione sulla staffa del freno frizione, e fissate con il nuovo bullone con spallamento (7/16" x 1 3/4") e il dado di bloccaggio (7/16") (Figura 19).

13

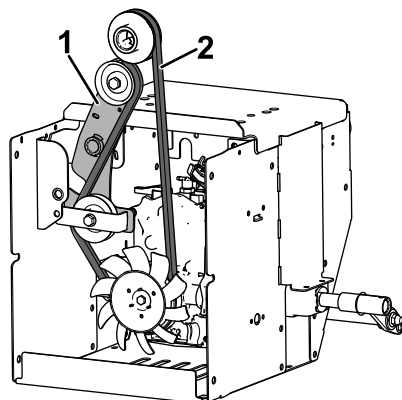
Montaggio della cinghia di trazione

Non occorrono parti

Procedura

Nota: Completate questa procedura se sostituite la cinghia di trazione.

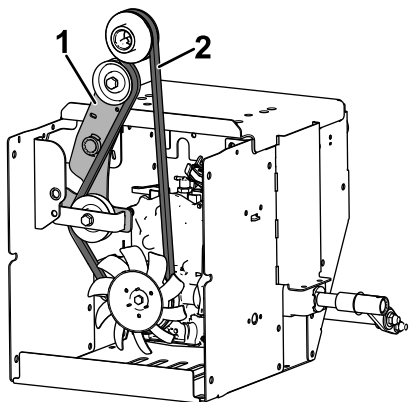
1. Montate la cinghia di trazione sul gruppo trasmissione idrostatica e le pulegge sull'albero a gomiti.
 - A. Disponete la cinghia di trazione attorno al gruppo trasmissione idrostatica ([Figura 20](#)).
 - B. Montate le 2 pulegge di trazione sull'albero a gomiti, e disponete la cinghia di trazione tra le pulegge ([Figura 20](#)).



g351817

Figura 21

1. Braccio della frizione di trazione
2. Nuova disposizione della cinghia

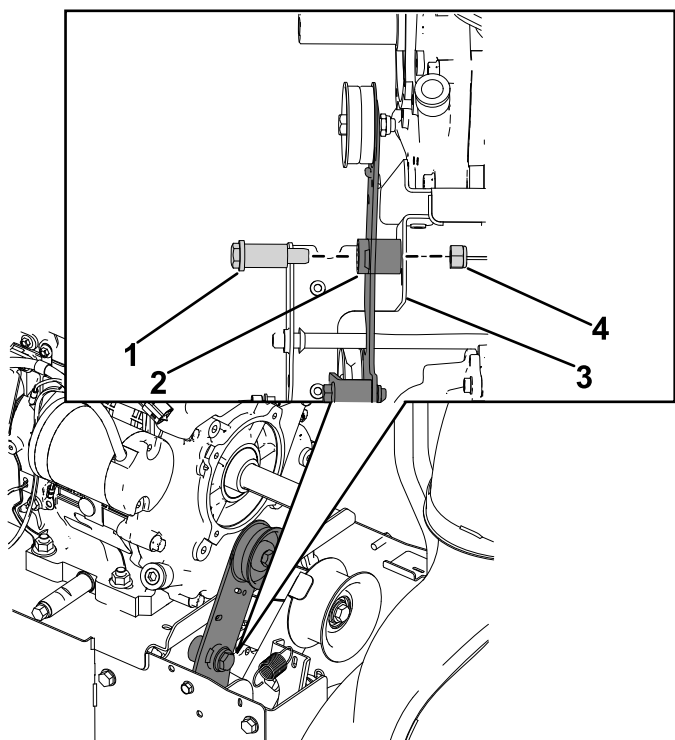


g351817

Figura 20

1. Braccio della frizione di trazione
2. Nuova disposizione della cinghia

1. Bullone con spallamento (7/16" x 1 3/4")
 2. Braccio della frizione di trazione
 3. Staffa del freno frizione
 4. Dado di bloccaggio (7/16")
6. Montate la molla di estensione sul braccio della frizione di trazione, ed estendete la molla alla piastra laterale destra.
 7. **Se riutilizzate la cinghia di trazione**, disponete la cinghia di trazione come illustrato qui di seguito ([Figura 20](#)).



g389005

Figura 19

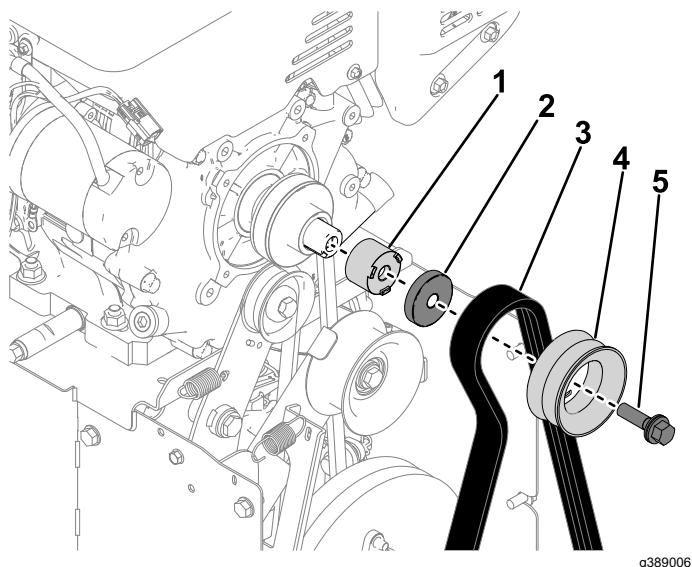


Figura 22

- | | |
|-----------------------------|---------------------------------|
| 1. Pulley del distanziatore | 4. Pulley del girante |
| 2. Supporto della pulley | 5. Bullone della lama (7/16\"/> |
| 3. Cinghia della coclea | |

5. Applicare Loctite alle filettature delle 2 viti (M8 x 1 1/4\"/>
6. Montare il guidacinghia al motore, e fissare con le 2 viti (M8 x 1 1/4\"/>
7. Verificare che ci sia la giusta distanza tra la cinghia della coclea e il guidacinghia. Dovrebbe essere uno spazio di ~3,2 mm.

14

Montaggio del paracinghia

Non occorrono parti

Procedura

1. Montare il paracinghia alla macchina, e fissare con le 2 viti (1/4\"/>

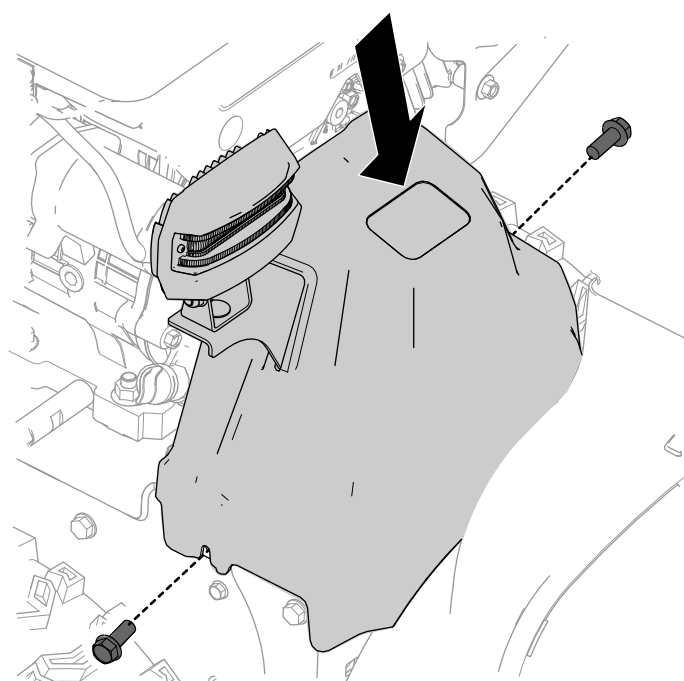


Figura 23

2. Collegare il cablaggio al gruppo luci.

15

Montaggio del carter posteriore e inferiore

Parti necessarie per questa operazione:

- | | |
|---|------------------|
| 1 | Carter inferiore |
|---|------------------|

Procedura

1. Dalla parte sottostante della macchina, montare il nuovo carter inferiore, e fissare con le 4 viti (1/4\"/>
2. Avvicinare il carter posteriore alla macchina, e agganciare la molla del cavo della frizione di sinistra al gruppo trasmissione idrostatica. Ripetere l'operazione con il cavo della frizione di destra.
3. Disporre il cavo della trasmissione idrostatica attraverso il carter posteriore.
4. Montare il carter posteriore alla piastra del telaio, e fissare con le 6 viti (1/4\"/>
5. Montare il cavo della trasmissione idrostatica alla staffa del selettore della velocità (Figura 24).

6. Fissate il cavo della trasmissione idrostatica al selettore della velocità con un bullone con spallamento ($\frac{1}{4}$ " x 1"), una rondella scalinata e un dado ($\frac{1}{4}$ ") (Figura 24).

Nota: Il lato piatto della rondella scalinata dovrà essere sul selettore della velocità.

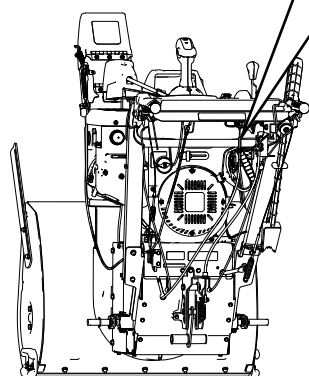
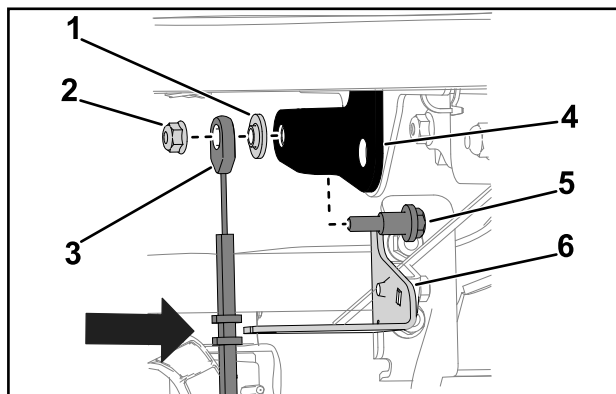


Figura 24

- | | |
|--|--|
| 1. Rondella scalinata | 4. Selettore di velocità |
| 2. Dado ($\frac{1}{4}$ ") | 5. Bullone con spallamento ($\frac{1}{4}$ " x 1") |
| 3. Cavo della trasmissione idrostatica | 6. Staffa del cavo della velocità |

7. Dal lato sinistro della macchina, agganciate il cavo frizione alla leva frizione (Figura 25). Ripetete l'operazione sul lato destro.
8. Dal lato sinistro della macchina, montate il serrafilo per cavi al tubo della maniglia inferiore, e fissate con il bullone ($\frac{1}{4}$ " x $2\frac{3}{4}$ ") e il dado ($\frac{1}{4}$ ") (Figura 25). Ripetete l'operazione sul lato destro.

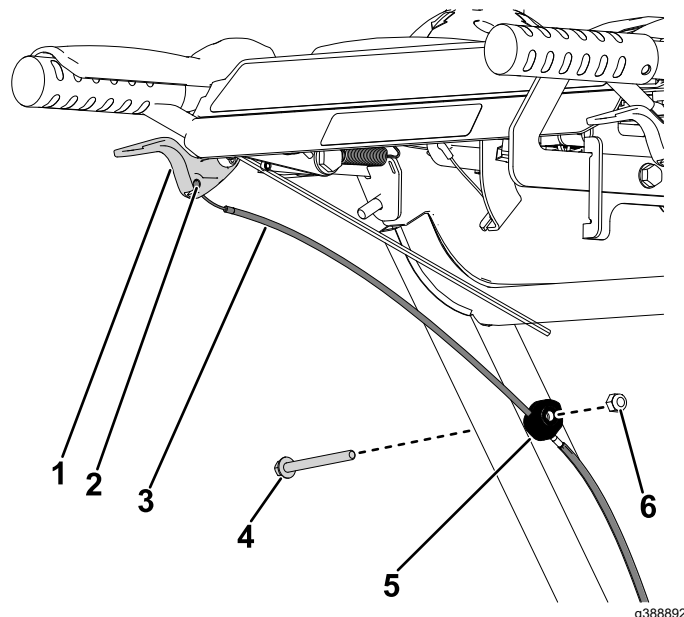


Figura 25

- | | |
|-----------------------------------|--|
| 1. Leva frizione | 4. Bullone ($\frac{1}{4}$ " x $2\frac{3}{4}$ ") |
| 2. Collegamento del cavo frizione | 5. Serrafilo per cavi |
| 3. Cavo frizione | 6. Dado ($\frac{1}{4}$ ") |

9. Montate la staffa del regolatore dell'altezza alla piastra superiore e al carter posteriore, e fissate con le 3 viti ($\frac{1}{4}$ " x $\frac{5}{8}$ ") (Figura 26).

16

Montaggio dei cingoli da neve

Parti necessarie per questa operazione:

1	Gruppo supporto del cingolo sinistro
1	Gruppo supporto del cingolo destro
2	Piastra della barra girevole
6	Bullone a testa tonda (5/16" x 1")
11	Dado di bloccaggio (5/16")
2	Piastra di supporto

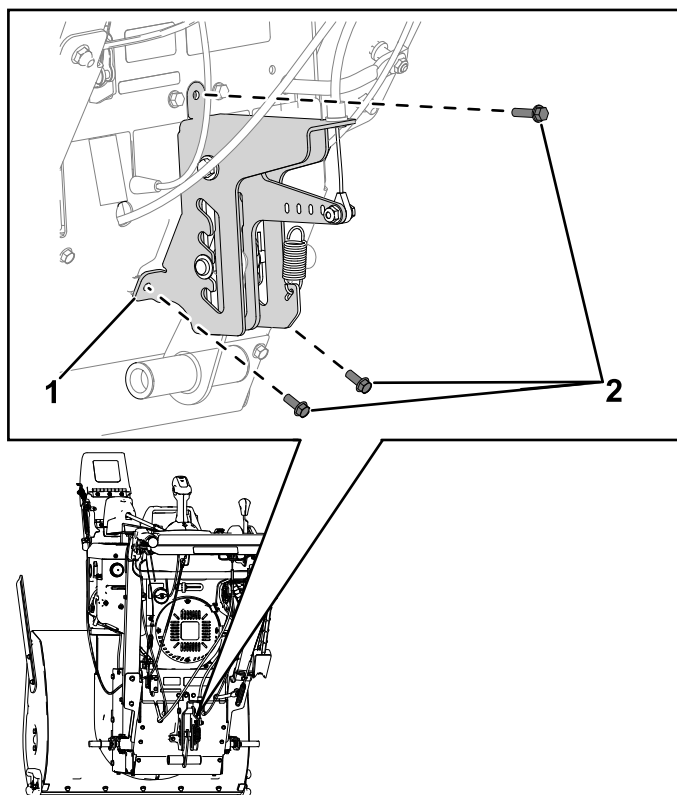


Figura 26

g388875

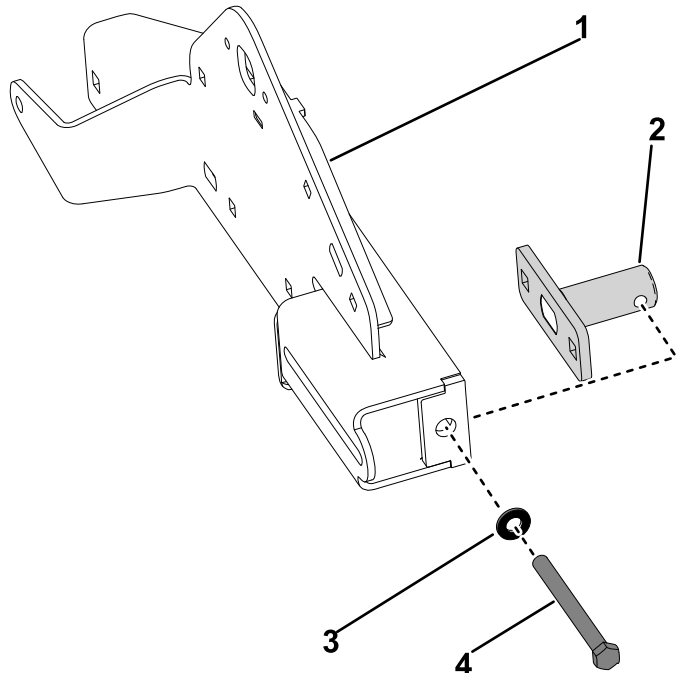
1. Staffa del regolatore dell'altezza
2. Vite (1/4" x 5/8")

10. Montate il nuovo carter inferiore alla parte inferiore della macchina, e fissate con le 4 viti (1/4" x 5/8").
11. Rimuovete i cavalletti da sotto gli alberi della trasmissione idrostatica di sinistra e di destra. Sostituite i cavalletti o il carro ponte utilizzati in [1 Preparazione della macchina \(pagina 3\)](#).

Procedura

Nota: Iniziate le procedure sul supporto del cingolo sinistro, quindi ripetete l'operazione sul supporto del cingolo destro.

1. Montate il tenditore sul nuovo gruppo supporto del cingolo, e fissate senza serrare con la rondella conservata (3/8") e la vite (3/8" x 4") ([Figura 27](#)).



g389020

Figura 27

1. Gruppo supporto del cingolo
2. Tenditore
3. Rondella (3/8")
4. Vite (3/8" x 4")

2. Montate la boccia dell'asse nel supporto del cingolo (Figura 28).
3. Montate la boccia dell'asse sul supporto del cingolo, e fissate con le 2 viti ($\frac{1}{4}$ " x $\frac{5}{8}$ ") (Figura 28).

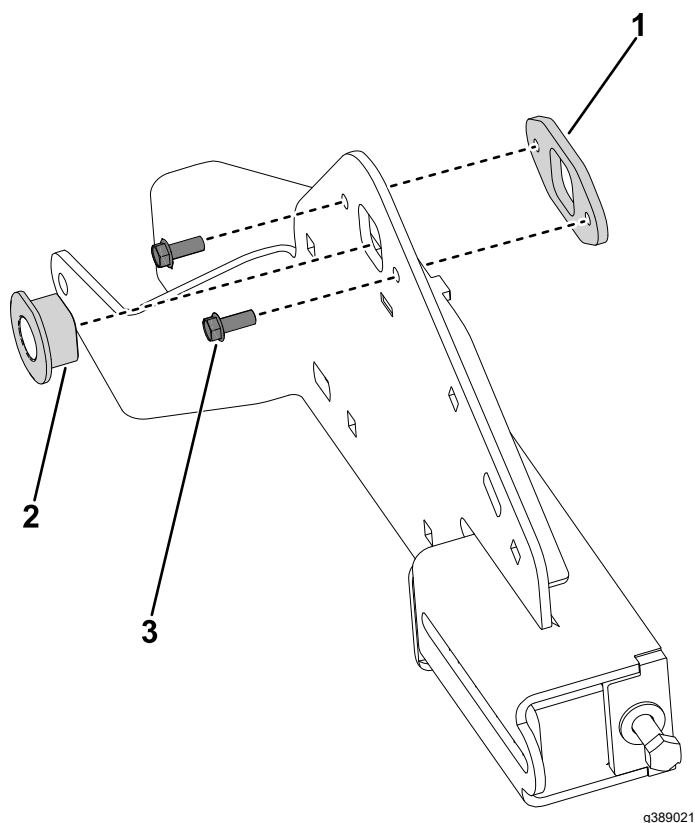


Figura 28

- | | |
|------------------------------------|--|
| 1. Supporto della boccia dell'asse | 3. Vite ($\frac{1}{4}$ " x $\frac{5}{8}$ ") |
| 2. Boccia dell'asse | |

4. Montate la nuova piastra della barra girevole sul supporto del cingolo, e fissate con 2 nuovi bulloni a testa tonda ($\frac{5}{16}$ " x 1") e 2 dadi di bloccaggio ($\frac{5}{16}$ ") (Figura 29).
5. Montate la nuova piastra di supporto sul supporto del cingolo, e fissate con il nuovo bullone a testa tonda ($\frac{5}{16}$ " x 1") e il dado di bloccaggio ($\frac{5}{16}$ ") (Figura 29).

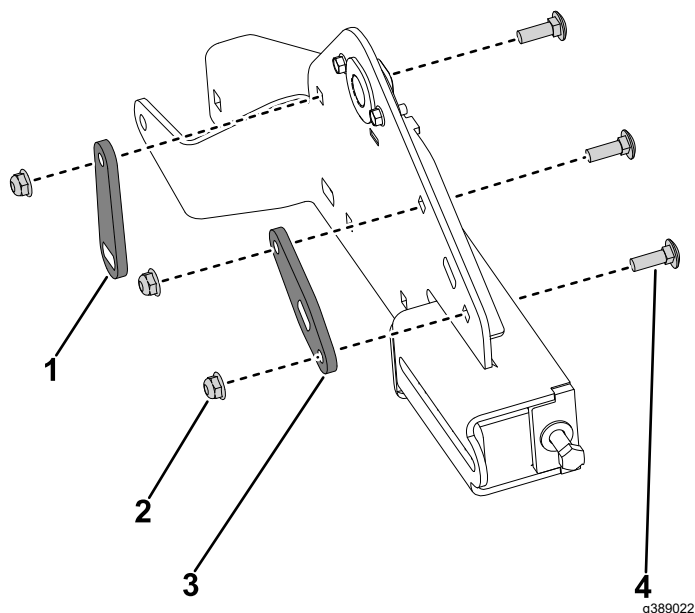


Figura 29

- | | |
|---|---|
| 1. Piastra di supporto | 3. Piastra della barra girevole |
| 2. Dado di bloccaggio ($\frac{5}{16}$ ") | 4. Bullone a testa tonda ($\frac{5}{16}$ " x 1") |

6. Montate la forcella del carrello conservata sul supporto del cingolo, e fissate senza serrare con il bullone a testa tonda ($\frac{3}{8}$ " x 3") e il dado di bloccaggio ($\frac{3}{8}$ ") (Figura 30).
7. Montate la ruota del carrello di destra conservata sulla forcella del carrello e sul supporto del cingolo, e fissate senza serrare con il bullone a testa tonda ($\frac{3}{8}$ " x 3"), la boccia del tenditore e il dado di bloccaggio ($\frac{3}{8}$ ") (Figura 30).
8. Montate la ruota del carrello di sinistra sul supporto del cingolo, e fissate con il bullone a testa tonda ($\frac{3}{8}$ " x 3"), la boccia del tenditore e il dado di bloccaggio ($\frac{3}{8}$ ") (Figura 30).

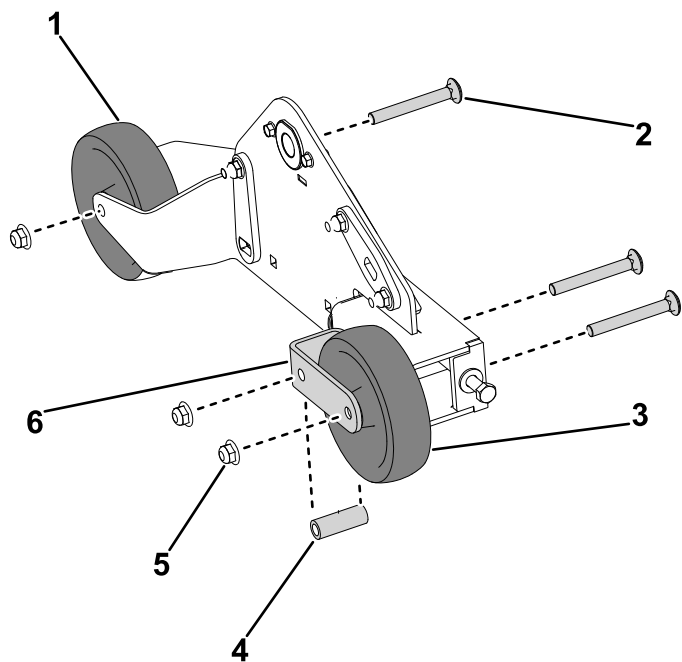


Figura 30

g389034

- | | |
|--|--|
| 1. Ruota del carrello di destra | 4. Boccola del tenditore |
| 2. Bullone a testa tonda ($\frac{3}{8}$ " x 3") | 5. Dado di bloccaggio ($\frac{3}{8}$ ") |
| 3. Ruota del carrello di sinistra | 6. Forcella del carrello |

2. Posizionate i gruppi cingolo sinistro e destro sui rispettivi lati della macchina.
3. Fate scorrere la nuova barra girevole nel mozzo girevole, e fissate con 2 coppie.
4. Montate le 2 rondelle speciali sulla barra girevole nel mozzo girevole. Montate la barra girevole con le rondelle speciali sui gruppi cingolo e sulla piastra girevole, e fissate con 2 nuovi dadi di bloccaggio ($\frac{3}{8}$ ") (Figura 31).

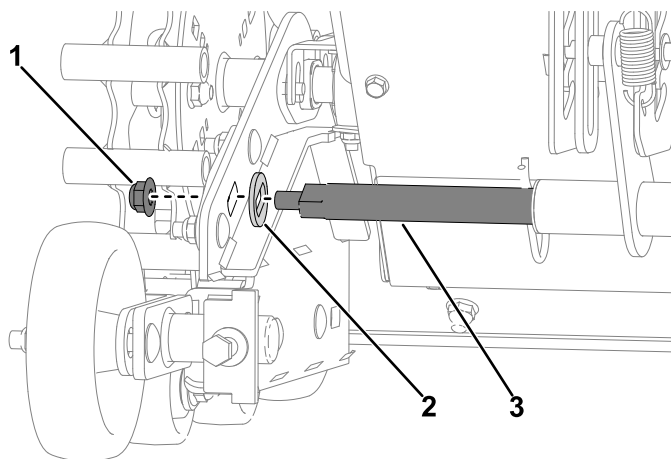


Figura 31

Immagine del lato sinistro della macchina

g389037

1. Dadi di bloccaggio ($\frac{3}{8}$ ")
2. Rondella speciale
3. Barra girevole

5. Montate le 2 rondelle speciali sulla nuova barra girevole. Montate la nuova barra girevole con le rondelle speciali attraverso i gruppi cingolo e la piastra di supporto, e fissate con 2 nuovi dadi di bloccaggio ($\frac{3}{8}$ ") (Figura 32).

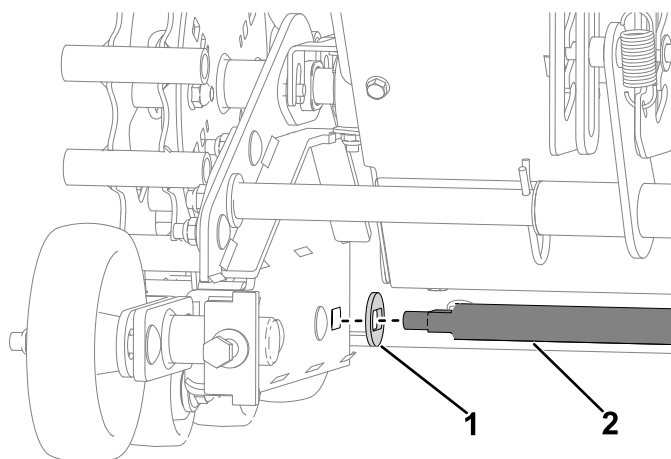


Figura 32

g389036

1. Rondella speciale
2. Barra girevole

6. Dal lato sinistro della macchina, fate scorrere la forcella del carrello verso sinistra e montate

17

Montaggio dei cingoli da neve

Parti necessarie per questa operazione:

2	Barra girevole
4	Rondella speciale
4	Dado di bloccaggio ($\frac{3}{8}$ ")
2	Gruppo supporto della ruota
4	Bullone a testa tonda ($\frac{5}{16}$ " x $\frac{3}{4}$ ")
4	Ruota del carrello
4	Bullone con spallamento ($\frac{3}{8}$ " x 2-7/16")
4	Dado di bloccaggio ($\frac{3}{8}$ ")

Procedura

1. Dal lato sinistro della macchina, montate il gruppo ruota motrice al mozzo dell'asse, e fissate con la coppiglia ad anello. Ripetete l'operazione sul lato destro.

il cingolo attorno al gruppo cingolo e alla ruota motrice. Ripetete l'operazione sul lato destro.

7. Dal lato sinistro della macchina, serrate il tenditore fino a quando non si ottiene una deformazione del cingolo di 9,5 mm. Ripetete l'operazione sul lato destro.
8. Dal lato sinistro della macchina, serrate i 2 dadi (9/16") che fissano la forcella del carrello al gruppo cingolo a 47,5 N•m. Ripetete l'operazione sul lato destro.
9. Montate il nuovo gruppo supporto della ruota sul supporto del cingolo, e fissate con 2 nuovi bulloni a testa tonda (5/16" x 3/4") e 2 dadi bloccaggio (5/16").
10. Montate le 2 nuove ruote del carrello sul gruppo supporto della ruota, e fissate con 2 nuovi bulloni con spallamento (3/8" x 2-7/16") e 2 dadi bloccaggio (3/8").

18

Regolazione dei cavi frizione

Non occorrono parti

Procedura

Testate la macchina per verificare il corretto funzionamento. Se necessario, regolate i cavi frizione; fate riferimento al *Manuale dell'operatore* del prodotto.

Note:

Note:

Note:



Count on it.