

Montage

Les côtés gauche et droit de la machine sont déterminés d'après la position d'utilisation normale.

Préparation de la machine

1. Gare la machine sur une surface plane et horizontale, amenez les leviers de commande de déplacement à la position POINT MORT, coupez le moteur, attendez l'arrêt complet de toutes les pièces mobiles, enlevez la clé et calez les roues arrière.
2. Sur la plaque d'appui, retirez les boulons qui fixent le réservoir de saumure en place, retirez les boulons qui fixent la plate-forme de l'utilisateur en place, déposez la plate-forme, débranchez les flexibles raccordés en haut du réservoir de saumure, et déposer le réservoir par l'arrière de la machine.

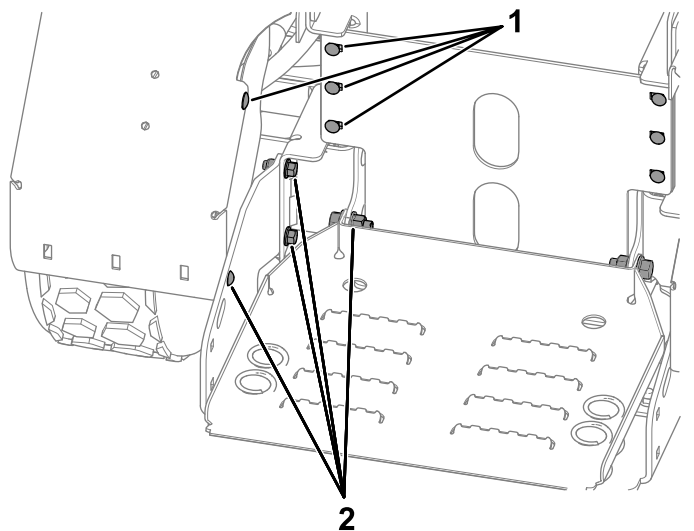


Figure 1

Emplacements des boulons à retirer Répétez la procédure du côté droit.

1. Retirer ces boulons

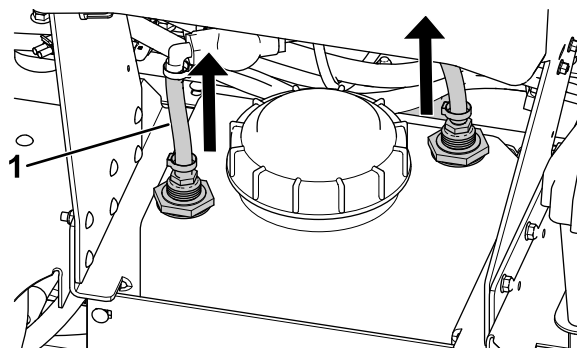


Figure 2

1. Flexible du réservoir de saumure
3. Soulevez l'avant de la machine et soutenez-le avec des chandelles.
4. Retirez les écrous des roues avant et déposez les roues avant de la machine.

Installation des freins de stationnement.

1. Retirez les 6 boulons de carrosserie et contre-écrous sur les côtés de la machine et mettez-les au rebut.

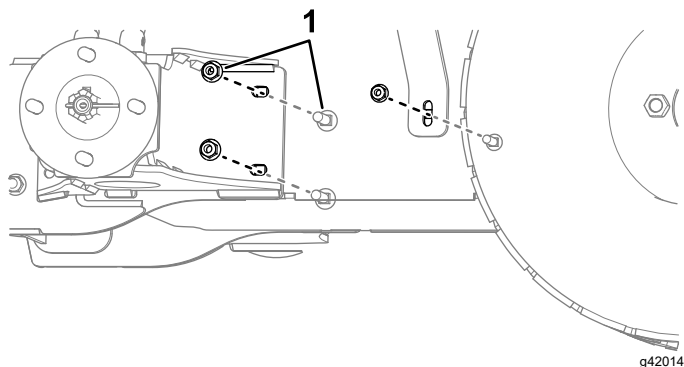


Figure 3

Côté gauche de la machine montré Répétez la procédure de l'autre côté.

1. Retirez 6 paires de boulon de carrosserie et fixation.
2. Montez le frein de stationnement sur le support gauche avec 2 douilles et fixez-le en place avec une goupille fendue, comme montré à la Figure 4.

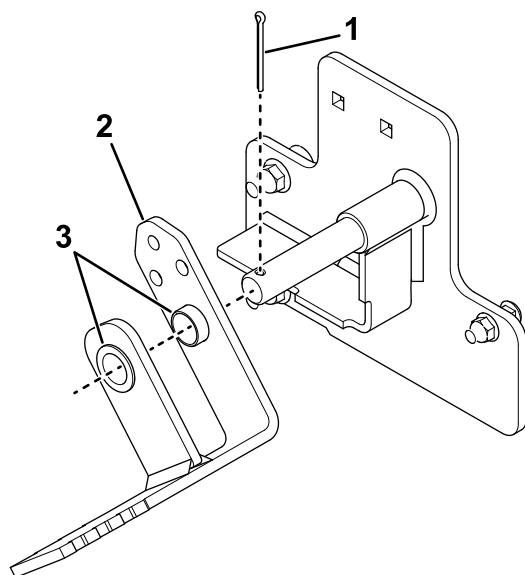


Figure 4

- | | |
|---------------------------|------------|
| 1. Goupille fendue | 3. Douille |
| 2. Frein de stationnement | |

3. Sur le côté gauche de la machine, montez le frein de stationnement à l'aide de 2 boulons de carrosserie ($\frac{3}{8} \times 1\frac{1}{2}$ po), 2 contre-écrous ($\frac{3}{8}$ po), 1 boulon de carrosserie ($\frac{5}{16} \times 1\frac{1}{4}$ po) et 1 contre-écrou ($\frac{5}{16}$ po).

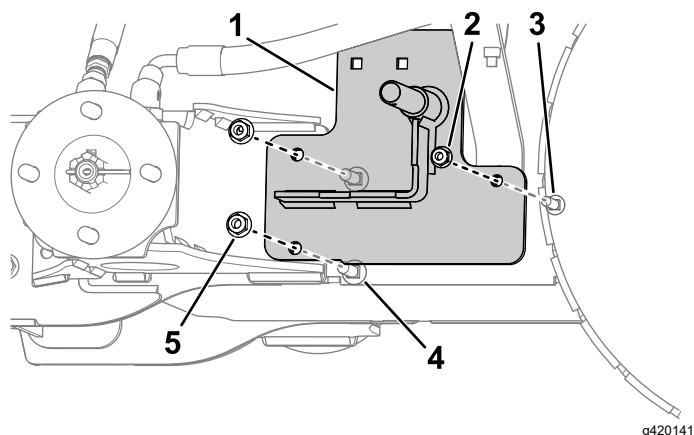


Figure 5

Frein de stationnement non représenté

- | | |
|---|--|
| 1. Support de cliquet | 4. Boulon de carrosserie ($\frac{3}{8} \times 1\frac{1}{2}$ po) |
| 2. Contre-écrou ($\frac{5}{16}$ po) | 5. Contre-écrou ($\frac{3}{8}$ po) |
| 3. Boulon de carrosserie ($\frac{5}{16} \times 1\frac{1}{4}$ po) | |

4. Serrez les fixations de $\frac{3}{8}$ po à un couple de 19 à 25 N·m (14 à 18 pi-lb) et les fixations de $\frac{5}{16}$ po à un couple de 10 à 14 N·m (7 à 10 pi-lb).
5. Fixez le support de ressort et le ressort au support de cliquet à l'aide de 2 boulons de

carrosserie ($\frac{5}{16} \times 1$ po) et 3 contre-écrous et 1 boulon à œil (Figure 6).

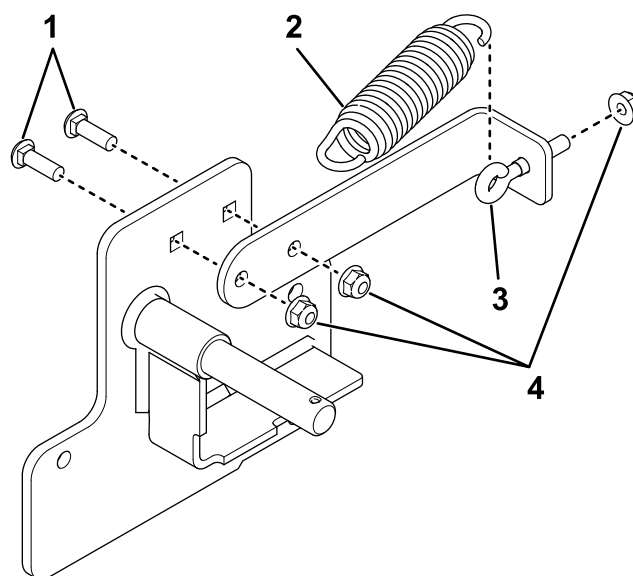


Figure 6

- | | |
|--|--------------------------------------|
| 1. Boulon de carrosserie ($\frac{5}{16} \times 1$ po) | 3. Boulon à œil |
| 2. Ressort | 4. Contre-écrou ($\frac{5}{16}$ po) |

6. Sur le côté droit de la machine, installez le frein de stationnement sur la machine en procédant comme aux opérations 2 et 3. Fixez ensuite le ressort au frein de stationnement comme montré à la Figure 7.

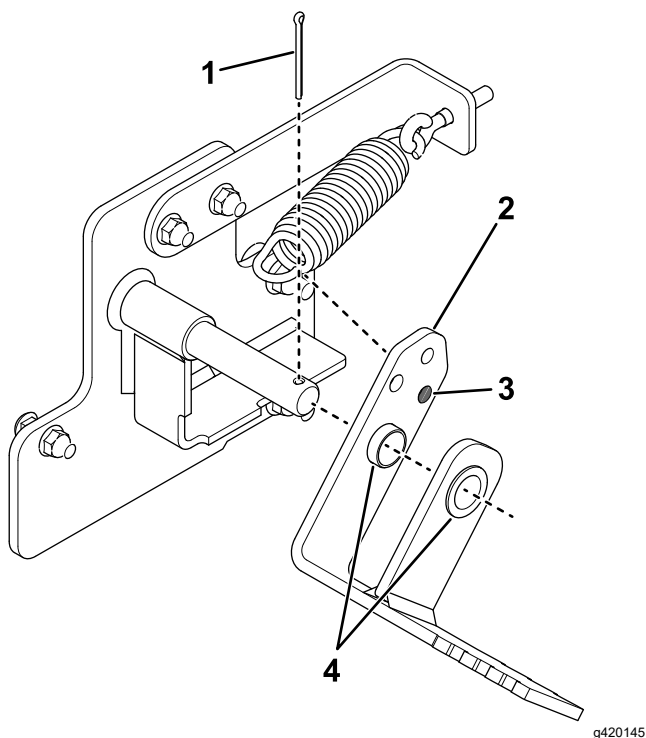


Figure 7

- | | |
|---------------------------|---|
| 1. Goupille fendue | 3. Utiliser ce trou pour fixer le ressort |
| 2. Frein de stationnement | 4. Douille |

7. Serrez fermement toutes les fixations.
8. Reposez et fixez les roues avant avec les écrous de roues. Serrez les fixations à 102 N·m (75 pi-lb).
9. Descendez la machine des chandelles.

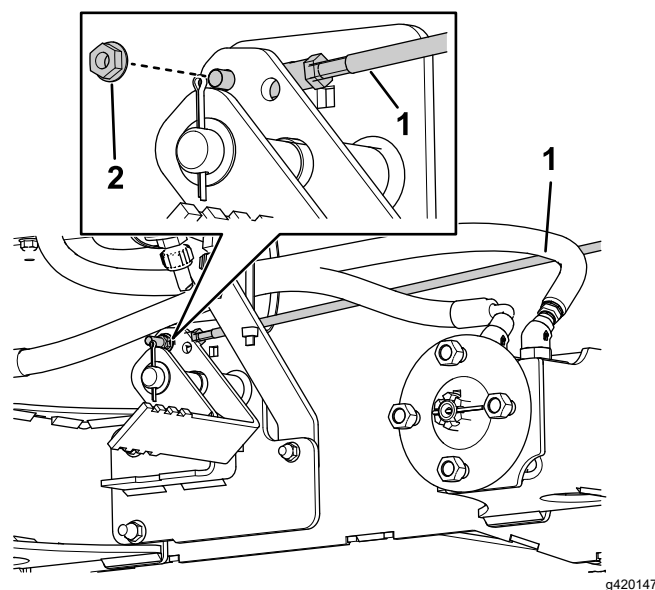


Figure 8

Roue arrière non représentée

- | | |
|------------------------|----------|
| 1. Tringlerie de frein | 2. Écrou |
|------------------------|----------|

2. Mettez le réservoir de saumure en position en passant par l'arrière de la machine, branchez les flexibles et installez la plate-forme de l'utilisateur; voir l'opération 2 sous [Préparation de la machine \(page 1\)](#).
3. Fixez le frein de stationnement aux supports arrière à l'aide de 2 douilles (A de [Figure 9](#)).
4. Fixez la butée de frein sur le support arrière droit à l'aide de 2 boulons de carrosserie (5/16 x 1 po) et 2 contre-écrous (5/16 po) (B de [Figure 9](#)).

Montage des supports arrière et des tringleries de frein

1. Insérez l'extrémité de la tringlerie de frein non munie du ressort dans le trou du frein de stationnement et fixez-la en place avec 1 écrou (5/16 po). Répétez la procédure de l'autre côté. Disposez les tringleries le long du côté de la machine jusqu'à l'opération 7.

Remarque: Les tringleries doivent passer derrière ou sous les flexibles sur la machine.

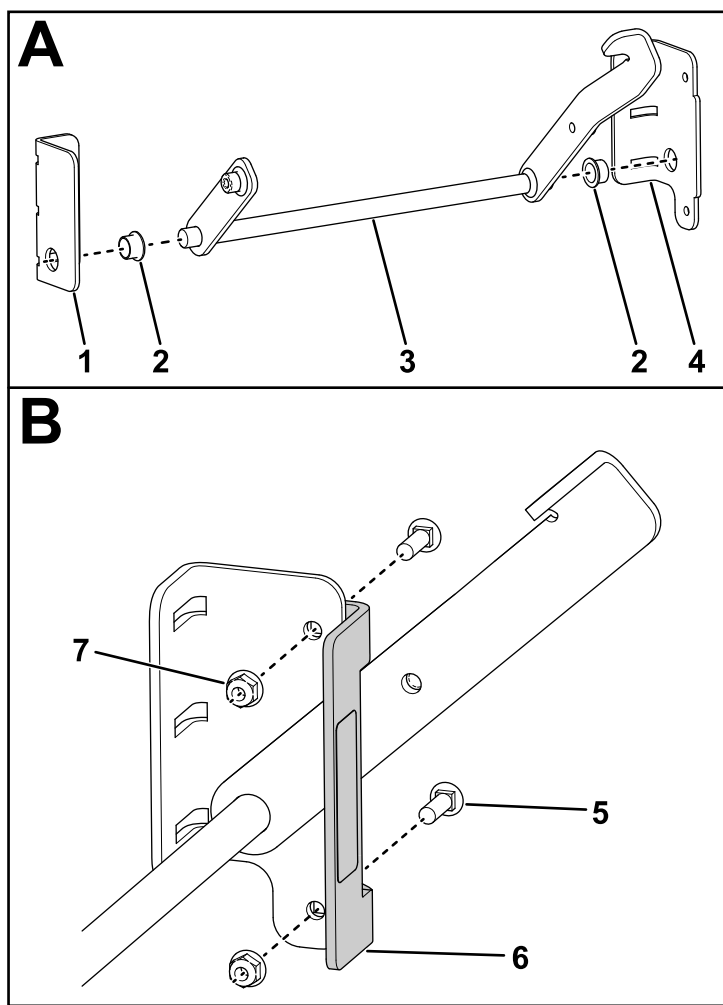


Figure 9

- | | |
|-------------------------------------|--|
| 1. Support arrière gauche | 5. Boulon de carrosserie (5/16 x 1 po) |
| 2. Douille | 6. Butée de frein |
| 3. Levier de frein de stationnement | 7. Contre-écrou (5/16 po) |
| 4. Support arrière droit | |

5. Montez la plaque d'appui du réservoir de saumure derrière le réservoir. Fixez la plaque d'appui et l'ensemble support et levier sur le cadre de la machine à l'aide de 6 boulons de carrosserie (5/16 x 1 po) et 6 contre-écrous (5/16 po).

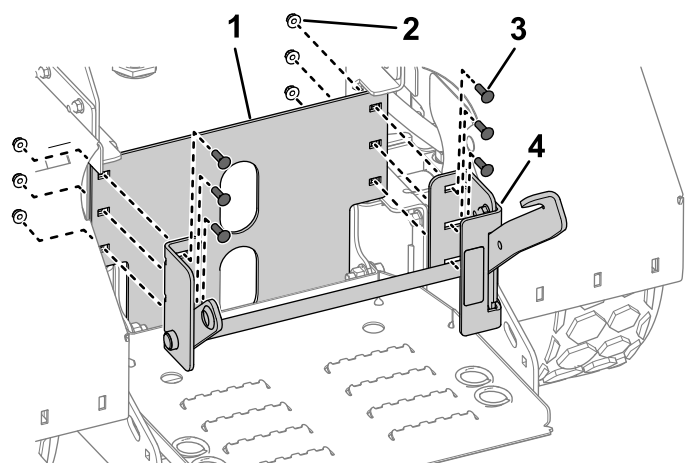


Figure 10

- | | |
|---------------------------|--|
| 1. Plaque d'appui | 3. Boulon de carrosserie (5/16 x 1 po) |
| 2. Contre-écrou (5/16 po) | 4. Ensemble support et levier |

6. Serrez les fixations à un couple de 10 à 14 N·m (7 à 10 pi-lb).
7. Vissez l'extrémité de la tringlerie munie du ressort de réglage dans l'entretoise filetée sur le levier de frein. Répétez la procédure de l'autre côté.

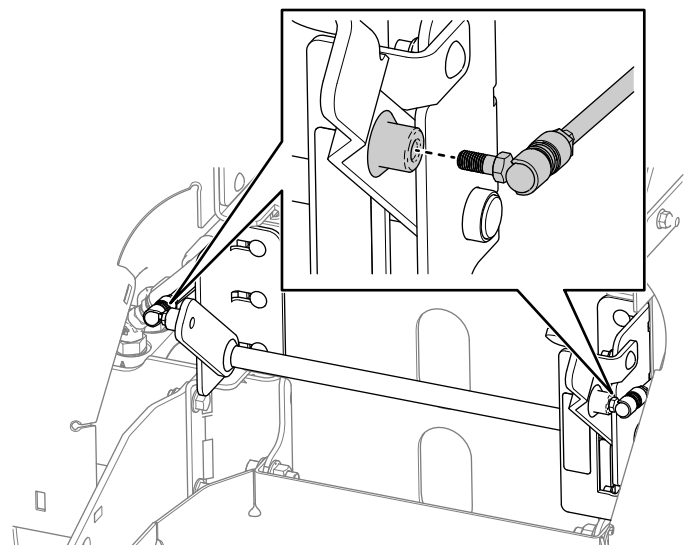


Figure 11

8. Fixez les 2 plaques d'appui sur les ailes arrière à l'aide de 4 boulons de carrosserie (5/16 x 3/4 po) et 4 contre-écrous (5/16 po).

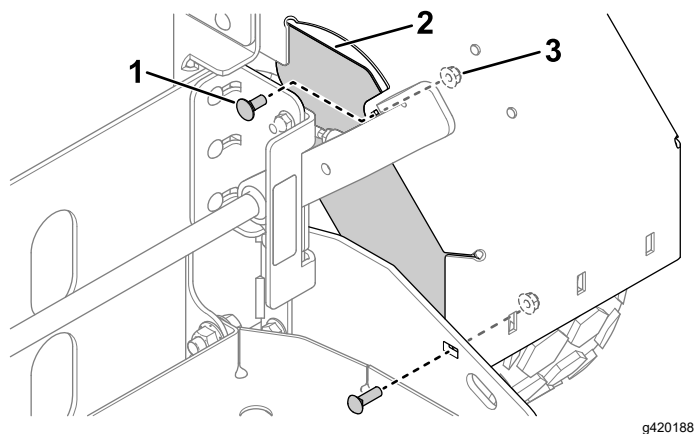


Figure 12

Répétez la procédure de l'autre côté.

- | | |
|--------------------------|-----------------|
| 1. Boulon de carrosserie | 3. Contre-écrou |
| 2. Plaque latérale | |

-
9. Serrez fermement toutes les fixations.

Utilisation

Abaissez le levier pour serrer le frein de stationnement.

Le cliquet doit être à 1 cm ($\frac{3}{8}$ po) de la bande de roulement en position desserrée. Pour régler le frein de stationnement, changez la position des écrous de réglage sur les tringleries de frein.

Remarques:

Remarques:

BOSS
S N O W P L O W