

# Überrollschutz

## Aufsitzrasenmäher mit Grasfangkorb

Modellnr. 130-8459

Modellnr. 78559

### Installationsanweisungen

---

## Sicherheit

### Gewährleistung der Sicherheit durch den Überrollschutz

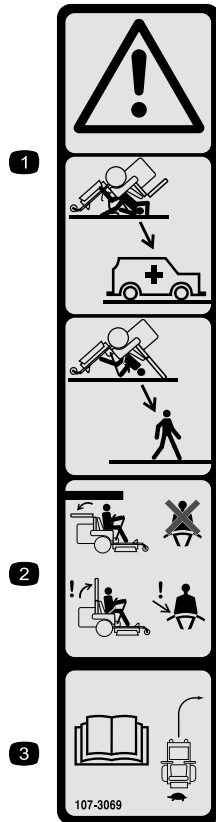
- Entfernen Sie den Überrollbügel **nicht** von der Maschine.
- Stellen Sie sicher, dass Sie Ihren Sicherheitsgurt angelegt haben und ihn in einem Notfall schnell lösen können.
- Legen Sie immer einen Sicherheitsgurt an, wenn der Überrollbügel aufgeklappt ist.
- Achten Sie immer auf hängende Objekte und berühren Sie sie nicht.
- Halten Sie den Überrollbügel in einem sicheren Betriebszustand, überprüfen sie ihn regelmäßig auf Beschädigungen und halten Sie alle Befestigungen angezogen.
- Ersetzen Sie einen beschädigten Überrollbügel. Führen Sie keine Reparaturen oder Modifikationen daran aus.



# Sicherheits- und Bedienungsschilder



Die Sicherheits- und Bedienungsaufkleber sind für den Bediener gut sichtbar und befinden sich in der Nähe der möglichen Gefahrenbereiche. Tauschen Sie beschädigte oder verloren gegangene Aufkleber aus.



107-3069

decal107-3069

1. Warnung: Es besteht kein Überrollschutz, wenn der Überrollbügel abgesenkt ist.
2. Lassen Sie den Überrollbügel ganz aufgestellt und arretiert und legen Sie den Sicherheitsgurt an, um schwere oder tödliche Verletzungen aufgrund eines Überschlagens zu vermeiden. Senken Sie den Überrollbügel nur ab, wenn es unbedingt erforderlich ist. Legen Sie keinen Sicherheitsgurt an, wenn der Überrollbügel abgesenkt ist.
3. Lesen Sie die *Bedienungsanleitung*. Fahren Sie langsam und vorsichtig.

# Installation

**Hinweis:** Bestimmen Sie die linke und rechte Seite der Maschine anhand der üblichen Einsatzposition.

# 1

## Vorbereiten der Maschine

**Keine Teile werden benötigt**

### Verfahren

1. Parken Sie die Maschine auf einer ebenen Fläche.
2. Kuppeln Sie den Zapfwellenantriebsschalter aus.
3. Schieben Sie die Fahrtriebshebel nach außen in die ARRETIERTE NEUTRAL-Stellung.
4. Aktivieren Sie die Feststellbremse.
5. Stellen Sie den Motor ab und ziehen Sie den Schlüssel ab.

# 2

## Kupplungsgestänge der Zapfwelle abkoppeln

**Keine Teile werden benötigt**

### Verfahren

Trennen Sie das Kupplungsgestänge vom Zapfwellenhebel und von der Montageplatte ab, um freien Zugang zur Montageplatte am Rahmen zu erhalten ([Bild 1](#)).

**Hinweis:** Bewahren Sie die Befestigungen auf.

# 3

## Einbau der unteren Stützrohre

Für diesen Arbeitsschritt erforderliche Teile:

1	Rechtes Stützrohr
1	Linkes Stützrohr
6	Sechskantschraube ( $\frac{1}{2}$ " x $1\frac{1}{4}$ " )
6	Federscheibe ( $\frac{1}{2}$ " )
6	Gezahnte Bundmutter ( $\frac{1}{2}$ " )

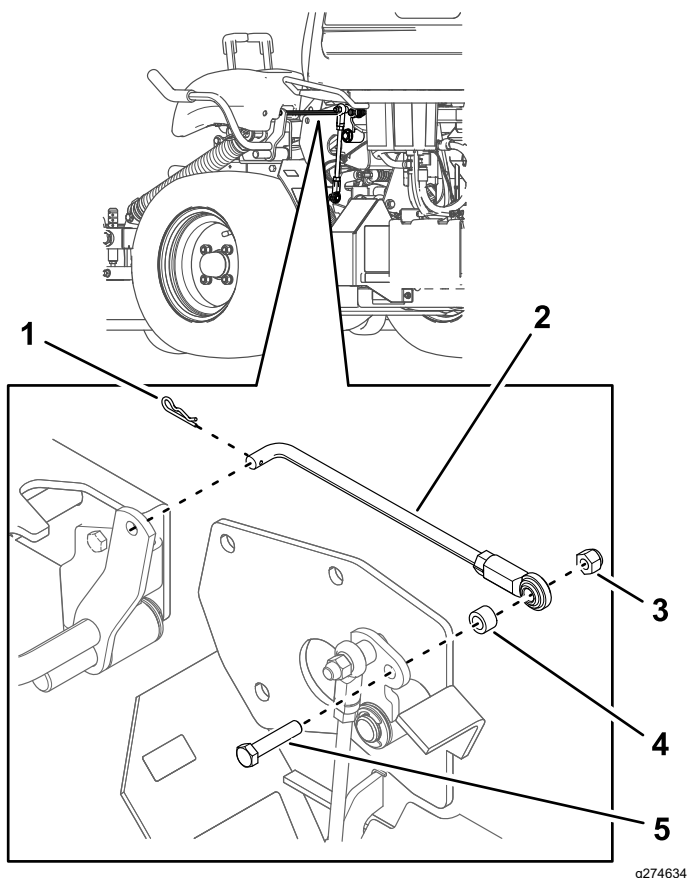


Bild 1

g274634

- |   |  |
|---|--|
| 1. Splint                               | 4. Distanzstück                                    |
| 2. Kupplungsgestänge der Zapfwelle      | 5. Schraube ( $\frac{3}{8}$ " x $1\frac{3}{4}$ " ) |
| 3. Sicherungsmutter ( $\frac{3}{8}$ " ) |  |

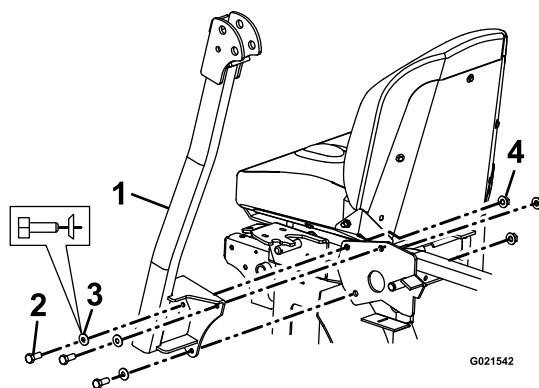
## Verfahren

Montieren Sie den rechten und linken Überrollbügel handfest mit den sechs Sechskantschrauben ( $\frac{1}{2}$ " x  $1\frac{1}{4}$ " ), sechs Federscheiben ( $\frac{1}{2}$ " ) und sechs gezahnten Bundmuttern ( $\frac{1}{2}$ " ), wie in **Bild 2** dargestellt.

**Wichtig:** Öffnen Sie den Kraftstofftank für einen besseren Zugang, um den rechten Überrollbügel einzubauen.

**Wichtig:** Achten Sie bei der Montage des rechten Stützrohrs darauf, dass der Gaszug und der Chokezug (falls vorhanden) nicht zwischen der Konsolenplatte und der Halterung des Überrollschutzes eingeklemmt werden.

**Hinweis:** Achten Sie darauf, dass der Konus der Federscheibe in Richtung des Kopfes aller Sechskantschrauben (**Bild 2**) eingesetzt wird.



G021542

g021542

Bild 2

Überrollbügel links abgebildet

- |   |  |
|---|--|
| 1. Linker Überrollbügel                                     | 3. Federscheibe ( $\frac{1}{2}$ " )        |
| 2. Sechskantschraube ( $\frac{1}{2}$ " x $1\frac{1}{4}$ " ) | 4. Gezahnte Bundmutter ( $\frac{1}{2}$ " ) |

# 4

## Einbau des oberen, U-förmigen Überrollbügels

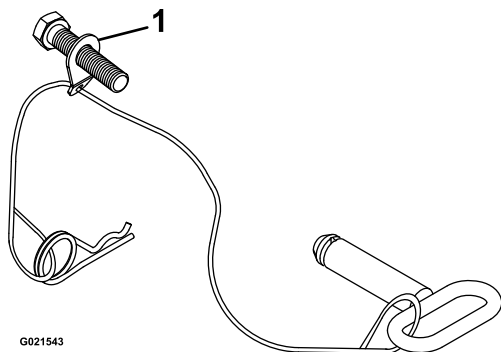
Für diesen Arbeitsschritt erforderliche Teile:

1	Oberer, U-förmiger Überrollbügel
2	Sechskantschraube ( $\frac{1}{2}$ " x $3\frac{1}{4}$ " )
2	Sicherungsmutter ( $\frac{1}{4}$ " )
2	Sicherungsmutter ( $\frac{1}{2}$ " )
2	Verriegelungsstift

### Verfahren

1. Lokalisieren Sie die Verriegelungsstifte (Stift und Splint mit einem Band verbunden).
2. Setzen Sie eine Sechskantschraube ( $\frac{1}{2}$ " x  $3\frac{1}{4}$ " ) in die Unterlegscheibe am Band eines jeden Verriegelungsstifts.

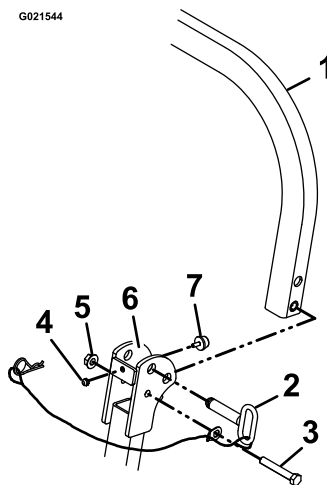
**Hinweis:** Achten Sie darauf, dass die gebogene Lasche in der Unterlegscheibe in Richtung des Kopfes der Sechskantschraube ( $\frac{1}{2}$ " x  $3\frac{1}{4}$ " ) zeigt, wie in **Bild 3** dargestellt.



**Bild 3**

1. Gebogene Lasche

3. Ölen Sie die Innenflächen der Montageplatten am oberen Ende der unteren Überrollbügelrohre leicht ein (**Bild 4**).



**Bild 4**

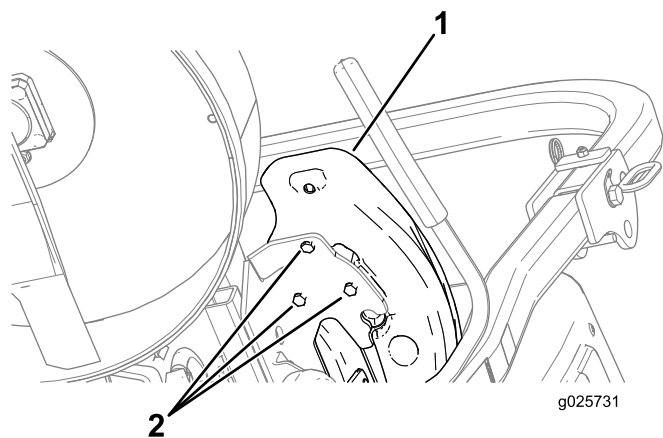
1. Oberer, U-förmiger Überrollbügel
2. Verriegelungsstift
3. Sechskantschraube ( $\frac{1}{2}$ " x  $3\frac{1}{4}$ " )
4. Sicherungsmutter ( $\frac{1}{4}$ " )
5. Sicherungsmutter ( $\frac{1}{2}$ " )
6. Tragen Sie Öl auf die Innenfläche auf.
7. Stoßfänger

4. Suchen Sie den oberen, U-förmigen Teil des Überrollbügels und montieren Sie den oberen Überrollbügelteil mit einer Sechskantschraube ( $\frac{1}{2}$ " x  $3\frac{1}{4}$ " ) und einer Sicherungsmutter ( $\frac{1}{2}$ " ) auf jeder Seite (**Bild 4**).

**Hinweis:** Achten Sie darauf, dass die Sechskantschrauben ( $\frac{1}{2}$ " x  $3\frac{1}{4}$ " ) und die Sicherungsmuttern ( $\frac{1}{2}$ " ) mit der Mutter zur Innenseite des Überrollbügels hin montiert werden.

**Hinweis:** Vergewissern Sie sich, dass die Lasche an der Unterlegscheibe des Bandes installiert ist und zur Vorderseite der Maschine zeigt.

5. Ziehen Sie die Sechskantschrauben ( $\frac{1}{2}$ " x  $3\frac{1}{4}$ " ) und Sicherungsmuttern ( $\frac{1}{2}$ " ) auf ein Drehmoment von 91 bis 113 N·m an.
6. Klappen Sie den Überrollbügel in die aufrechte Position, setzen Sie den Verriegelungsstift ein (der ovale Griff muss zur Außenseite der Maschine zeigen) und sichern Sie ihn mit den Splinten auf jeder Seite (**Bild 4**).
7. Ziehen Sie alle am Maschinenrahmen befestigten Teile des unteren Überrollbügels mit einem Drehmoment von 102 bis 115 N·m an.
8. Schließen Sie die Kraftstoffklappe und befestigen Sie sie am Rahmen.
9. Entfernen Sie das linke Verkleidung, indem Sie die drei Sechskantschrauben ( $\frac{5}{16}$ " x  $\frac{5}{8}$ " ) entfernen, wie in **Bild 5** dargestellt.



g025731

**Bild 5**

- |                      |   |
|----------------------|---|
| 1. Linke Verkleidung | 2. Sechskantschrauben<br>(5/16" x 5/8") |
|----------------------|---|

- 
10. Montieren Sie das Kupplungsgestänge der Zapfwelle durch den linken Überrollbügel mit den Teilen, die in [2 Kupplungsgestänge der Zapfwelle abkoppeln \(Seite 2\)](#) aufgeführt sind.
  11. Befestigen Sie die linke Verkleidung mit drei Sechskantschrauben (5/16" x 5/8"), wie in [Bild 5](#) abgebildet.

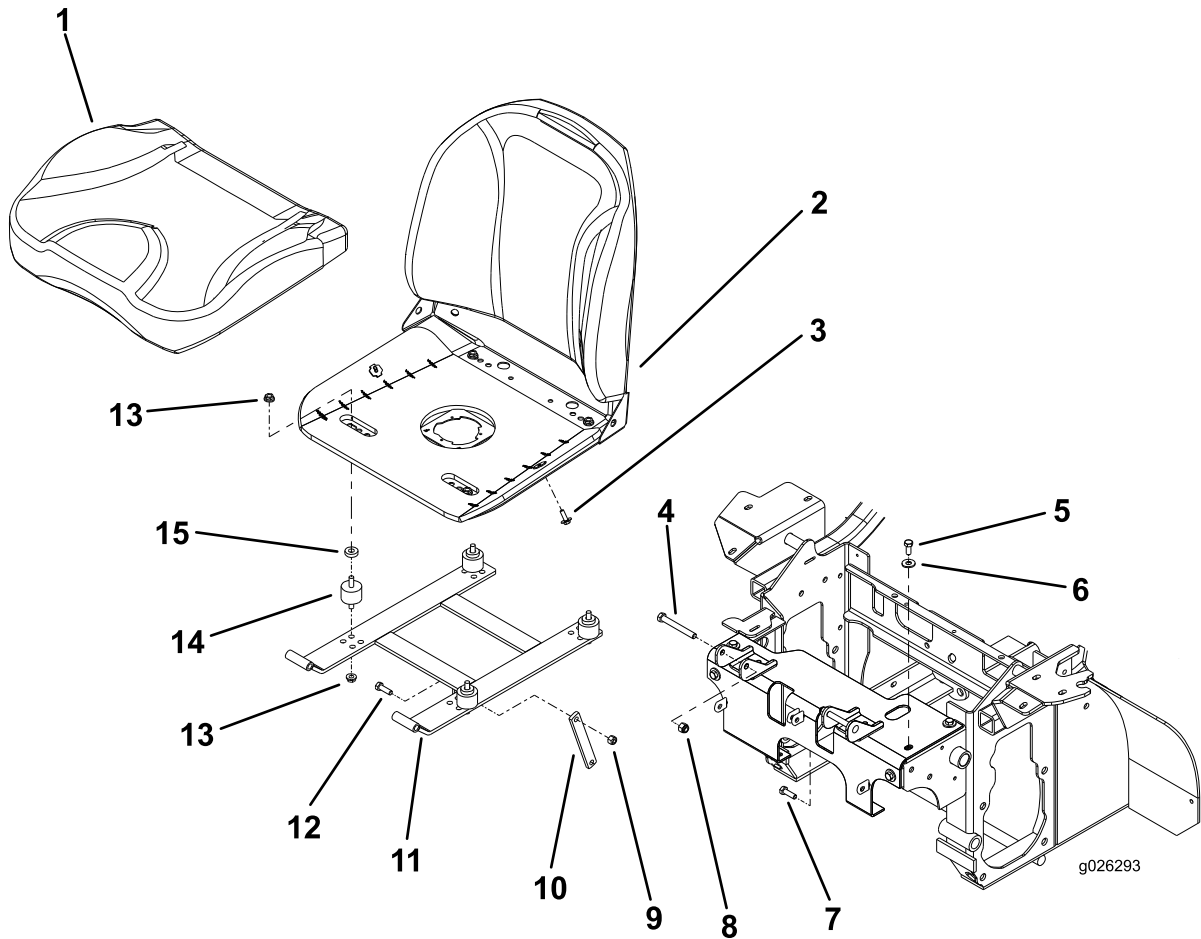
## Ausbau des vorhandenen Sitzrahmens

Keine Teile werden benötigt

### Verfahren

1. Wenn die Maschine mit einem gefederten Sitz ausgestattet ist, nehmen Sie den Sitz, das Federungssystem und die Adapter vom Sitzrahmen ab.

**Hinweis:** Bewahren Sie die Befestigungen auf.



**Bild 6**

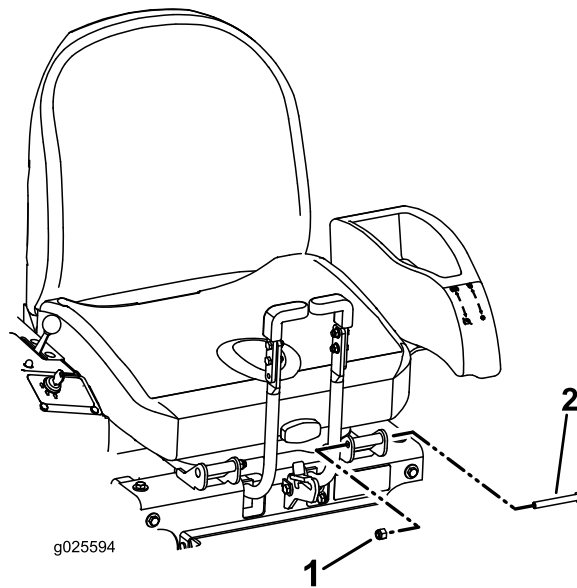
- |                                     |                                    |
|-------------------------------------|------------------------------------|
| 1. Sitzpolster                      | 9. Sicherungsmutter (5/16")        |
| 2. Sitz                             | 10. Sitzhaltestange                |
| 3. Schraube                         | 11. Sitzrahmen-Schweißteil         |
| 4. Sechskantschraube (3/8" x 3")    | 12. Sechskantschraube (5/16" x 1") |
| 5. Sechskantschraube (5/16" x 5/8") | 13. Gezahnte Bundmutter (5/16")    |
| 6. Scheibe (5/16")                  | 14. Gummi-Isolator                 |
| 7. Sechskantschraube (5/16" x 1")   | 15. Distanzstück                   |
| 8. Sicherungsmutter (3/8")          |                                    |

2. Entfernen Sie die Befestigungselemente der Sitzhaltestange (Bild 6).

**Hinweis:** Bewahren Sie die Befestigungen auf.

3. Entfernen Sie die beiden Schrauben und die beiden Sicherungsmuttern des Scharniers der Vorderseite des Sitzes ([Bild 7](#)).

**Hinweis:** Bewahren Sie die Befestigungen auf.



**Bild 7**

1. Schraube

2. Sicherungsmutter

4. Ziehen Sie den Kabelbaum des Sitzschalters ab.
5. Nehmen Sie den Sitz und Sitzrahmen von der Maschine ab ([Bild 6](#)).
6. Lösen Sie die Sechskantschrauben (5/16" x 1") des Sitzkissens vom Rahmen und nehmen Sie dieses ab ([Bild 6](#)).
7. Entfernen Sie die Gummi-Isolatoren, indem Sie die gezahnten Bundmuttern (5/16") entfernen, wie in [Bild 6](#) dargestellt.

**Hinweis:** Schritt 7 ist nicht erforderlich, wenn Sie ein Federungssystem verwenden.

**Hinweis:** Entsorgen Sie den Sitzrahmen und die Gummi-Isolatoren.

# 6

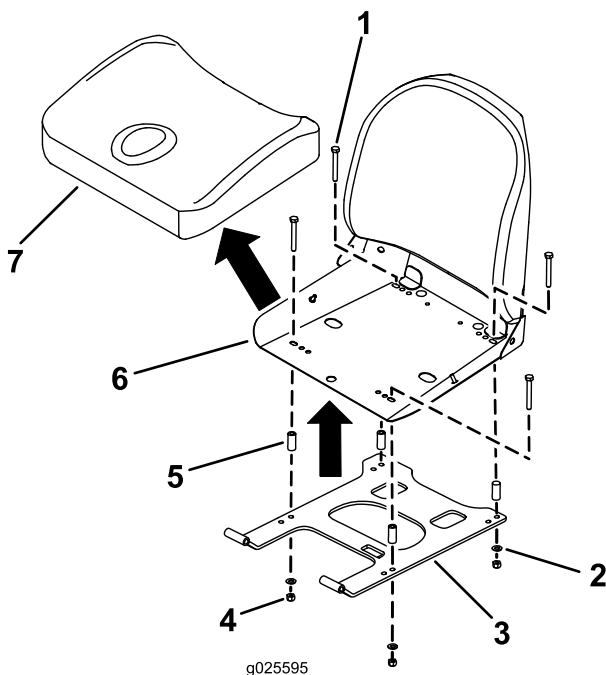
## Einbau des neuen Sitzrahmens

Für diesen Arbeitsschritt erforderliche Teile:

1	Sitzrahmenbaugruppe
4	Sechskantschraube (5/16" x 2½")
4	Scheibe (5/16")
4	Gezahnte Bundmutter (5/16")
4	Distanzstück

### Verfahren

1. Montieren Sie den Sitz mit den vier Sechskantschrauben (5/16" x 2½"), vier Unterlegscheiben (5/16"), vier gezahnte Bundmutter (5/16") und den vier Distanzstücken ([Bild 8](#)) am neuen Sitzrahmen.



**Bild 8**

- |                                    |                 |
|------------------------------------|-----------------|
| 1. Sechskantschraube (5/16" x 2½") | 5. Distanzstück |
| 2. Scheibe (5/16")                 | 6. Sitz         |
| 3. Sitzrahmen                      | 7. Sitzpolster  |
| 4. Gezahnte Bundmutter (5/16")     |                 |

2. Ziehen Sie die vier Sechskantschrauben (5/16" x 2½") auf ein Drehmoment von 20 bis 25 N·m fest.
3. Wenn die Maschine mit einem Federungssystem ausgestattet ist, installieren Sie den Sitz, das Federungssystem und die Adapter am neuen Sitzrahmen.

**Hinweis:** Siehe Installationsanweisungen im *Handbuch des Sitzfederungskits*.

# 7

## Einbauen des Sicherheitsgurtes

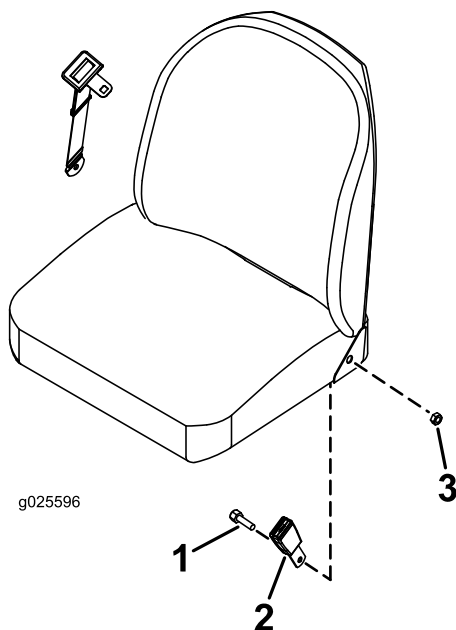
Für diesen Arbeitsschritt erforderliche Teile:

2	Sechskantschraube (7/16" x 1")
2	Sicherungsmutter (7/16")

### Verfahren

1. Montieren Sie das Gurtschloss des Sicherheitsgurtes zwischen dem Sitzkissen und dem Metallrahmen des Sitzes mit einer Sechskantschraube (7/16" x 1") und einer Sicherungsmutter (7/16"), wie in [Bild 9](#) dargestellt.





**Bild 9**

- |                                      |                             |
|--------------------------------------|-----------------------------|
| 1. Sechskantschraube<br>(7/16" x 1") | 3. Sicherungsmutter (7/16") |
| 2. Aufnahme                          |                             |

2. Ziehen Sie die Sicherungsmutter (7/16") auf ein Drehmoment von 66 bis 83 N·m fest.
3. Befestigen Sie die lange Seite des Sicherheitsgurts mit einer Sechskantschraube (7/16" x 1") und einer Sicherungsmutter (7/16") zwischen dem Sitzkissen und dem Metallrahmen des Sitzes.
4. Ziehen Sie die Sicherungsmutter (7/16") auf ein Drehmoment von 66 bis 83 N·m fest.
5. Bauen Sie das untere Sitzkissen ein ([Bild 6](#)).

# 8

## Einbau des Sitz an die Maschine

Keine Teile werden benötigt

### Verfahren

1. Montieren Sie die Sitzbaugruppe mit den beiden Schrauben und den beiden Sicherungsmuttern, die Sie in Schritt 3 von [5 Ausbau des vorhandenen Sitzrahmens \(Seite 6\)](#) entfernt haben, an den Scharnieren der Maschine.
2. Befestigen Sie die Sitzhaltestange mit der Mutter und der Schraube, die Sie in Schritt 2 von [5 Ausbau des vorhandenen Sitzrahmens \(Seite 6\)](#) entfernt haben.
3. Schließen Sie den Kabelbaum des Sitzschalters an.

# 9

## Prüfen der Sitzraste am Sitzrahmen

Keine Teile werden benötigt

### Verfahren

1. Wenn die Sitzraste des Sitzrahmens nicht leicht einrastet, vergewissern Sie sich, dass die Sitzbefestigungsplatte so weit wie möglich nach hinten versetzt ist.
2. Lösen Sie die fünf Sechskantschrauben (5/16" x 5/8"), mit denen die Sitzplatte am Maschinenrahmen befestigt ist (drei oben, zwei vorne), wie in [Bild 6](#) dargestellt.
3. Klopfen Sie mit einem Gummi- oder Kunststoffhammer auf die Vorderseite der Sitzbefestigungsplatte an den Befestigungsschrauben, um die Platte nach hinten zu verschieben.
4. Ziehen Sie die fünf Sechskantschrauben (5/16" x 5/8") auf ein Drehmoment von 20 bis 25 N·m an.

# Betrieb

## Verwenden des Überrollschutzes

### **⚠ WARNUNG:**

Es besteht kein Überrollschutz, wenn der Überrollbügel abgesenkt ist. Räder, die über Kanten, Gräben, Uferböschungen oder in Gewässer gelangen, können zu einem Überschlag führen, der zu schweren Verletzungen oder zum Tod führen kann.

- **Richten Sie den Überrollbügel immer auf und arretieren Sie ihn. Legen Sie den Sicherheitsgurt an.**
- **Senken Sie den Überrollbügel nur ab, wenn es wirklich erforderlich ist.**
- **Legen Sie keinen Sicherheitsgurt an, wenn der Überrollbügel abgesenkt ist.**
- **Fahren Sie langsam und vorsichtig.**
- **Richten Sie den Überrollbügel sofort wieder auf, wenn die Höhe es zulässt.**

Achten Sie sorgfältig auf die lichte Höhe (wie z. B. bei Ästen, Durchfahrten, Stromkabeln), bevor Sie unter irgendein Hindernis durchfahren, damit Sie Objekte nicht berühren.

Überprüfen Sie die Stifte des Überrollschutzsystems (Überrollbügel).

- Vergewissern Sie sich, dass der Verriegelungsstift und der Splint vollständig eingesetzt sind und dass das Band in einem guten Zustand ist.
- Vergewissern Sie sich, dass die Sitzraste sicher schließt und einrastet.
- Überprüfen Sie die Funktion und den Zustand des Sicherheitsgurtes. Wenn der Sicherheitsgurt verschlissen oder ausgefranst ist, muss er sofort ersetzt werden.

Bringen Sie die Maschine bei einem Überschlag zum Hersteller zur Inspektion des Überrollschutzes.

# Hinweise:

